

みずべプロムナード推奨ルート

推奨年度	平成22年度
------	--------

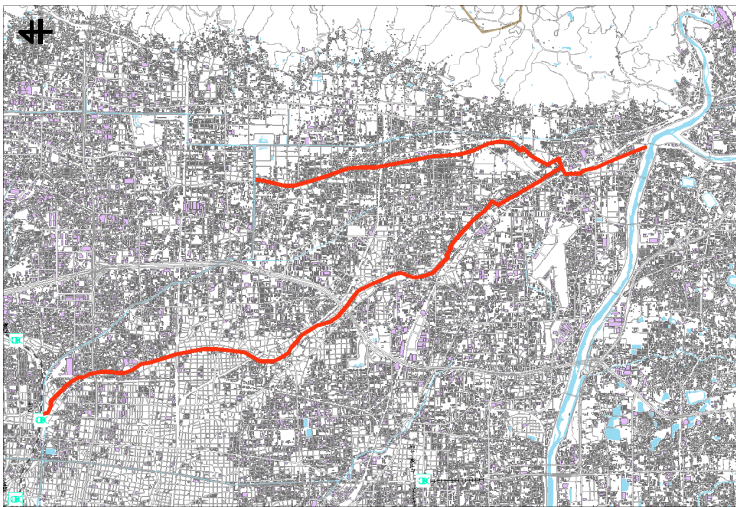
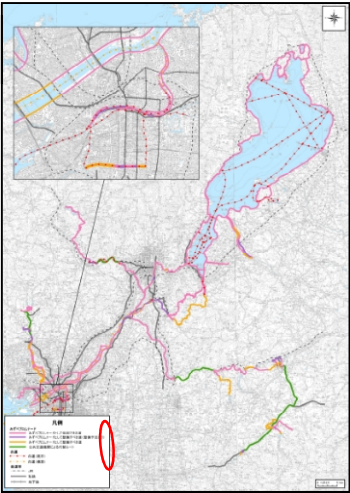
推奨ルート名	長瀬川・玉串川ルート(※)	推奨ルートNo	8
--------	---------------	---------	---

地先名(起終点)	柏原市上市～東大阪市森河内・玉串	延長	約20km
----------	------------------	----	-------

プロムナードの概要等	ガイドマップ有無	無し
------------	----------	----

1704年に付け替えられた大和川の旧川筋にあたる、歴史ある農業用水路。長瀬川水路は平成5年度から行われた水路改修により、遊歩道が設置された。玉串川水路は桜並木が沿線に続き、「大阪ミュージアム構想」の展示物に選ばれた。

ランダム情報
水路沿いにはJR西日本や近鉄の駅が多く隣接しており、アクセスが容易。 長瀬川では改修事業をきっかけに周辺小学校等により水生植物の植え付けなどが行われている。 玉串川の桜は地域住民の手で植栽されたもので、花の季節には多くの人出で賑わう。

ルートの概略図	
	<p>「この地図の作成に当たっては、国土地理院長の承認を得て、同院発行の基盤地図情報を使用した。(承認番号 平24情使、第710号)」</p>

プロムナードの状況写真	
	

注) (※)印は、当初計画にはふくまれていなかったルートであることを示す。

みずべプロムナード推奨ルート

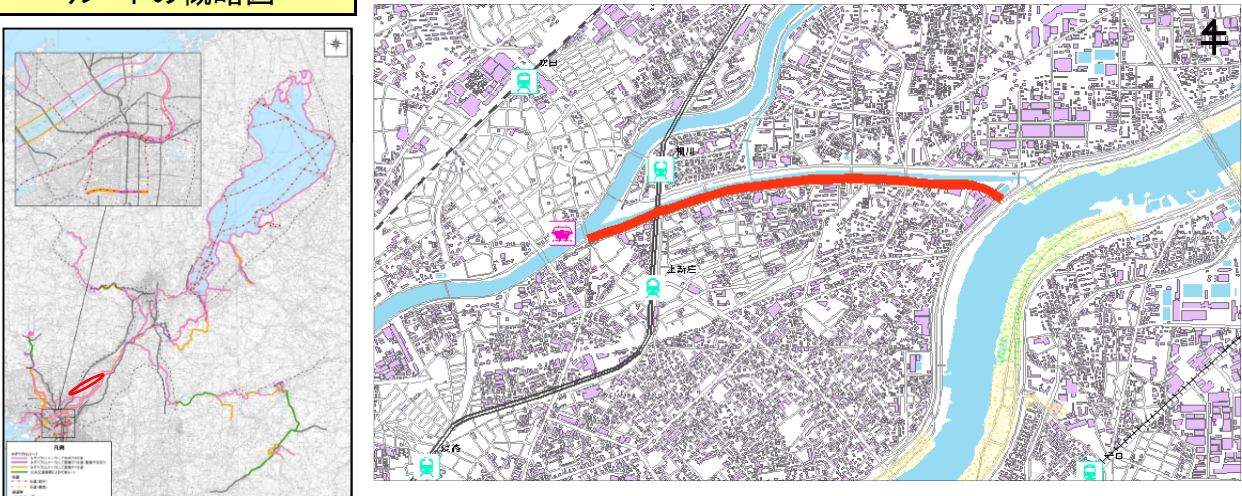
推奨年度	平成23年度
------	--------

推奨ルート名	神崎川水とみどりのふれあい広場	推奨ルートNo	9
地先名(起終点)	東淀川区相川1丁目～北江口4丁目	延長	約2km
プロムナードの概要等	ガイドマップ有無 無し		

当該地は、神崎川と安威川の合流部から江口橋の間の右岸側に位置している。大阪府が府民により神崎川に親しんで貰えるように、平成18年度に整備した。

ランダム情報

当該地の川側には石畳の遊歩道がある。この石畳に利用されている石は神崎川の浚渫により神崎川から出てきた石を再利用している。

ルートの概略図	
---------	---

「この地図の作成に当たっては、国土地理院長の承認を得て、同院発行の基盤地図情報を使用した。(承認番号 平24情使、第710号)」

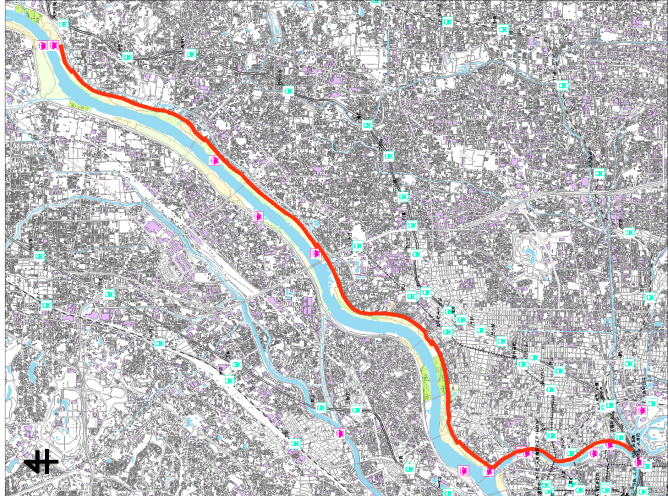
プロムナードの状況写真

みずべプロムナード推奨ルート

推薦年度	平成24年度
------	--------

推奨ルート名	淀川舟運ルート	推奨ルートNo	13
地先名(起終点)	枚方船着場～八軒家浜船着場	延長	約21km
プロムナードの概要等	ガイドマップ有無 有		
近世～近代にかけて活発であった舟運の一部を復活したルート。淀川の左右岸にある歴史資産や季節ごとのさまざまな風景を水上から楽しむことができる。			

ランダム情報
大川から淀川本川に進入する際には、毛馬の閘門を通過する。水位調節の仕組みを船に乗りながら体感することができる。また、川の中から開放感たっぷりに道中の周辺水辺景観を堪能することができる。

ルートの概略図	
この地図の作成に当たっては、国土地理院長の承認を得て、同院発行の基盤地図情報を使用した。(承認番号 平24情使、第710号)	

プロムナードの状況写真		
 <p>淀川の景色</p>	 <p>春の桜見船</p>	 <p>八軒家浜船着場</p>

みずべpromナード推奨ルート

推奨年度

平成25年度

推奨ルート名

とんぼりリバーウォーク

推奨ルートNo

51

地先名(起終点)

“大阪市中央区島之内～西区南堀江(右岸)
中央区道頓堀～浪速区幸町(左岸)”

延長

約2km

promナードの概要等

ガイドマップ有無

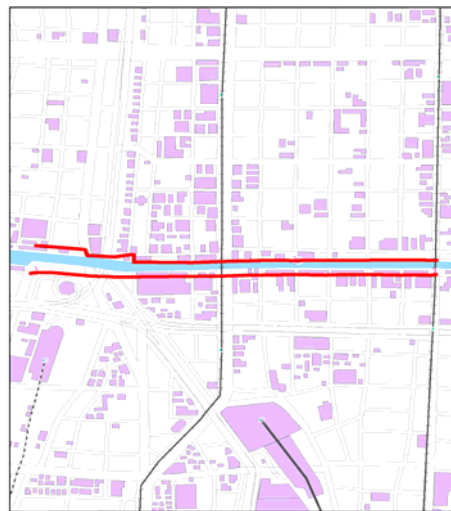
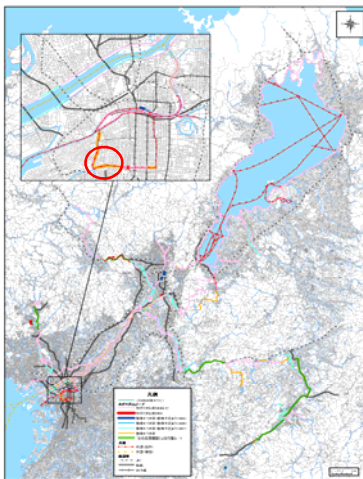
有

水の都大阪再生を目指すまちづくりの基盤整備として、道頓堀川において、水辺遊歩道の設置などの環境整備を行い、ミナミのまちの回遊性向上と、魅力ある水辺空間の創出とともに地域の活性化を図ることを目的としている。

ランダム情報

イベントやオープンカフェ等が行われている。詳細は <http://www.tonbori.jp/>

ルートの概略図



「この地図の作成に当たっては、国土地理院長の承認を得て、同院発行の基盤地図情報を使用した。(承認番号 平25情使、第854号)」

promナードの状況写真

