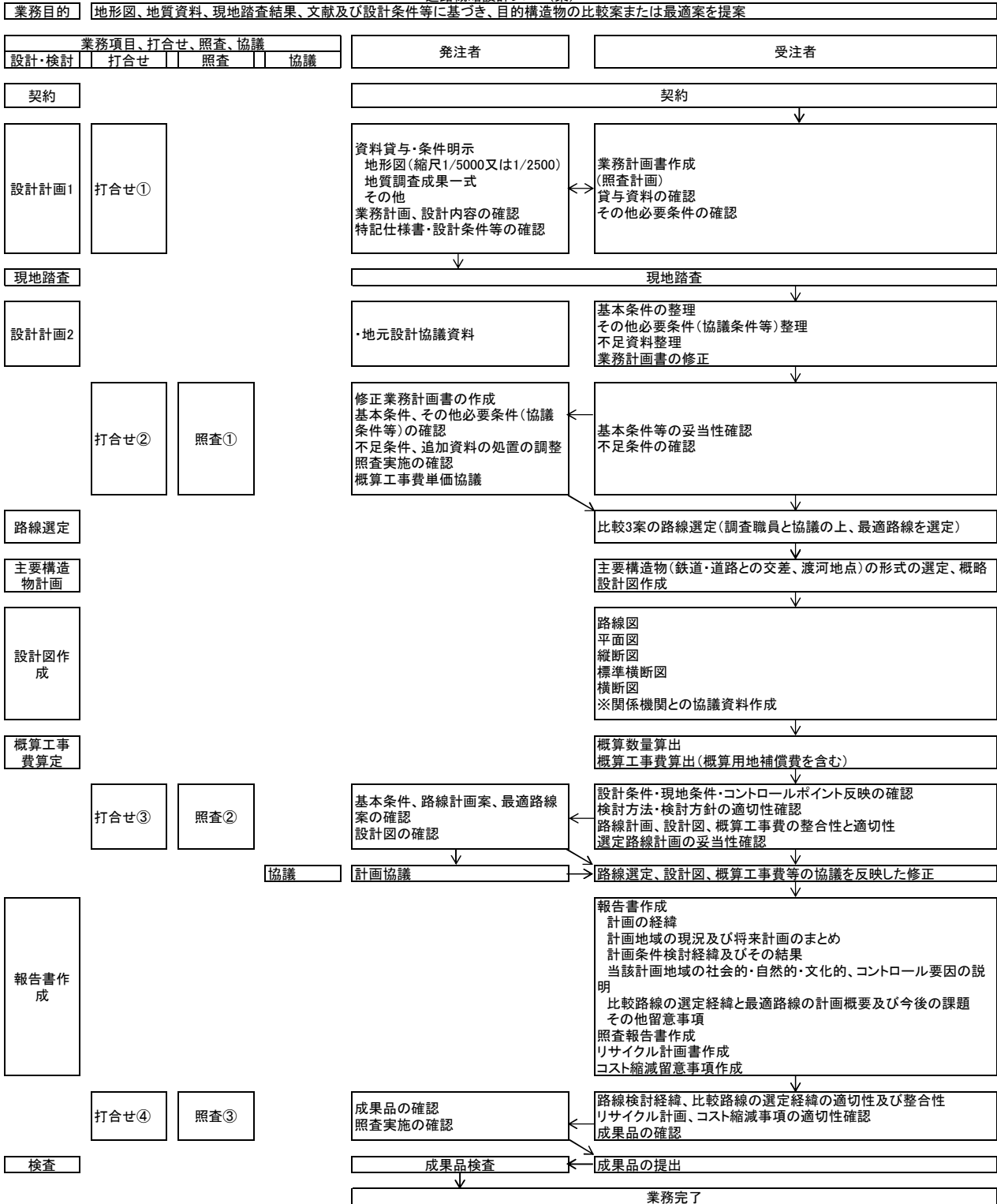


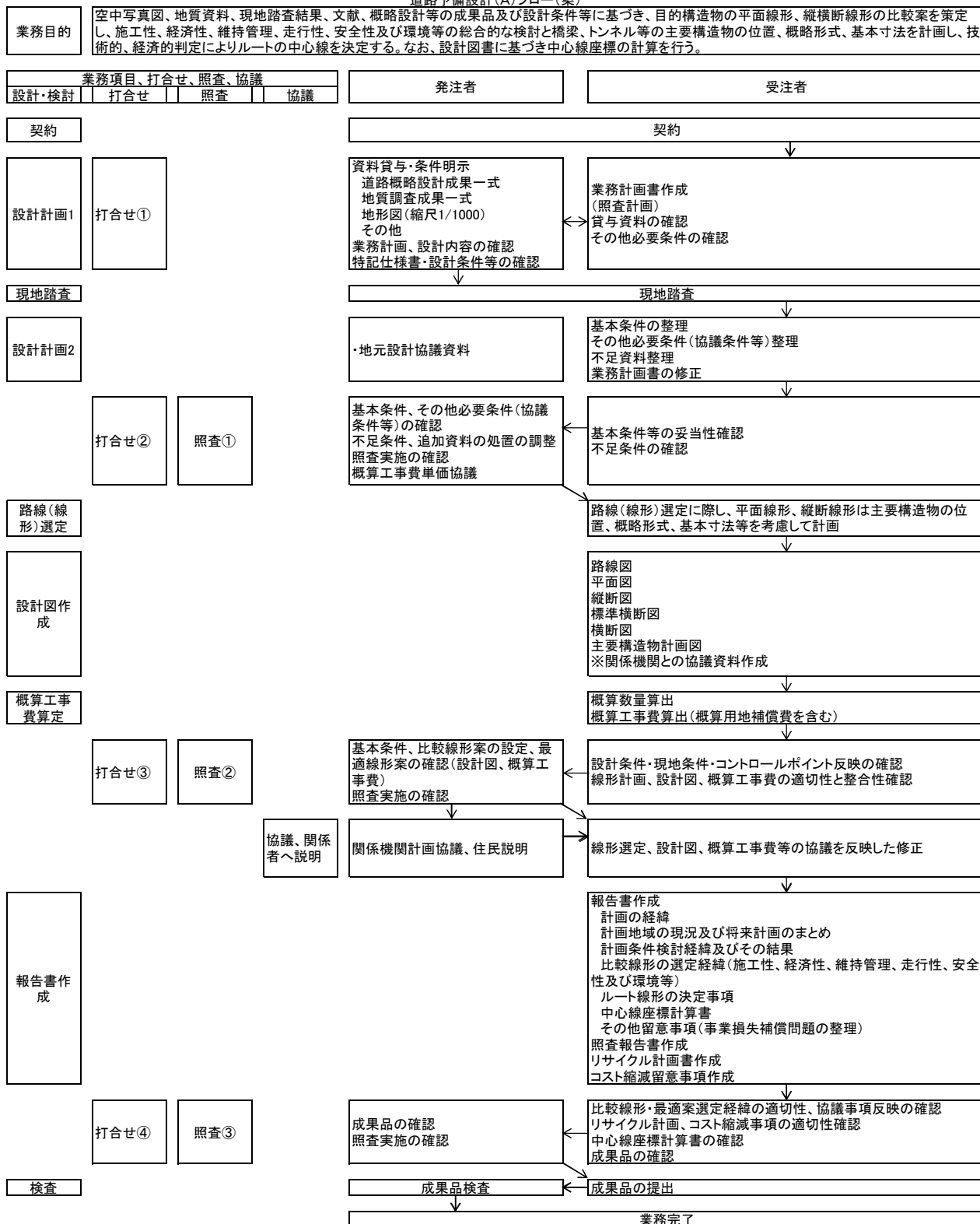
道路概略設計フロー(案)



参考 業務項目:設計業務共通仕様書(共通編、道路編 関東地方整備局)  
 フロー :北陸地方整備局 設計業務成果の品質向上対策フロー(案)  
 :常総国道事務所ヒアリング

注)業務項目と協議を組合せたフローの参考となるものは無く、ヒアリング等で適切に再度設定する必要あり。  
 注)協議、住民説明の実施時期については、業務の進捗状況や関係機関との調整により適宜、適切な時期に実施すること

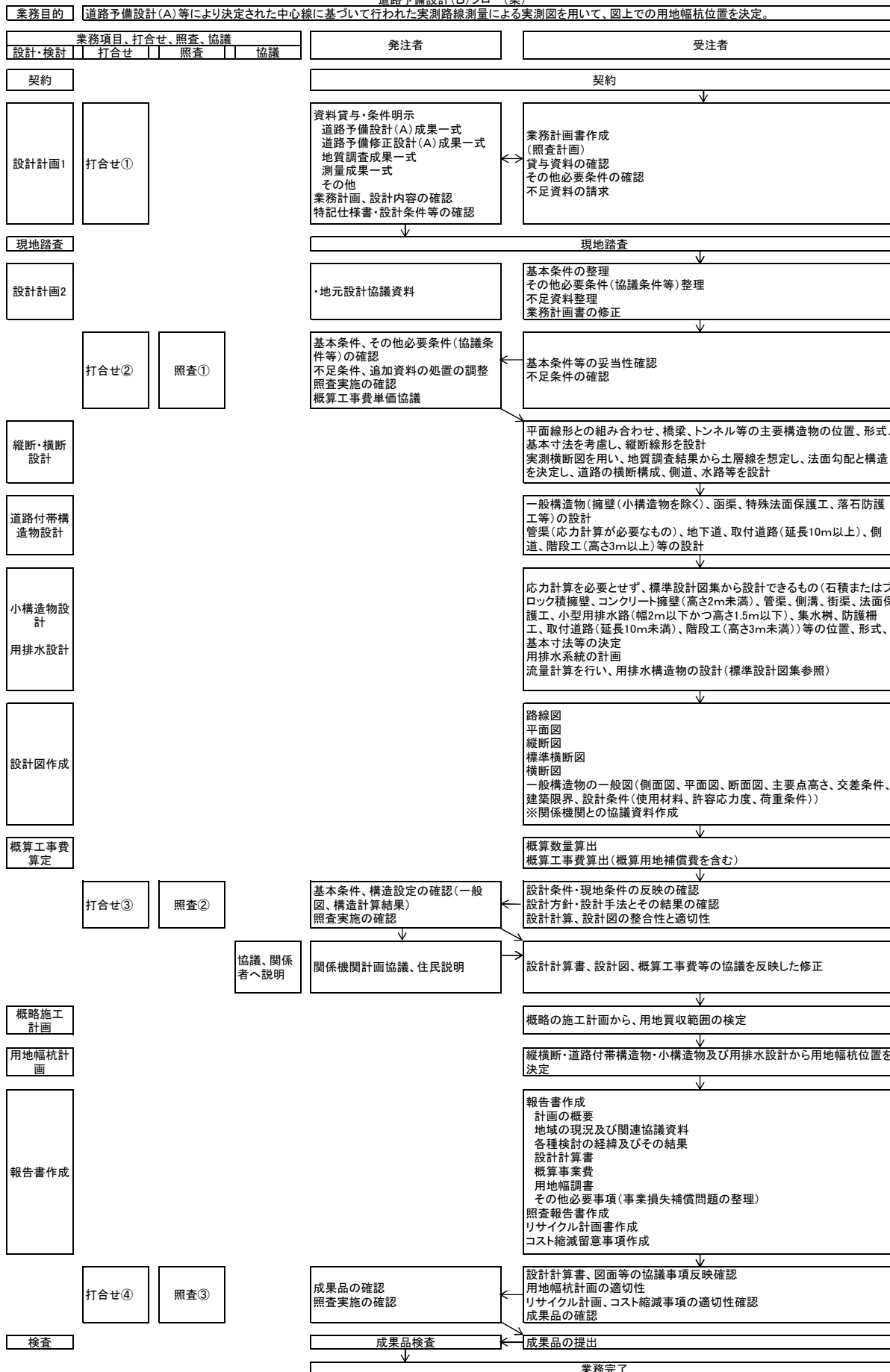
道路予備設計(A)フロー(案)



参考 業務項目:設計業務共通仕様書(共通編、道路編 関東地方整備局)  
 フロー :北陸地方整備局 設計業務成果の品質向上対策フロー(案)  
 :常総国道事務所ヒアリング

注)業務項目と協議を組合せたフローの参考となるものは無く、ヒアリング等で適切に再度設定する必要あり。  
 注)協議、住民説明の実施時期については、業務の進捗状況や関係機関との調整により適宜、適切な時期に実施すること

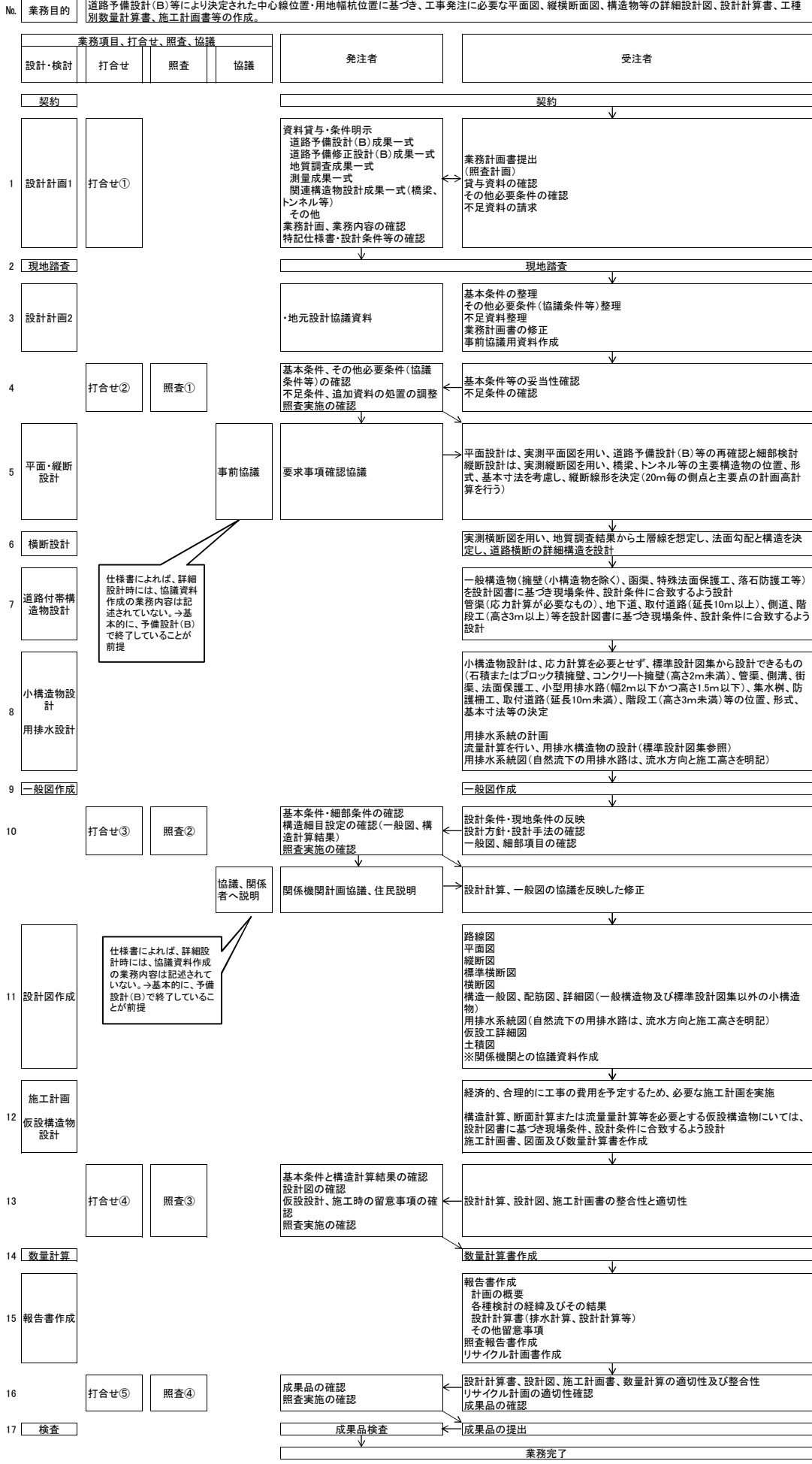
道路予備設計(B)フロー(案)



参考 業務項目：設計業務共通仕様書(共通編、道路編 関東地方整備局)  
 フロー：北陸地方整備局 設計業務成果の品質向上対策フロー(案)  
 常総国道事務所ヒアリング

注)業務項目と協議を組合せたフローの参考となるものは無く、ヒアリング等で適切に再度設定する必要あり。  
 注)協議、住民説明の実施時期については、業務の進捗状況や関係機関との調整により適宜、適切な時期に実施すること

道路詳細設計フロー(案)

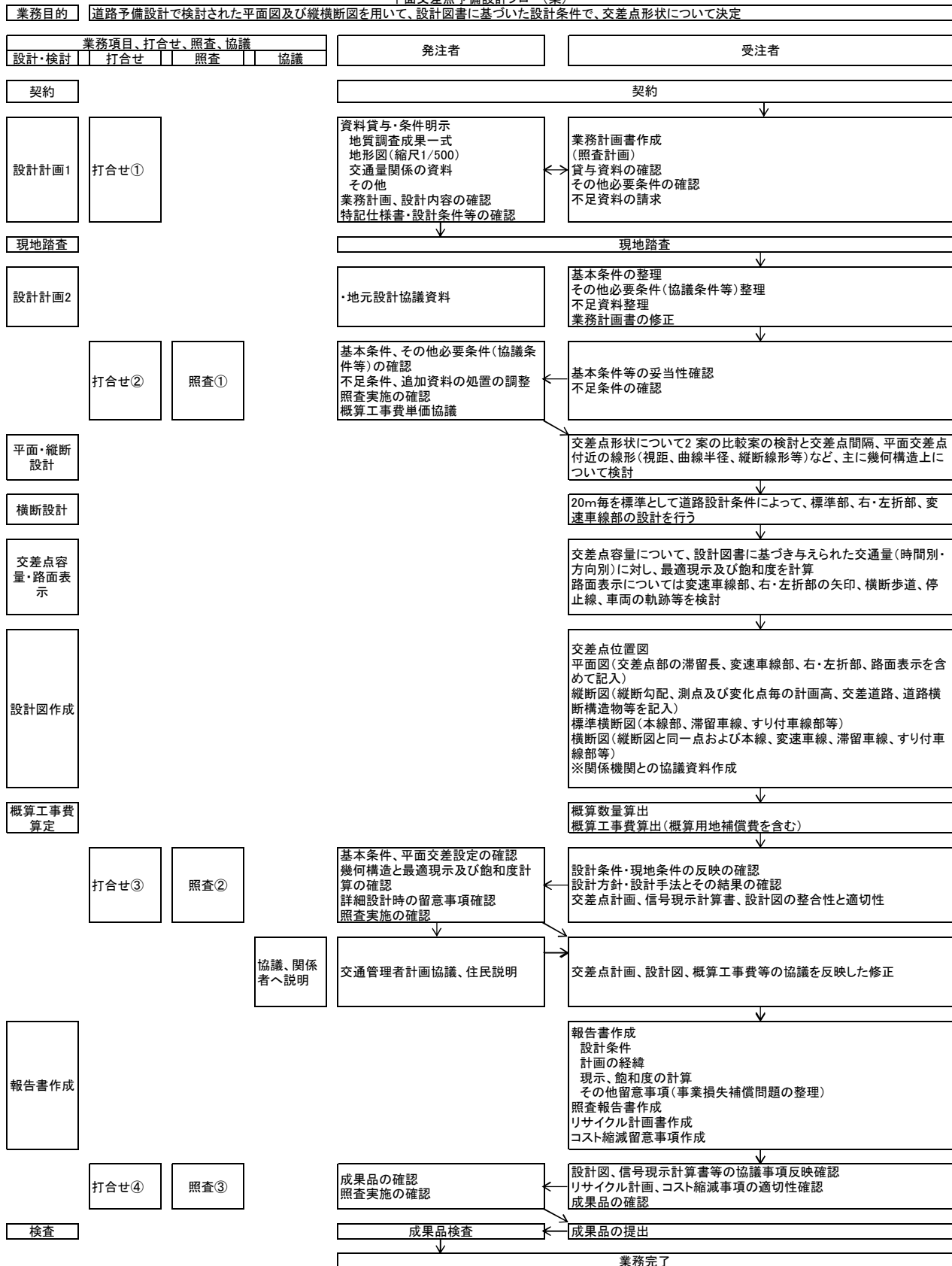


仕様書によれば、詳細設計時には、協議資料作成の業務内容は記述されていない。→基本的に、予備設計(B)で終了していることが前提

仕様書によれば、詳細設計時には、協議資料作成の業務内容は記述されていない。→基本的に、予備設計(B)で終了していることが前提

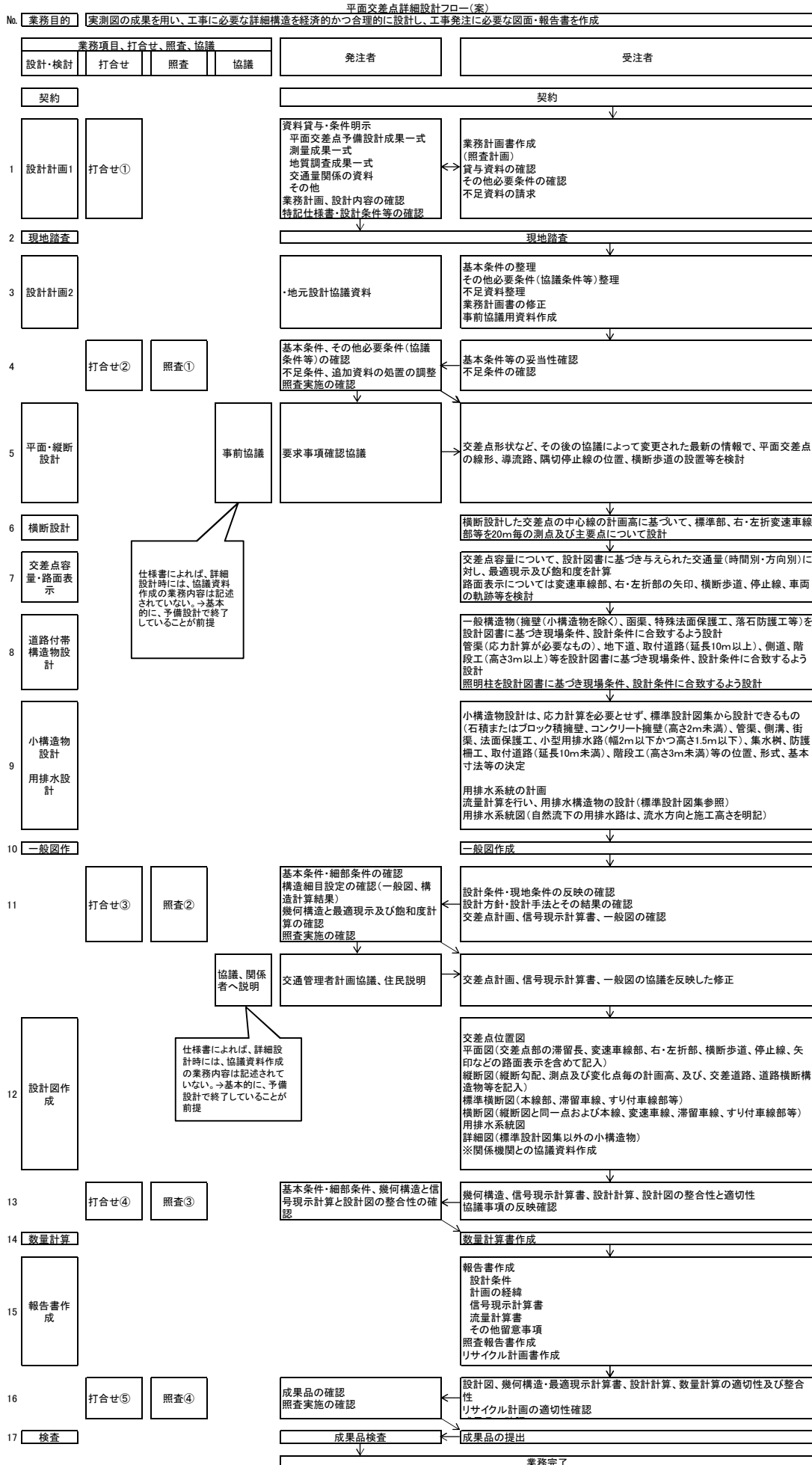
参考 業務項目:設計業務共通仕様書(共通編、道路編 関東地方整備局)  
 フロー :北陸地方整備局 設計業務成果の品質向上対策フロー(案)  
 ;常総国道事務所ヒアリング  
 注)業務項目と協議を組合せたフローの参考となるものは無く、ヒアリング等で適切に再度設定する必要あり。  
 注)協議、住民説明の実施時期については、業務の進捗状況や関係機関との調整により適宜、適切な時期に実施すること

平面交差点予備設計フロー(案)



参考 業務項目：設計業務共通仕様書(共通編、道路編 関東地方整備局)  
 フロー：北陸地方整備局 設計業務成果の品質向上対策フロー(案)  
 ；常総国道事務所ヒアリング

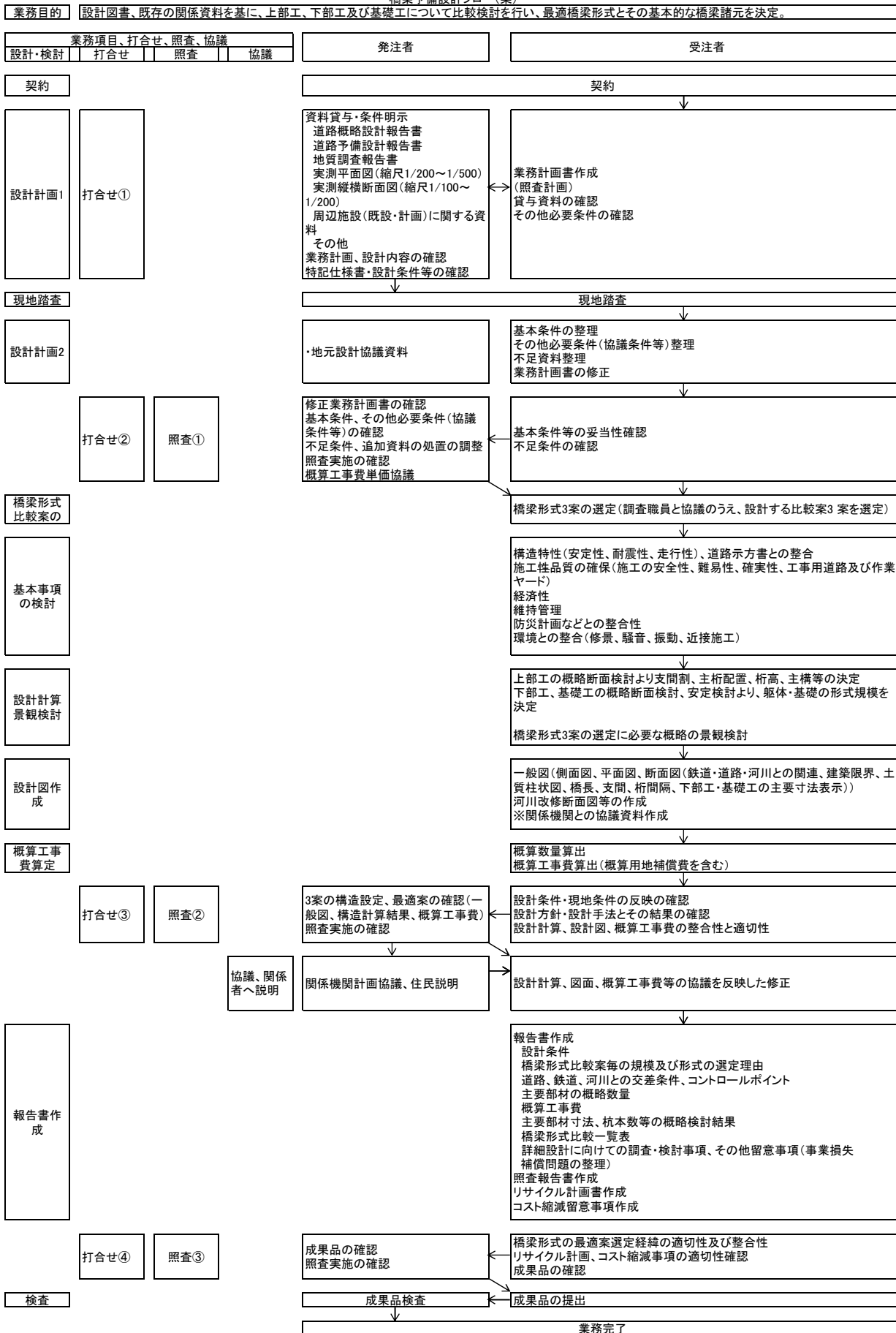
注)業務項目と協議を組合せたフローの参考となるものは無く、ヒアリング等で適切に再度設定する必要あり。  
 注)協議、住民説明の実施時期については、業務の進捗状況や関係機関との調整により適宜、適切な時期に実施すること



参考 業務項目: 設計業務共通仕様書(共通編、道路編 関東地方整備局)  
 フロー : 北陸地方整備局 設計業務成果の品質向上対策フロー(案)  
 ; 常総国道事務所ヒアリング

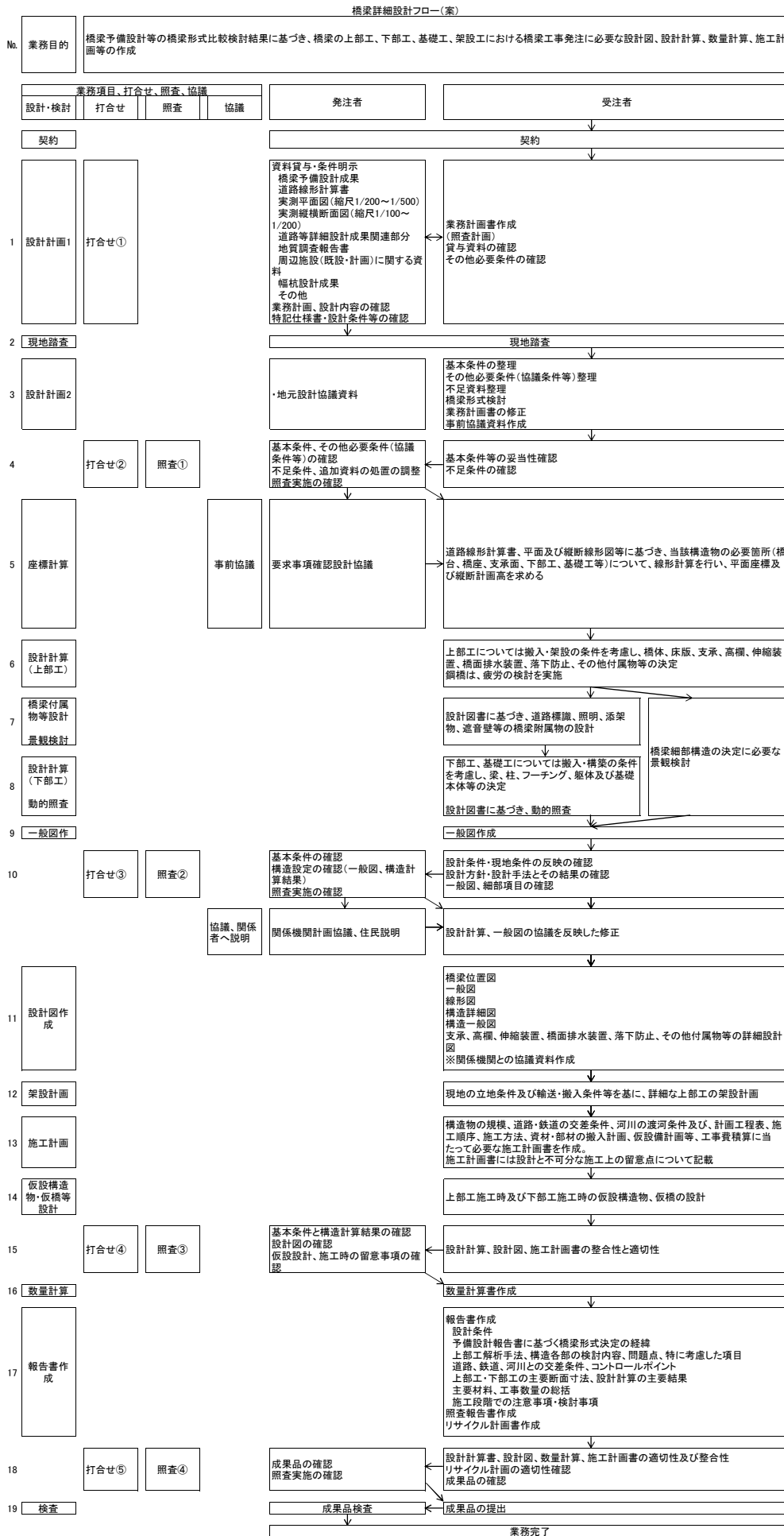
注) 業務項目と協議を組合せたフローの参考となるものは無く、ヒアリング等で適切に再度設定する必要あり。  
 注) 協議、住民説明の実施時期については、業務の進捗状況や関係機関との調整により適宜、適切な時期に実施すること

橋梁予備設計フロー(案)



参考 業務項目:設計業務共通仕様書(共通編、道路編 関東地方整備局)  
 フロー :北陸地方整備局 設計業務成果の品質向上対策フロー(案)  
 :常総国道事務所ヒアリング

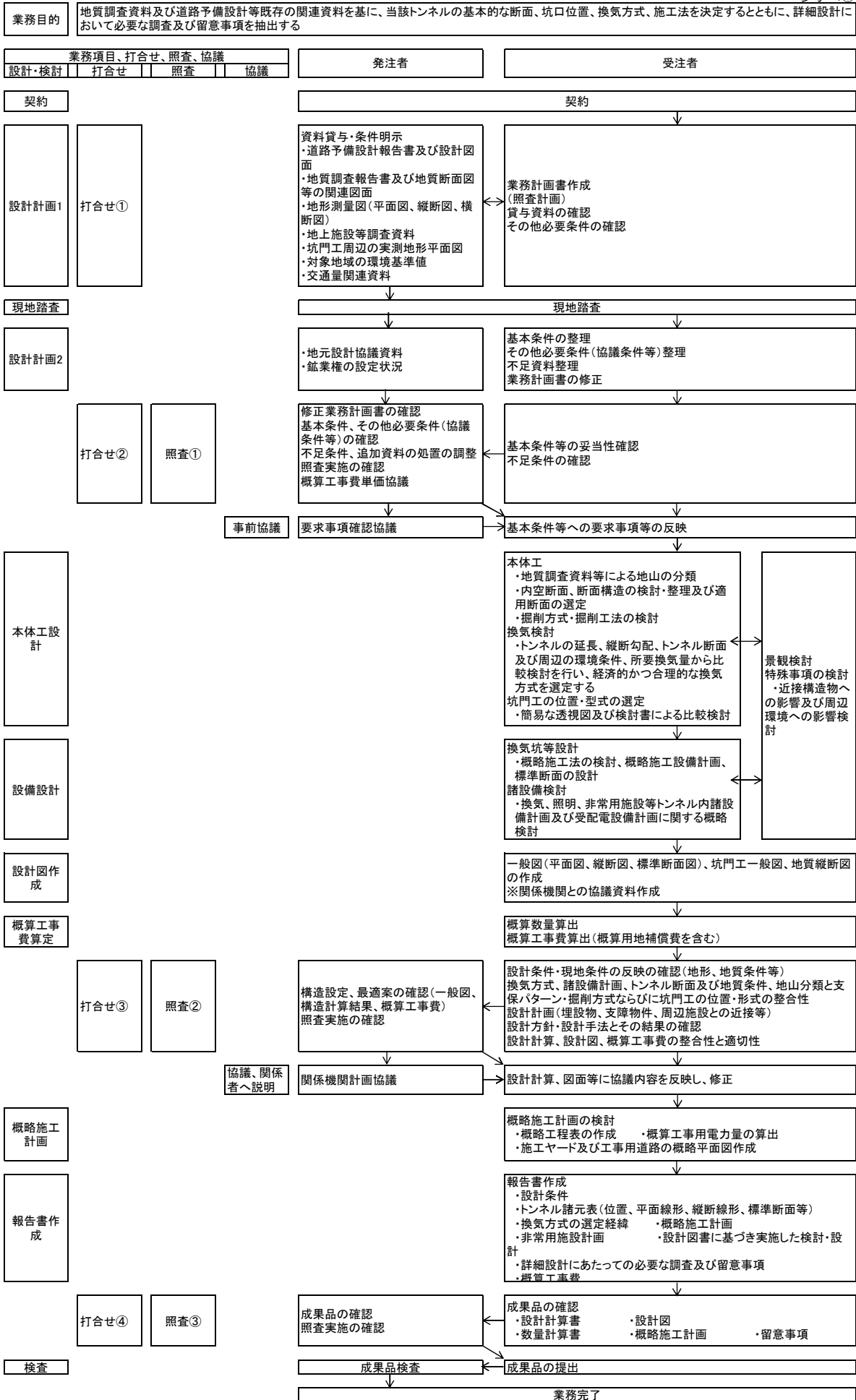
注)業務項目と協議を組合せたフローの参考となるものは無く、ヒアリング等で適切に再度設定する必要あり。  
 注)協議、住民説明の実施時期については、業務の進捗状況や関係機関との調整により適宜、適切な時期に実施すること

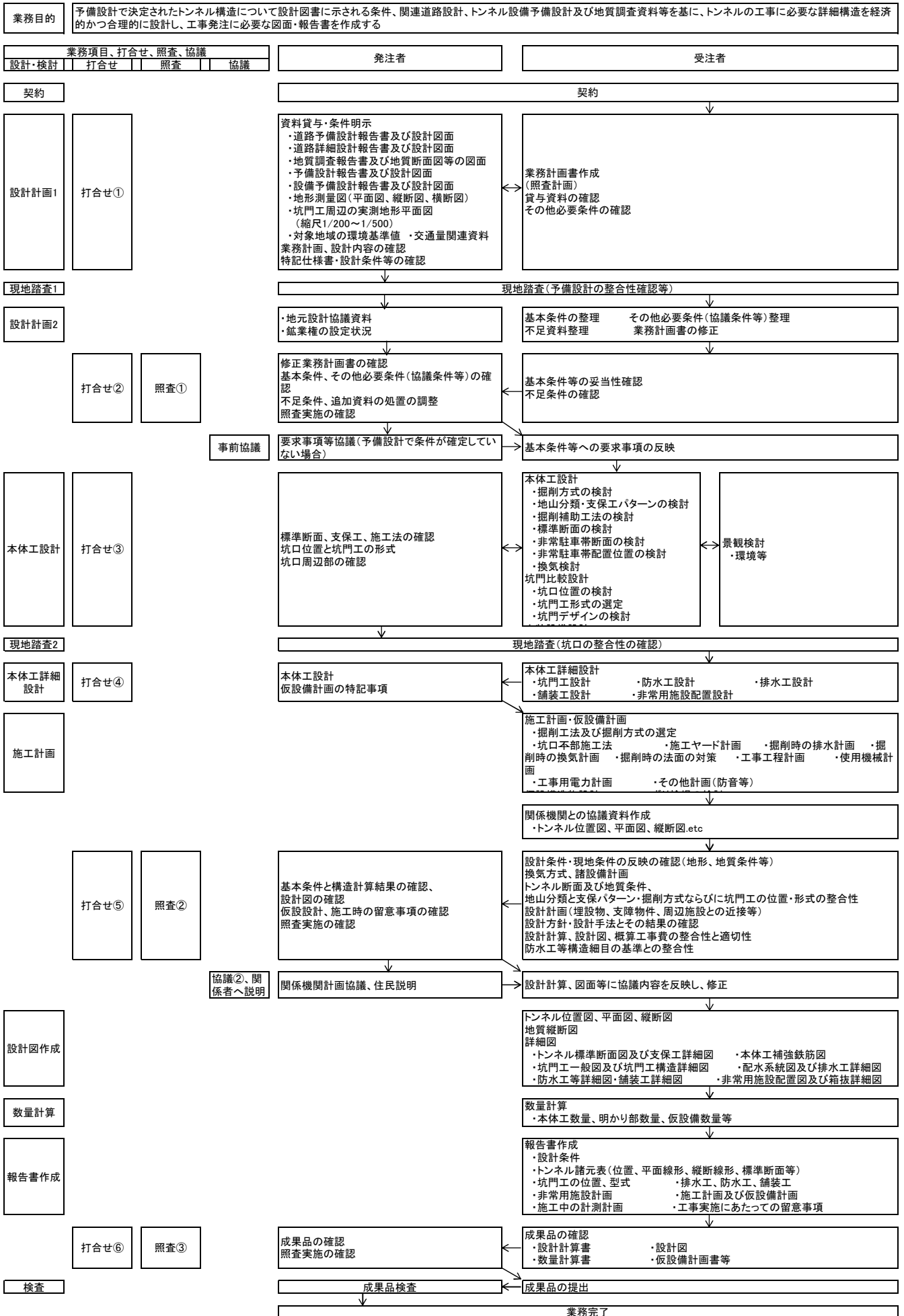


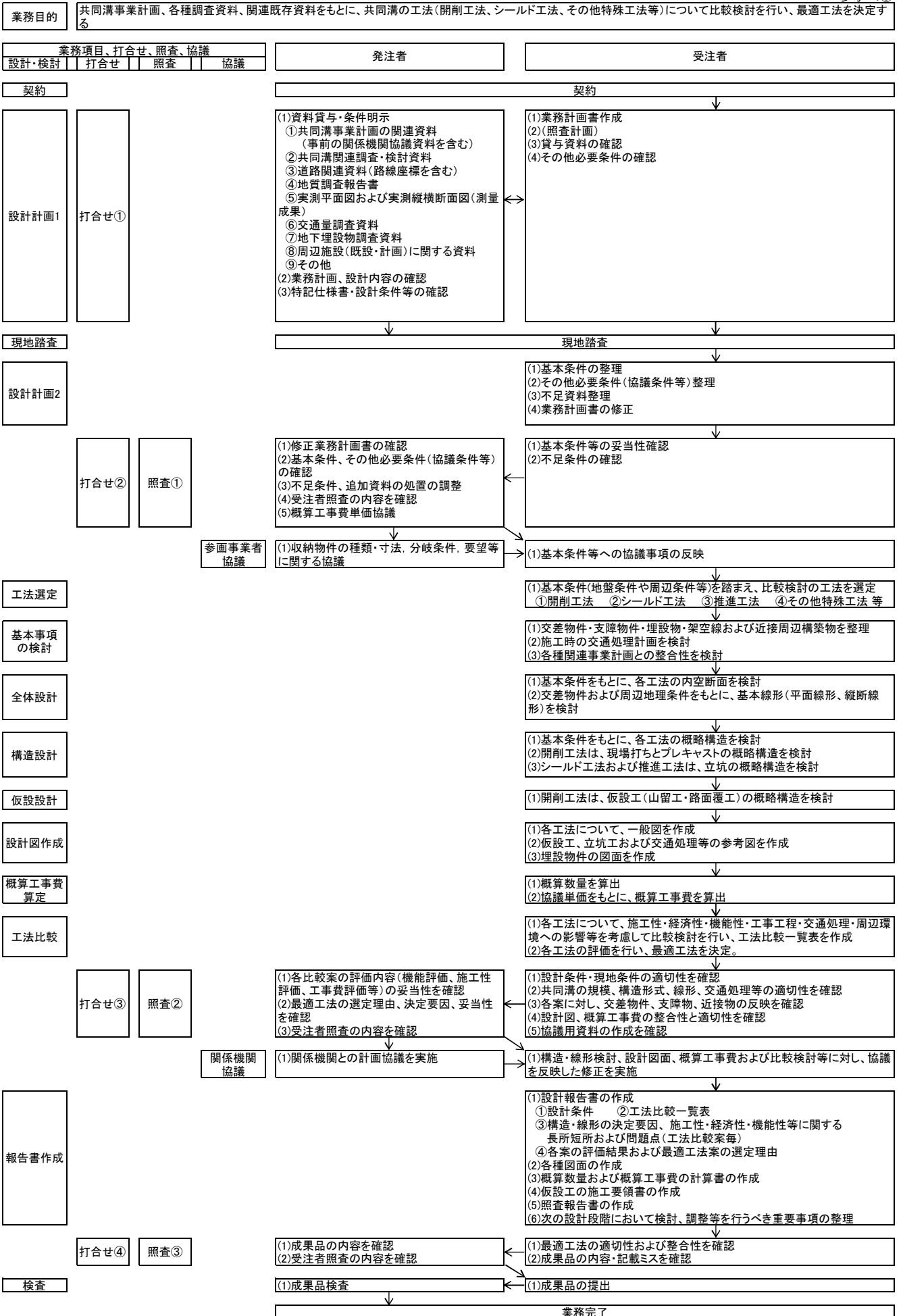
参考 業務項目：設計業務共通仕様書(共通編、道路編 関東地方整備局)  
 フロー：北陸地方整備局 設計業務成果の品質向上対策フロー(案)  
 常総国道事務所ヒアリング

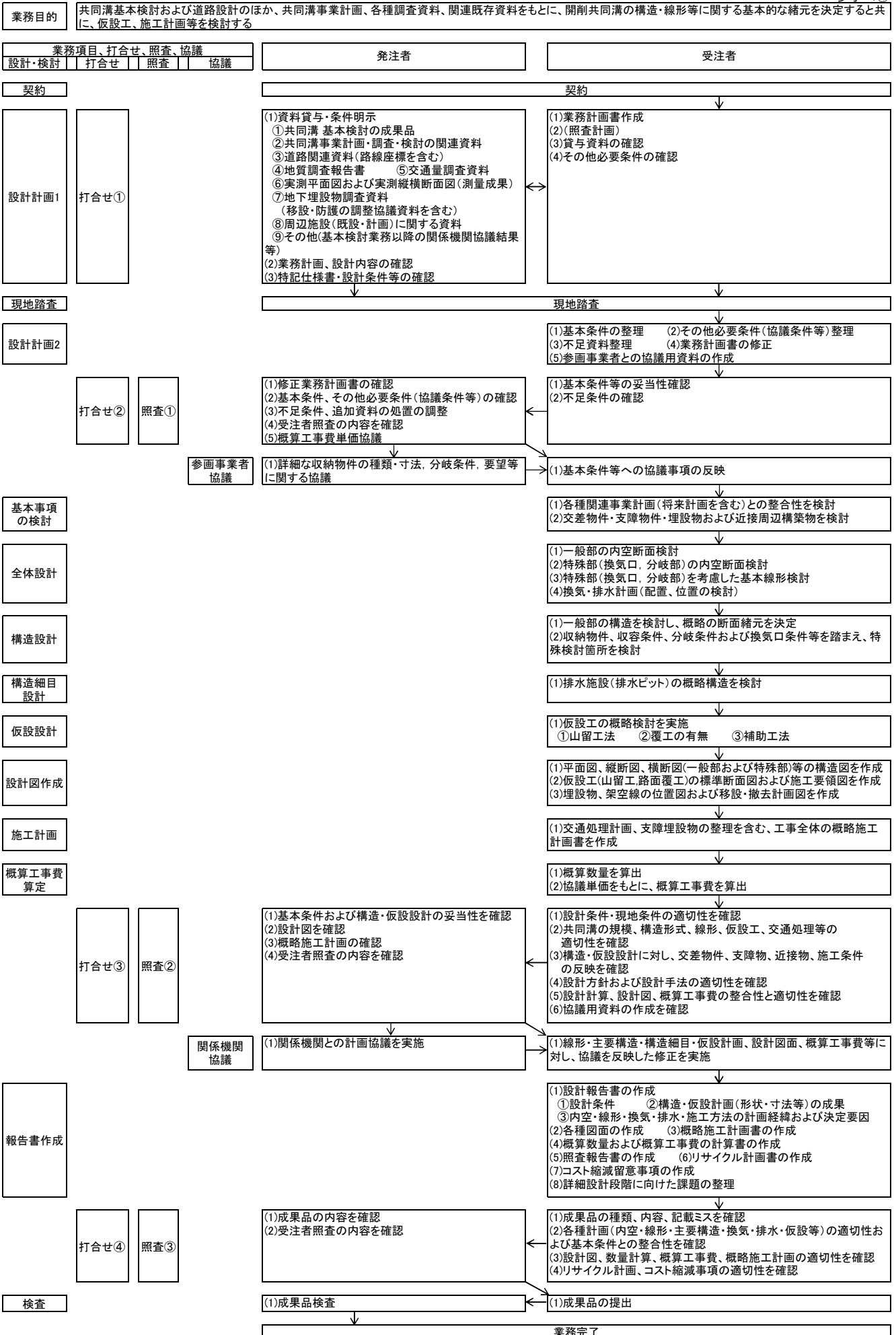
注)業務項目と協議を組合せたフローの参考となるものは無く、ヒアリング等で適切に再度設定する必要あり。  
 注)協議、住民説明の実施時期については、業務の進捗状況や関係機関との調整により適宜、適切な時期に実施すること

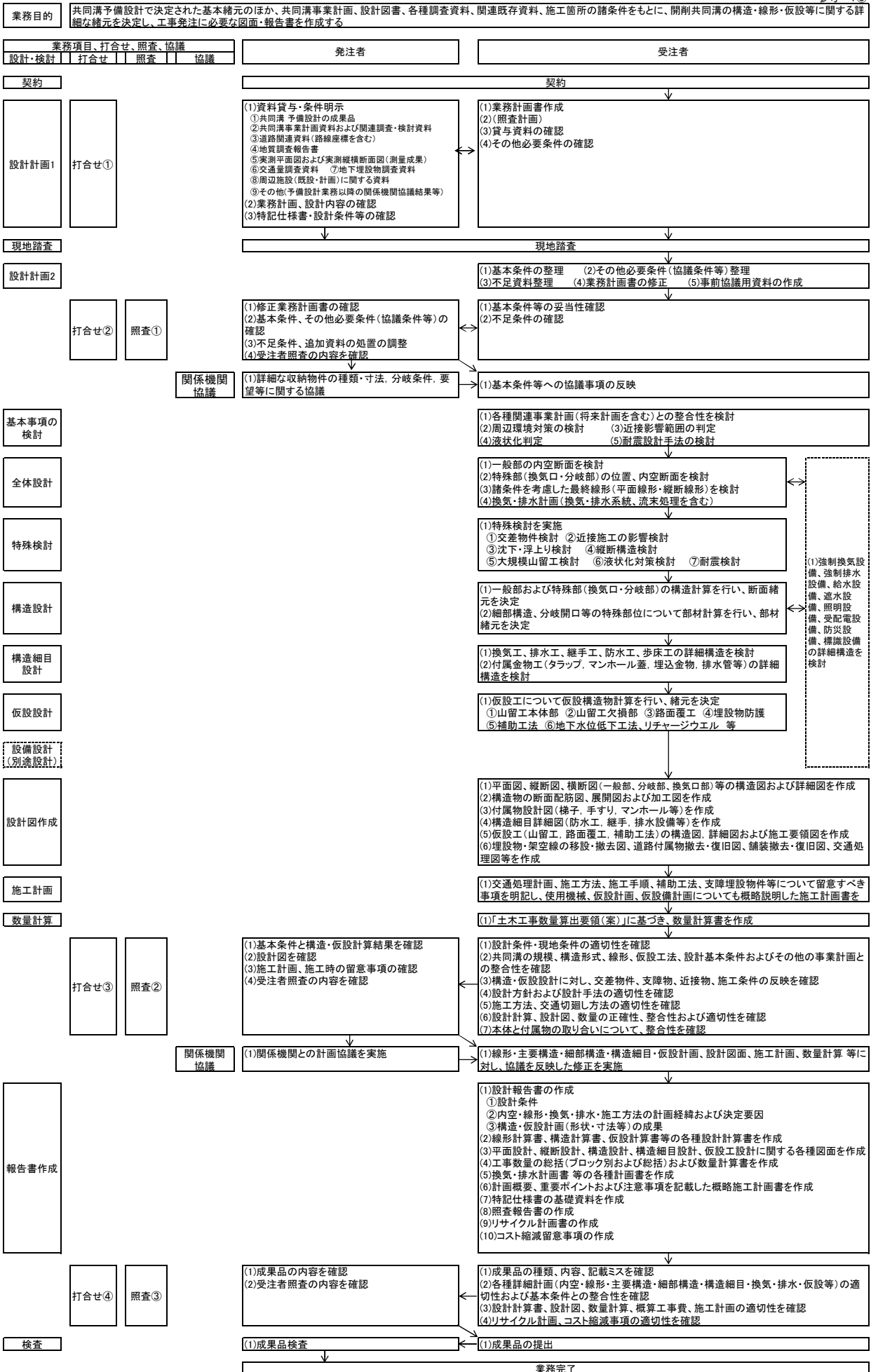


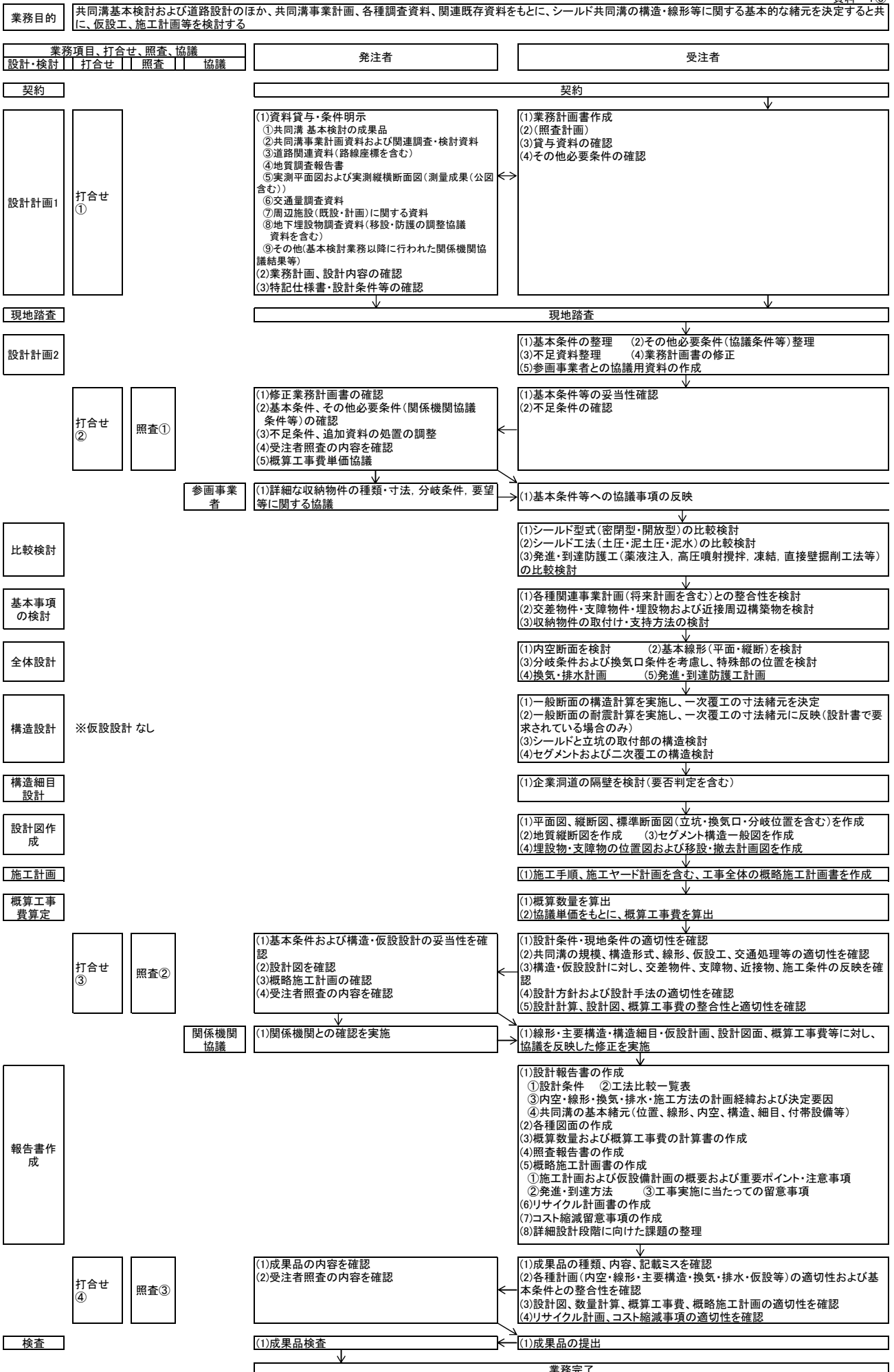








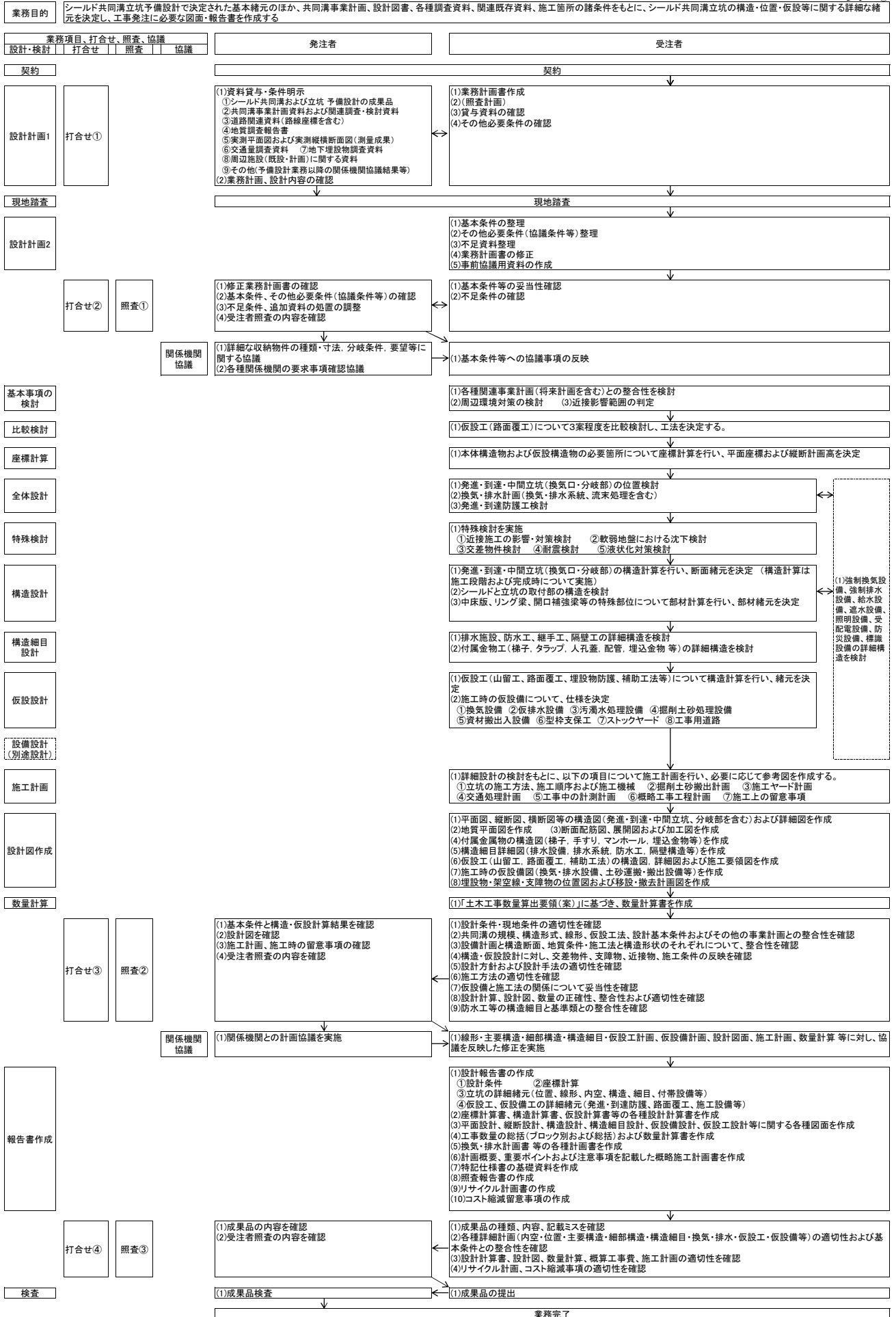


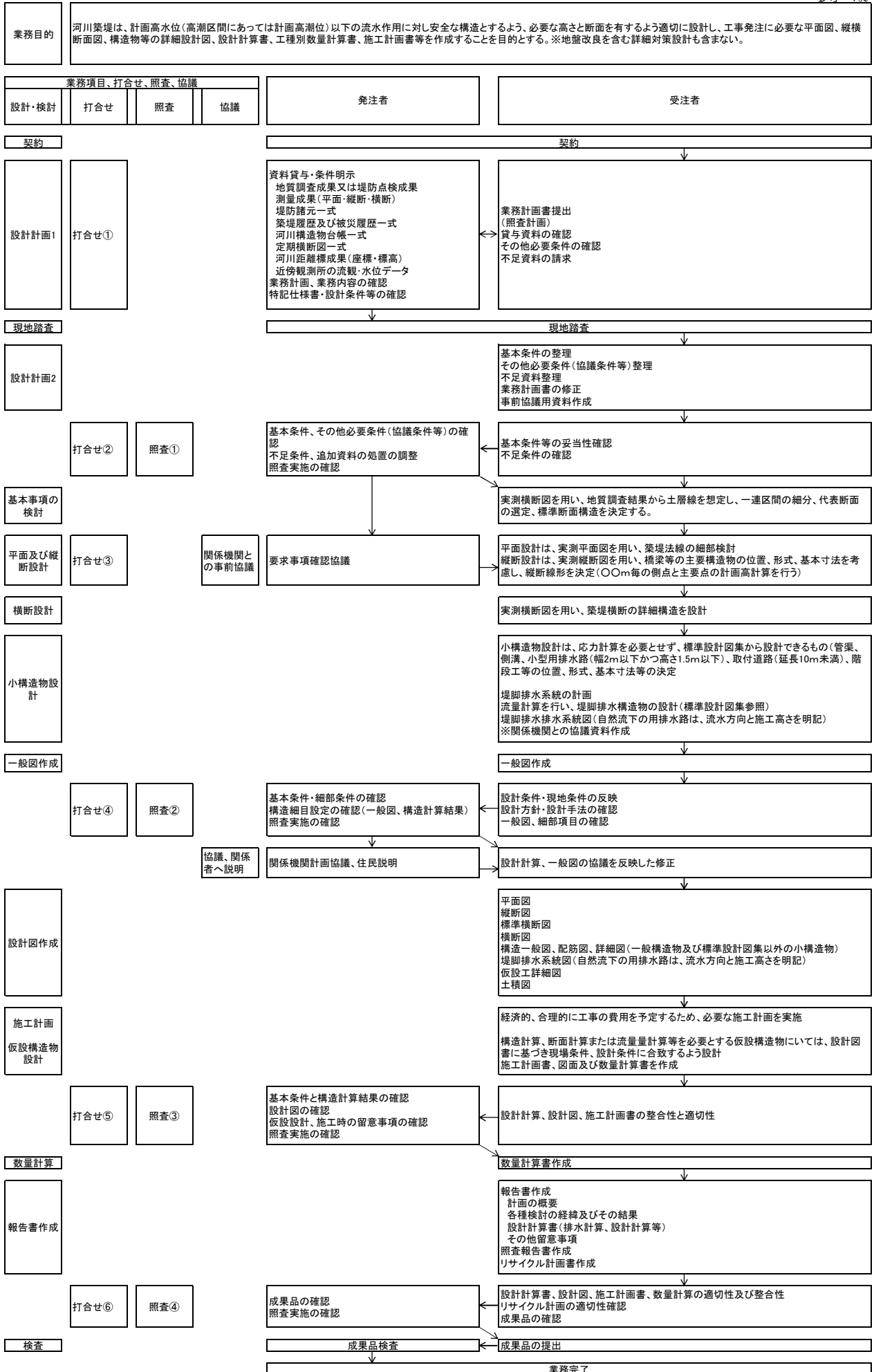


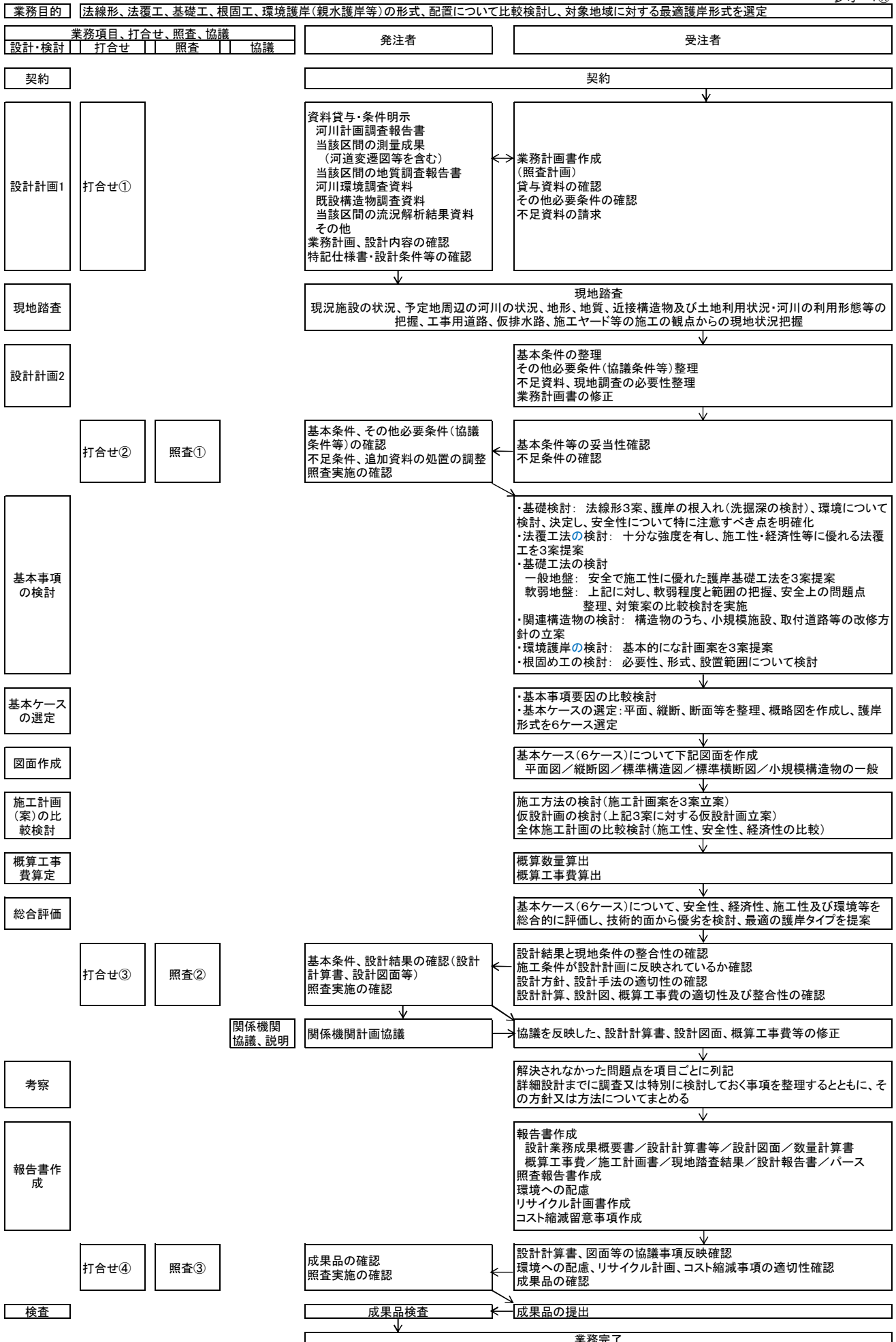


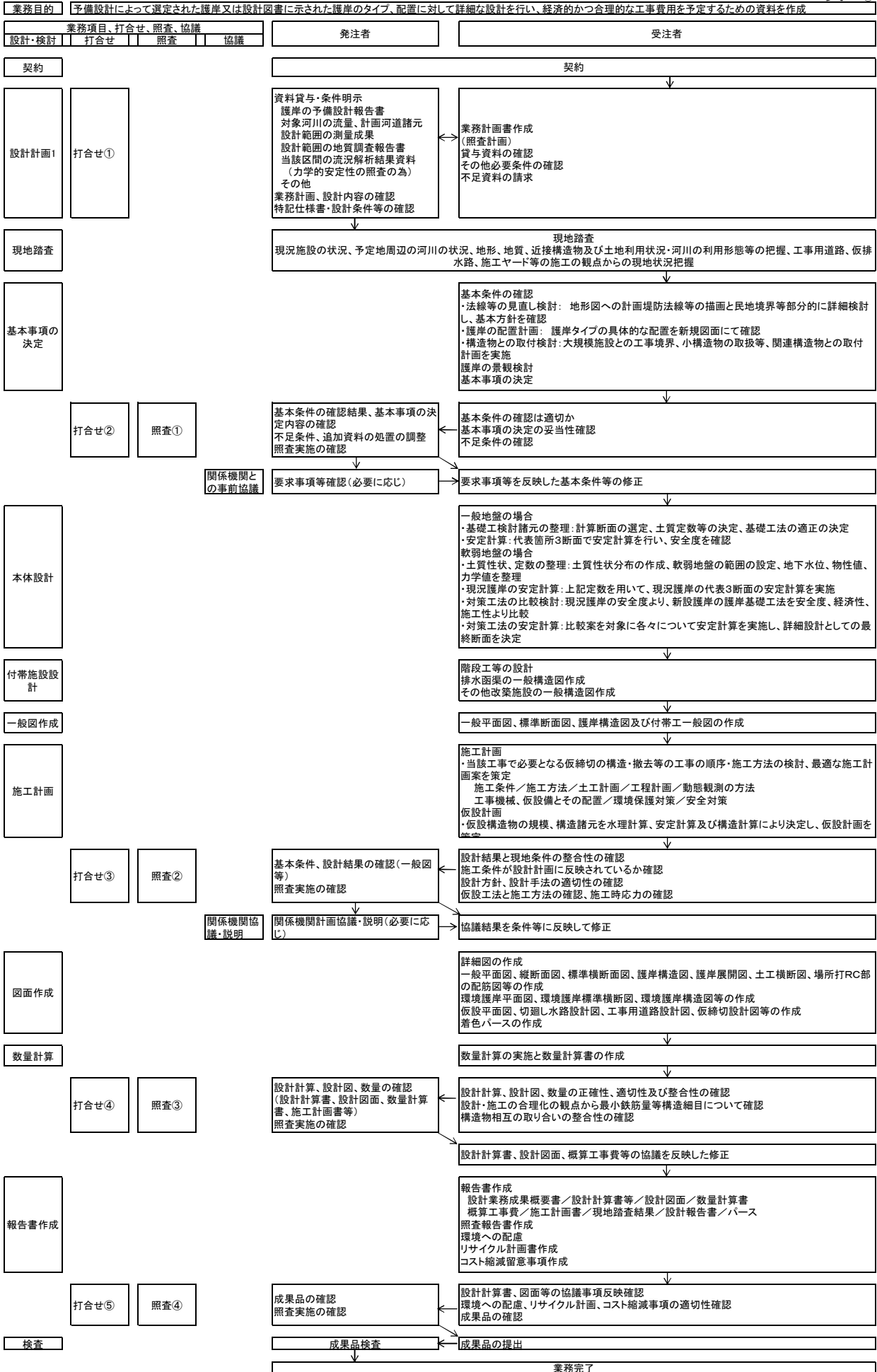








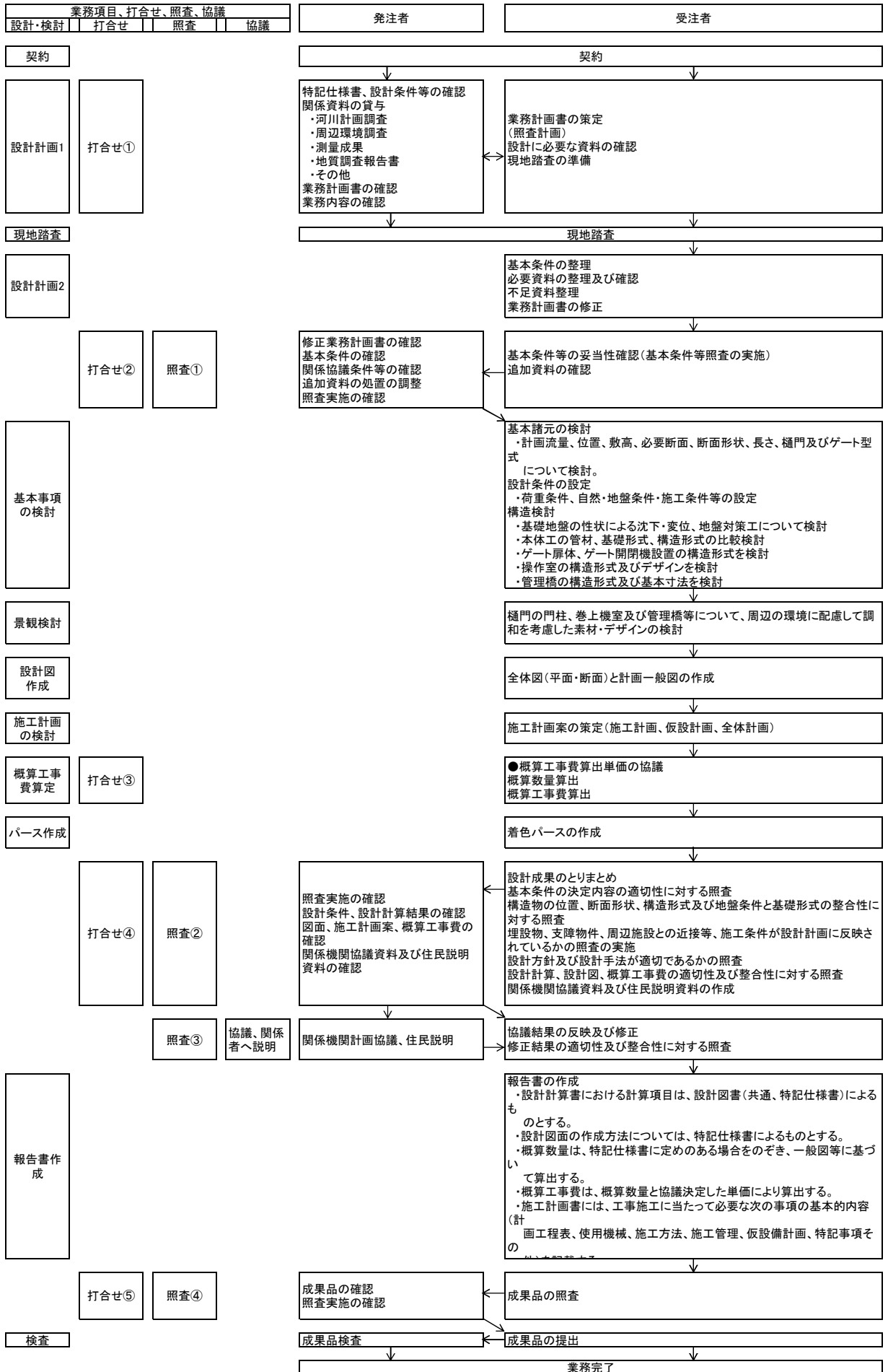


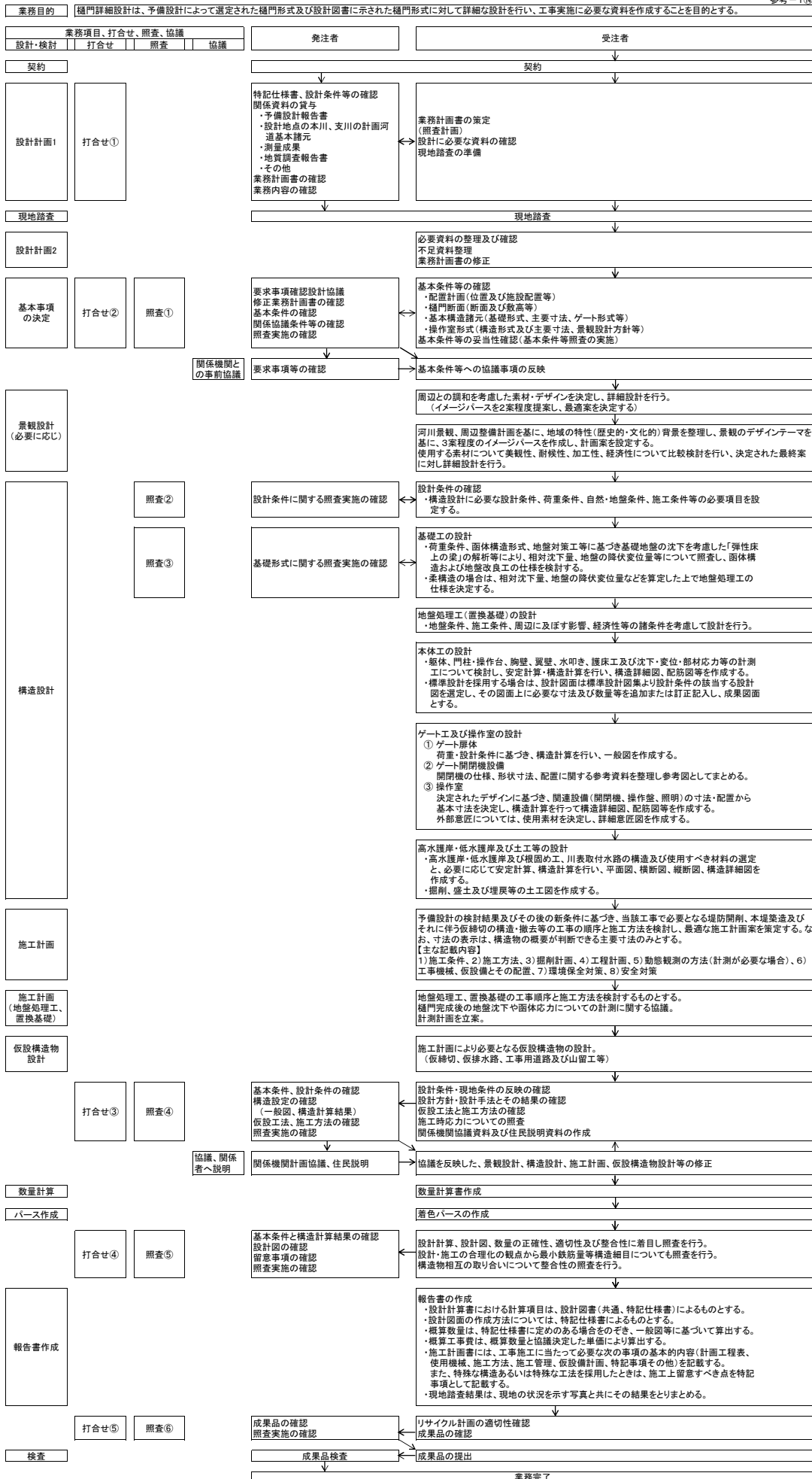


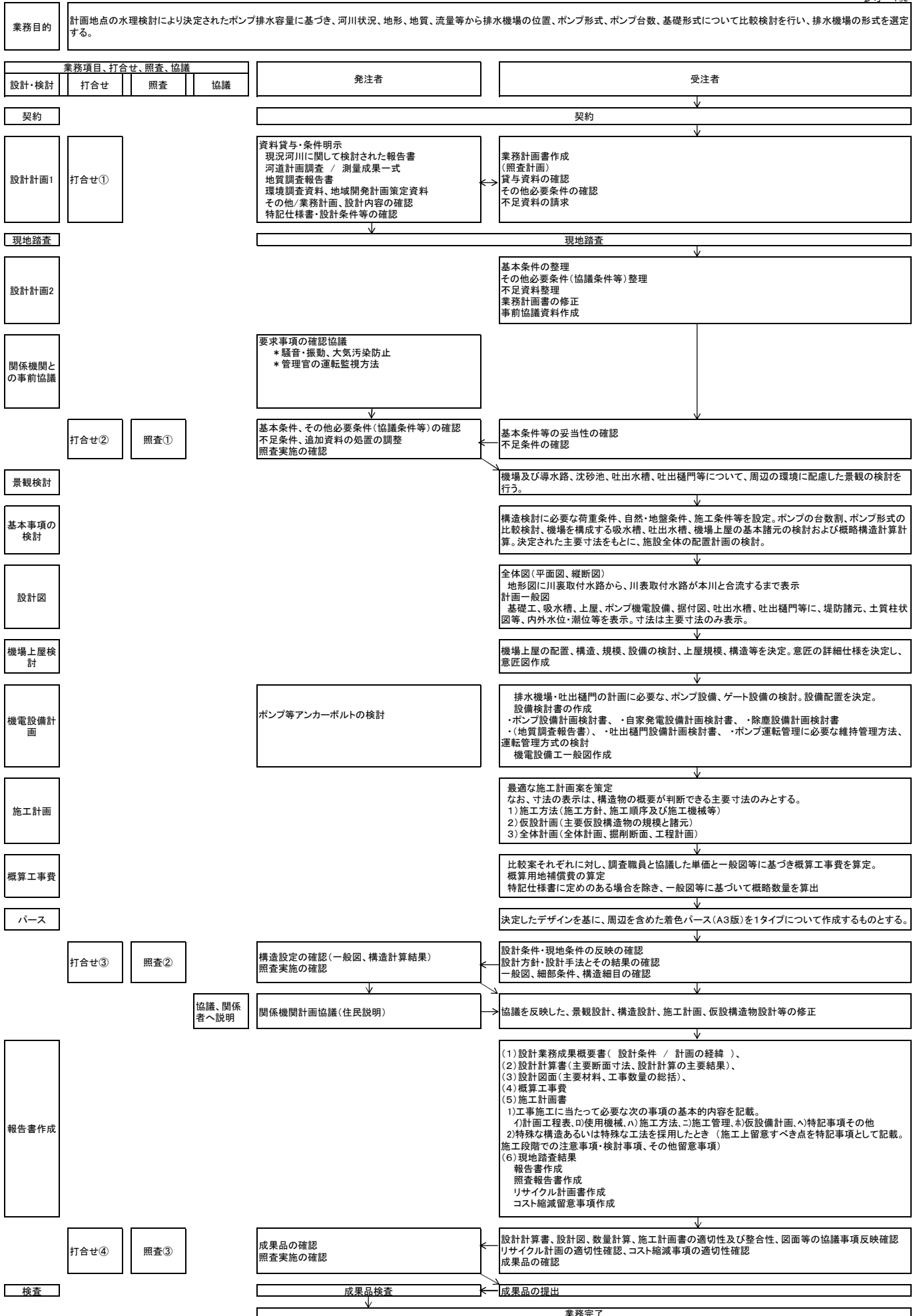
樋門予備設計フロー(案)

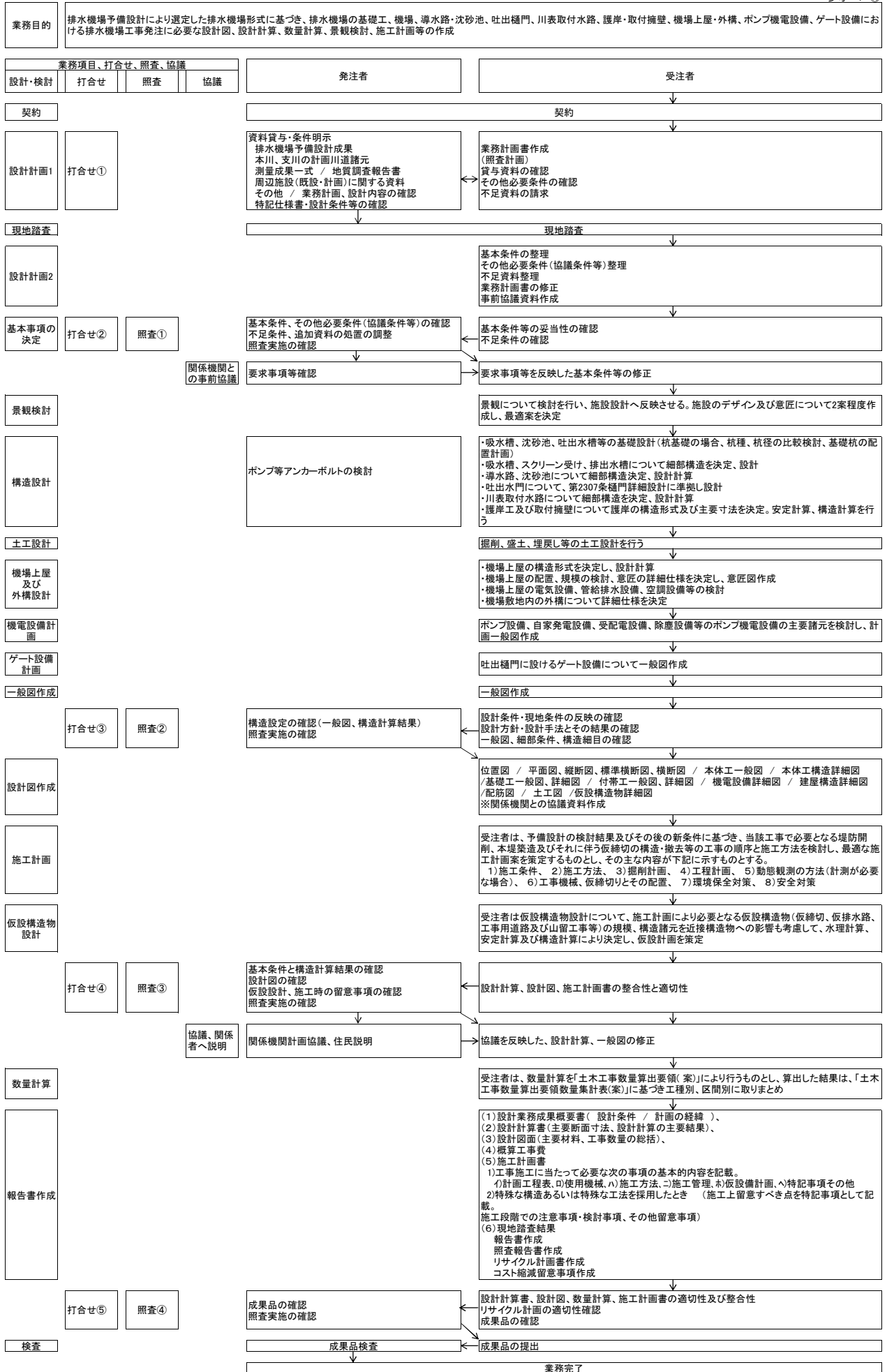
参考-1⑬

業務目的 計画地点の河川状況、地形、地質、流量等から樋門の設置位置、断面形状、構造形式、基礎形式等について比較検討を行い、最適な樋門の形式を選定する。



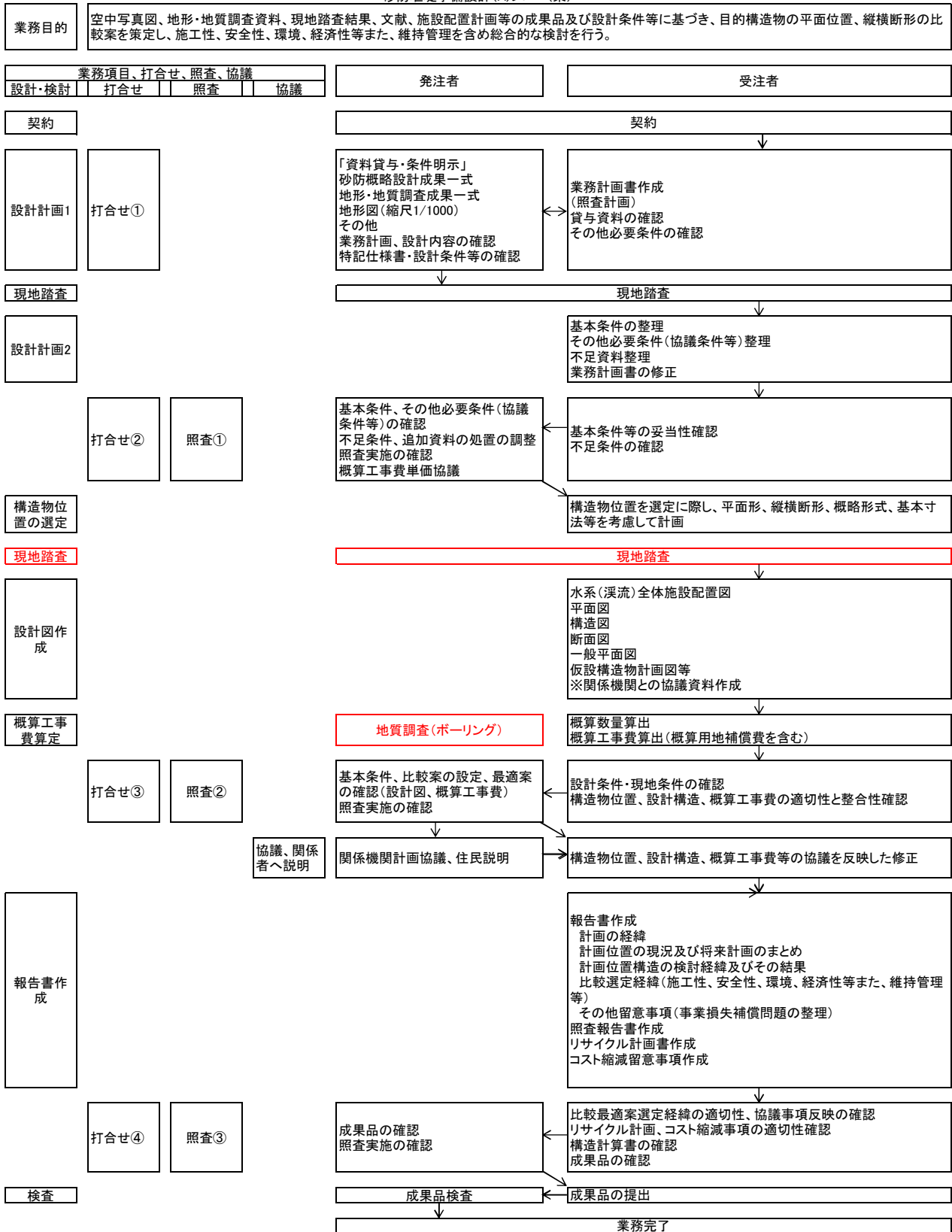








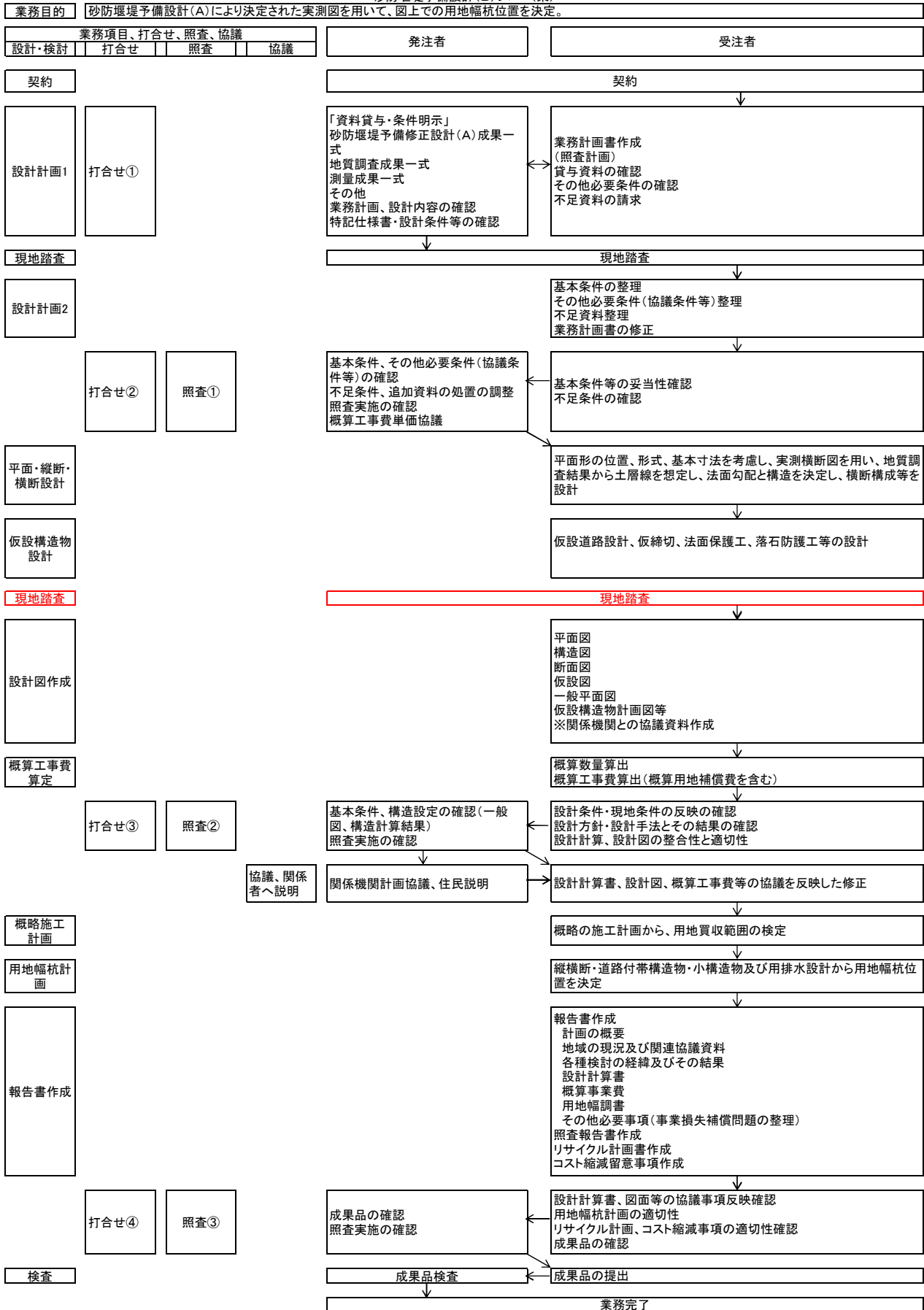
砂防堰堤予備設計(A)フロー(案)



参考 業務項目：設計業務共通仕様書(共通編、砂防編)  
 フロー：北陸地方整備局 設計業務成果の品質向上対策フロー(案)

注)業務項目と協議を組合せたフローの参考となるものは無く、ヒアリング等で適切に再度設定する必要あり。  
 注)協議、住民説明の実施時期については、業務の進捗状況や関係機関との調整により適宜、適切な時期に実施すること

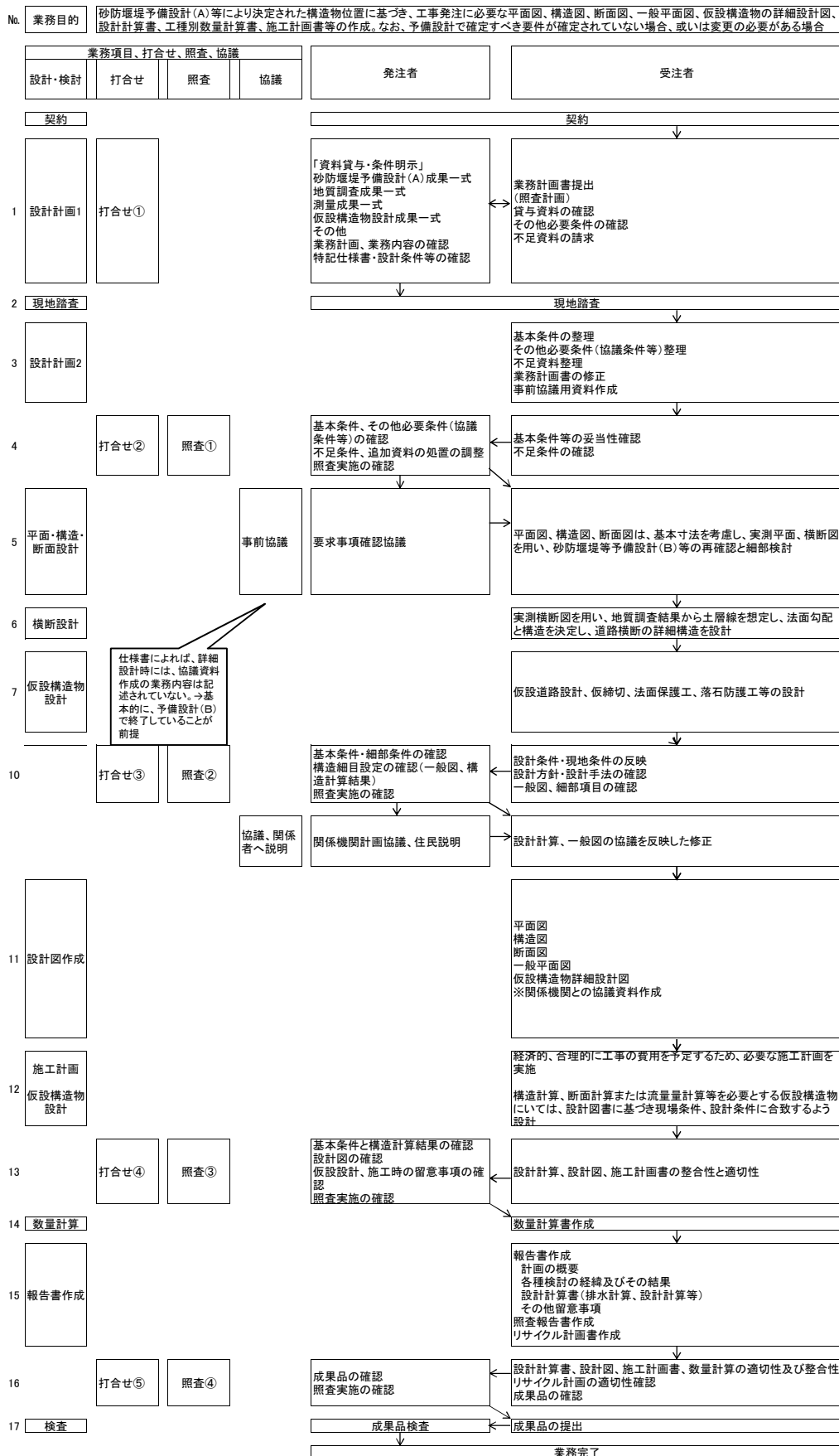
砂防堰堤予備設計(B)フロー(案)



参考 業務項目:設計業務共通仕様書(共通編、砂防編)  
フロー :北陸地方整備局 設計業務成果の品質向上対策フロー(案)

注)業務項目と協議を組合わせたフローの参考となるものは無く、ヒアリング等で適切に再度設定する必要あり。  
注)協議、住民説明の実施時期については、業務の進捗状況や関係機関との調整により適宜、適切な時期に実施すること

砂防堰堤詳細設計フロー(案)



参考 業務項目:設計業務共通仕様書(共通編、砂防編)  
 フロー :北陸地方整備局 設計業務成果の品質向上対策フロー(案)  
 注)業務項目と協議を組合せたフローの参考となるものは無く、ヒアリング等で適切に再度設定する必要あり。  
 注)協議、住民説明の実施時期については、業務の進捗状況や関係機関との調整により適宜、適切な時期に実施すること