

## 歴史遺産「石山貝塚、蛭谷貝塚、粟津湖底貝塚」など日本最大淡水貝塚の 常設展示館（仮称石山貝塚ミュージアム）開設への取り組みについて

(社) 石山観光協会、近江しじみ貝塚研究会  
石山観光協会事務局 中易 篤  
ガイド担当 ○谷村 信

### 1. 活動方針・目的

当地大津市 石山には約1300年前の奈良時代に創建の名刹「石山寺」があり、西国三十三番霊場第十三番札所で、毎年参詣客は40万人にもなり、賑わいを見せている。

周辺は琵琶湖から流れ出る瀬田川の清流もあって、風光明媚であり、観光船による湖上観光も運航される著名な観光地でもある。この石山寺周辺に、今から約6000～7000年前の縄文時代の生活の足跡である「石山貝塚、蛭谷貝塚」また約2km離れた琵琶湖の湖底に「粟津湖底貝塚」が約60年前に発掘されている。その貝塚の存在や発掘された多くの出土品は考古学的に見て非常に貴重なものであり、特に石山貝塚の出土品の土器は石山式土器と命名され、縄文時代早期の標準遺跡として日本の考古学者で知らないものはないとも云われている。

私ども地元の住民、観光業者などは、この貴重な歴史遺産「石山貝塚、蛭谷貝塚、粟津湖底貝塚」をより広く紹介したいものと考えており、これを国指定の史跡に指定すべく昨年度より大津市のパワーアップ事業の助成を受けて、種々の活動を始めている。

### 2. 活動内容、期待される効果など

昨年平成23年度は大津市のパワーアップ事業の助成を受け、下記の活動を行って成果を挙げた。

- ①「粟津湖底貝塚船上見学」「しじみ採り体験」「しじみの食体験」
- ②三大淡水貝塚「石山貝塚、蛭谷貝塚、粟津湖底貝塚」講演会、展示会

平成24年度も引続きいくつかの活動を継続し、私どもの目標としている史跡の国指定、「石山貝塚、蛭谷貝塚、粟津湖底貝塚」など淡水貝塚の常設展示館（仮称石山貝塚ミュージアム）の開設準備を進めたいと考えている。常設展示館では、貝塚からうかがえる縄文人の生活、考古学的な価値などの紹介、貴重な出土品の展示を行うことを目標としている。これが実現すれば、石山寺周辺は名刹石山寺の参詣客に加えて、石山貝塚ミュージアムへの多くの来訪者も予想され、観光地としての一層の活性化が期待できる。

### 3. 今後の課題

常設展示館（仮称石山貝塚ミュージアム）開設には建設資金、運営資金など財政的な措置が必要であり、今後の最大の課題である。幸い「石山貝塚、蛭谷貝塚、粟津湖底貝塚」については多くの考古学者、大学、文化財研究機関などの理解は得られており、財政的な措置の目途がたてば、その開設、運営は円滑に進められると考えている。

発表会において、私どもの活動事例と課題についてのご助言を頂きたいと念願している。

# 石山貝塚、蛭谷貝塚、粟津湖底貝塚 日本最大淡水貝塚の常設展示館 (仮称石山貝塚ミュージアム) 開設への取組み

平成24年2月23日(木)

(社)石山観光協会  
ガイド担当 谷村 信

## 石山寺、石山貝塚 所在地



## 瀬田川周辺



瀬田の唐橋



瀬田川流域



石山寺東大門



観光船 「一番丸」

## 縄文時代の瀬田川沿いの暮らしの風景



日本最大の淡水貝塚「石山貝塚」「蛭谷貝塚」  
「栗津湖底貝塚」とは



縄文時代の豊かな暮らしの  
あとは、琵琶湖の畔にも  
たくさん残っています。

その代表が「しじみ貝塚」！

A：石山貝塚

B：蛭谷貝塚

C：栗津湖底貝塚です。

今から10,000～6,000年前に、  
あいついで生まれました。

貝塚遺跡から見える縄文人の食文化

琵琶湖の「しじみ貝塚」



資料提供  
近江しじみ貝塚研究会

## 石山寺駐車場の下に眠る「石山貝塚」



## たくさん出土した料理の痕跡



6,300年前の土器  
(石山式土器)

世界で初めて土器を  
発明したのは縄文人！

土器を使った料理は  
アクを抜いたり、  
固いものを柔らかくします  
おかげで食生活が豊かに！

石山貝塚からもたくさんの  
土器が出土しました。

## 石山縄文人の食文化 1. 貝料理



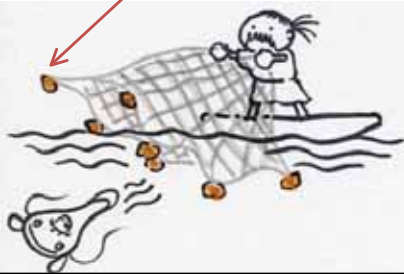
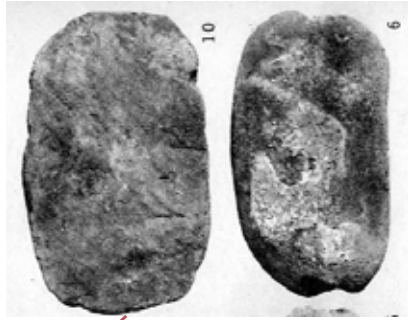
最もたくさん食べていたのは、セタシジミ。  
ほかにタニシ・カワニナも獲られていました。  
また、わずかですが、  
海の貝（ハイガイ・サルボウ）も出土しています。

## 石山縄文人の食文化 2. 魚料理



よく食べていたのは、コイ・フナ・ナマズ・ギギ。  
その細かい背骨や  
胸びれが見つかります。 ➡ どうやって  
取っていたのかな？

魚を取るための道具

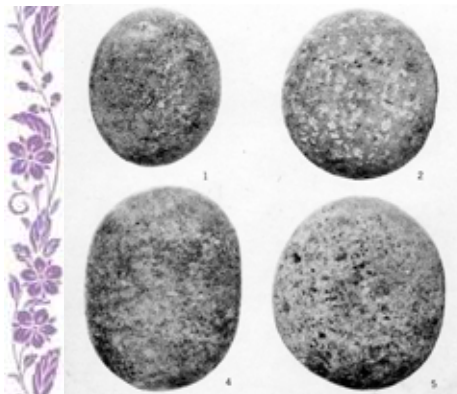


魚取りのための網の錘  
土器の破片や石で  
作ります。



魚を突くためのヤス  
骨や角で作ります。

これは何の道具かな？

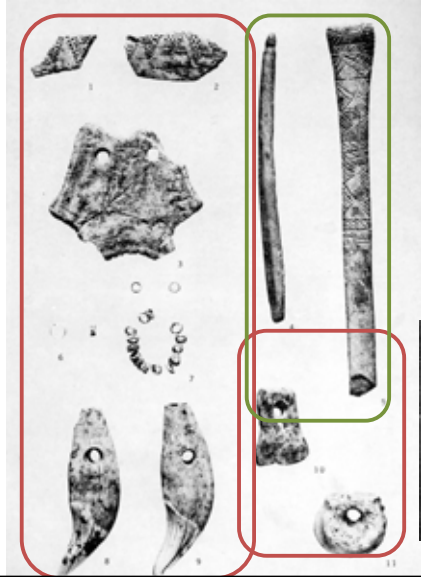


クリやカシなどの  
木の実の殻を割り、  
食べるための道具

38-1 donguri.jpg

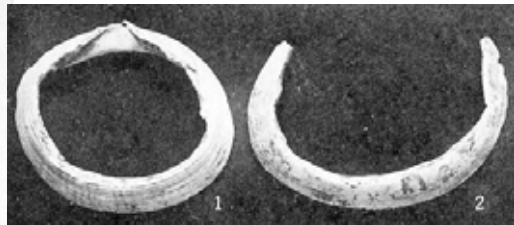


## 縄文人はおしゃれ、アクセサリーもたくさん出土



骨や角、貝で作った  
・ペンダント  
・かんざし

貝で作った腕輪

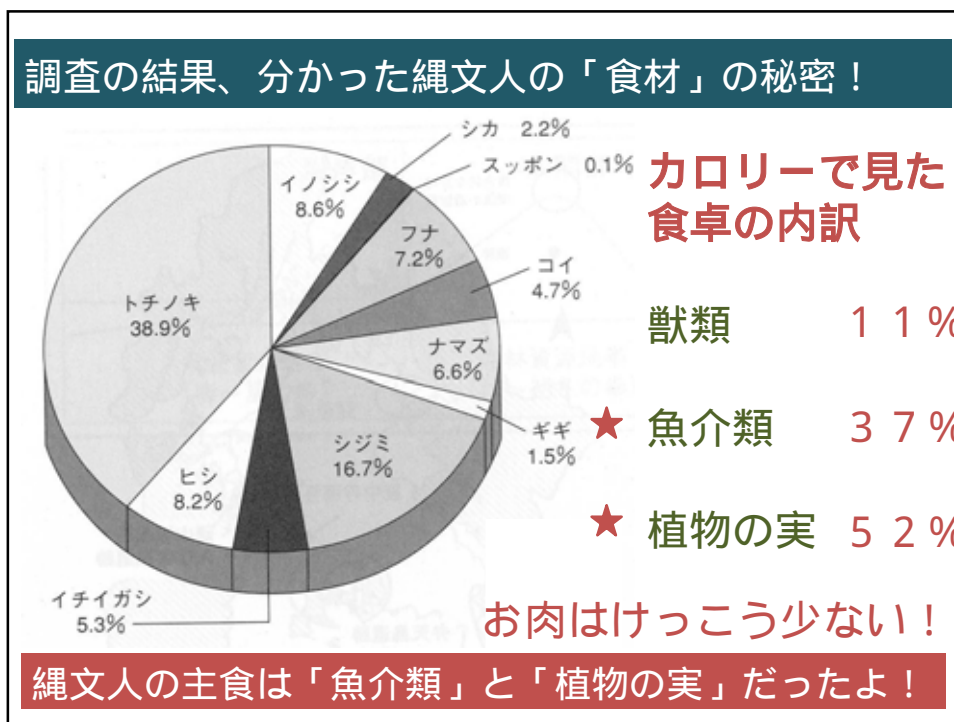


## 「粟津湖底貝塚」って、なに？



地震などで琵琶湖の水位が上がって水没した貝塚です。





## 仮称「石山貝塚ミュージアム」の構想

- 1 . 貝塚遺跡の説明をパネル展示、出土品を可能な範囲で常設展示する。
- 2 . 小規模の常設展示からスタートし、紹介はボランティアガイドが行う。
- 3 . 講演会、各種イベントを随時開催する。
- 4 . 地元小中学生などにこの歴史遺産をよく知ってもらうことも大切であり、総合学習の1つにくみいれて頂くよう、働きかける。
- 5 . 修学旅行の対象にもなるので、石山寺などの見学も含めた旅行コースとして広報する。



縄文人の秘密を  
解明してくれる  
琵琶湖の貝塚。  
この近くに石山  
貝塚ミュージアム  
を開設する予定！  
楽しみにして  
下さい！

石山縄文しじみ  
貝塚の碑

ありがとうございました