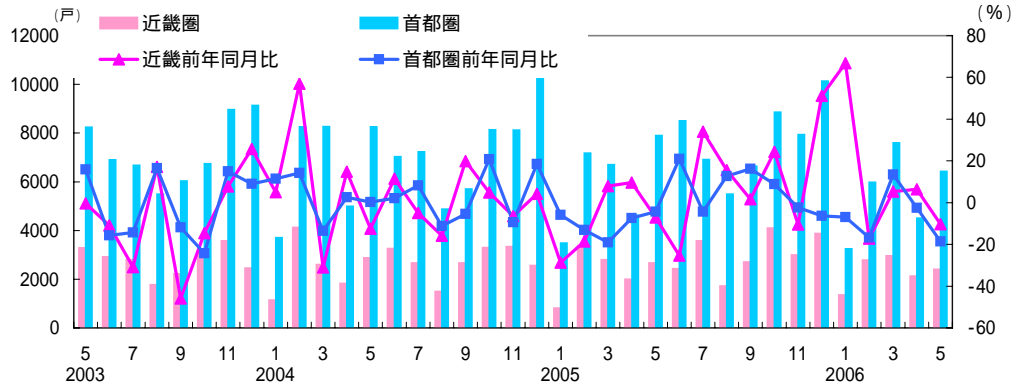


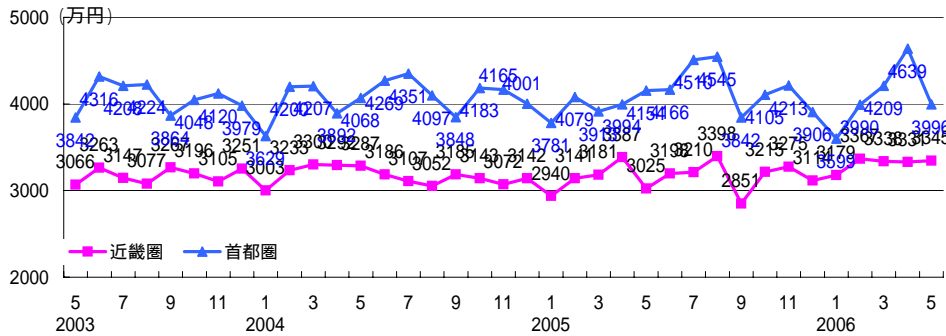
5月の近畿圏のマンション発売戸数は前年同月比10.3%増の2,399戸、 契約率は前年同月から5.9ポイント下落の73.7%。

資料) (株)不動産経済研究所「マンション市場動向」
(2006年6月14日公表)

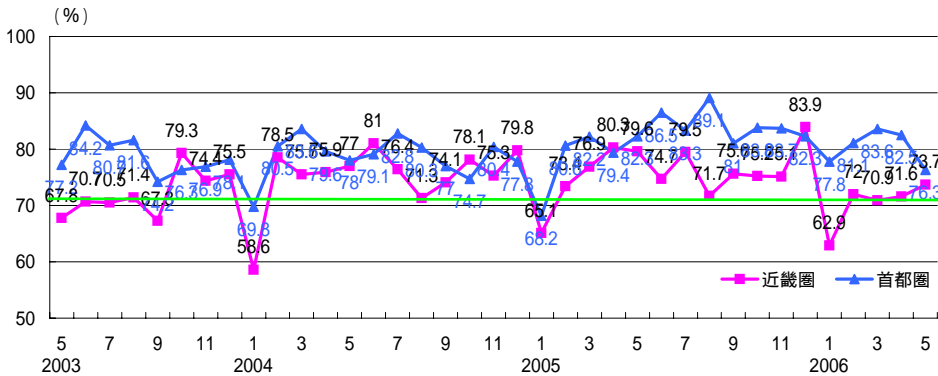
1. 新規発売戸数の推移



2. 新築マンション価格の推移



3. 新規販売戸数に対する契約率の推移



4. 府県別の状況

府県	発売戸数(戸)	契約率	平均価格(万円)	1㎡当り価格(万円)
大阪市部	774	78.7%	3,421	46.1
大阪府	470	77.2%	3,385	42.1
神戸市部	258	61.6%	3,437	41.7
兵庫県下	239	66.1%	3,851	47.7
京都市部	124	75.8%	4,292	56.7
京都府下				
奈良県	116	81.9%	2,889	33.8
滋賀県	372	72.8%	2,651	32.3
和歌山県	46	43.5%	2,724	37.3

5. 各府県市の全体比(3~5月)

