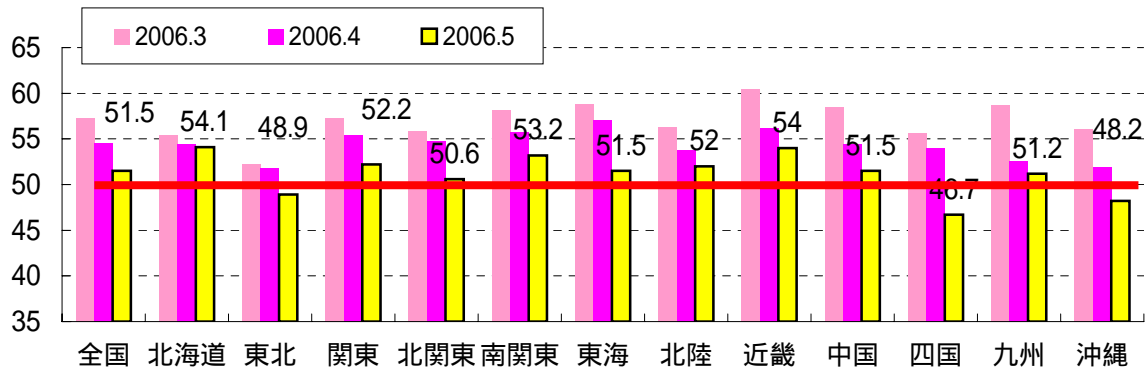


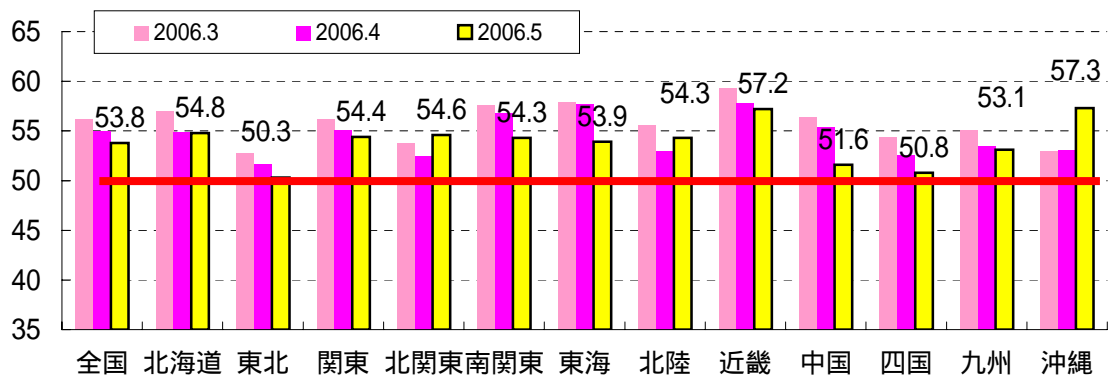
5月の近畿の景気の現状判断DIは、前月から2.2ポイント低下の54.0。 近畿、全国ともに2か月連続の低下。

資料)内閣府「景気ウォッチャー調査」
(2006年6月8日公表)

1. 景気の現状判断DI



2. 景気の先行き判断DI



3. 長期時系列(近畿)

