





# ①大規模災害に備えた取り組み

## 災害頻発地域の緊急防災対策

近年、浸水被害が頻発している地域を対象に、緊急かつ効率的に治水対策の効果をおげるため、従来の連続堤防による河川整備にとらわれない、輪中堤\*・宅地嵩上げ\*\*等による治水対策を、地域の意見を取り入れて実施します。

### 新宮川水系相野谷川

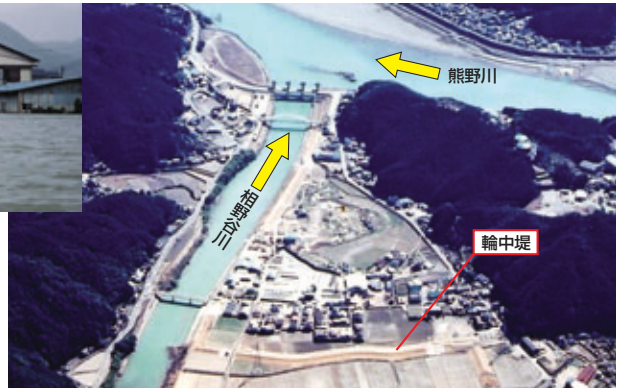
福井 滋賀 京都 大阪 兵庫 奈良 和歌山 三重  
相野谷川

#### 概要

新宮川水系相野谷川(三重県紀宝町)沿川では、近年多数の浸水被害が発生しています。平成16年8月の台風11号でも、40戸を越える浸水被害が発生しました。このような現状を踏まえ、既に事業化を図っている水防災対策事業による輪中堤整備や宅地嵩上げをより一層推進し、早期に被害の防止を目指します。



相野谷川出水状況  
平成15年8月



射田地区の輪中堤整備状況

### 由良川

福井 滋賀 京都 大阪 兵庫 奈良 和歌山 三重  
由良川

#### 概要

由良川の下流部(京都府福知山市、大江町他)には堤防がなく、山地が両岸に迫り平地の少ない地形となっています。地域の意見を踏まえ輪中堤、宅地嵩上げを取り入れた河川改修を行い、早期に安全度の向上を図ります。

#### 由良川下流部緊急水防対策

大江町の河守地区、千原・尾藤地区、舞鶴市水間地区にて輪中堤を実施する他、平成17年出水期までには、ソフト面でも河川情報提供の強化等を実施します。



#### 用語解説

- \*1 輪中堤とは、ある特定の区域を洪水の氾濫から守るために、その周囲を囲むようにつくられた堤防をいいます。
- \*2 宅地嵩上げとは、水災害の頻発する地域の地表面を嵩上げし、災害の防止・被害の軽減を行うといった、水防災対策の1手法のことです。



由良川水害対策イメージ



### 那智勝浦道路

福井 滋賀 京都 大阪 兵庫 奈良 和歌山 三重  
那智勝浦道路

#### 概要

紀伊半島の主要都市は沿岸部に点在しており、その都市間の移動は国道42号に依存しています。また、台風の常襲地であることから国道42号では越波等により頻繁に交通規制が発生しています。

さらに、紀伊半島では「東南海・南海地震」の発生による津波の被害も

危惧されています。

このように災害に脆弱な紀伊半島において、那智勝浦道路は現道の交通混雑緩和や沿線地域の連携強化、地域の活性化を図るほか、災害時には国道42号の代替路、緊急輸送道路としての重要な役割を果たす道路です。

平成17年度は、全線において工事

を展開し、平成19年度の開通を目指します。







## ①大規模災害に備えた取り組み

### 洪水に強い安全な地域づくり

沿川の治水安全度の向上、および風水害で被災した地域の本復興、再度災害防止のための整備を実施します。

## 河川激甚災害対策特別緊急事業

福井 滋賀 京都 大阪 兵庫 奈良 和歌山 三重  
河川激甚災害対策特別緊急事業

### 概要

平成16年7月福井豪雨により被災した日野川・足羽川及び、平成16年10月台風23号で被災した円山川・大手川・加古川・洲本川では、再度災害防止のための整備を実施します。

#### ●円山川(直轄)\*1

下流部の河床掘削、KTR円山川橋梁架替、豊岡市街地の内水対策等を実施します。なお、平成17年出水期までには、破堤した堤防の本復旧、有堤区間の堤防高の確保(施工高は計画高水位+50cm)の他、ソフト面でも河川情報提供の強化等を実施します。

#### ●日野川(直轄)・足羽川(補助)\*2

日野川では深谷地区の河床掘削、

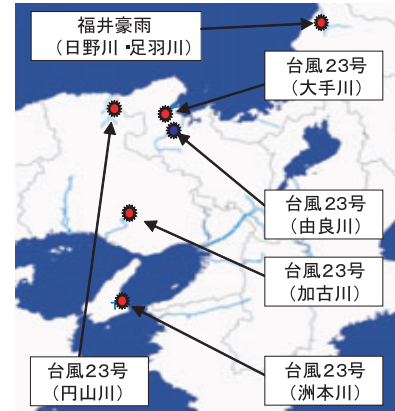
低水護岸を引き続き実施し、完了します。足羽川では河床掘削、護岸整備、橋梁架替等を実施します。

#### ●洲本川(補助)・加古川(補助)

河床掘削、護岸整備、橋梁架替等を実施します。

#### ●大手川(補助)

河床掘削、護岸整備、測量・用地買収等を実施します。



円山川被災状況



#### 用語解説

\*1 直轄(事業)とは、国が自ら直接行う事業をいいます。 \*2 補助(事業)とは、都道府県や市町村が行う事業のうち、国が資金を交付して行うものをいいます。

## 大滝ダム

福井 滋賀 京都 大阪 兵庫 奈良 和歌山 三重  
川上村白屋地区

### 概要

上流部における集中豪雨等により、政治経済が集中する下流地域において大規模災害が生じるおそれがあります。

このような壊滅的な被害の防止、また近年頻発する渇水や沿川自治体の水需要に対応するため、「大滝ダム」の建設事業を実施しています。

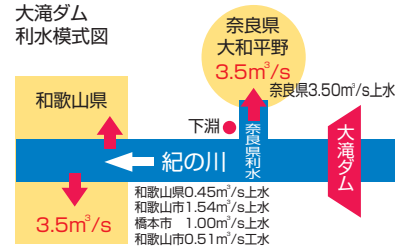
事業着手:昭和40年度  
完成予定:平成21年度



大滝ダム

川上村白屋地区

#### 大滝ダム 利水模式図



新規用水開発による安定した水供給、既存用水確保、流水の正常な機能の維持と増進を目指します。

### 平成17年度の整備内容

平成15年の試験湛水により発生した白屋地区地すべりの対策工事を実施します。

公募した技術提案の概略設計結

果を受け、工事発注段階での更なるコスト・工期縮減を目的に「設計・施工一括発注方式」により工事発注を行います。

