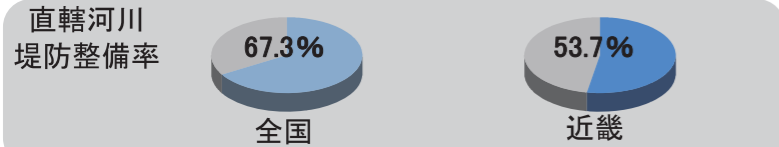


データで見る近畿地方の現状

■一級河川の延長 全国計 88,099.5km 近畿計 10,384.5km(11.8%)

資料：国土交通省 水管理・国土保全局 一級河川の河川延長等調 (平成29年4月末現在)



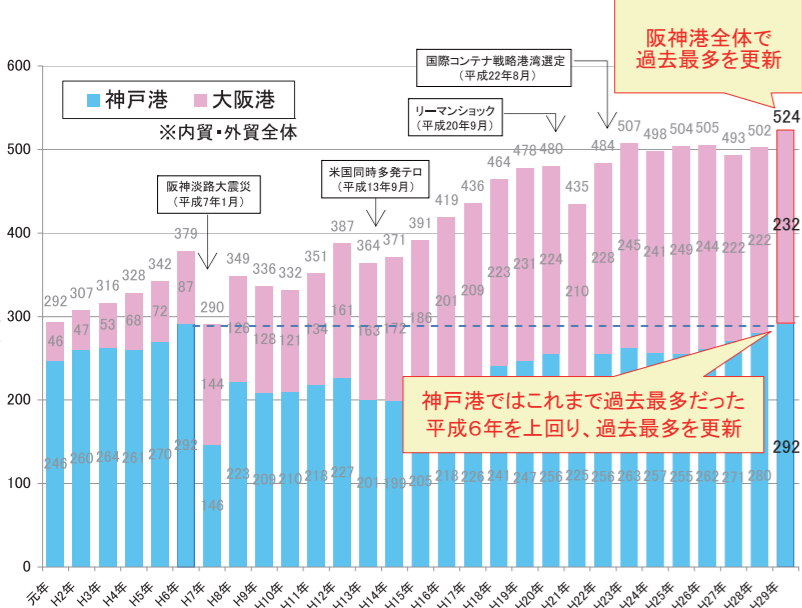
資料：国土交通省 水管理・国土保全局 直轄河川管理施設状況 (平成29年3月末現在)

■一般国道の指定区間延長 全国計 23,653.2km 近畿計 2,164.0km(9.1%)



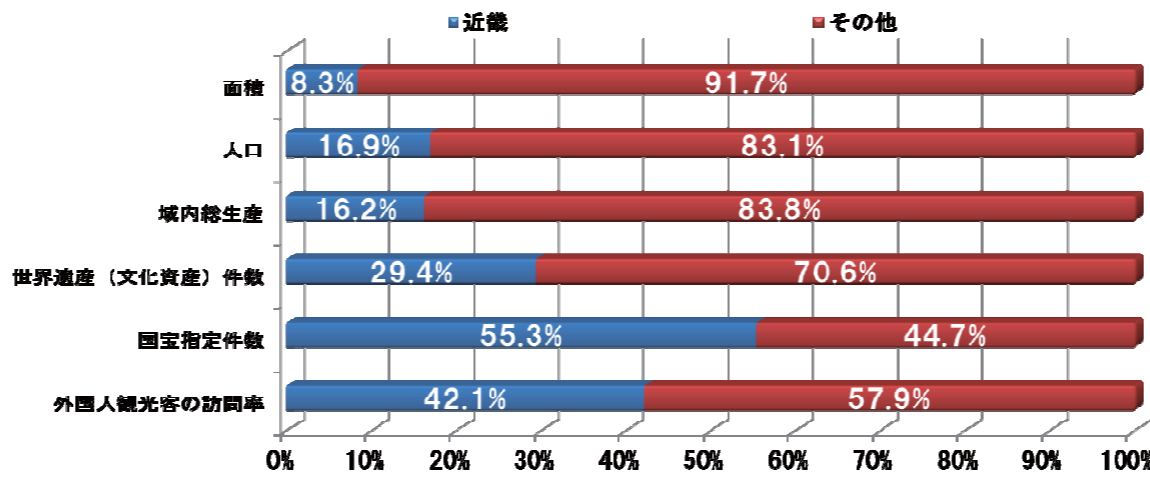
資料：「道路統計年報2017」

■阪神港コンテナ取扱貨物量の推移



資料：平成29年度は速報値

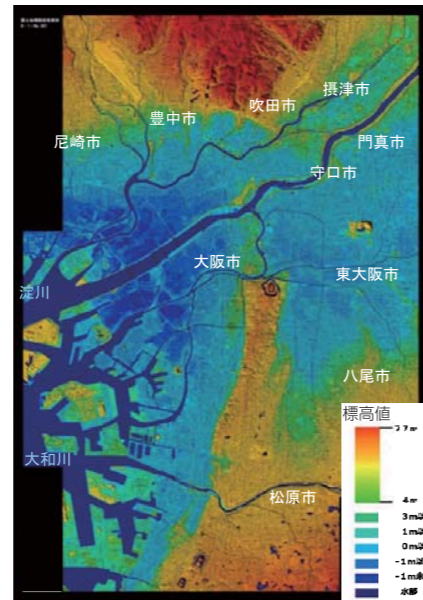
■全国における近畿の特徴を示すデータ



面積：国土地理院平成29年全国都道府県市町村別面積調
人口：総務省平成28年度酷税調査
域内総生産：内閣府平成26年県民経済計算

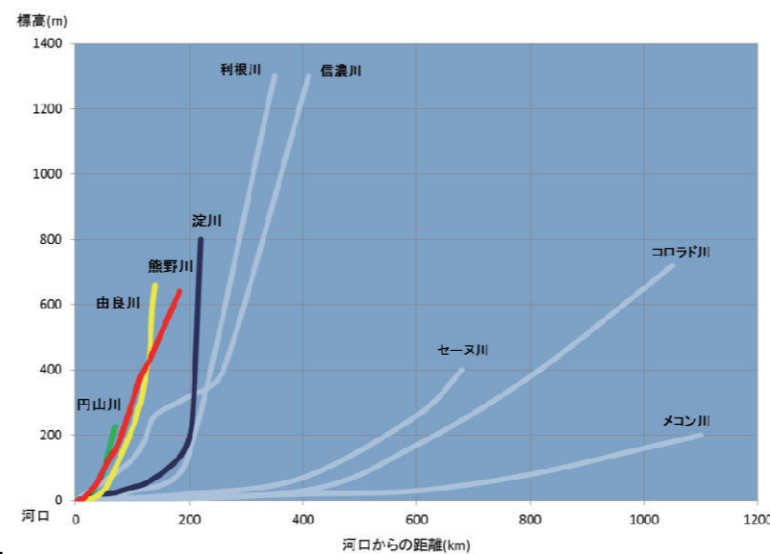
世界遺産(文化遺産)件数：文化庁世界遺産(文化遺産)HP
外国人観光客の訪問率：観光庁平成29年訪日外国消費動向調査

■標高ゼロメートル地帯 (大阪平野)



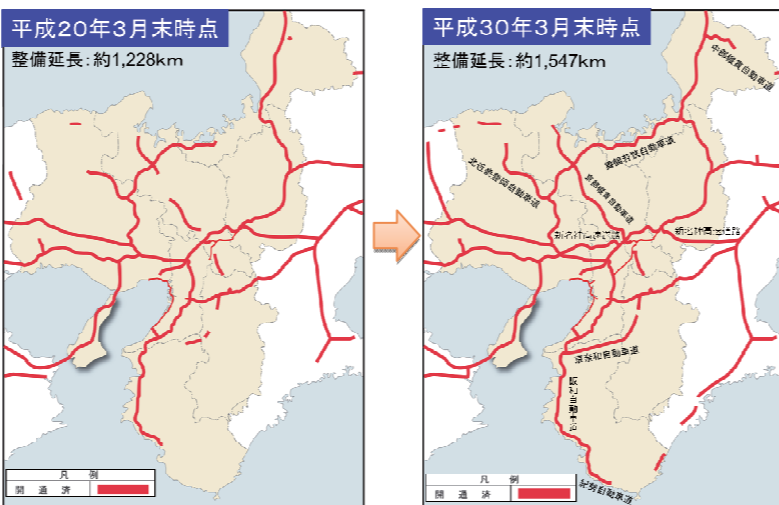
資料：国土地理院

■我が国と諸外国の河川勾配の比較

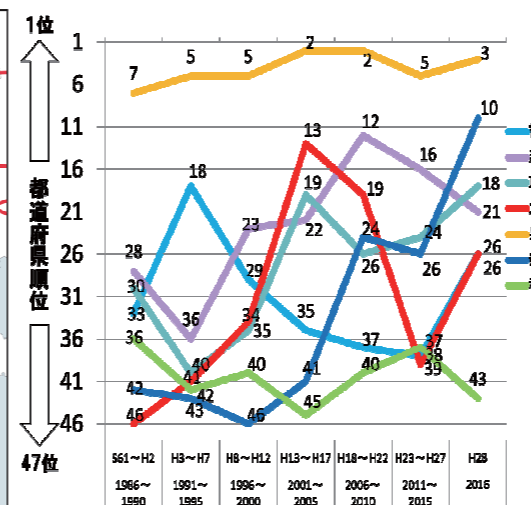


日本の国土は約70%が山地や傾斜地であるため、河川は、諸外国に比べると全長が短く急勾配であり、大雨が降ると水かさが増し、一気に平野部まで流れ出て海までの間で氾濫を起こすという特徴があります。また、多くの人々が暮らしている平野部は河川よりも低いところが多いです。

■高速道路整備の状況



■新規工場立地件数の都道府県別順位



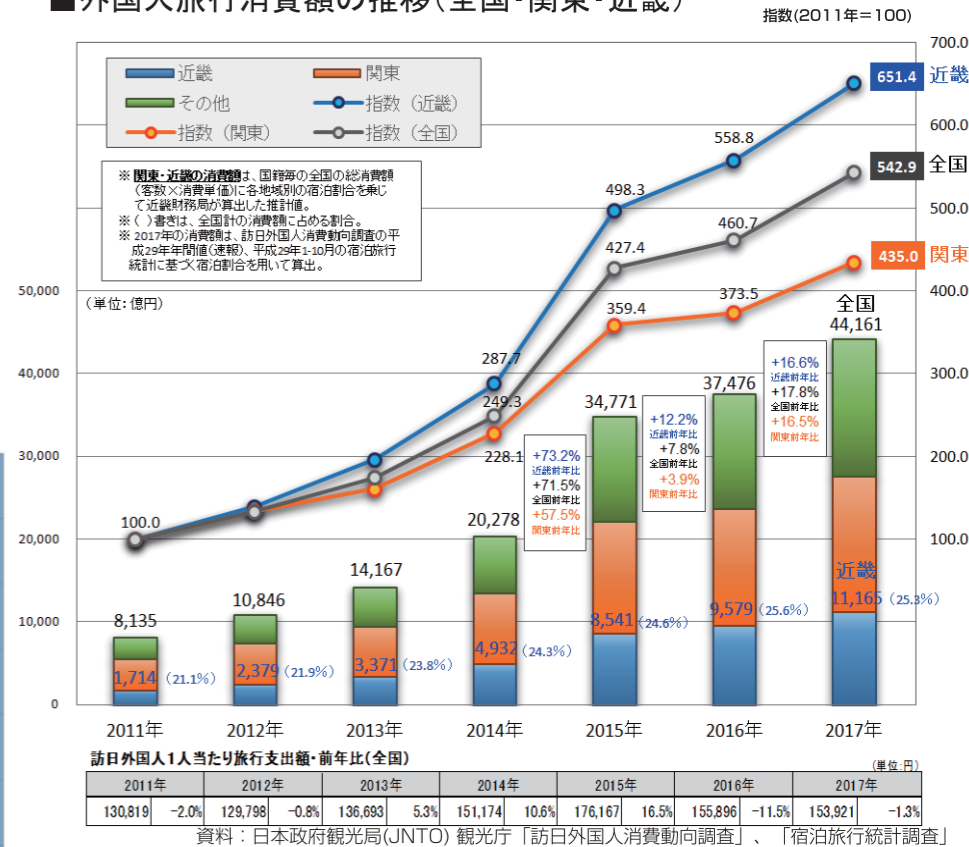
資料：工場立地動向調査(経産省)に基づき、整備局で集計

■諸外国と近畿のGDP比較

GDP各国比較					
アメリカ合衆国	18,036	イギリス	2,858	ロシア	1,326
中国	11,158	カナダ	1,552	オーストラリア	1,230
日本	4,383	韓国	1,377	近畿	792

資料：総務省統計局 世界の統計2017 (各国は2015、近畿は2014)

■外国人旅行消費額の推移(全国・関東・近畿)

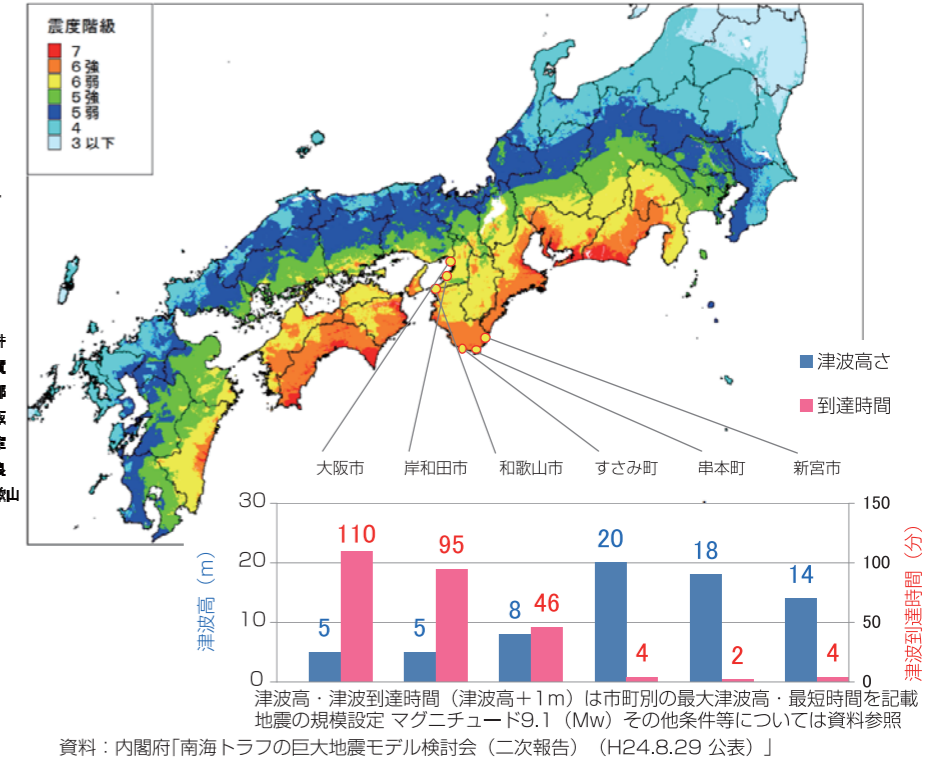


訪日外国人1人当たり旅行支出額・前年比(全国)

年	2011年	2012年	2013年	2014年	2015年	2016年	2017年
支出額(円)	130,819	129,798	136,693	151,174	176,167	155,896	153,921
前年比(%)	-	-2.0%	5.3%	10.6%	16.5%	-11.5%	-1.3%

資料：日本政府観光局(JNTO) 観光庁「訪日外国人消費動向調査」、「宿泊旅行統計調査」

■南海トラフの巨大地震による最大クラスの震度分布および津波高



資料：内閣府「南海トラフの巨大地震モデル検討会(二次報告)(H24.8.29公表)」