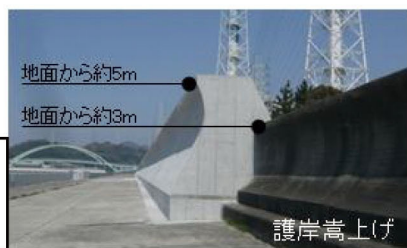


港湾空港

防災・減災対策

南海トラフ巨大地震対策等の推進 和歌山下津港海岸（海南地区）における津波対策

和歌山県海南市における津波浸水予測区域には、行政・防災中枢機能や高付加価値製品製造企業が集積しております。このため、南海トラフ地震等の大規模地震に対し、人命・財産はもとより、これらの施設の防護のため海岸保全施設の整備を推進しています。



経済・地域の活性化

国際コンテナ戦略港湾「阪神港」の機能強化

船会社の更なるアライアンス再編と寄港地絞り込み、AI、IoT等の情報通信技術及び自動化技術の急速な発展等、海運・港湾を取り巻く情勢が変化中、我が国の産業競争力の強化、ひいては国民の雇用と所得の維持・創出を図るため、ハード・ソフト一体の国際コンテナ戦略港湾政策の持続的発展に取り組めます。

大阪港 夢洲地区

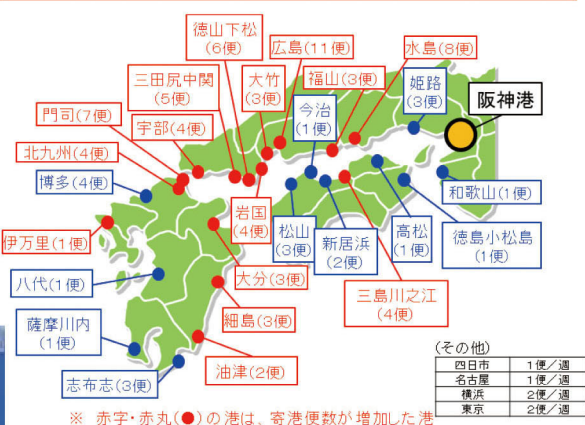


神戸港



神戸港及び大阪港において基幹航路に就航する大型船の入港を可能とするため、国際標準の水深、広さを有する大水深コンテナターミナルの整備を推進しています。

国際戦略港湾競争力強化対策事業による 国際フィーダー網の拡大



寄港便数：約4割増加

68便/週(2014年4月時点)
↓
95便/週(2019年4月時点)

営繕

国民の安全・安心の確保

南海トラフ巨大地震対策等の推進 防災拠点となる官庁施設の防災機能の強化等

- 地域と連携した防災拠点等となる官庁施設の整備の推進
南海トラフ巨大地震等の発災後も、防災活動を行う入居官署が的確に活動できるよう、必要な耐震性能を確保した大阪第6地方合同庁舎(仮称)の整備について、PFI手法を活用して実施しています。
- 官庁施設の耐震化の推進
奈良第3地方合同庁舎 耐震改修
- 官庁施設の天井耐震対策の推進
大阪府警察機第1動隊・大阪府警察学校専科教養部 天井改修



PFI手法の活用による整備
木材利用の促進
地域と連携した国有財産の最適利用

将来を見据えたインフラ老朽化対策の推進 官庁施設の老朽化対策等

- 官庁施設の長寿命化
奈良第2地方合同庁舎 長寿命化改修
- 既存官庁施設の経年劣化が著しい部位等の解消
大阪合同庁舎3号館 エレベーター改修
大阪税関監視部 自家発電設備改修

重要な官庁施設の整備



緊急度の高い国立国会図書館関西館、海上保安学校、京都田辺公共職安安定所等の整備について、支出委任を受け実施しています。

公園

豊かで活力ある地域づくり

国営公園における観光拠点整備

QRコードをスマホで読み取ると各公園のHPが見れます



淀川河川公園 (背割堤地区)

京都府八幡市
春には1.4kmの桜並木を展望塔から見渡すことができます



国営明石海峡公園 (淡路地区)

兵庫県淡路市
春のチューリップをはじめ1年中四季折々の花の景色を楽しむことができます



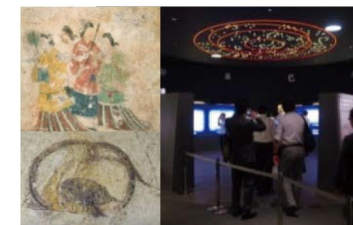
国営明石海峡公園 (神戸地区)

兵庫県神戸市
茅葺き屋根の古民家や田畑での農作業といった里地里山生活を気軽に体験できます



国営飛鳥・平城宮跡歴史公園 (飛鳥区域)

奈良県高市郡明日香村
古墳から発掘された石棺のレプリカや修復された壁画を見ることができます



国営飛鳥・平城宮跡歴史公園 (平城宮跡区域)

奈良県奈良市
平城宮跡の今昔の姿をはじめ、公園全体のみどころをガイドしてくれます
(現在進めている南門復元整備工事では、宮大工が当時の工法で建物を復原している様子を見ることができます)

