

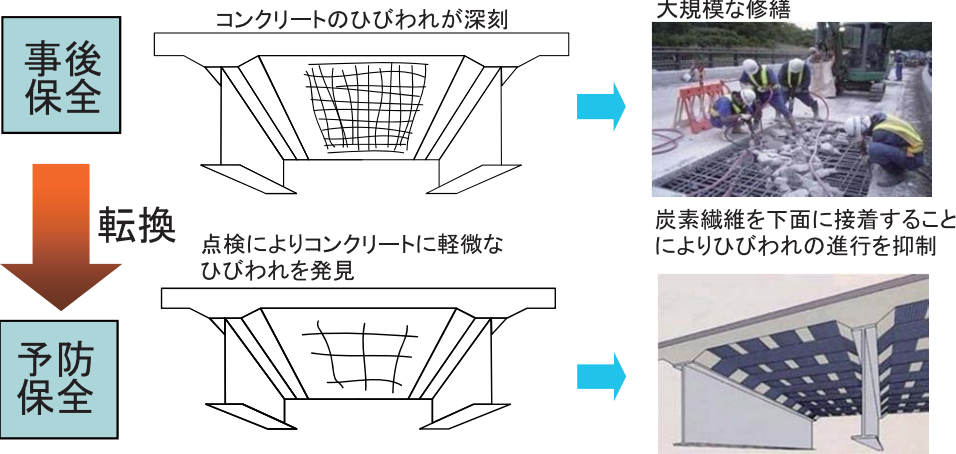
道路

国民の安全・安心の確保

インフラ老朽化対策等による持続可能なインフラメンテナンスの実現

道路施設（橋梁、トンネル、舗装、のり面・土工構造物、道路附属物等）の点検より健全性を診断し、診断、措置等のメンテナンスサイクルによる老朽化対策を推進します。

- 【主な事業】 国道27号 肥後橋橋梁修繕
 国道42号 鱒川トンネル修繕
 市道登美ヶ丘中町線 鶴舞橋橋梁修繕（修繕代行）



橋梁点検の事例



トンネル点検の事例



豊かで活力ある地方創りと分散型国づくり

交通・防災拠点の整備推進

一般国道2号神戸三宮駅交通ターミナル整備は、再開発ビル（民間事業）と連携し、分散するバス停を集約した新たな中・長距離バスターミナル等の交通結節空間を創出する事業であり、乗換・待合環境の改善、交通の円滑化、防災機能の向上を図ります。



～6つの駅と点在する中・長距離バス停をひとつに～

防災都市・神戸の駅前防災拠点

三宮クロススクエアで災害情報や公共交通機関の運行情報等を提供

再開発ビルを一時滞在施設等として活用するとともに、新バスターミナルに鉄道の代替輸送機能等を整備

地下鉄西神・山手線 三宮駅

JR三ノ宮駅

ポートライナー 三宮駅

点在する中・長距離バス停

新たな中・長距離バスターミナル

6つの駅をひとつにつなぐ人と公共交通優先の空間「三宮クロススクエア」

地下鉄海岸線 三宮・花時計前駅

阪急 神戸三宮駅

阪神 神戸三宮駅

集約型公共交通ターミナル

中・長距離バスや新たなモビリティなど、多様なモードを利用しやすい新たな交通結節点を整備

人の賑わいと回遊性を創出するデッキ

三宮クロススクエアと再開発ビルが一体となった賑わい空間の創出や神戸三宮駅前空間の回遊性を向上するためのデッキを整備

回遊性を向上させるモビリティネットワーク

道路や神戸三宮駅前空間の回遊性を向上させる新たなモビリティネットワークを構築

神戸三宮駅前空間整備の機能のイメージ

豊かで活力ある地方創りと分散型国づくり

経済社会活動の確実な回復と経済好循環の加速・拡大

広域道路ネットワークの整備推進

近畿圏の環状道路ネットワーク整備を推進し、交通渋滞の緩和等による迅速・円滑で競争力の高い物流ネットワークの実現を図ります。

分散型国づくりへの転換を図るとともに、デジタル実装した社会を支え、人流・物流の円滑化・活性化を図るため、地域・拠点をつなぐ道路ネットワークの整備を推進します。

- 【主な事業】
- 一般国道 1号 淀川左岸線延伸部
 - 一般国道 2号 大阪湾岸道路西伸部（六甲アイランド北～駒栄）
 - 一般国道 24号 京奈和自動車道 大和北道路（奈良北～奈良） 大和北道路、大和御所道路
 - 一般国道 42号 近畿自動車道紀勢線 すすみ串本道路、串本太地道路 新宮道路、新宮紀宝道路
 - 一般国道158号 中部縦貫自動車道 大野油坂道路（大野東・和泉区間） 大野油坂道路（和泉・油坂区間）
 - 一般国道178号 山陰近畿自動車道 城崎道路
 - 一般国道483号 北近畿豊岡自動車道 豊岡道路、豊岡道路（Ⅱ期）



道路分野のDX、GX、MXの推進

道路管理の高度化や地域交通課題解決のためのデータ駆動型交通マネジメントなどのDX、脱炭素社会の実現に向けた道路整備の省エネ化やEV対応インフラの整備などのGX、自動運転技術の社会実装や人中心の道路空間の再編などのMXを推進します。

DX(デジタルトランスフォーメーション)

CCTVやAIカメラの導入等、デジタルセンシング機器の整備を推進するとともに、AIによる異常検知や交通マネジメントの高度化を推進し、デジタル技術を用いた道路管理への転換を目指します。



CCTV+AI技術活用による交通障害自動検知

GX(グリーントランスフォーメーション)

政府目標である2035年電気自動車100%（乗用車新車販売）の実現に向けて、電気自動車の普及促進のため道路空間を活用した充電施設を拡充していきます。



道の駅「河野」におけるEV充電器の設置状況

MX(モビリティトランスフォーメーション)

高齢化や人口減少が進む中山間地域等において、生活の足を確保するため、地域の拠点である道の駅等を活用した自動運転の実装を進めており、持続可能な取り組みとなるよう支援します。



道の駅を拠点とした自動運転サービス