

近畿地方整備局 概要

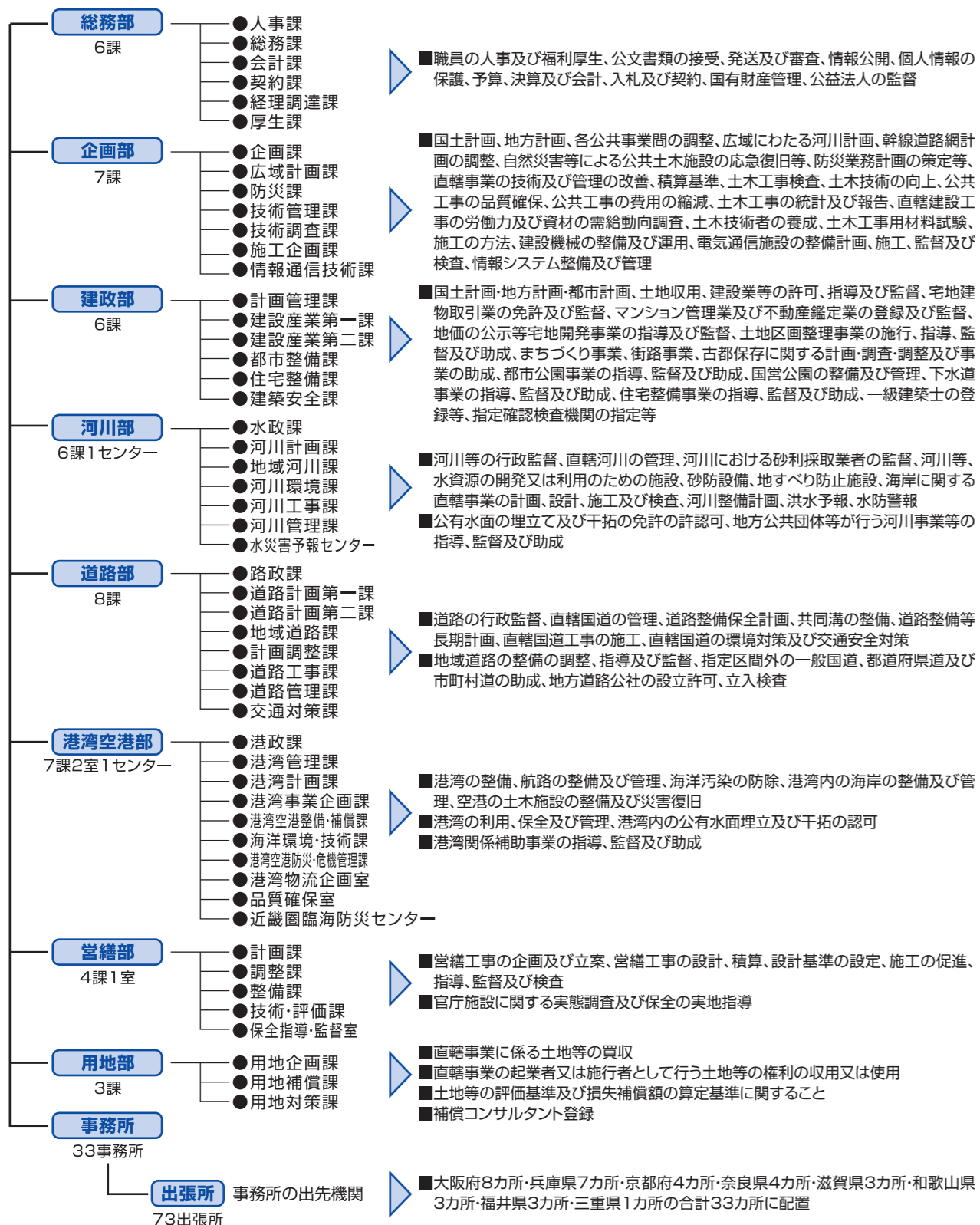
所掌事務

近畿地方整備局は大阪市及び神戸市に所在し、内部組織として総務、企画、建政、河川、道路、港湾空港、営繕及び用地の8部に、47課、3室、2センターが置かれ(港湾空港関係は、神戸市に所在)、各業務を担当しています。

この業務を分掌させるために33事務所が設置されており、また、事務所の事務を分掌させる73出張所が設置されています。

なお、職員は平成27年7月1日現在で2,271名在職し、業務を遂行しています。

近畿地方整備局の組織体制



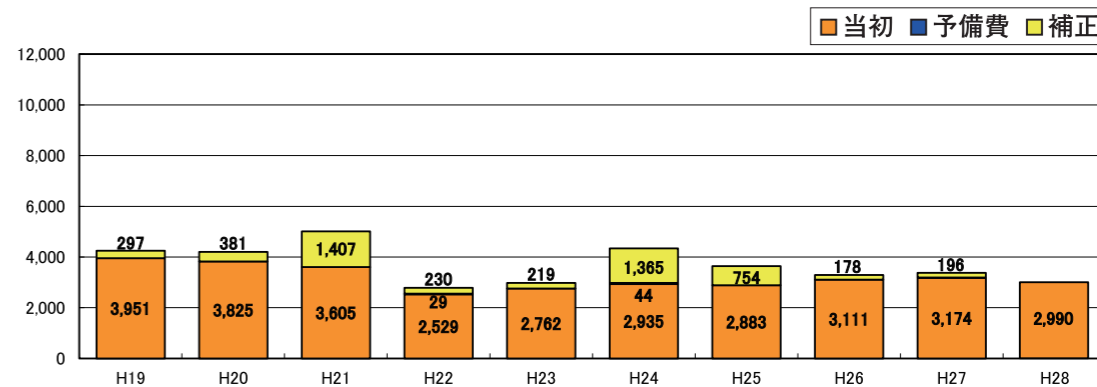
近畿地方整備局 沿革

- 明治7年 3月 内務省大阪土木寮設置。
- 明治8年 5月 内務省土木寮大阪分局に改称。
- 明治10年 1月 内務省淀川出張土木局(淀川工場)に改称・改組。
- 明治19年 7月 土木監督官制の制定により、第四区土木監督官に改組、中部地方西部及び近畿一円の直轄工事の施工と管轄府県の土木事業の監督を行う。
- 明治27年 7月 第五区土木監督官に改称、管轄区域を近畿地方及び徳島県・高知県に変更。
- 明治38年 4月 内務省大阪土木出張所に改称、改組、土木監督の業務を本省に移管し、直轄土木工事のみを施工することとなる。
- 大正8年 4月 内務省神戸土木出張所が新設され、大阪土木出張所の管轄区域が変更となる。
- 昭和18年 11月 港湾部門が運輸通信省第三港湾建設部となる。
大阪土木出張所が内務省近畿土木出張所に改称され、港湾部門の運輸通信省移管に伴い神戸土木出張所と統合、中国四国土木出張所の新設に伴い管轄区域が兵庫県以東に変更となる。
- 昭和20年 5月 運輸通信省第三港湾建設部が官制改正により運輸省第三港湾建設部となる。
- 昭和23年 1月 内務省近畿土木出張所が総理府建設院近畿地方建設局に改称、総理府の外局である建設院の地方支部局となる。
- 昭和23年 7月 総理府建設院近畿地方建設局が建設省の発足に伴い、建設省近畿地方建設局に改称。
- 昭和27年 8月 運輸省第三港湾建設部が運輸省第三港湾建設局と改称。
- 昭和33年 12月 建設省近畿地方建設局が大阪市西区土佐堀通2丁目6から、現在の中央区大手前1丁目5番44号大阪合同庁舎1号館へ移転。
- 昭和40年 5月 運輸省設置法の一部改正により、空港土木工事が運輸省第三港湾建設局の所管となる。
工務課空港係新設。
- 平成13年 1月 省庁再編により建設省近畿地方建設局と運輸省第三港湾建設局とが統合され、国土交通省近畿地方整備局が誕生。

近畿地方整備局予算の推移

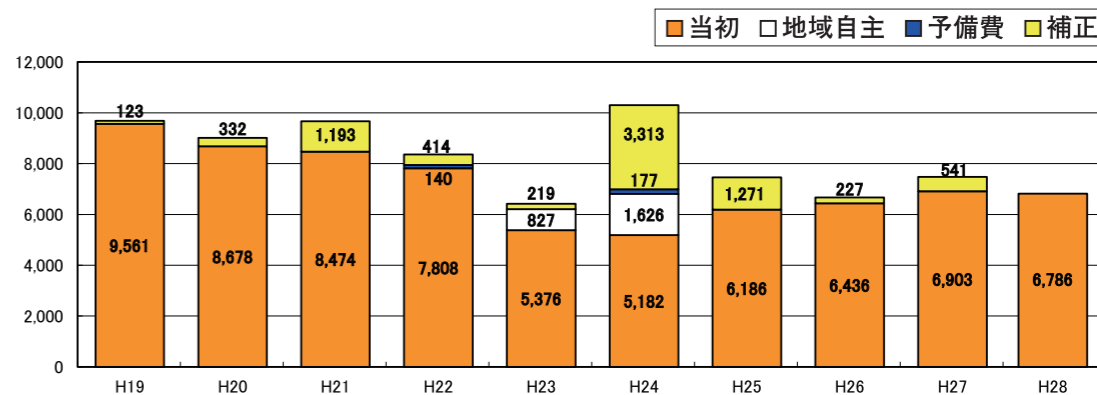
近畿地方整備局予算推移 (直轄)

(単位:億円)



近畿地方整備局予算推移 (補助及び交付金)

(単位:億円)



平成19年度以降の当初・補正予算額一覧(直轄・ゼロ国除く) (単位:百万円)

	平成19年度		平成20年度		平成21年度		平成22年度		平成23年度	
	当初	補正	当初	補正	当初	補正	当初	補正	当初	補正
治水	77,845	14,140	82,722	9,563	75,510	28,003	52,255	5,589	59,376	4,602
海岸	599	0	552	20	723	1,189	843	120	2,096	50
道路整備	273,484	12,400	252,735	22,035	256,270	35,500	186,107	17,129	180,225	15,236
港湾	35,341	452	37,937	4,315	18,626	75,718	6,581	210	22,545	250
国営公園等	3,391	0	4,238	0	4,170	200	3,159	0	4,839	0
(一般公共計)	390,660	26,992	378,184	35,933	355,299	140,610	248,945	23,048	269,081	20,138
官庁営繕	2,655	2,702	3,209	2,187	3,884	60	3,647	0	6,308	1,751
空港	1,789	0	1,109	0	1,349	0	303	0	834	0
(合計)	395,104	29,694	382,502	38,120	360,532	140,670	252,895	23,048	276,223	21,889

	平成24年度		平成25年度		平成26年度		平成27年度		平成28年度	
	当初	補正	当初	補正	当初	補正	当初	補正	当初	補正
治水	68,919	41,279	72,241	16,035	76,522	3,922	77,859	12,920	72,022	-
海岸	2,478	512	2,089	0	2,302	0	1,525	-	2,215	-
道路整備	184,282	82,952	173,705	47,469	189,623	12,583	196,462	6,524	178,086	-
港湾	23,193	10,282	28,217	11,518	33,607	1,000	34,544	200	33,775	-
国営公園等	3,335	56	3,883	150	4,210	0	4,954	0	6,154	-
(一般公共計)	282,206	135,081	280,134	75,172	306,264	17,504	315,344	19,644	292,253	-
官庁営繕	11,272	1,437	8,142	260	4,847	313	2,068	0	6,721	-
空港	0	0	0	0	0	0	0	0	0	-
(合計)	293,478	136,518	288,276	75,432	311,111	17,817	317,412	19,644	298,974	-

※平成22年度より、業務取扱費を除いている。