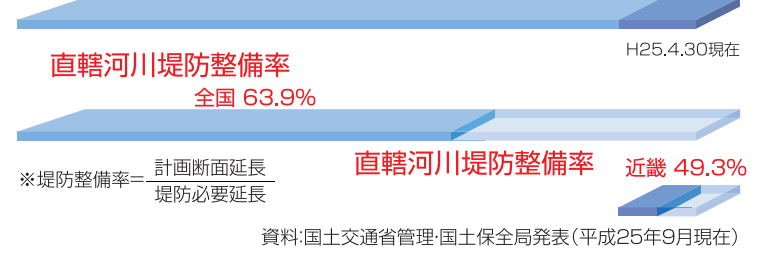
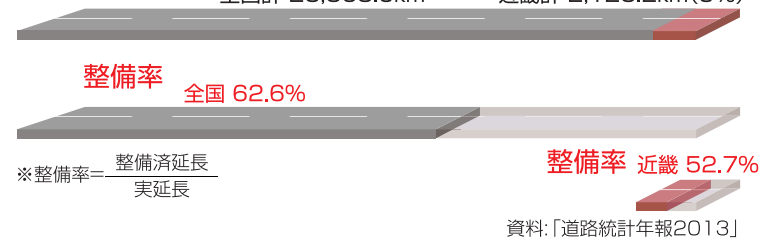


# データで見る近畿地方の現状

■一級河川の延長  
 全国計 88,073.4km  
 近畿計 10,384.5km(11.8%)



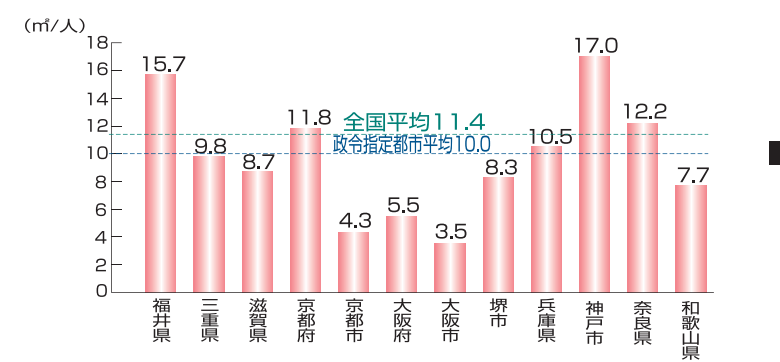
■一般国道の指定区間延長  
 全国計 23,368.0km  
 近畿計 2,123.2km(9%)



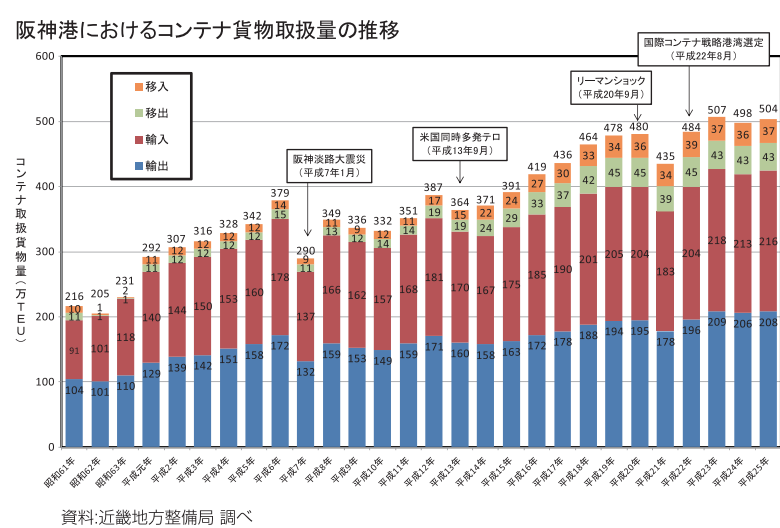
■市街化区域の面積  
 全国計 1,441,764ha  
 近畿計 254,033ha(17.6%)  
 (三重県を除く2府5県)



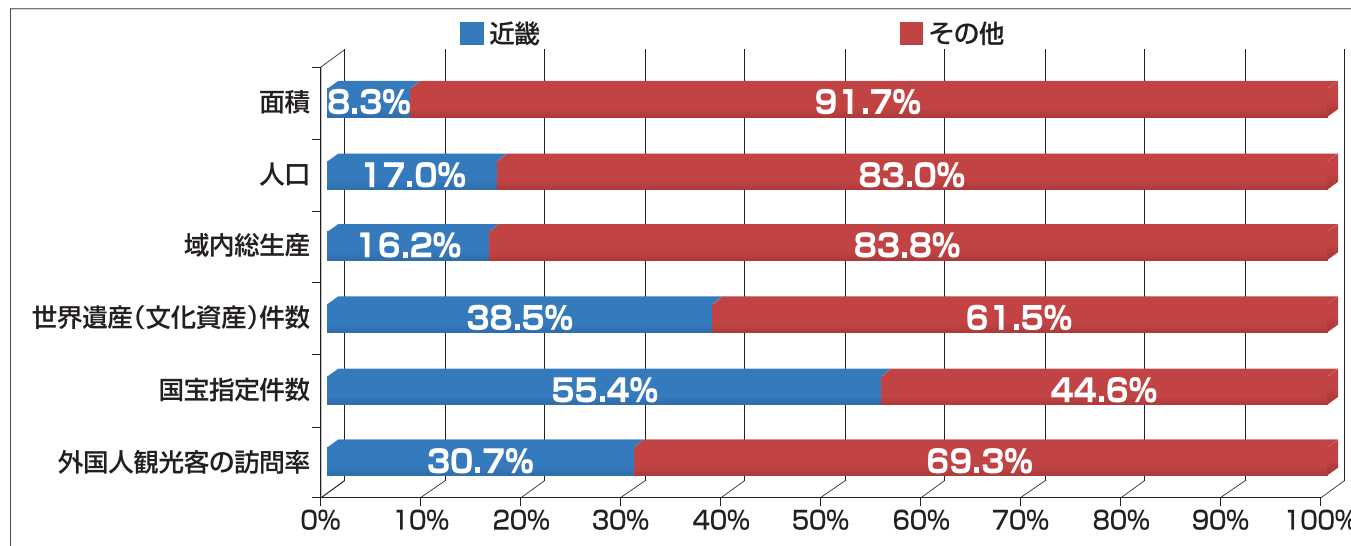
■一人当たりの都市公園面積



■阪神港取扱貨物の推移



## 全国における近畿の特徴を示すデータ



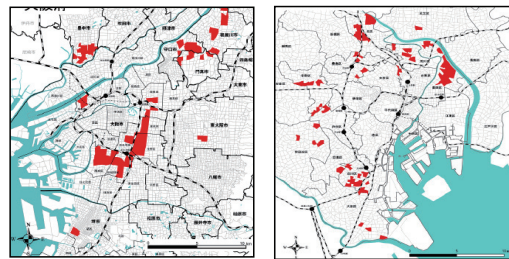
面積:国土地理院平成25年全国都道府県市区町村別面積調  
 人口:総務省平成22年国勢調査  
 域内総生産:内閣府平成22年県民経済計算  
 世界遺産(文化資産)件数:文化庁世界遺産(文化遺産)HP  
 外国人観光客の訪問率:観光庁平成25年訪日外国人消費動向調査  
 (各都道府県ごとの訪問者数の合計数に対する近畿各府県ごとの訪問者数の合計の割合)

## 諸外国と近畿

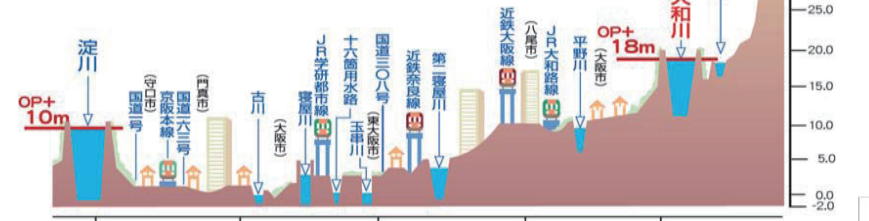
GDP各国比較							
アメリカ合衆国	16,245	イギリス	2,472	カナダ	1,824	近畿	1,006
中国	8,358	ブラジル	2,254	スペイン	1,322	インドネシア	878
日本	5,936	ロシア	2,030	オーストラリア	1,564	トルコ	788
ドイツ	3,426	イタリア	2,013	メキシコ	1,184	オランダ	770
フランス	2,611	インド	1,875	韓国	1,130		(10億ドル)

総務省統計局 世界の統計2014  
 各国は2012、近畿は2010

■地震時等に著しく危険な密集市街地の分布

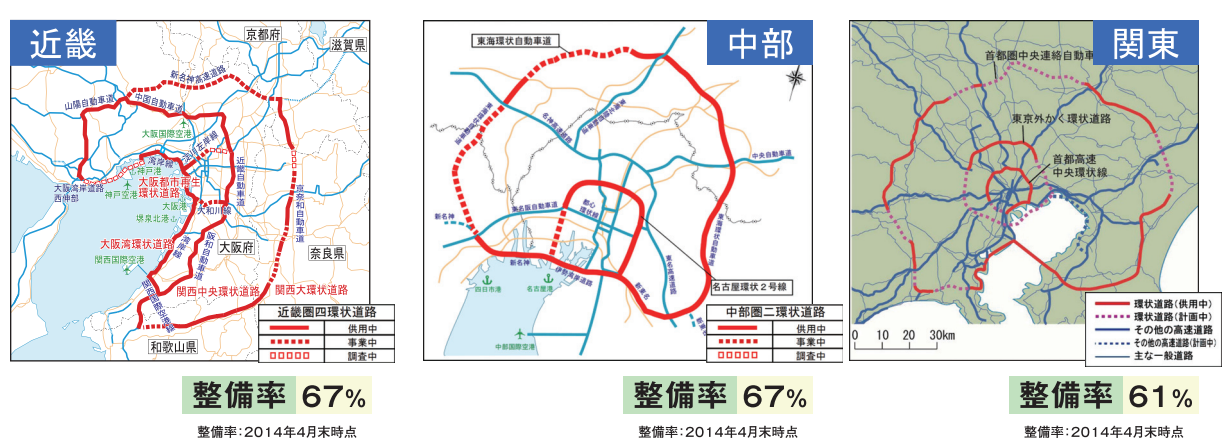


■大阪平野(大阪市中心部)の特徴

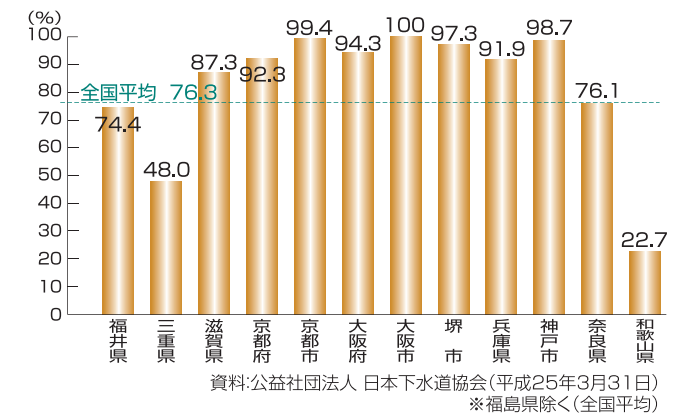


- ・大阪都市圏はゼロメートル地帯に広がり水害に対して脆弱
- ・淀川では洪水が市街地より10m高く流れる

■各都市圏の環状道路整備状況



■下水道処理人口普及率



■世界遺産・無形文化遺産の分布



■南海トラフの巨大地震による最大クラスの震度分布

