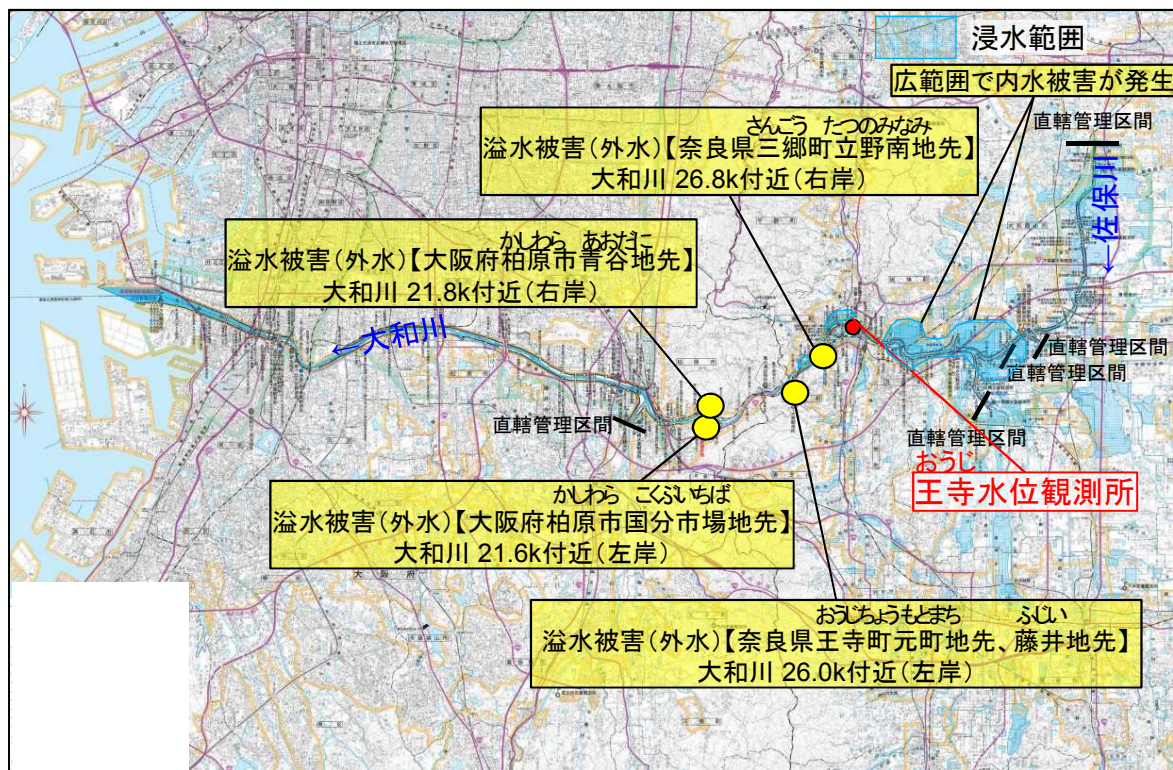
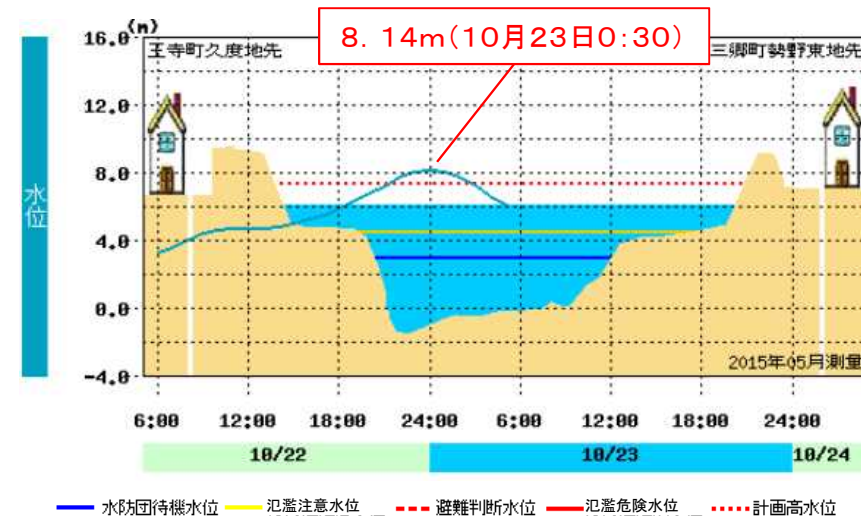


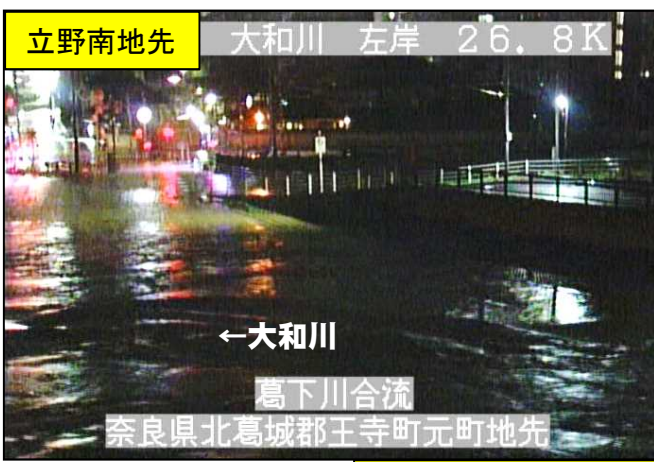
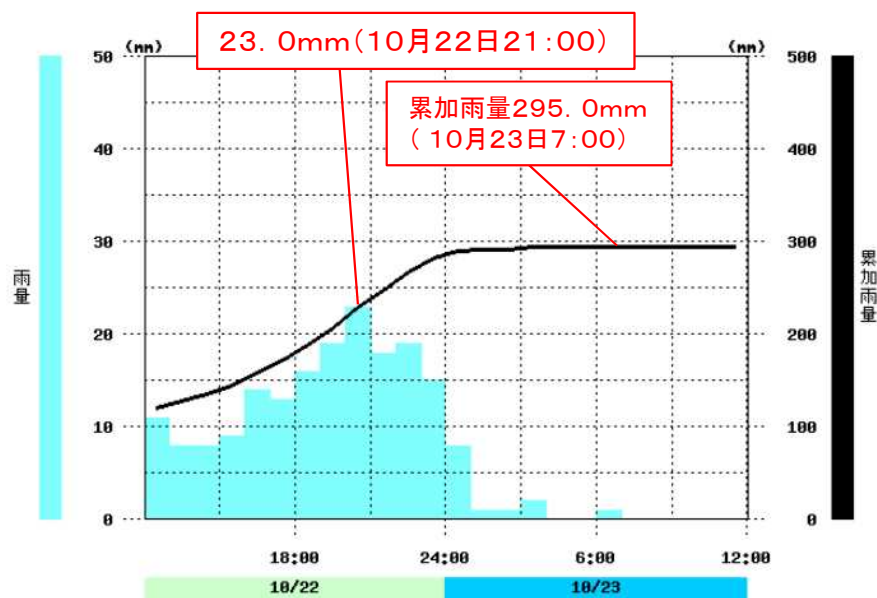
# 流域の概要②(大和川水系大和川)



## ■水位の状況(王寺水位観測所)【10月23日5時時点】



## ■降雨の状況(初瀬雨量観測所)【10月23日12時時点】



10月23日 0:30



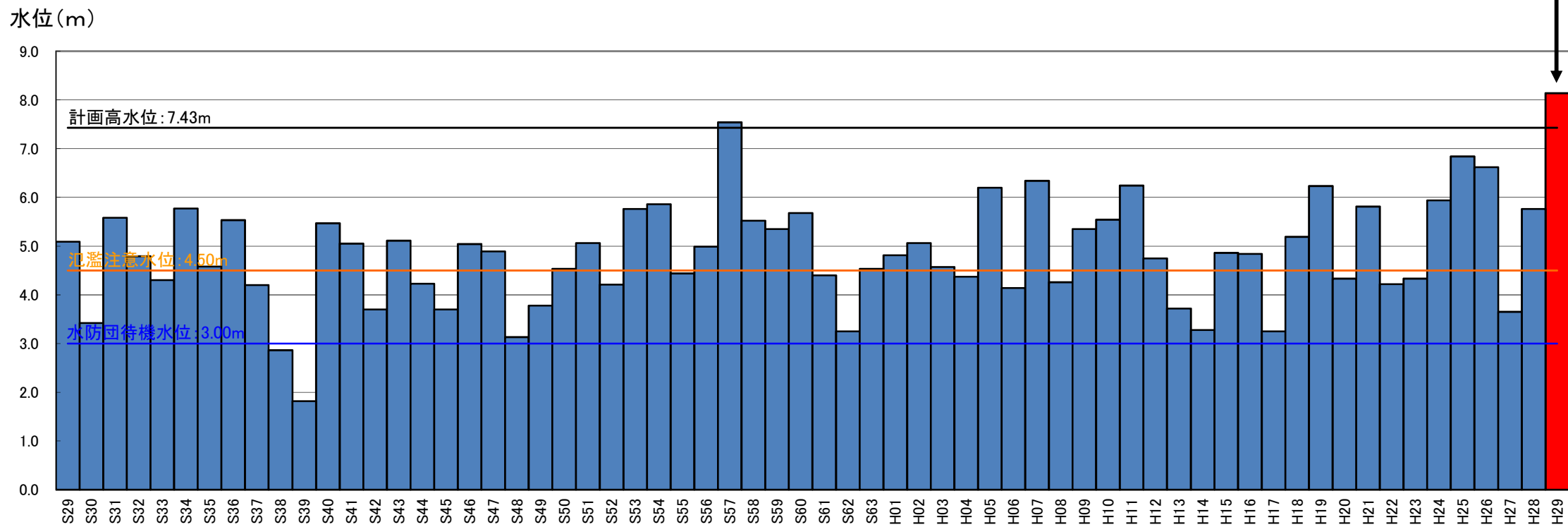
10月23日 10:00

※数値等は速報値ですので、今後の精査等により変更する場合があります。

# 水位の概要②(大和川水系大和川)

## ■ 既往洪水での大和川(王寺水位観測所)における水位

平成29年10月23日0:30  
ピーク水位 8.14m



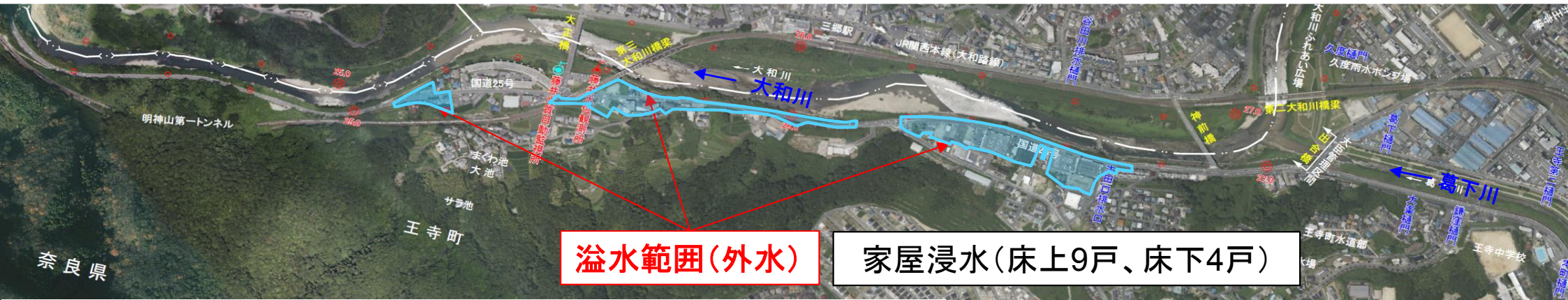
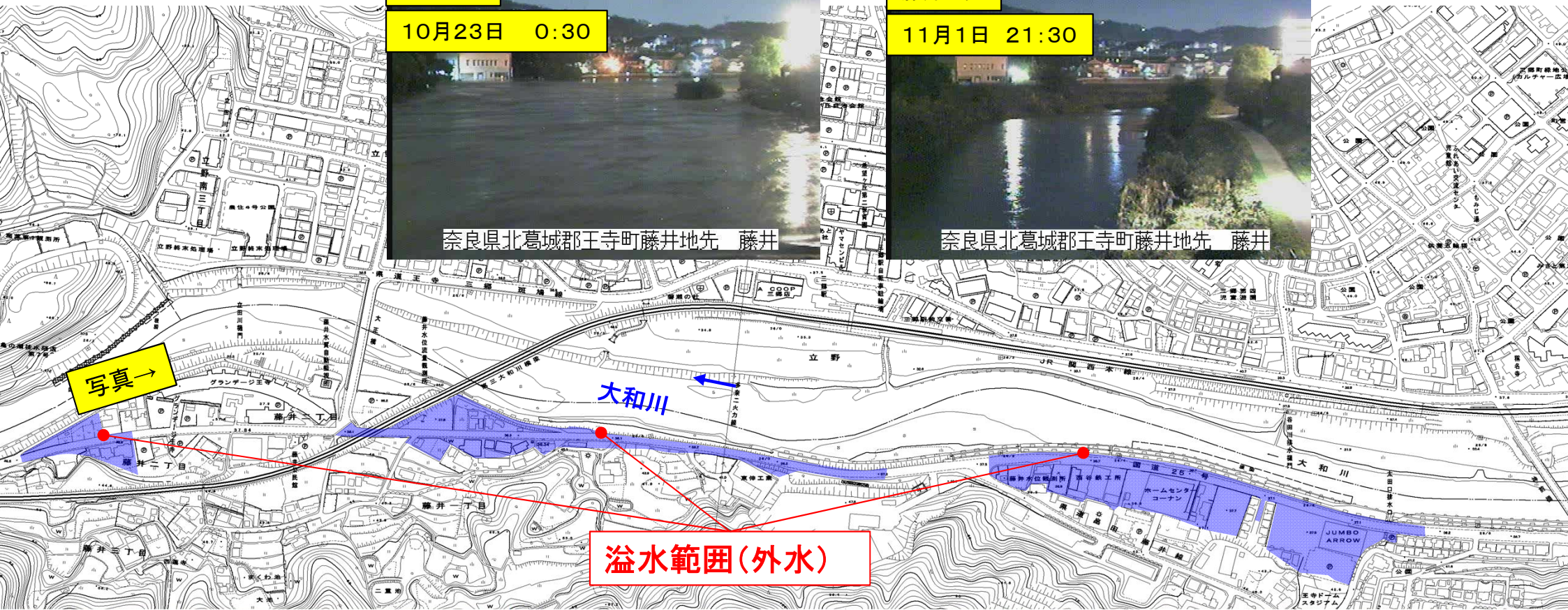
※数値等は速報値ですので、今後の精査等により変更する場合があります。





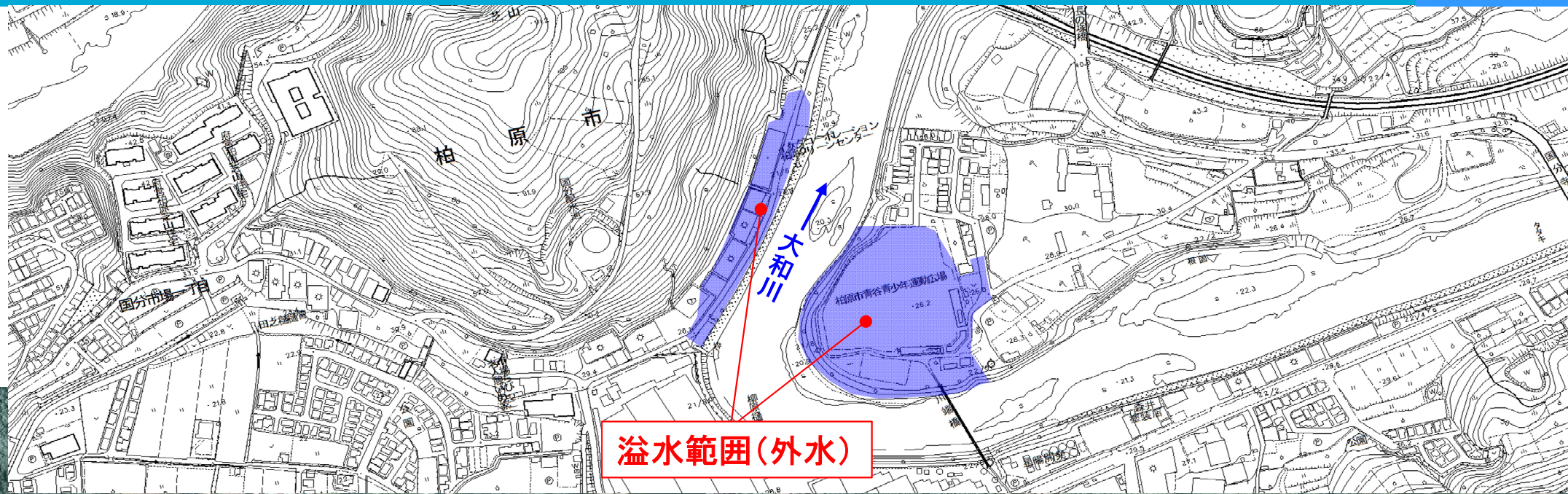


# 被害の概要②(大和川水系大和川 奈良県王寺町藤井地区・元町地区)



※浸水の範囲は、詳細調査中のため今後変更することがあります。

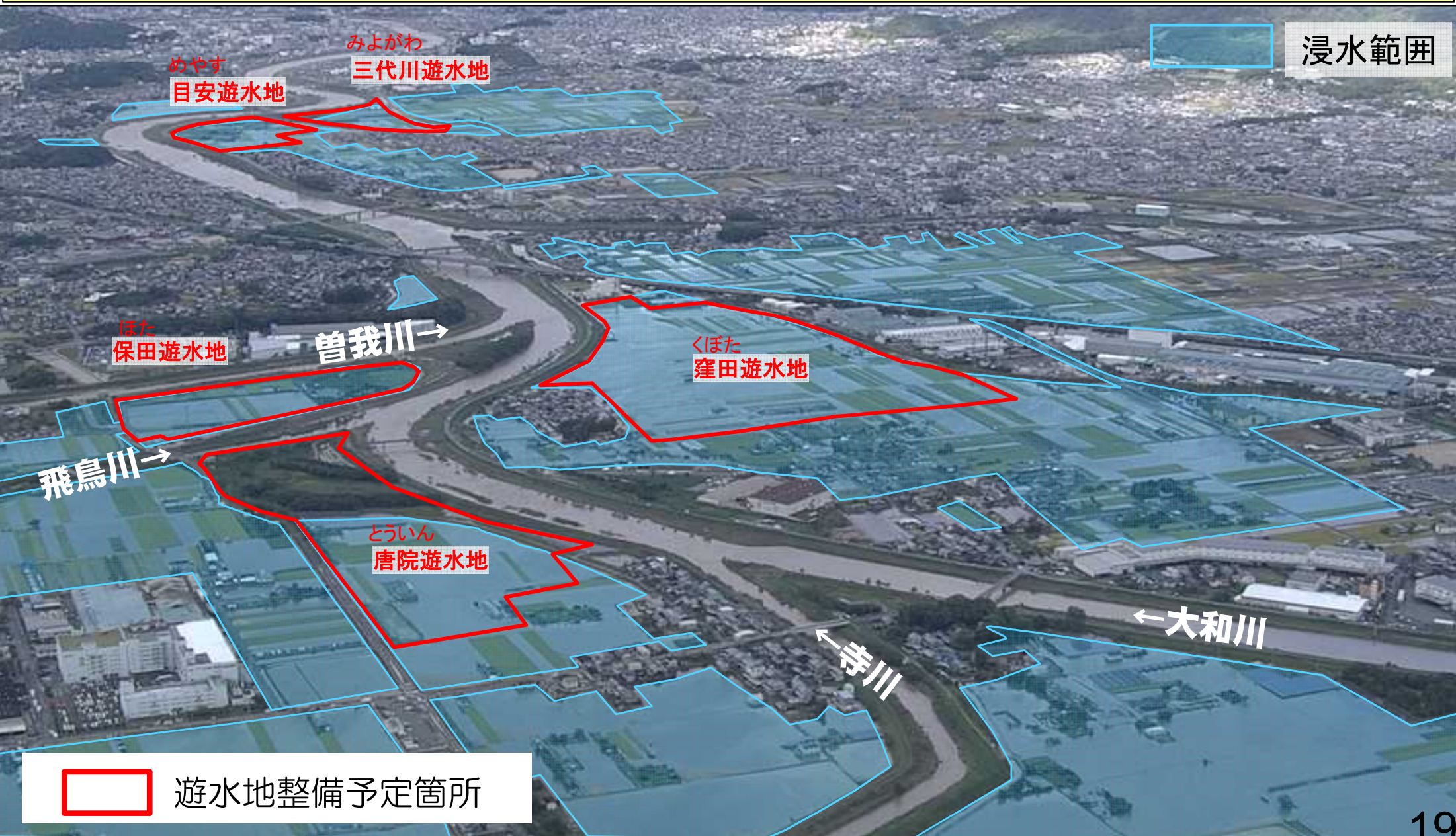




※浸水の範囲は、詳細調査中のため今後変更することがあります。



沿川で浸水被害が広範囲で発生。



※浸水の範囲は、詳細調査中のため今後変更することがあります。  
 ※遊水地整備予定箇所については、今後の調査などにより変更することがあります。