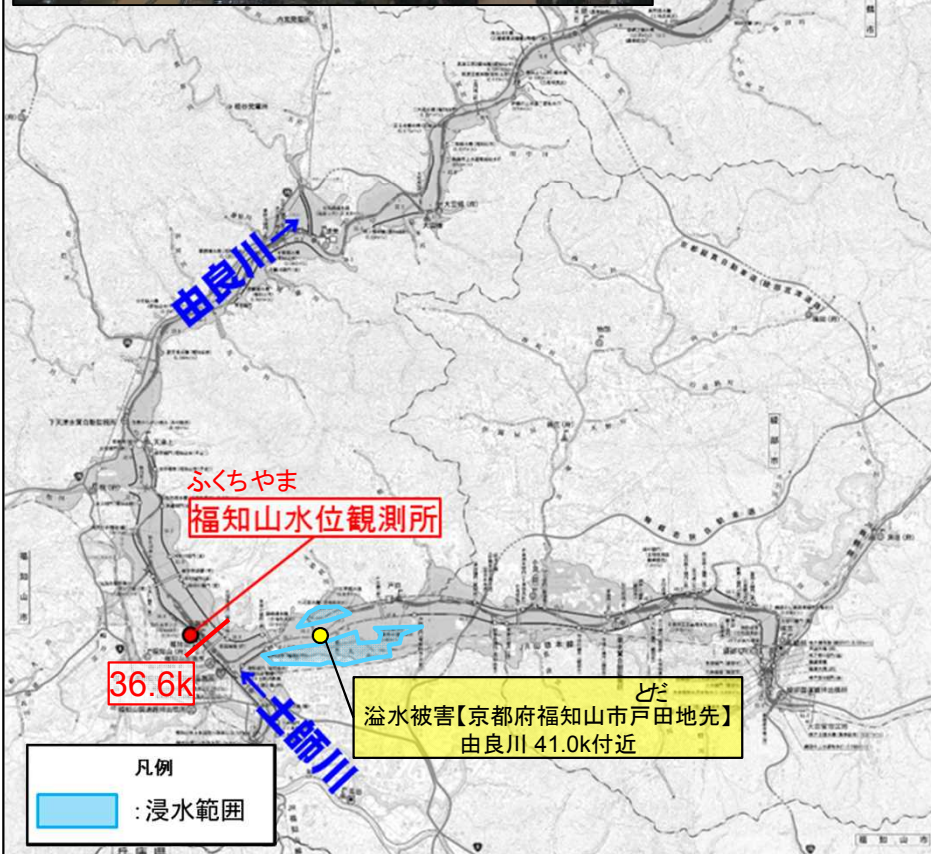
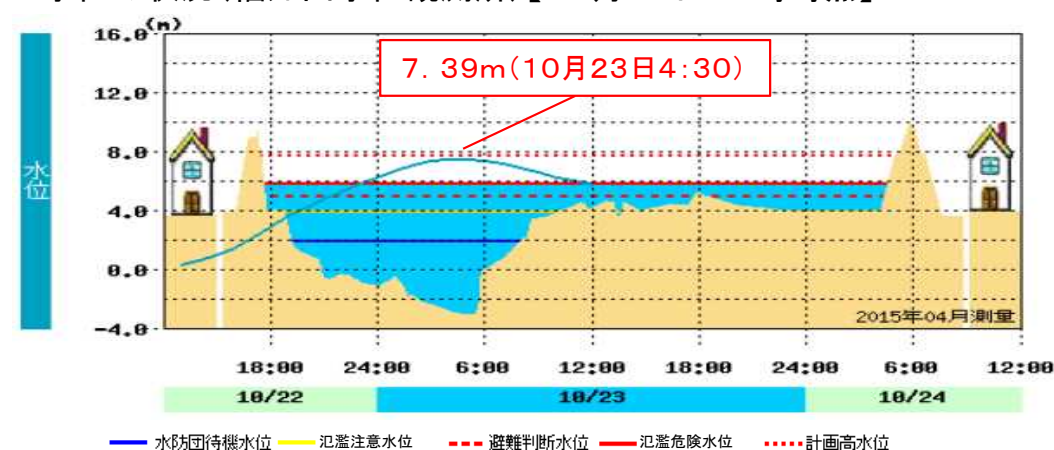


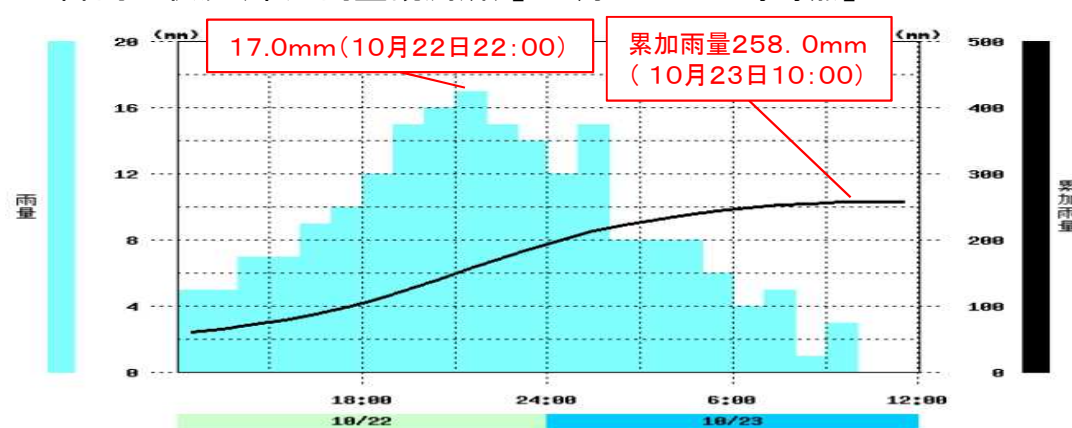
流域の概要③(由良川水系由良川)



■水位の状況(福知山水位観測所)【10月23日12時時点】



■降雨の状況(本庄雨量観測所)【10月23日12時時点】



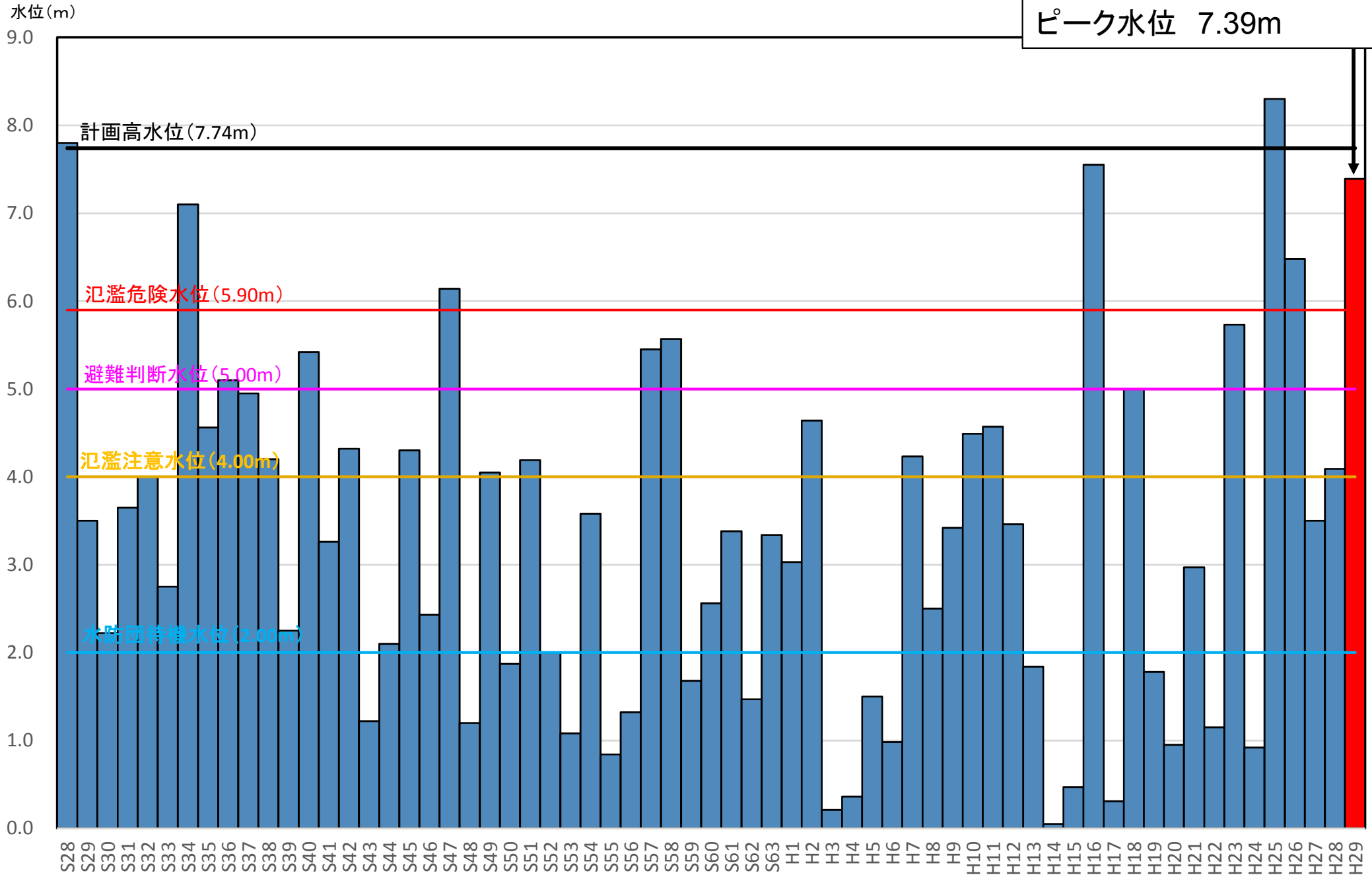
※数値等は速報値ですので、今後の精査等により変更する場合があります。

水位の概要③ (由良川水系由良川)

※数値等は速報値ですので、
今後の精査等により変更する場合があります。

■ 既往洪水での由良川(福知山水位観測所)における水位

平成29年10月23日4:30
ピーク水位 7.39m



被害の概要③（由良川水系由良川 京都府福知山市戸田地先）

とだ

浸水面積約260ha、家屋浸水約62戸※（床上約33戸、床下約29戸）※福知山市調べ

