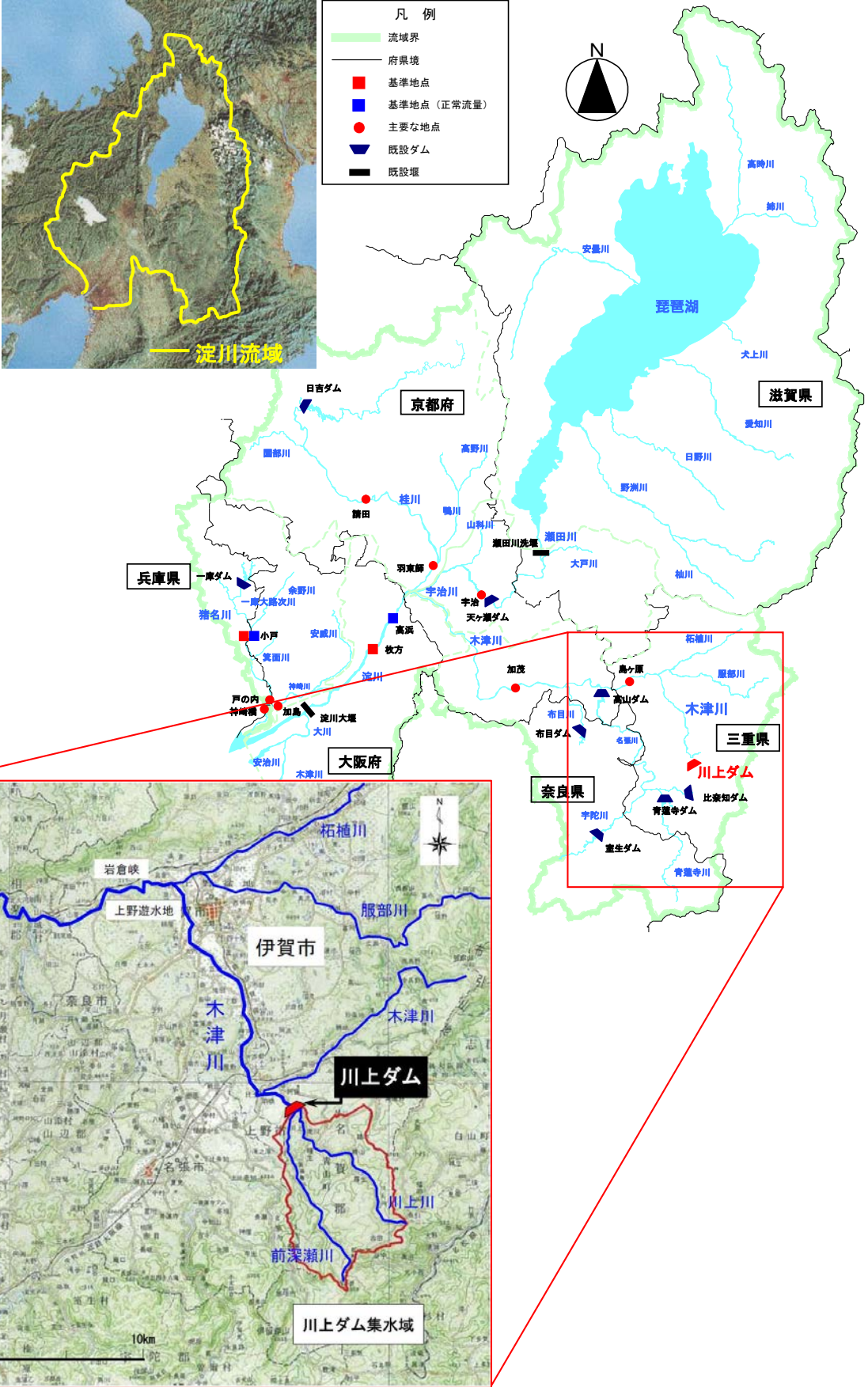


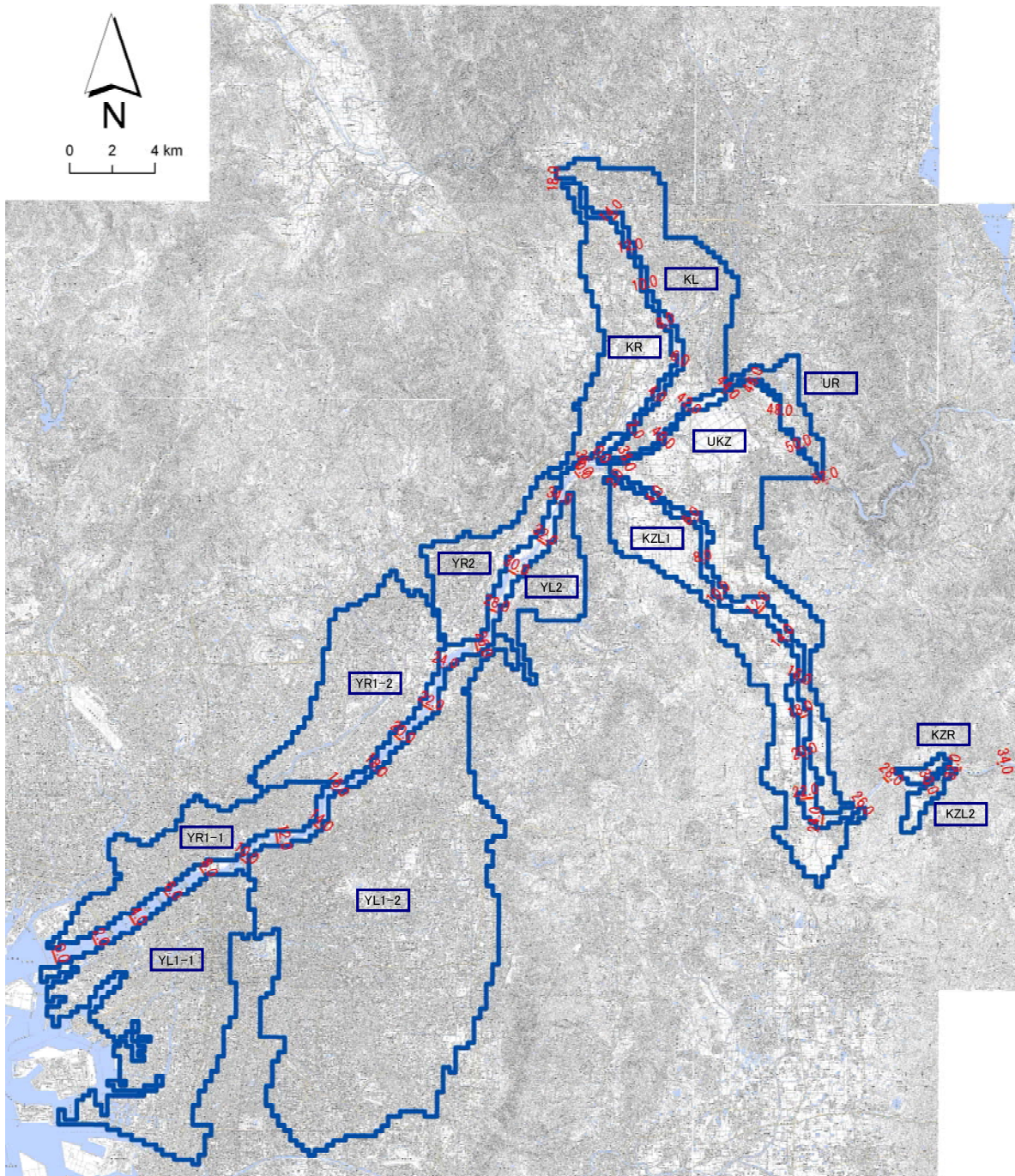
## 卷末資料

川上ダム建設事業の検証に係る検討  
「費用便益比算定」  
参考資料

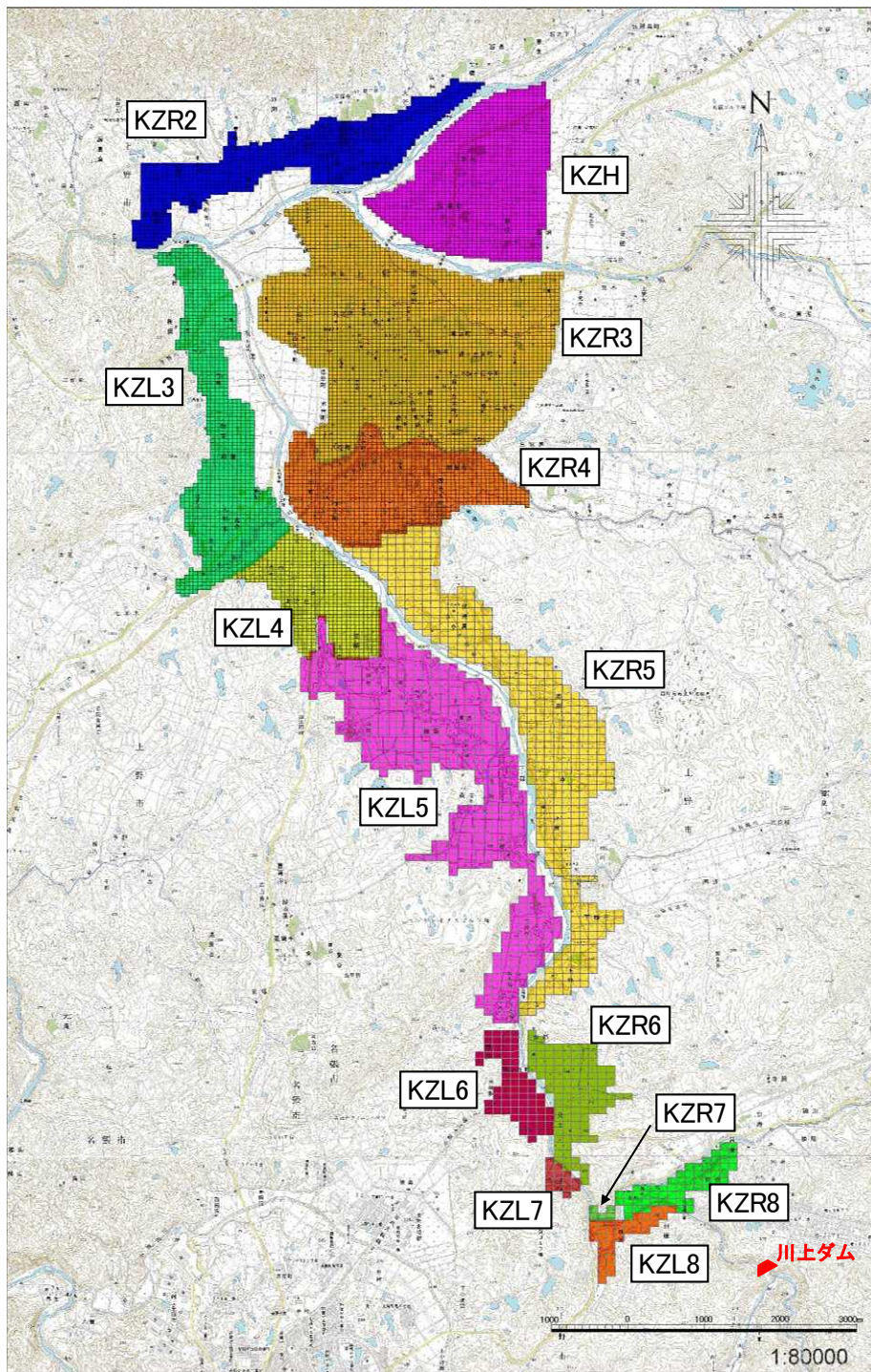
# かわ かみ 川 上 ダ ム 建 設 事 業 位 置 図



様式-1 氾濫ブロック図 (淀川・木津川下流)



様式-1 氾濫ブロック図（木津川上流）



様式-2 資産データ (淀川・木津川下流)

水系名: 淀川 河川名: 淀川・木津川・桂川 国勢調査年: H22 事業所統計調査年: H21

ブロック名	一般資産等基礎数量								一般資産額						農作物資産				一般資産額等合計 (百万円)	備考
	ブロック面積 (km <sup>2</sup> )	人口 (人)	世帯数 (世帯)	従業者数 (産業分類別に算出) (人)	農漁家数 (世帯)	延床面積 (km <sup>2</sup> )	水田面積 (km <sup>2</sup> )	畑面積 (km <sup>2</sup> )	家屋 (百万円)	家庭用品 (百万円)	事業所資産		農漁家資産		小計 (百万円)	水稲 (百万円)	畑作物 (百万円)	小計 (百万円)		
											償却 (百万円)	在庫 (百万円)	償却 (百万円)	在庫 (百万円)						
YL1-1	65.5	777,704	414,296	1,266,546	141	47.2	0.0	0.0	7,468,411	6,088,467	4,960,342	2,279,721	256	55	20,797,272	0	0	0	20,797,272	
YL1-2	161.0	2,064,225	904,261	947,102	1,510	110.4	2.2	0.1	17,484,353	13,289,015	3,433,879	2,178,907	2,748	592	36,389,494	259	66	325	36,389,819	
YL2	13.2	108,871	45,153	31,102	184	5.1	0.8	0.0	804,734	663,565	105,056	54,966	334	72	1,628,727	91	15	106	1,628,833	
YR1-1	27.1	325,819	169,548	209,092	118	20.9	0.0	0.0	3,309,270	2,491,682	731,841	441,350	215	46	6,974,404	0	0	0	6,974,404	
YR1-2	41.9	350,231	150,565	140,700	448	18.8	3.0	0.0	2,973,338	2,212,702	501,148	297,013	816	176	5,985,193	354	0	354	5,985,547	
YR2	17.9	118,604	50,002	49,507	172	5.4	1.5	0.1	856,755	734,823	197,986	79,273	312	67	1,869,216	177	60	237	1,869,453	
URZ	49.9	203,012	79,315	87,254	1,099	10.8	16.0	2.7	18,178,993	11,656,618	304,685	204,859	2,001	432	34,955,488	1,958	734	2,692	34,958,180	
KL	36.2	294,848	137,517	182,749	679	14.8	1.2	0.1	2,486,118	2,020,957	722,836	415,227	1,235	266	5,646,639	151	26	178	5,646,817	
UR	6.4	53,144	20,936	13,003	106	2.2	0.1	0.1	368,798	307,678	38,502	23,810	192	41	739,019	6	20	27	739,046	
KR	29.1	193,262	77,563	73,521	534	8.8	3.1	0.1	14,816,990	11,398,873	272,207	192,541	972	210	30,874,993	374	17	391	30,875,384	
KZL1	35.4	73,985	30,285	32,299	651	3.9	16.2	1.6	651,748	444,781	109,418	65,274	1,184	255	1,272,660	1,982	446	2,428	1,275,088	
KZL2	2.4	3,149	1,115	863	39	0.1	0.9	0.1	21,058	16,387	1,934	1,247	71	15	40,712	105	17	122	40,834	
KZR	1.4	1,124	393	303	20	0.0	0.3	0.1	8,397	5,779	943	615	36	8	15,778	40	31	71	15,849	
合計	487.3	4,567,978	2,080,929	3,033,841	5,701	248.5	45.2	4.9	39,732,563	30,581,345	11,380,777	6,234,803	10,372	2,235	87,942,095	5,497	1,432	6,931	87,949,026	

様式-2 資産データ (木津川上流)

水系名: 淀川 河川名: 木津川 (木津川上流) 国勢調査年: H22 事業所統計調査年: H21

ブロック名	一般資産等基礎数量								一般資産額						農作物資産				一般資産額等合計 (百万円)	備考
	ブロック面積 (km <sup>2</sup> )	人口 (人)	世帯数 (世帯)	従業者数 (産業分類別に算出) (人)	農漁家数 (世帯)	延床面積 (km <sup>2</sup> )	水田面積 (km <sup>2</sup> )	畑面積 (km <sup>2</sup> )	家屋 (百万円)	家庭用品 (百万円)	事業所資産		農漁家資産		小計 (百万円)	水稲 (百万円)	畑作物 (百万円)	小計 (百万円)		
											償却 (百万円)	在庫 (百万円)	償却 (百万円)	在庫 (百万円)						
KZL3	3.3	1,777	537	731	44	0.2	2.42	0.07	25,328	7,889	2,004	1,430	81	17	36,749	290	8	298	37,047	
KZL4	1.7	510	188	290	20	0.1	1.29	0	13,243	2,771	924	742	36	8	17,724	154	10	164	17,888	
KZL5	5.7	2,191	709	528	82	0.2	4.48	0.27	39,728	10,425	1,395	1,190	149	32	52,919	535	35	570	53,489	
KZL6	0.7	587	217	98	11	0.1	0.38	0.03	14,094	3,194	287	172	20	4	17,771	46	4	50	17,821	
KZL7	0.2	34	11	3	3	0.0	0.11	0	567	162	6	1	5	1	742	13	0	13	755	
KZL8	0.4	52	20	15	2	0.0	0.32	0	473	288	49	48	4	1	863	38	0	38	901	
KZR2	2.8	2,959	1,145	1,913	26	0.3	1.11	0.07	50,750	16,837	7,415	5,913	47	10	80,972	133	9	142	81,114	
KZR3	8.2	25,332	10,710	15,627	139	3.2	12.1	0.17	529,383	157,411	43,554	29,161	253	54	759,816	144	22	166	759,982	
KZR4	3.0	3,043	1,241	2,281	28	0.2	1.09	0.03	39,066	18,234	12,422	2,760	52	11	72,545	130	4	134	72,679	
KZR5	4.9	25,549	829	618	63	0.2	3.93	0.19	31,547	12,180	3,176	920	114	25	47,962	470	24	494	48,456	
KZR6	1.2	444	154	100	10	0.0	0.87	0.01	4,351	2,280	400	191	19	4	7,225	104	1	105	7,330	
KZR7	0.1	0	0	0	0	0.0	0.02	0.01	0	0	0	0	0	0	0	3	1	4	4	
KZR8	0.6	916	346	368	20	0.1	0.30	0.00	22,796	5,082	1,192	744	36	8	29,858	35	0	35	29,893	
KZH	3.6	1,207	428	603	23	0.1	2.83	0.10	17,593	6,285	2,341	1,573	41	9	27,842	338	12	350	28,192	
合計	36.4	41,601	16,535	23,175	471	4.8	20.36	1.03	788,919	243,018	75,165	44,845	857	184	1,152,988	2,433	130	2,563	1,155,551	









様式－3 被害額（事業実施前、阪神なんば線橋梁整備実施後）確率規模 1/10

水系名：淀川 河川名：淀川・木津川下流・木津川上流

氾濫 ブロック	一般資産被害額							農作物被害額			公共土木 施設等 被害額 (百万円)	営業 停止 損失 (百万円)	家庭での応急対策費用			事業所での 応急対策費用 (百万円)	小計 (百万円)	合計 (百万円)	備考
	家屋 (百万円)	家庭用品 (百万円)	事業所資産		農漁家資産		小計 (百万円)	水稲 (百万円)	畑作物 (百万円)	小計 (百万円)			清掃労働 対価 (百万円)	代替 活動等 (百万円)	小計 (百万円)				
			償却 (百万円)	在庫 (百万円)	償却 (百万円)	在庫 (百万円)													
淀川本川 1/10																			
YL1-1	0	0	0	0	0	0	0	0	0	0	0	0	0	0	0	0	0	0	
YL1-2	0	0	0	0	0	0	0	0	0	0	0	0	0	0	0	0	0	0	
YL2	0	0	0	0	0	0	0	0	0	0	0	0	0	0	0	0	0	0	
YR1-1	0	0	0	0	0	0	0	0	0	0	0	0	0	0	0	0	0	0	
YR1-2	0	0	0	0	0	0	0	0	0	0	0	0	0	0	0	0	0	0	
YR2	0	0	0	0	0	0	0	0	0	0	0	0	0	0	0	0	0	0	
合計	0	0	0	0	0	0	0	0	0	0	0	0	0	0	0	0	0	0	
木津川下流 1/10																			
KZL1	0	0	0	0	0	0	0	0	0	0	0	0	0	0	0	0	0	0	
KZL2	0	0	0	0	0	0	0	0	0	0	0	0	0	0	0	0	0	0	
UKZ	0	0	0	0	0	0	0	0	0	0	0	0	0	0	0	0	0	0	
KZR	0	0	0	0	0	0	0	0	0	0	0	0	0	0	0	0	0	0	
合計	0	0	0	0	0	0	0	0	0	0	0	0	0	0	0	0	0	0	
木津川上流 1/10																			
KZL3	0	0	0	0	0	0	0	0	0	0	0	0	0	0	0	0	0	0	
KZL4	0	0	0	0	0	0	0	0	0	0	0	0	0	0	0	0	0	0	
KZL5	814	325	61	31	3	1	1,235	43	5	48	2,093	28	19	34	53	22	2,196	3,479	
KZL6	0	0	0	0	0	0	0	2	2	4	0	0	0	0	0	0	0	4	
KZL7	0	0	0	0	0	0	0	1	0	1	0	0	0	0	0	0	0	1	
KZL8	0	0	0	0	0	0	0	0	0	0	0	0	0	0	0	0	0	0	
KZR2	0	0	0	0	0	0	0	0	0	0	0	0	0	0	0	0	0	0	
KZR3	2,342	1,732	1,889	1,152	2	1	7,118	14	2	16	12,056	508	73	105	178	88	12,830	19,964	
KZR4	0	0	0	0	0	0	0	0	0	0	0	0	0	0	0	0	0	0	
KZR5	73	10	9	4	0	0	96	4	0	4	163	5	1	3	4	4	176	276	
KZR6	365	232	59	20	1	0	677	9	0	9	1,147	12	9	14	23	14	1,196	1,882	
KZR7	0	0	0	0	0	0	0	0	0	0	0	0	0	0	0	0	0	0	
KZR8	0	0	0	0	0	0	0	0	0	0	0	0	0	0	0	0	0	0	
KZH	0	0	0	0	0	0	0	0	0	0	0	0	0	0	0	0	0	0	
合計	3,594	2,299	2,018	1,207	6	2	9,126	73	9	82	15,459	553	102	156	258	128	16,398	25,606	
合計	3,594	2,299	2,018	1,207	6	2	9,126	73	9	82	15,459	553	102	156	258	128	16,398	25,606	

様式－3 被害額（事業実施後、阪神なんば線橋梁整備実施後）確率規模 1/10

水系名：淀川 河川名：淀川・木津川下流・木津川上流

氾濫 ブロック	一般資産被害額							農作物被害額			公共土木 施設等 被害額 (百万円)	営業 停止 損失 (百万円)	家庭での応急対策費用			事業所での 応急対策費用 (百万円)	小計 (百万円)	合計 (百万円)	備考
	家屋 (百万円)	家庭用品 (百万円)	事業所資産		農漁家資産		小計 (百万円)	水稲 (百万円)	畑作物 (百万円)	小計 (百万円)			清掃労働 対価 (百万円)	代替 活動等 (百万円)	小計 (百万円)				
			償却 (百万円)	在庫 (百万円)	償却 (百万円)	在庫 (百万円)													
淀川本川 1/10																			
YL1-1	0	0	0	0	0	0	0	0	0	0	0	0	0	0	0	0	0	0	
YL1-2	0	0	0	0	0	0	0	0	0	0	0	0	0	0	0	0	0	0	
YL2	0	0	0	0	0	0	0	0	0	0	0	0	0	0	0	0	0	0	
YR1-1	0	0	0	0	0	0	0	0	0	0	0	0	0	0	0	0	0	0	
YR1-2	0	0	0	0	0	0	0	0	0	0	0	0	0	0	0	0	0	0	
YR2	0	0	0	0	0	0	0	0	0	0	0	0	0	0	0	0	0	0	
合計	0	0	0	0	0	0	0	0	0	0	0	0	0	0	0	0	0	0	
木津川下流 1/10																			
KZL1	0	0	0	0	0	0	0	0	0	0	0	0	0	0	0	0	0	0	
KZL2	0	0	0	0	0	0	0	0	0	0	0	0	0	0	0	0	0	0	
UKZ	0	0	0	0	0	0	0	0	0	0	0	0	0	0	0	0	0	0	
KZR	0	0	0	0	0	0	0	0	0	0	0	0	0	0	0	0	0	0	
合計	0	0	0	0	0	0	0	0	0	0	0	0	0	0	0	0	0	0	
木津川上流 1/10																			
KZL3	0	0	0	0	0	0	0	0	0	0	0	0	0	0	0	0	0	0	
KZL4	0	0	0	0	0	0	0	0	0	0	0	0	0	0	0	0	0	0	
KZL5	796	325	61	31	3	1	1,217	40	5	45	2,062	28	19	34	53	22	2,165	3,427	
KZL6	0	0	0	0	0	0	0	1	2	3	0	0	0	0	0	0	0	3	
KZL7	0	0	0	0	0	0	0	0	0	0	0	0	0	0	0	0	0	0	
KZL8	0	0	0	0	0	0	0	0	0	0	0	0	0	0	0	0	0	0	
KZR2	0	0	0	0	0	0	0	0	0	0	0	0	0	0	0	0	0	0	
KZR3	1,759	1,301	1,591	966	1	0	5,618	12	1	13	9,518	435	58	87	145	68	10,166	15,797	
KZR4	0	0	0	0	0	0	0	0	0	0	0	0	0	0	0	0	0	0	
KZR5	0	0	0	0	0	0	0	0	0	0	0	0	0	0	0	0	0	0	
KZR6	130	62	9	3	0	0	204	1	0	1	344	4	3	6	9	3	360	565	
KZR7	0	0	0	0	0	0	0	0	0	0	0	0	0	0	0	0	0	0	
KZR8	0	0	0	0	0	0	0	0	0	0	0	0	0	0	0	0	0	0	
KZH	0	0	0	0	0	0	0	0	0	0	0	0	0	0	0	0	0	0	
合計	2,685	1,688	1,661	1,000	4	1	7,039	54	8	62	11,924	467	80	127	207	93	12,691	19,792	
合計	2,685	1,688	1,661	1,000	4	1	7,039	54	8	62	11,924	467	80	127	207	93	12,691	19,792	

様式-3 被害額（事業実施前、阪神なんば線橋梁整備実施前）確率規模 1/20

水系名：淀川 河川名：淀川・木津川下流・木津川上流

氾濫 ブロック	一般資産被害額							農作物被害額			公共土木 施設等 被害額 (百万円)	営業 停止 損失 (百万円)	家庭での応急対策費用			事業所での 応急対 策費用 (百万円)	小計 (百万円)	合計 (百万円)	備考
	家屋 (百万円)	家庭用品 (百万円)	事業所資産		農漁家資産		小計 (百万円)	水稲 (百万円)	畑作物 (百万円)	小計 (百万円)			清掃労 働対価 (百万円)	代替 活動等 (百万円)	小計 (百万円)				
			償却 (百万円)	在庫 (百万円)	償却 (百万円)	在庫 (百万円)													
淀川本川 1/20																			
YL1-1	0	0	0	0	0	0	0	0	0	0	0	0	0	0	0	0	0	0	
YL1-2	0	0	0	0	0	0	0	0	0	0	0	0	0	0	0	0	0	0	
YL2	0	0	0	0	0	0	0	0	0	0	0	0	0	0	0	0	0	0	
YR1-1	0	0	0	0	0	0	0	0	0	0	0	0	0	0	0	0	0	0	
YR1-2	0	0	0	0	0	0	0	0	0	0	0	0	0	0	0	0	0	0	
YR2	0	0	0	0	0	0	0	0	0	0	0	0	0	0	0	0	0	0	
合計	0	0	0	0	0	0	0	0	0	0	0	0	0	0	0	0	0	0	
木津川下流 1/20																			
KZL1	0	0	0	0	0	0	0	0	0	0	0	0	0	0	0	0	0	0	
KZL2	0	0	0	0	0	0	0	0	0	0	0	0	0	0	0	0	0	0	
UKZ	0	0	0	0	0	0	0	0	0	0	0	0	0	0	0	0	0	0	
KZR	0	0	0	0	0	0	0	0	0	0	0	0	0	0	0	0	0	0	
合計	0	0	0	0	0	0	0	0	0	0	0	0	0	0	0	0	0	0	
木津川上流 1/20																			
KZL3	25	53	62	17	1	0	158	13	1	14	267	12	2	2	4	6	289	461	
KZL4	0	31	41	8	0	0	80	4	0	4	135	8	1	2	3	3	149	233	
KZL5	900	362	70	37	3	1	1,373	44	5	49	2,325	31	22	37	59	25	2,440	3,862	
KZL6	0	0	0	0	0	0	0	2	2	4	0	0	0	0	0	0	4	4	
KZL7	0	0	0	0	0	0	0	2	0	2	0	0	0	0	0	0	2	2	
KZL8	0	0	0	0	0	0	0	0	0	0	0	0	0	0	0	0	0	0	
KZR2	174	295	568	276	0	0	1,313	11	1	12	2,225	182	14	21	35	24	2,466	3,791	
KZR3	5,927	4,625	4,253	2,731	5	2	17,543	17	2	19	29,717	1,008	172	200	372	235	31,332	48,894	
KZR4	0	0	0	0	0	0	0	0	0	0	0	0	0	0	0	0	0	0	
KZR5	271	123	16	7	1	0	418	21	4	25	709	9	5	11	16	9	743	1,186	
KZR6	379	265	62	21	2	1	730	9	0	9	1,234	13	10	14	24	15	1,286	2,025	
KZR7	0	0	0	0	0	0	0	0	0	0	0	0	0	0	0	0	0	0	
KZR8	0	0	0	0	0	0	0	0	0	0	0	0	0	0	0	0	0	0	
KZH	0	0	0	0	0	0	0	0	0	0	0	0	0	0	0	0	0	0	
合計	7,676	5,754	5,072	3,097	12	4	21,615	123	15	138	36,612	1,263	226	287	513	317	38,705	60,458	
合計	7,676	5,754	5,072	3,097	12	4	21,615	123	15	138	36,612	1,263	226	287	513	317	38,705	60,458	

様式-3 被害額（事業実施後、阪神なんば線橋梁整備実施前）確率規模 1/20

水系名：淀川 河川名：淀川・木津川下流・木津川上流

氾濫 ブロック	一般資産被害額							農作物被害額			公共土木 施設等 被害額 (百万円)	営業 停止 損失 (百万円)	家庭での応急対策費用			事業所での 応急対 策費用 (百万円)	小計 (百万円)	合計 (百万円)	備考
	家屋 (百万円)	家庭用品 (百万円)	事業所資産		農漁家資産		小計 (百万円)	水稲 (百万円)	畑作物 (百万円)	小計 (百万円)			清掃労 働対価 (百万円)	代替 活動等 (百万円)	小計 (百万円)				
			償却 (百万円)	在庫 (百万円)	償却 (百万円)	在庫 (百万円)													
淀川本川 1/20																			
YL1-1	0	0	0	0	0	0	0	0	0	0	0	0	0	0	0	0	0	0	
YL1-2	0	0	0	0	0	0	0	0	0	0	0	0	0	0	0	0	0	0	
YL2	0	0	0	0	0	0	0	0	0	0	0	0	0	0	0	0	0	0	
YR1-1	0	0	0	0	0	0	0	0	0	0	0	0	0	0	0	0	0	0	
YR1-2	0	0	0	0	0	0	0	0	0	0	0	0	0	0	0	0	0	0	
YR2	0	0	0	0	0	0	0	0	0	0	0	0	0	0	0	0	0	0	
合計	0	0	0	0	0	0	0	0	0	0	0	0	0	0	0	0	0	0	
木津川下流 1/20																			
KZL1	0	0	0	0	0	0	0	0	0	0	0	0	0	0	0	0	0	0	
KZL2	0	0	0	0	0	0	0	0	0	0	0	0	0	0	0	0	0	0	
UKZ	0	0	0	0	0	0	0	0	0	0	0	0	0	0	0	0	0	0	
KZR	0	0	0	0	0	0	0	0	0	0	0	0	0	0	0	0	0	0	
合計	0	0	0	0	0	0	0	0	0	0	0	0	0	0	0	0	0	0	
木津川上流 1/20																			
KZL3	0	0	0	0	0	0	0	0	0	0	0	0	0	0	0	0	0	0	
KZL4	0	0	0	0	0	0	0	0	0	0	0	0	0	0	0	0	0	0	
KZL5	802	325	61	31	3	1	1,223	42	5	47	2,073	28	19	34	53	22	2,176	3,446	
KZL6	0	0	0	0	0	0	0	1	1	2	0	0	0	0	0	0	2	2	
KZL7	0	0	0	0	0	0	0	0	0	0	0	0	0	0	0	0	0	0	
KZL8	0	0	0	0	0	0	0	0	0	0	0	0	0	0	0	0	0	0	
KZR2	0	0	0	0	0	0	0	0	0	0	0	0	0	0	0	0	0	0	
KZR3	4,830	3,555	3,357	2,128	4	1	13,875	16	2	18	23,504	833	134	169	303	180	24,820	38,713	
KZR4	0	0	0	0	0	0	0	0	0	0	0	0	0	0	0	0	0	0	
KZR5	30	5	2	1	0	0	38	4	0	4	63	1	1	1	2	1	67	109	
KZR6	206	122	35	10	1	0	374	8	0	8	633	9	6	10	16	8	666	1,048	
KZR7	0	0	0	0	0	0	0	0	0	0	0	0	0	0	0	0	0	0	
KZR8	0	0	0	0	0	0	0	0	0	0	0	0	0	0	0	0	0	0	
KZH	0	0	0	0	0	0	0	0	0	0	0	0	0	0	0	0	0	0	
合計	5,868	4,007	3,455	2,170	8	2	15,510	71	8	79	26,273	871	160	214	374	211	27,729	43,318	
合計	5,868	4,007	3,455	2,170	8	2	15,510	71	8	79	26,273	871	160	214	374	211	27,729	43,318	





様式-3 被害額（事業実施前、阪神なんば線橋梁整備実施後）確率規模 1/30

水系名：淀川 河川名：淀川・木津川下流・木津川上流

氾濫 ブロック	一般資産被害額						農作物被害額			公共土木 施設等 被害額 (百万円)	営業 停止 損失 (百万円)	家庭での応急対策費用			事業所での 応急対 策費用 (百万円)	小計 (百万円)	合計 (百万円)	備考
	家屋 (百万円)	家庭用品 (百万円)	事業所資産 償却 (百万円) 在庫 (百万円)		農漁家資産 償却 (百万円) 在庫 (百万円)		水稲 (百万円)	畑作物 (百万円)	小計 (百万円)			清掃労 働対価 (百万円)	代替 活動等 (百万円)	小計 (百万円)				
淀川本川 1/30																		
YL1-1	0	0	0	0	0	0	0	0	0	0	0	0	0	0	0	0	0	0
YL1-2	0	0	0	0	0	0	0	0	0	0	0	0	0	0	0	0	0	0
YL2	0	0	0	0	0	0	0	0	0	0	0	0	0	0	0	0	0	0
YR1-1	0	0	0	0	0	0	0	0	0	0	0	0	0	0	0	0	0	0
YR1-2	0	0	0	0	0	0	0	0	0	0	0	0	0	0	0	0	0	0
YR2	0	0	0	0	0	0	0	0	0	0	0	0	0	0	0	0	0	0
合計	0	0	0	0	0	0	0	0	0	0	0	0	0	0	0	0	0	0
木津川下流 1/30																		
KZL1	0	0	0	0	0	0	0	0	0	0	0	0	0	0	0	0	0	0
KZL2	0	0	0	0	0	0	0	0	0	0	0	0	0	0	0	0	0	0
UKZ	0	0	0	0	0	0	0	0	0	0	0	0	0	0	0	0	0	0
KZR	0	26	7	4	0	0	37	3	6	9	63	1	1	1	2	1	4	113
合計	0	26	7	4	0	0	37	3	6	9	63	1	1	1	2	1	4	113
木津川上流 1/30																		
KZL3	85	66	70	20	1	0	242	14	1	15	410	14	2	2	4	7	435	692
KZL4	2	36	49	10	0	0	97	7	0	7	166	9	1	2	3	3	181	285
KZL5	1,079	431	74	41	4	1	1,630	45	6	51	2,762	32	24	38	62	27	2,883	4,564
KZL6	11	0	0	0	0	0	11	2	2	4	18	0	0	0	0	0	18	33
KZL7	0	0	0	0	0	0	0	2	0	2	0	0	0	0	0	0	0	2
KZL8	44	6	5	3	0	0	58	2	0	2	97	2	1	2	3	1	103	163
KZR2	329	525	709	344	0	0	1,907	13	1	14	3,232	213	21	27	48	35	3,528	5,449
KZR3	8,548	6,160	5,251	3,486	7	2	23,454	17	2	19	39,728	1,308	232	246	478	343	41,857	65,330
KZR4	74	337	16	10	1	0	438	17	0	17	743	6	15	11	26	11	786	1,241
KZR5	277	123	16	7	1	0	424	23	4	27	719	9	5	11	16	9	753	1,204
KZR6	560	423	78	29	2	1	1,093	10	0	10	1,851	16	15	18	33	22	1,922	3,025
KZR7	0	0	0	0	0	0	0	0	0	0	0	0	0	0	0	0	0	0
KZR8	0	0	0	0	0	0	0	0	0	0	0	0	0	0	0	0	0	0
KZH	0	84	84	31	1	0	200	10	0	10	340	17	4	5	9	11	377	587
合計	11,009	8,191	6,352	3,981	17	4	29,554	162	16	178	50,066	1,626	320	362	682	469	52,843	82,575
合計	11,009	8,217	6,359	3,985	17	4	29,591	165	22	187	50,129	1,627	321	363	684	470	52,847	82,688

様式-3 被害額（事業実施後、阪神なんば線橋梁整備実施後）確率規模 1/30

水系名：淀川 河川名：淀川・木津川下流・木津川上流

氾濫 ブロック	一般資産被害額						農作物被害額			公共土木 施設等 被害額 (百万円)	営業 停止 損失 (百万円)	家庭での応急対策費用			事業所での 応急対 策費用 (百万円)	小計 (百万円)	合計 (百万円)	備考
	家屋 (百万円)	家庭用品 (百万円)	事業所資産 償却 (百万円) 在庫 (百万円)		農漁家資産 償却 (百万円) 在庫 (百万円)		水稲 (百万円)	畑作物 (百万円)	小計 (百万円)			清掃労 働対価 (百万円)	代替 活動等 (百万円)	小計 (百万円)				
淀川本川 1/30																		
YL1-1	0	0	0	0	0	0	0	0	0	0	0	0	0	0	0	0	0	0
YL1-2	0	0	0	0	0	0	0	0	0	0	0	0	0	0	0	0	0	0
YL2	0	0	0	0	0	0	0	0	0	0	0	0	0	0	0	0	0	0
YR1-1	0	0	0	0	0	0	0	0	0	0	0	0	0	0	0	0	0	0
YR1-2	0	0	0	0	0	0	0	0	0	0	0	0	0	0	0	0	0	0
YR2	0	0	0	0	0	0	0	0	0	0	0	0	0	0	0	0	0	0
合計	0	0	0	0	0	0	0	0	0	0	0	0	0	0	0	0	0	0
木津川下流 1/30																		
KZL1	0	0	0	0	0	0	0	0	0	0	0	0	0	0	0	0	0	0
KZL2	0	0	0	0	0	0	0	0	0	0	0	0	0	0	0	0	0	0
UKZ	0	0	0	0	0	0	0	0	0	0	0	0	0	0	0	0	0	0
KZR	0	0	0	0	0	0	0	0	0	0	0	0	0	0	0	0	0	0
合計	0	0	0	0	0	0	0	0	0	0	0	0	0	0	0	0	0	0
木津川上流 1/30																		
KZL3	25	0	0	0	0	0	25	8	1	9	42	0	0	0	0	0	42	76
KZL4	0	0	0	0	0	0	0	0	0	0	0	0	0	0	0	0	0	0
KZL5	814	325	61	31	3	1	1,235	43	5	48	2,093	28	19	34	53	22	2,196	3,479
KZL6	0	0	0	0	0	0	0	2	2	4	0	0	0	0	0	0	0	4
KZL7	0	0	0	0	0	0	0	0	0	0	0	0	0	0	0	0	0	0
KZL8	0	0	0	0	0	0	0	0	0	0	0	0	0	0	0	0	0	0
KZR2	293	462	671	325	0	0	1,751	13	1	14	2,968	202	19	26	45	32	3,247	5,012
KZR3	6,335	4,945	4,473	2,890	5	2	18,650	17	2	19	31,593	1,074	185	211	396	258	33,321	51,990
KZR4	0	0	0	0	0	0	0	0	0	0	0	0	0	0	0	0	0	0
KZR5	232	61	21	9	1	0	324	6	0	6	548	8	3	5	8	8	572	902
KZR6	351	198	56	18	1	0	624	9	0	9	1,059	12	8	13	21	13	1,105	1,738
KZR7	0	0	0	0	0	0	0	0	0	0	0	0	0	0	0	0	0	0
KZR8	0	0	0	0	0	0	0	0	0	0	0	0	0	0	0	0	0	0
KZH	0	84	84	31	1	0	200	9	0	9	340	17	4	5	9	11	377	586
合計	8,050	6,075	5,366	3,304	11	3	22,809	107	11	118	38,643	1,341	238	294	532	344	40,860	63,787
合計	8,050	6,075	5,366	3,304	11	3	22,809	107	11	118	38,643	1,341	238	294	532	344	40,860	63,787







様式－3 被害額（事業実施前、阪神なんば線橋梁整備実施前）確率規模 1/80

水系名：淀川 河川名：淀川・木津川下流・木津川上流

氾濫 ブロック	一般資産被害額					農作物被害額			公共土木 施設等 被害額 (百万円)	営業 停止 損失 (百万円)	家庭での応急対策費用			事業所 での 応急 対策 費用 (百万円)	小計 (百万円)	合計 (百万円)	備考
	家屋 (百万円)	家庭用品 (百万円)	事業所資産 (百万円)		農漁家資産 (百万円)	小計 (百万円)	水稲 (百万円)	畑作物 (百万円)			小計 (百万円)	清掃 労働 対価 (百万円)	代替 活動等 (百万円)				
			償却 (百万円)	在庫 (百万円)	償却 (百万円)	在庫 (百万円)											
<b>淀川本川 1/80</b>																	
YL1-1	0	0	0	0	0	0	0	0	0	0	0	0	0	0	0	0	0
YL1-2	0	0	0	0	0	0	0	0	0	0	0	0	0	0	0	0	0
YL2	0	0	0	0	0	0	0	0	0	0	0	0	0	0	0	0	0
YR1-1	0	0	0	0	0	0	0	0	0	0	0	0	0	0	0	0	0
YR1-2	0	0	0	0	0	0	0	0	0	0	0	0	0	0	0	0	0
YR2	0	0	0	0	0	0	0	0	0	0	0	0	0	0	0	0	0
合計	0	0	0	0	0	0	0	0	0	0	0	0	0	0	0	0	0

<b>木津川下流 1/80</b>																		
KZL1	82,669	69,676	8,930	4,344	77	20	165,716	84	6	90	280,724	3,586	2,917	2,189	5,106	2,626	11,318	457,848
KZL2	224	72	11	4	1	0	312	2	2	4	531	4	3	5	8	3	15	862
UKZ	180,511	158,473	64,077	29,107	231	75	432,474	460	158	618	732,613	14,442	5,867	7,343	13,210	8,044	35,696	1,201,401
KZR	0	41	11	9	1	0	62	4	10	14	104	2	1	2	3	2	7	187
合計	263,404	228,282	73,029	33,464	310	95	598,564	550	176	726	1,013,972	18,034	8,788	9,539	18,327	10,675	47,036	1,660,298

<b>木津川上流 1/80</b>																		
KZL3	1,339	855	131	71	6	1	2,403	23	1	24	4,072	39	29	22	51	39	4,201	6,628
KZL4	41	74	93	25	1	0	234	11	0	11	399	18	3	4	7	8	432	677
KZL5	708	204	50	25	2	0	989	50	7	57	1,675	26	16	31	47	19	1,767	2,813
KZL6	50	4	1	0	0	0	55	2	2	4	94	1	1	1	2	1	88	157
KZL7	0	0	0	0	0	0	0	3	0	3	0	0	0	0	0	0	0	3
KZL8	15	42	11	6	1	0	75	2	0	2	127	3	2	3	5	2	137	214
KZR2	1,828	1,290	2,033	1,133	1	0	6,285	16	1	17	10,647	421	47	50	97	94	11,259	17,561
KZR3	18,968	11,160	7,613	5,431	13	3	43,188	20	2	22	73,160	2,074	418	375	793	669	76,696	119,906
KZR4	126	365	25	13	1	0	530	18	0	18	898	9	17	12	29	12	948	1,496
KZR5	470	206	34	16	2	1	729	34	5	39	1,234	14	8	14	22	16	1,286	2,054
KZR6	719	493	89	34	2	1	1,338	10	0	10	2,267	19	19	21	40	28	2,354	3,702
KZR7	0	0	0	0	0	0	0	1	0	1	0	0	0	0	0	0	0	1
KZR8	0	0	0	0	0	0	0	0	0	0	0	0	0	0	0	0	0	0
KZH	0	223	194	83	2	1	503	15	0	15	851	41	9	9	18	32	942	1,460
合計	24,264	14,916	10,274	6,837	31	7	56,329	205	18	223	95,424	2,665	569	542	1,111	920	100,120	156,672
合計	287,668	243,178	83,303	40,301	341	102	654,893	755	194	949	1,109,396	20,699	9,357	10,081	19,438	11,595	147,156	1,816,970

様式－3 被害額（事業実施後、阪神なんば線橋梁整備実施前）確率規模 1/80

水系名：淀川 河川名：淀川・木津川下流・木津川上流

氾濫 ブロック	一般資産被害額					農作物被害額			公共土木 施設等 被害額 (百万円)	営業 停止 損失 (百万円)	家庭での応急対策費用			事業所 での 応急 対策 費用 (百万円)	小計 (百万円)	合計 (百万円)	備考	
	家屋 (百万円)	家庭用品 (百万円)	事業所資産 (百万円)		農漁家資産 (百万円)	小計 (百万円)	水稲 (百万円)	畑作物 (百万円)			小計 (百万円)	清掃 労働 対価 (百万円)	代替 活動等 (百万円)					小計 (百万円)
			償却 (百万円)	在庫 (百万円)	償却 (百万円)	在庫 (百万円)												
<b>淀川本川 1/80</b>																		
YL1-1	0	0	0	0	0	0	0	0	0	0	0	0	0	0	0	0	0	0
YL1-2	0	0	0	0	0	0	0	0	0	0	0	0	0	0	0	0	0	0
YL2	0	0	0	0	0	0	0	0	0	0	0	0	0	0	0	0	0	0
YR1-1	0	0	0	0	0	0	0	0	0	0	0	0	0	0	0	0	0	0
YR1-2	0	0	0	0	0	0	0	0	0	0	0	0	0	0	0	0	0	0
YR2	0	0	0	0	0	0	0	0	0	0	0	0	0	0	0	0	0	0
合計	0	0	0	0	0	0	0	0	0	0	0	0	0	0	0	0	0	0

<b>木津川下流 1/80</b>																		
KZL1	77,656	67,464	8,424	4,050	76	20	157,690	71	5	76	267,127	3,268	2,798	2,107	4,905	2,534	10,707	435,600
KZL2	224	72	11	4	1	0	312	2	2	4	531	4	3	5	8	3	15	862
UKZ	168,425	148,614	61,263	27,811	223	73	406,409	453	152	605	688,454	13,914	5,478	7,068	12,546	7,589	34,049	1,129,517
KZR	0	41	11	9	1	0	62	4	10	14	104	2	1	2	3	2	7	187
合計	246,305	216,191	69,709	31,874	301	93	564,473	530	169	699	956,216	17,188	8,280	9,182	17,462	10,128	44,778	1,566,166

<b>木津川上流 1/80</b>																		
KZL3	199	152	79	25	1	0	456	19	1	20	776	18	6	8	14	11	819	1,295
KZL4	10	54	75	19	1	0	159	8	0	8	267	13	2	3	5	6	291	458
KZL5	900	377	72	38	4	1	1,392	44	6	50	2,357	31	22	37	59	25	2,472	3,914
KZL6	0	0	0	0	0	0	0	2	2	4	0	0	0	0	0	0	0	4
KZL7	0	0	0	0	0	0	0	2	0	2	0	0	0	0	0	0	0	2
KZL8	0	0	0	0	0	0	0	0	0	0	0	0	0	0	0	0	0	0
KZR2	811	1,026	1,620	855	1	0	4,313	15	1	16	7,305	353	37	42	79	68	7,905	12,134
KZR3	14,949	9,389	7,002	5,007	10	3	36,360	19	2	21	61,593	1,846	351	328	679	548	64,666	101,047
KZR4	89	339	18	11	1	0	458	17	0	17	775	7	15	11	26	11	819	1,294
KZR5	271	123	16	7	1	0	418	21	4	25	709	9	5	11	16	9	743	1,186
KZR6	379	265	62	21	2	1	730	9	0	9	1,234	13	10	14	24	15	1,286	2,025
KZR7	0	0	0	0	0	0	0	1	0	1	0	0	0	0	0	0	0	1
KZR8	0	0	0	0	0	0	0	0	0	0	0	0	0	0	0	0	0	0
KZH	0	200	171	74	2	0	447	15	0	15	757	37	8	8	16	28	838	1,300
合計	17,608	11,925	9,115	6,057	23	5	44,733	172	16	188	75,773	2,327	456	462	918	721	79,739	124,660
合計	263,913	228,116	78,824	37,931	324	98	609,206	702	185	887	1,031,989	19,515	8,736	9,644	18,380	10,849	124,517	1,690,826

様式－3 被害額（事業実施前、阪神なんば線橋梁整備実施後）確率規模 1/80

水系名：淀川 河川名：淀川・木津川下流・木津川上流

汎濫 ブロック	一般資産被害額						農作物被害額			公共土木 施設等 被害額 (百万円)	営業 停止 損失 (百万円)	家庭での応急対策費用			事業所での 応急対策 費用 (百万円)	小計 (百万円)	合計 (百万円)	備考
	家屋 (百万円)	家庭用品 (百万円)	事業所資産 (百万円)		農漁家資産 (百万円)		水稲 (百万円)	畑作物 (百万円)	小計 (百万円)			清掃労働 対価 (百万円)	代替 活動等 (百万円)	小計 (百万円)				
<b>淀川本川 1/80</b>																		
YL1-1	0	0	0	0	0	0	0	0	0	0	0	0	0	0	0	0	0	0
YL1-2	0	0	0	0	0	0	0	0	0	0	0	0	0	0	0	0	0	0
YL2	0	0	0	0	0	0	0	0	0	0	0	0	0	0	0	0	0	0
YR1-1	0	0	0	0	0	0	0	0	0	0	0	0	0	0	0	0	0	0
YR1-2	0	0	0	0	0	0	0	0	0	0	0	0	0	0	0	0	0	0
YR2	0	0	0	0	0	0	0	0	0	0	0	0	0	0	0	0	0	0
合計	0	0	0	0	0	0	0	0	0	0	0	0	0	0	0	0	0	0
<b>木津川下流 1/80</b>																		
KZL1	82,669	69,676	8,930	4,344	77	20	165,716	84	6	90	280,724	3,586	2,917	2,189	5,106	2,626	11,318	457,848
KZL2	224	72	11	4	1	0	312	2	2	4	531	4	3	5	8	3	15	862
UKZ	180,511	158,473	64,077	29,107	231	75	432,474	460	158	618	732,613	14,442	5,867	7,343	13,210	8,044	35,696	1,201,401
KZR	0	41	11	9	1	0	62	4	10	14	104	2	1	2	3	2	7	187
合計	263,404	228,262	73,029	33,464	310	95	598,564	550	176	726	1,013,972	18,034	8,788	9,539	18,327	10,675	47,036	1,660,298
<b>木津川上流 1/80</b>																		
KZL3	1,339	855	131	71	6	1	2,403	23	1	24	4,072	39	29	22	51	39	4,201	6,628
KZL4	41	74	93	25	1	0	234	11	0	11	399	18	3	4	7	8	432	677
KZL5	708	204	50	25	2	0	989	50	7	57	1,675	26	16	31	47	19	1,767	2,813
KZL6	50	4	1	0	0	0	55	2	2	4	94	1	1	1	2	1	88	157
KZL7	0	0	0	0	0	0	0	3	0	3	0	0	0	0	0	0	0	3
KZL8	15	42	11	6	1	0	75	2	0	2	127	3	2	3	5	2	137	214
KZR2	1,828	1,290	2,033	1,133	1	0	6,285	16	1	17	10,647	421	47	50	97	94	11,259	17,561
KZR3	18,968	11,160	7,613	5,431	13	3	43,188	20	2	22	73,160	2,074	418	375	793	669	76,696	119,906
KZR4	126	365	25	13	1	0	530	18	0	18	898	9	17	12	29	12	948	1,496
KZR5	470	206	34	16	2	1	729	34	5	39	1,234	14	8	14	22	16	1,286	2,054
KZR6	719	493	89	34	2	1	1,338	10	0	10	2,267	19	19	21	40	28	2,354	3,702
KZR7	0	0	0	0	0	0	0	1	0	1	0	0	0	0	0	0	0	1
KZR8	0	0	0	0	0	0	0	0	0	0	0	0	0	0	0	0	0	0
KZH	0	223	194	83	2	1	503	15	0	15	851	41	9	9	18	32	942	1,460
合計	24,264	14,916	10,274	6,837	31	7	56,329	205	18	223	95,424	2,665	569	542	1,111	920	100,120	156,672
合計	287,668	243,178	83,303	40,301	341	102	654,893	755	194	949	1,109,396	20,699	9,357	10,081	19,438	11,595	147,156	1,816,970

様式－3 被害額（事業実施後、阪神なんば線橋梁整備実施後）確率規模 1/80

水系名：淀川 河川名：淀川・木津川下流・木津川上流

汎濫 ブロック	一般資産被害額						農作物被害額			公共土木 施設等 被害額 (百万円)	営業 停止 損失 (百万円)	家庭での応急対策費用			事業所での 応急対策 費用 (百万円)	小計 (百万円)	合計 (百万円)	備考
	家屋 (百万円)	家庭用品 (百万円)	事業所資産 (百万円)		農漁家資産 (百万円)		水稲 (百万円)	畑作物 (百万円)	小計 (百万円)			清掃労働 対価 (百万円)	代替 活動等 (百万円)	小計 (百万円)				
<b>淀川本川 1/80</b>																		
YL1-1	0	0	0	0	0	0	0	0	0	0	0	0	0	0	0	0	0	0
YL1-2	0	0	0	0	0	0	0	0	0	0	0	0	0	0	0	0	0	0
YL2	0	0	0	0	0	0	0	0	0	0	0	0	0	0	0	0	0	0
YR1-1	0	0	0	0	0	0	0	0	0	0	0	0	0	0	0	0	0	0
YR1-2	0	0	0	0	0	0	0	0	0	0	0	0	0	0	0	0	0	0
YR2	0	0	0	0	0	0	0	0	0	0	0	0	0	0	0	0	0	0
合計	0	0	0	0	0	0	0	0	0	0	0	0	0	0	0	0	0	0
<b>木津川下流 1/80</b>																		
KZL1	77,656	67,464	8,424	4,050	76	20	157,690	71	5	76	267,127	3,268	2,798	2,107	4,905	2,534	10,707	435,600
KZL2	224	72	11	4	1	0	312	2	2	4	531	4	3	5	8	3	15	862
UKZ	168,425	148,614	61,263	27,811	223	73	406,409	453	152	605	688,454	13,914	5,478	7,068	12,546	7,589	34,049	1,129,517
KZR	0	41	11	9	1	0	62	4	10	14	104	2	1	2	3	2	7	187
合計	246,305	216,191	69,709	31,874	301	93	564,473	530	169	699	956,216	17,188	8,280	9,182	17,462	10,128	44,778	1,566,166
<b>木津川上流 1/80</b>																		
KZL3	199	152	79	25	1	0	456	19	1	20	776	18	6	8	14	11	819	1,295
KZL4	10	54	75	19	1	0	159	8	0	8	267	13	2	3	5	6	291	458
KZL5	900	377	72	38	4	1	1,392	44	6	50	2,357	31	22	37	59	25	2,472	3,914
KZL6	0	0	0	0	0	0	0	2	2	4	0	0	0	0	0	0	0	4
KZL7	0	0	0	0	0	0	0	2	0	2	0	0	0	0	0	0	0	2
KZL8	0	0	0	0	0	0	0	0	0	0	0	0	0	0	0	0	0	0
KZR2	811	1,026	1,620	855	1	0	4,313	15	1	16	7,205	353	37	42	79	68	7,905	12,134
KZR3	14,949	9,389	7,002	5,007	10	3	36,360	19	2	21	61,593	1,846	351	328	679	548	64,666	101,047
KZR4	89	339	18	11	1	0	458	17	0	17	775	7	15	11	26	11	819	1,294
KZR5	271	123	16	7	1	0	418	21	4	25	709	9	5	11	16	9	743	1,186
KZR6	379	265	62	21	2	1	730	9	0	9	1,234	13	10	14	24	15	1,286	2,025
KZR7	0	0	0	0	0	0	0	1	0	1	0	0	0	0	0	0	0	1
KZR8	0	0	0	0	0	0	0	0	0	0	0	0	0	0	0	0	0	0
KZH	0	200	171	74	2	0	447	15	0	15	757	37	8	8	16	28	838	1,300
合計	17,608	11,925	9,115	6,057	23	5	44,733	172	16	188	75,773	2,327	456	462	918	721	79,739	124,660
合計	263,913	228,116	78,824	37,931	324	98	609,206	702	185	887	1,031,989	19,515	8,736	9,644	18,380	10,849	124,517	1,690,826

様式-3 被害額（事業実施前、阪神なんば線橋梁整備実施前）確率規模 1/100

水系名：淀川 河川名：淀川・木津川下流・木津川上流

汎濫 ブロック	一般資産被害額						農作物被害額			公共土木 施設等 被害額 (百万円)	営業 停止 損失 (百万円)	家庭での応急対策費用			事業所での 応急対策 費用 (百万円)	小計 (百万円)	合計 (百万円)	備考
	家屋 (百万円)	家庭用品 (百万円)	事業所資産 (百万円)		農漁家資産 (百万円)		水稲 (百万円)	畑作物 (百万円)	小計 (百万円)			清掃労 働対価 (百万円)	代替 活動等 (百万円)	小計 (百万円)				
淀川本川 1/100																		
YL1-1	0	0	0	0	0	0	0	0	0	0	0	0	0	0	0	0	0	0
YL1-2	0	0	0	0	0	0	0	0	0	0	0	0	0	0	0	0	0	0
YL2	0	0	0	0	0	0	0	0	0	0	0	0	0	0	0	0	0	0
YR1-1	0	0	0	0	0	0	0	0	0	0	0	0	0	0	0	0	0	0
YR1-2	0	0	0	0	0	0	0	0	0	0	0	0	0	0	0	0	0	0
YR2	0	0	0	0	0	0	0	0	0	0	0	0	0	0	0	0	0	0
合計	0	0	0	0	0	0	0	0	0	0	0	0	0	0	0	0	0	0

木津川下流 1/100

KZL1	88,203	72,823	9,542	4,745	81	21	175,415	121	21	142	297,154	3,981	3,105	2,278	5,383	2,742	12,106	484,817
KZL2	320	162	23	9	2	1	517	2	4	6	875	6	5	7	12	5	23	1,421
UKZ	192,575	171,125	67,821	31,054	244	80	462,899	468	165	633	784,151	15,146	6,283	7,603	13,886	8,691	37,723	1,285,406
KZR	0	41	11	9	1	0	62	4	10	14	104	2	1	2	3	2	7	187
合計	281,098	244,151	77,397	35,817	328	102	638,893	595	200	795	1,082,284	19,135	9,394	9,890	19,284	11,440	49,859	1,771,831

木津川上流 1/100

KZL3	1,657	910	139	76	6	2	2,790	26	1	27	4,726	44	32	23	55	41	4,866	7,683
KZL4	56	82	97	27	1	0	263	12	0	12	446	19	3	4	7	9	481	756
KZL5	1,023	436	77	39	5	1	1,581	51	6	57	2,677	32	23	39	62	26	2,797	4,435
KZL6	50	4	1	0	0	0	55	2	2	4	94	1	1	1	2	1	88	157
KZL7	0	0	0	0	0	0	0	3	0	3	0	0	0	0	0	0	0	3
KZL8	15	42	11	6	1	0	75	2	0	2	127	3	2	3	5	2	137	214
KZR2	3,642	1,586	2,416	1,459	1	0	9,104	17	1	18	15,422	502	60	58	118	124	16,166	25,288
KZR3	21,113	11,947	7,955	5,672	13	4	46,704	20	2	22	79,116	2,221	450	395	845	731	82,913	129,639
KZR4	132	376	30	14	1	0	553	18	0	18	937	10	18	12	30	12	989	1,560
KZR5	433	205	35	16	2	1	692	35	5	40	1,172	14	8	14	22	16	1,224	1,956
KZR6	560	458	86	31	3	1	1,139	11	0	11	1,927	18	16	20	36	24	2,005	3,155
KZR7	0	0	0	0	0	0	0	1	0	1	0	0	0	0	0	0	0	1
KZR8	0	0	0	0	0	0	0	0	0	0	0	0	0	0	0	0	0	0
KZH	0	223	194	83	2	1	503	16	0	16	851	41	9	9	18	32	942	1,461
合計	28,681	16,269	11,041	7,423	35	10	63,459	214	17	231	107,495	2,905	622	578	1,200	1,018	112,618	176,308

合計	309,779	260,420	88,438	43,240	363	112	702,352	809	217	1,026	1,189,779	22,040	10,016	10,468	20,484	12,458	162,477	1,948,139
----	---------	---------	--------	--------	-----	-----	---------	-----	-----	-------	-----------	--------	--------	--------	--------	--------	---------	-----------

様式-3 被害額（事業実施後、阪神なんば線橋梁整備実施前）確率規模 1/100

水系名：淀川 河川名：淀川・木津川下流・木津川上流

汎濫 ブロック	一般資産被害額						農作物被害額			公共土木 施設等 被害額 (百万円)	営業 停止 損失 (百万円)	家庭での応急対策費用			事業所での 応急対策 費用 (百万円)	小計 (百万円)	合計 (百万円)	備考
	家屋 (百万円)	家庭用品 (百万円)	事業所資産 (百万円)		農漁家資産 (百万円)		水稲 (百万円)	畑作物 (百万円)	小計 (百万円)			清掃労 働対価 (百万円)	代替 活動等 (百万円)	小計 (百万円)				
淀川本川 1/100																		
YL1-1	0	0	0	0	0	0	0	0	0	0	0	0	0	0	0	0	0	0
YL1-2	0	0	0	0	0	0	0	0	0	0	0	0	0	0	0	0	0	0
YL2	0	0	0	0	0	0	0	0	0	0	0	0	0	0	0	0	0	0
YR1-1	0	0	0	0	0	0	0	0	0	0	0	0	0	0	0	0	0	0
YR1-2	0	0	0	0	0	0	0	0	0	0	0	0	0	0	0	0	0	0
YR2	0	0	0	0	0	0	0	0	0	0	0	0	0	0	0	0	0	0
合計	0	0	0	0	0	0	0	0	0	0	0	0	0	0	0	0	0	0

木津川下流 1/100

KZL1	85,628	71,288	9,138	4,505	79	21	170,659	87	8	95	289,096	3,733	3,007	2,217	5,224	2,672	11,629	471,479
KZL2	224	72	11	4	1	0	312	2	2	4	531	4	3	5	8	3	15	862
UKZ	182,665	160,760	65,120	29,583	233	76	438,437	466	159	625	742,711	14,611	5,957	7,405	13,362	8,207	36,180	1,217,953
KZR	0	41	11	9	1	0	62	4	10	14	104	2	1	2	3	2	7	187
合計	268,517	232,161	74,280	34,101	314	97	609,470	559	179	738	1,032,442	18,350	8,968	9,629	18,597	10,884	47,831	1,690,481

木津川上流 1/100

KZL3	768	597	111	53	4	1	1,534	21	1	22	2,599	28	20	19	39	28	2,694	4,250
KZL4	16	57	77	19	1	0	170	9	0	9	287	14	2	3	5	6	312	491
KZL5	1,017	431	74	41	4	1	1,568	44	6	50	2,656	32	24	38	62	27	2,777	4,395
KZL6	11	0	0	0	0	0	11	2	2	4	18	0	0	0	0	0	18	33
KZL7	0	0	0	0	0	0	0	2	0	2	0	0	0	0	0	0	0	2
KZL8	0	0	0	0	0	0	0	0	0	0	0	0	0	0	0	0	0	0
KZR2	962	1,168	1,924	1,043	1	0	5,098	15	1	16	8,638	400	43	46	89	80	9,207	14,321
KZR3	16,963	10,329	7,328	5,223	12	3	39,858	19	2	21	67,518	1,959	385	353	738	612	70,827	110,706
KZR4	104	356	23	12	1	0	496	18	0	18	840	8	16	12	28	11	887	1,401
KZR5	277	123	16	7	1	0	424	22	4	26	719	9	5	11	16	9	753	1,203
KZR6	455	299	66	23	2	1	846	9	0	9	1,432	14	11	15	26	18	1,490	2,345
KZR7	0	0	0	0	0	0	0	1	0	1	0	0	0	0	0	0	0	1
KZR8	0	0	0	0	0	0	0	0	0	0	0	0	0	0	0	0	0	0
KZH	0	223	194	83	2	1	503	15	0	15	851	41	9	9	18	32	942	1,460
合計	20,573	13,583	9,813	6,504	28	7	50,508	177	16	193	85,558	2,505	515	506	1,021	823	89,907	140,608

合計	289,090	245,744	84,093	40,605	342	104	659,978	736	195	931	1,118,000	20,855	9,483	10,135	19,618	11,707	137,738	1,831,089
----	---------	---------	--------	--------	-----	-----	---------	-----	-----	-----	-----------	--------	-------	--------	--------	--------	---------	-----------

様式－3 被害額（事業実施前、阪神なんば線橋梁整備実施後）確率規模 1/100

水系名：淀川 河川名：淀川・木津川下流・木津川上流

氾濫 ブロック	一般資産被害額						農作物被害額			公共土木 施設等 被害額 (百万円)	営業 停止 損失 (百万円)	家庭での応急対策費用			事業所での 応急対策 費用 (百万円)	小計 (百万円)	合計 (百万円)	備考
	家屋 (百万円)	家庭用品 (百万円)	事業所資産		農漁家資産		水稲 (百万円)	畑作物 (百万円)	小計 (百万円)			清掃労 働対価 (百万円)	代替 活動等 (百万円)	小計 (百万円)				
			償却 (百万円)	在庫 (百万円)	償却 (百万円)	在庫 (百万円)												
<b>淀川本川 1/100</b>																		
YL1-1	0	0	0	0	0	0	0	0	0	0	0	0	0	0	0	0	0	0
YL1-2	0	0	0	0	0	0	0	0	0	0	0	0	0	0	0	0	0	0
YL2	0	0	0	0	0	0	0	0	0	0	0	0	0	0	0	0	0	0
YR1-1	0	0	0	0	0	0	0	0	0	0	0	0	0	0	0	0	0	0
YR1-2	0	0	0	0	0	0	0	0	0	0	0	0	0	0	0	0	0	0
YR2	0	0	0	0	0	0	0	0	0	0	0	0	0	0	0	0	0	0
合計	0	0	0	0	0	0	0	0	0	0	0	0	0	0	0	0	0	0
<b>木津川下流 1/100</b>																		
KZL1	88,203	72,823	9,542	4,745	81	21	175,415	121	21	142	297,154	3,981	3,105	2,278	5,383	2,742	12,106	484,817
KZL2	320	162	23	9	2	1	517	2	4	6	875	6	5	7	12	5	23	1,421
UKZ	192,575	171,125	67,821	31,054	244	80	462,899	468	165	633	784,151	15,146	6,283	7,603	13,886	8,691	37,723	1,285,406
KZR	0	41	11	9	1	0	62	4	10	14	104	2	1	2	3	2	7	187
合計	281,098	244,151	77,397	35,817	328	102	638,893	595	200	795	1,082,284	19,135	9,394	9,890	19,284	11,440	49,859	1,771,831
<b>木津川上流 1/100</b>																		
KZL3	1,657	910	139	76	6	2	2,790	26	1	27	4,726	44	32	23	55	41	4,866	7,683
KZL4	56	82	97	27	1	0	263	12	0	12	446	19	3	4	7	9	481	756
KZL5	1,023	436	77	39	5	1	1,581	51	6	57	2,677	32	23	39	62	26	2,797	4,435
KZL6	50	4	1	0	0	0	55	2	2	4	94	1	1	1	2	1	88	157
KZL7	0	0	0	0	0	0	0	3	0	3	0	0	0	0	0	0	0	3
KZL8	15	42	11	6	1	0	75	2	0	2	127	3	2	3	5	2	137	214
KZR2	3,642	1,586	2,416	1,459	1	0	9,104	17	1	18	15,422	502	60	58	118	124	16,166	25,288
KZR3	21,113	11,947	7,955	5,672	13	4	46,704	20	2	22	79,116	2,221	450	395	845	731	82,913	129,639
KZR4	132	376	30	14	1	0	553	18	0	18	937	10	18	12	30	12	989	1,560
KZR5	433	205	35	16	2	1	692	35	5	40	1,172	14	8	14	22	16	1,224	1,956
KZR6	560	458	86	31	3	1	1,139	11	0	11	1,927	18	16	20	36	24	2,005	3,155
KZR7	0	0	0	0	0	0	0	1	0	1	0	0	0	0	0	0	0	1
KZR8	0	0	0	0	0	0	0	0	0	0	0	0	0	0	0	0	0	0
KZH	0	223	194	83	2	1	503	16	0	16	851	41	9	9	18	32	942	1,461
合計	28,681	16,269	11,041	7,423	35	10	63,459	214	17	231	107,495	2,905	622	578	1,200	1,018	112,618	176,308
合計	309,779	260,420	88,438	43,240	363	112	702,352	809	217	1,026	1,189,779	22,040	10,016	10,468	20,484	12,458	162,477	1,948,139

様式－3 被害額（事業実施後、阪神なんば線橋梁整備実施後）確率規模 1/100

水系名：淀川 河川名：淀川・木津川下流・木津川上流

氾濫 ブロック	一般資産被害額						農作物被害額			公共土木 施設等 被害額 (百万円)	営業 停止 損失 (百万円)	家庭での応急対策費用			事業所での 応急対策 費用 (百万円)	小計 (百万円)	合計 (百万円)	備考
	家屋 (百万円)	家庭用品 (百万円)	事業所資産		農漁家資産		水稲 (百万円)	畑作物 (百万円)	小計 (百万円)			清掃労 働対価 (百万円)	代替 活動等 (百万円)	小計 (百万円)				
			償却 (百万円)	在庫 (百万円)	償却 (百万円)	在庫 (百万円)												
<b>淀川本川 1/100</b>																		
YL1-1	0	0	0	0	0	0	0	0	0	0	0	0	0	0	0	0	0	0
YL1-2	0	0	0	0	0	0	0	0	0	0	0	0	0	0	0	0	0	0
YL2	0	0	0	0	0	0	0	0	0	0	0	0	0	0	0	0	0	0
YR1-1	0	0	0	0	0	0	0	0	0	0	0	0	0	0	0	0	0	0
YR1-2	0	0	0	0	0	0	0	0	0	0	0	0	0	0	0	0	0	0
YR2	0	0	0	0	0	0	0	0	0	0	0	0	0	0	0	0	0	0
合計	0	0	0	0	0	0	0	0	0	0	0	0	0	0	0	0	0	0
<b>木津川下流 1/100</b>																		
KZL1	85,628	71,288	9,138	4,505	79	21	170,659	87	8	95	289,096	3,733	3,007	2,217	5,224	2,672	11,629	471,479
KZL2	224	72	11	4	1	0	312	2	2	4	531	4	3	5	8	3	15	862
UKZ	182,665	160,760	65,120	29,583	233	76	438,437	466	159	625	742,711	14,611	5,957	7,405	13,362	8,207	36,180	1,217,953
KZR	0	41	11	9	1	0	62	4	10	14	104	2	1	2	3	2	7	187
合計	268,517	232,161	74,280	34,101	314	97	609,470	559	179	738	1,032,442	18,350	8,968	9,629	18,597	10,884	47,831	1,690,481
<b>木津川上流 1/100</b>																		
KZL3	768	597	111	53	4	1	1,534	21	1	22	2,599	28	20	19	39	28	2,694	4,250
KZL4	16	57	77	19	1	0	170	9	0	9	287	14	2	3	5	6	312	491
KZL5	1,017	431	74	41	4	1	1,568	44	6	50	2,656	32	24	38	62	27	2,777	4,395
KZL6	11	0	0	0	0	0	11	2	2	4	18	0	0	0	0	0	18	33
KZL7	0	0	0	0	0	0	0	2	0	2	0	0	0	0	0	0	0	2
KZL8	0	0	0	0	0	0	0	0	0	0	0	0	0	0	0	0	0	0
KZR2	962	1,168	1,924	1,043	1	0	5,098	15	1	16	8,638	400	43	46	89	80	9,207	14,321
KZR3	16,963	10,329	7,328	5,223	12	3	39,858	19	2	21	67,518	1,959	385	353	738	612	70,827	110,706
KZR4	104	356	23	12	1	0	496	18	0	18	840	8	16	12	28	11	887	1,401
KZR5	277	123	16	7	1	0	424	22	4	26	719	9	5	11	16	9	753	1,203
KZR6	455	299	66	23	2	1	846	9	0	9	1,432	14	11	15	26	18	1,490	2,345
KZR7	0	0	0	0	0	0	0	1	0	1	0	0	0	0	0	0	0	1
KZR8	0	0	0	0	0	0	0	0	0	0	0	0	0	0	0	0	0	0
KZH	0	223	194	83	2	1	503	15	0	15	851	41	9	9	18	32	942	1,460
合計	20,573	13,583	9,813	6,504	28	7	50,508	177	16	193	85,558	2,505	515	506	1,021	823	89,907	140,608
合計	289,090	245,744	84,093	40,605	342	104	659,978	736	195	931	1,118,000	20,855	9,483	10,135	19,618	11,707	137,738	1,831,089

### 様式-3 被害額（事業実施前、阪神なんば線橋梁整備実施前） 確率規模 1/150

水系名：淀川 河川名：淀川・木津川下流

汎用 ブロック	一般資産被害額						農作物被害額			公共土木 施設等 被害額 (百万円)	営業 停止 損失 (百万円)	家庭での応急対策費用			事業所 での 応急 対策 費用 (百万円)	小計 (百万円)	合計 (百万円)	備考
	家屋 (百万円)	家庭用品 (百万円)	事業所資産 (百万円)		農漁家資産 (百万円)		水稲 (百万円)	畑作物 (百万円)	小計 (百万円)			清掃労 働対価 (百万円)	代替 活動等 (百万円)	小計 (百万円)				
淀川本川 1/150																		
YL1-1	0	0	0	0	0	0	0	0	0	0	0	0	0	0	0	0	0	0
YL1-2	0	0	0	0	0	0	0	0	0	0	0	0	0	0	0	0	0	0
YL2	0	0	0	0	0	0	0	0	0	0	0	0	0	0	0	0	0	0
YR1-1	0	0	0	0	0	0	0	0	0	0	0	0	0	0	0	0	0	0
YR1-2	0	0	0	0	0	0	0	0	0	0	0	0	0	0	0	0	0	0
YR2	0	0	0	0	0	0	0	0	0	0	0	0	0	0	0	0	0	0
合計	0	0	0	0	0	0	0	0	0	0	0	0	0	0	0	0	0	0
木津川下流 1/150																		
KZL1	152,322	134,276	39,043	20,306	249	68	346,284	296	77	373	586,570	10,924	5,315	4,043	9,358	6,539	26,821	960,028
KZL2	595	256	40	20	2	1	914	2	5	7	1,551	10	9	10	19	10	39	2,511
UKZ	220,160	196,907	73,573	34,335	261	85	525,321	492	177	669	889,895	16,631	7,246	8,317	15,563	10,013	42,207	1,458,092
KZR	0	75	14	13	1	0	103	5	11	16	175	4	2	2	4	4	12	306
合計	373,077	331,514	112,670	54,674	513	154	872,602	795	270	1,065	1,478,191	27,569	12,572	12,372	24,944	16,566	69,079	2,420,937
合計	373,077	331,514	112,670	54,674	513	154	872,602	795	270	1,065	1,478,191	27,569	12,572	12,372	24,944	16,566	69,079	2,420,937

### 様式-3 被害額（事業実施後、阪神なんば線橋梁整備実施前） 確率規模 1/150

水系名：淀川 河川名：淀川・木津川下流

汎用 ブロック	一般資産被害額						農作物被害額			公共土木 施設等 被害額 (百万円)	営業 停止 損失 (百万円)	家庭での応急対策費用			事業所 での 応急 対策 費用 (百万円)	小計 (百万円)	合計 (百万円)	備考
	家屋 (百万円)	家庭用品 (百万円)	事業所資産 (百万円)		農漁家資産 (百万円)		水稲 (百万円)	畑作物 (百万円)	小計 (百万円)			清掃労 働対価 (百万円)	代替 活動等 (百万円)	小計 (百万円)				
淀川本川 1/150																		
YL1-1	0	0	0	0	0	0	0	0	0	0	0	0	0	0	0	0	0	0
YL1-2	0	0	0	0	0	0	0	0	0	0	0	0	0	0	0	0	0	0
YL2	0	0	0	0	0	0	0	0	0	0	0	0	0	0	0	0	0	0
YR1-1	0	0	0	0	0	0	0	0	0	0	0	0	0	0	0	0	0	0
YR1-2	0	0	0	0	0	0	0	0	0	0	0	0	0	0	0	0	0	0
YR2	0	0	0	0	0	0	0	0	0	0	0	0	0	0	0	0	0	0
合計	0	0	0	0	0	0	0	0	0	0	0	0	0	0	0	0	0	0
木津川下流 1/150																		
KZL1	90,322	75,118	9,791	4,879	84	22	180,216	123	21	144	305,284	4,148	3,209	2,339	5,548	2,809	12,505	498,149
KZL2	320	162	23	9	2	1	517	2	4	6	875	6	5	7	12	5	23	1,421
UKZ	203,529	181,337	69,678	32,129	250	82	487,005	476	165	641	824,986	15,667	6,634	7,857	14,491	9,210	39,368	1,352,000
KZR	0	41	11	9	1	0	62	4	10	14	104	2	1	2	3	2	7	187
合計	294,171	256,658	79,503	37,026	337	105	667,800	605	200	805	1,131,249	19,823	9,849	10,205	20,054	12,026	51,903	1,851,757
合計	294,171	256,658	79,503	37,026	337	105	667,800	605	200	805	1,131,249	19,823	9,849	10,205	20,054	12,026	51,903	1,851,757

### 様式-3 被害額（事業実施前、阪神なんば線橋梁整備実施後） 確率規模 1/150

水系名：淀川 河川名：淀川・木津川下流

汎用 ブロック	一般資産被害額						農作物被害額			公共土木 施設等 被害額 (百万円)	営業 停止 損失 (百万円)	家庭での応急対策費用			事業所 での 応急 対策 費用 (百万円)	小計 (百万円)	合計 (百万円)	備考
	家屋 (百万円)	家庭用品 (百万円)	事業所資産 (百万円)		農漁家資産 (百万円)		水稲 (百万円)	畑作物 (百万円)	小計 (百万円)			清掃労 働対価 (百万円)	代替 活動等 (百万円)	小計 (百万円)				
淀川本川 1/150																		
YL1-1	0	0	0	0	0	0	0	0	0	0	0	0	0	0	0	0	0	0
YL1-2	0	0	0	0	0	0	0	0	0	0	0	0	0	0	0	0	0	0
YL2	0	0	0	0	0	0	0	0	0	0	0	0	0	0	0	0	0	0
YR1-1	0	0	0	0	0	0	0	0	0	0	0	0	0	0	0	0	0	0
YR1-2	0	0	0	0	0	0	0	0	0	0	0	0	0	0	0	0	0	0
YR2	0	0	0	0	0	0	0	0	0	0	0	0	0	0	0	0	0	0
合計	0	0	0	0	0	0	0	0	0	0	0	0	0	0	0	0	0	0
木津川下流 1/150																		
KZL1	152,322	134,276	39,043	20,306	249	68	346,284	296	77	373	586,570	10,924	5,315	4,043	9,358	6,539	26,821	960,028
KZL2	595	256	40	20	2	1	914	2	5	7	1,551	10	9	10	19	10	39	2,511
UKZ	220,160	196,907	73,573	34,335	261	85	525,321	492	177	669	889,895	16,631	7,246	8,317	15,563	10,013	42,207	1,458,092
KZR	0	75	14	13	1	0	103	5	11	16	175	4	2	2	4	4	12	306
合計	373,077	331,514	112,670	54,674	513	154	872,602	795	270	1,065	1,478,191	27,569	12,572	12,372	24,944	16,566	69,079	2,420,937
合計	373,077	331,514	112,670	54,674	513	154	872,602	795	270	1,065	1,478,191	27,569	12,572	12,372	24,944	16,566	69,079	2,420,937

### 様式-3 被害額（事業実施後、阪神なんば線橋梁整備実施後） 確率規模 1/150

水系名：淀川 河川名：淀川・木津川下流

汎用 ブロック	一般資産被害額						農作物被害額			公共土木 施設等 被害額 (百万円)	営業 停止 損失 (百万円)	家庭での応急対策費用			事業所 での 応急 対策 費用 (百万円)	小計 (百万円)	合計 (百万円)	備考
	家屋 (百万円)	家庭用品 (百万円)	事業所資産 (百万円)		農漁家資産 (百万円)		水稲 (百万円)	畑作物 (百万円)	小計 (百万円)			清掃労 働対価 (百万円)	代替 活動等 (百万円)	小計 (百万円)				
淀川本川 1/150																		
YL1-1	0	0	0	0	0	0	0	0	0	0	0	0	0	0	0	0	0	0
YL1-2	0	0	0	0	0	0	0	0	0	0	0	0	0	0	0	0	0	0
YL2	0	0	0	0	0	0	0	0	0	0	0	0	0	0	0	0	0	0
YR1-1	0	0	0	0	0	0	0	0	0	0	0	0	0	0	0	0	0	0
YR1-2	0	0	0	0	0	0	0	0	0	0	0	0	0	0	0	0	0	0
YR2	0	0	0	0	0	0	0	0	0	0	0	0	0	0	0	0	0	0
合計	0	0	0	0	0	0	0	0	0	0	0	0	0	0	0	0	0	0
木津川下流 1/150																		
KZL1	90,322	75,118	9,791	4,879	84	22	180,216	123	21	144	305,284	4,148	3,209	2,339	5,548	2,809	12,505	498,149
KZL2	320	162	23	9	2	1	517	2	4	6	875	6	5	7	12	5	23	1,421
UKZ	203,529	181,337	69,678	32,129	250	82	487,005	476	165	641	824,986	15,667	6,634	7,857	14,491	9,210	39,368	1,352,000
KZR	0	41	11	9	1	0	62	4	10	14	104	2	1	2	3	2	7	187
合計	294,171	256,658	79,503	37,026	337	105	667,800	605	200	805	1,131,249	19,823	9,849	10,205	20,054	12,026	51,903	1,851,757
合計	294,171	256,658	79,503	37,026	337	105	667,800	605	200	805	1,131,249	19,823	9,849	10,205	20,054	12,026	51,903	1,851,757

様式－3 被害額（事業実施前、阪神なんば線橋梁整備実施前）確率規模 1/200

水系名：淀川 河川名：淀川

氾濫 ブロック	一般資産被害額						農作物被害額			公共土木 施設等 被害額 (百万円)	営業 停止 損失 (百万円)	家庭での応急対策費用			事業所での 応急対 策費用 (百万円)	小計 (百万円)	合計 (百万円)	備考	
	家屋 (百万円)	家庭用品 (百万円)	事業所資産		農漁家資産		水稲 (百万円)	畑作物 (百万円)	小計 (百万円)			清掃労 働対価 (百万円)	代替 活動等 (百万円)	小計 (百万円)					
			償却 (百万円)	在庫 (百万円)	償却 (百万円)	在庫 (百万円)													
淀川本川 1/200																			
YL1-1	365,333	497,203	966,088	276,490	15	4	2,105,133	0	0	0	3,566,097	229,502	22,262	20,459	42,721	91,412	363,635	6,034,865	
YL1-2	0	0	0	0	0	0	0	0	0	0	0	0	0	0	0	0	0	0	0
YL2	0	0	0	0	0	0	0	0	0	0	0	0	0	0	0	0	0	0	0
YR1-1	728,706	833,501	332,991	144,764	63	20	2,040,045	0	0	0	3,455,836	91,452	37,329	39,584	76,913	52,163	220,528	5,716,409	
YR1-2	0	0	0	0	0	0	0	0	0	0	0	0	0	0	0	0	0	0	0
YR2	0	0	0	0	0	0	0	0	0	0	0	0	0	0	0	0	0	0	0
合計	1,094,039	1,330,704	1,299,079	421,254	78	24	4,145,178	0	0	0	7,021,933	320,954	59,591	60,043	119,634	143,575	584,163	11,751,274	

様式－3 被害額（事業実施後、阪神なんば線橋梁整備実施前）確率規模 1/200

水系名：淀川 河川名：淀川

氾濫 ブロック	一般資産被害額						農作物被害額			公共土木 施設等 被害額 (百万円)	営業 停止 損失 (百万円)	家庭での応急対策費用			事業所での 応急対 策費用 (百万円)	小計 (百万円)	合計 (百万円)	備考	
	家屋 (百万円)	家庭用品 (百万円)	事業所資産		農漁家資産		水稲 (百万円)	畑作物 (百万円)	小計 (百万円)			清掃労 働対価 (百万円)	代替 活動等 (百万円)	小計 (百万円)					
			償却 (百万円)	在庫 (百万円)	償却 (百万円)	在庫 (百万円)													
淀川本川 1/200																			
YL1-1	0	0	0	0	0	0	0	0	0	0	0	0	0	0	0	0	0	0	0
YL1-2	0	0	0	0	0	0	0	0	0	0	0	0	0	0	0	0	0	0	0
YL2	0	0	0	0	0	0	0	0	0	0	0	0	0	0	0	0	0	0	0
YR1-1	0	0	0	0	0	0	0	0	0	0	0	0	0	0	0	0	0	0	0
YR1-2	0	0	0	0	0	0	0	0	0	0	0	0	0	0	0	0	0	0	0
YR2	0	0	0	0	0	0	0	0	0	0	0	0	0	0	0	0	0	0	0
合計	0	0	0	0	0	0	0	0	0	0	0	0	0	0	0	0	0	0	0

様式－3 被害額（事業実施前、阪神なんば線橋梁整備実施後）確率規模 1/200

水系名：淀川 河川名：淀川

氾濫 ブロック	一般資産被害額						農作物被害額			公共土木 施設等 被害額 (百万円)	営業 停止 損失 (百万円)	家庭での応急対策費用			事業所での 応急対 策費用 (百万円)	小計 (百万円)	合計 (百万円)	備考	
	家屋 (百万円)	家庭用品 (百万円)	事業所資産		農漁家資産		水稲 (百万円)	畑作物 (百万円)	小計 (百万円)			清掃労 働対価 (百万円)	代替 活動等 (百万円)	小計 (百万円)					
			償却 (百万円)	在庫 (百万円)	償却 (百万円)	在庫 (百万円)													
淀川本川 1/200																			
YL1-1	0	0	0	0	0	0	0	0	0	0	0	0	0	0	0	0	0	0	0
YL1-2	0	0	0	0	0	0	0	0	0	0	0	0	0	0	0	0	0	0	0
YL2	0	0	0	0	0	0	0	0	0	0	0	0	0	0	0	0	0	0	0
YR1-1	0	0	0	0	0	0	0	0	0	0	0	0	0	0	0	0	0	0	0
YR1-2	0	0	0	0	0	0	0	0	0	0	0	0	0	0	0	0	0	0	0
YR2	0	0	0	0	0	0	0	0	0	0	0	0	0	0	0	0	0	0	0
合計	0	0	0	0	0	0	0	0	0	0	0	0	0	0	0	0	0	0	0

様式－3 被害額（事業実施後、阪神なんば線橋梁整備実施後）確率規模 1/200

水系名：淀川 河川名：淀川

氾濫 ブロック	一般資産被害額						農作物被害額			公共土木 施設等 被害額 (百万円)	営業 停止 損失 (百万円)	家庭での応急対策費用			事業所での 応急対 策費用 (百万円)	小計 (百万円)	合計 (百万円)	備考	
	家屋 (百万円)	家庭用品 (百万円)	事業所資産		農漁家資産		水稲 (百万円)	畑作物 (百万円)	小計 (百万円)			清掃労 働対価 (百万円)	代替 活動等 (百万円)	小計 (百万円)					
			償却 (百万円)	在庫 (百万円)	償却 (百万円)	在庫 (百万円)													
淀川本川 1/200																			
YL1-1	0	0	0	0	0	0	0	0	0	0	0	0	0	0	0	0	0	0	0
YL1-2	0	0	0	0	0	0	0	0	0	0	0	0	0	0	0	0	0	0	0
YL2	0	0	0	0	0	0	0	0	0	0	0	0	0	0	0	0	0	0	0
YR1-1	0	0	0	0	0	0	0	0	0	0	0	0	0	0	0	0	0	0	0
YR1-2	0	0	0	0	0	0	0	0	0	0	0	0	0	0	0	0	0	0	0
YR2	0	0	0	0	0	0	0	0	0	0	0	0	0	0	0	0	0	0	0
合計	0	0	0	0	0	0	0	0	0	0	0	0	0	0	0	0	0	0	0

様式－４ 年平均被害軽減期待額（阪神なんば線橋梁整備実施前）

水系名：淀川水系 河川名：淀川

(百万円)

流量規模	超過確率	被害額			区間平均被害額④	区間確率⑤	年平均被害額④×⑤	年平均被害額の累計＝年平均被害軽減期待額	備考
		事業を実施しない場合①	事業を実施した場合②	軽減額③＝①－②					
1/10	0.1000	0	0	0	0	0.0500	0	0	
1/20	0.0500	0	0	0	0	0.0167	0	0	
1/30	0.0333	0	0	0	0	0.0133	0	0	
1/50	0.0200	0	0	0	0	0.0075	0	0	
1/80	0.0125	0	0	0	0	0.0025	0	0	
1/100	0.0100	0	0	0	0	0.0033	0	0	
1/150	0.0067	0	0	0	0	0.0017	9.793	9.793	
1/200	0.0050	11,751,274	0	11,751,274	5,875,637	0.0017	9.793	9.793	

水系名：淀川水系 河川名：木津川下流

(百万円)

流量規模	超過確率	被害額			区間平均被害額④	区間確率⑤	年平均被害額④×⑤	年平均被害額の累計＝年平均被害軽減期待額	備考
		事業を実施しない場合①	事業を実施した場合②	軽減額③＝①－②					
1/10	0.1000	0	0	0	0	0.0500	0	0	
1/20	0.0500	0	0	0	0	0.0167	1	0	
1/30	0.0333	113	0	113	57	0.0133	8.307	8.307	
1/50	0.0200	1,246,041	113	1,245,928	623,021	0.0075	5,025	13,332	
1/80	0.0125	1,660,298	1,566,166	94,132	670,030	0.0025	219	13,552	
1/100	0.0100	1,771,831	1,690,481	81,350	87,741	0.0033	1,084	14,636	
1/150	0.0067	2,420,937	1,851,757	569,180	325,265	0.0017	1,084	14,636	

水系名：淀川水系 河川名：木津川上流

(百万円)

流量規模	超過確率	被害額			区間平均被害額④	区間確率⑤	年平均被害額④×⑤	年平均被害額の累計＝年平均被害軽減期待額	備考
		事業を実施しない場合①	事業を実施した場合②	軽減額③＝①－②					
1/10	0.1000	25,606	19,792	5,814	11,477	0.0500	574	574	
1/20	0.0500	60,458	43,318	17,140	17,964	0.0167	299	873	
1/30	0.0333	82,575	63,787	18,788	22,793	0.0133	304	1,177	
1/50	0.0200	122,165	95,368	26,797	29,405	0.0075	221	1,398	
1/80	0.0125	156,672	124,660	32,012	33,856	0.0025	85	1,482	
1/100	0.0100	176,308	140,608	35,700	33,856	0.0025	85	1,482	

合計	25,911
----	--------

様式－４ 年平均被害軽減期待額（阪神なんば線橋梁整備実施後）

水系名：淀川水系 河川名：淀川

(百万円)

流量規模	超過確率	被害額			区間平均被害額④	区間確率⑤	年平均被害額④×⑤	年平均被害額の累計＝年平均被害軽減期待額	備考
		事業を実施しない場合①	事業を実施した場合②	軽減額③＝①－②					
1/10	0.1000	0	0	0	0	0.0500	0	0	
1/20	0.0500	0	0	0	0	0.0167	0	0	
1/30	0.0333	0	0	0	0	0.0133	0	0	
1/50	0.0200	0	0	0	0	0.0075	0	0	
1/80	0.0125	0	0	0	0	0.0025	0	0	
1/100	0.0100	0	0	0	0	0.0033	0	0	
1/150	0.0067	0	0	0	0	0.0017	0	0	
1/200	0.0050	0	0	0	0				

水系名：淀川水系 河川名：木津川下流

(百万円)

流量規模	超過確率	被害額			区間平均被害額④	区間確率⑤	年平均被害額④×⑤	年平均被害額の累計＝年平均被害軽減期待額	備考
		事業を実施しない場合①	事業を実施した場合②	軽減額③＝①－②					
1/10	0.1000	0	0	0	0	0.0500	0	0	
1/20	0.0500	0	0	0	57	0.0167	1	0	
1/30	0.0333	113	0	113	623,021	0.0133	8,307	8,307	
1/50	0.0200	1,246,041	113	1,245,928	670,030	0.0075	5,025	13,332	
1/80	0.0125	1,660,298	1,566,166	94,132	87,741	0.0025	219	13,552	
1/100	0.0100	1,771,831	1,690,481	81,350	325,265	0.0033	1,084	14,636	
1/150	0.0067	2,420,937	1,851,757	569,180					

水系名：淀川水系 河川名：木津川上流

(百万円)

流量規模	超過確率	被害額			区間平均被害額④	区間確率⑤	年平均被害額④×⑤	年平均被害額の累計＝年平均被害軽減期待額	備考
		事業を実施しない場合①	事業を実施した場合②	軽減額③＝①－②					
1/10	0.1000	25,606	19,792	5,814	11,477	0.0500	574	574	
1/20	0.0500	60,458	43,318	17,140	17,964	0.0167	299	873	
1/30	0.0333	82,575	63,787	18,788	22,793	0.0133	304	1,177	
1/50	0.0200	122,165	95,368	26,797	29,405	0.0075	221	1,398	
1/80	0.0125	156,672	124,660	32,012	33,856	0.0025	85	1,482	
1/100	0.0100	176,308	140,608	35,700					

合計	16,118
----	--------



様式-5 費用対便益 (全体事業)

水系名：淀川水系 ダム名：川上ダム

単位：百万円

年次	年度	t	割引率 %	デフ レター	便 益 (B)				費 用 (C)				費用便益比 B/C	純現在価値 B-C				
					治水		不特定		残存価値 ③	計 ①+②+③	建設費④				維持管理費⑤		計④+⑤	
					便益	現在価値 ①	便益	現在価値 ②			費用	現在価値			費用	現在価値	費用	現在価値
基準	H26	0	1.000	1.000														
	S56	-33	3.648	1.130	0	0	65	266			171	706			171	706		
	S57	-32	3.508	1.120	0	0	61	238			161	633			161	633		
	S58	-31	3.373	1.126	0	0	54	203			142	539			142	539		
	S59	-30	3.243	1.109	0	0	43	155			115	412			115	412		
	S60	-29	3.119	1.123	0	0	56	195			147	516			147	516		
	S61	-28	2.999	1.120	0	0	98	330			261	876			261	876		
	S62	-27	2.883	1.105	0	0	98	313			261	831			261	831		
	S63	-26	2.772	1.076	0	0	102	303			270	805			270	805		
	H1	-25	2.666	1.024	0	0	147	400			389	1,062			389	1,062		
	H2	-24	2.563	0.984	0	0	221	558			566	1,479			566	1,479		
	H3	-23	2.465	0.959	0	0	218	516			579	1,369			579	1,369		
	H4	-22	2.370	0.949	0	0	219	494			582	1,310			582	1,310		
	H5	-21	2.279	0.948	0	0	365	790			969	2,095			969	2,095		
	H6	-20	2.191	0.949	0	0	364	756			964	2,006			964	2,006		
	H7	-19	2.107	0.949	0	0	1,099	2,198			2,915	5,830			2,915	5,830		
	H8	-18	2.026	0.952	0	0	1,098	2,118			2,913	5,617			2,913	5,617		
	H9	-17	1.948	0.946	0	0	1,379	2,540			3,657	6,736			3,657	6,736		
	H10	-16	1.873	0.962	0	0	2,244	4,043			5,952	10,724			5,952	10,724		
	H11	-15	1.801	0.974	0	0	2,650	4,648			7,028	12,327			7,028	12,327		
	H12	-14	1.732	0.970	0	0	2,422	4,069			6,424	10,794			6,424	10,794		
	H13	-13	1.665	0.994	0	0	2,287	3,786			6,067	10,042			6,067	10,042		
	H14	-12	1.601	1.013	0	0	1,305	2,116			3,461	5,613			3,461	5,613		
	H15	-11	1.539	1.016	0	0	831	1,300			2,204	3,448			2,204	3,448		
	H16	-10	1.480	1.014	0	0	482	724			1,279	1,920			1,279	1,920		
	H17	-9	1.423	1.010	0	0	455	654			1,208	1,736			1,208	1,736		
	H18	-8	1.369	0.998	0	0	552	754			1,463	1,999			1,463	1,999		
	H19	-7	1.316	0.985	0	0	690	895			1,831	2,375			1,831	2,375		
	H20	-6	1.265	0.964	0	0	1,266	1,544			3,357	4,094			3,357	4,094		
	H21	-5	1.217	0.996	0	0	508	616			1,349	1,634			1,349	1,634		
	H22	-4	1.170	0.992	0	0	538	624			1,426	1,655			1,426	1,655		
	H23	-3	1.125	0.986	0	0	306	340			812	901			812	901		
	H24	-2	1.082	1.000	0	0	467	505			1,238	1,339			1,238	1,339		
	H25	-1	1.040	1.000	0	0	602	626			1,596	1,660			1,596	1,660		
	H26	0	1.000	1.000	0	0	295	295			783	783			783	783		
	H27	1	0.962	1.000	0	0	860	827			2,282	2,194			2,282	2,194		
	H28	2	0.925	1.000	0	0	1,142	1,056			3,028	2,800			3,028	2,800		
	H29	3	0.889	1.000	0	0	1,570	1,396			4,164	3,702			4,164	3,702		
	H30	4	0.855	1.000	0	0	3,202	2,737			8,494	7,261			8,494	7,261		
	H31	5	0.822	1.000	0	0	7,818	6,426			20,736	17,043			20,736	17,043		
	H32	6	0.790	1.000	0	0	7,627	6,028			20,229	15,987			20,229	15,987		
	H33	7	0.760	1.000	0	0	1,113	846			2,952	2,243			2,952	2,243		
	H34	8	0.731	1.000	0	0	483	353			1,280	935			1,280	935		
	H35	9	0.703	1.000	25,911	18,205	0	0			600	422	600	422	600	422		
	H36	10	0.676	1.000	25,911	17,505	0	0			600	405	600	405	600	405		
	H37	11	0.650	1.000	25,911	16,831	0	0			600	390	600	390	600	390		
	H38	12	0.625	1.000	25,911	16,184	0	0			600	375	600	375	600	375		
	H39	13	0.601	1.000	25,911	15,561	0	0			600	360	600	360	600	360		
	H40	14	0.577	1.000	25,911	14,963	0	0			600	346	600	346	600	346		
	H41	15	0.555	1.000	25,911	14,387	0	0			600	333	600	333	600	333		
	H42	16	0.534	1.000	25,911	13,834	0	0			600	320	600	320	600	320		
	H43	17	0.513	1.000	16,118	8,275	0	0			600	308	600	308	600	308		
	H44	18	0.494	1.000	16,118	7,956	0	0			600	296	600	296	600	296		
	H45	19	0.475	1.000	16,118	7,650	0	0			600	285	600	285	600	285		
	H46	20	0.456	1.000	16,118	7,356	0	0			600	274	600	274	600	274		
	H47	21	0.439	1.000	16,118	7,073	0	0			600	263	600	263	600	263		
	H48	22	0.422	1.000	16,118	6,801	0	0			600	253	600	253	600	253		
	H49	23	0.406	1.000	16,118	6,539	0	0			600	243	600	243	600	243		
	H50	24	0.390	1.000	16,118	6,288	0	0			600	234	600	234	600	234		
	H51	25	0.375	1.000	16,118	6,046	0	0			600	225	600	225	600	225		
	H52	26	0.361	1.000	16,118	5,814	0	0			600	216	600	216	600	216		
	H53	27	0.347	1.000	16,118	5,590	0	0			600	208	600	208	600	208		
	H54	28	0.333	1.000	16,118	5,375	0	0			600	200	600	200	600	200		
	H55	29	0.321	1.000	16,118	5,168	0	0			600	192	600	192	600	192		
	H56	30	0.308	1.000	16,118	4,969	0	0			600	185	600	185	600	185		
	H57	31	0.296	1.000	16,118	4,778	0	0			600	178	600	178	600	178		
	H58	32	0.285	1.000	16,118	4,595	0	0			600	171	600	171	600	171		
	H59	33	0.274	1.000	16,118	4,418	0	0			600	164	600	164	600	164		
	H60	34	0.264	1.000	16,118	4,248	0	0			600	158	600	158	600	158		
	H61	35	0.253	1.000	16,118	4,085	0	0			600	152	600	152	600	152		
	H62	36	0.244	1.000	16,118	3,927	0	0			600	146	600	146	600	146		
	H63	37	0.234	1.000	16,118	3,776	0	0			600	141	600	141	600	141		
	H64	38	0.225	1.000	16,118	3,631	0	0			600	135	600	135	600	135		
	H65	39	0.217	1.000	16,118	3,491	0	0			600	130	600	130	600	130		
	H66	40	0.208	1.000	16,118	3,357	0	0			600	125	600	125	600	125		
	H67	41	0.200	1.000	16,118	3,228	0	0			600	120	600	120	600	120		
	H68	42	0.193	1.000	16,118	3,104	0	0			600	116	600	116	600	116		
	H69	43	0.185	1.000	16,118	2,985	0	0			600	111	600	111	600	111		
	H70	44	0.178	1.000	16,118	2,870	0	0			600	107	600	107	600	107		
	H71	45	0.171	1.000	16,118	2,759	0	0			600	103	600	103	600	103		
	H72	46	0.165	1.000	16,118	2,653	0	0			600	99	600	99	600	99		
	H73	47	0.158	1.000	16,118	2,551	0	0			600	95	600	95	600	95		
	H74	48																

様式-5 費用対便益（残事業）

水系名：淀川水系 ダム名：川上ダム

単位：百万円

年次	年度	t	割引率 4%	デフ レー ター	便 益 (B)					費 用 (C)						費用便益比 B/C	純現在価値 B-C	
					治水		不特定		残存価値 ③	計 ①+②+③	建設費④		維持管理費⑤		計④+⑤			
					便益	現在価値 ①	便益	現在価値 ②			費用	現在価値	費用	現在価値	費用			現在価値
基準	H26	0	1.000	1.000														
整備期間	H27	1	0.962	1.000	0	0	860	827			2,282	2,194				2,282	2,194	
	H28	2	0.925	1.000	0	0	1,142	1,056			3,028	2,800				3,028	2,800	
	H29	3	0.889	1.000	0	0	1,570	1,396			4,164	3,702				4,164	3,702	
	H30	4	0.855	1.000	0	0	3,202	2,737			8,494	7,261				8,494	7,261	
	H31	5	0.822	1.000	0	0	7,818	6,426			20,736	17,043				20,736	17,043	
	H32	6	0.790	1.000	0	0	7,627	6,028			20,229	15,987				20,229	15,987	
	H33	7	0.760	1.000	0	0	1,113	846			2,952	2,243				2,952	2,243	
	H34	8	0.731	1.000	0	0	483	353			1,280	935				1,280	935	
施設完成後の評価期間（50年）	H35	9	0.703	1.000	25,911	18205	0	0				600	422	600	422	600	422	
	H36	10	0.676	1.000	25,911	17505	0	0				600	405	600	405	600	405	
	H37	11	0.650	1.000	25,911	16831	0	0				600	390	600	390	600	390	
	H38	12	0.625	1.000	25,911	16184	0	0				600	375	600	375	600	375	
	H39	13	0.601	1.000	25,911	15561	0	0				600	360	600	360	600	360	
	H40	14	0.577	1.000	25,911	14963	0	0				600	346	600	346	600	346	
	H41	15	0.555	1.000	25,911	14387	0	0				600	333	600	333	600	333	
	H42	16	0.534	1.000	25,911	13834	0	0				600	320	600	320	600	320	
	H43	17	0.513	1.000	16,118	8275	0	0				600	308	600	308	600	308	
	H44	18	0.494	1.000	16,118	7956	0	0				600	296	600	296	600	296	
	H45	19	0.475	1.000	16,118	7650	0	0				600	285	600	285	600	285	
	H46	20	0.456	1.000	16,118	7356	0	0				600	274	600	274	600	274	
	H47	21	0.439	1.000	16,118	7073	0	0				600	263	600	263	600	263	
	H48	22	0.422	1.000	16,118	6801	0	0				600	253	600	253	600	253	
	H49	23	0.406	1.000	16,118	6539	0	0				600	243	600	243	600	243	
	H50	24	0.390	1.000	16,118	6288	0	0				600	234	600	234	600	234	
	H51	25	0.375	1.000	16,118	6046	0	0				600	225	600	225	600	225	
	H52	26	0.361	1.000	16,118	5814	0	0				600	216	600	216	600	216	
	H53	27	0.347	1.000	16,118	5590	0	0				600	208	600	208	600	208	
	H54	28	0.333	1.000	16,118	5375	0	0				600	200	600	200	600	200	
	H55	29	0.321	1.000	16,118	5168	0	0				600	192	600	192	600	192	
	H56	30	0.308	1.000	16,118	4969	0	0				600	185	600	185	600	185	
	H57	31	0.296	1.000	16,118	4778	0	0				600	178	600	178	600	178	
	H58	32	0.285	1.000	16,118	4595	0	0				600	171	600	171	600	171	
	H59	33	0.274	1.000	16,118	4418	0	0				600	164	600	164	600	164	
	H60	34	0.264	1.000	16,118	4248	0	0				600	158	600	158	600	158	
	H61	35	0.253	1.000	16,118	4085	0	0				600	152	600	152	600	152	
	H62	36	0.244	1.000	16,118	3927	0	0				600	146	600	146	600	146	
	H63	37	0.234	1.000	16,118	3776	0	0				600	141	600	141	600	141	
	H64	38	0.225	1.000	16,118	3631	0	0				600	135	600	135	600	135	
	H65	39	0.217	1.000	16,118	3491	0	0				600	130	600	130	600	130	
	H66	40	0.208	1.000	16,118	3357	0	0				600	125	600	125	600	125	
	H67	41	0.200	1.000	16,118	3228	0	0				600	120	600	120	600	120	
	H68	42	0.193	1.000	16,118	3104	0	0				600	116	600	116	600	116	
	H69	43	0.185	1.000	16,118	2985	0	0				600	111	600	111	600	111	
	H70	44	0.178	1.000	16,118	2870	0	0				600	107	600	107	600	107	
H71	45	0.171	1.000	16,118	2759	0	0				600	103	600	103	600	103		
H72	46	0.165	1.000	16,118	2653	0	0				600	99	600	99	600	99		
H73	47	0.158	1.000	16,118	2551	0	0				600	95	600	95	600	95		
H74	48	0.152	1.000	16,118	2453	0	0				600	91	600	91	600	91		
H75	49	0.146	1.000	16,118	2359	0	0				600	88	600	88	600	88		
H76	50	0.141	1.000	16,118	2268	0	0				600	84	600	84	600	84		
H77	51	0.135	1.000	16,118	2181	0	0				600	81	600	81	600	81		
H78	52	0.130	1.000	16,118	2097	0	0				600	78	600	78	600	78		
H79	53	0.125	1.000	16,118	2016	0	0				600	75	600	75	600	75		
H80	54	0.120	1.000	16,118	1939	0	0				600	72	600	72	600	72		
H81	55	0.116	1.000	16,118	1864	0	0				600	69	600	69	600	69		
H82	56	0.111	1.000	16,118	1792	0	0				600	67	600	67	600	67		
H83	57	0.107	1.000	16,118	1723	0	0				600	64	600	64	600	64		
H84	58	0.103	1.000	16,118	1657	0	0				600	62	600	62	600	62		
合 計					884,244	301,175			2,800	303,975	63,165	52,165	30,000	9,415	93,165	61,580		
ダム費用の内、河川分 <sup>(※1)</sup>					884,244	301,175			2,492	303,667	56,217	46,427	26,700	8,379	82,917	54,806		
不特定便益計算 <sup>(※2)</sup>							23,815	19,669										
総便益 <sup>(※3)</sup> / 総費用										323,336					54,806	5.9	268,530	

※1：総費用（建設費＋維持管理費）は、治水に関わる費用として、全体事業費の中の河川分（洪水調節と不特定補給）のアロケーション率（89.0%）を乗じて算定する。

※2：不特定便益とは、流水の正常な機能の維持に関する便益であり、流水の正常な機能の維持に関して川上ダムと同じ機能を有するダムを代替施設とし、代替法を用いて計上している。

※3：総便益は、洪水調節及び不特定に係る便益と残存価値の合計としている。

様式-5 費用対便益 (全体事業：残事業費+10%)

水系名：淀川水系 ダム名：川上ダム

単位：百万円

年次	年度	t	割引率 4%	デフ レター	便益(B)				残存価値 ③	計 ①+②+③	費用(C)				費用便益比 B/C	純現在価値 B-C		
					治水		不特定				建設費④		維持管理費⑤				計④+⑤	
					便益	現在価値 ①	便益	現在価値 ②			費用	現在価値	費用	現在価値			費用	現在価値
基準	H26	0	1.000	1.000														
	S56	-33	3.648	1.130	0	0	61	253			171	706			171	706		
	S57	-32	3.508	1.120	0	0	58	227			161	633			161	633		
	S58	-31	3.373	1.126	0	0	51	194			142	539			142	539		
	S59	-30	3.243	1.109	0	0	41	148			115	412			115	412		
	S60	-29	3.119	1.123	0	0	53	185			147	516			147	516		
	S61	-28	2.999	1.120	0	0	94	314			261	876			261	876		
	S62	-27	2.883	1.105	0	0	94	298			261	831			261	831		
	S63	-26	2.772	1.076	0	0	97	289			270	805			270	805		
	H1	-25	2.666	1.024	0	0	140	381			389	1,062			389	1,062		
	H2	-24	2.563	0.984	0	0	210	531			586	1,479			586	1,479		
	H3	-23	2.465	0.959	0	0	208	492			579	1,369			579	1,369		
	H4	-22	2.370	0.949	0	0	209	470			582	1,310			582	1,310		
	H5	-21	2.279	0.948	0	0	348	752			969	2,095			969	2,095		
	H6	-20	2.191	0.949	0	0	346	720			964	2,006			964	2,006		
	H7	-19	2.107	0.949	0	0	1,046	2,093			2,915	5,830			2,915	5,830		
	H8	-18	2.026	0.952	0	0	1,046	2,016			2,913	5,617			2,913	5,617		
	H9	-17	1.948	0.946	0	0	1,313	2,418			3,657	6,736			3,657	6,736		
	H10	-16	1.873	0.962	0	0	2,137	3,850			5,952	10,724			5,952	10,724		
	H11	-15	1.801	0.974	0	0	2,523	4,425			7,028	12,327			7,028	12,327		
	H12	-14	1.732	0.970	0	0	2,306	3,875			6,424	10,794			6,424	10,794		
	H13	-13	1.665	0.994	0	0	2,178	3,605			6,067	10,042			6,067	10,042		
	H14	-12	1.601	1.013	0	0	1,242	2,015			3,461	5,613			3,461	5,613		
	H15	-11	1.539	1.016	0	0	791	1,238			2,204	3,448			2,204	3,448		
	H16	-10	1.480	1.014	0	0	459	689			1,279	1,920			1,279	1,920		
	H17	-9	1.423	1.010	0	0	433	623			1,208	1,736			1,208	1,736		
	H18	-8	1.369	0.998	0	0	525	717			1,463	1,999			1,463	1,999		
	H19	-7	1.316	0.985	0	0	657	852			1,831	2,375			1,831	2,375		
	H20	-6	1.265	0.964	0	0	1,205	1,470			3,357	4,094			3,357	4,094		
	H21	-5	1.217	0.966	0	0	484	587			1,349	1,634			1,349	1,634		
	H22	-4	1.170	0.992	0	0	512	594			1,426	1,655			1,426	1,655		
	H23	-3	1.125	0.986	0	0	292	323			812	901			812	901		
	H24	-2	1.082	1.000	0	0	445	481			1,238	1,339			1,238	1,339		
	H25	-1	1.040	1.000	0	0	573	596			1,596	1,660			1,596	1,660		
	H26	0	1.000	1.000	0	0	281	281			783	783			783	783		
	H27	1	0.962	1.000	0	0	901	866			2,510	2,414			2,510	2,414		
	H28	2	0.925	1.000	0	0	1,196	1,106			3,331	3,080			3,331	3,080		
	H29	3	0.889	1.000	0	0	1,644	1,462			4,580	4,072			4,580	4,072		
	H30	4	0.855	1.000	0	0	3,354	2,867			9,343	7,987			9,343	7,987		
	H31	5	0.822	1.000	0	0	8,188	6,730			22,810	18,748			22,810	18,748		
	H32	6	0.790	1.000	0	0	7,988	6,313			22,252	17,586			22,252	17,586		
	H33	7	0.760	1.000	0	0	1,166	886			3,247	2,468			3,247	2,468		
	H34	8	0.731	1.000	0	0	505	369			1,408	1,029			1,408	1,029		
	H35	9	0.703	1.000	25,911	18,205	0	0			600	422	600	422	600	422		
	H36	10	0.676	1.000	25,911	17,505	0	0			600	405	600	405	600	405		
	H37	11	0.650	1.000	25,911	16,831	0	0			600	390	600	390	600	390		
	H38	12	0.625	1.000	25,911	16,184	0	0			600	375	600	375	600	375		
	H39	13	0.601	1.000	25,911	15,561	0	0			600	360	600	360	600	360		
	H40	14	0.577	1.000	25,911	14,963	0	0			600	346	600	346	600	346		
	H41	15	0.555	1.000	25,911	14,387	0	0			600	333	600	333	600	333		
	H42	16	0.534	1.000	25,911	13,834	0	0			600	320	600	320	600	320		
	H43	17	0.513	1.000	16,118	8,275	0	0			600	308	600	308	600	308		
	H44	18	0.494	1.000	16,118	7,956	0	0			600	296	600	296	600	296		
	H45	19	0.475	1.000	16,118	7,650	0	0			600	285	600	285	600	285		
	H46	20	0.456	1.000	16,118	7,356	0	0			600	274	600	274	600	274		
	H47	21	0.439	1.000	16,118	7,073	0	0			600	263	600	263	600	263		
	H48	22	0.422	1.000	16,118	6,801	0	0			600	253	600	253	600	253		
	H49	23	0.406	1.000	16,118	6,539	0	0			600	243	600	243	600	243		
	H50	24	0.390	1.000	16,118	6,288	0	0			600	234	600	234	600	234		
	H51	25	0.375	1.000	16,118	6,046	0	0			600	225	600	225	600	225		
	H52	26	0.361	1.000	16,118	5,814	0	0			600	216	600	216	600	216		
	H53	27	0.347	1.000	16,118	5,590	0	0			600	208	600	208	600	208		
	H54	28	0.333	1.000	16,118	5,375	0	0			600	200	600	200	600	200		
	H55	29	0.321	1.000	16,118	5,168	0	0			600	192	600	192	600	192		
	H56	30	0.308	1.000	16,118	4,969	0	0			600	185	600	185	600	185		
	H57	31	0.296	1.000	16,118	4,778	0	0			600	178	600	178	600	178		
	H58	32	0.285	1.000	16,118	4,595	0	0			600	171	600	171	600	171		
	H59	33	0.274	1.000	16,118	4,418	0	0			600	164	600	164	600	164		
	H60	34	0.264	1.000	16,118	4,248	0	0			600	158	600	158	600	158		
	H61	35	0.253	1.000	16,118	4,085	0	0			600	152	600	152	600	152		
	H62	36	0.244	1.000	16,118	3,927	0	0			600	146	600	146	600	146		
	H63	37	0.234	1.000	16,118	3,776	0	0			600	141	600	141	600	141		
	H64	38	0.225	1.000	16,118	3,631	0	0			600	135	600	135	600	135		
	H65	39	0.217	1.000	16,118	3,491	0	0			600	130	600	130	600	130		
	H66	40	0.208	1.000	16,118	3,357	0	0			600	125	600	125	600	125		
	H67	41	0.200	1.000	16,118	3,228	0	0			600	120	600	120	600	120		
	H68	42	0.193	1.000	16,118	3,104	0	0			600	116	600	116	600	116		
	H69	43	0.185	1.000	16,118	2,985	0	0			600	111	600	111	600	111		
	H70	44	0.178	1.000	16,118	2,870	0	0			600	107	600	107	600	107		
	H71	45	0.171	1.000	16,118	2,759	0	0			600	103	600	103	600	103		
	H72	46	0.165	1.000	16,118	2,653	0	0										

様式-5 費用対便益（全体事業：残事業費-10%）

水系名：淀川水系 ダム名：川上ダム

単位：百万円

年次	年度	t	割引率 4%	デフ レター	便 益 (B)				残存価値 ③	計 ①+②+③	費 用 (C)				費用便益比 B/C	純現在価値 B-C		
					治 水		不 特 定				建設費④		維持管理費⑤				計④+⑤	
					便 益	現在価値 ①	便 益	現在価値 ②			費用	現在価値	費用	現在価値			費用	現在価値
基準	H26	0	1.000	1.000														
	S56	-33	3.648	1.130	0	0	68	280			171	706			171	706		
	S57	-32	3.508	1.120	0	0	64	251			161	633			161	633		
	S58	-31	3.373	1.126	0	0	56	214			142	539			142	539		
	S59	-30	3.243	1.109	0	0	46	164			115	412			115	412		
	S60	-29	3.119	1.123	0	0	58	205			147	516			147	516		
	S61	-28	2.999	1.120	0	0	104	348			261	876			261	876		
	S62	-27	2.883	1.105	0	0	104	330			261	831			261	831		
	S63	-26	2.772	1.076	0	0	107	320			270	805			270	805		
	H1	-25	2.666	1.024	0	0	154	421			389	1,062			389	1,062		
	H2	-24	2.563	0.984	0	0	233	587			586	1,479			586	1,479		
	H3	-23	2.465	0.959	0	0	230	544			579	1,369			579	1,369		
	H4	-22	2.370	0.949	0	0	231	520			582	1,310			582	1,310		
	H5	-21	2.279	0.948	0	0	385	831			969	2,095			969	2,095		
	H6	-20	2.191	0.949	0	0	383	796			964	2,006			964	2,006		
	H7	-19	2.107	0.949	0	0	1,157	2,314			2,915	5,830			2,915	5,830		
	H8	-18	2.026	0.952	0	0	1,156	2,230			2,913	5,617			2,913	5,617		
	H9	-17	1.948	0.946	0	0	1,452	2,674			3,657	6,736			3,657	6,736		
	H10	-16	1.873	0.962	0	0	2,363	4,257			5,952	10,724			5,952	10,724		
	H11	-15	1.801	0.974	0	0	2,790	4,893			7,028	12,327			7,028	12,327		
	H12	-14	1.732	0.970	0	0	2,550	4,285			6,424	10,794			6,424	10,794		
	H13	-13	1.665	0.994	0	0	2,408	3,986			6,067	10,042			6,067	10,042		
	H14	-12	1.601	1.013	0	0	1,374	2,228			3,461	5,613			3,461	5,613		
	H15	-11	1.539	1.016	0	0	875	1,369			2,204	3,448			2,204	3,448		
	H16	-10	1.480	1.014	0	0	508	762			1,279	1,920			1,279	1,920		
	H17	-9	1.423	1.010	0	0	479	689			1,208	1,736			1,208	1,736		
	H18	-8	1.369	0.998	0	0	581	793			1,463	1,999			1,463	1,999		
	H19	-7	1.316	0.985	0	0	727	943			1,831	2,375			1,831	2,375		
	H20	-6	1.265	0.964	0	0	1,333	1,625			3,357	4,094			3,357	4,094		
	H21	-5	1.217	0.966	0	0	535	649			1,349	1,634			1,349	1,634		
	H22	-4	1.170	0.992	0	0	566	657			1,426	1,655			1,426	1,655		
	H23	-3	1.125	0.986	0	0	322	358			812	901			812	901		
	H24	-2	1.082	1.000	0	0	492	532			1,238	1,339			1,238	1,339		
	H25	-1	1.040	1.000	0	0	634	659			1,596	1,660			1,596	1,660		
	H26	0	1.000	1.000	0	0	311	311			783	783			783	783		
	H27	1	0.962	1.000	0	0	815	784			2,054	1,975			2,054	1,975		
	H28	2	0.925	1.000	0	0	1,082	1,000			2,725	2,520			2,725	2,520		
	H29	3	0.889	1.000	0	0	1,488	1,323			3,748	3,332			3,748	3,332		
	H30	4	0.855	1.000	0	0	3,035	2,594			7,645	6,535			7,645	6,535		
	H31	5	0.822	1.000	0	0	7,408	6,089			18,662	15,339			18,662	15,339		
	H32	6	0.790	1.000	0	0	7,227	5,712			18,206	14,389			18,206	14,389		
	H33	7	0.760	1.000	0	0	1,055	801			2,657	2,019			2,657	2,019		
	H34	8	0.731	1.000	0	0	457	334			1,152	842			1,152	842		
	H35	9	0.703	1.000	25,911	18,205	0	0			600	422	600	422	600	422		
	H36	10	0.676	1.000	25,911	17,505	0	0			600	405	600	405	600	405		
	H37	11	0.650	1.000	25,911	16,831	0	0			600	390	600	390	600	390		
	H38	12	0.625	1.000	25,911	16,184	0	0			600	375	600	375	600	375		
	H39	13	0.601	1.000	25,911	15,561	0	0			600	360	600	360	600	360		
	H40	14	0.577	1.000	25,911	14,963	0	0			600	346	600	346	600	346		
	H41	15	0.555	1.000	25,911	14,387	0	0			600	333	600	333	600	333		
	H42	16	0.534	1.000	25,911	13,834	0	0			600	320	600	320	600	320		
	H43	17	0.513	1.000	16,118	8,275	0	0			600	308	600	308	600	308		
	H44	18	0.494	1.000	16,118	7,956	0	0			600	296	600	296	600	296		
	H45	19	0.475	1.000	16,118	7,650	0	0			600	285	600	285	600	285		
	H46	20	0.456	1.000	16,118	7,356	0	0			600	274	600	274	600	274		
	H47	21	0.439	1.000	16,118	7,073	0	0			600	263	600	263	600	263		
	H48	22	0.422	1.000	16,118	6,801	0	0			600	253	600	253	600	253		
	H49	23	0.406	1.000	16,118	6,539	0	0			600	243	600	243	600	243		
	H50	24	0.390	1.000	16,118	6,288	0	0			600	234	600	234	600	234		
	H51	25	0.375	1.000	16,118	6,046	0	0			600	225	600	225	600	225		
	H52	26	0.361	1.000	16,118	5,814	0	0			600	216	600	216	600	216		
	H53	27	0.347	1.000	16,118	5,590	0	0			600	208	600	208	600	208		
	H54	28	0.333	1.000	16,118	5,375	0	0			600	200	600	200	600	200		
	H55	29	0.321	1.000	16,118	5,168	0	0			600	192	600	192	600	192		
	H56	30	0.308	1.000	16,118	4,969	0	0			600	185	600	185	600	185		
	H57	31	0.296	1.000	16,118	4,778	0	0			600	178	600	178	600	178		
	H58	32	0.285	1.000	16,118	4,595	0	0			600	171	600	171	600	171		
	H59	33	0.274	1.000	16,118	4,418	0	0			600	164	600	164	600	164		
	H60	34	0.264	1.000	16,118	4,248	0	0			600	158	600	158	600	158		
	H61	35	0.253	1.000	16,118	4,085	0	0			600	152	600	152	600	152		
	H62	36	0.244	1.000	16,118	3,927	0	0			600	146	600	146	600	146		
	H63	37	0.234	1.000	16,118	3,776	0	0			600	141	600	141	600	141		
	H64	38	0.225	1.000	16,118	3,631	0	0			600	135	600	135	600	135		
	H65	39	0.217	1.000	16,118	3,491	0	0			600	130	600	130	600	130		
	H66	40	0.208	1.000	16,118	3,357	0	0			600	125	600	125	600	125		
	H67	41	0.200	1.000	16,118	3,228	0	0			600	120	600	120	600	120		
	H68	42	0.193	1.000	16,118	3,104	0	0			600	116	600	116	600	116		
	H69	43	0.185	1.000	16,118	2,985	0	0			600	111	600	111	600	111		
	H70	44	0.178	1.000	16,118	2,870	0	0			600	107	600	107	600	107		
	H71	45	0.171	1.000	16,118	2,759	0	0			600	103	600	103	600	103		
	H72	46	0.165	1.000	16,118	2,653	0	0										

様式-5 費用対便益（全体事業：残工期+10%）

水系名：淀川水系 ダム名：川上ダム

単位：百万円

年次	年度	t	割引率 4%	デフ レー ター	便 益 (B)				残存価値 ③	計 ①+②+③	費 用 (C)				費用便益比 B/C	純現在価値 B-C		
					治水		不特定				建設費④		維持管理費⑤				計④+⑤	
					便益	現在価値 ①	便益	現在価値 ②			費用	現在価値	費用	現在価値			費用	現在価値
基準	H26	0	1.000	1.000	0	0	65	266			171	706			171	706		
	S56	-33	3.648	1.130	0	0	61	238			161	633			161	633		
	S57	-32	3.508	1.120	0	0	54	203			142	539			142	539		
	S58	-31	3.373	1.126	0	0	43	155			115	412			115	412		
	S59	-30	3.243	1.109	0	0	56	195			147	516			147	516		
	S60	-29	3.119	1.123	0	0	98	330			261	876			261	876		
	S61	-28	2.999	1.120	0	0	98	313			261	831			261	831		
	S62	-27	2.883	1.105	0	0	102	303			270	805			270	805		
	S63	-26	2.772	1.076	0	0	147	400			389	1,062			389	1,062		
	H1	-25	2.666	1.024	0	0	221	558			586	1,479			586	1,479		
	H2	-24	2.563	0.984	0	0	219	516			579	1,369			579	1,369		
	H3	-23	2.465	0.959	0	0	219	494			582	1,310			582	1,310		
	H4	-22	2.370	0.949	0	0	365	790			969	2,095			969	2,095		
	H5	-21	2.279	0.948	0	0	364	756			964	2,006			964	2,006		
	H6	-20	2.191	0.949	0	0	1,099	2,198			2,915	5,830			2,915	5,830		
	H7	-19	2.107	0.949	0	0	1,098	2,118			2,913	5,617			2,913	5,617		
	H8	-18	2.026	0.952	0	0	1,379	2,540			3,657	6,736			3,657	6,736		
	H9	-17	1.948	0.946	0	0	2,244	4,043			5,952	10,724			5,952	10,724		
	H10	-16	1.873	0.962	0	0	2,650	4,648			7,028	12,327			7,028	12,327		
	H11	-15	1.801	0.974	0	0	2,422	4,069			6,424	10,794			6,424	10,794		
	H12	-14	1.732	0.970	0	0	2,287	3,786			6,067	10,042			6,067	10,042		
	H13	-13	1.665	0.994	0	0	1,305	2,116			3,461	5,613			3,461	5,613		
	H14	-12	1.601	1.013	0	0	831	1,300			2,204	3,446			2,204	3,446		
	H15	-11	1.539	1.016	0	0	482	724			1,279	1,920			1,279	1,920		
	H16	-10	1.480	1.014	0	0	455	654			1,208	1,736			1,208	1,736		
	H17	-9	1.423	1.010	0	0	552	754			1,463	1,999			1,463	1,999		
	H18	-8	1.369	0.998	0	0	690	895			1,831	2,375			1,831	2,375		
	H19	-7	1.318	0.985	0	0	1,266	1,544			3,357	4,094			3,357	4,094		
	H20	-6	1.265	0.964	0	0	508	616			1,349	1,634			1,349	1,634		
	H21	-5	1.217	0.996	0	0	538	624			1,426	1,655			1,426	1,655		
	H22	-4	1.170	0.992	0	0	306	340			812	901			812	901		
	H23	-3	1.125	0.986	0	0	467	505			1,238	1,339			1,238	1,339		
	H24	-2	1.082	1.000	0	0	602	626			1,596	1,660			1,596	1,660		
	H25	-1	1.040	1.000	0	0	295	295			783	783			783	783		
	H26	0	1.000	1.000	0	0	765	735			2,028	1,950			2,028	1,950		
	H27	1	0.962	1.000	0	0	984	909			2,609	2,412			2,609	2,412		
	H28	2	0.925	1.000	0	0	1,300	1,156			3,449	3,066			3,449	3,066		
	H29	3	0.889	1.000	0	0	2,302	1,968			6,107	5,220			6,107	5,220		
	H30	4	0.855	1.000	0	0	4,898	4,026			12,991	10,678			12,991	10,678		
	H31	5	0.822	1.000	0	0	6,886	5,442			18,263	14,434			18,263	14,434		
	H32	6	0.790	1.000	0	0	5,332	4,052			14,142	10,747			14,142	10,747		
	H33	7	0.760	1.000	0	0	919	672			2,438	1,782			2,438	1,782		
	H34	8	0.731	1.000	0	0	429	301			1,138	799			1,138	799		
	H35	9	0.703	1.000	0	0	25,911	17,505			600	405			600	405		
	H36	10	0.676	1.000	0	0	25,911	16,831			600	390			600	390		
	H37	11	0.650	1.000	0	0	25,911	16,184			600	375			600	375		
	H38	12	0.625	1.000	0	0	25,911	15,561			600	360			600	360		
	H39	13	0.601	1.000	0	0	25,911	14,963			600	346			600	346		
	H40	14	0.577	1.000	0	0	25,911	14,387			600	333			600	333		
	H41	15	0.555	1.000	0	0	16,118	8,275			600	308			600	308		
	H42	16	0.534	1.000	0	0	16,118	7,956			600	296			600	296		
	H43	17	0.513	1.000	0	0	16,118	7,650			600	285			600	285		
	H44	18	0.494	1.000	0	0	16,118	7,356			600	274			600	274		
	H45	19	0.475	1.000	0	0	16,118	7,073			600	263			600	263		
	H46	20	0.456	1.000	0	0	16,118	6,801			600	253			600	253		
	H47	21	0.439	1.000	0	0	16,118	6,539			600	243			600	243		
	H48	22	0.422	1.000	0	0	16,118	6,288			600	234			600	234		
	H49	23	0.406	1.000	0	0	16,118	6,046			600	225			600	225		
	H50	24	0.390	1.000	0	0	16,118	5,814			600	216			600	216		
	H51	25	0.375	1.000	0	0	16,118	5,590			600	208			600	208		
	H52	26	0.361	1.000	0	0	16,118	5,375			600	200			600	200		
	H53	27	0.347	1.000	0	0	16,118	5,168			600	192			600	192		
	H54	28	0.333	1.000	0	0	16,118	4,969			600	185			600	185		
	H55	29	0.321	1.000	0	0	16,118	4,778			600	178			600	178		
	H56	30	0.308	1.000	0	0	16,118	4,595			600	171			600	171		
	H57	31	0.296	1.000	0	0	16,118	4,418			600	164			600	164		
	H58	32	0.285	1.000	0	0	16,118	4,248			600	158			600	158		
	H59	33	0.274	1.000	0	0	16,118	4,085			600	152			600	152		
	H60	34	0.264	1.000	0	0	16,118	3,927			600	146			600	146		
	H61	35	0.253	1.000	0	0	16,118	3,776			600	141			600	141		
	H62	36	0.244	1.000	0	0	16,118	3,631			600	135			600	135		
	H63	37	0.234	1.000	0	0	16,118	3,491			600	130			600	130		
	H64	38	0.225	1.000	0	0	16,118	3,357			600	125			600	125		
	H65	39	0.217	1.000	0	0	16,118	3,228			600	120			600	120		
	H66	40	0.208	1.000	0	0	16,118	3,104			600	116			600	116		
	H67	41	0.200	1.000	0	0	16,118	2,985			600	111			600	111		
	H68	42	0.193	1.000	0	0	16,118	2,870			600	107			600	107		
	H69	43	0.185	1.000	0	0	16,118	2,759			600	103			600	103		
	H70	44	0.178	1.000	0	0	16,118	2,653			600	99			600	99		
	H71	45	0.171	1.000	0	0	16,118	2,551			600	95			600	95		
	H72	46	0.165	1.000	0	0	16,118	2,453			600	91			600	91		
	H73	47	0.158	1.000	0	0	16,118	2,359			600	88			600	88		
	H74	48	0.152	1.000	0	0	16,118											

様式－5 費用対便益（全体事業：残工期－10%）

水系名：淀川水系 ダム名：川上ダム

単位：百万円

年次	年度	t	割引率 4%	デフ レテ ー	便 益 (B)				残存価値 ③	計 ①+②+③	費 用 (C)				費用便益比 B/C	純現在価値 B-C		
					治水		不特定				建設費④		維持管理費⑤				計④+⑤	
					便益	現在価値 ①	便益	現在価値 ②			費用	現在価値	費用	現在価値			費用	現在価値
基準	H26	0	1.000	1.000														
	S56	-33	3.646	1.130	0	0	65	266			171	706			171	706		
	S57	-32	3.506	1.120	0	0	61	238			161	633			161	633		
	S58	-31	3.373	1.126	0	0	54	203			142	539			142	539		
	S59	-30	3.243	1.109	0	0	43	155			115	412			115	412		
	S60	-29	3.119	1.123	0	0	56	195			147	516			147	516		
	S61	-28	2.999	1.120	0	0	98	330			261	876			261	876		
	S62	-27	2.883	1.105	0	0	98	313			261	831			261	831		
	S63	-26	2.772	1.076	0	0	102	303			270	805			270	805		
	H1	-25	2.666	1.024	0	0	147	400			389	1,062			389	1,062		
	H2	-24	2.563	0.984	0	0	221	558			586	1,479			586	1,479		
	H3	-23	2.465	0.959	0	0	218	516			578	1,369			579	1,369		
	H4	-22	2.370	0.949	0	0	219	494			582	1,310			582	1,310		
	H5	-21	2.279	0.948	0	0	365	790			969	2,095			969	2,095		
	H6	-20	2.191	0.949	0	0	364	756			964	2,006			964	2,006		
	H7	-19	2.107	0.949	0	0	1,099	2,198			2,915	5,830			2,915	5,830		
	H8	-18	2.026	0.952	0	0	1,098	2,118			2,913	5,617			2,913	5,617		
	H9	-17	1.948	0.946	0	0	1,379	2,540			3,657	6,736			3,657	6,736		
	H10	-16	1.873	0.962	0	0	2,244	4,043			5,952	10,724			5,952	10,724		
	H11	-15	1.801	0.974	0	0	2,650	4,648			7,028	12,327			7,028	12,327		
H12	-14	1.732	0.970	0	0	2,422	4,069			6,424	10,794			6,424	10,794			
H13	-13	1.665	0.994	0	0	2,287	3,786			6,067	10,042			6,067	10,042			
H14	-12	1.601	1.013	0	0	1,305	2,116			3,461	5,613			3,461	5,613			
H15	-11	1.539	1.016	0	0	831	1,300			2,204	3,448			2,204	3,448			
H16	-10	1.480	1.014	0	0	482	724			1,279	1,920			1,279	1,920			
H17	-9	1.423	1.010	0	0	455	654			1,208	1,736			1,208	1,736			
H18	-8	1.369	0.998	0	0	552	754			1,463	1,999			1,463	1,999			
H19	-7	1.316	0.985	0	0	690	895			1,831	2,375			1,831	2,375			
H20	-6	1.265	0.964	0	0	1,266	1,544			3,357	4,094			3,357	4,094			
H21	-5	1.217	0.996	0	0	508	616			1,349	1,634			1,349	1,634			
H22	-4	1.170	0.992	0	0	538	624			1,426	1,655			1,426	1,655			
H23	-3	1.125	0.986	0	0	306	340			812	901			812	901			
H24	-2	1.082	1.000	0	0	467	505			1,238	1,339			1,238	1,339			
H25	-1	1.040	1.000	0	0	602	626			1,596	1,660			1,596	1,660			
H26	0	1.000	1.000	0	0	295	295			783	783			783	783			
H27	1	0.962	1.000	0	0	1,023	984			2,715	2,610			2,715	2,610			
H28	2	0.925	1.000	0	0	1,427	1,319			3,785	3,500			3,785	3,500			
H29	3	0.889	1.000	0	0	2,494	2,217			6,615	5,880			6,615	5,880			
H30	4	0.855	1.000	0	0	6,297	5,383			16,703	14,278			16,703	14,278			
H31	5	0.822	1.000	0	0	8,798	7,232			23,336	19,181			23,336	19,181			
H32	6	0.790	1.000	0	0	3,133	2,476			8,310	6,568			8,310	6,568			
H33	7	0.760	1.000	0	0	642	498			1,702	1,293			1,702	1,293			
H34	8	0.731	1.000	25,911	18,933	0	0			600	438	600	438					
H35	9	0.703	1.000	25,911	18,205	0	0			600	422	600	422					
H36	10	0.676	1.000	25,911	17,505	0	0			600	405	600	405					
H37	11	0.650	1.000	25,911	16,831	0	0			600	390	600	390					
H38	12	0.625	1.000	25,911	16,184	0	0			600	375	600	375					
H39	13	0.601	1.000	25,911	15,561	0	0			600	360	600	360					
H40	14	0.577	1.000	25,911	14,963	0	0			600	346	600	346					
H41	15	0.555	1.000	25,911	14,387	0	0			600	333	600	333					
H42	16	0.534	1.000	25,911	13,834	0	0			600	320	600	320					
H43	17	0.513	1.000	16,118	8,275	0	0			600	308	600	308					
H44	18	0.494	1.000	16,118	7,956	0	0			600	296	600	296					
H45	19	0.475	1.000	16,118	7,650	0	0			600	285	600	285					
H46	20	0.456	1.000	16,118	7,356	0	0			600	274	600	274					
H47	21	0.439	1.000	16,118	7,073	0	0			600	263	600	263					
H48	22	0.422	1.000	16,118	6,801	0	0			600	253	600	253					
H49	23	0.406	1.000	16,118	6,539	0	0			600	243	600	243					
H50	24	0.390	1.000	16,118	6,288	0	0			600	234	600	234					
H51	25	0.375	1.000	16,118	6,046	0	0			600	225	600	225					
H52	26	0.361	1.000	16,118	5,814	0	0			600	216	600	216					
H53	27	0.347	1.000	16,118	5,590	0	0			600	208	600	208					
H54	28	0.333	1.000	16,118	5,375	0	0			600	200	600	200					
H55	29	0.321	1.000	16,118	5,168	0	0			600	192	600	192					
H56	30	0.308	1.000	16,118	4,969	0	0			600	185	600	185					
H57	31	0.296	1.000	16,118	4,778	0	0			600	178	600	178					
H58	32	0.285	1.000	16,118	4,595	0	0			600	171	600	171					
H59	33	0.274	1.000	16,118	4,418	0	0			600	164	600	164					
H60	34	0.264	1.000	16,118	4,248	0	0			600	158	600	158					
H61	35	0.253	1.000	16,118	4,085	0	0			600	152	600	152					
H62	36	0.244	1.000	16,118	3,927	0	0			600	146	600	146					
H63	37	0.234	1.000	16,118	3,776	0	0			600	141	600	141					
H64	38	0.225	1.000	16,118	3,631	0	0			600	135	600	135					
H65	39	0.217	1.000	16,118	3,491	0	0			600	130	600	130					
H66	40	0.208	1.000	16,118	3,357	0	0			600	125	600	125					
H67	41	0.200	1.000	16,118	3,228	0	0			600	120	600	120					
H68	42	0.193	1.000	16,118	3,104	0	0			600	116	600	116					
H69	43	0.185	1.000	16,118	2,985	0	0			600	111	600	111					
H70	44	0.178	1.000	16,118	2,870	0	0			600	107	600	107					
H71	45	0.171	1.000	16,118	2,759	0	0			600	103	600	103					
H72	46	0.165	1.000	16,118	2,653	0	0			600	99	600	99					
H73	47	0.158	1.000	16,118	2,551	0	0			600	95	600	95					
H74	48	0.152	1.000	16,118	2,453	0	0			600	91	600	91					
H75	49	0.146	1.000	16,118	2,359	0	0			600	88	600	88					
H76	50	0.141	1.000	16,118	2,268	0	0			600	84	600	84					
H77	51	0.135	1.000	16,118	2,181	0	0			600</								

様式－5 費用対便益（全体事業：資産＋10%）

水系名：淀川水系 ダム名：川上ダム

単位：百万円

年次	年度	t	割引率 4%	デフ レター	便 益 (B)				費 用 (C)				費用便益比 B/C	純現在価値 B-C				
					治 水		不 特 定		残存価値 ③	計 ①+②+③	建設費④				維持管理費⑤		計④+⑤	
					便益	現在価値 ①	便益	現在価値 ②			費用	現在価値			費用	現在価値	費用	現在価値
基準	H26	0	1.000	1.000														
	S56	-33	3.648	1.130	0	0	65	266			171	706			171	706		
整備期間（4～2年）	S57	-32	3.508	1.120	0	0	61	238			161	633			161	633		
	S58	-31	3.373	1.126	0	0	54	203			142	539			142	539		
施設完成後の評価期間（5～0年）	S59	-30	3.243	1.109	0	0	43	155			115	412			115	412		
	S60	-29	3.119	1.123	0	0	56	195			147	516			147	516		
	S61	-28	2.999	1.120	0	0	98	330			261	876			261	876		
	S62	-27	2.883	1.105	0	0	98	313			261	831			261	831		
	S63	-26	2.772	1.076	0	0	102	303			270	805			270	805		
	H1	-25	2.666	1.024	0	0	147	400			389	1,062			389	1,062		
	H2	-24	2.563	0.984	0	0	221	558			586	1,479			586	1,479		
	H3	-23	2.465	0.959	0	0	218	516			579	1,369			579	1,369		
	H4	-22	2.370	0.949	0	0	219	494			582	1,310			582	1,310		
	H5	-21	2.279	0.948	0	0	365	790			969	2,095			969	2,095		
	H6	-20	2.191	0.949	0	0	364	756			964	2,006			964	2,006		
	H7	-19	2.107	0.949	0	0	1,099	2,198			2,915	5,830			2,915	5,830		
	H8	-18	2.026	0.952	0	0	1,098	2,118			2,913	5,617			2,913	5,617		
	H9	-17	1.948	0.946	0	0	1,379	2,540			3,657	6,736			3,657	6,736		
	H10	-16	1.873	0.962	0	0	2,244	4,043			5,952	10,724			5,952	10,724		
	H11	-15	1.801	0.974	0	0	2,650	4,648			7,028	12,327			7,028	12,327		
	H12	-14	1.732	0.970	0	0	2,422	4,069			6,424	10,794			6,424	10,794		
	H13	-13	1.665	0.994	0	0	2,287	3,786			6,067	10,042			6,067	10,042		
	H14	-12	1.601	1.013	0	0	1,305	2,116			3,461	5,613			3,461	5,613		
	H15	-11	1.539	1.016	0	0	831	1,300			2,204	3,448			2,204	3,448		
	H16	-10	1.480	1.014	0	0	482	724			1,279	1,920			1,279	1,920		
	H17	-9	1.423	1.010	0	0	455	654			1,208	1,736			1,208	1,736		
	H18	-8	1.369	0.998	0	0	552	754			1,463	1,999			1,463	1,999		
	H19	-7	1.316	0.985	0	0	690	895			1,831	2,375			1,831	2,375		
	H20	-6	1.265	0.964	0	0	1,266	1,544			3,357	4,094			3,357	4,094		
	H21	-5	1.217	0.966	0	0	508	616			1,349	1,634			1,349	1,634		
	H22	-4	1.170	0.992	0	0	538	624			1,426	1,655			1,426	1,655		
	H23	-3	1.125	0.986	0	0	306	340			812	901			812	901		
	H24	-2	1.082	1.000	0	0	467	505			1,238	1,339			1,238	1,339		
	H25	-1	1.040	1.000	0	0	602	626			1,596	1,660			1,596	1,660		
	H26	0	1.000	1.000	0	0	295	295			783	783			783	783		
	H27	1	0.962	1.000	0	0	860	827			2,282	2,194			2,282	2,194		
	H28	2	0.925	1.000	0	0	1,142	1,056			3,028	2,800			3,028	2,800		
	H29	3	0.889	1.000	0	0	1,570	1,396			4,164	3,702			4,164	3,702		
	H30	4	0.855	1.000	0	0	3,202	2,737			8,494	7,261			8,494	7,261		
	H31	5	0.822	1.000	0	0	7,818	6,426			20,736	17,043			20,736	17,043		
	H32	6	0.790	1.000	0	0	7,627	6,028			20,229	15,987			20,229	15,987		
	H33	7	0.760	1.000	0	0	1,113	846			2,952	2,243			2,952	2,243		
	H34	8	0.731	1.000	0	0	483	353			1,280	935			1,280	935		
	H35	9	0.703	1.000	28,405	19,957	0	0			600	422			600	422		
	H36	10	0.676	1.000	28,405	19,189	0	0			600	405			600	405		
	H37	11	0.650	1.000	28,405	18,451	0	0			600	390			600	390		
	H38	12	0.625	1.000	28,405	17,742	0	0			600	375			600	375		
	H39	13	0.601	1.000	28,405	17,059	0	0			600	360			600	360		
	H40	14	0.577	1.000	28,405	16,403	0	0			600	346			600	346		
	H41	15	0.555	1.000	28,405	15,772	0	0			600	333			600	333		
	H42	16	0.534	1.000	28,405	15,166	0	0			600	320			600	320		
	H43	17	0.513	1.000	17,682	9,077	0	0			600	308			600	308		
	H44	18	0.494	1.000	17,682	8,728	0	0			600	296			600	296		
	H45	19	0.475	1.000	17,682	8,393	0	0			600	285			600	285		
	H46	20	0.456	1.000	17,682	8,070	0	0			600	274			600	274		
	H47	21	0.439	1.000	17,682	7,759	0	0			600	263			600	263		
	H48	22	0.422	1.000	17,682	7,461	0	0			600	253			600	253		
	H49	23	0.406	1.000	17,682	7,174	0	0			600	243			600	243		
	H50	24	0.390	1.000	17,682	6,898	0	0			600	234			600	234		
	H51	25	0.375	1.000	17,682	6,633	0	0			600	225			600	225		
	H52	26	0.361	1.000	17,682	6,378	0	0			600	216			600	216		
	H53	27	0.347	1.000	17,682	6,132	0	0			600	208			600	208		
	H54	28	0.333	1.000	17,682	5,897	0	0			600	200			600	200		
	H55	29	0.321	1.000	17,682	5,670	0	0			600	192			600	192		
	H56	30	0.308	1.000	17,682	5,452	0	0			600	185			600	185		
	H57	31	0.296	1.000	17,682	5,242	0	0			600	178			600	178		
	H58	32	0.285	1.000	17,682	5,040	0	0			600	171			600	171		
	H59	33	0.274	1.000	17,682	4,847	0	0			600	164			600	164		
	H60	34	0.264	1.000	17,682	4,660	0	0			600	158			600	158		
	H61	35	0.253	1.000	17,682	4,481	0	0			600	152			600	152		
	H62	36	0.244	1.000	17,682	4,309	0	0			600	146			600	146		
	H63	37	0.234	1.000	17,682	4,143	0	0			600	141			600	141		
	H64	38	0.225	1.000	17,682	3,983	0	0			600	135			600	135		
	H65	39	0.217	1.000	17,682	3,830	0	0			600	130			600	130		
	H66	40	0.208	1.000	17,682	3,683	0	0			600	125			600	125		
	H67	41	0.200	1.000	17,682	3,541	0	0			600	120			600	120		
	H68	42	0.193	1.000	17,682	3,405	0	0			600	116			600	116		
	H69	43	0.185	1.000	17,682	3,274	0	0			600	111			600	111		
	H70	44	0.178	1.000	17,682	3,148	0	0			600	107			600	107		
	H71	45	0.171	1.000	17,682	3,027	0	0			600	103			600	103		
	H72	46	0.165	1.000	17,682	2,911	0	0			600	99			600	99		
	H73	47	0.158	1.000	17,682	2,799	0	0			600	95			600	95		
	H74	48	0.152	1.000	17,682	2,691	0	0										

様式－５ 費用対便益（全体事業：資産－10%）

水系名：淀川水系 ダム名：川上ダム

単位：百万円

年次	年度	t	割引率 4%	デフ レター	便 益 (B)				残存価値 ③	計 ①+②+③	費 用 (C)				費用便益比 B/C	純現在価値 B-C		
					治 水		不 特 定				建設費④		維持管理費⑤				計④+⑤	
					便益	現在価値 ①	便益	現在価値 ②			費用	現在価値	費用	現在価値			費用	現在価値
基準	H26	0	1.000	1.000														
	S56	-33	3.648	1.130	0	0	65	266			171	706			171	706		
	S57	-32	3.508	1.120	0	0	61	238			161	633			161	633		
	S58	-31	3.373	1.126	0	0	54	203			142	539			142	539		
	S59	-30	3.243	1.109	0	0	43	155			115	412			115	412		
	S60	-29	3.119	1.123	0	0	56	195			147	516			147	516		
	S61	-28	2.999	1.120	0	0	98	330			261	876			261	876		
	S62	-27	2.883	1.105	0	0	98	313			261	831			261	831		
	S63	-26	2.772	1.076	0	0	102	303			270	805			270	805		
	H1	-25	2.666	1.024	0	0	147	400			389	1,062			389	1,062		
	H2	-24	2.563	0.984	0	0	221	558			586	1,479			586	1,479		
	H3	-23	2.465	0.959	0	0	218	516			579	1,369			579	1,369		
	H4	-22	2.370	0.949	0	0	219	494			582	1,310			582	1,310		
	H5	-21	2.279	0.948	0	0	365	790			969	2,095			969	2,095		
	H6	-20	2.191	0.949	0	0	364	756			964	2,006			964	2,006		
	H7	-19	2.107	0.949	0	0	1,099	2,198			2,915	5,830			2,915	5,830		
	H8	-18	2.026	0.952	0	0	1,098	2,118			2,913	5,617			2,913	5,617		
	H9	-17	1.948	0.946	0	0	1,379	2,540			3,657	6,736			3,657	6,736		
	H10	-16	1.873	0.962	0	0	2,244	4,043			5,952	10,724			5,952	10,724		
	H11	-15	1.801	0.974	0	0	2,650	4,648			7,028	12,327			7,028	12,327		
	H12	-14	1.732	0.970	0	0	2,422	4,069			6,424	10,794			6,424	10,794		
	H13	-13	1.665	0.994	0	0	2,287	3,786			6,067	10,042			6,067	10,042		
	H14	-12	1.601	1.013	0	0	1,305	2,116			3,461	5,613			3,461	5,613		
	H15	-11	1.539	1.016	0	0	831	1,300			2,204	3,448			2,204	3,448		
	H16	-10	1.480	1.014	0	0	482	724			1,279	1,920			1,279	1,920		
	H17	-9	1.423	1.010	0	0	455	654			1,208	1,736			1,208	1,736		
	H18	-8	1.369	0.998	0	0	552	754			1,463	1,999			1,463	1,999		
	H19	-7	1.316	0.985	0	0	690	895			1,831	2,375			1,831	2,375		
	H20	-6	1.265	0.964	0	0	1,266	1,544			3,357	4,094			3,357	4,094		
	H21	-5	1.217	0.966	0	0	508	616			1,349	1,634			1,349	1,634		
	H22	-4	1.170	0.992	0	0	538	624			1,426	1,655			1,426	1,655		
	H23	-3	1.125	0.986	0	0	306	340			812	901			812	901		
	H24	-2	1.082	1.000	0	0	467	505			1,238	1,339			1,238	1,339		
	H25	-1	1.040	1.000	0	0	602	626			1,596	1,660			1,596	1,660		
	H26	0	1.000	1.000	0	0	295	295			783	783			783	783		
	H27	1	0.962	1.000	0	0	860	827			2,282	2,194			2,282	2,194		
	H28	2	0.925	1.000	0	0	1,142	1,056			3,028	2,800			3,028	2,800		
	H29	3	0.889	1.000	0	0	1,570	1,396			4,164	3,702			4,164	3,702		
	H30	4	0.855	1.000	0	0	3,202	2,737			8,494	7,261			8,494	7,261		
	H31	5	0.822	1.000	0	0	7,818	6,426			20,736	17,043			20,736	17,043		
	H32	6	0.790	1.000	0	0	7,627	6,028			20,229	15,987			20,229	15,987		
	H33	7	0.760	1.000	0	0	1,113	846			2,952	2,243			2,952	2,243		
	H34	8	0.731	1.000	0	0	483	353			1,280	935			1,280	935		
	H35	9	0.703	1.000	23,416	16,452	0	0			600	422			600	422		
	H36	10	0.676	1.000	23,416	15,819	0	0			600	405			600	405		
	H37	11	0.650	1.000	23,416	15,211	0	0			600	390			600	390		
	H38	12	0.625	1.000	23,416	14,626	0	0			600	375			600	375		
	H39	13	0.601	1.000	23,416	14,063	0	0			600	360			600	360		
	H40	14	0.577	1.000	23,416	13,522	0	0			600	346			600	346		
	H41	15	0.555	1.000	23,416	13,002	0	0			600	333			600	333		
	H42	16	0.534	1.000	23,416	12,502	0	0			600	320			600	320		
	H43	17	0.513	1.000	14,554	7,472	0	0			600	308			600	308		
	H44	18	0.494	1.000	14,554	7,184	0	0			600	296			600	296		
	H45	19	0.475	1.000	14,554	6,908	0	0			600	285			600	285		
	H46	20	0.456	1.000	14,554	6,642	0	0			600	274			600	274		
	H47	21	0.439	1.000	14,554	6,387	0	0			600	263			600	263		
	H48	22	0.422	1.000	14,554	6,141	0	0			600	253			600	253		
	H49	23	0.406	1.000	14,554	5,905	0	0			600	243			600	243		
	H50	24	0.390	1.000	14,554	5,678	0	0			600	234			600	234		
	H51	25	0.375	1.000	14,554	5,459	0	0			600	225			600	225		
	H52	26	0.361	1.000	14,554	5,249	0	0			600	216			600	216		
	H53	27	0.347	1.000	14,554	5,048	0	0			600	208			600	208		
	H54	28	0.333	1.000	14,554	4,853	0	0			600	200			600	200		
	H55	29	0.321	1.000	14,554	4,667	0	0			600	192			600	192		
	H56	30	0.308	1.000	14,554	4,487	0	0			600	185			600	185		
	H57	31	0.296	1.000	14,554	4,315	0	0			600	178			600	178		
	H58	32	0.285	1.000	14,554	4,149	0	0			600	171			600	171		
	H59	33	0.274	1.000	14,554	3,989	0	0			600	164			600	164		
	H60	34	0.264	1.000	14,554	3,836	0	0			600	158			600	158		
	H61	35	0.253	1.000	14,554	3,688	0	0			600	152			600	152		
	H62	36	0.244	1.000	14,554	3,546	0	0			600	146			600	146		
	H63	37	0.234	1.000	14,554	3,410	0	0			600	141			600	141		
	H64	38	0.225	1.000	14,554	3,279	0	0			600	135			600	135		
	H65	39	0.217	1.000	14,554	3,153	0	0			600	130			600	130		
	H66	40	0.208	1.000	14,554	3,031	0	0			600	125			600	125		
	H67	41	0.200	1.000	14,554	2,915	0	0			600	120			600	120		
	H68	42	0.193	1.000	14,554	2,803	0	0			600	116			600	116		
	H69	43	0.185	1.000	14,554	2,695	0	0			600	111			600	111		
	H70	44	0.178	1.000	14,554	2,591	0	0			600	107			600	107		
	H71	45	0.171	1.000	14,554	2,492	0	0			600	103			600	103		
	H72	46	0.165	1.000	14,554	2,396	0	0			600	99			600	99		
	H73	47	0.158	1.000	14,554	2,304	0	0			600	95			600	95		
	H74	48	0.152	1.000	14,554	2,215	0	0			600							















事業費の内訳書

ダム事業

事業名	川上ダム建設事業（全体事業費）
-----	-----------------

評価年度	平成26年度	再評価
------	--------	-----

区分	費目	工種	単位	数量	金額 (百万円)	備考	
工事費	ダム費		式		47,946		
			式		38,220		
		転流工	式		1	758	仮排水路延長280m、上流下流締切
		掘削	千m3		322	1,712	
		基礎処理	m		20,100	972	
		堤体工	千m3		521	22,772	
		放流設備	式		1	2,849	常用洪水吐、利水放流設備
		照明設備	式		1	287	堤体照明設備
		エレベータ設備	式		1	97	堤体エレベータ設備
		原石山処理工	式		1	1,835	法面保護
		濁水処理工	式		1	1,711	濁水処理設備
		環境整備	式		1	786	周辺整備
		その他	式		1	4,441	その他雑工事
	管理設備費		式		1	5,044	
		通信観測設備	式		1	1,651	通信設備、警報設備、観測設備など
		放流警報遠方制御設備	式		1	398	放流警報遠方制御設備、監視制御装置など
		電気設備	式		1	264	受配電設備、予備発電機
		建物	式		1	647	管理所、管理用宿舎
		諸設備	式		1	973	揚木設備、水質保全施設など
		その他	式		1	1,111	統合管理負担金
仮設備費		式		1	4,682		
	工食用道路	式		1	2,862	工食用道路設置	
	雑工事	式		1	1,820	残土受入地整備	
用地費及補償費		式		1	37,776		
	用地及び補償費	式		1	25,089	用地取得、補償	
	補償工事費		式		1	12,687	
		付替道路	m		9,112	8,821	
	その他	式		1	3,866	代替地造成、雑工事	
間接経費		式		1	16,435	測量設計費、船舶及機械器具費含む	
工事諸費		式		1	24,400	営繕費含む	
事業費計		式		1	126,557		

維持管理費		式		1	600	1年当たり維持管理費
-------	--	---	--	---	-----	------------

※ダム事業の検証において、総事業費および工期について点検を行った結果を記載

この検討は、今回の検証のプロセスに位置づけられている「検証対象ダム事業の等の検討」の一環として行っているものであり、現在保有している技術情報等の範囲内で、今後の事業の方向性に関する判断とは一切関わりなく、現在の事業計画を点検するもの。また、予断を持たずに検証を進める観点から、ダム事業の点検及び他の治水対策（代替案）のいずれの検討にあたって、さらなるコスト縮減や工期短縮などの期待的要素は含まれないこととしている。

なお、検証の結論に沿っていずれの対策を実施する場合においても、実際の施工にあたってはさらなるコスト縮減や工期短縮に対して最大限の努力をすることとしている。

事業費の内訳書

ダム事業

事業名	川上ダム建設事業 (残事業費)
-----	-----------------

評価年度	平成26年度	再評価
------	--------	-----

区分	費目	工種	単位	数量	金額 (百万円)	備考	
工事費			式		45,299		
	ダム費		式			37,594	
		転流工	式		1	332	上下流締切
		掘削	千m3		250	1,512	
		基礎処理	m		20,100	972	
		堤体工	千m3		521	22,772	
		放流設備	式		1	2,849	常用洪水吐、利水放流設備
		照明設備	式		1	287	堤体照明設備
		エレベータ設備	式		1	97	堤体エレベータ設備
		原石山処理工	式		1	1,835	法面保護
		濁水処理工	式		1	1,711	濁水処理設備
		環境整備	式		1	786	周辺整備
		その他	式		1	4,441	その他雑工事
	管理設備費		式		1	4,005	
		通信観測設備	式		1	1,547	通信設備、警報設備、観測設備など
		放流警報遠方制御設備	式		1	398	放流警報遠方制御設備、監視制御装置など
		電気設備	式		1	264	受配電設備、予備発電機
		建物	式		1	647	管理所、管理用宿舎
		諸設備	式		1	973	揚木設備、水質保全施設など
		その他	式		1	176	統合管理負担金
	仮設備費		式		1	3,700	
工食用道路		式		1	2,168	工食用道路設置	
雑工事		式		1	1,532	残土受入地整備	
用地費及補償費			式		1	4,047	
	用地及び補償費		式		1	2,282	用地取得、補償
	補償工事費		式		1	1,765	
		付替道路	m		610	1,177	
	その他	式		1	588	代替地造成、雑工事	
間接経費			式		1	5,300	測量設計費、船舶及機械器具費含む
工事諸費			式		1	8,519	営繕費含む
事業費計			式		1	63,165	

維持管理費			式		1	600	1年当たり維持管理費
-------	--	--	---	--	---	-----	------------

※ダム事業の検証において、総事業費および工期について点検を行った結果を記載

この検討は、今回の検証のプロセスに位置づけられている「検証対象ダム事業の等の検討」の一環として行っているものであり、現在保有している技術情報等の範囲内で、今後の事業の方向性に関する判断とは一切関わりなく、現在の事業計画を点検するもの。また、予断を持たずに検証を進める観点から、ダム事業の点検及び他の治水対策（代替案）のいずれの検討にあたっては、さらなるコスト縮減や工期短縮などの期待的要素は含まれないこととしている。

なお、検証の結論に沿っていずれの対策を実施する場合においても、実際の施工にあたってはさらなるコスト縮減や工期短縮に対して最大限の努力をすることとしている。



ダム建設事業の被害軽減効果（貨幣換算が困難な効果等による評価）

**最大孤立者数、電力の停止による影響人口**

**「最大孤立者数」の考え方**

氾濫とともに刻々と変化する孤立者数の最大数を推計する。

- ・ 氾濫による孤立者数を時系列に算出し、その最大値を抽出する。
- ・ なお、避難が困難となる浸水深については、閾値を原則 50cm として設定する。ただし、災害時要援護者についてはより低い浸水深で避難が困難になると考えられるが、その詳細については明確な基準がないため、現段階においては、子供の避難が困難となる浸水深 30cm を原則の閾値として設定する。

**「電力が停止する浸水深」の考え方**

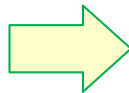
浸水により停電が発生する住宅等の居住者数を推計する。

- ・ 浸水深 70cm でコンセント（床高 50cm+コンセント設置高 20cm）に達し、屋内配線が停止する。
- ・ 浸水深 100cm 以上で、地上に設置された受変電設備（高圧で受電した電気の電圧を降下させる設備）及び地中線と接続された路上開閉器が浸水するため、集合住宅等の棟全体が停電する場合がある。
- ・ 浸水深 340cm 以上で受変電設備等の浸水により、棟全体が停電とならない集合住宅においては、浸水深に応じて階数毎に停電が発生する。

**河川整備基本方針規模の洪水における最大孤立者数、電力の停止による影響人口**

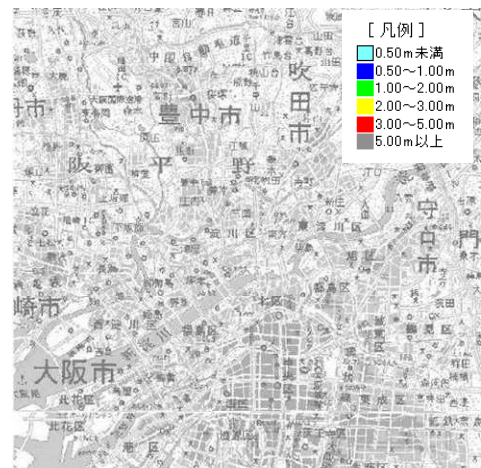
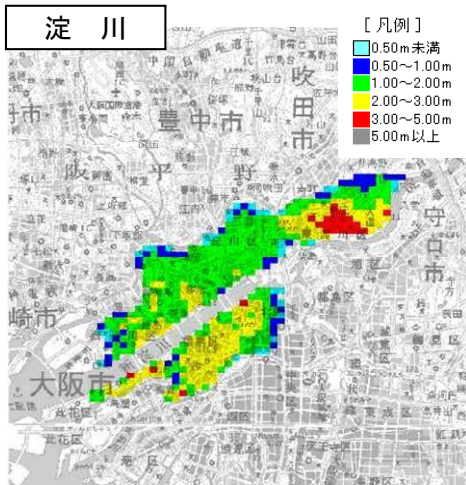
**ダム整備前**

項目	被害
浸水面積	約 9,240ha
最大孤立者数 (避難率 0%)	約 54 万人
電力の停止による影響人口	約 49 万人



**ダム整備後**

項目	被害
浸水面積	約 4,420ha
最大孤立者数 (避難率 0%)	約 10 万人
電力の停止による影響人口	約 9 万人

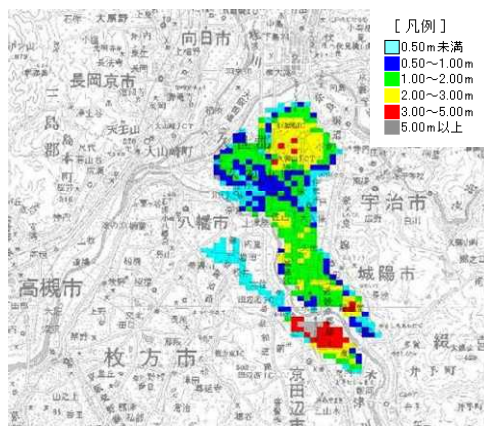
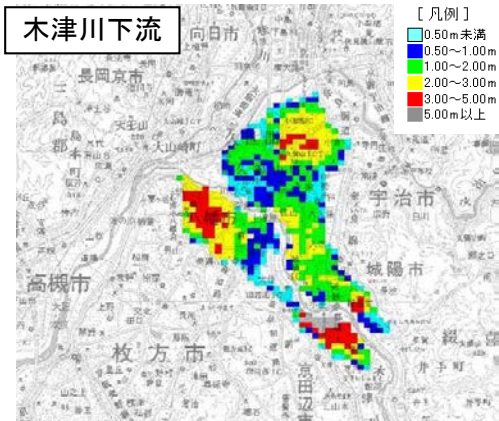


(計算条件)

洪水: 昭和 34 年台風 15 号型洪水の 1.45 倍

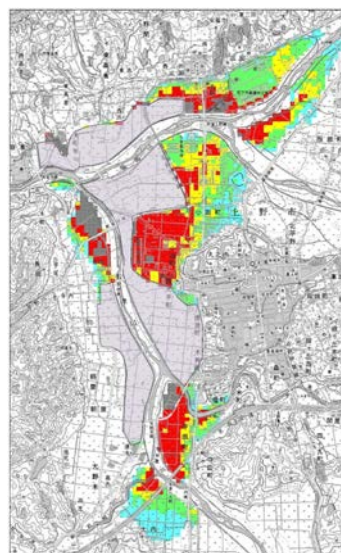
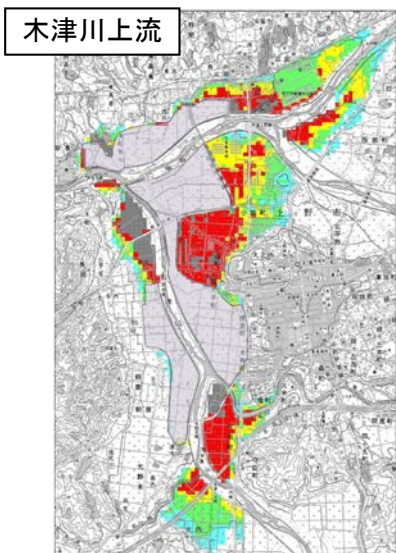
河道: 川上ダム完成直後の平成 35 年時点

洪水調節施設: 川上ダムなし、天ヶ瀬ダム再開発・大戸川ダムあり



(計算条件)

- ・洪水: 昭和40年台風24号型洪水の1.48倍
- ・河道: 川上ダム完成直後の平成35年時点
- ・洪水調節施設: 川上ダムなし、天ヶ瀬ダム再開発・大戸川ダムあり



(計算条件)

- ・洪水: 昭和36年10月豪雨型洪水の1.42倍
- ・河道: 川上ダム完成直後の平成35年時点
- ・洪水調節施設: 川上ダムなし、天ヶ瀬ダム再開発・大戸川ダムあり

