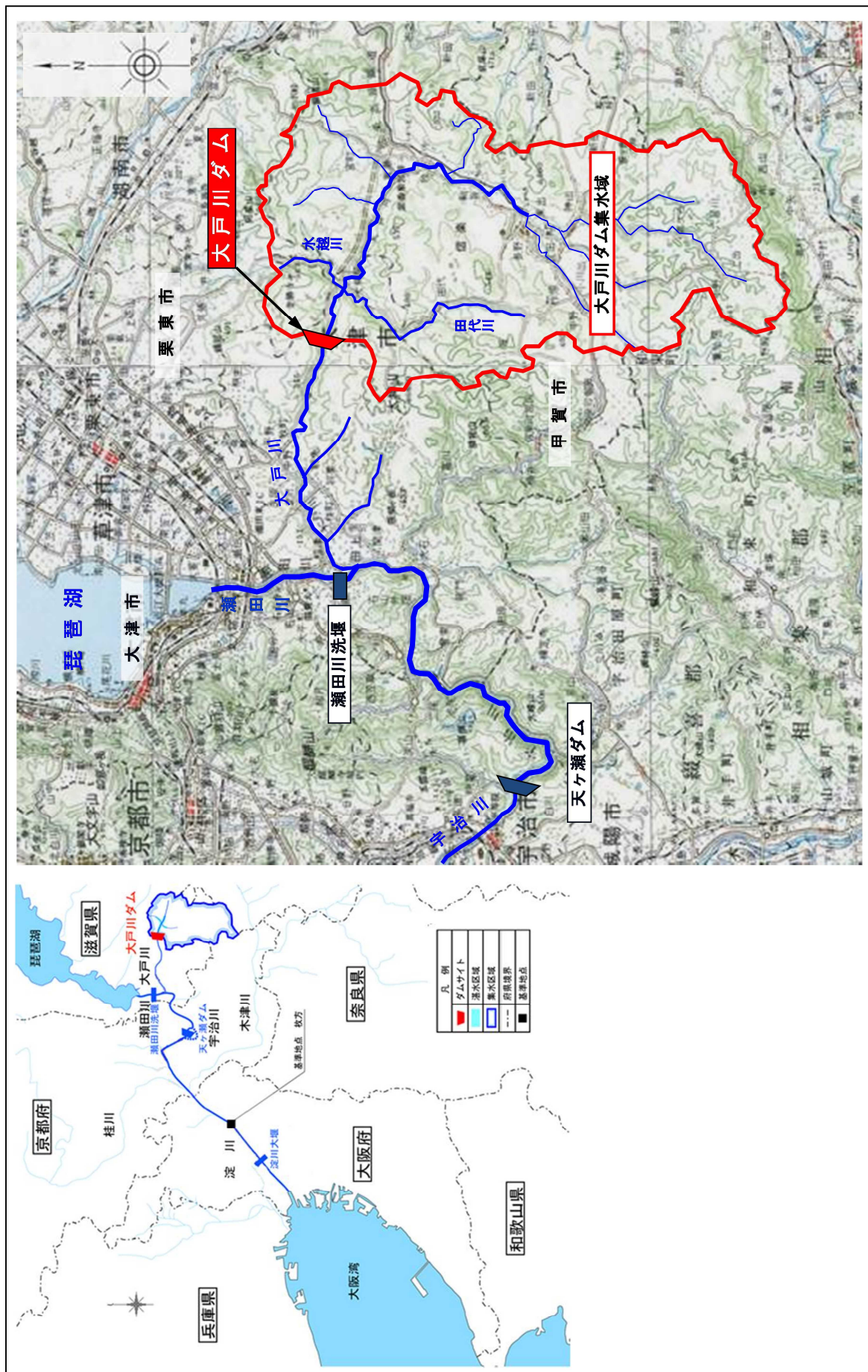


卷末資料

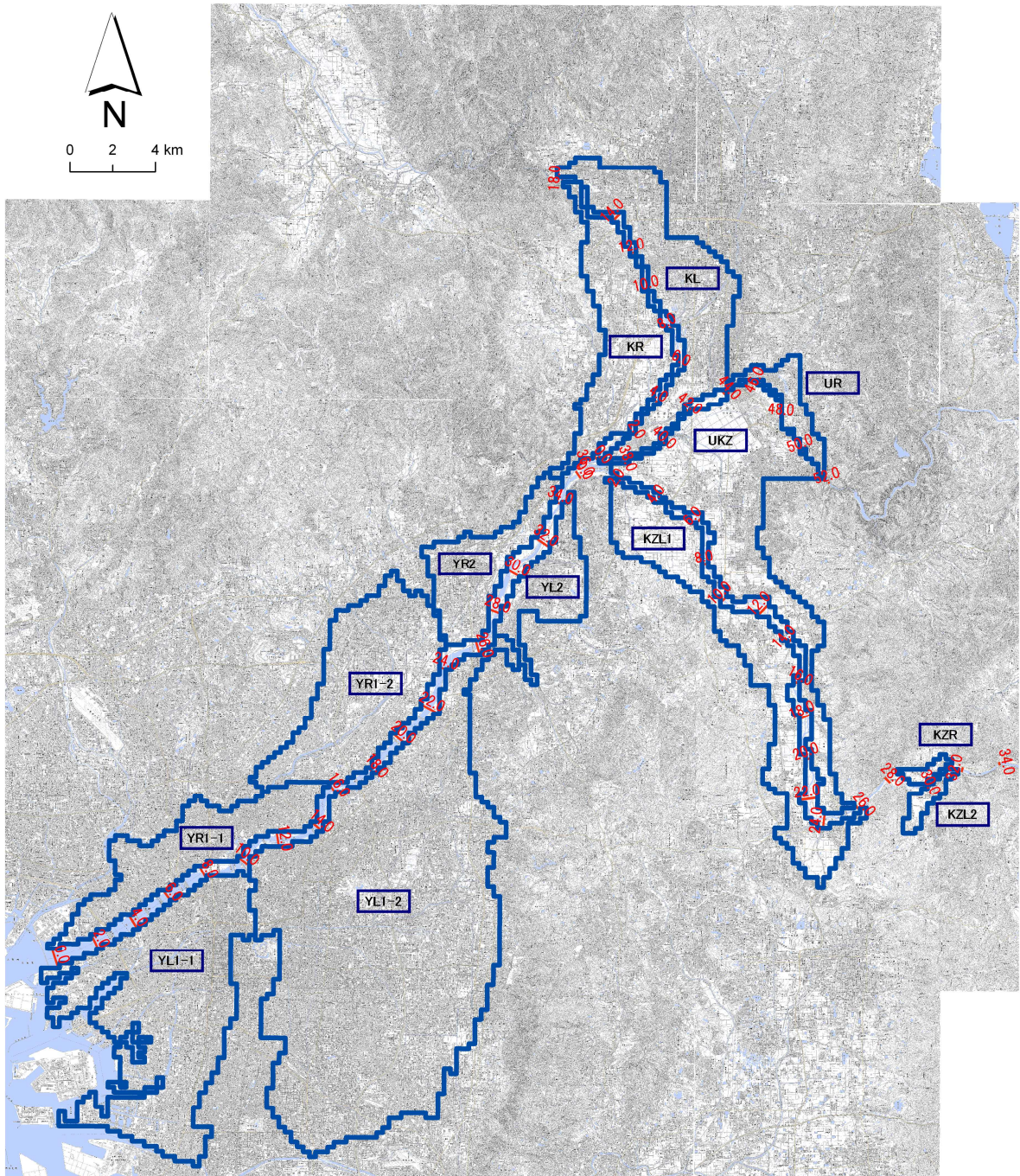
大戸川ダム建設事業の検証に係る検討
「費用便益比算定」
参考資料

大戸川ダム 建設事業 位置図



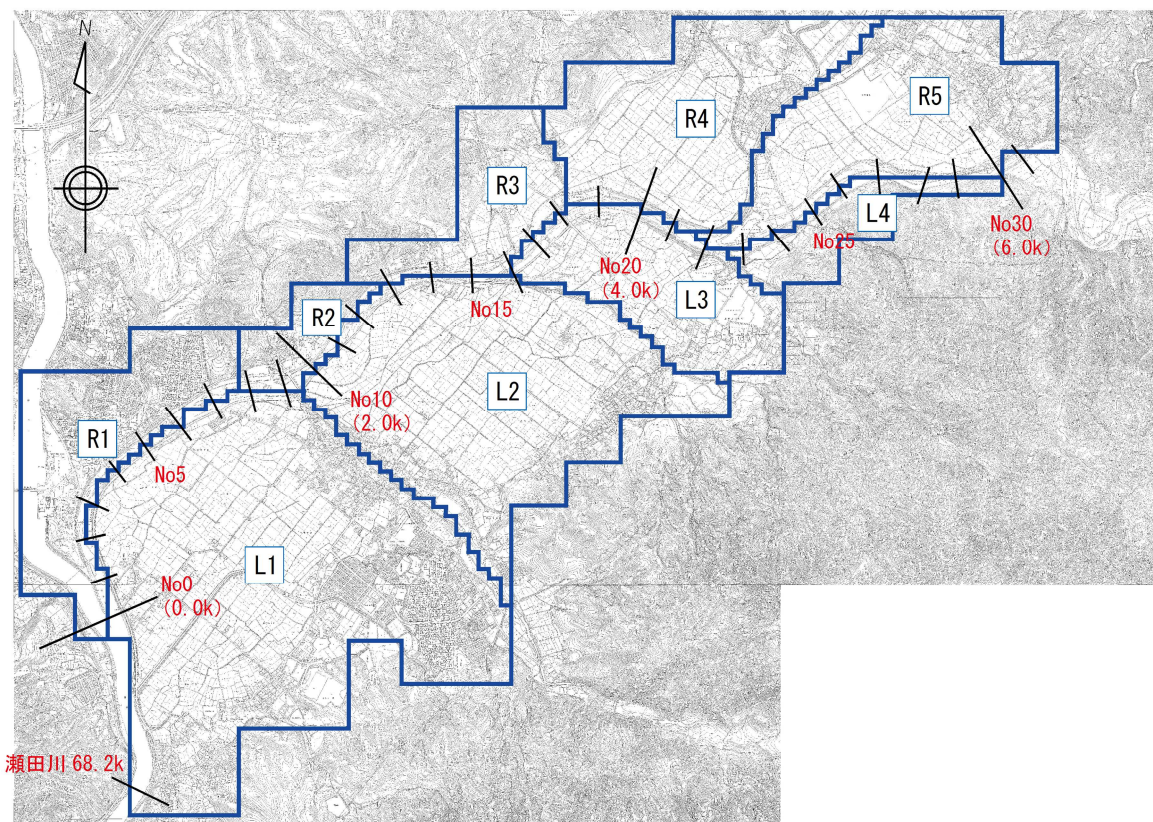
様式-1 はん濫ブロック分割図

淀川水系 淀川・宇治川



様式-1 はん濫ブロック分割図

淀川水系 大戸川



記号 ブロック	ブロック 面積 (㎡)	一般資産等基礎数量										事業所統計調査年：平成22年				事業所統計調査年：平成24年				一般資産等 合計	備考
		人口 (人)	世帯数 (世帯)	従業者数 (世帯外労働者)	延床面積 (㎡)	水田面積 (㎡)	畑面積 (㎡)	家屋	家庭用品	事業所資産		農漁家資産		水稲	畑作物	小計					
										償却	在庫	償却	在庫								
YL1-1	6,580	777,704	44,296	1,166,709	5,350	0	9,255,731	5,933,044	4,706,782	1,922,870	271	62	21,688,760	0	0	21,688,760					
YL1-2	16,100	2,064,225	904,261	895,002	11,395	219	19,713,227	12,865,964	3,211,731	1,921,781	2,914	663	37,516,300	265	65	37,516,300					
YL2	1,319	108,871	45,153	29,590	531	771	919,928	632,458	89,935	50,184	354	81	1,692,040	92	15	1,692,040					
YR1-1	2,713	325,619	160,548	211,840	2,187	0	3,794,104	2,374,859	702,566	395,300	228	52	7,257,109	0	0	7,257,109					
YR1-2	4,194	350,231	150,565	132,674	1,905	299	3,295,092	2,108,964	477,223	260,521	865	197	6,142,862	361	0	6,142,862					
WR2	1,788	118,604	50,002	48,572	172	150	969,719	700,378	186,831	72,200	331	75	1,929,534	181	59	1,929,534					
WR2	4,994	203,012	79,315	82,951	1,079	1,603	2,071,604	1,110,965	274,838	185,040	1,211	483	3,645,051	1,999	778	2,777	3,647,828				
KL	3,619	294,848	137,517	183,546	1,609	124	3,088,421	1,926,201	675,246	386,614	1,310	298	6,078,090	155	28	6,078,273					
UR	638	53,144	20,936	13,275	204	5	392,180	293,251	38,132	22,940	204	46	746,753	7	22	746,792					
KR	2,906	193,262	77,563	71,147	925	306	1,775,277	1,066,425	260,412	170,068	1,031	255	3,293,898	381	19	400	3,294,298				
KZL1	3,538	73,985	30,265	31,196	429	1,623	824,568	423,922	99,877	57,806	1,256	286	1,407,715	2,023	472	2,495	1,410,210				
KZL2	238	3,149	1,115	868	11	86	21,569	15,618	1,644	911	75	17	39,834	107	19	126	39,960				
KZR	138	1,124	393	281	4	33	7,807	5,505	844	463	39	9	14,667	41	32	73	14,740				
合計	48,731	4,567,976	2,080,929	2,867,371	26,190	4,525	46,118,777	29,147,573	10,726,061	5,446,698	10,999	2,504	91,452,612	5,612	1,509	7,121	91,459,733				

記号 ブロック	ブロック 面積 (㎡)	一般資産等基礎数量										事業所統計調査年：平成22年				事業所統計調査年：平成24年				一般資産等 合計	備考
		人口 (人)	世帯数 (世帯)	従業者数 (世帯外労働者)	延床面積 (㎡)	水田面積 (㎡)	畑面積 (㎡)	家屋	家庭用品	事業所資産		農漁家資産		水稲	畑作物	小計					
										償却	在庫	償却	在庫								
L1	297	5,860	2,423	1,056	24	156	39,839	34,009	3,072	2,846	77	18	79,861	197	0	197	80,058				
L2	208	1,331	732	159	7	136	12,011	10,253	699	514	55	13	23,545	172	1	173	23,718				
L3	82	212	155	72	2	55	2,543	2,171	230	240	6	1	5,209	69	0	69	5,278				
L4	34	18	29	46	0	5	476	406	157	58	0	0	1,097	6	0	6	1,103				
R1	65	2,354	1,039	484	10	0	17,048	14,553	976	789	13	3	33,382	0	0	33,382					
R2	21	112	104	77	1	1	1,706	1,457	166	251	3	1	3,584	1	0	1	3,585				
R3	45	525	235	104	2	14	3,856	2,246	279	246	13	3	7,689	17	0	17	7,706				
R4	156	673	535	80	5	88	8,778	7,494	311	244	59	13	16,899	111	0	111	17,010				
R5	127	853	475	162	5	74	7,794	6,653	453	207	54	12	15,174	94	0	94	15,268				
合計	1,035	11,938	5,732	2,260	56	528	94,052	80,288	6,319	5,436	281	64	186,441	667	1	668	187,109				

水系名：淀川水系 河川名：宇治川 流量規模：1/10 川上ダム整備後、天ヶ瀬再開発・大戸川ダムなし

(単位：百万円)

冠氾ブロック	一般資産被害額		農産物被害額				公共土木施設等被害額	営業停止損失	家屋における応急対策費用			事業所における応急対策費用	その他の間接被害	小計	合計	備考	
	家屋	家用品	事業所資産		農産家資産				清掃労働対価	代替活動等	小計						
			償却	在庫	償却	在庫											
UR	0	0	0	0	0	0	0	0	0	0	0	0	0	0	0	0	0
UKZ	0	0	0	0	0	0	0	0	0	0	0	0	0	0	0	0	0
合計	0	0	0	0	0	0	0	0	0	0	0	0	0	0	0	0	0

水系名：淀川水系 河川名：宇治川 流量規模：1/20 川上ダム整備後、天ヶ瀬再開発・大戸川ダムなし

(単位：百万円)

冠氾ブロック	一般資産被害額		農産物被害額				公共土木施設等被害額	営業停止損失	家屋における応急対策費用			事業所における応急対策費用	その他の間接被害	小計	合計	備考	
	家屋	家用品	事業所資産		農産家資産				清掃労働対価	代替活動等	小計						
			償却	在庫	償却	在庫											
UR	0	0	0	0	0	0	0	0	0	0	0	0	0	0	0	0	0
UKZ	0	0	0	0	0	0	0	0	0	0	0	0	0	0	0	0	0
合計	0	0	0	0	0	0	0	0	0	0	0	0	0	0	0	0	0

水系名：淀川水系 河川名：宇治川 流量規模：1/30 川上ダム整備後、天ヶ瀬再開発・大戸川ダムなし

(単位：百万円)

冠氾ブロック	一般資産被害額		農産物被害額				公共土木施設等被害額	営業停止損失	家屋における応急対策費用			事業所における応急対策費用	その他の間接被害	小計	合計	備考	
	家屋	家用品	事業所資産		農産家資産				清掃労働対価	代替活動等	小計						
			償却	在庫	償却	在庫											
UR	0	0	0	0	0	0	0	0	0	0	0	0	0	0	0	0	0
UKZ	0	0	0	0	0	0	0	0	0	0	0	0	0	0	0	0	0
合計	0	0	0	0	0	0	0	0	0	0	0	0	0	0	0	0	0

水系名：淀川水系 河川名：宇治川 流量規模：1/50 川上ダム整備後、天ヶ瀬再開発・大戸川ダムなし

(単位：百万円)

冠氾ブロック	一般資産被害額		農産物被害額				公共土木施設等被害額	営業停止損失	家屋における応急対策費用			事業所における応急対策費用	その他の間接被害	小計	合計	備考	
	家屋	家用品	事業所資産		農産家資産				清掃労働対価	代替活動等	小計						
			償却	在庫	償却	在庫											
UR	0	0	0	0	0	0	0	0	0	0	0	0	0	0	0	0	0
UKZ	0	0	0	0	0	0	0	0	0	0	0	0	0	0	0	0	0
合計	0	0	0	0	0	0	0	0	0	0	0	0	0	0	0	0	0

水系名：淀川水系 河川名：宇治川 流量規模：1/80 川上ダム整備後、天ヶ瀬再開発・大戸川ダムなし

(単位：百万円)

冠氾ブロック	一般資産被害額		農産物被害額				公共土木施設等被害額	営業停止損失	家屋における応急対策費用			事業所における応急対策費用	その他の間接被害	小計	合計	備考			
	家屋	家用品	事業所資産		農産家資産				清掃労働対価	代替活動等	小計								
			償却	在庫	償却	在庫													
UR	1,499	629	302	114	1	0	2,655	0	0	0	4,497	123	711	140	211	39	0	373	7,525
UKZ	29,108	16,930	7,562	2,992	18	6	56,616	79	1	80	95,906	3,058	997	1,702	2,699	1,033	0	6,790	159,392
合計	30,717	17,559	7,864	3,106	19	6	59,271	79	1	80	100,403	3,181	1,068	1,842	2,910	1,072	0	7,163	166,917

水系名：淀川水系 河川名：宇治川 流量規模：1/100 川上ダム整備後、天ヶ瀬再開発・大戸川ダムなし

(単位：百万円)

冠氾ブロック	一般資産被害額		農産物被害額				公共土木施設等被害額	営業停止損失	家屋における応急対策費用			事業所における応急対策費用	その他の間接被害	小計	合計	備考			
	家屋	家用品	事業所資産		農産家資産				清掃労働対価	代替活動等	小計								
			償却	在庫	償却	在庫													
UR	4,906	3,274	918	353	3	1	9,455	0	0	0	16,018	347	217	414	631	121	0	1,099	26,572
UKZ	42,239	26,287	10,775	4,444	24	8	83,777	115	4	119	141,918	3,767	1,354	2,154	3,508	1,395	0	8,670	234,484
合計	47,145	29,561	11,693	4,797	27	9	93,232	115	4	119	157,936	4,114	1,571	2,568	4,139	1,516	0	9,769	261,056

水系名：淀川水系 河川名：宇治川 流量規模：1/150 川上ダム整備後、天ヶ瀬再開発・大戸川ダムなし

(単位：百万円)

冠氾ブロック	一般資産被害額		農産物被害額				公共土木施設等被害額	営業停止損失	家屋における応急対策費用			事業所における応急対策費用	その他の間接被害	小計	合計	備考			
	家屋	家用品	事業所資産		農産家資産				清掃労働対価	代替活動等	小計								
			償却	在庫	償却	在庫													
UR	10,599	9,794	2,163	872	8	3	23,439	0	2	2	39,705	681	461	778	1,240	285	0	2,206	65,352
UKZ	55,431	34,142	13,086	5,444	30	10	108,142	127	5	142	182,194	4,219	1,643	2,521	4,164	1,682	0	10,165	301,644
合計	66,030	43,936	15,249	6,316	38	13	131,582	127	7	144	222,899	5,000	2,104	3,300	5,404	1,967	0	12,371	366,996

水系名：淀川水系 河川名：宇治川 流量規模：1/10 川上ダム整備後、天ヶ瀬再開発・大戸川ダム整備後 (単位：百万円)																						
対象ブロック	家庭		家庭用品		一般資産被害額				農作物被害額			公共土木施設等被害額	営業停止損失	家庭における応急対策費用			事業所における応急対策費用	その他の関係被害	小計	合計	備考	
					事業所資産		農漁家資産		小計	水稲	畑作物			小計	清掃労働対価	代替活動等						小計
					償却	在庫	償却	在庫														
UR	0	0	0	0	0	0	0	0	0	0	0	0	0	0	0	0	0	0	0	0	0	
UKZ	0	0	0	0	0	0	0	0	0	0	0	0	0	0	0	0	0	0	0	0	0	
合計	0	0	0	0	0	0	0	0	0	0	0	0	0	0	0	0	0	0	0	0	0	

水系名：淀川水系 河川名：宇治川 流量規模：1/20 川上ダム整備後、天ヶ瀬再開発・大戸川ダム整備後 (単位：百万円)																						
対象ブロック	家庭		家庭用品		一般資産被害額				農作物被害額			公共土木施設等被害額	営業停止損失	家庭における応急対策費用			事業所における応急対策費用	その他の関係被害	小計	合計	備考	
					事業所資産		農漁家資産		小計	水稲	畑作物			小計	清掃労働対価	代替活動等						小計
					償却	在庫	償却	在庫														
UR	0	0	0	0	0	0	0	0	0	0	0	0	0	0	0	0	0	0	0	0	0	
UKZ	0	0	0	0	0	0	0	0	0	0	0	0	0	0	0	0	0	0	0	0	0	
合計	0	0	0	0	0	0	0	0	0	0	0	0	0	0	0	0	0	0	0	0	0	

水系名：淀川水系 河川名：宇治川 流量規模：1/30 川上ダム整備後、天ヶ瀬再開発・大戸川ダム整備後 (単位：百万円)																						
対象ブロック	家庭		家庭用品		一般資産被害額				農作物被害額			公共土木施設等被害額	営業停止損失	家庭における応急対策費用			事業所における応急対策費用	その他の関係被害	小計	合計	備考	
					事業所資産		農漁家資産		小計	水稲	畑作物			小計	清掃労働対価	代替活動等						小計
					償却	在庫	償却	在庫														
UR	0	0	0	0	0	0	0	0	0	0	0	0	0	0	0	0	0	0	0	0	0	
UKZ	0	0	0	0	0	0	0	0	0	0	0	0	0	0	0	0	0	0	0	0	0	
合計	0	0	0	0	0	0	0	0	0	0	0	0	0	0	0	0	0	0	0	0	0	

水系名：淀川水系 河川名：宇治川 流量規模：1/50 川上ダム整備後、天ヶ瀬再開発・大戸川ダム整備後 (単位：百万円)																						
対象ブロック	家庭		家庭用品		一般資産被害額				農作物被害額			公共土木施設等被害額	営業停止損失	家庭における応急対策費用			事業所における応急対策費用	その他の関係被害	小計	合計	備考	
					事業所資産		農漁家資産		小計	水稲	畑作物			小計	清掃労働対価	代替活動等						小計
					償却	在庫	償却	在庫														
UR	0	0	0	0	0	0	0	0	0	0	0	0	0	0	0	0	0	0	0	0	0	
UKZ	0	0	0	0	0	0	0	0	0	0	0	0	0	0	0	0	0	0	0	0	0	
合計	0	0	0	0	0	0	0	0	0	0	0	0	0	0	0	0	0	0	0	0	0	

水系名：淀川水系 河川名：宇治川 流量規模：1/80 川上ダム整備後、天ヶ瀬再開発・大戸川ダム整備後 (単位：百万円)																						
対象ブロック	家庭		家庭用品		一般資産被害額				農作物被害額			公共土木施設等被害額	営業停止損失	家庭における応急対策費用			事業所における応急対策費用	その他の関係被害	小計	合計	備考	
					事業所資産		農漁家資産		小計	水稲	畑作物			小計	清掃労働対価	代替活動等						小計
					償却	在庫	償却	在庫														
UR	0	0	0	0	0	0	0	0	0	0	0	0	0	0	0	0	0	0	0	0	0	
UKZ	0	0	0	0	0	0	0	0	0	0	0	0	0	0	0	0	0	0	0	0	0	
合計	0	0	0	0	0	0	0	0	0	0	0	0	0	0	0	0	0	0	0	0	0	

水系名：淀川水系 河川名：宇治川 流量規模：1/100 川上ダム整備後、天ヶ瀬再開発・大戸川ダム整備後 (単位：百万円)																						
対象ブロック	家庭		家庭用品		一般資産被害額				農作物被害額			公共土木施設等被害額	営業停止損失	家庭における応急対策費用			事業所における応急対策費用	その他の関係被害	小計	合計	備考	
					事業所資産		農漁家資産		小計	水稲	畑作物			小計	清掃労働対価	代替活動等						小計
					償却	在庫	償却	在庫														
UR	0	0	0	0	0	0	0	0	0	0	0	0	0	0	0	0	0	0	0	0	0	
UKZ	0	0	0	0	0	0	0	0	0	0	0	0	0	0	0	0	0	0	0	0	0	
合計	0	0	0	0	0	0	0	0	0	0	0	0	0	0	0	0	0	0	0	0	0	

水系名：淀川水系 河川名：宇治川 流量規模：1/150 川上ダム整備後、天ヶ瀬再開発・大戸川ダム整備後 (単位：百万円)																						
対象ブロック	家庭		家庭用品		一般資産被害額				農作物被害額			公共土木施設等被害額	営業停止損失	家庭における応急対策費用			事業所における応急対策費用	その他の関係被害	小計	合計	備考	
					事業所資産		農漁家資産		小計	水稲	畑作物			小計	清掃労働対価	代替活動等						小計
					償却	在庫	償却	在庫														
UR	0	0	0	0	0	0	0	0	0	0	0	0	0	0	0	0	0	0	0	0	0	
UKZ	0	0	0	0	0	0	0	0	0	0	0	0	0	0	0	0	0	0	0	0	0	
合計	0	0	0	0	0	0	0	0	0	0	0	0	0	0	0	0	0	0	0	0	0	

水系名：淀川水系 河川名：大戸川 流量規模：1/10 大戸川ダムなし

(単位：百万円)

冠道ブロック	家屋		一般資産検査額				農作物検査額			公共土木施設等検査額	営業停止損失	家屋における応急対策費用			事業所における応急対策費用	その他の間接被害	小計	合計	備考
			事業所資産		農漁家資産		水稲	畑作物	小計			清掃労働対価	代替活動等	小計					
			償却	在庫	償却	在庫													
L1	0	0	0	0	0	0	0	0	0	0	0	0	0	0	0	0	0	0	0
L2	4	1	1	1	0	0	7	6	0	6	13	0	0	0	0	0	0	0	26
L3	0	0	0	0	0	0	0	0	0	0	0	0	0	0	0	0	0	0	0
L4	0	0	0	0	0	0	0	0	0	0	0	0	0	0	0	0	0	0	0
R1	0	0	0	0	0	0	0	0	0	0	0	0	0	0	0	0	0	0	0
R2	0	0	0	0	0	0	0	0	0	0	0	0	0	0	0	0	0	0	0
R3	0	0	0	0	0	0	0	0	0	0	0	0	0	0	0	0	0	0	0
R4	0	0	0	0	0	0	0	0	0	0	0	0	0	0	0	0	0	0	0
R5	0	0	0	0	0	0	0	0	0	0	0	0	0	0	0	0	0	0	0
合計	4	1	1	1	0	0	7	6	0	6	13	0	0	0	0	0	0	0	26

水系名：淀川水系 河川名：大戸川 流量規模：1/20 大戸川ダムなし

(単位：百万円)

冠道ブロック	家屋		一般資産検査額				農作物検査額			公共土木施設等検査額	営業停止損失	家屋における応急対策費用			事業所における応急対策費用	その他の間接被害	小計	合計	備考
			事業所資産		農漁家資産		水稲	畑作物	小計			清掃労働対価	代替活動等	小計					
			償却	在庫	償却	在庫													
L1	0	0	0	0	0	0	0	0	0	0	0	0	0	0	0	0	0	0	0
L2	4	1	2	1	0	0	8	7	0	7	15	1	0	0	0	0	0	1	31
L3	0	0	0	0	0	0	0	0	0	0	0	0	0	0	0	0	0	0	0
L4	0	0	0	0	0	0	0	0	0	0	0	0	0	0	0	0	0	0	0
R1	0	0	0	0	0	0	0	0	0	0	0	0	0	0	0	0	0	0	0
R2	0	0	0	0	0	0	0	0	0	0	0	0	0	0	0	0	0	0	0
R3	0	0	0	0	0	0	0	0	0	0	0	0	0	0	0	0	0	0	0
R4	0	0	0	0	0	0	0	0	0	0	0	0	0	0	0	0	0	0	0
R5	0	0	0	0	0	0	0	0	0	0	0	0	0	0	0	0	0	0	0
合計	4	1	2	1	0	0	8	7	0	7	15	1	0	0	0	0	0	1	31

水系名：淀川水系 河川名：大戸川 流量規模：1/30 大戸川ダムなし

(単位：百万円)

冠道ブロック	家屋		一般資産検査額				農作物検査額			公共土木施設等検査額	営業停止損失	家屋における応急対策費用			事業所における応急対策費用	その他の間接被害	小計	合計	備考
			事業所資産		農漁家資産		水稲	畑作物	小計			清掃労働対価	代替活動等	小計					
			償却	在庫	償却	在庫													
L1	0	0	0	0	0	0	0	0	0	0	0	0	0	0	0	0	0	0	0
L2	7	4	2	1	0	0	14	7	0	7	24	1	0	1	1	0	0	2	47
L3	0	0	0	0	0	0	0	0	0	0	0	0	0	0	0	0	0	0	0
L4	0	0	0	0	0	0	0	0	0	0	0	0	0	0	0	0	0	0	0
R1	0	0	0	0	0	0	0	0	0	0	0	0	0	0	0	0	0	0	0
R2	0	0	0	0	0	0	0	0	0	0	0	0	0	0	0	0	0	0	0
R3	0	0	0	0	0	0	0	0	0	0	0	0	0	0	0	0	0	0	0
R4	0	0	0	0	0	0	0	0	0	0	0	0	0	0	0	0	0	0	0
R5	0	0	0	0	0	0	0	0	0	0	0	0	0	0	0	0	0	0	0
合計	7	4	2	1	0	0	14	7	0	7	24	1	0	1	1	0	0	2	47

水系名：淀川水系 河川名：大戸川 流量規模：1/50 大戸川ダムなし

(単位：百万円)

冠道ブロック	家屋		一般資産検査額				農作物検査額			公共土木施設等検査額	営業停止損失	家屋における応急対策費用			事業所における応急対策費用	その他の間接被害	小計	合計	備考
			事業所資産		農漁家資産		水稲	畑作物	小計			清掃労働対価	代替活動等	小計					
			償却	在庫	償却	在庫													
L1	0	0	0	0	0	0	0	0	0	0	0	0	0	0	0	0	0	0	0
L2	7	4	2	1	0	0	14	8	0	8	24	1	0	1	1	0	0	2	48
L3	0	0	0	0	0	0	0	0	0	0	0	0	0	0	0	0	0	0	0
L4	2	1	0	0	0	0	3	0	0	3	6	0	0	0	0	0	0	0	9
R1	0	0	0	0	0	0	0	0	0	0	0	0	0	0	0	0	0	0	0
R2	0	0	0	0	0	0	0	0	0	0	0	0	0	0	0	0	0	0	0
R3	19	7	12	7	0	0	45	2	0	2	77	4	1	2	3	0	0	7	131
R4	0	0	0	0	0	0	0	0	0	0	0	0	0	0	0	0	0	0	0
R5	0	0	0	0	0	0	0	0	0	0	0	0	0	0	0	0	0	0	0
合計	28	12	14	8	0	0	62	10	0	10	107	5	1	3	4	0	0	9	188

水系名：淀川水系 河川名：大戸川 流量規模：1/80 大戸川ダムなし

(単位：百万円)

冠道ブロック	家屋		一般資産検査額				農作物検査額			公共土木施設等検査額	営業停止損失	家屋における応急対策費用			事業所における応急対策費用	その他の間接被害	小計	合計	備考
			事業所資産		農漁家資産		水稲	畑作物	小計			清掃労働対価	代替活動等	小計					
			償却	在庫	償却	在庫													
L1	0	0	0	0	0	0	0	0	0	0	0	0	0	0	0	0	0	0	0
L2	25	19	5	3	0	0	52	13	0	13	88	1	1	2	3	0	0	4	157
L3	0	0	0	0	0	0	0	0	0	0	0	0	0	0	0	0	0	0	0
L4	7	6	0	0	0	0	13	1	0	1	22	0	0	0	0	0	0	0	36
R1	0	0	0	0	0	0	0	0	0	0	0	0	0	0	0	0	0	0	0
R2	0	0	1	1	0	0	2	0	0	0	3	1	0	0	0	0	0	1	6
R3	37	26	16	11	0	0	90	2	0	2	153	5	1	3	4	0	0	9	254
R4	49	54	4	4	0	0	111	16	0	16	186	2	2	3	5	0	0	7	320
R5	0	0	0	0	0	0	0	0	0	0	0	0	0	0	0	0	0	0	0
合計	118	105	26	19	0	0	268	32	0	32	452	9	4	8	12	0	0	21	773

水系名：淀川水系 河川名：大戸川 流量規模：1/100 大戸川ダムなし

(単位：百万円)

冠道ブロック	家屋		一般資産検査額				農作物検査額			公共土木施設等検査額	営業停止損失	家屋における応急対策費用			事業所における応急対策費用	その他の間接被害	小計	合計	備考
			事業所資産		農漁家資産		水稲	畑作物	小計			清掃労働対価	代替活動等	小計					
			償却	在庫	償却	在庫													
L1	0	0	0	0	0	0	0	0	0	0	0	0	0	0	0	0	0	0	0
L2	48	45	11	6	0	0	110	15	0	15	186	2	2	3	5	0	0	7	318
L3	0	0	0	0	0	0	0	0	0	0	0	0	0	0	0	0	0	0	0
L4	10	7	0	0	0	0	17	1	0	1	30	0	0	0	0	0	0	1	48
R1	0	0	0	0	0	0	0	0	0	0	0	0	0	0	0	0	0	0	0
R2	0	0	1	1	0	0	2	0	0	0	3	1	0	0	0	0	0	1	6
R3	37	26	16	11	0	0	90	2	0	2	155	5	1	3	4	0	0	9	256
R4	54	58	4	4	0	0	121	17	0	17	205	2	2	3	5	0	0	7	350
R5	0	0	0	0	0	0	0	0	0	0	0	0	0	0	0	0	0	0	0
合計	149	137	32	22	0	0	340	35	0	35	579	10	5	10	15	0	0	25	978

水系名：淀川水系 河川名：大戸川

流量規模：1/10

大戸川ダム整備後

(単位：百万円)

区画ブロック	家種	家屋用品	一般資産被害額				小計	農作物被害額			公共土木施設等被害額	営業停止損失	家屋における応急対策費用		事業所における応急対策費用	その他の間接被害	小計	合計	備考	
			事務所資産		農産家資産			水稲	畑作物	小計			清掃労働対価	代替活動等						小計
			償却	在庫	償却	在庫														
L1	0	0	0	0	0	0	0	0	0	0	0	0	0	0	0	0	0	0	0	
L2	4	1	1	1	0	0	7	5	0	5	13	0	0	0	0	0	0	0	25	
L3	0	0	0	0	0	0	0	0	0	0	0	0	0	0	0	0	0	0	0	
L4	0	0	0	0	0	0	0	0	0	0	0	0	0	0	0	0	0	0	0	
R1	0	0	0	0	0	0	0	0	0	0	0	0	0	0	0	0	0	0	0	
R2	0	0	0	0	0	0	0	0	0	0	0	0	0	0	0	0	0	0	0	
R3	0	0	0	0	0	0	0	0	0	0	0	0	0	0	0	0	0	0	0	
R4	0	0	0	0	0	0	0	0	0	0	0	0	0	0	0	0	0	0	0	
R5	0	0	0	0	0	0	0	0	0	0	0	0	0	0	0	0	0	0	0	
合計	4	1	1	1	0	0	7	5	0	5	13	0	0	0	0	0	0	0	25	

水系名：淀川水系 河川名：大戸川

流量規模：1/20

大戸川ダム整備後

(単位：百万円)

区画ブロック	家種	家屋用品	一般資産被害額				小計	農作物被害額			公共土木施設等被害額	営業停止損失	家屋における応急対策費用		事業所における応急対策費用	その他の間接被害	小計	合計	備考	
			事務所資産		農産家資産			水稲	畑作物	小計			清掃労働対価	代替活動等						小計
			償却	在庫	償却	在庫														
L1	0	0	0	0	0	0	0	0	0	0	0	0	0	0	0	0	0	0	0	
L2	4	1	2	1	0	0	8	6	0	6	15	1	0	0	0	0	0	1	30	
L3	0	0	0	0	0	0	0	0	0	0	0	0	0	0	0	0	0	0	0	
L4	0	0	0	0	0	0	0	0	0	0	0	0	0	0	0	0	0	0	0	
R1	0	0	0	0	0	0	0	0	0	0	0	0	0	0	0	0	0	0	0	
R2	0	0	0	0	0	0	0	0	0	0	0	0	0	0	0	0	0	0	0	
R3	0	0	0	0	0	0	0	0	0	0	0	0	0	0	0	0	0	0	0	
R4	0	0	0	0	0	0	0	0	0	0	0	0	0	0	0	0	0	0	0	
R5	0	0	0	0	0	0	0	0	0	0	0	0	0	0	0	0	0	0	0	
合計	4	1	2	1	0	0	8	6	0	6	15	1	0	0	0	0	0	1	30	

水系名：淀川水系 河川名：大戸川

流量規模：1/30

大戸川ダム整備後

(単位：百万円)

区画ブロック	家種	家屋用品	一般資産被害額				小計	農作物被害額			公共土木施設等被害額	営業停止損失	家屋における応急対策費用		事業所における応急対策費用	その他の間接被害	小計	合計	備考	
			事務所資産		農産家資産			水稲	畑作物	小計			清掃労働対価	代替活動等						小計
			償却	在庫	償却	在庫														
L1	0	0	0	0	0	0	0	0	0	0	0	0	0	0	0	0	0	0	0	
L2	4	1	2	1	0	0	8	6	0	6	15	1	0	0	0	0	0	1	30	
L3	0	0	0	0	0	0	0	0	0	0	0	0	0	0	0	0	0	0	0	
L4	0	0	0	0	0	0	0	0	0	0	0	0	0	0	0	0	0	0	0	
R1	0	0	0	0	0	0	0	0	0	0	0	0	0	0	0	0	0	0	0	
R2	0	0	0	0	0	0	0	0	0	0	0	0	0	0	0	0	0	0	0	
R3	0	0	0	0	0	0	0	0	0	0	0	0	0	0	0	0	0	0	0	
R4	0	0	0	0	0	0	0	0	0	0	0	0	0	0	0	0	0	0	0	
R5	0	0	0	0	0	0	0	0	0	0	0	0	0	0	0	0	0	0	0	
合計	4	1	2	1	0	0	8	6	0	6	15	1	0	0	0	0	0	1	30	

水系名：淀川水系 河川名：大戸川

流量規模：1/50

大戸川ダム整備後

(単位：百万円)

区画ブロック	家種	家屋用品	一般資産被害額				小計	農作物被害額			公共土木施設等被害額	営業停止損失	家屋における応急対策費用		事業所における応急対策費用	その他の間接被害	小計	合計	備考	
			事務所資産		農産家資産			水稲	畑作物	小計			清掃労働対価	代替活動等						小計
			償却	在庫	償却	在庫														
L1	0	0	0	0	0	0	0	0	0	0	0	0	0	0	0	0	0	0	0	
L2	6	2	2	1	0	0	11	7	0	7	19	1	0	1	0	0	0	2	39	
L3	0	0	0	0	0	0	0	0	0	0	0	0	0	0	0	0	0	0	0	
L4	0	0	0	0	0	0	0	0	0	0	0	0	0	0	0	0	0	0	0	
R1	0	0	0	0	0	0	0	0	0	0	0	0	0	0	0	0	0	0	0	
R2	0	0	0	0	0	0	0	0	0	0	0	0	0	0	0	0	0	0	0	
R3	0	0	0	0	0	0	0	0	0	0	0	0	0	0	0	0	0	0	0	
R4	0	0	0	0	0	0	0	0	0	0	0	0	0	0	0	0	0	0	0	
R5	0	0	0	0	0	0	0	0	0	0	0	0	0	0	0	0	0	0	0	
合計	6	2	2	1	0	0	11	7	0	7	19	1	0	1	0	0	0	2	39	

水系名：淀川水系 河川名：大戸川

流量規模：1/80

大戸川ダム整備後

(単位：百万円)

区画ブロック	家種	家屋用品	一般資産被害額				小計	農作物被害額			公共土木施設等被害額	営業停止損失	家屋における応急対策費用		事業所における応急対策費用	その他の間接被害	小計	合計	備考	
			事務所資産		農産家資産			水稲	畑作物	小計			清掃労働対価	代替活動等						小計
			償却	在庫	償却	在庫														
L1	0	0	0	0	0	0	0	0	0	0	0	0	0	0	0	0	0	0	0	
L2	7	4	2	1	0	0	14	7	0	7	24	1	0	1	0	0	0	2	47	
L3	0	0	0	0	0	0	0	0	0	0	0	0	0	0	0	0	0	0	0	
L4	0	0	0	0	0	0	0	0	0	0	0	0	0	0	0	0	0	0	0	
R1	0	0	0	0	0	0	0	0	0	0	0	0	0	0	0	0	0	0	0	
R2	0	0	0	0	0	0	0	0	0	0	0	0	0	0	0	0	0	0	0	
R3	0	0	0	0	0	0	0	0	0	0	0	0	0	0	0	0	0	0	0	
R4	0	0	0	0	0	0	0	0	0	0	0	0	0	0	0	0	0	0	0	
R5	0	0	0	0	0	0	0	0	0	0	0	0	0	0	0	0	0	0	0	
合計	7	4	2	1	0	0	14	7	0	7	24	1	0	1	0	0	0	2	47	

水系名：淀川水系 河川名：大戸川

流量規模：1/100

大戸川ダム整備後

(単位：百万円)

区画ブロック	家種	家屋用品	一般資産被害額				小計	農作物被害額			公共土木施設等被害額	営業停止損失	家屋における応急対策費用		事業所における応急対策費用	その他の間接被害	小計	合計	備考	
			事務所資産		農産家資産			水稲	畑作物	小計			清掃労働対価	代替活動等						小計
			償却	在庫	償却	在庫														
L1	0	0	0	0	0	0	0	0	0	0	0	0	0	0	0	0	0	0	0	
L2	0	0	0	0	0	0	0	0	0	0	0	0	0	0	0	0	0	0	0	
L3	7	4	2	1	0	0	14	7	0	7	24	1	0	1	0	0	0	2	47	
L4	0	0	0	0	0	0	0	0	0	0	0	0	0	0	0	0	0	0	0	
R1	0	0	0	0	0	0	0	0	0	0	0	0	0	0	0	0	0	0	0	
R2	0	0	0	0	0	0	0	0	0	0	0	0	0	0	0	0	0	0	0	
R3	0	0	0	0	0	0	0	0	0	0	0	0	0	0	0	0	0	0	0	
R4	0	0	0	0	0	0	0	0	0	0	0	0	0	0	0	0	0	0	0	
R5	0	0	0	0	0	0	0	0	0	0	0	0	0	0	0	0	0	0	0	
合計	7	4	2	1	0	0	14	7	0	7	24	1	0	1	0	0	0	2	47	

様式-4 年平均被害軽減期待額

水系名：淀川 河川名：淀川・木津川・桂川 対象河道：整備計画河道（なんば線未完成） (単位：百万円)

流量規模	超過確率	被害額			区間平均被害額 ④	区間確率 ⑤	年平均被害額 ④×⑤	年平均被害額の累計＝ 年平均被害軽減期待額	備考
		事業を実施しない場合 ①	事業を実施した場合 ②	軽減額 ③＝①－②					
1/2	0.50000	0	0	0	0	0.400	0	0	
1/10	0.10000	0	0	0	0	0.050	0	0	
1/20	0.05000	0	0	0	0	0.017	0	0	
1/30	0.03333	0	0	0	0	0.013	0	0	
1/50	0.02000	0	0	0	0	0.008	0	0	
1/80	0.01250	0	0	0	0	0.003	0	0	
1/100	0.01000	0	0	0	0	0.003	0	0	
1/150	0.00667	0	0	0	0	0.003	0	0	
1/200	0.00500	18,489.719	0	18,489.719	9,244.860	0.002	15,408	15,408	

水系名：淀川 河川名：淀川・木津川・桂川 対象河道：整備計画河道（なんば線完成） (単位：百万円)

流量規模	超過確率	被害額			区間平均被害額 ④	区間確率 ⑤	年平均被害額 ④×⑤	年平均被害額の累計＝ 年平均被害軽減期待額	備考
		事業を実施しない場合 ①	事業を実施した場合 ②	軽減額 ③＝①－②					
1/2	0.50000	0	0	0	0	0.400	0	0	
1/10	0.10000	0	0	0	0	0.050	0	0	
1/20	0.05000	0	0	0	0	0.017	0	0	
1/30	0.03333	0	0	0	0	0.013	0	0	
1/50	0.02000	0	0	0	0	0.008	0	0	
1/80	0.01250	0	0	0	0	0.003	0	0	
1/100	0.01000	0	0	0	0	0.003	0	0	
1/150	0.00667	0	0	0	0	0.003	0	0	
1/200	0.00500	17,879.825	0	17,879.825	8,939.913	0.002	14,900	14,900	

水系名：淀川 河川名：宇治川 対象河道：整備計画河道 (単位：百万円)

流量規模	超過確率	被害額			区間平均被害額 ④	区間確率 ⑤	年平均被害額 ④×⑤	年平均被害額の累計＝ 年平均被害軽減期待額	備考
		事業を実施しない場合 ①	事業を実施した場合 ②	軽減額 ③＝①－②					
1/2	0.50000	0	0	0	0	0.400	0	0	
1/10	0.10000	0	0	0	0	0.050	0	0	
1/20	0.05000	0	0	0	0	0.017	0	0	
1/30	0.03333	0	0	0	0	0.013	0	0	
1/50	0.02000	0	0	0	0	0.008	0	0	
1/80	0.01250	166,917	0	166,917	83,459	0.008	626	626	
1/100	0.01000	261,056	0	261,056	213,987	0.003	535	1,161	
1/150	0.00667	366,996	0	366,996	314,026	0.003	1,047	2,208	

水系名：淀川 河川名：大戸川 対象河道：整備計画河道 (単位：百万円)

流量規模	超過確率	被害額			区間平均被害額 ④	区間確率 ⑤	年平均被害額 ④×⑤	年平均被害額の累計＝ 年平均被害軽減期待額	備考
		事業を実施しない場合 ①	事業を実施した場合 ②	軽減額 ③＝①－②					
1/2	0.50000	0	0	0	1	0.400	0	0	
1/10	0.10000	26	25	1	1	0.050	0	0	
1/20	0.05000	31	30	1	9	0.017	0	0	
1/30	0.03333	47	30	17	83	0.013	1	1	
1/50	0.02000	188	39	149	438	0.008	3	4	
1/80	0.01250	773	47	726	829	0.003	2	6	
1/100	0.01000	979	47	932					

※
 便益の算出では、天ヶ瀬ダム再開事業と大戸川ダム事業が一体となって発現する効果を、両事業の洪水調節容量の比率で按分することにより算出。
 なお、天ヶ瀬ダム再開事業は、既設ダムの放流能力を増強する事業であるため、便宜上、天ヶ瀬ダムの現行容量を放流能力の増加分と既存の放流能力の比率により按分し、天ヶ瀬ダム再開事業相当の洪水調節容量とした。

【H44まで】
 年平均被害軽減期待額合計 = 15,408 (淀川等) + 2,208 (宇治川) + 6 (大戸川) = 17,622百万円
 △大戸川ダム分 = 17,622百万円 × 21,900千m³ / (21,900 + 5,263) 千m³ = 14,202百万円
 【H45以降】
 年平均被害軽減期待額合計 = 14,900 (淀川等) + 2,208 (宇治川) + 6 (大戸川) = 17,114百万円
 △大戸川ダム分 = 17,114百万円 × 21,900千m³ / (21,900 + 5,263) 千m³ = 13,798百万円

(21,900千m³：大戸川ダム治水容量)
 (5,263千m³：天ヶ瀬ダム再開事業分治水容量=20,000千m³×(300/1,140) m³/s)
 (20,000千m³：現天ヶ瀬ダム治水容量)
 (300m³/s：再開増量分放流能力)
 (1,140m³/s：再開後合計放流能力)

年次	年度	t	割引率 4%	デフレター	便 益 (B)			計 ①+②	費 用 (C)				費用便益比 B/C	純現在価値 B-C		
					便 益		残存価値 ②		建設費③		維持管理費④				計③+④	
					便益	現在価値 ①			費用	現在価値	費用	現在価値			費用	現在価値
基準	H 27	0	1.000	1.000												
整備期間 (H 28 ~ H 44年)	H 28	1	0.962	1.000	0	0		1,651	1,588	0	0	1,651	1,588			
	H 29	2	0.925	1.000	0	0		2,279	2,107	0	0	2,279	2,107			
	H 30	3	0.889	1.000	0	0		267	237	0	0	267	237			
	H 31	4	0.855	1.000	0	0		267	228	0	0	267	228			
	H 32	5	0.822	1.000	0	0		267	219	0	0	267	219			
	H 33	6	0.790	1.000	0	0		2,189	1,730	0	0	2,189	1,730			
	H 34	7	0.760	1.000	0	0		1,288	979	0	0	1,288	979			
	H 35	8	0.731	1.000	0	0		964	704	0	0	964	704			
	H 36	9	0.703	1.000	0	0		947	665	0	0	947	665			
	H 37	10	0.676	1.000	0	0		1,935	1,307	0	0	1,935	1,307			
	H 38	11	0.650	1.000	0	0		1,485	965	0	0	1,485	965			
	H 39	12	0.625	1.000	0	0		4,299	2,685	0	0	4,299	2,685			
	H 40	13	0.601	1.000	0	0		5,201	3,124	0	0	5,201	3,124			
	H 41	14	0.577	1.000	0	0		6,855	3,959	0	0	6,855	3,959			
	H 42	15	0.555	1.000	0	0		6,912	3,838	0	0	6,912	3,838			
	H 43	16	0.534	1.000	0	0		9,139	4,879	0	0	9,139	4,879			
	H 44	17	0.513	1.000	0	0		1,875	963	0	0	1,875	963			
施設完成後の 評価期間 (50年)	H 45	18	0.494	1.000	13,798	6,811				286	141	286	141			
	H 46	19	0.475	1.000	13,798	6,549				286	136	286	136			
	H 47	20	0.456	1.000	13,798	6,297				286	131	286	131			
	H 48	21	0.439	1.000	13,798	6,055				286	126	286	126			
	H 49	22	0.422	1.000	13,798	5,822				286	121	286	121			
	H 50	23	0.406	1.000	13,798	5,598				286	116	286	116			
	H 51	24	0.390	1.000	13,798	5,383				286	112	286	112			
	H 52	25	0.375	1.000	13,798	5,176				286	107	286	107			
	H 53	26	0.361	1.000	13,798	4,977				286	103	286	103			
	H 54	27	0.347	1.000	13,798	4,785				286	99	286	99			
	H 55	28	0.333	1.000	13,798	4,601				286	95	286	95			
	H 56	29	0.321	1.000	13,798	4,424				286	92	286	92			
	H 57	30	0.308	1.000	13,798	4,254				286	88	286	88			
	H 58	31	0.296	1.000	13,798	4,091				286	85	286	85			
	H 59	32	0.285	1.000	13,798	3,933				286	82	286	82			
	H 60	33	0.274	1.000	13,798	3,782				286	78	286	78			
	H 61	34	0.264	1.000	13,798	3,636				286	75	286	75			
	H 62	35	0.253	1.000	13,798	3,497				286	72	286	72			
	H 63	36	0.244	1.000	13,798	3,362				286	70	286	70			
	H 64	37	0.234	1.000	13,798	3,233				286	67	286	67			
	H 65	38	0.225	1.000	13,798	3,108				286	64	286	64			
	H 66	39	0.217	1.000	13,798	2,989				286	62	286	62			
	H 67	40	0.208	1.000	13,798	2,874				286	60	286	60			
	H 68	41	0.200	1.000	13,798	2,763				286	57	286	57			
	H 69	42	0.193	1.000	13,798	2,657				286	55	286	55			
	H 70	43	0.185	1.000	13,798	2,555				286	53	286	53			
	H 71	44	0.178	1.000	13,798	2,457				286	51	286	51			
	H 72	45	0.171	1.000	13,798	2,362				286	49	286	49			
	H 73	46	0.165	1.000	13,798	2,271				286	47	286	47			
	H 74	47	0.158	1.000	13,798	2,184				286	45	286	45			
	H 75	48	0.152	1.000	13,798	2,100				286	44	286	44			
	H 76	49	0.146	1.000	13,798	2,019				286	42	286	42			
H 77	50	0.141	1.000	13,798	1,942				286	40	286	40				
H 78	51	0.135	1.000	13,798	1,867				286	39	286	39				
H 79	52	0.130	1.000	13,798	1,795				286	37	286	37				
H 80	53	0.125	1.000	13,798	1,726				286	36	286	36				
H 81	54	0.120	1.000	13,798	1,660				286	34	286	34				
H 82	55	0.116	1.000	13,798	1,596				286	33	286	33				
H 83	56	0.111	1.000	13,798	1,534				286	32	286	32				
H 84	57	0.107	1.000	13,798	1,475				286	31	286	31				
H 85	58	0.103	1.000	13,798	1,419				286	29	286	29				
H 86	59	0.099	1.000	13,798	1,364				286	28	286	28				
H 87	60	0.095	1.000	13,798	1,312				286	27	286	27				
H 88	61	0.091	1.000	13,798	1,261				286	26	286	26				
H 89	62	0.088	1.000	13,798	1,213				286	25	286	25				
H 90	63	0.085	1.000	13,798	1,166				286	24	286	24				
H 91	64	0.081	1.000	13,798	1,121				286	23	286	23				
H 92	65	0.078	1.000	13,798	1,078				286	22	286	22				
H 93	66	0.075	1.000	13,798	1,037				286	21	286	21				
H 94	67	0.072	1.000	13,798	997				286	21	286	21				
合 計					689,900	152,168	2,097	154,265	47,820	30,177	14,300	3,153	62,120	33,330	4.6	120,935

大戸川ダム建設事業										河川名：淀川・宇治川・大戸川				単位：百万円		
水系名：淀川水系																
様式-5 費用対便益（〔全体事業：残事業費+10%〕）																
年次	年度	t	割引率 4%	デフレーター	便益 (B)			計 ①+②	費用 (C)				費用便益比 B/C	純現在価値 B-C		
					便益	現在価値 ①	残存価値 ②		建設費③		費用④				計③+④	
									費用	現在価値	費用	現在価値			費用	現在価値
基準	H 27	0	1.000	1.000						115	693	0	0	115	693	
	S 53	-37	4.268	1.412	0	0				215	1,144	0	0	215	1,144	
	S 54	-36	4.104	1.296	0	0				248	1,148	0	0	248	1,148	
	S 55	-35	3.946	1.173	0	0				277	1,213	0	0	277	1,213	
	S 56	-34	3.794	1.154	0	0				235	981	0	0	235	981	
	S 57	-33	3.648	1.144	0	0				246	993	0	0	246	993	
	S 58	-32	3.508	1.151	0	0				238	909	0	0	238	909	
	S 59	-31	3.373	1.133	0	0				232	864	0	0	232	864	
	S 60	-30	3.243	1.148	0	0				181	646	0	0	181	646	
	S 61	-29	3.119	1.144	0	0				355	1,202	0	0	355	1,202	
	S 62	-28	2.999	1.129	0	0				341	1,081	0	0	341	1,081	
	S 63	-27	2.883	1.099	0	0				445	1,291	0	0	445	1,291	
	H 1	-26	2.772	1.047	0	0				952	2,553	0	0	952	2,553	
	H 2	-25	2.666	1.006	0	0				1,126	2,829	0	0	1,126	2,829	
	H 3	-24	2.563	0.980	0	0				981	2,345	0	0	981	2,345	
	H 4	-23	2.465	0.970	0	0				1,090	2,503	0	0	1,090	2,503	
	H 5	-22	2.370	0.969	0	0				1,109	2,451	0	0	1,109	2,451	
	H 6	-21	2.279	0.970	0	0				2,240	4,761	0	0	2,240	4,761	
	H 7	-20	2.191	0.970	0	0				4,671	9,572	0	0	4,671	9,572	
	H 8	-19	2.107	0.973	0	0				5,094	9,972	0	0	5,094	9,972	
	H 9	-18	2.026	0.966	0	0				5,148	9,856	0	0	5,148	9,856	
	H 10	-17	1.948	0.983	0	0				5,459	10,175	0	0	5,459	10,175	
	H 11	-16	1.873	0.995	0	0				3,112	5,556	0	0	3,112	5,556	
	H 12	-15	1.801	0.991	0	0				4,117	7,242	0	0	4,117	7,242	
	H 13	-14	1.732	1.016	0	0				3,912	6,742	0	0	3,912	6,742	
	H 14	-13	1.665	1.035	0	0				2,724	4,528	0	0	2,724	4,528	
	H 15	-12	1.601	1.038	0	0				1,454	2,319	0	0	1,454	2,319	
	H 16	-11	1.539	1.036	0	0				696	1,063	0	0	696	1,063	
	H 17	-10	1.480	1.032	0	0				1,714	2,488	0	0	1,714	2,488	
	H 18	-9	1.423	1.020	0	0				1,816	2,502	0	0	1,816	2,502	
	H 19	-8	1.369	1.007	0	0				977	1,266	0	0	977	1,266	
	H 20	-7	1.316	0.985	0	0				491	632	0	0	491	632	
	H 21	-6	1.265	1.018	0	0				898	1,108	0	0	898	1,108	
	H 22	-5	1.217	1.014	0	0				1,180	1,375	0	0	1,180	1,375	
	H 23	-4	1.170	0.996	0	0				1,530	1,752	0	0	1,530	1,752	
	H 24	-3	1.125	1.018	0	0				2,081	2,251	0	0	2,081	2,251	
	H 25	-2	1.082	1.000	0	0				1,334	1,387	0	0	1,334	1,387	
	H 26	-1	1.040	1.000	0	0				1,396	1,396	0	0	1,396	1,396	
	H 27	0	1.000	1.000	0	0				1,816	1,746	0	0	1,816	1,746	
	H 28	1	0.962	1.000	0	0				2,507	2,318	0	0	2,507	2,318	
	H 29	2	0.925	1.000	0	0				294	261	0	0	294	261	
	H 30	3	0.889	1.000	0	0				294	251	0	0	294	251	
	H 31	4	0.855	1.000	0	0				294	242	0	0	294	242	
	H 32	5	0.822	1.000	0	0				2,408	1,903	0	0	2,408	1,903	
	H 33	6	0.790	1.000	0	0				1,417	1,077	0	0	1,417	1,077	
	H 34	7	0.760	1.000	0	0				1,060	775	0	0	1,060	775	
	H 35	8	0.731	1.000	0	0				1,042	732	0	0	1,042	732	
	H 36	9	0.703	1.000	0	0				2,129	1,438	0	0	2,129	1,438	
	H 37	10	0.676	1.000	0	0				1,634	1,061	0	0	1,634	1,061	
	H 38	11	0.650	1.000	0	0				4,729	2,954	0	0	4,729	2,954	
	H 39	12	0.625	1.000	0	0				5,721	3,436	0	0	5,721	3,436	
	H 40	13	0.601	1.000	0	0				7,541	4,355	0	0	7,541	4,355	
	H 41	14	0.577	1.000	0	0				7,603	4,222	0	0	7,603	4,222	
	H 42	15	0.555	1.000	0	0				10,053	5,367	0	0	10,053	5,367	
	H 43	16	0.534	1.000	0	0				2,063	1,059	0	0	2,063	1,059	
	H 44	17	0.513	1.000	0	0										
	H 45	18	0.494	1.000	13.798	6.811				286	141	286	141			
	H 46	19	0.475	1.000	13.798	6.549				286	136	286	136			
	H 47	20	0.456	1.000	13.798	6.297				286	131	286	131			
	H 48	21	0.439	1.000	13.798	6.055				286	126	286	126			
	H 49	22	0.422	1.000	13.798	5.822				286	121	286	121			
	H 50	23	0.406	1.000	13.798	5.598				286	116	286	116			
	H 51	24	0.390	1.000	13.798	5.383				286	112	286	112			
	H 52	25	0.375	1.000	13.798	5.176				286	107	286	107			
	H 53	26	0.361	1.000	13.798	4.977				286	103	286	103			
	H 54	27	0.347	1.000	13.798	4.785				286	99	286	99			
	H 55	28	0.333	1.000	13.798	4.601				286	95	286	95			
	H 56	29	0.321	1.000	13.798	4.424				286	92	286	92			
	H 57	30	0.308	1.000	13.798	4.254				286	88	286	88			
	H 58	31	0.296	1.000	13.798	4.091				286	85	286	85			
	H 59	32	0.285	1.000	13.798	3.933				286	82	286	82			
	H 60	33	0.274	1.000	13.798	3.782				286	78	286	78			
	H 61	34	0.264	1.000	13.798	3.636				286	75	286	75			
	H 62	35	0.253	1.000	13.798	3.497				286	72	286	72			
	H 63	36	0.244	1.000	13.798	3.362				286	70	286	70			
	H 64	37	0.234	1.000	13.798	3.233				286	67	286	67			
	H 65	38	0.225	1.000	13.798	3.108				286	64	286	64			
	H 66	39	0.217	1.000	13.798	2.989				286	62	286	62			
	H 67	40	0.208	1.000	13.798	2.874				286	60	286	60			
	H 68	41	0.200	1.000	13.798	2.763				286	57	286	57			
	H 69	42	0.193	1.000	13.798	2.657				286	55	286	55			
	H 70	43	0.185	1.000	13.798	2.555				286	53	286	53			
	H 71	44	0.178	1.000	13.798	2.457				286	51	286	51			
	H 72	45	0.171	1.000	13.798	2.362				286	49	286	49			
	H 73	46	0.165	1.000	13.798	2.271				286	47	286	47			
	H 74	47	0.158	1.000	13.798	2.184				286	45	286	45			
	H 75	48	0.152	1.000	13.798	2.100				286	44	286	44			
	H 76	49	0.146	1.000	13.798	2.019				286	42	286	42			
	H 77	50	0.141	1.000	13.798	1.942				2						

年次	年度	t	割引率 4%	デフレーター	便益 (B)		計 ①+②	費用 (C)				費用便益比 B/C	純現在価値 B-C		
					便益 ①	残存価値 ②		建設費③		維持管理費④				計③+④	
								費用	現在価値	費用	現在価値			費用	現在価値
基準	H 27	0	1.000	1.000											
整備期間 (S 3 3 H 4 4 年)	S 53	-37	4.268	1.412	0	0	115	693	0	0	115	693			
	S 54	-36	4.104	1.296	0	0	215	1,144	0	0	215	1,144			
	S 55	-35	3.946	1.173	0	0	248	1,148	0	0	248	1,148			
	S 56	-34	3.794	1.154	0	0	277	1,213	0	0	277	1,213			
	S 57	-33	3.648	1.144	0	0	235	981	0	0	235	981			
	S 58	-32	3.508	1.151	0	0	246	993	0	0	246	993			
	S 59	-31	3.373	1.133	0	0	238	909	0	0	238	909			
	S 60	-30	3.243	1.148	0	0	232	864	0	0	232	864			
	S 61	-29	3.119	1.144	0	0	181	646	0	0	181	646			
	S 62	-28	2.999	1.129	0	0	355	1,202	0	0	355	1,202			
	S 63	-27	2.883	1.099	0	0	341	1,081	0	0	341	1,081			
	H 1	-26	2.772	1.047	0	0	445	1,291	0	0	445	1,291			
	H 2	-25	2.666	1.006	0	0	952	2,553	0	0	952	2,553			
	H 3	-24	2.563	0.980	0	0	1,126	2,829	0	0	1,126	2,829			
	H 4	-23	2.465	0.970	0	0	981	2,345	0	0	981	2,345			
H 5	-22	2.370	0.969	0	0	1,090	2,503	0	0	1,090	2,503				
H 6	-21	2.279	0.970	0	0	1,109	2,451	0	0	1,109	2,451				
H 7	-20	2.191	0.970	0	0	2,240	4,761	0	0	2,240	4,761				
H 8	-19	2.107	0.973	0	0	4,671	9,572	0	0	4,671	9,572				
H 9	-18	2.026	0.966	0	0	5,094	9,972	0	0	5,094	9,972				
H 10	-17	1.948	0.983	0	0	5,148	9,856	0	0	5,148	9,856				
H 11	-16	1.873	0.995	0	0	5,459	10,175	0	0	5,459	10,175				
H 12	-15	1.801	0.991	0	0	3,112	5,556	0	0	3,112	5,556				
H 13	-14	1.732	1.016	0	0	4,117	7,242	0	0	4,117	7,242				
H 14	-13	1.665	1.035	0	0	3,912	6,742	0	0	3,912	6,742				
H 15	-12	1.601	1.038	0	0	2,724	4,528	0	0	2,724	4,528				
H 16	-11	1.539	1.036	0	0	1,454	2,319	0	0	1,454	2,319				
H 17	-10	1.480	1.032	0	0	696	1,063	0	0	696	1,063				
H 18	-9	1.423	1.020	0	0	1,714	2,488	0	0	1,714	2,488				
H 19	-8	1.369	1.007	0	0	1,816	2,502	0	0	1,816	2,502				
H 20	-7	1.316	0.985	0	0	977	1,266	0	0	977	1,266				
H 21	-6	1.265	1.018	0	0	491	632	0	0	491	632				
H 22	-5	1.217	1.014	0	0	898	1,108	0	0	898	1,108				
H 23	-4	1.170	0.996	0	0	1,180	1,375	0	0	1,180	1,375				
H 24	-3	1.125	1.018	0	0	1,530	1,752	0	0	1,530	1,752				
H 25	-2	1.082	1.000	0	0	2,081	2,251	0	0	2,081	2,251				
H 26	-1	1.040	1.000	0	0	1,334	1,387	0	0	1,334	1,387				
H 27	0	1.000	1.000	0	0	1,396	1,396	0	0	1,396	1,396				
H 28	1	0.962	1.000	0	0	1,486	1,429	0	0	1,486	1,429				
H 29	2	0.925	1.000	0	0	2,051	1,896	0	0	2,051	1,896				
H 30	3	0.889	1.000	0	0	240	213	0	0	240	213				
H 31	4	0.855	1.000	0	0	240	205	0	0	240	205				
H 32	5	0.822	1.000	0	0	240	197	0	0	240	197				
H 33	6	0.790	1.000	0	0	1,970	1,557	0	0	1,970	1,557				
H 34	7	0.760	1.000	0	0	1,159	881	0	0	1,159	881				
H 35	8	0.731	1.000	0	0	868	634	0	0	868	634				
H 36	9	0.703	1.000	0	0	852	599	0	0	852	599				
H 37	10	0.676	1.000	0	0	1,742	1,177	0	0	1,742	1,177				
H 38	11	0.650	1.000	0	0	1,337	868	0	0	1,337	868				
H 39	12	0.625	1.000	0	0	3,869	2,417	0	0	3,869	2,417				
H 40	13	0.601	1.000	0	0	4,681	2,811	0	0	4,681	2,811				
H 41	14	0.577	1.000	0	0	6,170	3,563	0	0	6,170	3,563				
H 42	15	0.555	1.000	0	0	6,221	3,454	0	0	6,221	3,454				
H 43	16	0.534	1.000	0	0	8,225	4,391	0	0	8,225	4,391				
H 44	17	0.513	1.000	0	0	1,688	867	0	0	1,688	867				
H 45	18	0.494	1.000	13,798	6,811					286	141	286	141		
H 46	19	0.475	1.000	13,798	6,549					286	136	286	136		
H 47	20	0.456	1.000	13,798	6,297					286	131	286	131		
H 48	21	0.439	1.000	13,798	6,055					286	126	286	126		
H 49	22	0.422	1.000	13,798	5,822					286	121	286	121		
H 50	23	0.406	1.000	13,798	5,598					286	116	286	116		
H 51	24	0.390	1.000	13,798	5,383					286	112	286	112		
H 52	25	0.375	1.000	13,798	5,176					286	107	286	107		
H 53	26	0.361	1.000	13,798	4,977					286	103	286	103		
H 54	27	0.347	1.000	13,798	4,785					286	99	286	99		
H 55	28	0.333	1.000	13,798	4,601					286	95	286	95		
H 56	29	0.321	1.000	13,798	4,424					286	92	286	92		
H 57	30	0.308	1.000	13,798	4,254					286	88	286	88		
H 58	31	0.296	1.000	13,798	4,091					286	85	286	85		
H 59	32	0.285	1.000	13,798	3,933					286	82	286	82		
H 60	33	0.274	1.000	13,798	3,782					286	78	286	78		
H 61	34	0.264	1.000	13,798	3,636					286	75	286	75		
H 62	35	0.253	1.000	13,798	3,497					286	72	286	72		
H 63	36	0.244	1.000	13,798	3,362					286	70	286	70		
H 64	37	0.234	1.000	13,798	3,233					286	67	286	67		
H 65	38	0.225	1.000	13,798	3,108					286	64	286	64		
H 66	39	0.217	1.000	13,798	2,989					286	62	286	62		
H 67	40	0.208	1.000	13,798	2,874					286	60	286	60		
H 68	41	0.200	1.000	13,798	2,763					286	57	286	57		
H 69	42	0.193	1.000	13,798	2,657					286	55	286	55		
H 70	43	0.185	1.000	13,798	2,555					286	53	286	53		
H 71	44	0.178	1.000	13,798	2,457					286	51	286	51		
H 72	45	0.171	1.000	13,798	2,362					286	49	286	49		
H 73	46	0.165	1.000	13,798	2,271					286	47	286	47		
H 74	47	0.158	1.000	13,798	2,184					286	45	286	45		
H 75	48	0.152	1.000	13,798	2,100					286	44	286	44		
H 76	49	0.146	1.000	13,798	2,019					286	42	286	42		
H 77	50	0.141	1.000	13,798	1,942					286	40	286	40		
H 78	51	0.135	1.000	13,798	1,867					286	39	286	39		
H 79	52	0.130	1.000	13,798	1,795					286	37	286	37		
H 80	53	0.125	1.000	13,798	1,726					286	36	286	36		
H 81	54	0.120	1.000	13,798	1,660					286	34	286	34		
H 82	55	0.116	1.000	13,798	1,596					286	33	286	33		
H 83	56	0.111	1.000	13,798	1,534					286	32	286	32		

大戸川ダム建設事業 河川名：澁川・宇治川・大戸川 単位：百万円
 水系名：澁川水系

年次	年度	t	割引率 %	デフレーター	便 益 (B)				費 用 (C)						費用便益比 B/C	純現在価値 B-C
					便 益		残存価値 ②	計 ①+②	建設費③		維持管理費④		計③+④			
					便益	現在価値 ①			費用	現在価値	費用	現在価値	費用	現在価値		
基準	H 27	0	1.000	1.000												
整備期間 (S 53～ H 44年)	S 53	-37	4.268	1.412	0	0			115	693	0	0	115	693		
	S 54	-36	4.104	1.296	0	0			215	1,144	0	0	215	1,144		
	S 55	-35	3.946	1.173	0	0			248	1,148	0	0	248	1,148		
	S 56	-34	3.794	1.154	0	0			277	1,213	0	0	277	1,213		
	S 57	-33	3.648	1.144	0	0			235	981	0	0	235	981		
	S 58	-32	3.508	1.151	0	0			246	993	0	0	246	993		
	S 59	-31	3.373	1.133	0	0			238	909	0	0	238	909		
	S 60	-30	3.243	1.148	0	0			232	864	0	0	232	864		
	S 61	-29	3.119	1.144	0	0			181	646	0	0	181	646		
	S 62	-28	2.999	1.129	0	0			355	1,202	0	0	355	1,202		
	S 63	-27	2.883	1.099	0	0			341	1,081	0	0	341	1,081		
	H 1	-26	2.772	1.047	0	0			445	1,291	0	0	445	1,291		
	H 2	-25	2.666	1.006	0	0			952	2,553	0	0	952	2,553		
	H 3	-24	2.563	0.980	0	0			1,126	2,829	0	0	1,126	2,829		
	H 4	-23	2.465	0.970	0	0			981	2,345	0	0	981	2,345		
	H 5	-22	2.370	0.969	0	0			1,090	2,503	0	0	1,090	2,503		
	H 6	-21	2.279	0.970	0	0			1,109	2,451	0	0	1,109	2,451		
	H 7	-20	2.191	0.970	0	0			2,240	4,761	0	0	2,240	4,761		
	H 8	-19	2.107	0.973	0	0			4,671	9,572	0	0	4,671	9,572		
	H 9	-18	2.026	0.966	0	0			5,094	9,972	0	0	5,094	9,972		
	H 10	-17	1.948	0.983	0	0			5,148	9,856	0	0	5,148	9,856		
	H 11	-16	1.873	0.995	0	0			5,459	10,175	0	0	5,459	10,175		
	H 12	-15	1.801	0.991	0	0			3,112	5,556	0	0	3,112	5,556		
	H 13	-14	1.732	1.016	0	0			4,117	7,242	0	0	4,117	7,242		
	H 14	-13	1.665	1.035	0	0			3,912	6,742	0	0	3,912	6,742		
	H 15	-12	1.601	1.038	0	0			2,724	4,528	0	0	2,724	4,528		
	H 16	-11	1.539	1.036	0	0			1,454	2,319	0	0	1,454	2,319		
	H 17	-10	1.480	1.032	0	0			696	1,063	0	0	696	1,063		
	H 18	-9	1.423	1.020	0	0			1,714	2,488	0	0	1,714	2,488		
	H 19	-8	1.369	1.007	0	0			1,816	2,502	0	0	1,816	2,502		
	H 20	-7	1.316	0.985	0	0			977	1,266	0	0	977	1,266		
	H 21	-6	1.265	1.018	0	0			491	632	0	0	491	632		
	H 22	-5	1.217	1.014	0	0			898	1,108	0	0	898	1,108		
	H 23	-4	1.170	0.996	0	0			1,180	1,375	0	0	1,180	1,375		
	H 24	-3	1.125	1.018	0	0			1,530	1,752	0	0	1,530	1,752		
	H 25	-2	1.082	1.000	0	0			2,081	2,251	0	0	2,081	2,251		
	H 26	-1	1.040	1.000	0	0			1,334	1,387	0	0	1,334	1,387		
	H 27	0	1.000	1.000	0	0			1,396	1,396	0	0	1,396	1,396		
	H 28	1	0.962	1.000	0	0			1,651	1,588	0	0	1,651	1,588		
	H 29	2	0.925	1.000	0	0			2,279	2,107	0	0	2,279	2,107		
	H 30	3	0.889	1.000	0	0			267	237	0	0	267	237		
	H 31	4	0.855	1.000	0	0			267	228	0	0	267	228		
	H 32	5	0.822	1.000	0	0			267	219	0	0	267	219		
	H 33	6	0.790	1.000	0	0			2,189	1,730	0	0	2,189	1,730		
H 34	7	0.760	1.000	0	0			1,288	979	0	0	1,288	979			
H 35	8	0.731	1.000	0	0			964	704	0	0	964	704			
H 36	9	0.703	1.000	0	0			947	665	0	0	947	665			
H 37	10	0.676	1.000	0	0			1,935	1,307	0	0	1,935	1,307			
H 38	11	0.650	1.000	0	0			1,485	965	0	0	1,485	965			
H 39	12	0.625	1.000	0	0			4,299	2,685	0	0	4,299	2,685			
H 40	13	0.601	1.000	0	0			5,201	3,124	0	0	5,201	3,124			
H 41	14	0.577	1.000	0	0			6,855	3,959	0	0	6,855	3,959			
H 42	15	0.555	1.000	0	0			6,912	3,838	0	0	6,912	3,838			
H 43	16	0.534	1.000	0	0			9,139	4,879	0	0	9,139	4,879			
H 44	17	0.513	1.000	0	0			1,875	963	0	0	1,875	963			
施設完成後の 評価期間(50年)	H 45	18	0.494	1.000	12,481	6,161					286	141	286	141		
	H 46	19	0.475	1.000	12,481	5,924					286	136	286	136		
	H 47	20	0.456	1.000	12,481	5,696					286	131	286	131		
	H 48	21	0.439	1.000	12,481	5,477					286	126	286	126		
	H 49	22	0.422	1.000	12,481	5,266					286	121	286	121		
	H 50	23	0.406	1.000	12,481	5,064					286	116	286	116		
	H 51	24	0.390	1.000	12,481	4,869					286	112	286	112		
	H 52	25	0.375	1.000	12,481	4,682					286	107	286	107		
	H 53	26	0.361	1.000	12,481	4,502					286	103	286	103		
	H 54	27	0.347	1.000	12,481	4,329					286	99	286	99		
	H 55	28	0.333	1.000	12,481	4,162					286	95	286	95		
	H 56	29	0.321	1.000	12,481	4,002					286	92	286	92		
	H 57	30	0.308	1.000	12,481	3,848					286	88	286	88		
	H 58	31	0.296	1.000	12,481	3,700					286	85	286	85		
	H 59	32	0.285	1.000	12,481	3,558					286	82	286	82		
	H 60	33	0.274	1.000	12,481	3,421					286	78	286	78		
	H 61	34	0.264	1.000	12,481	3,289					286	75	286	75		
	H 62	35	0.253	1.000	12,481	3,163					286	72	286	72		
	H 63	36	0.244	1.000	12,481	3,041					286	70	286	70		
	H 64	37	0.234	1.000	12,481	2,924					286	67	286	67		
	H 65	38	0.225	1.000	12,481	2,812					286	64	286	64		
	H 66	39	0.217	1.000	12,481	2,704					286	62	286	62		
	H 67	40	0.208	1.000	12,481	2,600					286	60	286	60		
	H 68	41	0.200	1.000	12,481	2,500					286	57	286	57		
	H 69	42	0.193	1.000	12,481	2,404					286	55	286	55		
	H 70	43	0.185	1.000	12,481	2,311					286	53	286	53		
	H 71	44	0.178	1.000	12,481	2,222					286	51	286	51		
	H 72	45	0.171	1.000	12,481	2,137					286	49	286	49		
	H 73	46	0.165	1.000	12,481	2,055					286	47	286	47		
	H 74	47	0.158	1.000	12,481	1,976					286	45	286	45		
	H 75	48	0.152	1.000	12,481	1,900					286	44	286	44		
	H 76	49	0.146	1.000	12,481	1,826					286	42	286	42		
	H 77	50	0.141	1.000	12,481	1,756					286	40	286	40		

様式-5

費用対便益（〔残事業：残事業費+10%〕）

大戸川ダム建設事業
水系名：淀川水系

河川名：淀川・宇治川・大戸川

単位：百万円

年次	年度	t	割引率 4%	デフレター	便 益 (B)				費 用 (C)						費用便益比 B/C	純現在価値 B-C
					便 益		残存価値 ②	計 ①+②	建設費③		維持管理費④		計③+④			
					便益	現在価値 ①			費用	現在価値	費用	現在価値	費用	現在価値		
基準	H 27	0	1.000	1.000												
整備期間 (H 28 ～ H 44年)	H 28	1	0.962	1.000	0	0			1,816	1,746	0	0	1,816	1,746		
	H 29	2	0.925	1.000	0	0			2,507	2,318	0	0	2,507	2,318		
	H 30	3	0.889	1.000	0	0			294	261	0	0	294	261		
	H 31	4	0.855	1.000	0	0			294	251	0	0	294	251		
	H 32	5	0.822	1.000	0	0			294	242	0	0	294	242		
	H 33	6	0.790	1.000	0	0			2,408	1,903	0	0	2,408	1,903		
	H 34	7	0.760	1.000	0	0			1,417	1,077	0	0	1,417	1,077		
	H 35	8	0.731	1.000	0	0			1,060	775	0	0	1,060	775		
	H 36	9	0.703	1.000	0	0			1,042	732	0	0	1,042	732		
	H 37	10	0.676	1.000	0	0			2,129	1,438	0	0	2,129	1,438		
	H 38	11	0.650	1.000	0	0			1,634	1,061	0	0	1,634	1,061		
	H 39	12	0.625	1.000	0	0			4,729	2,954	0	0	4,729	2,954		
	H 40	13	0.601	1.000	0	0			5,721	3,436	0	0	5,721	3,436		
	H 41	14	0.577	1.000	0	0			7,541	4,355	0	0	7,541	4,355		
	H 42	15	0.555	1.000	0	0			7,603	4,222	0	0	7,603	4,222		
	H 43	16	0.534	1.000	0	0			10,053	5,367	0	0	10,053	5,367		
	H 44	17	0.513	1.000	0	0			2,063	1,059	0	0	2,063	1,059		
施設完成後の 評価期間 (50年)	H 45	18	0.494	1.000	13,798	6,811					286	141	286	141		
	H 46	19	0.475	1.000	13,798	6,549					286	136	286	136		
	H 47	20	0.456	1.000	13,798	6,297					286	131	286	131		
	H 48	21	0.439	1.000	13,798	6,055					286	126	286	126		
	H 49	22	0.422	1.000	13,798	5,822					286	121	286	121		
	H 50	23	0.406	1.000	13,798	5,598					286	116	286	116		
	H 51	24	0.390	1.000	13,798	5,383					286	112	286	112		
	H 52	25	0.375	1.000	13,798	5,176					286	107	286	107		
	H 53	26	0.361	1.000	13,798	4,977					286	103	286	103		
	H 54	27	0.347	1.000	13,798	4,785					286	99	286	99		
	H 55	28	0.333	1.000	13,798	4,601					286	95	286	95		
	H 56	29	0.321	1.000	13,798	4,424					286	92	286	92		
	H 57	30	0.308	1.000	13,798	4,254					286	88	286	88		
	H 58	31	0.296	1.000	13,798	4,091					286	85	286	85		
	H 59	32	0.285	1.000	13,798	3,933					286	82	286	82		
	H 60	33	0.274	1.000	13,798	3,782					286	78	286	78		
	H 61	34	0.264	1.000	13,798	3,636					286	75	286	75		
	H 62	35	0.253	1.000	13,798	3,497					286	72	286	72		
	H 63	36	0.244	1.000	13,798	3,362					286	70	286	70		
	H 64	37	0.234	1.000	13,798	3,233					286	67	286	67		
	H 65	38	0.225	1.000	13,798	3,108					286	64	286	64		
	H 66	39	0.217	1.000	13,798	2,989					286	62	286	62		
	H 67	40	0.208	1.000	13,798	2,874					286	60	286	60		
	H 68	41	0.200	1.000	13,798	2,763					286	57	286	57		
	H 69	42	0.193	1.000	13,798	2,657					286	55	286	55		
	H 70	43	0.185	1.000	13,798	2,555					286	53	286	53		
	H 71	44	0.178	1.000	13,798	2,457					286	51	286	51		
	H 72	45	0.171	1.000	13,798	2,362					286	49	286	49		
	H 73	46	0.165	1.000	13,798	2,271					286	47	286	47		
	H 74	47	0.158	1.000	13,798	2,184					286	45	286	45		
	H 75	48	0.152	1.000	13,798	2,100					286	44	286	44		
	H 76	49	0.146	1.000	13,798	2,019					286	42	286	42		
H 77	50	0.141	1.000	13,798	1,942					286	40	286	40			
H 78	51	0.135	1.000	13,798	1,867					286	39	286	39			
H 79	52	0.130	1.000	13,798	1,795					286	37	286	37			
H 80	53	0.125	1.000	13,798	1,726					286	36	286	36			
H 81	54	0.120	1.000	13,798	1,660					286	34	286	34			
H 82	55	0.116	1.000	13,798	1,596					286	33	286	33			
H 83	56	0.111	1.000	13,798	1,534					286	32	286	32			
H 84	57	0.107	1.000	13,798	1,475					286	31	286	31			
H 85	58	0.103	1.000	13,798	1,419					286	29	286	29			
H 86	59	0.099	1.000	13,798	1,364					286	28	286	28			
H 87	60	0.095	1.000	13,798	1,312					286	27	286	27			
H 88	61	0.091	1.000	13,798	1,261					286	26	286	26			
H 89	62	0.088	1.000	13,798	1,213					286	25	286	25			
H 90	63	0.085	1.000	13,798	1,166					286	24	286	24			
H 91	64	0.081	1.000	13,798	1,121					286	23	286	23			
H 92	65	0.078	1.000	13,798	1,078					286	22	286	22			
H 93	66	0.075	1.000	13,798	1,037					286	21	286	21			
H 94	67	0.072	1.000	13,798	997					286	21	286	21			
合計					689,900	152,168	2,307	154,475	52,605	33,197	14,300	3,153	66,905	36,350	4.2	118,125

様式一五

費用対便益（「残事業：残事業費-10%」）

大戸川ダム建設事業
水系名：淀川水系 河川名：淀川・宇治川・大戸川

単位：百万円

年次	年度	t	割引率 4%	デフレーター	便益 (B)			費用 (C)				費用便益比 B/C	純現在価値 B-C			
					便益		残存価値 ②	建設費③		維持管理費④				計③+④		
					便益	現在価値 ①		費用	現在価値	費用	現在価値			費用	現在価値	
基準	H 27	0	1.000	1.000												
整備期間 (H 28 ~ H 44 年)	H 28	1	0.962	1.000	0	0		1,486	1,429	0	0	1,486	1,429			
	H 29	2	0.925	1.000	0	0		2,051	1,896	0	0	2,051	1,896			
	H 30	3	0.889	1.000	0	0		240	213	0	0	240	213			
	H 31	4	0.855	1.000	0	0		240	205	0	0	240	205			
	H 32	5	0.822	1.000	0	0		240	197	0	0	240	197			
	H 33	6	0.790	1.000	0	0		1,970	1,557	0	0	1,970	1,557			
	H 34	7	0.760	1.000	0	0		1,159	881	0	0	1,159	881			
	H 35	8	0.731	1.000	0	0		868	634	0	0	868	634			
	H 36	9	0.703	1.000	0	0		852	599	0	0	852	599			
	H 37	10	0.676	1.000	0	0		1,742	1,177	0	0	1,742	1,177			
	H 38	11	0.650	1.000	0	0		1,337	868	0	0	1,337	868			
	H 39	12	0.625	1.000	0	0		3,869	2,417	0	0	3,869	2,417			
	H 40	13	0.601	1.000	0	0		4,681	2,811	0	0	4,681	2,811			
	H 41	14	0.577	1.000	0	0		6,170	3,563	0	0	6,170	3,563			
	H 42	15	0.555	1.000	0	0		6,221	3,454	0	0	6,221	3,454			
	H 43	16	0.534	1.000	0	0		8,225	4,391	0	0	8,225	4,391			
	H 44	17	0.513	1.000	0	0		1,688	867	0	0	1,688	867			
施設完成後の 評価期間 (50年)	H 45	18	0.494	1.000	13,798	6,811				286	141	286	141			
	H 46	19	0.475	1.000	13,798	6,549				286	136	286	136			
	H 47	20	0.456	1.000	13,798	6,297				286	131	286	131			
	H 48	21	0.439	1.000	13,798	6,055				286	126	286	126			
	H 49	22	0.422	1.000	13,798	5,822				286	121	286	121			
	H 50	23	0.406	1.000	13,798	5,598				286	116	286	116			
	H 51	24	0.390	1.000	13,798	5,383				286	112	286	112			
	H 52	25	0.375	1.000	13,798	5,176				286	107	286	107			
	H 53	26	0.361	1.000	13,798	4,977				286	103	286	103			
	H 54	27	0.347	1.000	13,798	4,785				286	99	286	99			
	H 55	28	0.333	1.000	13,798	4,601				286	95	286	95			
	H 56	29	0.321	1.000	13,798	4,424				286	92	286	92			
	H 57	30	0.308	1.000	13,798	4,254				286	88	286	88			
	H 58	31	0.296	1.000	13,798	4,091				286	85	286	85			
	H 59	32	0.285	1.000	13,798	3,933				286	82	286	82			
	H 60	33	0.274	1.000	13,798	3,782				286	78	286	78			
	H 61	34	0.264	1.000	13,798	3,636				286	75	286	75			
	H 62	35	0.253	1.000	13,798	3,497				286	72	286	72			
	H 63	36	0.244	1.000	13,798	3,362				286	70	286	70			
	H 64	37	0.234	1.000	13,798	3,233				286	67	286	67			
	H 65	38	0.225	1.000	13,798	3,108				286	64	286	64			
	H 66	39	0.217	1.000	13,798	2,989				286	62	286	62			
	H 67	40	0.208	1.000	13,798	2,874				286	60	286	60			
	H 68	41	0.200	1.000	13,798	2,763				286	57	286	57			
	H 69	42	0.193	1.000	13,798	2,657				286	55	286	55			
	H 70	43	0.185	1.000	13,798	2,555				286	53	286	53			
	H 71	44	0.178	1.000	13,798	2,457				286	51	286	51			
	H 72	45	0.171	1.000	13,798	2,362				286	49	286	49			
	H 73	46	0.165	1.000	13,798	2,271				286	47	286	47			
	H 74	47	0.158	1.000	13,798	2,184				286	45	286	45			
	H 75	48	0.152	1.000	13,798	2,100				286	44	286	44			
H 76	49	0.146	1.000	13,798	2,019				286	42	286	42				
H 77	50	0.141	1.000	13,798	1,942				286	40	286	40				
H 78	51	0.135	1.000	13,798	1,867				286	39	286	39				
H 79	52	0.130	1.000	13,798	1,795				286	37	286	37				
H 80	53	0.125	1.000	13,798	1,726				286	36	286	36				
H 81	54	0.120	1.000	13,798	1,660				286	34	286	34				
H 82	55	0.116	1.000	13,798	1,596				286	33	286	33				
H 83	56	0.111	1.000	13,798	1,534				286	32	286	32				
H 84	57	0.107	1.000	13,798	1,475				286	31	286	31				
H 85	58	0.103	1.000	13,798	1,419				286	29	286	29				
H 86	59	0.099	1.000	13,798	1,364				286	28	286	28				
H 87	60	0.095	1.000	13,798	1,312				286	27	286	27				
H 88	61	0.091	1.000	13,798	1,261				286	26	286	26				
H 89	62	0.088	1.000	13,798	1,213				286	25	286	25				
H 90	63	0.085	1.000	13,798	1,166				286	24	286	24				
H 91	64	0.081	1.000	13,798	1,121				286	23	286	23				
H 92	65	0.078	1.000	13,798	1,078				286	22	286	22				
H 93	66	0.075	1.000	13,798	1,037				286	21	286	21				
H 94	67	0.072	1.000	13,798	997				286	21	286	21				
合計					689,900	152,168	1,887	154,055	43,039	27,159	14,300	3,153	57,339	30,312	5.1	123,743

様式-5 費用対便益（〔残事業：工期+10%〕） 大戸川ダム建設事業 河川名：淀川・宇治川・大戸川 単位：百万円
 水系名：淀川水系

年次	年度	t	割引率 4%	デフレーター	便益 (B)			費用 (C)						費用便益比 B/C	純現在価値 B-C	
					便益		残存価値 ②	建設費③		維持管理費④		計③+④				
					便益	現在価値 ①		費用	現在価値	費用	現在価値	費用	現在価値			
基準	H 27	0	1.000	1.000												
整備期間 (H 28 ~ H 46年)	H 28	1	0.962	1.000	0	0		1,477	1,420	0	0	1,477	1,420			
	H 29	2	0.925	1.000	0	0		1,973	1,824	0	0	1,973	1,824			
	H 30	3	0.889	1.000	0	0		663	589	0	0	663	589			
	H 31	4	0.855	1.000	0	0		239	204	0	0	239	204			
	H 32	5	0.822	1.000	0	0		239	196	0	0	239	196			
	H 33	6	0.790	1.000	0	0		947	748	0	0	947	748			
	H 34	7	0.760	1.000	0	0		1,721	1,308	0	0	1,721	1,308			
	H 35	8	0.731	1.000	0	0		1,101	804	0	0	1,101	804			
	H 36	9	0.703	1.000	0	0		862	606	0	0	862	606			
	H 37	10	0.676	1.000	0	0		847	572	0	0	847	572			
	H 38	11	0.650	1.000	0	0		1,680	1,091	0	0	1,680	1,091			
	H 39	12	0.625	1.000	0	0		1,400	874	0	0	1,400	874			
	H 40	13	0.601	1.000	0	0		3,106	1,865	0	0	3,106	1,865			
	H 41	14	0.577	1.000	0	0		4,321	2,495	0	0	4,321	2,495			
	H 42	15	0.555	1.000	0	0		5,350	2,971	0	0	5,350	2,971			
	H 43	16	0.534	1.000	0	0		6,151	3,284	0	0	6,151	3,284			
	H 44	17	0.513	1.000	0	0		6,653	3,415	0	0	6,653	3,415			
	H 45	18	0.494	1.000	0	0		7,412	3,659	0	0	7,412	3,659			
	H 46	19	0.475	1.000	0	0		1,678	796	0	0	1,678	796			
施設完成後の 評価期間 (50年)	H 47	20	0.456	1.000	13,798	6,297					286	131	286	131		
	H 48	21	0.439	1.000	13,798	6,055					286	126	286	126		
	H 49	22	0.422	1.000	13,798	5,822					286	121	286	121		
	H 50	23	0.406	1.000	13,798	5,598					286	116	286	116		
	H 51	24	0.390	1.000	13,798	5,383					286	112	286	112		
	H 52	25	0.375	1.000	13,798	5,176					286	107	286	107		
	H 53	26	0.361	1.000	13,798	4,977					286	103	286	103		
	H 54	27	0.347	1.000	13,798	4,785					286	99	286	99		
	H 55	28	0.333	1.000	13,798	4,601					286	95	286	95		
	H 56	29	0.321	1.000	13,798	4,424					286	92	286	92		
	H 57	30	0.308	1.000	13,798	4,254					286	88	286	88		
	H 58	31	0.296	1.000	13,798	4,091					286	85	286	85		
	H 59	32	0.285	1.000	13,798	3,933					286	82	286	82		
	H 60	33	0.274	1.000	13,798	3,782					286	78	286	78		
	H 61	34	0.264	1.000	13,798	3,636					286	75	286	75		
	H 62	35	0.253	1.000	13,798	3,497					286	72	286	72		
	H 63	36	0.244	1.000	13,798	3,362					286	70	286	70		
	H 64	37	0.234	1.000	13,798	3,233					286	67	286	67		
	H 65	38	0.225	1.000	13,798	3,108					286	64	286	64		
	H 66	39	0.217	1.000	13,798	2,989					286	62	286	62		
	H 67	40	0.208	1.000	13,798	2,874					286	60	286	60		
	H 68	41	0.200	1.000	13,798	2,763					286	57	286	57		
	H 69	42	0.193	1.000	13,798	2,657					286	55	286	55		
	H 70	43	0.185	1.000	13,798	2,555					286	53	286	53		
	H 71	44	0.178	1.000	13,798	2,457					286	51	286	51		
	H 72	45	0.171	1.000	13,798	2,362					286	49	286	49		
	H 73	46	0.165	1.000	13,798	2,271					286	47	286	47		
	H 74	47	0.158	1.000	13,798	2,184					286	45	286	45		
	H 75	48	0.152	1.000	13,798	2,100					286	44	286	44		
	H 76	49	0.146	1.000	13,798	2,019					286	42	286	42		
	H 77	50	0.141	1.000	13,798	1,942					286	40	286	40		
H 78	51	0.135	1.000	13,798	1,867					286	39	286	39			
H 79	52	0.130	1.000	13,798	1,795					286	37	286	37			
H 80	53	0.125	1.000	13,798	1,726					286	36	286	36			
H 81	54	0.120	1.000	13,798	1,660					286	34	286	34			
H 82	55	0.116	1.000	13,798	1,596					286	33	286	33			
H 83	56	0.111	1.000	13,798	1,534					286	32	286	32			
H 84	57	0.107	1.000	13,798	1,475					286	31	286	31			
H 85	58	0.103	1.000	13,798	1,419					286	29	286	29			
H 86	59	0.099	1.000	13,798	1,364					286	28	286	28			
H 87	60	0.095	1.000	13,798	1,312					286	27	286	27			
H 88	61	0.091	1.000	13,798	1,261					286	26	286	26			
H 89	62	0.088	1.000	13,798	1,213					286	25	286	25			
H 90	63	0.085	1.000	13,798	1,166					286	24	286	24			
H 91	64	0.081	1.000	13,798	1,121					286	23	286	23			
H 92	65	0.078	1.000	13,798	1,078					286	22	286	22			
H 93	66	0.075	1.000	13,798	1,037					286	21	286	21			
H 94	67	0.072	1.000	13,798	997					286	21	286	21			
H 95	68	0.069	1.000	13,798	958					286	20	286	20			
H 96	69	0.067	1.000	13,798	922					286	19	286	19			
合計					689,900	140,688	1,962	142,650	47,820	28,721	14,300	2,915	62,120	31,636	4.5	111,014

様式-5 費用対便益（「残事業：工期-10%」） 大戸川ダム建設事業 河川名：淀川・宇治川・大戸川 単位：百万円
 水系名：淀川水系

年次	年度	t	割引率 4%	デフレーター	便 益 (B)				費 用 (C)						費用便益比 B/C	純現在価値 B-C	
					便 益		残存価値 ②	計 ①+②	建設費③		維持管理費④		計③+④				
					便 益	現在価値 ①			費用	現在価値	費用	現在価値	費用	現在価値			
基準	H 27	0	1.000	1.000													
整備期間 (H 28 ~ H 42年)	H 28	1	0.962	1.000	0	0			1,955	1,880	0	0	1,955	1,880			
	H 29	2	0.925	1.000	0	0			2,046	1,892	0	0	2,046	1,892			
	H 30	3	0.889	1.000	0	0			303	269	0	0	303	269			
	H 31	4	0.855	1.000	0	0			303	259	0	0	303	259			
	H 32	5	0.822	1.000	0	0			1,584	1,302	0	0	1,584	1,302			
	H 33	6	0.790	1.000	0	0			1,760	1,391	0	0	1,760	1,391			
	H 34	7	0.760	1.000	0	0			1,157	879	0	0	1,157	879			
	H 35	8	0.731	1.000	0	0			1,140	833	0	0	1,140	833			
	H 36	9	0.703	1.000	0	0			2,103	1,478	0	0	2,103	1,478			
	H 37	10	0.676	1.000	0	0			2,621	1,771	0	0	2,621	1,771			
	H 38	11	0.650	1.000	0	0			5,293	3,438	0	0	5,293	3,438			
	H 39	12	0.625	1.000	0	0			6,887	4,302	0	0	6,887	4,302			
	H 40	13	0.601	1.000	0	0			7,811	4,691	0	0	7,811	4,691			
	H 41	14	0.577	1.000	0	0			9,763	5,638	0	0	9,763	5,638			
H 42	15	0.555	1.000	0	0			3,094	1,718	0	0	3,094	1,718				
施設完成後の 評価期間 (50年)	H 43	16	0.534	1.000	14,208	7,586					286	153	286	153			
	H 44	17	0.513	1.000	14,208	7,294					286	147	286	147			
	H 45	18	0.494	1.000	13,798	6,811					286	141	286	141			
	H 46	19	0.475	1.000	13,798	6,549					286	136	286	136			
	H 47	20	0.456	1.000	13,798	6,297					286	131	286	131			
	H 48	21	0.439	1.000	13,798	6,055					286	126	286	126			
	H 49	22	0.422	1.000	13,798	5,822					286	121	286	121			
	H 50	23	0.406	1.000	13,798	5,598					286	116	286	116			
	H 51	24	0.390	1.000	13,798	5,383					286	112	286	112			
	H 52	25	0.375	1.000	13,798	5,176					286	107	286	107			
	H 53	26	0.361	1.000	13,798	4,977					286	103	286	103			
	H 54	27	0.347	1.000	13,798	4,785					286	99	286	99			
	H 55	28	0.333	1.000	13,798	4,601					286	95	286	95			
	H 56	29	0.321	1.000	13,798	4,424					286	92	286	92			
	H 57	30	0.308	1.000	13,798	4,254					286	88	286	88			
	H 58	31	0.296	1.000	13,798	4,091					286	85	286	85			
	H 59	32	0.285	1.000	13,798	3,933					286	82	286	82			
	H 60	33	0.274	1.000	13,798	3,782					286	78	286	78			
	H 61	34	0.264	1.000	13,798	3,636					286	75	286	75			
	H 62	35	0.253	1.000	13,798	3,497					286	72	286	72			
	H 63	36	0.244	1.000	13,798	3,362					286	70	286	70			
	H 64	37	0.234	1.000	13,798	3,233					286	67	286	67			
	H 65	38	0.225	1.000	13,798	3,108					286	64	286	64			
	H 66	39	0.217	1.000	13,798	2,989					286	62	286	62			
	H 67	40	0.208	1.000	13,798	2,874					286	60	286	60			
	H 68	41	0.200	1.000	13,798	2,763					286	57	286	57			
	H 69	42	0.193	1.000	13,798	2,657					286	55	286	55			
	H 70	43	0.185	1.000	13,798	2,555					286	53	286	53			
	H 71	44	0.178	1.000	13,798	2,457					286	51	286	51			
	H 72	45	0.171	1.000	13,798	2,362					286	49	286	49			
	H 73	46	0.165	1.000	13,798	2,271					286	47	286	47			
	H 74	47	0.158	1.000	13,798	2,184					286	45	286	45			
	H 75	48	0.152	1.000	13,798	2,100					286	44	286	44			
	H 76	49	0.146	1.000	13,798	2,019					286	42	286	42			
H 77	50	0.141	1.000	13,798	1,942					286	40	286	40				
H 78	51	0.135	1.000	13,798	1,867					286	39	286	39				
H 79	52	0.130	1.000	13,798	1,795					286	37	286	37				
H 80	53	0.125	1.000	13,798	1,726					286	36	286	36				
H 81	54	0.120	1.000	13,798	1,660					286	34	286	34				
H 82	55	0.116	1.000	13,798	1,596					286	33	286	33				
H 83	56	0.111	1.000	13,798	1,534					286	32	286	32				
H 84	57	0.107	1.000	13,798	1,475					286	31	286	31				
H 85	58	0.103	1.000	13,798	1,419					286	29	286	29				
H 86	59	0.099	1.000	13,798	1,364					286	28	286	28				
H 87	60	0.095	1.000	13,798	1,312					286	27	286	27				
H 88	61	0.091	1.000	13,798	1,261					286	26	286	26				
H 89	62	0.088	1.000	13,798	1,213					286	25	286	25				
H 90	63	0.085	1.000	13,798	1,166					286	24	286	24				
H 91	64	0.081	1.000	13,798	1,121					286	23	286	23				
H 92	65	0.078	1.000	13,798	1,078					286	22	286	22				
合 計					690,720	165,014	2,242	167,256	47,820	31,741	14,300	3,411	62,120	35,152	4.8	132,104	

大戸川ダム建設事業 河川名：淀川・宇治川・大戸川 単位：百万円
 水系名：淀川水系

年次	年度	t	割引率 4%	デフレター	便 益 (B)				費 用 (C)				費用便益比 B/C	純現在価値 B-C		
					便 益		残存価値 ②	計 ①+②	建設費③		維持管理費④				計③+④	
					便益	現在価値 ①			費用	現在価値	費用	現在価値			費用	現在価値
基準	H 27	0	1.000	1.000												
整備期間 (H 28 ～ H 44年)	H 28	1	0.962	1.000	0	0			1,651	1,588	0	0	1,651	1,588		
	H 29	2	0.925	1.000	0	0			2,279	2,107	0	0	2,279	2,107		
	H 30	3	0.889	1.000	0	0			267	237	0	0	267	237		
	H 31	4	0.855	1.000	0	0			267	228	0	0	267	228		
	H 32	5	0.822	1.000	0	0			267	219	0	0	267	219		
	H 33	6	0.790	1.000	0	0			2,189	1,730	0	0	2,189	1,730		
	H 34	7	0.760	1.000	0	0			1,288	979	0	0	1,288	979		
	H 35	8	0.731	1.000	0	0			964	704	0	0	964	704		
	H 36	9	0.703	1.000	0	0			947	665	0	0	947	665		
	H 37	10	0.676	1.000	0	0			1,935	1,307	0	0	1,935	1,307		
	H 38	11	0.650	1.000	0	0			1,485	965	0	0	1,485	965		
	H 39	12	0.625	1.000	0	0			4,299	2,685	0	0	4,299	2,685		
	H 40	13	0.601	1.000	0	0			5,201	3,124	0	0	5,201	3,124		
	H 41	14	0.577	1.000	0	0			6,855	3,959	0	0	6,855	3,959		
	H 42	15	0.555	1.000	0	0			6,912	3,838	0	0	6,912	3,838		
	H 43	16	0.534	1.000	0	0			9,139	4,879	0	0	9,139	4,879		
	H 44	17	0.513	1.000	0	0			1,875	963	0	0	1,875	963		
施設完成後の 評価期間 (50年)	H 45	18	0.494	1.000	15,115	7,461					286	141	286	141		
	H 46	19	0.475	1.000	15,115	7,174					286	136	286	136		
	H 47	20	0.456	1.000	15,115	6,898					286	131	286	131		
	H 48	21	0.439	1.000	15,115	6,633					286	126	286	126		
	H 49	22	0.422	1.000	15,115	6,378					286	121	286	121		
	H 50	23	0.406	1.000	15,115	6,133					286	116	286	116		
	H 51	24	0.390	1.000	15,115	5,897					286	112	286	112		
	H 52	25	0.375	1.000	15,115	5,670					286	107	286	107		
	H 53	26	0.361	1.000	15,115	5,452					286	103	286	103		
	H 54	27	0.347	1.000	15,115	5,242					286	99	286	99		
	H 55	28	0.333	1.000	15,115	5,041					286	95	286	95		
	H 56	29	0.321	1.000	15,115	4,847					286	92	286	92		
	H 57	30	0.308	1.000	15,115	4,660					286	88	286	88		
	H 58	31	0.296	1.000	15,115	4,481					286	85	286	85		
	H 59	32	0.285	1.000	15,115	4,309					286	82	286	82		
	H 60	33	0.274	1.000	15,115	4,143					286	78	286	78		
	H 61	34	0.264	1.000	15,115	3,984					286	75	286	75		
	H 62	35	0.253	1.000	15,115	3,830					286	72	286	72		
	H 63	36	0.244	1.000	15,115	3,683					286	70	286	70		
	H 64	37	0.234	1.000	15,115	3,541					286	67	286	67		
	H 65	38	0.225	1.000	15,115	3,405					286	64	286	64		
	H 66	39	0.217	1.000	15,115	3,274					286	62	286	62		
	H 67	40	0.208	1.000	15,115	3,148					286	60	286	60		
	H 68	41	0.200	1.000	15,115	3,027					286	57	286	57		
	H 69	42	0.193	1.000	15,115	2,911					286	55	286	55		
	H 70	43	0.185	1.000	15,115	2,799					286	53	286	53		
	H 71	44	0.178	1.000	15,115	2,691					286	51	286	51		
	H 72	45	0.171	1.000	15,115	2,588					286	49	286	49		
	H 73	46	0.165	1.000	15,115	2,488					286	47	286	47		
	H 74	47	0.158	1.000	15,115	2,392					286	45	286	45		
	H 75	48	0.152	1.000	15,115	2,300					286	44	286	44		
	H 76	49	0.146	1.000	15,115	2,212					286	42	286	42		
H 77	50	0.141	1.000	15,115	2,127					286	40	286	40			
H 78	51	0.135	1.000	15,115	2,045					286	39	286	39			
H 79	52	0.130	1.000	15,115	1,966					286	37	286	37			
H 80	53	0.125	1.000	15,115	1,891					286	36	286	36			
H 81	54	0.120	1.000	15,115	1,818					286	34	286	34			
H 82	55	0.116	1.000	15,115	1,748					286	33	286	33			
H 83	56	0.111	1.000	15,115	1,681					286	32	286	32			
H 84	57	0.107	1.000	15,115	1,616					286	31	286	31			
H 85	58	0.103	1.000	15,115	1,554					286	29	286	29			
H 86	59	0.099	1.000	15,115	1,494					286	28	286	28			
H 87	60	0.095	1.000	15,115	1,437					286	27	286	27			
H 88	61	0.091	1.000	15,115	1,382					286	26	286	26			
H 89	62	0.088	1.000	15,115	1,328					286	25	286	25			
H 90	63	0.085	1.000	15,115	1,277					286	24	286	24			
H 91	64	0.081	1.000	15,115	1,228					286	23	286	23			
H 92	65	0.078	1.000	15,115	1,181					286	22	286	22			
H 93	66	0.075	1.000	15,115	1,136					286	21	286	21			
H 94	67	0.072	1.000	15,115	1,092					286	21	286	21			
合 計					755,750	166,693	2,097	168,790	47,820	30,177	14,300	3,153	62,120	33,330	5.1	135,460

様式一5 費用対便益（〔残事業：資産-10%〕） 大戸川ダム建設事業 河川名：淀川・宇治川・大戸川 単位：百万円
 水系名：淀川水系

年次	年度	t	割引率 4%	デフレーター	便益 (B)			費用 (C)						費用便益比 B/C	純現在価値 B-C	
					便益		残存価値 ②	建設費③		維持管理費④		計③+④				
					便益	現在価値 ①		費用	現在価値	費用	現在価値	費用	現在価値			
基準	H 27	0	1.000	1.000												
整備期間 (H 28 S H 44年)	H 28	1	0.962	1.000	0	0			1,651	1,588	0	0	1,651	1,588		
	H 29	2	0.925	1.000	0	0			2,279	2,107	0	0	2,279	2,107		
	H 30	3	0.889	1.000	0	0			267	237	0	0	267	237		
	H 31	4	0.855	1.000	0	0			267	228	0	0	267	228		
	H 32	5	0.822	1.000	0	0			267	219	0	0	267	219		
	H 33	6	0.790	1.000	0	0			2,189	1,730	0	0	2,189	1,730		
	H 34	7	0.760	1.000	0	0			1,288	979	0	0	1,288	979		
	H 35	8	0.731	1.000	0	0			964	704	0	0	964	704		
	H 36	9	0.703	1.000	0	0			947	665	0	0	947	665		
	H 37	10	0.676	1.000	0	0			1,935	1,307	0	0	1,935	1,307		
	H 38	11	0.650	1.000	0	0			1,485	965	0	0	1,485	965		
	H 39	12	0.625	1.000	0	0			4,299	2,685	0	0	4,299	2,685		
	H 40	13	0.601	1.000	0	0			5,201	3,124	0	0	5,201	3,124		
	H 41	14	0.577	1.000	0	0			6,855	3,959	0	0	6,855	3,959		
	H 42	15	0.555	1.000	0	0			6,912	3,838	0	0	6,912	3,838		
	H 43	16	0.534	1.000	0	0			9,139	4,879	0	0	9,139	4,879		
	H 44	17	0.513	1.000	0	0			1,875	963	0	0	1,875	963		
施設完成後の 評価期間 (50年)	H 45	18	0.494	1.000	12,481	6,161					286	141	286	141		
	H 46	19	0.475	1.000	12,481	5,924					286	136	286	136		
	H 47	20	0.456	1.000	12,481	5,696					286	131	286	131		
	H 48	21	0.439	1.000	12,481	5,477					286	126	286	126		
	H 49	22	0.422	1.000	12,481	5,266					286	121	286	121		
	H 50	23	0.406	1.000	12,481	5,064					286	116	286	116		
	H 51	24	0.390	1.000	12,481	4,869					286	112	286	112		
	H 52	25	0.375	1.000	12,481	4,682					286	107	286	107		
	H 53	26	0.361	1.000	12,481	4,502					286	103	286	103		
	H 54	27	0.347	1.000	12,481	4,329					286	99	286	99		
	H 55	28	0.333	1.000	12,481	4,162					286	95	286	95		
	H 56	29	0.321	1.000	12,481	4,002					286	92	286	92		
	H 57	30	0.308	1.000	12,481	3,848					286	88	286	88		
	H 58	31	0.296	1.000	12,481	3,700					286	85	286	85		
	H 59	32	0.285	1.000	12,481	3,558					286	82	286	82		
	H 60	33	0.274	1.000	12,481	3,421					286	78	286	78		
	H 61	34	0.264	1.000	12,481	3,289					286	75	286	75		
	H 62	35	0.253	1.000	12,481	3,163					286	72	286	72		
	H 63	36	0.244	1.000	12,481	3,041					286	70	286	70		
	H 64	37	0.234	1.000	12,481	2,924					286	67	286	67		
	H 65	38	0.225	1.000	12,481	2,812					286	64	286	64		
	H 66	39	0.217	1.000	12,481	2,704					286	62	286	62		
	H 67	40	0.208	1.000	12,481	2,600					286	60	286	60		
	H 68	41	0.200	1.000	12,481	2,500					286	57	286	57		
	H 69	42	0.193	1.000	12,481	2,404					286	55	286	55		
	H 70	43	0.185	1.000	12,481	2,311					286	53	286	53		
	H 71	44	0.178	1.000	12,481	2,222					286	51	286	51		
	H 72	45	0.171	1.000	12,481	2,137					286	49	286	49		
	H 73	46	0.165	1.000	12,481	2,055					286	47	286	47		
	H 74	47	0.158	1.000	12,481	1,976					286	45	286	45		
H 75	48	0.152	1.000	12,481	1,900					286	44	286	44			
H 76	49	0.146	1.000	12,481	1,826					286	42	286	42			
H 77	50	0.141	1.000	12,481	1,756					286	40	286	40			
H 78	51	0.135	1.000	12,481	1,689					286	39	286	39			
H 79	52	0.130	1.000	12,481	1,624					286	37	286	37			
H 80	53	0.125	1.000	12,481	1,561					286	36	286	36			
H 81	54	0.120	1.000	12,481	1,501					286	34	286	34			
H 82	55	0.116	1.000	12,481	1,443					286	33	286	33			
H 83	56	0.111	1.000	12,481	1,388					286	32	286	32			
H 84	57	0.107	1.000	12,481	1,335					286	31	286	31			
H 85	58	0.103	1.000	12,481	1,283					286	29	286	29			
H 86	59	0.099	1.000	12,481	1,234					286	28	286	28			
H 87	60	0.095	1.000	12,481	1,186					286	27	286	27			
H 88	61	0.091	1.000	12,481	1,141					286	26	286	26			
H 89	62	0.088	1.000	12,481	1,097					286	25	286	25			
H 90	63	0.085	1.000	12,481	1,055					286	24	286	24			
H 91	64	0.081	1.000	12,481	1,014					286	23	286	23			
H 92	65	0.078	1.000	12,481	975					286	22	286	22			
H 93	66	0.075	1.000	12,481	938					286	21	286	21			
H 94	67	0.072	1.000	12,481	902					286	21	286	21			
合計					624,050	137,647	2,097	139,744	47,820	30,177	14,300	3,153	62,120	33,330	4.2	106.414

様式-6

事業費の内訳書

ダム事業

事業名	大戸川ダム建設事業（全体事業費）
-----	------------------

評価年度	H27	再評価
------	-----	-----

区分	費目	工種	単位	数量	金額 (百万円)	備考
工事費			式	1	23,928	
	ダム費		式	1	14,412	
		転流工	式	1	1,066	仮排水トンネル、仮締切
		掘削	千m ³	402	1,333	
		基礎処理	m	7,300	730	
		堤体工	千m ³	244	6,571	
		閉塞工	式	1	352	仮排水路、堤内仮排水路、試掘横坑
		放流設備	式	1	2,168	クレストゲート、コンジットゲート、土砂吐き等
		その他	式	1	2,192	その他雑工事
	管理設備費		式	1	2,296	
		通信観測警報設備	式	1	946	通信設備、警報設備、観測設備
		放流制御設備	式	1	218	放流制御設備、放流監視設備
		電気設備	式	1	164	受電設備、予備発電機、無停電設備
		建物	式	1	457	管理用建物、管理用宿舎
		諸設備	式	1	511	諸設備
	仮設備費		式	1	6,920	
		ダム用仮設備	式	1	2,270	セメント貯蔵供給設備、骨材設備、コンクリート設備等
		工事用道路	式	1	4,490	工事用道路設置、維持補修
		その他	式	1	160	土地借り上げ等
	工事用動力費		式	1	300	電力料、維持費
用地費及補償費		式	1	56,811		
用地費及補償費	用地費及補償費		式	1	28,660	用地費、補償費、生活再建費等
	補償工事費		式	1	28,151	
		付替道路	m	15,500	27,561	
		その他	式	1	590	雑工事
間接経費		式	1	25,095	測量設計費、機械器具費、営繕・宿舎費等	
工事諸費		式	1	10,416		
事業費計		式	1	116,250		

維持管理費		式	1	286	1年当たり維持管理費
-------	--	---	---	-----	------------

※ダム事業の検証において、総事業費および工期について点検を行った結果を記載
 この検討は、今回の検証のプロセスに位置づけられている「検証対象ダム事業の等の検討」の一環として行っているものであり、現在保有している技術情報等の範囲内で、今後の事業の方向性に関する判断とは一切関わりなく、現在の事業計画を点検するもの。また、予断を持たずに検証を進める観点から、ダム事業の点検及び他の治水対策（代替案）のいずれの検討にあたって、さらなるコスト縮減や工期短縮などの期待的要素は含まれないこととしている。
 なお、検証の結論に沿っていずれの対策を実施する場合においても、実際の施工にあたってはさらなるコスト縮減や工期短縮に対して最大限の努力をすることとしている。

様式-6

事業費の内訳書

ダム事業

事業名	大戸川ダム建設事業 (残事業費)
-----	------------------

評価年度	H27	再評価
------	-----	-----

区分	費目	工種	単位	数量	金額 (百万円)	備考
工事費			式	1	19,840	
	ダム費		式	1	14,412	
		転流工	式	1	1,066	仮排水トンネル、仮締切
		掘削	千m ³	402	1,333	
		基礎処理	m	7,300	730	
		堤体工	千m ³	244	6,571	
		閉塞工	式	1	352	仮排水路、堤内仮排水路、試掘横坑
		放流設備	式	1	2,168	ゲート、コンジットゲート、土砂吐き等
		その他	式	1	2,192	その他雑工事
	管理設備費		式	1	2,128	
		通信観測警報設備	式	1	946	通信設備、警報設備、観測設備
		放流制御設備	式	1	218	放流制御設備、放流監視設備
		電気設備	式	1	164	受電設備、予備発電機、無停電設備
		建物	式	1	457	管理用建物、管理用宿舎
		諸設備	式	1	343	諸設備
	仮設備費		式	1	3,000	
		ダム用仮設備	式	1	2,140	セメント貯蔵供給設備、骨材設備、コンクリート設備等
		工事用道路	式	1	820	工事用道路設置、維持補修
		その他	式	1	40	土地借り上げ等
	工事用動力費		式	1	300	電力料、維持費
用地費及補償費		式	1	17,250		
用地費及補償費	用地費及補償費		式	1	4,160	用地費、補償費、生活再建費等
	補償工事費		式	1	13,090	
		付替道路	m	9,200	13,090	
		その他	式	1	0	
間接経費		式	1	7,066	測量設計費、機械器具費、営繕等	
工事諸費		式	1	3,664		
事業費 計		式	1	47,820		

維持管理費	式	1	286	1年当たり維持管理費
-------	---	---	-----	------------

※ダム事業の検証において、総事業費および工期について点検を行った結果を記載
この検討は、今回の検証のプロセスに位置づけられている「検証対象ダム事業の等の検討」の一環として行っているものであり、現在保有している技術情報等の範囲内で、今後の事業の方向性に関する判断とは一切関わりなく、現在の事業計画を点検するもの。また、予断を持たずに検証を進める観点から、ダム事業の点検及び他の治水対策(代替案)のいずれの検討にあたって、さらなるコスト縮減や工期短縮などの期待的要素は含まれないこととしている。
なお、検証の結論に沿っていずれの対策を実施する場合においても、実際の施工にあたってはさらなるコスト縮減や工期短縮に対して最大限の努力をすることとしている。

ダム建設事業の被害軽減効果（貨幣換算が困難な効果等による評価）

最大孤立者数、電力の停止による影響人口

「最大孤立者数」の考え方

氾濫とともに刻々と変化する孤立者数の最大数を推計する。

- ・ 氾濫による孤立者数を時系列に算出し、その最大値を抽出する。
- ・ なお、避難が困難となる浸水深については、閾値を原則50cmとして設定する。

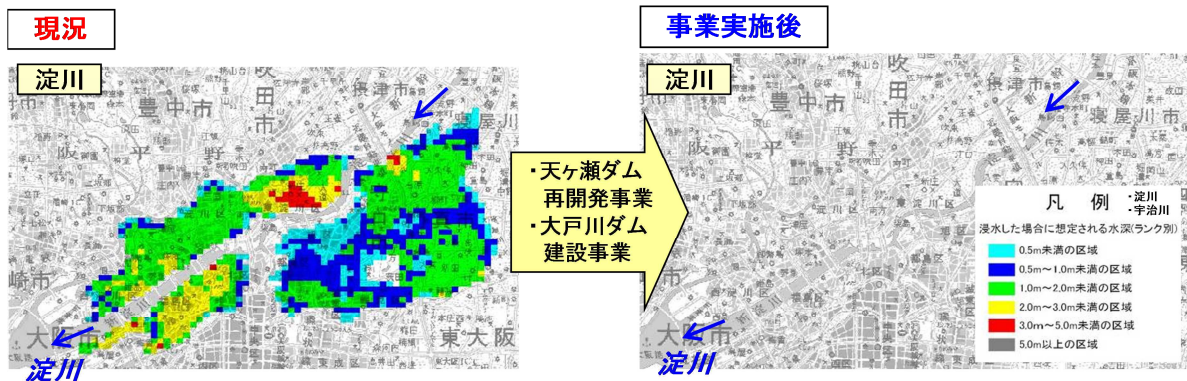
「電力が停止する浸水深」の考え方

浸水により停電が発生する住宅等の居住者数を推計する。

- ・ 浸水深70cm でコンセント（床高50cm+コンセント設置高20cm）に達し、屋内配線が停止する。
- ・ 浸水深100cm 以上で、地上に設置された受変電設備（高压で受電した電気の電圧を降下させる設備）及び地中線と接続された路上開閉器が浸水するため、集合住宅等の棟全体が停電する場合がある。
- ・ 浸水深340cm 以上で受変電設備等の浸水により、棟全体が停電とならない集合住宅においては、浸水深に応じて階数毎に停電が発生する。

河川整備基本方針規模の洪水における最大孤立者数、電力の停止による影響人口

ダム整備前		ダム整備後	
項目	被害	項目	被害
浸水面積	約 9,870ha	浸水面積	約 20ha
最大孤立者数 (避難率 0%)	約 99.1 万人	最大孤立者数 (避難率 0%)	0 人
電力の停止による影響人口	約 78.8 万人	電力の停止による影響人口	0 人



【計算条件】 (淀川) 昭和34年台風15号型洪水の1.45倍
 (宇治川) 昭和57年台風10号型洪水の1.34倍
 (大戸川) 昭和28年台風13号型洪水の1.17倍
 ・河道：整備計画河道、上野遊水地完成、阪神なんば線整備後
 ・洪水調節施設：大戸川ダムは天ヶ瀬ダムの不足する容量に対応するため、大戸川ダムでの洪水調節により、天ヶ瀬ダムに流入する流量を低減させ、天ヶ瀬ダムの容量を補うとともに、下流部（淀川）で計画高水位を超過することがないように、川上ダム・天ヶ瀬ダム再開発・既存ダム群と一体となって洪水調節を行うこととしている。



【計算条件】 (淀川) 昭和34年台風15号型洪水の1.45倍
 (宇治川) 昭和57年台風10号型洪水の1.34倍
 (大戸川) 昭和28年台風13号型洪水の1.17倍
 ・河道：整備計画河道、上野遊水地完成、阪神なんば線整備後
 ・洪水調節施設：大戸川ダムは天ヶ瀬ダムの不足する容量に対応するため、大戸川ダムでの洪水調節により、天ヶ瀬ダムに流入する流量を低減させ、天ヶ瀬ダムの容量を補うとともに、下流部(淀川)で計画高水位を超過することがないように、川上ダム・天ヶ瀬ダム再開発・既存ダム群と一体となって洪水調節を行うこととしている。

