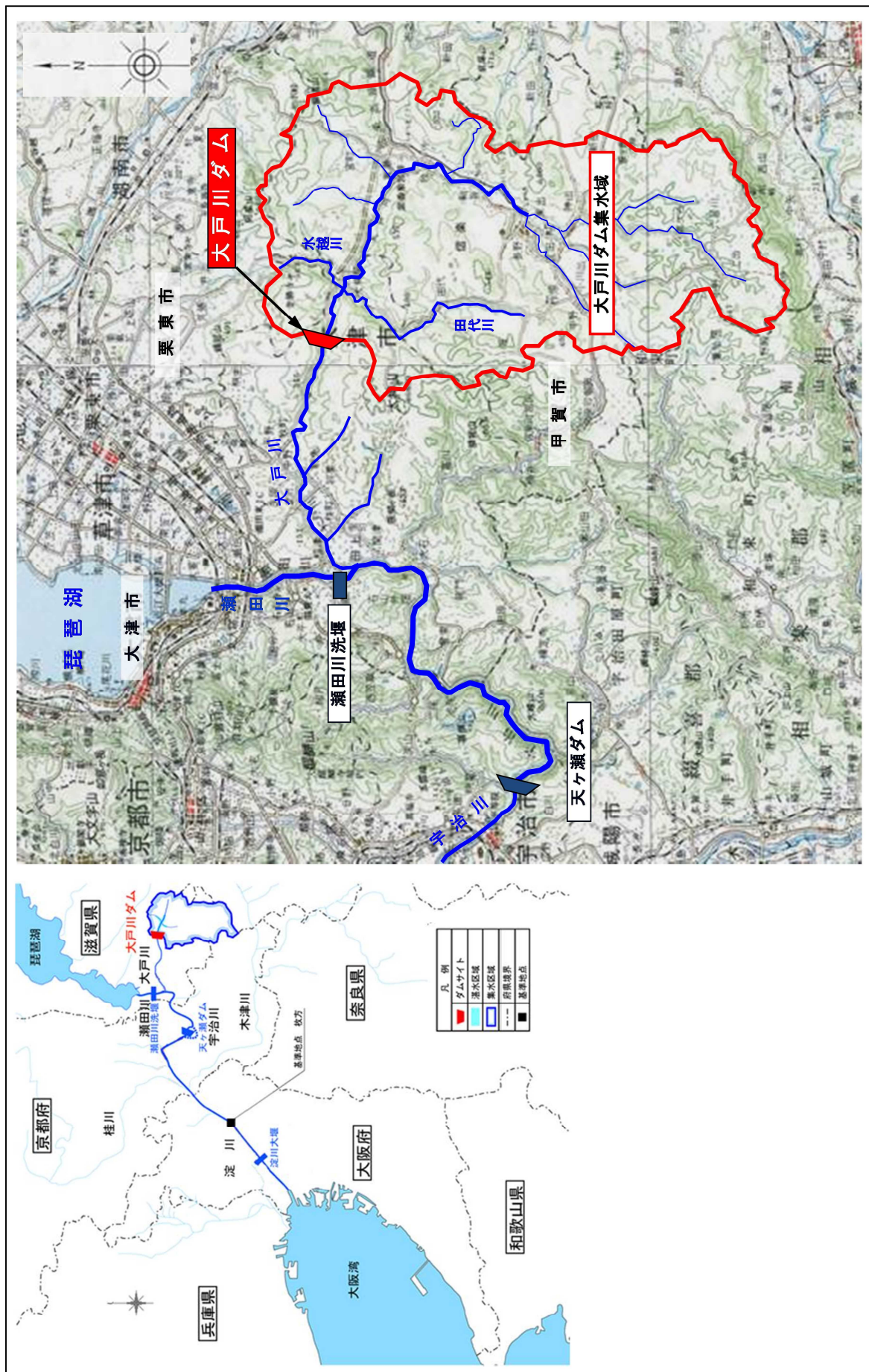


## 卷末資料

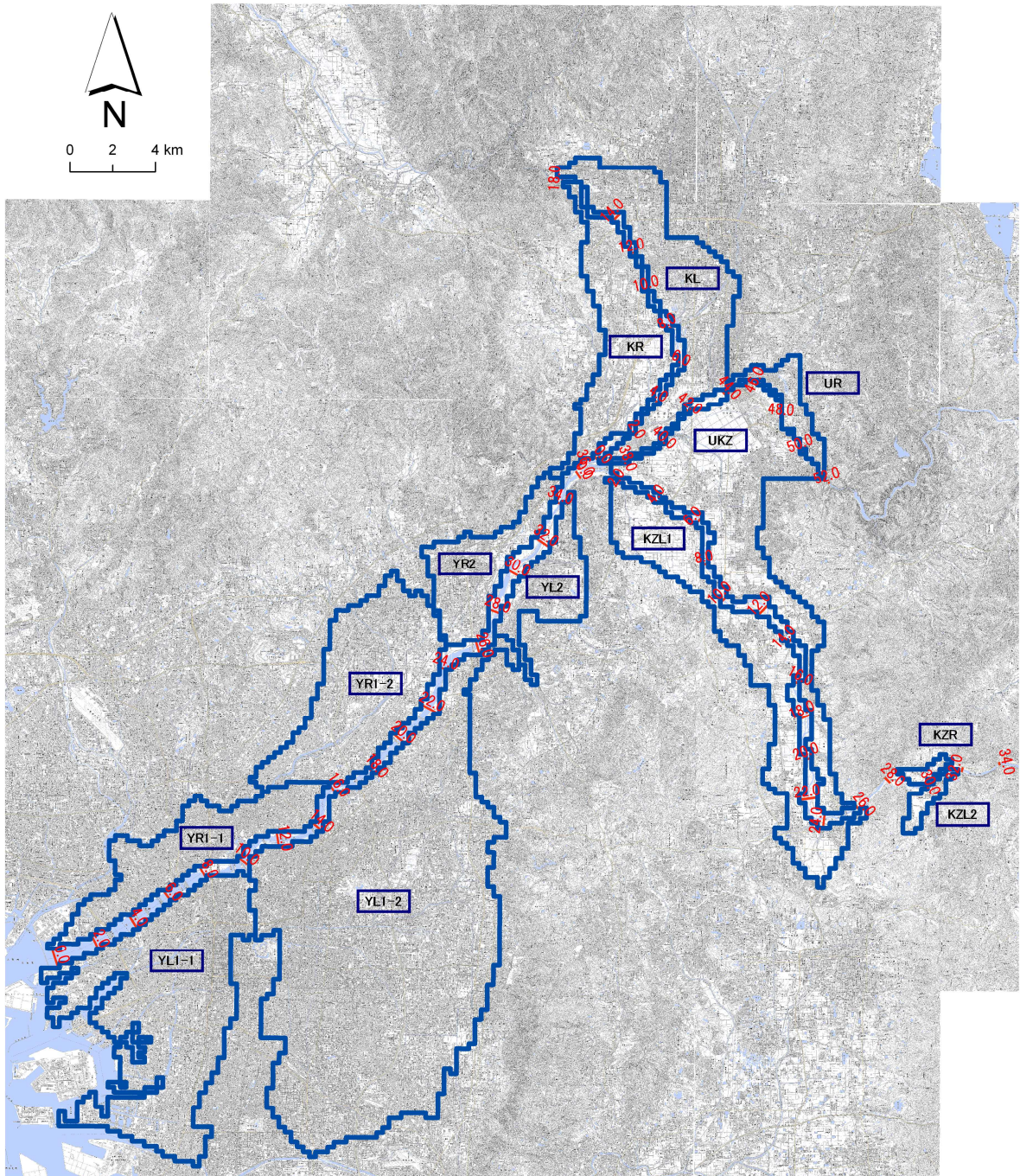
大戸川ダム建設事業の検証に係る検討  
「費用便益比算定」  
参考資料

# 大戸川ダム 建設事業 位置図



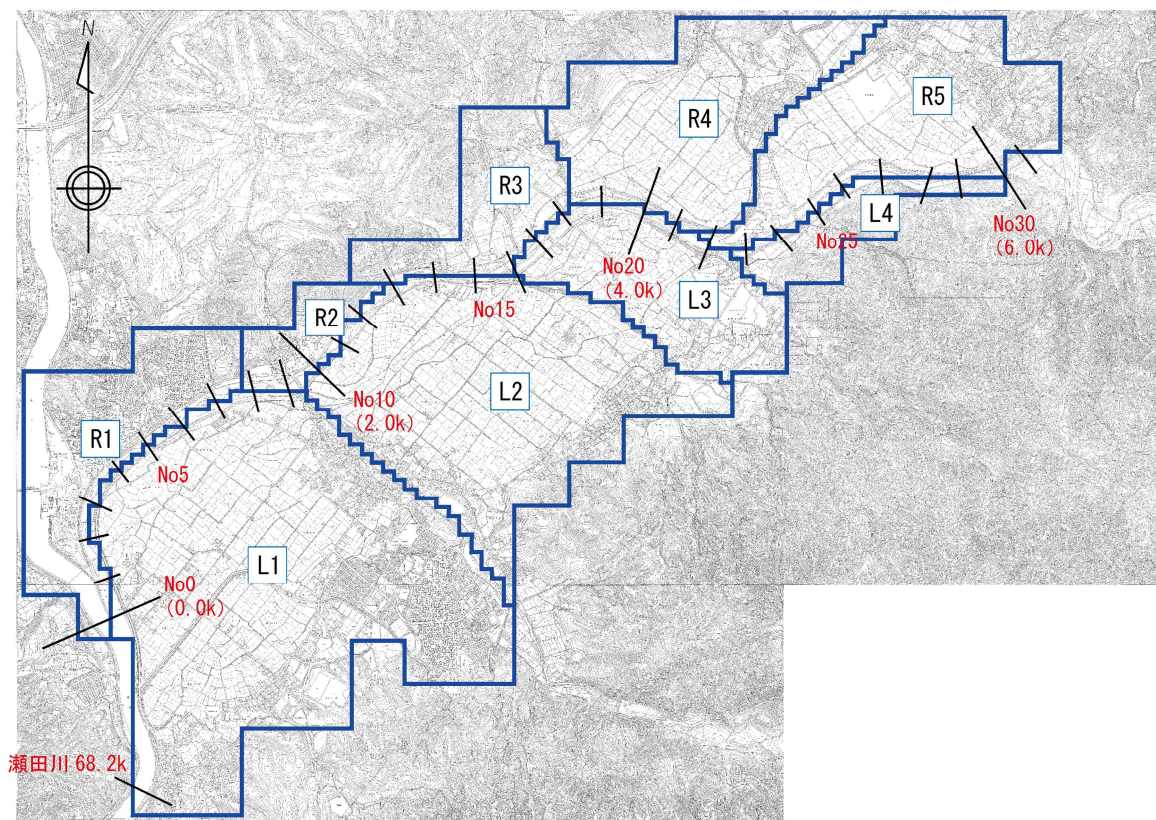
様式-1 はん濫ブロック分割図

淀川水系 淀川・宇治川



様式-1 はん濫ブロック分割図

淀川水系 大戸川



事業所統計調査年：平成24年

国勢調査年：平成22年

水系名：淀川水系

河川名：淀川・宇治川・木津川・桂川

資産一ト

様式-2

資産 ブロック	ブロック 面積 (ha)	一般資産等基礎数量										一般資産推計額 (百万円)				農作物推計額 (百万円)				一般資産等 合計	備考
		人口 (人)	世帯数 (世帯)	従業員数 (世帯労働者以外) (世帯)	従業員数 (世帯)	雇労働者数 (世帯)	延床面積 (ha)	水田面積 (ha)	畑面積 (ha)	家屋	家庭用品	事業所資産 償却	在庫	農漁家資産 償却	在庫	水稲	畑作物	小計			
YL1-1	6,933	777,703	414,295	1,261,732	141	5,380.1	0.0	0.0	10,395,244	5,481,123	4,959,933	1,767,792	219	65	22,504,376	0	0	22,504,376			
YL1-2	17,035	2,064,225	904,261	895,018	1,510	11,394.8	219.2	11.6	22,140,096	11,963,373	3,268,400	1,813,173	2,348	683	39,188,083	201	61	39,188,345			
YL2	1,261	108,871	45,152	29,591	184	531.2	76.6	2.6	1,032,122	597,361	91,722	46,931	286	84	1,768,506	70	14	1,768,590			
YR1-1	2,869	325,819	169,548	211,843	118	2,187.3	0.0	0.0	4,249,924	2,243,120	721,122	369,268	183	54	7,583,677	0	0	7,583,677			
YR1-2	4,432	359,229	159,564	132,678	448	1,904.7	299.0	0.0	3,700,832	1,991,862	492,955	245,552	697	206	6,432,204	274	0	6,432,478			
YR2	1,888	118,604	50,002	48,573	172	560.5	150.0	10.6	1,089,052	661,526	191,956	66,823	267	79	2,009,703	137	55	2,009,895			
UKZ	5,273	203,011	79,315	82,954	1,099	1,078.9	1,608.2	266.4	2,147,011	1,049,337	278,143	175,406	1,709	594	3,652,110	1,534	1,066	3,654,170			
KL	3,817	294,848	137,517	183,549	679	1,608.5	124.0	9.5	3,200,915	1,819,350	692,044	365,164	1,056	312	6,078,841	119	38	6,078,998			
UR	673	53,144	20,926	13,276	106	204.3	5.3	7.4	406,557	276,893	38,919	21,491	165	49	744,164	5	30	744,199			
RR	3,066	193,261	77,563	71,150	534	924.8	305.9	6.3	1,840,352	1,026,158	264,012	161,398	830	245	3,292,985	293	25	3,293,313			
KZL1	3,738	73,983	30,264	31,198	651	429.4	1,622.9	161.7	854,506	400,393	102,840	54,443	1,012	299	1,413,493	1,553	647	1,415,693			
KZL2	251	3,149	1,115	588	39	11.2	86.6	6.3	22,288	14,751	1,688	843	61	18	39,659	82	25	39,766			
KZR	145	1,123	393	281	20	4.1	33.0	11.1	8,159	5,199	870	434	31	9	14,702	32	44	14,778			
合計	51,381	4,567,970	2,080,925	2,962,431	5,701	28,189.8	4,524.7	493.5	51,087,058	27,530,638	11,004,620	5,088,718	8,864	2,617	94,722,513	4,300	2,005	94,728,818			

水系名：淀川水系

河川名：大戸川

様式-2

様式-2

資産 ブロック	ブロック 面積 (ha)	一般資産等基礎数量										一般資産推計額 (百万円)				農作物推計額 (百万円)				一般資産等 合計	備考
		人口 (人)	世帯数 (世帯)	従業員数 (世帯労働者以外) (世帯)	従業員数 (世帯)	雇労働者数 (世帯)	延床面積 (ha)	水田面積 (ha)	畑面積 (ha)	家屋	家庭用品	事業所資産 償却	在庫	農漁家資産 償却	在庫	水稲	畑作物	小計			
L1	297	5,360	2,428	1,090	40	23.8	156.9	0.0	43,959	32,122	3,237	2,665	62	18	82,064	151	0	82,215			
L2	208	1,331	732	169	29	7.2	136.1	0.5	13,298	9,884	822	482	45	13	24,345	132	1	24,478			
L3	82	212	155	74	3	1.5	54.6	0.0	2,771	2,051	248	235	5	1	5,311	53	0	5,364			
L4	34	18	29	46	0	0.3	4.7	0.0	554	384	189	53	0	0	1,180	5	0	1,185			
R1	65	2,354	1,039	527	2	10.2	0.0	0.0	18,839	13,746	1,170	714	11	3	34,483	0	0	34,483			
R2	21	112	104	77	2	1.0	0.5	0.0	1,847	1,976	170	226	3	1	3,623	1	0	3,624			
R3	45	525	235	104	7	2.3	13.7	0.0	4,248	3,108	255	256	11	3	7,882	13	0	7,895			
R4	156	673	535	106	30	5.2	88.1	0.0	6,604	7,078	369	234	47	14	17,345	85	0	17,430			
R5	127	853	475	166	28	4.7	74.4	0.0	8,681	6,284	560	190	44	13	15,772	72	0	15,844			
合計	1,035	11,938	5,732	2,359	146	56.2	528.0	0.5	103,801	75,834	7,020	5,055	227	67	192,004	512	1	192,517			







Table with columns for disaster blocks, assets, and financial metrics. Title: 水系名：深川水系 河川名：深川・木津川・桂川 流量規模：1/10 H45時点 川上ダム整備後、天ヶ瀬再開発・大戸川ダムなし、なれば総整備後 (単位：百万円)

Table with columns for disaster blocks, assets, and financial metrics. Title: 水系名：深川水系 河川名：深川・木津川・桂川 流量規模：1/20 H45時点 川上ダム整備後、天ヶ瀬再開発・大戸川ダムなし、なれば総整備後 (単位：百万円)

Table with columns for disaster blocks, assets, and financial metrics. Title: 水系名：深川水系 河川名：深川・木津川・桂川 流量規模：1/30 H45時点 川上ダム整備後、天ヶ瀬再開発・大戸川ダムなし、なれば総整備後 (単位：百万円)

Table with columns for disaster blocks, assets, and financial metrics. Title: 水系名：深川水系 河川名：深川・木津川・桂川 流量規模：1/50 H45時点 川上ダム整備後、天ヶ瀬再開発・大戸川ダムなし、なれば総整備後 (単位：百万円)

Table with columns for disaster blocks, assets, and financial metrics. Title: 水系名：深川水系 河川名：深川・木津川・桂川 流量規模：1/80 H45時点 川上ダム整備後、天ヶ瀬再開発・大戸川ダムなし、なれば総整備後 (単位：百万円)

Table with columns for disaster blocks, assets, and financial metrics. Title: 水系名：深川水系 河川名：深川・木津川・桂川 流量規模：1/100 H45時点 川上ダム整備後、天ヶ瀬再開発・大戸川ダムなし、なれば総整備後 (単位：百万円)

Table with columns for disaster blocks, assets, and financial metrics. Title: 水系名：深川水系 河川名：深川・木津川・桂川 流量規模：1/150 H45時点 川上ダム整備後、天ヶ瀬再開発・大戸川ダムなし、なれば総整備後 (単位：百万円)

Table with columns for disaster blocks, assets, and financial metrics. Title: 水系名：深川水系 河川名：深川・木津川・桂川 流量規模：1/200 H45時点 川上ダム整備後、天ヶ瀬再開発・大戸川ダムなし、なれば総整備後 (単位：百万円)

様式-3 被害額

Table 1: Disaster damage assessment for the first flood peak (流量規模: 1/10). Columns include household items, agricultural assets, livestock, and other damages. Rows list various disaster types (e.g., YR1-1, YL1-1, etc.).

Table 2: Disaster damage assessment for the second flood peak (流量規模: 1/20). Similar structure to Table 1, covering household and agricultural damage categories.

Table 3: Disaster damage assessment for the third flood peak (流量規模: 1/30). Similar structure to Table 1, covering household and agricultural damage categories.

Table 4: Disaster damage assessment for the fourth flood peak (流量規模: 1/50). Similar structure to Table 1, covering household and agricultural damage categories.

Table 5: Disaster damage assessment for the fifth flood peak (流量規模: 1/80). Similar structure to Table 1, covering household and agricultural damage categories.

Table 6: Disaster damage assessment for the sixth flood peak (流量規模: 1/100). Similar structure to Table 1, covering household and agricultural damage categories.

Table 7: Disaster damage assessment for the seventh flood peak (流量規模: 1/150). Similar structure to Table 1, covering household and agricultural damage categories.

Table 8: Disaster damage assessment for the eighth flood peak (流量規模: 1/200). Similar structure to Table 1, covering household and agricultural damage categories.

水系名：淀川水系 河川名：宇治川

流量規模：1/10

川上ダム整備後、天ヶ瀬再開発・大戸川ダムなし

(単位：百万円)

冠氾ブロック	一般資産被害額		農産物被害額				公共土木施設等被害額	営業停止損失	家屋における応急対策費用			事業所における応急対策費用	その他の間接被害	小計	合計	備考				
	家屋	家用品	事業所資産		農産家資産				小計	水稲	畑作物						小計	清掃労働対価	代替活動等	小計
			償却	在庫	償却	在庫														
UR	0	0	0	0	0	0	0	0	0	0	0	0	0	0	0	0	0			
UKZ	0	0	0	0	0	0	0	0	0	0	0	0	0	0	0	0	0			
合計	0	0	0	0	0	0	0	0	0	0	0	0	0	0	0	0	0			

水系名：淀川水系 河川名：宇治川

流量規模：1/20

川上ダム整備後、天ヶ瀬再開発・大戸川ダムなし

(単位：百万円)

冠氾ブロック	一般資産被害額		農産物被害額				公共土木施設等被害額	営業停止損失	家屋における応急対策費用			事業所における応急対策費用	その他の間接被害	小計	合計	備考				
	家屋	家用品	事業所資産		農産家資産				小計	水稲	畑作物						小計	清掃労働対価	代替活動等	小計
			償却	在庫	償却	在庫														
UR	0	0	0	0	0	0	0	0	0	0	0	0	0	0	0	0	0			
UKZ	0	0	0	0	0	0	0	0	0	0	0	0	0	0	0	0	0			
合計	0	0	0	0	0	0	0	0	0	0	0	0	0	0	0	0	0			

水系名：淀川水系 河川名：宇治川

流量規模：1/30

川上ダム整備後、天ヶ瀬再開発・大戸川ダムなし

(単位：百万円)

冠氾ブロック	一般資産被害額		農産物被害額				公共土木施設等被害額	営業停止損失	家屋における応急対策費用			事業所における応急対策費用	その他の間接被害	小計	合計	備考				
	家屋	家用品	事業所資産		農産家資産				小計	水稲	畑作物						小計	清掃労働対価	代替活動等	小計
			償却	在庫	償却	在庫														
UR	0	0	0	0	0	0	0	0	0	0	0	0	0	0	0	0	0			
UKZ	0	0	0	0	0	0	0	0	0	0	0	0	0	0	0	0	0			
合計	0	0	0	0	0	0	0	0	0	0	0	0	0	0	0	0	0			

水系名：淀川水系 河川名：宇治川

流量規模：1/50

川上ダム整備後、天ヶ瀬再開発・大戸川ダムなし

(単位：百万円)

冠氾ブロック	一般資産被害額		農産物被害額				公共土木施設等被害額	営業停止損失	家屋における応急対策費用			事業所における応急対策費用	その他の間接被害	小計	合計	備考				
	家屋	家用品	事業所資産		農産家資産				小計	水稲	畑作物						小計	清掃労働対価	代替活動等	小計
			償却	在庫	償却	在庫														
UR	0	0	0	0	0	0	0	0	0	0	0	0	0	0	0	0	0			
UKZ	0	0	0	0	0	0	0	0	0	0	0	0	0	0	0	0	0			
合計	0	0	0	0	0	0	0	0	0	0	0	0	0	0	0	0	0			

水系名：淀川水系 河川名：宇治川

流量規模：1/80

川上ダム整備後、天ヶ瀬再開発・大戸川ダムなし

(単位：百万円)

冠氾ブロック	一般資産被害額		農産物被害額				公共土木施設等被害額	営業停止損失	家屋における応急対策費用			事業所における応急対策費用	その他の間接被害	小計	合計	備考				
	家屋	家用品	事業所資産		農産家資産				小計	水稲	畑作物						小計	清掃労働対価	代替活動等	小計
			償却	在庫	償却	在庫														
UR	1,667	594	303	108	1	0	2,673	0	0	0	4,528	123	73	140	213	39	0	375	7,576	
UKZ	30,169	15,990	7,598	2,838	14	6	56,615	61	2	63	95,908	3,064	1,025	1,702	2,727	1,033	0	6,824	159,410	
合計	31,836	16,584	7,901	2,946	15	6	59,288	61	2	63	100,436	3,187	1,098	1,842	2,940	1,072	0	7,199	166,986	

水系名：淀川水系 河川名：宇治川

流量規模：1/100

川上ダム整備後、天ヶ瀬再開発・大戸川ダムなし

(単位：百万円)

冠氾ブロック	一般資産被害額		農産物被害額				公共土木施設等被害額	営業停止損失	家屋における応急対策費用			事業所における応急対策費用	その他の間接被害	小計	合計	備考				
	家屋	家用品	事業所資産		農産家資産				小計	水稲	畑作物						小計	清掃労働対価	代替活動等	小計
			償却	在庫	償却	在庫														
UR	5,085	3,093	918	334	3	1	9,434	0	0	0	15,981	347	223	414	637	121	0	1,105	26,520	
UKZ	43,779	24,829	10,821	4,222	19	8	83,678	88	5	93	141,751	3,776	1,393	2,154	3,547	1,395	0	8,718	234,240	
合計	48,864	27,922	11,739	4,556	22	9	93,112	88	5	93	157,732	4,123	1,616	2,568	4,184	1,516	0	9,823	260,760	

水系名：淀川水系 河川名：宇治川

流量規模：1/150

川上ダム整備後、天ヶ瀬再開発・大戸川ダムなし

(単位：百万円)

冠氾ブロック	一般資産被害額		農産物被害額				公共土木施設等被害額	営業停止損失	家屋における応急対策費用			事業所における応急対策費用	その他の間接被害	小計	合計	備考				
	家屋	家用品	事業所資産		農産家資産				小計	水稲	畑作物						小計	清掃労働対価	代替活動等	小計
			償却	在庫	償却	在庫														
UR	10,986	9,251	2,166	825	7	3	23,238	0	2	2	39,364	682	474	778	1,253	285	0	2,220	64,824	
UKZ	57,452	32,248	13,151	5,171	24	11	108,057	105	6	111	183,046	4,230	1,690	2,521	4,211	1,682	0	10,223	301,437	
合計	68,438	41,499	15,317	5,996	31	14	131,295	105	8	113	222,410	5,012	2,164	3,300	5,464	1,967	0	12,443	366,261	

様式-3 被害額

水系名：淀川水系 河川名：宇治川 流量規模：1/10 川上ダム整備後、天ヶ瀬再開発・大戸川ダム整備後 (単位：百万円)

冠蓋ブロック	家庭		家庭用品		一般資産被害額				農作物被害額			公共土木施設等被害額	営業停止損失	家庭における応急対策費用			事業所における応急対策費用	その他の間接被害	小計	合計	備考	
					事業所資産		農漁家資産		小計	水稲	畑作物			小計	清掃労働対価							
					償却	在庫	償却	在庫							代替活動等	小計						
UR	0	0	0	0	0	0	0	0	0	0	0	0	0	0	0	0	0	0	0	0	0	
UKZ	0	0	0	0	0	0	0	0	0	0	0	0	0	0	0	0	0	0	0	0	0	
合計	0	0	0	0	0	0	0	0	0	0	0	0	0	0	0	0	0	0	0	0	0	

水系名：淀川水系 河川名：宇治川 流量規模：1/20 川上ダム整備後、天ヶ瀬再開発・大戸川ダム整備後 (単位：百万円)

冠蓋ブロック	家庭		家庭用品		一般資産被害額				農作物被害額			公共土木施設等被害額	営業停止損失	家庭における応急対策費用			事業所における応急対策費用	その他の間接被害	小計	合計	備考	
					事業所資産		農漁家資産		小計	水稲	畑作物			小計	清掃労働対価							
					償却	在庫	償却	在庫							代替活動等	小計						
UR	0	0	0	0	0	0	0	0	0	0	0	0	0	0	0	0	0	0	0	0	0	
UKZ	0	0	0	0	0	0	0	0	0	0	0	0	0	0	0	0	0	0	0	0	0	
合計	0	0	0	0	0	0	0	0	0	0	0	0	0	0	0	0	0	0	0	0	0	

水系名：淀川水系 河川名：宇治川 流量規模：1/30 川上ダム整備後、天ヶ瀬再開発・大戸川ダム整備後 (単位：百万円)

冠蓋ブロック	家庭		家庭用品		一般資産被害額				農作物被害額			公共土木施設等被害額	営業停止損失	家庭における応急対策費用			事業所における応急対策費用	その他の間接被害	小計	合計	備考	
					事業所資産		農漁家資産		小計	水稲	畑作物			小計	清掃労働対価							
					償却	在庫	償却	在庫							代替活動等	小計						
UR	0	0	0	0	0	0	0	0	0	0	0	0	0	0	0	0	0	0	0	0	0	
UKZ	0	0	0	0	0	0	0	0	0	0	0	0	0	0	0	0	0	0	0	0	0	
合計	0	0	0	0	0	0	0	0	0	0	0	0	0	0	0	0	0	0	0	0	0	

水系名：淀川水系 河川名：宇治川 流量規模：1/50 川上ダム整備後、天ヶ瀬再開発・大戸川ダム整備後 (単位：百万円)

冠蓋ブロック	家庭		家庭用品		一般資産被害額				農作物被害額			公共土木施設等被害額	営業停止損失	家庭における応急対策費用			事業所における応急対策費用	その他の間接被害	小計	合計	備考	
					事業所資産		農漁家資産		小計	水稲	畑作物			小計	清掃労働対価							
					償却	在庫	償却	在庫							代替活動等	小計						
UR	0	0	0	0	0	0	0	0	0	0	0	0	0	0	0	0	0	0	0	0	0	
UKZ	0	0	0	0	0	0	0	0	0	0	0	0	0	0	0	0	0	0	0	0	0	
合計	0	0	0	0	0	0	0	0	0	0	0	0	0	0	0	0	0	0	0	0	0	

水系名：淀川水系 河川名：宇治川 流量規模：1/80 川上ダム整備後、天ヶ瀬再開発・大戸川ダム整備後 (単位：百万円)

冠蓋ブロック	家庭		家庭用品		一般資産被害額				農作物被害額			公共土木施設等被害額	営業停止損失	家庭における応急対策費用			事業所における応急対策費用	その他の間接被害	小計	合計	備考	
					事業所資産		農漁家資産		小計	水稲	畑作物			小計	清掃労働対価							
					償却	在庫	償却	在庫							代替活動等	小計						
UR	0	0	0	0	0	0	0	0	0	0	0	0	0	0	0	0	0	0	0	0	0	
UKZ	0	0	0	0	0	0	0	0	0	0	0	0	0	0	0	0	0	0	0	0	0	
合計	0	0	0	0	0	0	0	0	0	0	0	0	0	0	0	0	0	0	0	0	0	

水系名：淀川水系 河川名：宇治川 流量規模：1/100 川上ダム整備後、天ヶ瀬再開発・大戸川ダム整備後 (単位：百万円)

冠蓋ブロック	家庭		家庭用品		一般資産被害額				農作物被害額			公共土木施設等被害額	営業停止損失	家庭における応急対策費用			事業所における応急対策費用	その他の間接被害	小計	合計	備考	
					事業所資産		農漁家資産		小計	水稲	畑作物			小計	清掃労働対価							
					償却	在庫	償却	在庫							代替活動等	小計						
UR	0	0	0	0	0	0	0	0	0	0	0	0	0	0	0	0	0	0	0	0	0	
UKZ	0	0	0	0	0	0	0	0	0	0	0	0	0	0	0	0	0	0	0	0	0	
合計	0	0	0	0	0	0	0	0	0	0	0	0	0	0	0	0	0	0	0	0	0	

水系名：淀川水系 河川名：宇治川 流量規模：1/150 川上ダム整備後、天ヶ瀬再開発・大戸川ダム整備後 (単位：百万円)

冠蓋ブロック	家庭		家庭用品		一般資産被害額				農作物被害額			公共土木施設等被害額	営業停止損失	家庭における応急対策費用			事業所における応急対策費用	その他の間接被害	小計	合計	備考	
					事業所資産		農漁家資産		小計	水稲	畑作物			小計	清掃労働対価							
					償却	在庫	償却	在庫							代替活動等	小計						
UR	0	0	0	0	0	0	0	0	0	0	0	0	0	0	0	0	0	0	0	0	0	
UKZ	0	0	0	0	0	0	0	0	0	0	0	0	0	0	0	0	0	0	0	0	0	
合計	0	0	0	0	0	0	0	0	0	0	0	0	0	0	0	0	0	0	0	0	0	

水系名：淀川水系 河川名：大戸川 流量規模：1/10 大戸川ダムなし (単位：百万円)

災害ブロック	家屋	家財用品	一般資産検査額				小計	農作物検査額				公共土木施設等被害額	営業停止損失	家屋における応急対策費用			事業所における応急対策費用	その他の間接被害	小計	合計	備考
			事業所資産		農漁家資産			水稲	畑作物	小計	清掃労働対価			代替活動等	小計						
			償却	在庫	償却	在庫															
L1	0	0	0	0	0	0	0	0	0	0	0	0	0	0	0	0	0	0	0	0	
L2	0	0	0	0	0	0	0	0	0	0	0	0	0	0	0	0	0	0	0	0	
L3	0	0	0	0	0	0	0	0	0	0	0	0	0	0	0	0	0	0	0	0	
L4	0	0	0	0	0	0	0	0	0	0	0	0	0	0	0	0	0	0	0	0	
R1	0	0	0	0	0	0	0	0	0	0	0	0	0	0	0	0	0	0	0	0	
R2	0	0	0	0	0	0	0	0	0	0	0	0	0	0	0	0	0	0	0	0	
R3	0	0	0	0	0	0	0	0	0	0	0	0	0	0	0	0	0	0	0	0	
R4	0	0	0	0	0	0	0	0	0	0	0	0	0	0	0	0	0	0	0	0	
R5	0	0	0	0	0	0	0	0	0	0	0	0	0	0	0	0	0	0	0	0	
合計	0	0	0	0	0	0	0	0	0	0	0	0	0	0	0	0	0	0	0	0	

水系名：淀川水系 河川名：大戸川 流量規模：1/20 大戸川ダムなし (単位：百万円)

災害ブロック	家屋	家財用品	一般資産検査額				小計	農作物検査額				公共土木施設等被害額	営業停止損失	家屋における応急対策費用			事業所における応急対策費用	その他の間接被害	小計	合計	備考
			事業所資産		農漁家資産			水稲	畑作物	小計	清掃労働対価			代替活動等	小計						
			償却	在庫	償却	在庫															
L1	0	0	0	0	0	0	0	0	0	0	0	0	0	0	0	0	0	0	0	0	
L2	0	0	0	0	0	0	0	0	0	0	0	0	0	0	0	0	0	0	0	0	
L3	0	0	0	0	0	0	0	0	0	0	0	0	0	0	0	0	0	0	0	0	
L4	0	0	0	0	0	0	0	0	0	0	0	0	0	0	0	0	0	0	0	0	
R1	0	0	0	0	0	0	0	0	0	0	0	0	0	0	0	0	0	0	0	0	
R2	0	0	0	0	0	0	0	0	0	0	0	0	0	0	0	0	0	0	0	0	
R3	0	0	0	0	0	0	0	0	0	0	0	0	0	0	0	0	0	0	0	0	
R4	0	0	0	0	0	0	0	0	0	0	0	0	0	0	0	0	0	0	0	0	
R5	0	0	0	0	0	0	0	0	0	0	0	0	0	0	0	0	0	0	0	0	
合計	0	0	0	0	0	0	0	0	0	0	0	0	0	0	0	0	0	0	0	0	

水系名：淀川水系 河川名：大戸川 流量規模：1/30 大戸川ダムなし (単位：百万円)

災害ブロック	家屋	家財用品	一般資産検査額				小計	農作物検査額				公共土木施設等被害額	営業停止損失	家屋における応急対策費用			事業所における応急対策費用	その他の間接被害	小計	合計	備考
			事業所資産		農漁家資産			水稲	畑作物	小計	清掃労働対価			代替活動等	小計						
			償却	在庫	償却	在庫															
L1	0	0	0	0	0	0	0	0	0	0	0	0	0	0	0	0	0	0	0	0	
L2	0	0	0	0	0	0	0	0	0	0	0	0	0	0	0	0	0	0	0	0	
L3	0	0	0	0	0	0	0	0	0	0	0	0	0	0	0	0	0	0	0	0	
L4	0	0	0	0	0	0	0	0	0	0	0	0	0	0	0	0	0	0	0	0	
R1	0	0	0	0	0	0	0	0	0	0	0	0	0	0	0	0	0	0	0	0	
R2	0	0	0	0	0	0	0	0	0	0	0	0	0	0	0	0	0	0	0	0	
R3	0	0	0	0	0	0	0	0	0	0	0	0	0	0	0	0	0	0	0	0	
R4	0	0	0	0	0	0	0	0	0	0	0	0	0	0	0	0	0	0	0	0	
R5	0	0	0	0	0	0	0	0	0	0	0	0	0	0	0	0	0	0	0	0	
合計	0	0	0	0	0	0	0	0	0	0	0	0	0	0	0	0	0	0	0	0	

水系名：淀川水系 河川名：大戸川 流量規模：1/50 大戸川ダムなし (単位：百万円)

災害ブロック	家屋	家財用品	一般資産検査額				小計	農作物検査額				公共土木施設等被害額	営業停止損失	家屋における応急対策費用			事業所における応急対策費用	その他の間接被害	小計	合計	備考
			事業所資産		農漁家資産			水稲	畑作物	小計	清掃労働対価			代替活動等	小計						
			償却	在庫	償却	在庫															
L1	0	0	0	0	0	0	0	0	0	0	0	0	0	0	0	0	0	0	0	0	
L2	0	0	0	0	0	0	0	0	0	0	0	0	0	0	0	0	0	0	0	0	
L3	0	0	0	0	0	0	0	0	0	0	0	0	0	0	0	0	0	0	0	0	
L4	3	1	0	0	0	4	0	0	0	6	0	0	0	0	0	0	0	0	0	10	
R1	0	0	0	0	0	0	0	0	0	0	0	0	0	0	0	0	0	0	0	0	
R2	0	0	0	0	0	0	0	0	0	0	0	0	0	0	0	0	0	0	0	0	
R3	21	6	12	7	0	46	1	0	1	79	5	1	2	3	0	0	0	0	8	134	
R4	0	0	0	0	0	0	0	0	0	0	0	0	0	0	0	0	0	0	0	0	
R5	0	0	0	0	0	0	0	0	0	0	0	0	0	0	0	0	0	0	0	0	
合計	24	7	12	7	0	50	1	0	1	85	5	1	2	3	0	0	0	0	8	144	

水系名：淀川水系 河川名：大戸川 流量規模：1/80 大戸川ダムなし (単位：百万円)

災害ブロック	家屋	家財用品	一般資産検査額				小計	農作物検査額				公共土木施設等被害額	営業停止損失	家屋における応急対策費用			事業所における応急対策費用	その他の間接被害	小計	合計	備考
			事業所資産		農漁家資産			水稲	畑作物	小計	清掃労働対価			代替活動等	小計						
			償却	在庫	償却	在庫															
L1	0	0	0	0	0	0	0	0	0	0	0	0	0	0	0	0	0	0	0	0	
L2	21	12	5	3	0	41	8	0	8	69	1	1	1	2	0	0	0	0	3	121	
L3	0	0	0	0	0	0	0	0	0	0	0	0	0	0	0	0	0	0	0	0	
L4	8	6	0	0	0	14	0	0	0	23	0	0	0	0	0	0	0	0	0	37	
R1	0	0	0	0	0	0	0	0	0	0	0	0	0	0	0	0	0	0	0	0	
R2	0	0	1	1	0	2	0	0	0	3	1	0	0	0	0	0	0	0	1	6	
R3	40	25	17	10	0	92	1	0	1	157	6	1	3	4	0	0	0	10	260		
R4	54	51	4	3	0	112	13	0	13	190	2	2	3	5	0	0	0	7	322		
R5	0	0	0	0	0	0	0	0	0	0	0	0	0	0	0	0	0	0	0	0	
合計	123	94	27	17	0	261	22	0	22	442	10	4	7	11	0	0	0	21	746		

水系名：淀川水系 河川名：大戸川 流量規模：1/100 大戸川ダムなし (単位：百万円)

災害ブロック	家屋	家財用品	一般資産検査額				小計	農作物検査額				公共土木施設等被害額	営業停止損失	家屋における応急対策費用			事業所における応急対策費用	その他の間接被害	小計	合計	備考
			事業所資産		農漁家資産			水稲	畑作物	小計	清掃労働対価			代替活動等	小計						
			償却	在庫	償却	在庫															
L1	0	0	0	0	0	0	0	0	0	0	0	0	0	0	0	0	0	0	0	0	
L2	36	27	6	3	0	72	10	0	10	121	1	1	2	3	0	0	0	4	207		
L3	0	0	0	0	0	0	0	0	0	0	0	0	0	0	0	0	0	0	0	0	
L4	11	7	0	0	0	19	0	0	0	31	0	0	1	1	0	0	0	1	50		
R1	0	0	0	0	0	0	0	0	0	0	0	0	0	0	0	0	0	0	0	0	
R2	0	0	1	1	0	2	0	0	0	3	1	0	0	0	0	0	0	1	6		
R3	41	25	17	10	0	93	1	0	1	159	6	1	3	4	0	0	0	10	263		
R4	60	56	4	3	0	123	13	0	13	209	2	2	3	5	0	0	0	7	352		
R5	0	0	0	0	0	0	0	0	0	0	0	0	0	0	0	0	0	0	0	0	
合計	148	115	28	17	0	308	24	0	24	523	10	4	9	13	0	0	0	23	878		



水系名：淀川 河川名：淀川・木津川・桂川 対象河道：整備計画河道（なんば線未完成） (単位：百万円)

流量規模	超過確率	被害額			区間平均被害額④	区間確率⑤	年平均被害額④×⑤	年平均被害額の累計＝年平均被害軽減期待額	備考
		事業を実施しない場合①	事業を実施した場合②	軽減額③＝①－②					
1/2	0.50000	0	0	0	0	0.40000	0	0	
1/10	0.10000	0	0	0	0	0.05000	0	0	
1/20	0.05000	0	0	0	0	0.01667	0	0	
1/30	0.03333	0	0	0	0	0.01333	0	0	
1/50	0.02000	0	0	0	0	0.00750	0	0	
1/80	0.01250	0	0	0	0	0.00250	0	0	
1/100	0.01000	0	0	0	0	0.00333	0	0	
1/150	0.00667	0	0	0	0				
1/200	0.00500	18,904,857	0	18,904,857	9,452,429	0.00167	15,786	15,786	

水系名：淀川 河川名：淀川・木津川・桂川 対象河道：整備計画河道（なんば線完成） (単位：百万円)

流量規模	超過確率	被害額			区間平均被害額④	区間確率⑤	年平均被害額④×⑤	年平均被害額の累計＝年平均被害軽減期待額	備考
		事業を実施しない場合①	事業を実施した場合②	軽減額③＝①－②					
1/2	0.50000	0	0	0	0	0.40000	0	0	
1/10	0.10000	0	0	0	0	0.05000	0	0	
1/20	0.05000	0	0	0	0	0.01667	0	0	
1/30	0.03333	0	0	0	0	0.01333	0	0	
1/50	0.02000	0	0	0	0	0.00750	0	0	
1/80	0.01250	0	0	0	0	0.00250	0	0	
1/100	0.01000	0	0	0	0	0.00333	0	0	
1/150	0.00667	0	0	0	0				
1/200	0.00500	18,280,496	0	18,280,496	9,140,248	0.00167	15,264	15,264	

水系名：淀川 河川名：宇治川 対象河道：整備計画河道 (単位：百万円)

流量規模	超過確率	被害額			区間平均被害額④	区間確率⑤	年平均被害額④×⑤	年平均被害額の累計＝年平均被害軽減期待額	備考
		事業を実施しない場合①	事業を実施した場合②	軽減額③＝①－②					
1/2	0.50000	0	0	0	0	0.40000	0	0	
1/10	0.10000	0	0	0	0	0.05000	0	0	
1/20	0.05000	0	0	0	0	0.01667	0	0	
1/30	0.03333	0	0	0	0	0.01333	0	0	
1/50	0.02000	0	0	0	0				
1/80	0.01250	166,986	0	166,986	83,493	0.00750	626	626	
1/100	0.01000	260,760	0	260,760	213,873	0.00250	535	1,161	
1/150	0.00667	366,261	0	366,261	313,511	0.00333	1,044	2,205	

水系名：淀川 河川名：大戸川 対象河道：整備計画河道 (単位：百万円)

流量規模	超過確率	被害額			区間平均被害額④	区間確率⑤	年平均被害額④×⑤	年平均被害額の累計＝年平均被害軽減期待額	備考
		事業を実施しない場合①	事業を実施した場合②	軽減額③＝①－②					
1/2	0.50000	0	0	0	0	0.40000	0	0	
1/10	0.10000	0	0	0	0	0.05000	0	0	
1/20	0.05000	0	0	0	0	0.01667	0	0	
1/30	0.03333	0	0	0	0				
1/50	0.02000	144	0	144	72	0.01333	1	1	
1/80	0.01250	746	0	746	445	0.00750	3	4	
1/100	0.01000	878	0	878	812	0.00250	2	6	

※  
 便益の算出では、天ヶ瀬ダム再開発事業と大戸川ダム事業が一体となって発現する効果を、両事業の洪水調節容量の比率で按分することにより算出。  
 なお、天ヶ瀬ダム再開発事業は、既設ダムの放流能力を増強する事業であるため、便宜上、天ヶ瀬ダムの現行容量を放流能力の増加分と既存の放流能力の比率により按分し、天ヶ瀬ダム再開発事業相当の洪水調節容量とした。

【H44まで】  
 年平均被害軽減期待額合計 = 15,786 (淀川等) + 2,205 (宇治川) + 6 (大戸川) = 17,997百万円  
 ・大戸川ダム分 = 17,997百万円 × 21,900千m<sup>3</sup> / (21,900+5,263) 千m<sup>3</sup> = 14,510百万円  
 【H45以降】  
 年平均被害軽減期待額合計 = 15,264 (淀川等) + 2,205 (宇治川) + 6 (大戸川) = 17,475百万円  
 ・大戸川ダム分 = 17,475百万円 × 21,900千m<sup>3</sup> / (21,900+5,263) 千m<sup>3</sup> = 14,089百万円

(21,900千m<sup>3</sup>：大戸川ダム治水容量)  
 (5,263千m<sup>3</sup>：天ヶ瀬ダム再開発事業分治水容量＝20,000千m<sup>3</sup>×(300/1,140) m<sup>3</sup>/s)  
 (20,000千m<sup>3</sup>：現天ヶ瀬ダム治水容量)  
 (300m<sup>3</sup>/s：再開発増量分放流能力)  
 (1,140m<sup>3</sup>/s：再開発後合計放流能力)

年度	t	割引率	デフレーター	便 益 (B)			費 用 (C)				費用便益比 B/C	純現在価値 B-C			
				現在価値 ①	残存価値 ②	計 ①+②	建設費③		維持管理費④				計③+④		
							費用	現在価値	費用	現在価値			費用	現在価値	
基準	H 28	0	1.000	1.000				115	742	0	0	115	742		
	S 53	-38	4.439	1.453	0	0		215	1,224	0	0	215	1,224		
	S 54	-37	4.268	1.334	0	0		248	1,228	0	0	248	1,228		
	S 55	-36	4.104	1.207	0	0		277	1,298	0	0	277	1,298		
	S 56	-35	3.946	1.188	0	0		235	1,050	0	0	235	1,050		
	S 57	-34	3.794	1.177	0	0		246	1,063	0	0	246	1,063		
	S 58	-33	3.648	1.184	0	0		238	973	0	0	238	973		
	S 59	-32	3.508	1.166	0	0		232	924	0	0	232	924		
	S 60	-31	3.373	1.181	0	0		181	691	0	0	181	691		
	S 61	-30	3.243	1.177	0	0		354	1,283	0	0	354	1,283		
	S 62	-29	3.119	1.162	0	0		341	1,157	0	0	341	1,157		
	S 63	-28	2.999	1.131	0	0		433	1,345	0	0	433	1,345		
	H 1	-27	2.883	1.077	0	0		923	2,649	0	0	923	2,649		
	H 2	-26	2.772	1.035	0	0		1,094	2,941	0	0	1,094	2,941		
	H 3	-25	2.666	1.009	0	0		952	2,436	0	0	952	2,436		
	H 4	-24	2.563	0.998	0	0		1,056	2,595	0	0	1,056	2,595		
	H 5	-23	2.465	0.997	0	0		1,077	2,548	0	0	1,077	2,548		
	H 6	-22	2.370	0.998	0	0		2,226	5,063	0	0	2,226	5,063		
	H 7	-21	2.279	0.998	0	0		4,651	10,201	0	0	4,651	10,201		
	H 8	-20	2.191	1.001	0	0		5,078	10,638	0	0	5,078	10,638		
	H 9	-19	2.107	0.994	0	0		5,116	10,483	0	0	5,116	10,483		
	H 10	-18	2.026	1.011	0	0		5,389	10,750	0	0	5,389	10,750		
	H 11	-17	1.948	1.024	0	0		3,021	5,772	0	0	3,021	5,772		
	H 12	-16	1.873	1.020	0	0		4,033	7,592	0	0	4,033	7,592		
	H 13	-15	1.801	1.045	0	0		3,811	7,030	0	0	3,811	7,030		
	H 14	-14	1.732	1.065	0	0		2,643	4,702	0	0	2,643	4,702		
	H 15	-13	1.665	1.068	0	0		1,432	2,445	0	0	1,432	2,445		
	H 16	-12	1.601	1.066	0	0		676	1,105	0	0	676	1,105		
	H 17	-11	1.539	1.062	0	0		1,680	2,610	0	0	1,680	2,610		
	H 18	-10	1.480	1.049	0	0		1,801	2,656	0	0	1,801	2,656		
	H 19	-9	1.423	1.036	0	0		960	1,331	0	0	960	1,331		
	H 20	-8	1.369	1.013	0	0		480	662	0	0	480	662		
	H 21	-7	1.316	1.047	0	0		889	1,173	0	0	889	1,173		
	H 22	-6	1.265	1.043	0	0		1,173	1,463	0	0	1,173	1,463		
	H 23	-5	1.217	1.025	0	0		1,523	1,861	0	0	1,523	1,861		
	H 24	-4	1.170	1.044	0	0		2,064	2,382	0	0	2,064	2,382		
	H 25	-3	1.125	1.026	0	0		1,319	1,427	0	0	1,319	1,427		
	H 26	-2	1.082	1.000	0	0		1,376	1,431	0	0	1,376	1,431		
	H 27	-1	1.040	1.000	0	0		1,339	1,339	0	0	1,339	1,339		
	H 28	0	1.000	1.000	0	0		1,801	1,732	0	0	1,801	1,732		
	H 29	1	0.962	1.000	0	0		1,019	942	0	0	1,019	942		
	H 30	2	0.925	1.000	0	0		256	228	0	0	256	228		
	H 31	3	0.889	1.000	0	0		256	219	0	0	256	219		
	H 32	4	0.855	1.000	0	0		2,037	1,674	0	0	2,037	1,674		
	H 33	5	0.822	1.000	0	0		1,203	951	0	0	1,203	951		
	H 34	6	0.790	1.000	0	0		909	691	0	0	909	691		
	H 35	7	0.760	1.000	0	0		893	653	0	0	893	653		
	H 36	8	0.731	1.000	0	0		1,879	1,320	0	0	1,879	1,320		
	H 37	9	0.703	1.000	0	0		1,429	965	0	0	1,429	965		
	H 38	10	0.676	1.000	0	0		4,127	2,681	0	0	4,127	2,681		
	H 39	11	0.650	1.000	0	0		4,970	3,104	0	0	4,970	3,104		
	H 40	12	0.625	1.000	0	0		6,546	3,931	0	0	6,546	3,931		
	H 41	13	0.601	1.000	0	0		6,624	3,825	0	0	6,624	3,825		
	H 42	14	0.577	1.000	0	0		8,640	4,797	0	0	8,640	4,797		
	H 43	15	0.555	1.000	0	0		1,843	984	0	0	1,843	984		
	H 44	16	0.534	1.000	0	0				266	137	266	137		
	H 45	17	0.513	1.000	14.089	7.233				266	131	266	131		
	H 46	18	0.494	1.000	14.089	6.955				266	126	266	126		
	H 47	19	0.475	1.000	14.089	6.687				266	121	266	121		
	H 48	20	0.456	1.000	14.089	6.430				266	117	266	117		
	H 49	21	0.439	1.000	14.089	6.183				266	112	266	112		
	H 50	22	0.422	1.000	14.089	5.945				266	108	266	108		
	H 51	23	0.406	1.000	14.089	5.716				266	104	266	104		
	H 52	24	0.390	1.000	14.089	5.496				266	100	266	100		
	H 53	25	0.375	1.000	14.089	5.285				266	96	266	96		
	H 54	26	0.361	1.000	14.089	5.082				266	92	266	92		
	H 55	27	0.347	1.000	14.089	4.886				266	89	266	89		
	H 56	28	0.333	1.000	14.089	4.698				266	85	266	85		
	H 57	29	0.321	1.000	14.089	4.518				266	82	266	82		
	H 58	30	0.308	1.000	14.089	4.344				266	79	266	79		
	H 59	31	0.296	1.000	14.089	4.177				266	76	266	76		
	H 60	32	0.285	1.000	14.089	4.016				266	73	266	73		
	H 61	33	0.274	1.000	14.089	3.862				266	70	266	70		
	H 62	34	0.264	1.000	14.089	3.713				266	67	266	67		
	H 63	35	0.253	1.000	14.089	3.570				266	65	266	65		
	H 64	36	0.244	1.000	14.089	3.433				266	62	266	62		
	H 65	37	0.234	1.000	14.089	3.301				266	60	266	60		
	H 66	38	0.225	1.000	14.089	3.174				266	58	266	58		
	H 67	39	0.217	1.000	14.089	3.052				266	55	266	55		
	H 68	40	0.208	1.000	14.089	2.935				266	53	266	53		
	H 69	41	0.200	1.000	14.089	2.822				266	51	266	51		
	H 70	42	0.193	1.000	14.089	2.713				266	49	266	49		
	H 71	43	0.185	1.000	14.089	2.609				266	47	266	47		
	H 72	44	0.178	1.000	14.089	2.508				266	46	266	46		
	H 73	45	0.171	1.000	14.089	2.412				266	44	266	44		
	H 74	46	0.165	1.000	14.089	2.319				266	42	266	42		
	H 75	47	0.158	1.000	14.089	2.230				266	40	266	40		
	H 76	48	0.152	1.000	14.089	2.144				266	39	266	39		
	H 77	49	0.146	1.000	14.089	2.062				266	37	266	37		
	H 78	50	0.141	1.000	14.089	1.983				266	36	266	36		



様式－5

費用対便益（〔残事業〕）

単位：百万円

年次	年度	t	割引率 4%	デフレーター	便 益 (B)			計 ①+②	費 用 (C)				費用便益比 B/C	純現在価値 B-C		
					便 益 現在価値 ①	残 存 価 値 ②	建設費③ 費用		建設費③ 現在価値	維持管理費④ 費用	維持管理費④ 現在価値	計③+④ 費用			計③+④ 現在価値	
基準	H 28	0	1.000	1.000												
整備期間 (H 29 ～ H 44年)	H 29	1	0.962	1.000	0	0			1,801	1,732	0	0	1,801	1,732		
	H 30	2	0.925	1.000	0	0			1,019	942	0	0	1,019	942		
	H 31	3	0.889	1.000	0	0			256	228	0	0	256	228		
	H 32	4	0.855	1.000	0	0			256	219	0	0	256	219		
	H 33	5	0.822	1.000	0	0			2,037	1,674	0	0	2,037	1,674		
	H 34	6	0.790	1.000	0	0			1,203	951	0	0	1,203	951		
	H 35	7	0.760	1.000	0	0			909	691	0	0	909	691		
	H 36	8	0.731	1.000	0	0			893	653	0	0	893	653		
	H 37	9	0.703	1.000	0	0			1,879	1,320	0	0	1,879	1,320		
	H 38	10	0.676	1.000	0	0			1,429	965	0	0	1,429	965		
	H 39	11	0.650	1.000	0	0			4,127	2,681	0	0	4,127	2,681		
	H 40	12	0.625	1.000	0	0			4,970	3,104	0	0	4,970	3,104		
	H 41	13	0.601	1.000	0	0			6,546	3,931	0	0	6,546	3,931		
	H 42	14	0.577	1.000	0	0			6,624	3,825	0	0	6,624	3,825		
	H 43	15	0.555	1.000	0	0			8,640	4,797	0	0	8,640	4,797		
	H 44	16	0.534	1.000	0	0			1,843	984	0	0	1,843	984		
施設 完成後の 評価期間 (50年)	H 45	17	0.513	1.000	14,089	7,233					266	137	266	137		
	H 46	18	0.494	1.000	14,089	6,955					266	131	266	131		
	H 47	19	0.475	1.000	14,089	6,687					266	126	266	126		
	H 48	20	0.456	1.000	14,089	6,430					266	121	266	121		
	H 49	21	0.439	1.000	14,089	6,183					266	117	266	117		
	H 50	22	0.422	1.000	14,089	5,945					266	112	266	112		
	H 51	23	0.406	1.000	14,089	5,716					266	108	266	108		
	H 52	24	0.390	1.000	14,089	5,496					266	104	266	104		
	H 53	25	0.375	1.000	14,089	5,285					266	100	266	100		
	H 54	26	0.361	1.000	14,089	5,082					266	96	266	96		
	H 55	27	0.347	1.000	14,089	4,886					266	92	266	92		
	H 56	28	0.333	1.000	14,089	4,698					266	89	266	89		
	H 57	29	0.321	1.000	14,089	4,518					266	85	266	85		
	H 58	30	0.308	1.000	14,089	4,344					266	82	266	82		
	H 59	31	0.296	1.000	14,089	4,177					266	79	266	79		
	H 60	32	0.285	1.000	14,089	4,016					266	76	266	76		
	H 61	33	0.274	1.000	14,089	3,862					266	73	266	73		
	H 62	34	0.264	1.000	14,089	3,713					266	70	266	70		
	H 63	35	0.253	1.000	14,089	3,570					266	67	266	67		
	H 64	36	0.244	1.000	14,089	3,433					266	65	266	65		
	H 65	37	0.234	1.000	14,089	3,301					266	62	266	62		
	H 66	38	0.225	1.000	14,089	3,174					266	60	266	60		
	H 67	39	0.217	1.000	14,089	3,052					266	58	266	58		
	H 68	40	0.208	1.000	14,089	2,935					266	55	266	55		
	H 69	41	0.200	1.000	14,089	2,822					266	53	266	53		
	H 70	42	0.193	1.000	14,089	2,713					266	51	266	51		
	H 71	43	0.185	1.000	14,089	2,609					266	49	266	49		
	H 72	44	0.178	1.000	14,089	2,508					266	47	266	47		
	H 73	45	0.171	1.000	14,089	2,412					266	46	266	46		
	H 74	46	0.165	1.000	14,089	2,319					266	44	266	44		
	H 75	47	0.158	1.000	14,089	2,230					266	42	266	42		
	H 76	48	0.152	1.000	14,089	2,144					266	40	266	40		
H 77	49	0.146	1.000	14,089	2,062					266	39	266	39			
H 78	50	0.141	1.000	14,089	1,983					266	37	266	37			
H 79	51	0.135	1.000	14,089	1,906					266	36	266	36			
H 80	52	0.130	1.000	14,089	1,833					266	35	266	35			
H 81	53	0.125	1.000	14,089	1,762					266	33	266	33			
H 82	54	0.120	1.000	14,089	1,695					266	32	266	32			
H 83	55	0.116	1.000	14,089	1,629					266	31	266	31			
H 84	56	0.111	1.000	14,089	1,567					266	30	266	30			
H 85	57	0.107	1.000	14,089	1,507					266	28	266	28			
H 86	58	0.103	1.000	14,089	1,449					266	27	266	27			
H 87	59	0.099	1.000	14,089	1,393					266	26	266	26			
H 88	60	0.095	1.000	14,089	1,339					266	25	266	25			
H 89	61	0.091	1.000	14,089	1,288					266	24	266	24			
H 90	62	0.088	1.000	14,089	1,238					266	23	266	23			
H 91	63	0.085	1.000	14,089	1,191					266	22	266	22			
H 92	64	0.081	1.000	14,089	1,145					266	22	266	22			
H 93	65	0.078	1.000	14,089	1,101					266	21	266	21			
H 94	66	0.075	1.000	14,089	1,058					266	20	266	20			
合 計					704,450	161,594	2,134	163,728	44,432	28,697	13,300	3,048	57,732	31,745	5.2	131,983

※建設費③の合計約444億円は、「様式6」事業費の内訳書の残事業費約465億円から消費税を控除した値。

大戸川ダム建設事業 河川名：淀川・宇治川・大戸川  
 水系名：淀川水系

様式-5		費用対便益（〔全体事業：残事業費+10%〕）										費用（C）				費用便益比		純現在価値
年次	年度	t	割引率 4%	デフレーター	便益（B）			計①+②	建設費③		維持管理費④		計③+④		B/C	B-C		
					便益	現在価値①	残存価値②		費用	現在価値	費用	現在価値	費用	現在価値				
基準	H 28	0	1.000	1.000														
整備期間（S 5 3 Y H 4 年）	S 53	-38	4.439	1.453	0	0		115	742	0	0	115	742					
	S 54	-37	4.268	1.334	0	0		215	1,224	0	0	215	1,224					
	S 55	-36	4.104	1.207	0	0		248	1,228	0	0	248	1,228					
	S 56	-35	3.946	1.188	0	0		277	1,298	0	0	277	1,298					
	S 57	-34	3.794	1.177	0	0		235	1,050	0	0	235	1,050					
	S 58	-33	3.648	1.184	0	0		246	1,063	0	0	246	1,063					
	S 59	-32	3.508	1.166	0	0		238	973	0	0	238	973					
	S 60	-31	3.373	1.181	0	0		232	924	0	0	232	924					
	S 61	-30	3.243	1.177	0	0		181	691	0	0	181	691					
	S 62	-29	3.119	1.162	0	0		354	1,283	0	0	354	1,283					
	S 63	-28	2.999	1.131	0	0		341	1,157	0	0	341	1,157					
	H 1	-27	2.883	1.077	0	0		433	1,345	0	0	433	1,345					
	H 2	-26	2.772	1.035	0	0		923	2,649	0	0	923	2,649					
	H 3	-25	2.666	1.009	0	0		1,094	2,941	0	0	1,094	2,941					
	H 4	-24	2.563	0.998	0	0		952	2,436	0	0	952	2,436					
	H 5	-23	2.465	0.997	0	0		1,056	2,595	0	0	1,056	2,595					
	H 6	-22	2.370	0.998	0	0		1,077	2,548	0	0	1,077	2,548					
	H 7	-21	2.279	0.998	0	0		2,226	5,063	0	0	2,226	5,063					
	H 8	-20	2.191	1.001	0	0		4,651	10,201	0	0	4,651	10,201					
	H 9	-19	2.107	0.994	0	0		5,078	10,638	0	0	5,078	10,638					
	H 10	-18	2.026	1.011	0	0		5,116	10,483	0	0	5,116	10,483					
	H 11	-17	1.948	1.024	0	0		5,389	10,750	0	0	5,389	10,750					
	H 12	-16	1.873	1.020	0	0		3,021	5,772	0	0	3,021	5,772					
	H 13	-15	1.801	1.045	0	0		4,033	7,592	0	0	4,033	7,592					
	H 14	-14	1.732	1.065	0	0		3,811	7,030	0	0	3,811	7,030					
	H 15	-13	1.665	1.068	0	0		2,643	4,702	0	0	2,643	4,702					
	H 16	-12	1.601	1.066	0	0		1,432	2,445	0	0	1,432	2,445					
	H 17	-11	1.539	1.062	0	0		676	1,105	0	0	676	1,105					
	H 18	-10	1.480	1.049	0	0		1,680	2,610	0	0	1,680	2,610					
	H 19	-9	1.423	1.036	0	0		1,801	2,656	0	0	1,801	2,656					
	H 20	-8	1.369	1.013	0	0		960	1,331	0	0	960	1,331					
	H 21	-7	1.316	1.047	0	0		480	662	0	0	480	662					
	H 22	-6	1.265	1.043	0	0		889	1,173	0	0	889	1,173					
	H 23	-5	1.217	1.025	0	0		1,173	1,463	0	0	1,173	1,463					
	H 24	-4	1.170	1.044	0	0		1,523	1,861	0	0	1,523	1,861					
	H 25	-3	1.125	1.026	0	0		2,064	2,382	0	0	2,064	2,382					
	H 26	-2	1.082	1.000	0	0		1,319	1,427	0	0	1,319	1,427					
	H 27	-1	1.040	1.000	0	0		1,376	1,431	0	0	1,376	1,431					
	H 28	0	1.000	1.000	0	0		1,473	1,473	0	0	1,473	1,473					
	H 29	1	0.962	1.000	0	0		1,981	1,905	0	0	1,981	1,905					
	H 30	2	0.925	1.000	0	0		1,121	1,036	0	0	1,121	1,036					
	H 31	3	0.889	1.000	0	0		282	251	0	0	282	251					
	H 32	4	0.855	1.000	0	0		282	241	0	0	282	241					
	H 33	5	0.822	1.000	0	0		2,241	1,842	0	0	2,241	1,842					
H 34	6	0.790	1.000	0	0		1,323	1,046	0	0	1,323	1,046						
H 35	7	0.760	1.000	0	0		1,000	760	0	0	1,000	760						
H 36	8	0.731	1.000	0	0		982	718	0	0	982	718						
H 37	9	0.703	1.000	0	0		2,067	1,452	0	0	2,067	1,452						
H 38	10	0.676	1.000	0	0		1,572	1,062	0	0	1,572	1,062						
H 39	11	0.650	1.000	0	0		4,540	2,949	0	0	4,540	2,949						
H 40	12	0.625	1.000	0	0		5,467	3,415	0	0	5,467	3,415						
H 41	13	0.601	1.000	0	0		7,201	4,325	0	0	7,201	4,325						
H 42	14	0.577	1.000	0	0		7,286	4,207	0	0	7,286	4,207						
H 43	15	0.555	1.000	0	0		9,504	5,277	0	0	9,504	5,277						
H 44	16	0.534	1.000	0	0		2,027	1,082	0	0	2,027	1,082						
施設完成後の評価期間（S 0 年）	H 45	17	0.513	1.000	14,089	7,233				266	137	266	137					
	H 46	18	0.494	1.000	14,089	6,955				266	131	266	131					
	H 47	19	0.475	1.000	14,089	6,687				266	126	266	126					
	H 48	20	0.456	1.000	14,089	6,430				266	121	266	121					
	H 49	21	0.439	1.000	14,089	6,183				266	117	266	117					
	H 50	22	0.422	1.000	14,089	5,945				266	112	266	112					
	H 51	23	0.406	1.000	14,089	5,716				266	108	266	108					
	H 52	24	0.390	1.000	14,089	5,496				266	104	266	104					
	H 53	25	0.375	1.000	14,089	5,285				266	100	266	100					
	H 54	26	0.361	1.000	14,089	5,082				266	96	266	96					
	H 55	27	0.347	1.000	14,089	4,886				266	92	266	92					
	H 56	28	0.333	1.000	14,089	4,698				266	89	266	89					
	H 57	29	0.321	1.000	14,089	4,518				266	85	266	85					
	H 58	30	0.308	1.000	14,089	4,344				266	82	266	82					
	H 59	31	0.296	1.000	14,089	4,177				266	79	266	79					
	H 60	32	0.285	1.000	14,089	4,016				266	76	266	76					
	H 61	33	0.274	1.000	14,089	3,862				266	73	266	73					
	H 62	34	0.264	1.000	14,089	3,713				266	70	266	70					
	H 63	35	0.253	1.000	14,089	3,570				266	67	266	67					
	H 64	36	0.244	1.000	14,089	3,433				266	65	266	65					
	H 65	37	0.234	1.000	14,089	3,301				266	62	266	62					
	H 66	38	0.225	1.000	14,089	3,174				266	60	266	60					
	H 67	39	0.217	1.000	14,089	3,052				266	58	266	58					
	H 68	40	0.208	1.000	14,089	2,935				266	55	266	55					
	H 69	41	0.200	1.000	14,089	2,822				266	53	266	53					
	H 70	42	0.193	1.000	14,089	2,713				266	51	266	51					
	H 71	43	0.185	1.000	14,089	2,609				266	49	266	49					
	H 72	44	0.178	1.000	14,089	2,508				266	47	266	47					
	H 73	45	0.171	1.000	14,089	2,412				266	46	266	46					
	H 74	46	0.165	1.000	14,089	2,319				266	44	266	44					
	H 75	47	0.158	1.000	14,089	2,230				266	42	266	42					
H 76	48	0.152	1.000	14,089	2,144				266	40	266	40						
H 77	49	0.146	1.000	14,089	2,062													

年次	年度	t	割引率 %	デフレ ター	費用対便益 (「全体事業-残事業費-10%」)				費用 (C)				費用便益比 B/C	純現在価値 B-C		
					便益 (B)		残存価値 ②	計 ①+②	建設費③		維持管理費④				計③+④	
					便益 ①	現在価値 ①			費用	現在価値	費用	現在価値			費用	現在価値
基準	H 28	0	1.000	1.000												
整備 期間 (S 33 H 4年)	S 53	-38	4.439	1.453	0	0	115	742	0	0	115	742				
	S 54	-37	4.268	1.334	0	0	215	1,224	0	0	215	1,224				
	S 55	-36	4.104	1.207	0	0	248	1,228	0	0	248	1,228				
	S 56	-35	3.946	1.188	0	0	277	1,298	0	0	277	1,298				
	S 57	-34	3.794	1.177	0	0	235	1,050	0	0	235	1,050				
	S 58	-33	3.648	1.184	0	0	246	1,063	0	0	246	1,063				
	S 59	-32	3.508	1.166	0	0	238	973	0	0	238	973				
	S 60	-31	3.373	1.181	0	0	232	924	0	0	232	924				
	S 61	-30	3.243	1.177	0	0	181	691	0	0	181	691				
	S 62	-29	3.119	1.162	0	0	354	1,283	0	0	354	1,283				
	S 63	-28	2.999	1.131	0	0	341	1,157	0	0	341	1,157				
	H 1	-27	2.883	1.077	0	0	433	1,345	0	0	433	1,345				
	H 2	-26	2.772	1.035	0	0	923	2,649	0	0	923	2,649				
	H 3	-25	2.666	1.009	0	0	1,094	2,941	0	0	1,094	2,941				
	H 4	-24	2.563	0.998	0	0	952	2,436	0	0	952	2,436				
	H 5	-23	2.465	0.997	0	0	1,056	2,595	0	0	1,056	2,595				
	H 6	-22	2.370	0.998	0	0	1,077	2,548	0	0	1,077	2,548				
	H 7	-21	2.279	0.998	0	0	2,226	5,063	0	0	2,226	5,063				
	H 8	-20	2.191	1.001	0	0	4,651	10,201	0	0	4,651	10,201				
	H 9	-19	2.107	0.994	0	0	5,078	10,638	0	0	5,078	10,638				
	H 10	-18	2.026	1.011	0	0	5,116	10,483	0	0	5,116	10,483				
	H 11	-17	1.948	1.024	0	0	5,389	10,750	0	0	5,389	10,750				
	H 12	-16	1.873	1.020	0	0	3,021	5,772	0	0	3,021	5,772				
	H 13	-15	1.801	1.045	0	0	4,033	7,592	0	0	4,033	7,592				
	H 14	-14	1.732	1.065	0	0	3,811	7,030	0	0	3,811	7,030				
	H 15	-13	1.665	1.068	0	0	2,643	4,702	0	0	2,643	4,702				
	H 16	-12	1.601	1.066	0	0	1,432	2,445	0	0	1,432	2,445				
	H 17	-11	1.539	1.062	0	0	676	1,105	0	0	676	1,105				
	H 18	-10	1.480	1.049	0	0	1,680	2,610	0	0	1,680	2,610				
	H 19	-9	1.423	1.036	0	0	1,801	2,656	0	0	1,801	2,656				
	H 20	-8	1.369	1.013	0	0	960	1,331	0	0	960	1,331				
	H 21	-7	1.316	1.047	0	0	480	662	0	0	480	662				
	H 22	-6	1.265	1.043	0	0	889	1,173	0	0	889	1,173				
	H 23	-5	1.217	1.025	0	0	1,173	1,463	0	0	1,173	1,463				
	H 24	-4	1.170	1.044	0	0	1,523	1,861	0	0	1,523	1,861				
	H 25	-3	1.125	1.026	0	0	2,064	2,382	0	0	2,064	2,382				
	H 26	-2	1.082	1.000	0	0	1,319	1,427	0	0	1,319	1,427				
	H 27	-1	1.040	1.000	0	0	1,376	1,431	0	0	1,376	1,431				
	H 28	0	1.000	1.000	0	0	1,205	1,205	0	0	1,205	1,205				
	H 29	1	0.962	1.000	0	0	1,621	1,559	0	0	1,621	1,559				
	H 30	2	0.925	1.000	0	0	917	848	0	0	917	848				
	H 31	3	0.889	1.000	0	0	230	204	0	0	230	204				
	H 32	4	0.855	1.000	0	0	230	197	0	0	230	197				
	H 33	5	0.822	1.000	0	0	1,833	1,507	0	0	1,833	1,507				
H 34	6	0.790	1.000	0	0	1,083	856	0	0	1,083	856					
H 35	7	0.760	1.000	0	0	818	622	0	0	818	622					
H 36	8	0.731	1.000	0	0	804	587	0	0	804	587					
H 37	9	0.703	1.000	0	0	1,691	1,188	0	0	1,691	1,188					
H 38	10	0.676	1.000	0	0	1,286	869	0	0	1,286	869					
H 39	11	0.650	1.000	0	0	3,714	2,413	0	0	3,714	2,413					
H 40	12	0.625	1.000	0	0	4,473	2,794	0	0	4,473	2,794					
H 41	13	0.601	1.000	0	0	5,891	3,538	0	0	5,891	3,538					
H 42	14	0.577	1.000	0	0	5,962	3,443	0	0	5,962	3,443					
H 43	15	0.555	1.000	0	0	7,776	4,318	0	0	7,776	4,318					
H 44	16	0.534	1.000	0	0	1,659	886	0	0	1,659	886					
施設 完成 後の 評価 期間 (S 50年)	H 45	17	0.513	1.000	14,089	7,233				266	137	266	137			
	H 46	18	0.494	1.000	14,089	6,955				266	131	266	131			
	H 47	19	0.475	1.000	14,089	6,687				266	126	266	126			
	H 48	20	0.456	1.000	14,089	6,430				266	121	266	121			
	H 49	21	0.439	1.000	14,089	6,183				266	117	266	117			
	H 50	22	0.422	1.000	14,089	5,945				266	112	266	112			
	H 51	23	0.406	1.000	14,089	5,716				266	108	266	108			
	H 52	24	0.390	1.000	14,089	5,496				266	104	266	104			
	H 53	25	0.375	1.000	14,089	5,285				266	100	266	100			
	H 54	26	0.361	1.000	14,089	5,082				266	96	266	96			
	H 55	27	0.347	1.000	14,089	4,886				266	92	266	92			
	H 56	28	0.333	1.000	14,089	4,698				266	89	266	89			
	H 57	29	0.321	1.000	14,089	4,518				266	85	266	85			
	H 58	30	0.308	1.000	14,089	4,344				266	82	266	82			
	H 59	31	0.296	1.000	14,089	4,177				266	79	266	79			
	H 60	32	0.285	1.000	14,089	4,016				266	76	266	76			
	H 61	33	0.274	1.000	14,089	3,862				266	73	266	73			
	H 62	34	0.264	1.000	14,089	3,713				266	70	266	70			
	H 63	35	0.253	1.000	14,089	3,570				266	67	266	67			
	H 64	36	0.244	1.000	14,089	3,433				266	65	266	65			
	H 65	37	0.234	1.000	14,089	3,301				266	62	266	62			
	H 66	38	0.225	1.000	14,089	3,174				266	60	266	60			
	H 67	39	0.217	1.000	14,089	3,052				266	58	266	58			
	H 68	40	0.209	1.000	14,089	2,935				266	55	266	55			
	H 69	41	0.200	1.000	14,089	2,822				266	53	266	53			
	H 70	42	0.193	1.000	14,089	2,713				266	51	266	51			
	H 71	43	0.185	1.000	14,089	2,609				266	49	266	49			
	H 72	44	0.178	1.000	14,089	2,508				266	47	266	47			
	H 73	45	0.171	1.000	14,089	2,412				266	46	266	46			
	H 74	46	0.165	1.000	14,089	2,319				266	44	266	44			
	H 75	47	0.158	1.000	14,089	2,230				266	42	266	42			
	H 76	48	0.152	1.000	14,089	2,144				266	40	266	40			
	H 77	49	0.146	1.000	14,089	2,062				266	39	266	39			
	H 78	50	0.141	1.000	14,089	1,983				266	37	266	37			
	H 79	51	0.135	1.000	14,089	1,906				266	36	266	36			
	H 80	52	0.130	1.000	14,089	1,833				266	35	266	35			
	H 81	53	0.125	1.000	14,089	1,762				266	33	266	33			
	H 82	54	0.120	1.000	14,089	1,695				266	32	266	32			
H 83	55	0.116	1													

大戸川ダム建設事業  
水系名：淀川水系 河川名：淀川・宇治川・大戸川

様式-5 費用対便益（「全体事業：工期+10%」） 単位：百万円

年次	年度	t	割引率 %	デフレ 率	便益 (B)			計 ①+②	費用 (C)				費用便益比 B/C	純現在価値 B-C		
					便益		残存価値 ②		建設費③		費用④				計③+④	
					便益	現在価値 ①			費用	現在価値	費用	現在価値			費用	現在価値
基準	H 28	0	1.000	1.000												
	S 53	-38	4.439	1.453	0	0			115	742	0	0	115	742		
	S 54	-37	4.268	1.334	0	0			215	1,224	0	0	215	1,224		
	S 55	-36	4.104	1.207	0	0			248	1,228	0	0	248	1,228		
	S 56	-35	3.946	1.188	0	0			277	1,298	0	0	277	1,298		
	S 57	-34	3.794	1.177	0	0			235	1,050	0	0	235	1,050		
	S 58	-33	3.648	1.184	0	0			246	1,063	0	0	246	1,063		
	S 59	-32	3.508	1.166	0	0			238	973	0	0	238	973		
	S 60	-31	3.373	1.181	0	0			232	924	0	0	232	924		
	S 61	-30	3.243	1.177	0	0			181	691	0	0	181	691		
	S 62	-29	3.119	1.162	0	0			354	1,283	0	0	354	1,283		
	S 63	-28	2.999	1.131	0	0			341	1,157	0	0	341	1,157		
	H 1	-27	2.883	1.077	0	0			433	1,345	0	0	433	1,345		
	H 2	-26	2.772	1.035	0	0			923	2,649	0	0	923	2,649		
	H 3	-25	2.666	1.009	0	0			1,094	2,941	0	0	1,094	2,941		
	H 4	-24	2.563	0.998	0	0			952	2,436	0	0	952	2,436		
	H 5	-23	2.465	0.997	0	0			1,056	2,595	0	0	1,056	2,595		
	H 6	-22	2.370	0.998	0	0			1,077	2,548	0	0	1,077	2,548		
	H 7	-21	2.279	0.998	0	0			2,226	5,063	0	0	2,226	5,063		
	H 8	-20	2.191	1.001	0	0			4,651	10,201	0	0	4,651	10,201		
	H 9	-19	2.107	0.994	0	0			5,078	10,638	0	0	5,078	10,638		
	H 10	-18	2.026	1.011	0	0			5,116	10,483	0	0	5,116	10,483		
	H 11	-17	1.948	1.024	0	0			5,389	10,750	0	0	5,389	10,750		
	H 12	-16	1.873	1.020	0	0			3,021	5,772	0	0	3,021	5,772		
	H 13	-15	1.801	1.045	0	0			4,033	7,592	0	0	4,033	7,592		
	H 14	-14	1.732	1.065	0	0			3,811	7,030	0	0	3,811	7,030		
	H 15	-13	1.665	1.068	0	0			2,643	4,702	0	0	2,643	4,702		
	H 16	-12	1.601	1.066	0	0			1,432	2,445	0	0	1,432	2,445		
	H 17	-11	1.539	1.062	0	0			676	1,105	0	0	676	1,105		
	H 18	-10	1.480	1.049	0	0			1,680	2,610	0	0	1,680	2,610		
	H 19	-9	1.423	1.036	0	0			1,801	2,656	0	0	1,801	2,656		
	H 20	-8	1.369	1.013	0	0			960	1,331	0	0	960	1,331		
	H 21	-7	1.316	1.047	0	0			480	662	0	0	480	662		
	H 22	-6	1.265	1.043	0	0			889	1,173	0	0	889	1,173		
	H 23	-5	1.217	1.025	0	0			1,173	1,463	0	0	1,173	1,463		
	H 24	-4	1.170	1.044	0	0			1,523	1,861	0	0	1,523	1,861		
	H 25	-3	1.125	1.026	0	0			2,064	2,382	0	0	2,064	2,382		
	H 26	-2	1.082	1.000	0	0			1,319	1,427	0	0	1,319	1,427		
	H 27	-1	1.040	1.000	0	0			1,376	1,431	0	0	1,376	1,431		
	H 28	0	1.000	1.000	0	0			1,339	1,339	0	0	1,339	1,339		
	H 29	1	0.962	1.000	0	0			1,601	1,539	0	0	1,601	1,539		
	H 30	2	0.925	1.000	0	0			993	918	0	0	993	918		
	H 31	3	0.889	1.000	0	0			397	353	0	0	397	353		
	H 32	4	0.855	1.000	0	0			227	194	0	0	227	194		
	H 33	5	0.822	1.000	0	0			1,019	838	0	0	1,019	838		
	H 34	6	0.790	1.000	0	0			1,533	1,212	0	0	1,533	1,212		
	H 35	7	0.760	1.000	0	0			1,004	763	0	0	1,004	763		
	H 36	8	0.731	1.000	0	0			806	589	0	0	806	589		
	H 37	9	0.703	1.000	0	0			794	558	0	0	794	558		
	H 38	10	0.676	1.000	0	0			1,670	1,128	0	0	1,670	1,128		
	H 39	11	0.650	1.000	0	0			1,320	857	0	0	1,320	857		
	H 40	12	0.625	1.000	0	0			3,069	1,917	0	0	3,069	1,917		
	H 41	13	0.601	1.000	0	0			4,137	2,485	0	0	4,137	2,485		
	H 42	14	0.577	1.000	0	0			5,118	2,956	0	0	5,118	2,956		
	H 43	15	0.555	1.000	0	0			5,845	3,246	0	0	5,845	3,246		
	H 44	16	0.534	1.000	0	0			6,336	3,383	0	0	6,336	3,383		
	H 45	17	0.513	1.000	0	0			6,925	3,555	0	0	6,925	3,555		
	H 46	18	0.494	1.000	0	0			1,638	809	0	0	1,638	809		
	H 47	19	0.475	1.000	14,089	6,687					266	126	266	126		
	H 48	20	0.456	1.000	14,089	6,430					266	121	266	121		
	H 49	21	0.439	1.000	14,089	6,183					266	117	266	117		
	H 50	22	0.422	1.000	14,089	5,945					266	112	266	112		
	H 51	23	0.406	1.000	14,089	5,716					266	108	266	108		
	H 52	24	0.390	1.000	14,089	5,496					266	104	266	104		
	H 53	25	0.375	1.000	14,089	5,285					266	100	266	100		
	H 54	26	0.361	1.000	14,089	5,082					266	96	266	96		
	H 55	27	0.347	1.000	14,089	4,886					266	92	266	92		
	H 56	28	0.333	1.000	14,089	4,698					266	89	266	89		
	H 57	29	0.321	1.000	14,089	4,518					266	85	266	85		
	H 58	30	0.308	1.000	14,089	4,344					266	82	266	82		
	H 59	31	0.296	1.000	14,089	4,177					266	79	266	79		
	H 60	32	0.285	1.000	14,089	4,016					266	76	266	76		
	H 61	33	0.274	1.000	14,089	3,862					266	73	266	73		
	H 62	34	0.264	1.000	14,089	3,713					266	70	266	70		
	H 63	35	0.253	1.000	14,089	3,570					266	67	266	67		
	H 64	36	0.244	1.000	14,089	3,433					266	65	266	65		
	H 65	37	0.234	1.000	14,089	3,301					266	62	266	62		
	H 66	38	0.225	1.000	14,089	3,174					266	60	266	60		
	H 67	39	0.217	1.000	14,089	3,052					266	58	266	58		
	H 68	40	0.208	1.000	14,089	2,935					266	55	266	55		
	H 69	41	0.200	1.000	14,089	2,822					266	53	266	53		
	H 70	42	0.193	1.000	14,089	2,713					266	51	266	51		
	H 71	43	0.185	1.000	14,089	2,609					266	49	266	49		
	H 72	44	0.178	1.000	14,089	2,508					266	47	266	47		
	H 73	45	0.171	1.000	14,089	2,412					266	46	266	46		
	H 74	46	0.165	1.000	14,089	2,319					266	44	266	44		
	H 75	47	0.158	1.000	14,089	2,230					266	42	266	42		
	H 76	48	0.152	1.000	14,089	2,144					266	40	266	40		
	H 77	49	0.146	1.000	14,089	2,062					266	39	266	39		
	H 78	50	0.141	1.000	14,089	1,983					266	37	266	37		
	H 79	51	0.135	1.000	14,089	1,906					266	36	266	36		
	H 80	52	0.130	1.000	14,089	1,833					266	35	266	35		
	H 81	53	0.125	1.000	14,089	1,762					266	33	266	33		
	H 82	54	0.120	1.000	14,089	1,695					266	32	266	32		
	H 83	55	0.116	1.000	14,089	1,629					266	31	266	31		
	H 84	56	0.111	1.000	14,089	1,567					266	30	266	30		
	H 85	57	0.107	1.000	14,089	1,507					266	28	266	28		
	H 86	58	0.103	1.000	14,089	1,449					266	27	266	27		
	H 87	59	0.099	1.000	14,089	1,393					266	26	266	26		
	H 88	60	0.095	1.000	14,089	1,339					266	25	266	25		
	H 89	61	0.091	1.000	14,089	1,288					266	24	266	24		
	H 90	62	0.088	1.000	14,089	1,238					266	23	266	23		
	H 91	63	0.085	1.000	14,089	1,191					266	22	266	22		
	H 92	64	0.081</													

大戸川ダム建設事業 水系名：淀川水系 河川名：淀川・宇治川・大戸川												単位：百万円			
様式-5 費用対便益（〔全体事業：工期-10%〕）		便益（B）				費用（C）				費用便益比 B/C	純現在価値 B-C				
年次	年度	t	割引率 4%	デフレー ター	便益		計 ①+②	建設費③				維持管理費④		計③+④	
					現在価値 ①	残存価値 ②		費用 現在価値	費用 現在価値			費用 現在価値	費用 現在価値		
基準	H 28	0	1.000	1.000											
整備期間 （S 5 3 1 H 4 2 年）	S 53	-38	4.439	1.453	0	0		115	742	0	0	115	742		
	S 54	-37	4.268	1.334	0	0		215	1,224	0	0	215	1,224		
	S 55	-36	4.104	1.207	0	0		245	1,228	0	0	245	1,228		
	S 56	-35	3.946	1.188	0	0		277	1,298	0	0	277	1,298		
	S 57	-34	3.794	1.177	0	0		235	1,050	0	0	235	1,050		
	S 58	-33	3.648	1.184	0	0		246	1,063	0	0	246	1,063		
	S 59	-32	3.508	1.166	0	0		238	973	0	0	238	973		
	S 60	-31	3.373	1.181	0	0		232	924	0	0	232	924		
	S 61	-30	3.243	1.177	0	0		181	691	0	0	181	691		
	S 62	-29	3.119	1.162	0	0		354	1,283	0	0	354	1,283		
	S 63	-28	2.999	1.131	0	0		341	1,157	0	0	341	1,157		
	H 1	-27	2.883	1.077	0	0		433	1,345	0	0	433	1,345		
	H 2	-26	2.772	1.035	0	0		923	2,649	0	0	923	2,649		
	H 3	-25	2.666	1.009	0	0		1,094	2,941	0	0	1,094	2,941		
	H 4	-24	2.563	0.998	0	0		952	2,436	0	0	952	2,436		
	H 5	-23	2.465	0.997	0	0		1,056	2,595	0	0	1,056	2,595		
	H 6	-22	2.370	0.998	0	0		1,077	2,548	0	0	1,077	2,548		
	H 7	-21	2.279	0.998	0	0		2,226	5,063	0	0	2,226	5,063		
H 8	-20	2.191	1.001	0	0		4,651	10,201	0	0	4,651	10,201			
H 9	-19	2.107	0.994	0	0		5,078	10,638	0	0	5,078	10,638			
H 10	-18	2.026	1.011	0	0		5,116	10,483	0	0	5,116	10,483			
H 11	-17	1.948	1.024	0	0		5,389	10,750	0	0	5,389	10,750			
H 12	-16	1.873	1.020	0	0		3,021	5,772	0	0	3,021	5,772			
H 13	-15	1.801	1.045	0	0		4,033	7,592	0	0	4,033	7,592			
H 14	-14	1.732	1.065	0	0		3,811	7,030	0	0	3,811	7,030			
H 15	-13	1.665	1.068	0	0		2,643	4,702	0	0	2,643	4,702			
H 16	-12	1.601	1.066	0	0		1,432	2,445	0	0	1,432	2,445			
H 17	-11	1.539	1.062	0	0		676	1,105	0	0	676	1,105			
H 18	-10	1.480	1.049	0	0		1,680	2,610	0	0	1,680	2,610			
H 19	-9	1.423	1.036	0	0		1,801	2,656	0	0	1,801	2,656			
H 20	-8	1.369	1.013	0	0		960	1,331	0	0	960	1,331			
H 21	-7	1.316	1.047	0	0		480	662	0	0	480	662			
H 22	-6	1.265	1.043	0	0		889	1,173	0	0	889	1,173			
H 23	-5	1.217	1.025	0	0		1,173	1,463	0	0	1,173	1,463			
H 24	-4	1.170	1.044	0	0		1,523	1,861	0	0	1,523	1,861			
H 25	-3	1.125	1.026	0	0		2,064	2,382	0	0	2,064	2,382			
H 26	-2	1.082	1.000	0	0		1,319	1,427	0	0	1,319	1,427			
H 27	-1	1.040	1.000	0	0		1,376	1,431	0	0	1,376	1,431			
H 28	0	1.000	1.000	0	0		1,339	1,339	0	0	1,339	1,339			
H 29	1	0.962	1.000	0	0		1,947	1,872	0	0	1,947	1,872			
H 30	2	0.925	1.000	0	0		947	876	0	0	947	876			
H 31	3	0.889	1.000	0	0		292	260	0	0	292	260			
H 32	4	0.855	1.000	0	0		1,310	1,120	0	0	1,310	1,120			
H 33	5	0.822	1.000	0	0		1,732	1,424	0	0	1,732	1,424			
H 34	6	0.790	1.000	0	0		1,123	888	0	0	1,123	888			
H 35	7	0.760	1.000	0	0		1,023	777	0	0	1,023	777			
H 36	8	0.731	1.000	0	0		2,083	1,522	0	0	2,083	1,522			
H 37	9	0.703	1.000	0	0		2,404	1,689	0	0	2,404	1,689			
H 38	10	0.676	1.000	0	0		5,078	3,431	0	0	5,078	3,431			
H 39	11	0.650	1.000	0	0		6,581	4,275	0	0	6,581	4,275			
H 40	12	0.625	1.000	0	0		7,537	4,708	0	0	7,537	4,708			
H 41	13	0.601	1.000	0	0		9,298	5,584	0	0	9,298	5,584			
H 42	14	0.577	1.000	0	0		3,077	1,777	0	0	3,077	1,777			
H 43	15	0.555	1.000	14,510	8,057					266	148	266	148		
H 44	16	0.534	1.000	14,510	7,747					266	142	266	142		
H 45	17	0.513	1.000	14,089	7,233					266	137	266	137		
H 46	18	0.494	1.000	14,089	6,955					266	131	266	131		
H 47	19	0.475	1.000	14,089	6,687					266	126	266	126		
H 48	20	0.456	1.000	14,089	6,430					266	121	266	121		
H 49	21	0.439	1.000	14,089	6,183					266	117	266	117		
H 50	22	0.422	1.000	14,089	5,945					266	112	266	112		
H 51	23	0.406	1.000	14,089	5,716					266	108	266	108		
H 52	24	0.390	1.000	14,089	5,496					266	104	266	104		
H 53	25	0.375	1.000	14,089	5,285					266	100	266	100		
H 54	26	0.361	1.000	14,089	5,082					266	96	266	96		
H 55	27	0.347	1.000	14,089	4,886					266	92	266	92		
H 56	28	0.333	1.000	14,089	4,698					266	89	266	89		
H 57	29	0.321	1.000	14,089	4,518					266	85	266	85		
H 58	30	0.308	1.000	14,089	4,344					266	82	266	82		
H 59	31	0.296	1.000	14,089	4,177					266	79	266	79		
H 60	32	0.285	1.000	14,089	4,016					266	76	266	76		
H 61	33	0.274	1.000	14,089	3,862					266	73	266	73		
H 62	34	0.264	1.000	14,089	3,713					266	70	266	70		
H 63	35	0.253	1.000	14,089	3,570					266	67	266	67		
H 64	36	0.244	1.000	14,089	3,433					266	65	266	65		
H 65	37	0.234	1.000	14,089	3,301					266	62	266	62		
H 66	38	0.225	1.000	14,089	3,174					266	60	266	60		
H 67	39	0.217	1.000	14,089	3,052					266	58	266	58		
H 68	40	0.208	1.000	14,089	2,935					266	55	266	55		
H 69	41	0.200	1.000	14,089	2,822					266	53	266	53		
H 70	42	0.193	1.000	14,089	2,713					266	51	266	51		
H 71	43	0.185	1.000	14,089	2,609					266	49	266	49		
H 72	44	0.178	1.000	14,089	2,508					266	47	266	47		
H 73	45	0.171	1.000	14,089	2,412					266	46	266	46		
H 74	46	0.165	1.000	14,089	2,319					266	44	266	44		
H 75	47	0.158	1.000	14,089	2,230					266	42	266	42		
H 76	48	0.152	1.000	14,089	2,144					266	40	266	40		
H 77	49	0.146	1.000	14,089	2,062					266	39	266	39		
H 78	50	0.141	1.000	14,089	1,983					266	37	266	37		
H 79	51	0.135	1.000	14,089	1,906					266	36	266	36		
H 80	52	0.130	1.000	14,089	1,833					266	35	266	35		
H 81	53	0.125	1.000	14,089	1,762					266	33	266	33		
H 82	54	0.120	1.000	14,089	1,695					266	32	266	32		
H 83	55	0.116	1.000	14,											

様式一5

費用対便益（〔全体事業：資産+10%〕）

大戸川ダム建設事業  
水系名：淀川水系

河川名：淀川・宇治川・大戸川

単位：百万円

年次	年度	t	割引率 %	デフレーター	便益 (B)			計 ①+②	費用 (C)				費用便益比 B/C	純現在価値 B-C		
					便益 (B)		残存価値 ②		建設費③		維持管理費④				計③+④	
					便益	現在価値 ①			費用	現在価値 ①	費用	現在価値 ①			費用	現在価値 ①
基準	H 28	0	1.000	1.000												
	S 53	-38	4.439	1.453	0	0			115	742	0	0	115	742		
	S 54	-37	4.268	1.334	0	0			215	1,224	0	0	215	1,224		
	S 55	-36	4.104	1.207	0	0			248	1,228	0	0	248	1,228		
	S 56	-35	3.946	1.188	0	0			277	1,298	0	0	277	1,298		
	S 57	-34	3.794	1.177	0	0			235	1,050	0	0	235	1,050		
	S 58	-33	3.648	1.184	0	0			246	1,063	0	0	246	1,063		
	S 59	-32	3.508	1.166	0	0			238	973	0	0	238	973		
	S 60	-31	3.373	1.181	0	0			232	924	0	0	232	924		
	S 61	-30	3.243	1.177	0	0			181	691	0	0	181	691		
	S 62	-29	3.119	1.162	0	0			354	1,283	0	0	354	1,283		
	S 63	-28	2.999	1.131	0	0			341	1,157	0	0	341	1,157		
	H 1	-27	2.883	1.077	0	0			433	1,345	0	0	433	1,345		
	H 2	-26	2.772	1.035	0	0			923	2,649	0	0	923	2,649		
	H 3	-25	2.666	1.009	0	0			1,094	2,941	0	0	1,094	2,941		
	H 4	-24	2.563	0.998	0	0			952	2,436	0	0	952	2,436		
	H 5	-23	2.465	0.997	0	0			1,056	2,595	0	0	1,056	2,595		
	H 6	-22	2.370	0.998	0	0			1,077	2,548	0	0	1,077	2,548		
	H 7	-21	2.279	0.998	0	0			2,226	5,063	0	0	2,226	5,063		
	H 8	-20	2.191	1.001	0	0			4,651	10,201	0	0	4,651	10,201		
	H 9	-19	2.107	0.994	0	0			5,078	10,638	0	0	5,078	10,638		
	H 10	-18	2.026	1.011	0	0			5,116	10,483	0	0	5,116	10,483		
	H 11	-17	1.948	1.024	0	0			5,389	10,750	0	0	5,389	10,750		
	H 12	-16	1.873	1.020	0	0			3,021	5,772	0	0	3,021	5,772		
	H 13	-15	1.801	1.045	0	0			4,033	7,592	0	0	4,033	7,592		
	H 14	-14	1.732	1.065	0	0			3,811	7,030	0	0	3,811	7,030		
	H 15	-13	1.665	1.068	0	0			2,643	4,702	0	0	2,643	4,702		
	H 16	-12	1.601	1.066	0	0			1,432	2,445	0	0	1,432	2,445		
	H 17	-11	1.539	1.062	0	0			676	1,105	0	0	676	1,105		
	H 18	-10	1.480	1.049	0	0			1,680	2,610	0	0	1,680	2,610		
	H 19	-9	1.423	1.036	0	0			1,801	2,656	0	0	1,801	2,656		
	H 20	-8	1.369	1.013	0	0			960	1,331	0	0	960	1,331		
	H 21	-7	1.316	1.047	0	0			480	662	0	0	480	662		
	H 22	-6	1.265	1.043	0	0			889	1,173	0	0	889	1,173		
	H 23	-5	1.217	1.025	0	0			1,173	1,463	0	0	1,173	1,463		
	H 24	-4	1.170	1.044	0	0			1,523	1,861	0	0	1,523	1,861		
	H 25	-3	1.125	1.026	0	0			2,064	2,382	0	0	2,064	2,382		
	H 26	-2	1.082	1.000	0	0			1,319	1,427	0	0	1,319	1,427		
	H 27	-1	1.040	1.000	0	0			1,376	1,431	0	0	1,376	1,431		
	H 28	0	1.000	1.000	0	0			1,339	1,339	0	0	1,339	1,339		
	H 29	1	0.962	1.000	0	0			1,801	1,732	0	0	1,801	1,732		
	H 30	2	0.925	1.000	0	0			1,019	942	0	0	1,019	942		
	H 31	3	0.889	1.000	0	0			256	228	0	0	256	228		
	H 32	4	0.855	1.000	0	0			256	219	0	0	256	219		
	H 33	5	0.822	1.000	0	0			2,037	1,674	0	0	2,037	1,674		
	H 34	6	0.790	1.000	0	0			1,203	951	0	0	1,203	951		
	H 35	7	0.760	1.000	0	0			909	691	0	0	909	691		
	H 36	8	0.731	1.000	0	0			893	653	0	0	893	653		
	H 37	9	0.703	1.000	0	0			1,879	1,320	0	0	1,879	1,320		
	H 38	10	0.676	1.000	0	0			1,429	965	0	0	1,429	965		
	H 39	11	0.650	1.000	0	0			4,127	2,681	0	0	4,127	2,681		
	H 40	12	0.625	1.000	0	0			4,970	3,104	0	0	4,970	3,104		
	H 41	13	0.601	1.000	0	0			6,546	3,931	0	0	6,546	3,931		
	H 42	14	0.577	1.000	0	0			6,624	3,825	0	0	6,624	3,825		
	H 43	15	0.555	1.000	0	0			8,640	4,797	0	0	8,640	4,797		
	H 44	16	0.534	1.000	0	0			1,843	984	0	0	1,843	984		
	H 45	17	0.513	1.000	15.435	7,924					266	137	266	137		
	H 46	18	0.494	1.000	15.435	7,619					266	131	266	131		
	H 47	19	0.475	1.000	15.435	7,326					266	126	266	126		
	H 48	20	0.456	1.000	15.435	7,044					266	121	266	121		
	H 49	21	0.439	1.000	15.435	6,773					266	117	266	117		
	H 50	22	0.422	1.000	15.435	6,513					266	112	266	112		
	H 51	23	0.406	1.000	15.435	6,262					266	108	266	108		
	H 52	24	0.390	1.000	15.435	6,022					266	104	266	104		
	H 53	25	0.375	1.000	15.435	5,790					266	100	266	100		
	H 54	26	0.361	1.000	15.435	5,567					266	96	266	96		
	H 55	27	0.347	1.000	15.435	5,353					266	92	266	92		
	H 56	28	0.333	1.000	15.435	5,147					266	89	266	89		
	H 57	29	0.321	1.000	15.435	4,949					266	85	266	85		
	H 58	30	0.308	1.000	15.435	4,759					266	82	266	82		
	H 59	31	0.296	1.000	15.435	4,576					266	79	266	79		
	H 60	32	0.285	1.000	15.435	4,400					266	76	266	76		
	H 61	33	0.274	1.000	15.435	4,231					266	73	266	73		
	H 62	34	0.264	1.000	15.435	4,068					266	70	266	70		
	H 63	35	0.253	1.000	15.435	3,911					266	67	266	67		
	H 64	36	0.244	1.000	15.435	3,761					266	65	266	65		
	H 65	37	0.234	1.000	15.435	3,616					266	62	266	62		
	H 66	38	0.225	1.000	15.435	3,477					266	60	266	60		
	H 67	39	0.217	1.000	15.435	3,344					266	58	266	58		
	H 68	40	0.208	1.000	15.435	3,215					266	55	266	55		
	H 69	41	0.200	1.000	15.435	3,091					266	53	266	53		
	H 70	42	0.193	1.000	15.435	2,972					266	51	266	51		
	H 71	43	0.185	1.000	15.435	2,858					266	49	266	49		
	H 72	44	0.178	1.000	15.435	2,748					266	47	266	47		
	H 73	45	0.171	1.000	15.435	2,642					266	46	266	46		
	H 74	46	0.165	1.000	15.435	2,541					266	44	266	44		
	H 75	47	0.158	1.000	15.435	2,443					266	42	266	42		
	H 76	48	0.152	1.000	15.435	2,349					266	40	266	40		
	H 77	49	0.146	1.000	15.435	2,259					266	39	266	39		
	H 78	50	0.141	1.000	15.435	2,172					266	37	266	37		
	H 79	51	0.135	1.000	15.435	2,088					266	36	266	36		
	H 80	52	0.130	1.000												

大戸川ダム建設事業  
水系名：深川水系 河川名：深川・宇治川・大戸川

様式-5		費用対便益（〔全体事業：資産-10%〕）										単位：百万円					
年次	年度	t	割引率 4%	デフレーター	便益（B）				費用（C）				費用便益比 B/C	純現在価値 B-C			
					便益		残存価値 ②	計 ①+②	建設費③		維持管理費④				計③+④		
					便益	現在価値 ①			費用	現在価値	費用	現在価値			費用	現在価値	
基準	H 28	0	1.000	1.000													
整備期間 (1953~1964年)	S 53	-38	4.439	1.453	0	0				115	742	0	0	115	742		
	S 54	-37	4.268	1.334	0	0				215	1,224	0	0	215	1,224		
	S 55	-36	4.104	1.207	0	0				248	1,228	0	0	248	1,228		
	S 56	-35	3,946	1,188	0	0				277	1,298	0	0	277	1,298		
	S 57	-34	3,794	1,177	0	0				235	1,050	0	0	235	1,050		
	S 58	-33	3,648	1,184	0	0				246	1,063	0	0	246	1,063		
	S 59	-32	3,508	1,166	0	0				238	973	0	0	238	973		
	S 60	-31	3,373	1,181	0	0				232	924	0	0	232	924		
	S 61	-30	3,243	1,177	0	0				181	691	0	0	181	691		
	S 62	-29	3,119	1,162	0	0				354	1,283	0	0	354	1,283		
	S 63	-28	2,999	1,131	0	0				341	1,157	0	0	341	1,157		
	H 1	-27	2,883	1,077	0	0				433	1,345	0	0	433	1,345		
	H 2	-26	2,772	1,035	0	0				923	2,649	0	0	923	2,649		
	H 3	-25	2,666	1,009	0	0				1,094	2,941	0	0	1,094	2,941		
	H 4	-24	2,563	0,998	0	0				952	2,436	0	0	952	2,436		
	H 5	-23	2,465	0,997	0	0				1,056	2,595	0	0	1,056	2,595		
	H 6	-22	2,370	0,998	0	0				1,077	2,548	0	0	1,077	2,548		
	H 7	-21	2,279	0,998	0	0				2,226	5,063	0	0	2,226	5,063		
	H 8	-20	2,191	1,001	0	0				4,651	10,201	0	0	4,651	10,201		
	H 9	-19	2,107	0,994	0	0				5,078	10,638	0	0	5,078	10,638		
	H 10	-18	2,026	1,011	0	0				5,116	10,483	0	0	5,116	10,483		
	H 11	-17	1,948	1,024	0	0				5,389	10,750	0	0	5,389	10,750		
	H 12	-16	1,873	1,020	0	0				3,021	5,772	0	0	3,021	5,772		
	H 13	-15	1,801	1,045	0	0				4,033	7,592	0	0	4,033	7,592		
	H 14	-14	1,732	1,065	0	0				3,811	7,030	0	0	3,811	7,030		
	H 15	-13	1,665	1,068	0	0				2,643	4,702	0	0	2,643	4,702		
	H 16	-12	1,601	1,066	0	0				1,432	2,445	0	0	1,432	2,445		
	H 17	-11	1,539	1,062	0	0				676	1,105	0	0	676	1,105		
	H 18	-10	1,480	1,049	0	0				1,680	2,610	0	0	1,680	2,610		
	H 19	-9	1,423	1,036	0	0				1,801	2,656	0	0	1,801	2,656		
	H 20	-8	1,369	1,013	0	0				960	1,331	0	0	960	1,331		
	H 21	-7	1,316	1,047	0	0				480	662	0	0	480	662		
	H 22	-6	1,265	1,043	0	0				889	1,173	0	0	889	1,173		
	H 23	-5	1,217	1,025	0	0				1,173	1,463	0	0	1,173	1,463		
	H 24	-4	1,170	1,044	0	0				1,523	1,861	0	0	1,523	1,861		
	H 25	-3	1,125	1,026	0	0				2,064	2,382	0	0	2,064	2,382		
	H 26	-2	1,082	1,000	0	0				1,319	1,427	0	0	1,319	1,427		
	H 27	-1	1,040	1,000	0	0				1,376	1,431	0	0	1,376	1,431		
	H 28	0	1,000	1,000	0	0				1,339	1,339	0	0	1,339	1,339		
	H 29	1	0,962	1,000	0	0				1,801	1,732	0	0	1,801	1,732		
	H 30	2	0,925	1,000	0	0				1,019	942	0	0	1,019	942		
	H 31	3	0,889	1,000	0	0				256	228	0	0	256	228		
	H 32	4	0,855	1,000	0	0				256	219	0	0	256	219		
	H 33	5	0,822	1,000	0	0				2,037	1,674	0	0	2,037	1,674		
	H 34	6	0,790	1,000	0	0				1,203	951	0	0	1,203	951		
	H 35	7	0,760	1,000	0	0				909	691	0	0	909	691		
	H 36	8	0,731	1,000	0	0				893	653	0	0	893	653		
	H 37	9	0,703	1,000	0	0				1,879	1,320	0	0	1,879	1,320		
	H 38	10	0,676	1,000	0	0				1,429	965	0	0	1,429	965		
	H 39	11	0,650	1,000	0	0				4,127	2,681	0	0	4,127	2,681		
	H 40	12	0,625	1,000	0	0				4,970	3,104	0	0	4,970	3,104		
	H 41	13	0,601	1,000	0	0				6,546	3,931	0	0	6,546	3,931		
	H 42	14	0,577	1,000	0	0				6,624	3,825	0	0	6,624	3,825		
	H 43	15	0,555	1,000	0	0				8,640	4,797	0	0	8,640	4,797		
	H 44	16	0,534	1,000	0	0				1,843	984	0	0	1,843	984		
	施設完成後の評価期間 (1965~2000年)	H 45	17	0,513	1,000	12,743	6,542						266	137	266	137	
		H 46	18	0,494	1,000	12,743	6,290						266	131	266	131	
		H 47	19	0,475	1,000	12,743	6,048						266	126	266	126	
		H 48	20	0,456	1,000	12,743	5,816						266	121	266	121	
		H 49	21	0,439	1,000	12,743	5,592						266	117	266	117	
		H 50	22	0,422	1,000	12,743	5,377						266	112	266	112	
		H 51	23	0,406	1,000	12,743	5,170						266	108	266	108	
		H 52	24	0,390	1,000	12,743	4,971						266	104	266	104	
		H 53	25	0,375	1,000	12,743	4,780						266	100	266	100	
		H 54	26	0,361	1,000	12,743	4,596						266	96	266	96	
		H 55	27	0,347	1,000	12,743	4,419						266	92	266	92	
		H 56	28	0,333	1,000	12,743	4,250						266	89	266	89	
		H 57	29	0,321	1,000	12,743	4,086						266	85	266	85	
		H 58	30	0,308	1,000	12,743	3,929						266	82	266	82	
		H 59	31	0,296	1,000	12,743	3,778						266	79	266	79	
		H 60	32	0,285	1,000	12,743	3,632						266	76	266	76	
		H 61	33	0,274	1,000	12,743	3,493						266	73	266	73	
		H 62	34	0,264	1,000	12,743	3,358						266	70	266	70	
		H 63	35	0,253	1,000	12,743	3,229						266	67	266	67	
		H 64	36	0,244	1,000	12,743	3,105						266	65	266	65	
		H 65	37	0,234	1,000	12,743	2,986						266	62	266	62	
		H 66	38	0,225	1,000	12,743	2,871						266	60	266	60	
		H 67	39	0,217	1,000	12,743	2,760						266	58	266	58	
		H 68	40	0,208	1,000	12,743	2,654						266	55	266	55	
		H 69	41	0,200	1,000	12,743	2,552						266	53	266	53	
		H 70	42	0,193	1,000	12,743	2,454						266	51	266	51	
		H 71	43	0,185	1,000	12,743	2,360						266	49	266	49	
		H 72	44	0,178	1,000	12,743	2,269						266	47	266	47	
		H 73	45	0,171	1,000	12,743	2,182						266	46	266	46	
		H 74	46	0,165	1,000	12,743	2,098						266	44	266	44	
		H 75	47	0,158	1,000	12,743	2,017						266	42	266	42	
		H 76	48	0,152	1,000	12,743	1,939						266	40	266	40	
		H 77	49	0,146	1,000	12,743											

年次	年度	t	割引率 4%	デフレター	便益（B）			計 ①+②	費用（C）						費用便益比 B/C	純現在価値 B-C
					便益		残存価値 ②		建設費③		維持管理費④		計③+④			
					便益	現在価値 ①			費用	現在価値	費用	現在価値	費用	現在価値		
基準	H 28	0	1.000	1.000												
整備期間（H 29～H 44年）	H 29	1	0.962	1.000	0	0		1,981	1,905	0	0	1,981	1,905			
	H 30	2	0.925	1.000	0	0		1,121	1,036	0	0	1,121	1,036			
	H 31	3	0.889	1.000	0	0		282	251	0	0	282	251			
	H 32	4	0.855	1.000	0	0		282	241	0	0	282	241			
	H 33	5	0.822	1.000	0	0		2,241	1,842	0	0	2,241	1,842			
	H 34	6	0.790	1.000	0	0		1,323	1,046	0	0	1,323	1,046			
	H 35	7	0.760	1.000	0	0		1,000	760	0	0	1,000	760			
	H 36	8	0.731	1.000	0	0		982	718	0	0	982	718			
	H 37	9	0.703	1.000	0	0		2,067	1,452	0	0	2,067	1,452			
	H 38	10	0.676	1.000	0	0		1,572	1,062	0	0	1,572	1,062			
	H 39	11	0.650	1.000	0	0		4,540	2,949	0	0	4,540	2,949			
施設完成後の評価期間（50年）	H 40	12	0.625	1.000	0	0		5,467	3,415	0	0	5,467	3,415			
	H 41	13	0.601	1.000	0	0		7,201	4,325	0	0	7,201	4,325			
	H 42	14	0.577	1.000	0	0		7,286	4,207	0	0	7,286	4,207			
	H 43	15	0.555	1.000	0	0		9,504	5,277	0	0	9,504	5,277			
	H 44	16	0.534	1.000	0	0		2,027	1,082	0	0	2,027	1,082			
	H 45	17	0.513	1.000	14,089	7,233				266	137	266	137			
	H 46	18	0.494	1.000	14,089	6,955				266	131	266	131			
	H 47	19	0.475	1.000	14,089	6,687				266	126	266	126			
	H 48	20	0.456	1.000	14,089	6,430				266	121	266	121			
	H 49	21	0.439	1.000	14,089	6,183				266	117	266	117			
	H 50	22	0.422	1.000	14,089	5,945				266	112	266	112			
	H 51	23	0.406	1.000	14,089	5,716				266	108	266	108			
	H 52	24	0.390	1.000	14,089	5,496				266	104	266	104			
	H 53	25	0.375	1.000	14,089	5,285				266	100	266	100			
	H 54	26	0.361	1.000	14,089	5,082				266	96	266	96			
	H 55	27	0.347	1.000	14,089	4,886				266	92	266	92			
	H 56	28	0.333	1.000	14,089	4,698				266	89	266	89			
	H 57	29	0.321	1.000	14,089	4,518				266	85	266	85			
	H 58	30	0.308	1.000	14,089	4,344				266	82	266	82			
	H 59	31	0.296	1.000	14,089	4,177				266	79	266	79			
	H 60	32	0.285	1.000	14,089	4,016				266	76	266	76			
	H 61	33	0.274	1.000	14,089	3,862				266	73	266	73			
	H 62	34	0.264	1.000	14,089	3,713				266	70	266	70			
	H 63	35	0.253	1.000	14,089	3,570				266	67	266	67			
	H 64	36	0.244	1.000	14,089	3,433				266	65	266	65			
	H 65	37	0.234	1.000	14,089	3,301				266	62	266	62			
	H 66	38	0.225	1.000	14,089	3,174				266	60	266	60			
	H 67	39	0.217	1.000	14,089	3,052				266	58	266	58			
	H 68	40	0.208	1.000	14,089	2,935				266	55	266	55			
	H 69	41	0.200	1.000	14,089	2,822				266	53	266	53			
	H 70	42	0.193	1.000	14,089	2,713				266	51	266	51			
	H 71	43	0.185	1.000	14,089	2,609				266	49	266	49			
	H 72	44	0.178	1.000	14,089	2,508				266	47	266	47			
	H 73	45	0.171	1.000	14,089	2,412				266	46	266	46			
H 74	46	0.165	1.000	14,089	2,319				266	44	266	44				
H 75	47	0.158	1.000	14,089	2,230				266	42	266	42				
H 76	48	0.152	1.000	14,089	2,144				266	40	266	40				
H 77	49	0.146	1.000	14,089	2,062				266	39	266	39				
H 78	50	0.141	1.000	14,089	1,983				266	37	266	37				
H 79	51	0.135	1.000	14,089	1,906				266	36	266	36				
H 80	52	0.130	1.000	14,089	1,833				266	35	266	35				
H 81	53	0.125	1.000	14,089	1,762				266	33	266	33				
H 82	54	0.120	1.000	14,089	1,695				266	32	266	32				
H 83	55	0.116	1.000	14,089	1,629				266	31	266	31				
H 84	56	0.111	1.000	14,089	1,567				266	30	266	30				
H 85	57	0.107	1.000	14,089	1,507				266	28	266	28				
H 86	58	0.103	1.000	14,089	1,449				266	27	266	27				
H 87	59	0.099	1.000	14,089	1,393				266	26	266	26				
H 88	60	0.095	1.000	14,089	1,339				266	25	266	25				
H 89	61	0.091	1.000	14,089	1,288				266	24	266	24				
H 90	62	0.088	1.000	14,089	1,238				266	23	266	23				
H 91	63	0.085	1.000	14,089	1,191				266	22	266	22				
H 92	64	0.081	1.000	14,089	1,145				266	22	266	22				
H 93	65	0.078	1.000	14,089	1,101				266	21	266	21				
H 94	66	0.075	1.000	14,089	1,058				266	20	266	20				
合計					704,450	161,594	2,347	163,941	48,876	31,568	13,300	3,048	62,176	34,616	4.7	129,325

※建設費③の合計約444億円は、「様式6」事業費の内訳書の残事業費約465億円から消費税を控除した値。



様式-5

費用対便益（「残事業：残事業費-10%」）

大戸川ダム建設事業  
水系名：淀川水系

河川名：淀川・宇治川・大戸川

単位：百万円

年次	年度	t	割引率 4%	デフレーター	便益 (B)			費用 (C)						費用便益比 B/C	純現在価値 B-C	
					便益		残存価値 ②	建設費③		維持管理費④		計③+④				
					便益	現在価値 ①		費用	現在価値	費用	現在価値	費用	現在価値			
基準	H 28	0	1.000	1.000												
整備期間 (H 29 ~ H 44年)	H 29	1	0.962	1.000	0	0			1,621	1,559	0	0	1,621	1,559		
	H 30	2	0.925	1.000	0	0			917	848	0	0	917	848		
	H 31	3	0.889	1.000	0	0			230	204	0	0	230	204		
	H 32	4	0.855	1.000	0	0			230	197	0	0	230	197		
	H 33	5	0.822	1.000	0	0			1,833	1,507	0	0	1,833	1,507		
	H 34	6	0.790	1.000	0	0			1,083	856	0	0	1,083	856		
	H 35	7	0.760	1.000	0	0			818	622	0	0	818	622		
	H 36	8	0.731	1.000	0	0			804	587	0	0	804	587		
	H 37	9	0.703	1.000	0	0			1,691	1,188	0	0	1,691	1,188		
	H 38	10	0.676	1.000	0	0			1,286	869	0	0	1,286	869		
	H 39	11	0.650	1.000	0	0			3,714	2,413	0	0	3,714	2,413		
	H 40	12	0.625	1.000	0	0			4,473	2,794	0	0	4,473	2,794		
	H 41	13	0.601	1.000	0	0			5,891	3,538	0	0	5,891	3,538		
	H 42	14	0.577	1.000	0	0			5,962	3,443	0	0	5,962	3,443		
	H 43	15	0.555	1.000	0	0			7,776	4,318	0	0	7,776	4,318		
	H 44	16	0.534	1.000	0	0			1,659	886	0	0	1,659	886		
	施設完成後の 評価期間 (50年)	H 45	17	0.513	1.000	14,089	7,233					266	137	266	137	
H 46		18	0.494	1.000	14,089	6,955					266	131	266	131		
H 47		19	0.475	1.000	14,089	6,687					266	126	266	126		
H 48		20	0.456	1.000	14,089	6,430					266	121	266	121		
H 49		21	0.439	1.000	14,089	6,183					266	117	266	117		
H 50		22	0.422	1.000	14,089	5,945					266	112	266	112		
H 51		23	0.406	1.000	14,089	5,716					266	108	266	108		
H 52		24	0.390	1.000	14,089	5,496					266	104	266	104		
H 53		25	0.375	1.000	14,089	5,285					266	100	266	100		
H 54		26	0.361	1.000	14,089	5,082					266	96	266	96		
H 55		27	0.347	1.000	14,089	4,886					266	92	266	92		
H 56		28	0.333	1.000	14,089	4,698					266	89	266	89		
H 57		29	0.321	1.000	14,089	4,518					266	85	266	85		
H 58		30	0.308	1.000	14,089	4,344					266	82	266	82		
H 59		31	0.296	1.000	14,089	4,177					266	79	266	79		
H 60		32	0.285	1.000	14,089	4,016					266	76	266	76		
H 61		33	0.274	1.000	14,089	3,862					266	73	266	73		
H 62		34	0.264	1.000	14,089	3,713					266	70	266	70		
H 63		35	0.253	1.000	14,089	3,570					266	67	266	67		
H 64		36	0.244	1.000	14,089	3,433					266	65	266	65		
H 65		37	0.234	1.000	14,089	3,301					266	62	266	62		
H 66		38	0.225	1.000	14,089	3,174					266	60	266	60		
H 67		39	0.217	1.000	14,089	3,052					266	58	266	58		
H 68		40	0.208	1.000	14,089	2,935					266	55	266	55		
H 69		41	0.200	1.000	14,089	2,822					266	53	266	53		
H 70		42	0.193	1.000	14,089	2,713					266	51	266	51		
H 71		43	0.185	1.000	14,089	2,609					266	49	266	49		
H 72		44	0.178	1.000	14,089	2,508					266	47	266	47		
H 73	45	0.171	1.000	14,089	2,412					266	46	266	46			
H 74	46	0.165	1.000	14,089	2,319					266	44	266	44			
H 75	47	0.158	1.000	14,089	2,230					266	42	266	42			
H 76	48	0.152	1.000	14,089	2,144					266	40	266	40			
H 77	49	0.146	1.000	14,089	2,062					266	39	266	39			
H 78	50	0.141	1.000	14,089	1,983					266	37	266	37			
H 79	51	0.135	1.000	14,089	1,906					266	36	266	36			
H 80	52	0.130	1.000	14,089	1,833					266	35	266	35			
H 81	53	0.125	1.000	14,089	1,762					266	33	266	33			
H 82	54	0.120	1.000	14,089	1,695					266	32	266	32			
H 83	55	0.116	1.000	14,089	1,629					266	31	266	31			
H 84	56	0.111	1.000	14,089	1,567					266	30	266	30			
H 85	57	0.107	1.000	14,089	1,507					266	28	266	28			
H 86	58	0.103	1.000	14,089	1,449					266	27	266	27			
H 87	59	0.099	1.000	14,089	1,393					266	26	266	26			
H 88	60	0.095	1.000	14,089	1,339					266	25	266	25			
H 89	61	0.091	1.000	14,089	1,288					266	24	266	24			
H 90	62	0.088	1.000	14,089	1,238					266	23	266	23			
H 91	63	0.085	1.000	14,089	1,191					266	22	266	22			
H 92	64	0.081	1.000	14,089	1,145					266	22	266	22			
H 93	65	0.078	1.000	14,089	1,101					266	21	266	21			
H 94	66	0.075	1.000	14,089	1,058					266	20	266	20			
合計					704,450	161,594	1,921	163,515	39,988	25,829	13,300	3,048	53,288	28,877	5.7	134,638

※建設費③の合計約444億円は、「様式6」事業費の内訳書の残事業費約465億円から消費税を控除した値。

様式-5 費用対便益 ( [残事業:工期+10%] ) 大戸川ダム建設事業 河川名: 淀川・宇治川・大戸川 単位: 百万円  
 水系名: 淀川水系

年次	年度	t	割引率 4%	デフレター	便 益 (B)			費 用 (C)						費用便益比 B/C	純現在価値 B-C	
					便 益		残存価値 ②	計 ①+②	建設費③		維持管理費④		計③+④			
					便益	現在価値 ①			費用	現在価値	費用	現在価値	費用			現在価値
基準	H 28	0	1.000	1.000												
整備期間 (H 29 ~ H 46年)	H 29	1	0.962	1.000	0	0			1,601	1,539	0	0	1,601	1,539		
	H 30	2	0.925	1.000	0	0			993	918	0	0	993	918		
	H 31	3	0.889	1.000	0	0			397	353	0	0	397	353		
	H 32	4	0.855	1.000	0	0			227	194	0	0	227	194		
	H 33	5	0.822	1.000	0	0			1,019	838	0	0	1,019	838		
	H 34	6	0.790	1.000	0	0			1,533	1,212	0	0	1,533	1,212		
	H 35	7	0.760	1.000	0	0			1,004	763	0	0	1,004	763		
	H 36	8	0.731	1.000	0	0			806	589	0	0	806	589		
	H 37	9	0.703	1.000	0	0			794	558	0	0	794	558		
	H 38	10	0.676	1.000	0	0			1,670	1,128	0	0	1,670	1,128		
	H 39	11	0.650	1.000	0	0			1,320	857	0	0	1,320	857		
	H 40	12	0.625	1.000	0	0			3,069	1,917	0	0	3,069	1,917		
	H 41	13	0.601	1.000	0	0			4,137	2,485	0	0	4,137	2,485		
	H 42	14	0.577	1.000	0	0			5,118	2,956	0	0	5,118	2,956		
	H 43	15	0.555	1.000	0	0			5,845	3,246	0	0	5,845	3,246		
	H 44	16	0.534	1.000	0	0			6,336	3,383	0	0	6,336	3,383		
	H 45	17	0.513	1.000	0	0			6,925	3,555	0	0	6,925	3,555		
H 46	18	0.494	1.000	0	0			1,638	809	0	0	1,638	809			
施設完成後の 評価期間 (50年)	H 47	19	0.475	1.000	14,089	6,687					266	126	266	126		
	H 48	20	0.456	1.000	14,089	6,430					266	121	266	121		
	H 49	21	0.439	1.000	14,089	6,183					266	117	266	117		
	H 50	22	0.422	1.000	14,089	5,945					266	112	266	112		
	H 51	23	0.406	1.000	14,089	5,716					266	108	266	108		
	H 52	24	0.390	1.000	14,089	5,496					266	104	266	104		
	H 53	25	0.375	1.000	14,089	5,285					266	100	266	100		
	H 54	26	0.361	1.000	14,089	5,082					266	96	266	96		
	H 55	27	0.347	1.000	14,089	4,886					266	92	266	92		
	H 56	28	0.333	1.000	14,089	4,698					266	89	266	89		
	H 57	29	0.321	1.000	14,089	4,518					266	85	266	85		
	H 58	30	0.308	1.000	14,089	4,344					266	82	266	82		
	H 59	31	0.296	1.000	14,089	4,177					266	79	266	79		
	H 60	32	0.285	1.000	14,089	4,016					266	76	266	76		
	H 61	33	0.274	1.000	14,089	3,862					266	73	266	73		
	H 62	34	0.264	1.000	14,089	3,713					266	70	266	70		
	H 63	35	0.253	1.000	14,089	3,570					266	67	266	67		
	H 64	36	0.244	1.000	14,089	3,433					266	65	266	65		
	H 65	37	0.234	1.000	14,089	3,301					266	62	266	62		
	H 66	38	0.225	1.000	14,089	3,174					266	60	266	60		
	H 67	39	0.217	1.000	14,089	3,052					266	58	266	58		
	H 68	40	0.208	1.000	14,089	2,935					266	55	266	55		
	H 69	41	0.200	1.000	14,089	2,822					266	53	266	53		
	H 70	42	0.193	1.000	14,089	2,713					266	51	266	51		
	H 71	43	0.185	1.000	14,089	2,609					266	49	266	49		
	H 72	44	0.178	1.000	14,089	2,508					266	47	266	47		
	H 73	45	0.171	1.000	14,089	2,412					266	46	266	46		
	H 74	46	0.165	1.000	14,089	2,319					266	44	266	44		
	H 75	47	0.158	1.000	14,089	2,230					266	42	266	42		
	H 76	48	0.152	1.000	14,089	2,144					266	40	266	40		
	H 77	49	0.146	1.000	14,089	2,062					266	39	266	39		
	H 78	50	0.141	1.000	14,089	1,983					266	37	266	37		
H 79	51	0.135	1.000	14,089	1,906					266	36	266	36			
H 80	52	0.130	1.000	14,089	1,833					266	35	266	35			
H 81	53	0.125	1.000	14,089	1,762					266	33	266	33			
H 82	54	0.120	1.000	14,089	1,695					266	32	266	32			
H 83	55	0.116	1.000	14,089	1,629					266	31	266	31			
H 84	56	0.111	1.000	14,089	1,567					266	30	266	30			
H 85	57	0.107	1.000	14,089	1,507					266	28	266	28			
H 86	58	0.103	1.000	14,089	1,449					266	27	266	27			
H 87	59	0.099	1.000	14,089	1,393					266	26	266	26			
H 88	60	0.095	1.000	14,089	1,339					266	25	266	25			
H 89	61	0.091	1.000	14,089	1,288					266	24	266	24			
H 90	62	0.088	1.000	14,089	1,238					266	23	266	23			
H 91	63	0.085	1.000	14,089	1,191					266	22	266	22			
H 92	64	0.081	1.000	14,089	1,145					266	22	266	22			
H 93	65	0.078	1.000	14,089	1,101					266	21	266	21			
H 94	66	0.075	1.000	14,089	1,058					266	20	266	20			
H 95	67	0.072	1.000	14,089	1,018					266	19	266	19			
H 96	68	0.069	1.000	14,089	979					266	18	266	18			
合 計					704,450	149,403	2,004	151,407	44,432	27,300	13,300	2,817	57,732	30,117	5.0	121,290

※建設費③の合計約444億円は、「様式6」事業費の内訳書の残事業費約465億円から消費税を控除した値。

様式-5

費用対便益（〔残事業：工期-10%〕）

大戸川ダム建設事業

水系名：淀川水系

河川名：淀川・宇治川・大戸川

単位：百万円

年次	年度	t	割引率 4%	デフレーター	便益 (B)			費用 (C)				費用便益比 B/C	純現在価値 B-C			
					便益		残存価値 ②	建設費③		維持管理費④				計③+④		
					便益	現在価値 ①		費用	現在価値	費用	現在価値			費用	現在価値	
基準	H 28	0	1.000	1.000												
整備期間 (H 29 ~ H 42年)	H 29	1	0.962	1.000	0	0		1,947	1,872	0	0	1,947	1,872			
	H 30	2	0.925	1.000	0	0		947	876	0	0	947	876			
	H 31	3	0.889	1.000	0	0		292	260	0	0	292	260			
	H 32	4	0.855	1.000	0	0		1,310	1,120	0	0	1,310	1,120			
	H 33	5	0.822	1.000	0	0		1,732	1,424	0	0	1,732	1,424			
	H 34	6	0.790	1.000	0	0		1,123	888	0	0	1,123	888			
	H 35	7	0.760	1.000	0	0		1,023	777	0	0	1,023	777			
	H 36	8	0.731	1.000	0	0		2,083	1,522	0	0	2,083	1,522			
	H 37	9	0.703	1.000	0	0		2,404	1,689	0	0	2,404	1,689			
	H 38	10	0.676	1.000	0	0		5,078	3,431	0	0	5,078	3,431			
	H 39	11	0.650	1.000	0	0		6,581	4,275	0	0	6,581	4,275			
	H 40	12	0.625	1.000	0	0		7,537	4,708	0	0	7,537	4,708			
	H 41	13	0.601	1.000	0	0		9,298	5,584	0	0	9,298	5,584			
	H 42	14	0.577	1.000	0	0		3,077	1,777	0	0	3,077	1,777			
施設完成後の 評価期間 (50年)	H 43	15	0.555	1.000	14,510	8,057				266	148	266	148			
	H 44	16	0.534	1.000	14,510	7,747				266	142	266	142			
	H 45	17	0.513	1.000	14,089	7,233				266	137	266	137			
	H 46	18	0.494	1.000	14,089	6,955				266	131	266	131			
	H 47	19	0.475	1.000	14,089	6,687				266	126	266	126			
	H 48	20	0.456	1.000	14,089	6,430				266	121	266	121			
	H 49	21	0.439	1.000	14,089	6,183				266	117	266	117			
	H 50	22	0.422	1.000	14,089	5,945				266	112	266	112			
	H 51	23	0.406	1.000	14,089	5,716				266	108	266	108			
	H 52	24	0.390	1.000	14,089	5,496				266	104	266	104			
	H 53	25	0.375	1.000	14,089	5,285				266	100	266	100			
	H 54	26	0.361	1.000	14,089	5,082				266	96	266	96			
	H 55	27	0.347	1.000	14,089	4,886				266	92	266	92			
	H 56	28	0.333	1.000	14,089	4,698				266	89	266	89			
	H 57	29	0.321	1.000	14,089	4,518				266	85	266	85			
	H 58	30	0.308	1.000	14,089	4,344				266	82	266	82			
	H 59	31	0.296	1.000	14,089	4,177				266	79	266	79			
	H 60	32	0.285	1.000	14,089	4,016				266	76	266	76			
	H 61	33	0.274	1.000	14,089	3,862				266	73	266	73			
	H 62	34	0.264	1.000	14,089	3,713				266	70	266	70			
	H 63	35	0.253	1.000	14,089	3,570				266	67	266	67			
	H 64	36	0.244	1.000	14,089	3,433				266	65	266	65			
	H 65	37	0.234	1.000	14,089	3,301				266	62	266	62			
	H 66	38	0.225	1.000	14,089	3,174				266	60	266	60			
	H 67	39	0.217	1.000	14,089	3,052				266	58	266	58			
	H 68	40	0.208	1.000	14,089	2,935				266	55	266	55			
	H 69	41	0.200	1.000	14,089	2,822				266	53	266	53			
	H 70	42	0.193	1.000	14,089	2,713				266	51	266	51			
	H 71	43	0.185	1.000	14,089	2,609				266	49	266	49			
	H 72	44	0.178	1.000	14,089	2,508				266	47	266	47			
	H 73	45	0.171	1.000	14,089	2,412				266	46	266	46			
	H 74	46	0.165	1.000	14,089	2,319				266	44	266	44			
	H 75	47	0.158	1.000	14,089	2,230				266	42	266	42			
	H 76	48	0.152	1.000	14,089	2,144				266	40	266	40			
H 77	49	0.146	1.000	14,089	2,062				266	39	266	39				
H 78	50	0.141	1.000	14,089	1,983				266	37	266	37				
H 79	51	0.135	1.000	14,089	1,906				266	36	266	36				
H 80	52	0.130	1.000	14,089	1,833				266	35	266	35				
H 81	53	0.125	1.000	14,089	1,762				266	33	266	33				
H 82	54	0.120	1.000	14,089	1,695				266	32	266	32				
H 83	55	0.116	1.000	14,089	1,629				266	31	266	31				
H 84	56	0.111	1.000	14,089	1,567				266	30	266	30				
H 85	57	0.107	1.000	14,089	1,507				266	28	266	28				
H 86	58	0.103	1.000	14,089	1,449				266	27	266	27				
H 87	59	0.099	1.000	14,089	1,393				266	26	266	26				
H 88	60	0.095	1.000	14,089	1,339				266	25	266	25				
H 89	61	0.091	1.000	14,089	1,288				266	24	266	24				
H 90	62	0.088	1.000	14,089	1,238				266	23	266	23				
H 91	63	0.085	1.000	14,089	1,191				266	22	266	22				
H 92	64	0.081	1.000	14,089	1,145				266	22	266	22				
合計					705,292	175,239	2,272	177,511	44,432	30,203	13,300	3,297	57,732	33,500	5.3	144.011

※建設費③の合計約444億円は、「様式6」事業費の内訳書の残事業費約465億円から消費税を控除した値。

大戸川ダム建設事業 河川名：淀川・宇治川・大戸川  
水系名：淀川水系 単位：百万円

様式-5 費用対便益（[残事業：資産+10%]）

年次	年度	t	割引率 4%	デフレーター	便 益 (B)			費 用 (C)						費用便益比 B/C	純現在価値 B-C	
					便 益		残存価値 ②	建設費③		維持管理費④		計③+④				
					便益	現在価値 ①		費用	現在価値	費用	現在価値	費用	現在価値			
基準	H 28	0	1.000	1.000												
整備期間 (H 29 ~ H 44年)	H 29	1	0.962	1.000	0	0		1,801	1,732	0	0	1,801	1,732			
	H 30	2	0.925	1.000	0	0		1,019	942	0	0	1,019	942			
	H 31	3	0.889	1.000	0	0		256	228	0	0	256	228			
	H 32	4	0.855	1.000	0	0		256	219	0	0	256	219			
	H 33	5	0.822	1.000	0	0		2,037	1,674	0	0	2,037	1,674			
	H 34	6	0.790	1.000	0	0		1,203	951	0	0	1,203	951			
	H 35	7	0.760	1.000	0	0		909	691	0	0	909	691			
	H 36	8	0.731	1.000	0	0		893	653	0	0	893	653			
	H 37	9	0.703	1.000	0	0		1,879	1,320	0	0	1,879	1,320			
	H 38	10	0.676	1.000	0	0		1,429	965	0	0	1,429	965			
	H 39	11	0.650	1.000	0	0		4,127	2,681	0	0	4,127	2,681			
	H 40	12	0.625	1.000	0	0		4,970	3,104	0	0	4,970	3,104			
	H 41	13	0.601	1.000	0	0		6,546	3,931	0	0	6,546	3,931			
	H 42	14	0.577	1.000	0	0		6,624	3,825	0	0	6,624	3,825			
	H 43	15	0.555	1.000	0	0		8,640	4,797	0	0	8,640	4,797			
	H 44	16	0.534	1.000	0	0		1,843	984	0	0	1,843	984			
	施設完成後の 評価期間 (50年)	H 45	17	0.513	1.000	15,435	7,924				266	137	266	137		
H 46		18	0.494	1.000	15,435	7,619				266	131	266	131			
H 47		19	0.475	1.000	15,435	7,326				266	126	266	126			
H 48		20	0.456	1.000	15,435	7,044				266	121	266	121			
H 49		21	0.439	1.000	15,435	6,773				266	117	266	117			
H 50		22	0.422	1.000	15,435	6,513				266	112	266	112			
H 51		23	0.406	1.000	15,435	6,262				266	108	266	108			
H 52		24	0.390	1.000	15,435	6,022				266	104	266	104			
H 53		25	0.375	1.000	15,435	5,790				266	100	266	100			
H 54		26	0.361	1.000	15,435	5,567				266	96	266	96			
H 55		27	0.347	1.000	15,435	5,353				266	92	266	92			
H 56		28	0.333	1.000	15,435	5,147				266	89	266	89			
H 57		29	0.321	1.000	15,435	4,949				266	85	266	85			
H 58		30	0.308	1.000	15,435	4,759				266	82	266	82			
H 59		31	0.296	1.000	15,435	4,576				266	79	266	79			
H 60		32	0.285	1.000	15,435	4,400				266	76	266	76			
H 61		33	0.274	1.000	15,435	4,231				266	73	266	73			
H 62		34	0.264	1.000	15,435	4,068				266	70	266	70			
H 63		35	0.253	1.000	15,435	3,911				266	67	266	67			
H 64		36	0.244	1.000	15,435	3,761				266	65	266	65			
H 65		37	0.234	1.000	15,435	3,616				266	62	266	62			
H 66		38	0.225	1.000	15,435	3,477				266	60	266	60			
H 67		39	0.217	1.000	15,435	3,344				266	58	266	58			
H 68		40	0.208	1.000	15,435	3,215				266	55	266	55			
H 69		41	0.200	1.000	15,435	3,091				266	53	266	53			
H 70		42	0.193	1.000	15,435	2,972				266	51	266	51			
H 71		43	0.185	1.000	15,435	2,858				266	49	266	49			
H 72		44	0.178	1.000	15,435	2,748				266	47	266	47			
H 73		45	0.171	1.000	15,435	2,642				266	46	266	46			
H 74	46	0.165	1.000	15,435	2,541				266	44	266	44				
H 75	47	0.158	1.000	15,435	2,443				266	42	266	42				
H 76	48	0.152	1.000	15,435	2,349				266	40	266	40				
H 77	49	0.146	1.000	15,435	2,259				266	39	266	39				
H 78	50	0.141	1.000	15,435	2,172				266	37	266	37				
H 79	51	0.135	1.000	15,435	2,088				266	36	266	36				
H 80	52	0.130	1.000	15,435	2,008				266	35	266	35				
H 81	53	0.125	1.000	15,435	1,931				266	33	266	33				
H 82	54	0.120	1.000	15,435	1,857				266	32	266	32				
H 83	55	0.116	1.000	15,435	1,785				266	31	266	31				
H 84	56	0.111	1.000	15,435	1,716				266	30	266	30				
H 85	57	0.107	1.000	15,435	1,650				266	28	266	28				
H 86	58	0.103	1.000	15,435	1,587				266	27	266	27				
H 87	59	0.099	1.000	15,435	1,526				266	26	266	26				
H 88	60	0.095	1.000	15,435	1,467				266	25	266	25				
H 89	61	0.091	1.000	15,435	1,411				266	24	266	24				
H 90	62	0.088	1.000	15,435	1,357				266	23	266	23				
H 91	63	0.085	1.000	15,435	1,304				266	22	266	22				
H 92	64	0.081	1.000	15,435	1,254				266	22	266	22				
H 93	65	0.078	1.000	15,435	1,206				266	21	266	21				
H 94	66	0.075	1.000	15,435	1,160				266	20	266	20				
合計					771,750	177,029	2,134	179,163	44,432	28,697	13,300	3,048	57,732	31,745	5.6	147,418

※建設費③の合計約444億円は、「様式6」事業費の内訳書の残事業費約465億円から消費税を控除した値。

大戸川ダム建設事業  
水系名：淀川水系 河川名：淀川・宇治川・大戸川

様式-5 費用対便益（「残事業：資産-10%」） 単位：百万円

年次	年度	t	割引率 4%	デフレーター	便 益 (B)			計 ①+②	費 用 (C)				費用便益比 B/C	純現在価値 B-C		
					便 益		残存価値 (2)		建設費③		維持管理費④				計③+④	
					便益	現在価値 ①			費用	現在価値	費用	現在価値			費用	現在価値
基準	H 28	0	1.000	1.000												
整備期間 (H 29 5 H 44年)	H 29	1	0.962	1.000	0	0		1,801	1,732	0	0	1,801	1,732			
	H 30	2	0.925	1.000	0	0		1,019	942	0	0	1,019	942			
	H 31	3	0.889	1.000	0	0		256	228	0	0	256	228			
	H 32	4	0.855	1.000	0	0		256	219	0	0	256	219			
	H 33	5	0.822	1.000	0	0		2,037	1,674	0	0	2,037	1,674			
	H 34	6	0.790	1.000	0	0		1,203	951	0	0	1,203	951			
	H 35	7	0.760	1.000	0	0		909	691	0	0	909	691			
	H 36	8	0.731	1.000	0	0		893	653	0	0	893	653			
	H 37	9	0.703	1.000	0	0		1,879	1,320	0	0	1,879	1,320			
	H 38	10	0.676	1.000	0	0		1,429	965	0	0	1,429	965			
	H 39	11	0.650	1.000	0	0		4,127	2,681	0	0	4,127	2,681			
	H 40	12	0.625	1.000	0	0		4,970	3,104	0	0	4,970	3,104			
	H 41	13	0.601	1.000	0	0		6,546	3,931	0	0	6,546	3,931			
	H 42	14	0.577	1.000	0	0		6,624	3,825	0	0	6,624	3,825			
	H 43	15	0.555	1.000	0	0		8,640	4,797	0	0	8,640	4,797			
	H 44	16	0.534	1.000	0	0		1,843	984	0	0	1,843	984			
施設完成後の 評価期間 (50年)	H 45	17	0.513	1.000	12,743	6,542				266	137	266	137			
	H 46	18	0.494	1.000	12,743	6,290				266	131	266	131			
	H 47	19	0.475	1.000	12,743	6,048				266	126	266	126			
	H 48	20	0.456	1.000	12,743	5,816				266	121	266	121			
	H 49	21	0.439	1.000	12,743	5,592				266	117	266	117			
	H 50	22	0.422	1.000	12,743	5,377				266	112	266	112			
	H 51	23	0.406	1.000	12,743	5,170				266	108	266	108			
	H 52	24	0.390	1.000	12,743	4,971				266	104	266	104			
	H 53	25	0.375	1.000	12,743	4,780				266	100	266	100			
	H 54	26	0.361	1.000	12,743	4,596				266	96	266	96			
	H 55	27	0.347	1.000	12,743	4,419				266	92	266	92			
	H 56	28	0.333	1.000	12,743	4,250				266	89	266	89			
	H 57	29	0.321	1.000	12,743	4,086				266	85	266	85			
	H 58	30	0.308	1.000	12,743	3,929				266	82	266	82			
	H 59	31	0.296	1.000	12,743	3,778				266	79	266	79			
	H 60	32	0.285	1.000	12,743	3,632				266	76	266	76			
	H 61	33	0.274	1.000	12,743	3,493				266	73	266	73			
	H 62	34	0.264	1.000	12,743	3,358				266	70	266	70			
	H 63	35	0.253	1.000	12,743	3,229				266	67	266	67			
	H 64	36	0.244	1.000	12,743	3,105				266	65	266	65			
	H 65	37	0.234	1.000	12,743	2,986				266	62	266	62			
	H 66	38	0.225	1.000	12,743	2,871				266	60	266	60			
	H 67	39	0.217	1.000	12,743	2,760				266	58	266	58			
	H 68	40	0.208	1.000	12,743	2,654				266	55	266	55			
	H 69	41	0.200	1.000	12,743	2,552				266	53	266	53			
	H 70	42	0.193	1.000	12,743	2,454				266	51	266	51			
	H 71	43	0.185	1.000	12,743	2,360				266	49	266	49			
	H 72	44	0.178	1.000	12,743	2,269				266	47	266	47			
	H 73	45	0.171	1.000	12,743	2,182				266	46	266	46			
	H 74	46	0.165	1.000	12,743	2,098				266	44	266	44			
	H 75	47	0.158	1.000	12,743	2,017				266	42	266	42			
	H 76	48	0.152	1.000	12,743	1,939				266	40	266	40			
	H 77	49	0.146	1.000	12,743	1,865				266	39	266	39			
	H 78	50	0.141	1.000	12,743	1,793				266	37	266	37			
	H 79	51	0.135	1.000	12,743	1,724				266	36	266	36			
	H 80	52	0.130	1.000	12,743	1,658				266	35	266	35			
H 81	53	0.125	1.000	12,743	1,594				266	33	266	33				
H 82	54	0.120	1.000	12,743	1,533				266	32	266	32				
H 83	55	0.116	1.000	12,743	1,474				266	31	266	31				
H 84	56	0.111	1.000	12,743	1,417				266	30	266	30				
H 85	57	0.107	1.000	12,743	1,363				266	28	266	28				
H 86	58	0.103	1.000	12,743	1,310				266	27	266	27				
H 87	59	0.099	1.000	12,743	1,260				266	26	266	26				
H 88	60	0.095	1.000	12,743	1,211				266	25	266	25				
H 89	61	0.091	1.000	12,743	1,165				266	24	266	24				
H 90	62	0.088	1.000	12,743	1,120				266	23	266	23				
H 91	63	0.085	1.000	12,743	1,077				266	22	266	22				
H 92	64	0.081	1.000	12,743	1,035				266	22	266	22				
H 93	65	0.078	1.000	12,743	996				266	21	266	21				
H 94	66	0.075	1.000	12,743	957				266	20	266	20				
合計					637,150	146,155	2,134	148,289	44,432	28,697	13,300	3,048	57,732	31,745	4.7	116,544

※建設費③の合計約444億円は、「様式6」事業費の内訳書の残事業費約465億円から消費税を控除した値。

様式-6

事業費の内訳書

ダム事業

事業名	大戸川ダム建設事業（全体事業費）
-----	------------------

評価年度	H28	再評価
------	-----	-----

区分	費目	工種	単位	数量	金額 (百万円)	備考
工事費	ダム費		式	1	23,928	
			式	1	14,412	
		転流工	式	1	1,066	仮排水トンネル、仮締切
		掘削	千m <sup>3</sup>	402	1,333	
		基礎処理	m	7,300	730	
		堤体工	千m <sup>3</sup>	244	6,571	
		閉塞工	式	1	352	仮排水路、堤内仮排水路、試掘横坑
		放流設備	式	1	2,168	ルスタゲート、コンジットゲート、土砂吐き等
	その他	式	1	2,192	その他雑工事	
	管理設備費		式	1	2,296	
		通信観測警報設備	式	1	946	通信設備、警報設備、観測設備
		放流制御設備	式	1	218	放流制御設備、放流監視設備
		電気設備	式	1	164	受電設備、予備発電機、無停電設備
		建物	式	1	457	管理用建物、管理用宿舍
		諸設備	式	1	511	諸設備
	仮設備費		式	1	6,920	
		ダム用仮設備	式	1	2,270	セメント貯蔵供給設備、骨材設備、コンクリート設備等
		工事用道路	式	1	4,490	工事用道路設置、維持補修
		その他	式	1	160	土地借り上げ等
	工事用動力費		式	1	300	電力料、維持費
	用地費及補償費		式	1	56,811	
	用地費及補償費	用地費及補償費	式	1	28,660	用地費、補償費、生活再建費等
		補償工事費		式	1	28,151
付替道路			m	15,500	27,561	
その他	式	1	590	雑工事		
間接経費		式	1	25,095	測量設計費、機械器具費、営繕・宿舍費等	
工事諸費		式	1	10,416		
事業費計		式	1	116,250		

維持管理費	式	1	286	1年当たり維持管理費
-------	---	---	-----	------------

※ダム事業の検証において、総事業費および工期について点検を行った結果を記載  
 この検討は、今回の検証のプロセスに位置づけられている「検証対象ダム事業の等の検討」の一環として行っているものであり、現在保有している技術情報等の範囲内で、今後の事業の方向性に関する判断とは一切関わりなく、現在の事業計画を点検するもの。また、予断を持たずに検証を進める観点から、ダム事業の点検及び他の治水対策(代替案)のいずれの検討にあたって、さらなるコスト縮減や工期短縮などの期待的要素は含まれないこととしている。  
 なお、検証の結論に沿っていずれの対策を実施する場合においても、実際の施工にあたってはさらなるコスト縮減や工期短縮に対して最大限の努力をすることとしている。  
 本様式に整理している事業費・維持管理費は消費税を含んでいる。

様式-6

事業費の内訳書

ダム事業

事業名	大戸川ダム建設事業 (残事業費)
-----	------------------

評価年度	H28	再評価
------	-----	-----

区分	費目	工種	単位	数量	金額 (百万円)	備考
工事費			式	1	19,840	
	ダム費		式	1	14,412	
		転流工	式	1	1,066	仮排水トンネル、仮締切
		掘削	千m <sup>3</sup>	402	1,333	
		基礎処理	m	7,300	730	
		堤体工	千m <sup>3</sup>	244	6,571	
		閉塞工	式	1	352	仮排水路、堤内仮排水路、試験横坑
		放流設備	式	1	2,168	ゲート、コンジットゲート、土砂吐き等
		その他	式	1	2,192	その他雑工事
	管理設備費		式	1	2,128	
		通信観測警報設備	式	1	946	通信設備、警報設備、観測設備
		放流制御設備	式	1	218	放流制御設備、放流監視設備
		電気設備	式	1	164	受電設備、予備発電機、無停電設備
		建物	式	1	457	管理用建物、管理用宿舍
		諸設備	式	1	343	諸設備
	仮設備費		式	1	3,000	
		ダム用仮設備	式	1	2,140	セメント貯蔵供給設備、骨材設備、コンクリート設備等
		工事用道路	式	1	820	工事用道路設置、維持補修
		その他	式	1	40	土地借り上げ等
	工食用動力費		式	1	300	電力料、維持費
用地費及補償費		式	1	16,171		
用地費及補償費	用地費及補償費		式	1	4,045	用地費、補償費、生活再建費等
	補償工事費	付替道路	m	9,200	12,126	
		その他	式	1	0	
間接経費		式	1	6,941	測量設計費、機械器具費、営繕等	
工事諸費		式	1	3,516		
事業費計		式	1	46,468		

維持管理費	式	1	286	1年当たり維持管理費
-------	---	---	-----	------------

※ダム事業の検証において、総事業費および工期について点検を行った結果を記載  
この検討は、今回の検証のプロセスに位置づけられている「検証対象ダム事業の等の検討」の一環として行っているものであり、現在保有している技術情報等の範囲内で、今後の事業の方向性に関する判断とは一切関わりなく、現在の事業計画を点検するもの。また、予断を持たずに検証を進める観点から、ダム事業の点検及び他の治水対策(代替案)のいずれの検討にあっても、さらなるコスト縮減や工期短縮などの期待的要素は含まれないこととしている。

なお、検証の結論に沿っていずれの対策を実施する場合においても、実際の施工にあたってはさらなるコスト縮減や工期短縮に対して最大限の努力をすることとしている。

本様式に整理している事業費・維持管理費は消費税を含んでいる。

ダム建設事業の被害軽減効果（貨幣換算が困難な効果等による評価）

**最大孤立者数、電力の停止による影響人口**

「最大孤立者数」の考え方

氾濫とともに刻々と変化する孤立者数の最大数を推計する。

- ・ 氾濫による孤立者数を時系列に算出し、その最大値を抽出する。
- ・ なお、避難が困難となる浸水深については、閾値を原則50cmとして設定する。

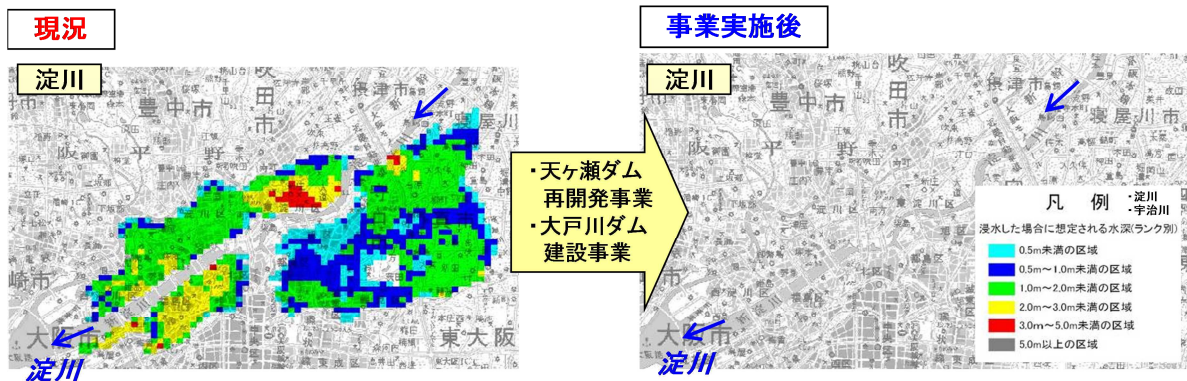
「電力が停止する浸水深」の考え方

浸水により停電が発生する住宅等の居住者数を推計する。

- ・ 浸水深70cm でコンセント（床高50cm+コンセント設置高20cm）に達し、屋内配線が停止する。
- ・ 浸水深100cm 以上で、地上に設置された受変電設備（高压で受電した電気の電圧を降下させる設備）及び地中線と接続された路上開閉器が浸水するため、集合住宅等の棟全体が停電する場合がある。
- ・ 浸水深340cm 以上で受変電設備等の浸水により、棟全体が停電とならない集合住宅においては、浸水深に応じて階数毎に停電が発生する。

**河川整備基本方針規模の洪水における最大孤立者数、電力の停止による影響人口**

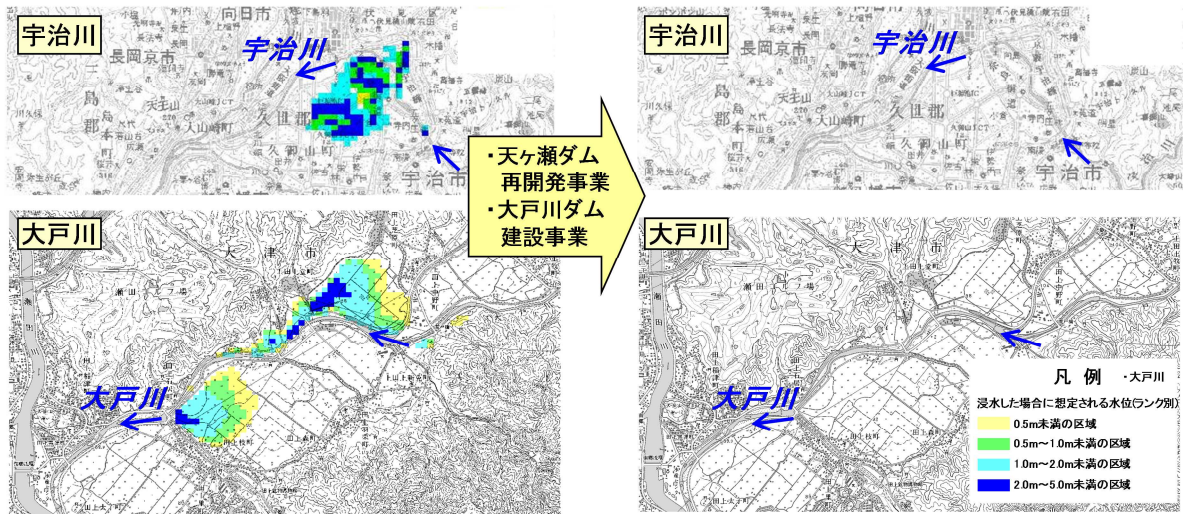
ダム整備前		ダム整備後	
項目	被害	項目	被害
浸水面積	約 9,860ha	浸水面積	0ha
最大孤立者数 (避難率 0%)	約 99.1 万人	最大孤立者数 (避難率 0%)	0 人
電力の停止による影響人口	約 78.8 万人	電力の停止による影響人口	0 人



【計算条件】 (淀川) 昭和34年台風15号型洪水の1.45倍  
(宇治川) 昭和57年台風10号型洪水の1.34倍  
(大戸川) 昭和28年台風13号型洪水の1.17倍

- ・ 河道：整備計画河道、上野遊水地完成、阪神なんば線整備後
- ・ 洪水調節施設：大戸川ダムは天ヶ瀬ダムの不足する容量に対応するため、大戸川ダムでの洪水調節により、天ヶ瀬ダムに流入する流量を低減させ、天ヶ瀬ダムの容量を補うとともに、下流部（淀川）で計画高水位を超過することがないように、川上ダム・天ヶ瀬ダム再開発・既存ダム群と一体となって洪水調節を行うこととしている。





【計算条件】 (定川) 昭和34年台風15号型洪水の1.45倍  
 (宇治川) 昭和57年台風10号型洪水の1.34倍  
 (大戸川) 昭和28年台風13号型洪水の1.17倍  
 ・河道：整備計画河道、上野遊水地完成、阪神なんば線整備後  
 ・洪水調節施設：大戸川ダムは天ヶ瀬ダムの不足する容量に対応するため、大戸川ダムでの洪水調節により、天ヶ瀬ダムに流入する流量を低減させ、天ヶ瀬ダムの容量を補うとともに、下流部(定川)で計画高水位を超過することがないように、川上ダム・天ヶ瀬ダム再開発・既存ダム群と一体となって洪水調節を行うこととしている。

