

地域整備実施計画に係る
平成30年度実施状況および令和元年度実施予定

令和元年5月23日

滋賀県 流域政策局

長浜土木事務所木之本支所

実施内容について（滋賀県）

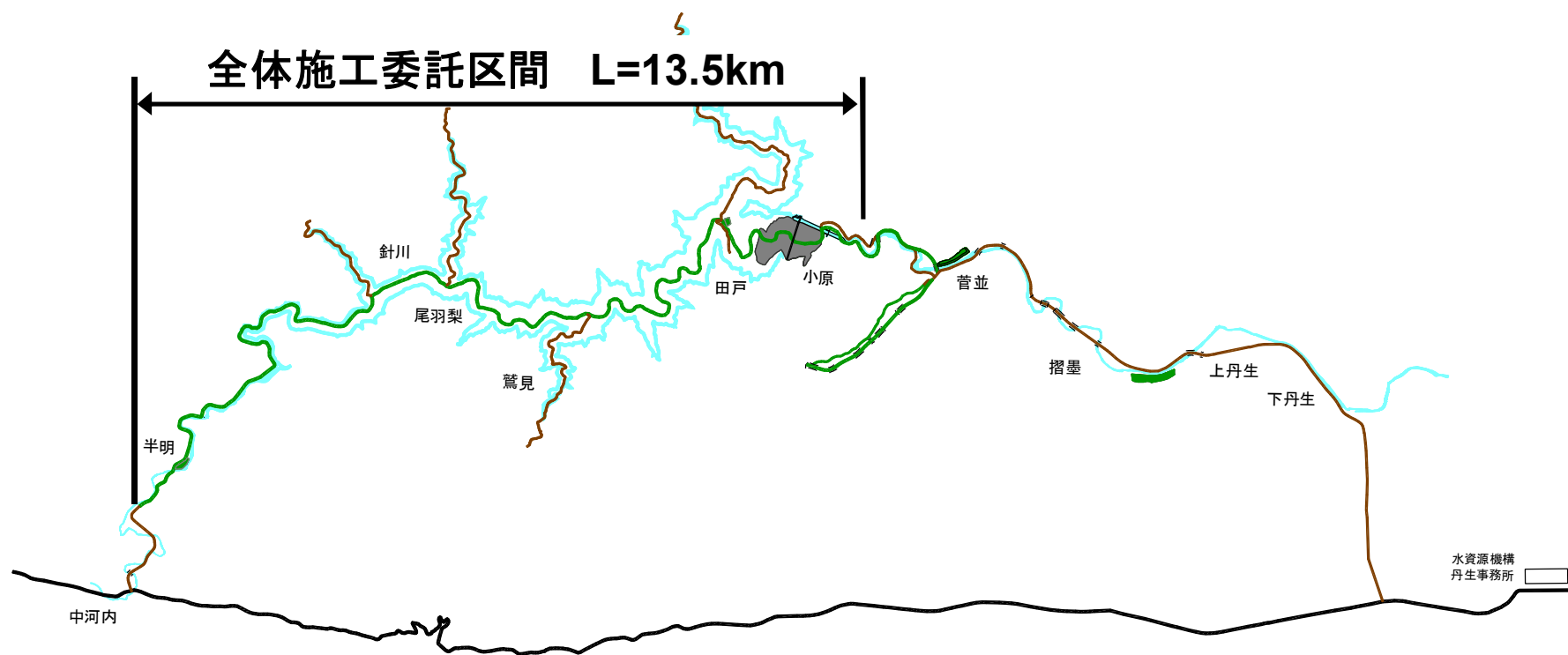
- **①－1 工事用道路として利用した県道中河内木之本線の整備**
(道路原形復旧及び改良)
 - ・ 拡幅工事に必要な道路整備工事を水資源機構へ施工委託 【継続実施】
 - ・ 平成29年の災害復旧工事の実施 6箇所 【完了】
- **①－2 県道中河内木之本線の道路補修**
 - ・ 雪で変形した歩道用転落防止柵の補修 【継続実施】
 - ・ 破損している歩車道境界ブロックの補修 【継続実施】
 - ・ 落石防護対策 菅並地先 【継続実施】
 - ・ 消雪施設整備(菅並) 【完了】
 - ・ 消雪水の道路排水対策(下丹生) 【試行継続】

(※ その他、緊急を要する補修等については、随時対応予定)
- **④－1 高時川の河川改良**
 - ・ 河川整備計画に基づく河川改良に向けた調査、設計業務および改修工事の実施 【継続実施】
 - ・ 中河内地先の護岸整備に向けた設計業務の実施 【継続実施】
- **④－2 高時川の維持管理**
 - ・ 堆積土砂の撤去(浚渫)実施 【継続実施】
 - ・ 護岸損傷箇所の補修 【継続実施】【平成29年災害復旧 完了】

(※ その他、緊急を要する維持管理工事等については、随時対応予定)
- **④－3 妙理川の維持管理**
 - ・ 妙理川 菅並取水口付近の維持管理 【継続実施】
- **⑤－1 瀬切れ対策(魚類の一時避難場所及びみお筋の確保)**
 - ・ 高時川下流において試行の施設設置に向けた設計および調査を実施 【継続実施】
- **⑭－4 林道横山岳線の整備**
 - ・ 余呉工区の林道整備を実施 【継続実施】

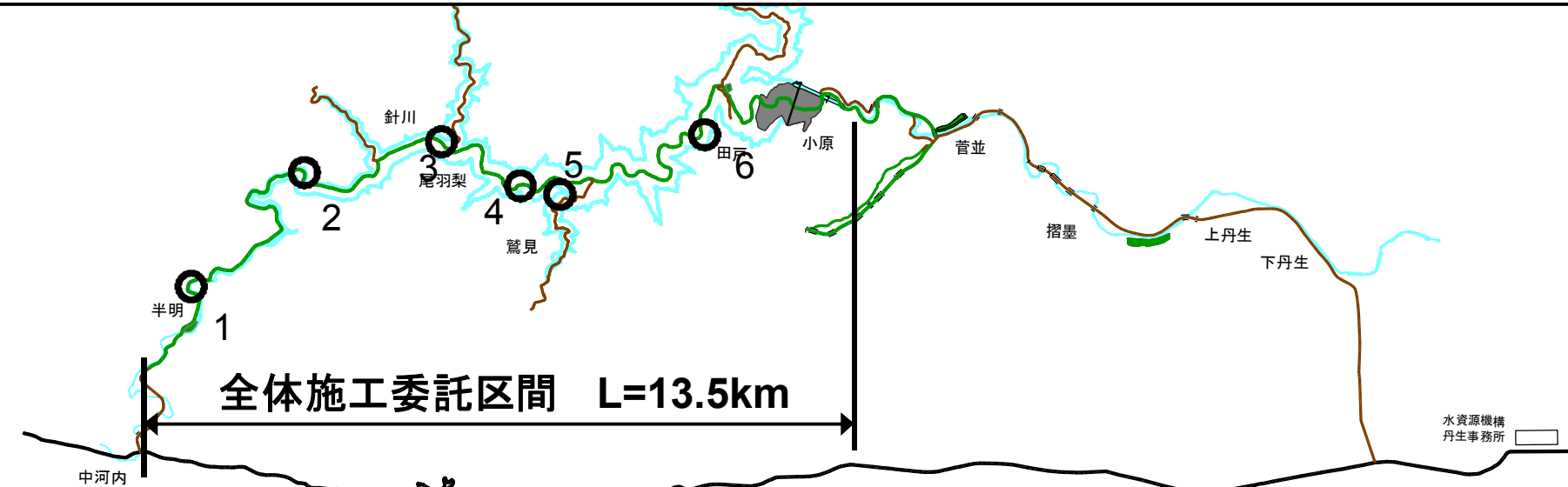
①ー1 工事用道路として利用した県道中河内木之本線の整備(1)

平成30年度に引き続き、水資源機構が実施する現県道の原形復旧・機能回復工事にあわせて拡幅工事を水資源機構へ委託にて実施【継続実施】



①-1 工事用道路として利用した県道中河内木之本線の整備(2)

・路肩欠損等の被災があった現県道の災害復旧工事を実施【完了】
平成30年度実施内容:災害復旧工事 延長 L=86m(6箇所計) (H30.2月~11月実施)



中河内木之本線 被災状況



中河内木之本線 復旧状況

①-2 県道中河内木之本線の道路補修（1）

・雪で変形した歩道用転落防止柵の補修【継続実施】

平成30年度実施内容: 上丹生 L=119m (H30.7月~11月実施)

令和元年度実施内容: 菅並 L=84m

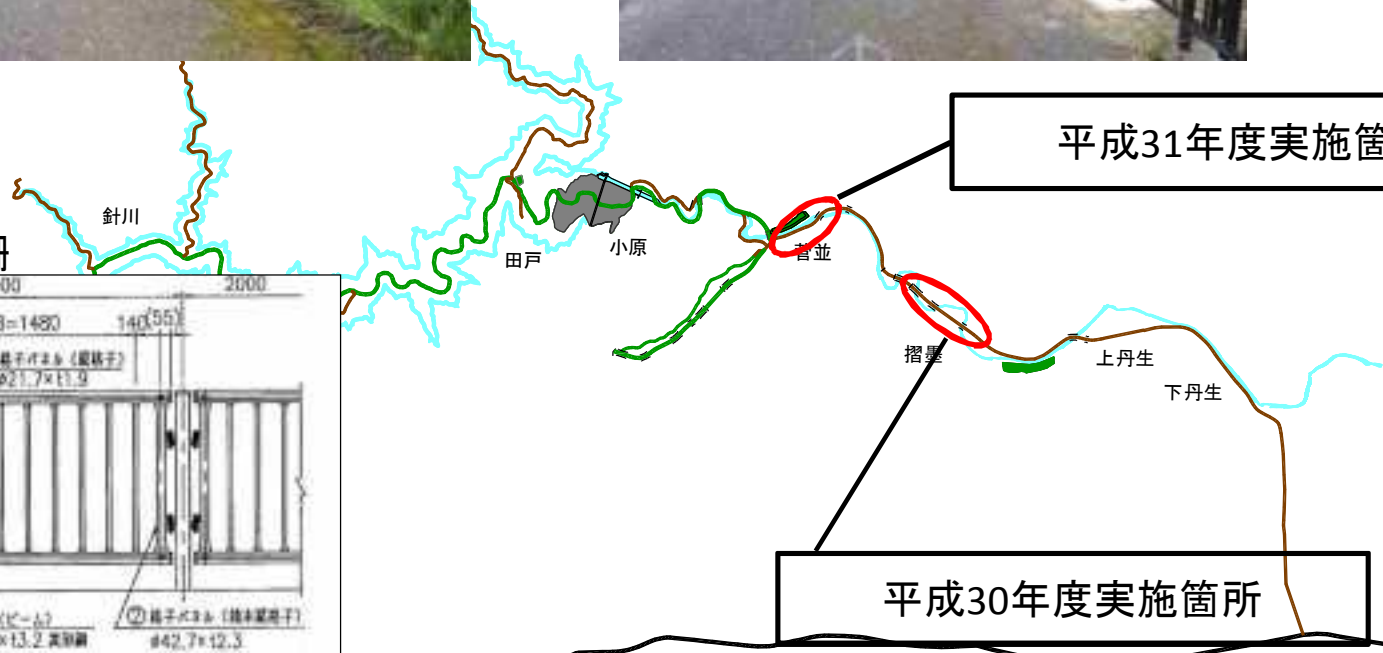
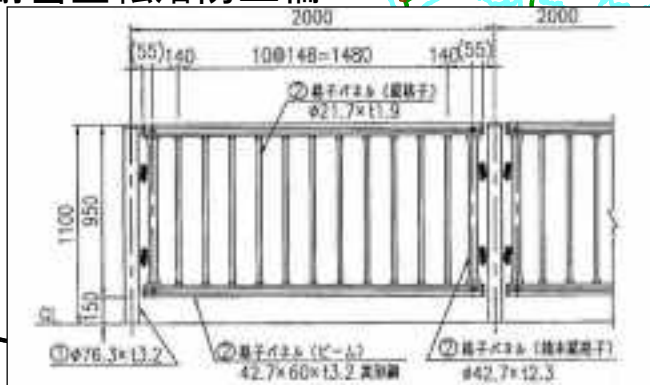
修繕前



修繕後



耐雪型転落防止柵



①-2 県道中河内木之本線の道路補修（2）

・破損している歩車道境界ブロックの補修【継続実施】

平成30年度実施内容:上丹生 L=41m(H30.7月~11月実施)

令和元年度実施内容:上丹生 L=42m

修繕前



修繕後



①-2 県道中河内木之本線の道路補修（3）

- ・落石防護対策：落石の危険のある箇所について、落石防護対策工事【継続実施】
平成30年度実施内容：工事のための用地測量・用地補償
令和元年度実施内容：落石防護対策工事の実施 L=168m



①-2 県道中河内木之本線の道路補修（4）

・消雪施設整備(菅並)【完了】

平成30年度実施内容: 消雪施設の未整備箇所^①に消雪設備を設置 2箇所
(H30.6月~11月実施)



積雪の状況

施工前(1工区)



奥川並

施工後(1工区)



消雪施設整備(菅並)



1工区



2工区



2工区稼働の状況

水資源機構
丹生事務所

①-2 県道中河内木之本線の道路補修（5）

・消雪水の道路排水対策【試行継続】

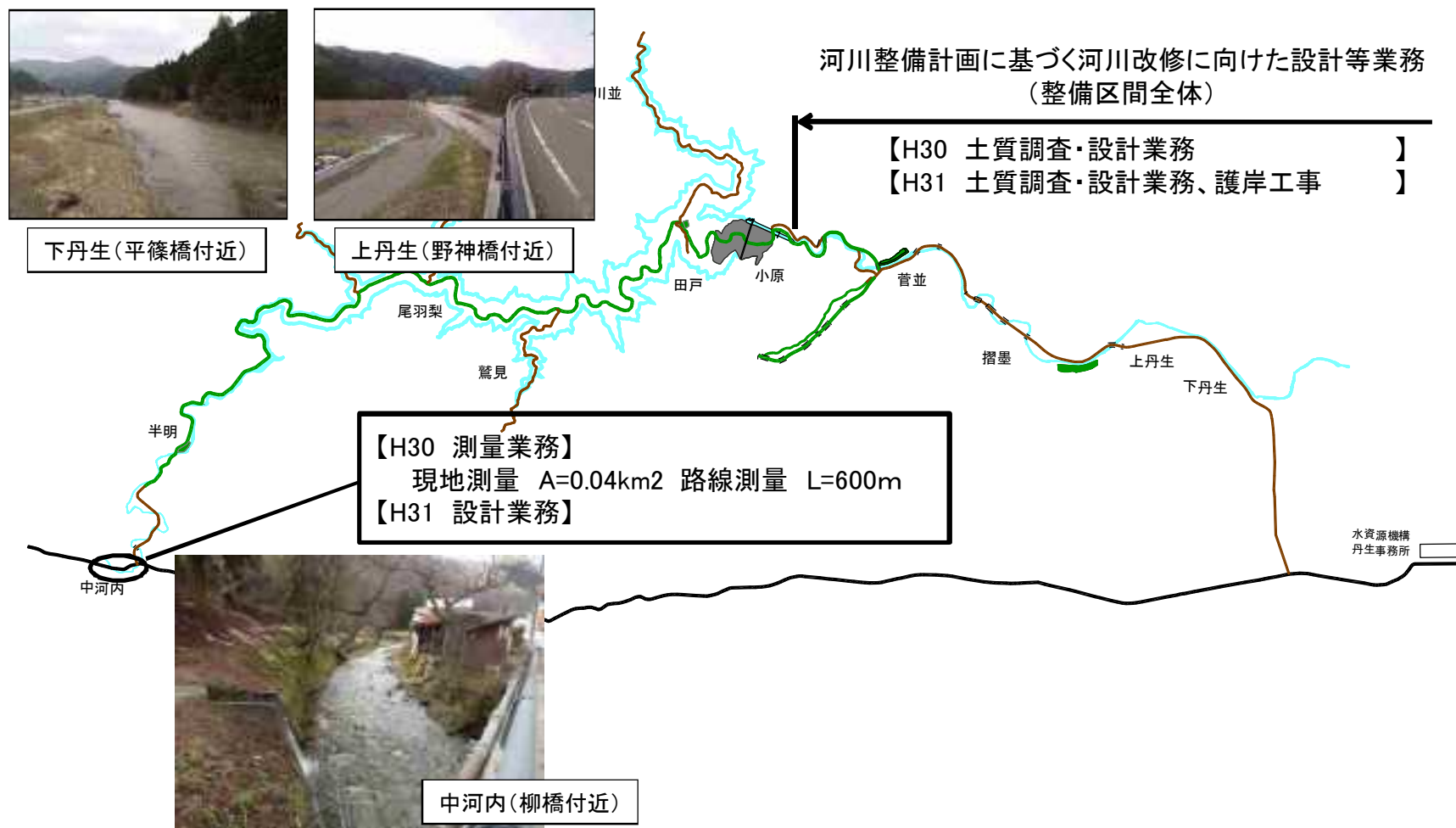
平成30年度実施内容:平成29年度に試行的に対策した施設について、効果の検証を実施
令和元年度実施内容:引き続き、効果の検証と対策を試行する



④-1 高時川の河川改良

・河川改修に向けた測量、調査、設計業務および河川改修工事の実施【継続実施】
平成30年度実施内容：河川整備計画に基づく河川改良に向けた測量、調査、設計業務の実施
令和元年度実施内容：平成30年度に引き続き調査、設計業務の実施、護岸工事の実施

高時川の状況



④-2 高時川の維持管理（1）

- ・土砂堆積等が著しい箇所について、優先順位の高い箇所から浚渫等を実施【継続実施】
- 平成30年度実施内容：河道内の堆積土砂撤去(浚渫)の実施(H30.9月～H31.2月実施)

浚渫等の実施

土砂堆積状況



撤去後



土砂堆積状況



撤去後



上丹生：野神橋付近

下丹生：平篠橋付近

工事内容：堆積土砂撤去

- ・中河内 V= 121m³
- ・上丹生 V=2570m³
- ・下丹生 V=2000m³



浚渫等の実施

中河内：土砂堆積状況



撤去後

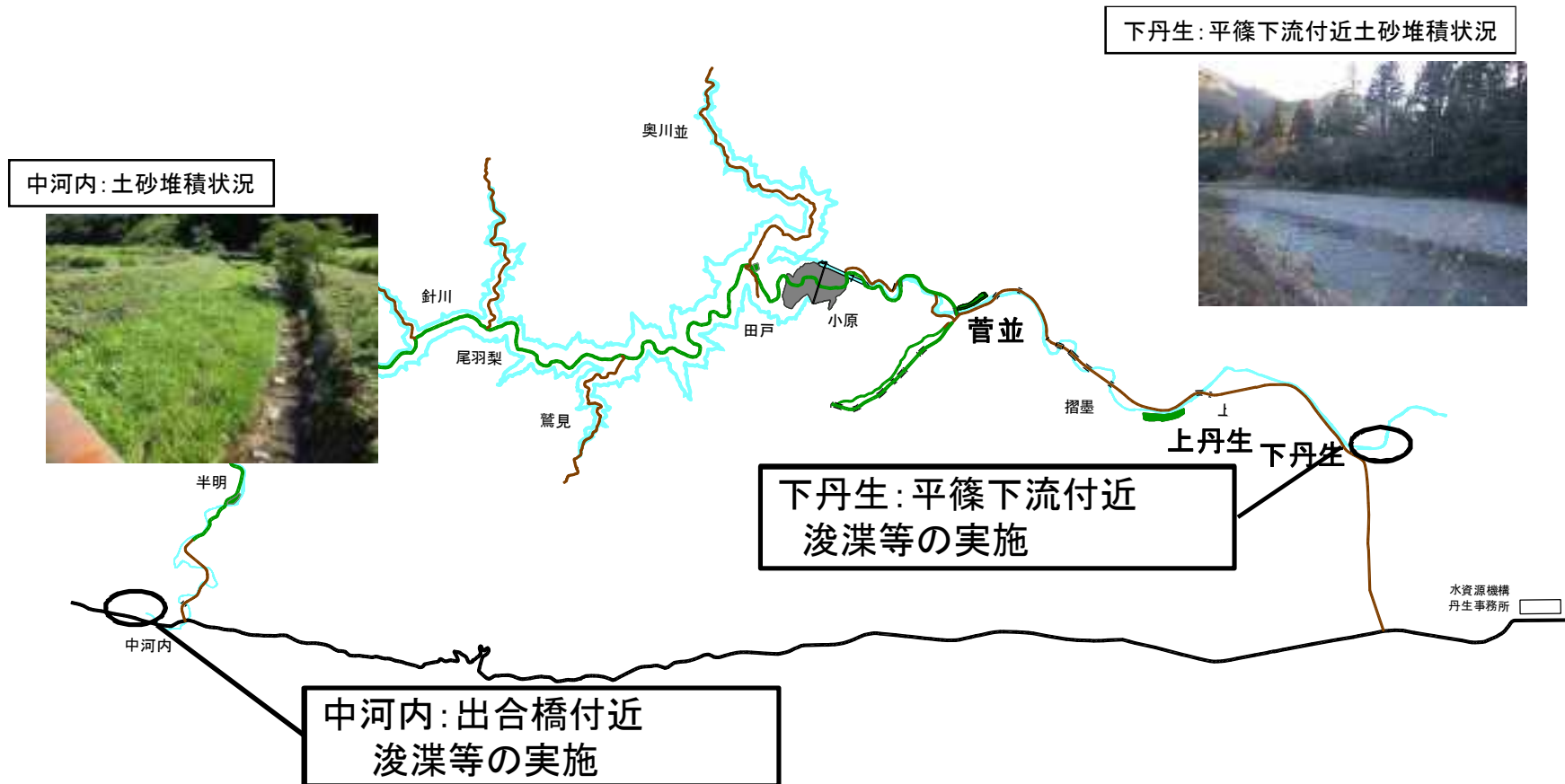


断面図(イメージ)

堆積土砂撤去

④-2 高時川の維持管理（2）

- ・土砂堆積等が著しい箇所について、優先順位の高い箇所から浚渫等を実施【継続実施】
令和元年度実施内容：引き続き河道内の堆積土砂撤去(浚渫)の実施

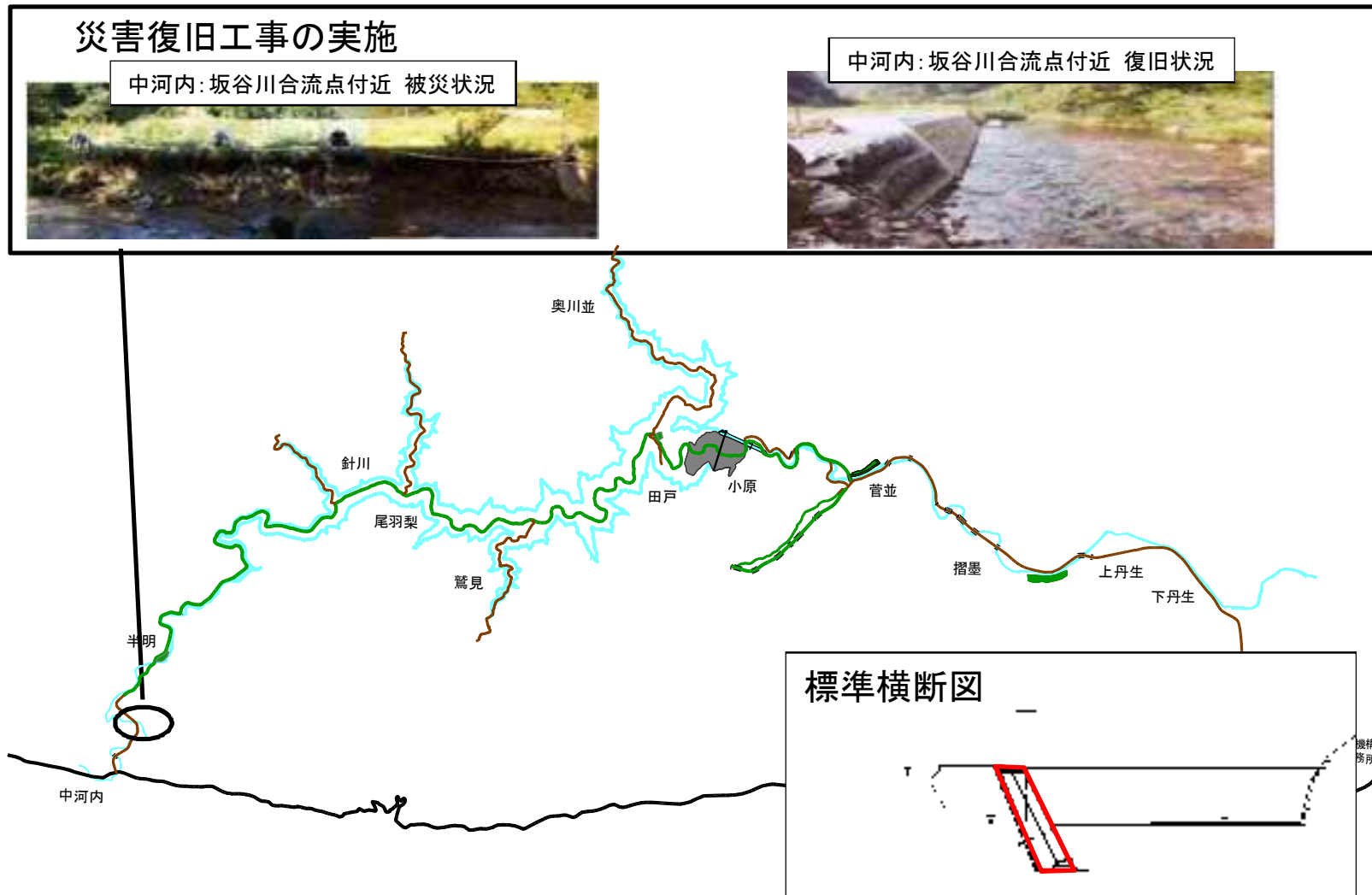


- ※ 土砂撤去量等は、残土処分量と調整し実施
- ※ その他、緊急を要する維持管理工事等については、随時対応予定

④-2 高時川の維持管理（3）

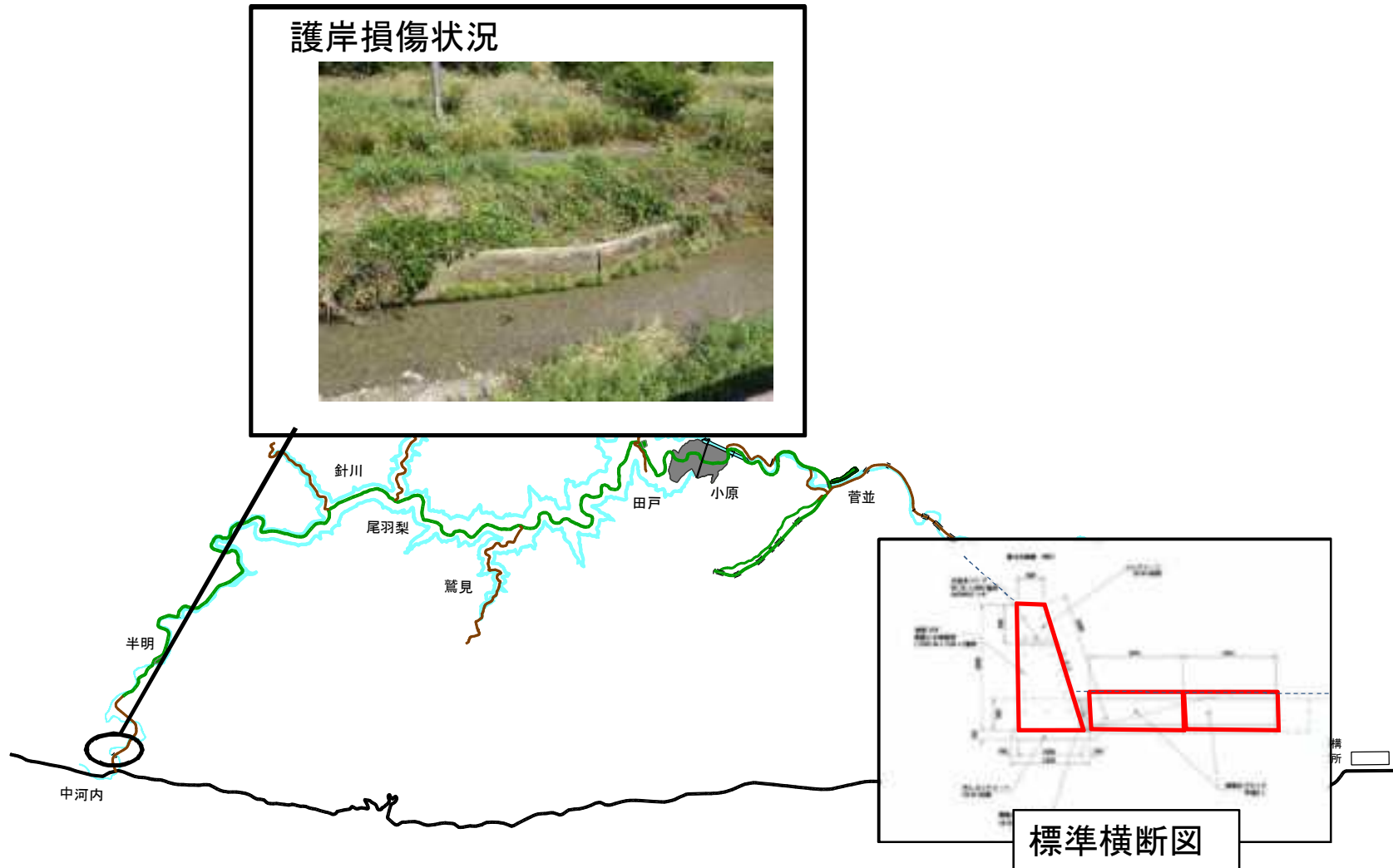
・護岸損傷箇所の補修【継続実施】

平成30年度実施内容: 災害復旧工事 L=20m (H30.1月~7月実施)



④-2 高時川の維持管理（4）

- ・護岸損傷箇所の補修【継続実施】
令和元年度実施内容:護岸補修 L=25m



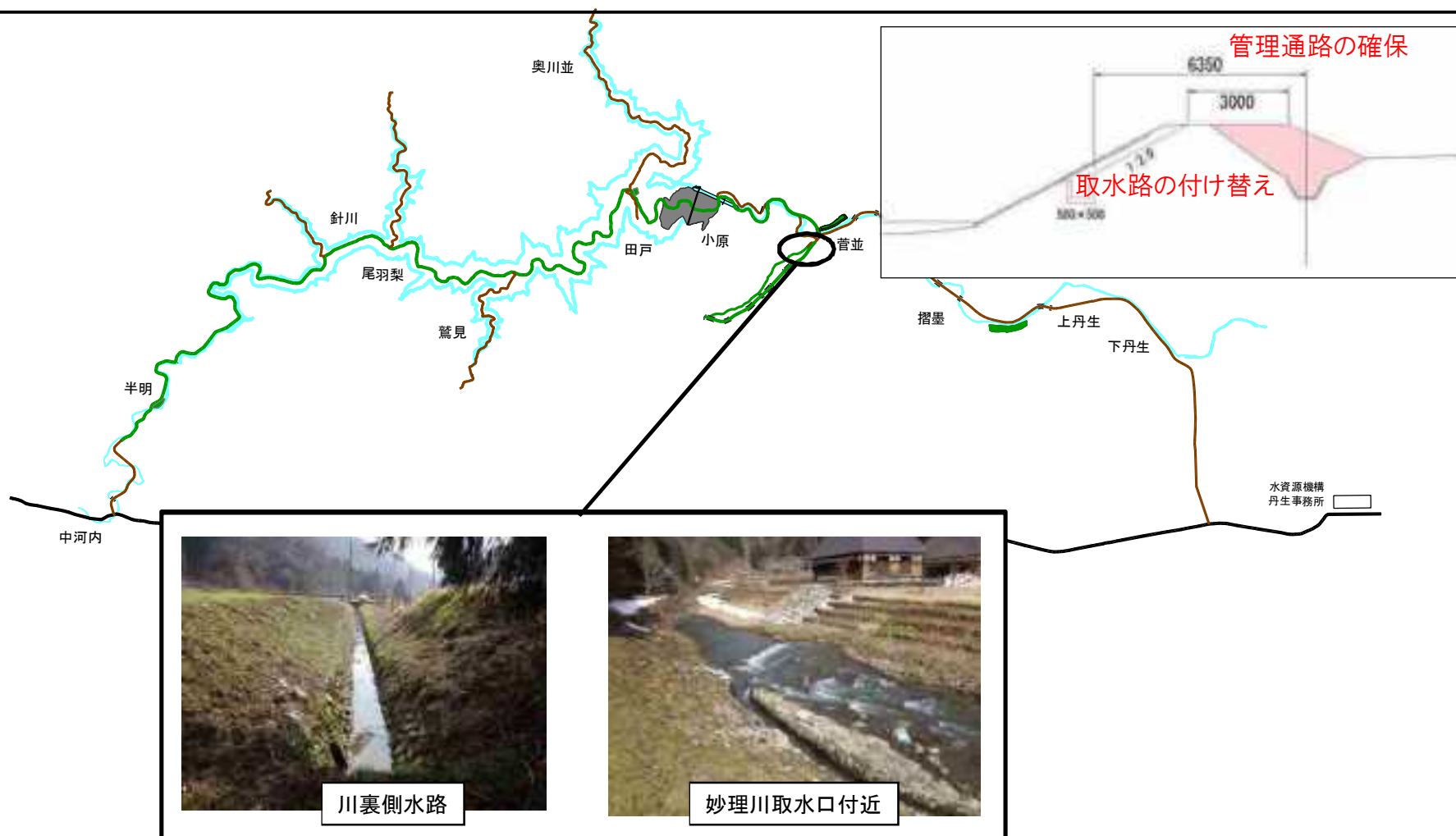
④－3 妙理川の維持管理

・妙理川取水口付近の維持管理(菅並)【継続実施】

平成30年度実施内容: 取水口付近の流れが悪い箇所の改善のため、調査・検討を実施

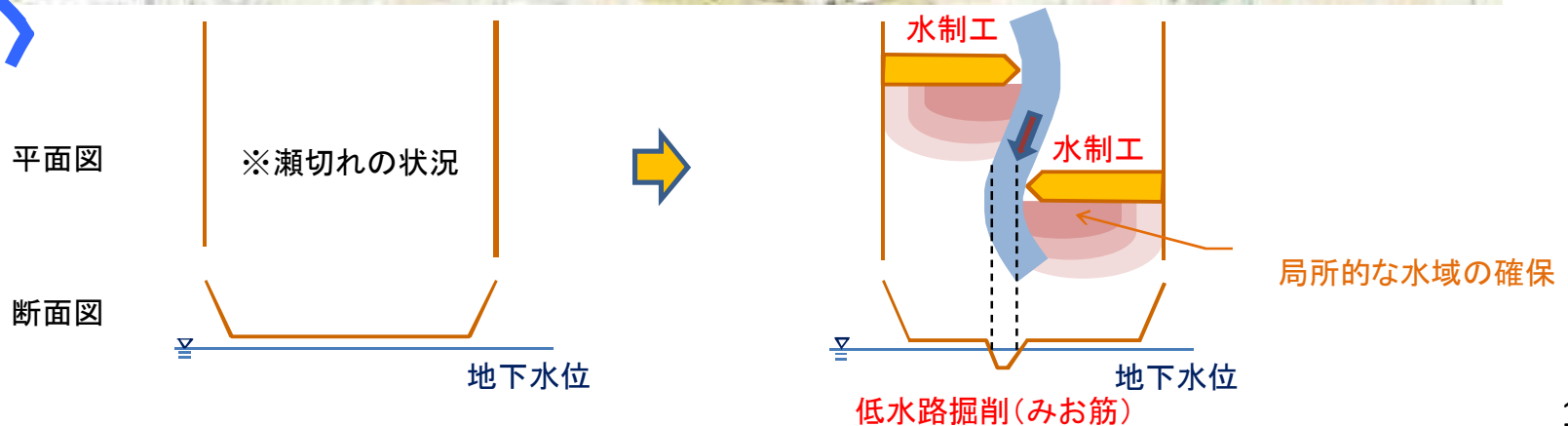
令和元年度実施内容: 平成30年度に実施した調査・検討を基に設計委託を実施

令和2年度実施予定: 堤防補修工事に併せて改善工事を実施



⑤-1 瀬切れ対策

- ・高時川下流において局所的な水域(魚類の一時避難場所)の確保および連続的なみお筋(縦断的連続性)の確保施設設置(試行)に向けた設計および調査の実施【継続実施】



⑭-4 林道横山岳線の整備

- ・余呉工区の林道整備の実施【継続実施】
平成30年度実施内容: 施工延長 102m (H30.10月~R1.12月(予定))
令和元年度実施内容: 施工延長 約100m

