

地域整備実施計画に係る  
令和3年度実施状況および令和4年度実施予定

令和4年5月20日

長浜市北部振興局

# 実施内容について（長浜市）

- ②-4 市道丹生小谷線他（<sup>【継続中】</sup>舗裝修繕、<sup>【R3完了】</sup>落石雪崩対策、<sup>【R3完了】</sup>土砂流出対策）
- ②-5 市道西村線他（<sup>【実施中】</sup>消雪施設整備<sup>【実施予定】</sup>）
- ②-6 市道下丹生上丹生線（<sup>【R3完了】</sup>舗裝修繕）
- ⑥-2 生活関連施設等の整備（<sup>【実施予定】</sup>排雪場所整備工事他）



## ②-4 市道丹生小谷線他

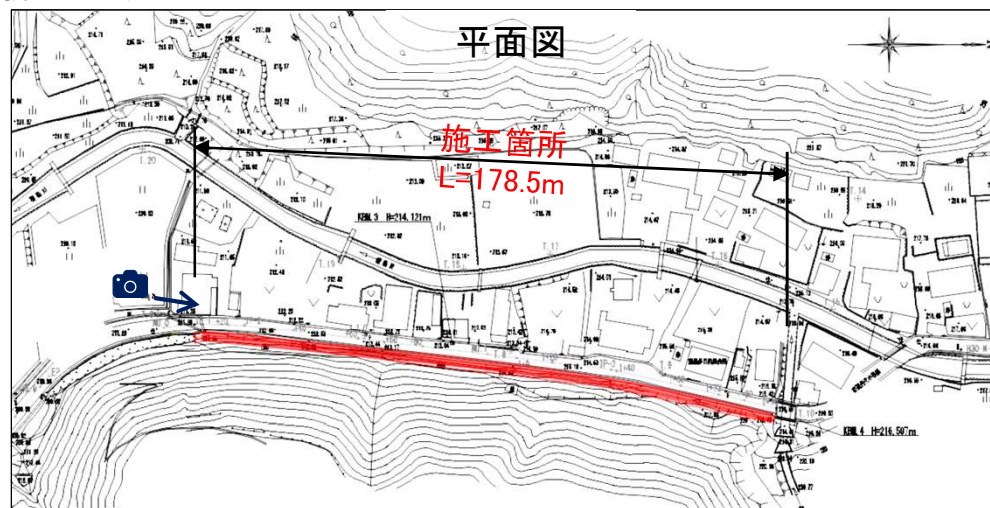
【完了】

・落石雪崩対策工事を実施

市道丹生小谷線落石雪崩対策工事 工期：R2. 8. 12 ~ R3. 8. 20

落石雪崩対策を施工

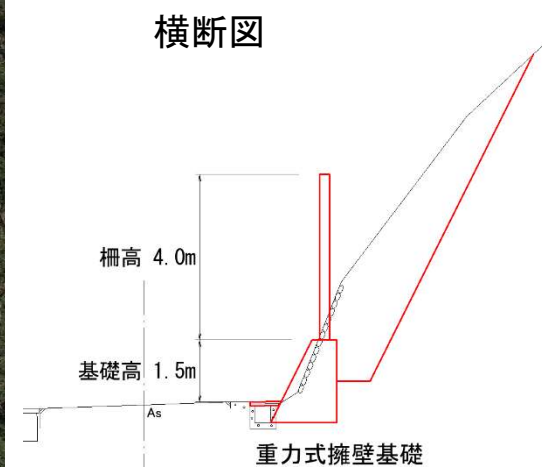
・施工延長 178.5m (落石雪崩防護柵, 重力式擁壁基礎)



施工前



施工完了



## ②-4 市道丹生小谷線他

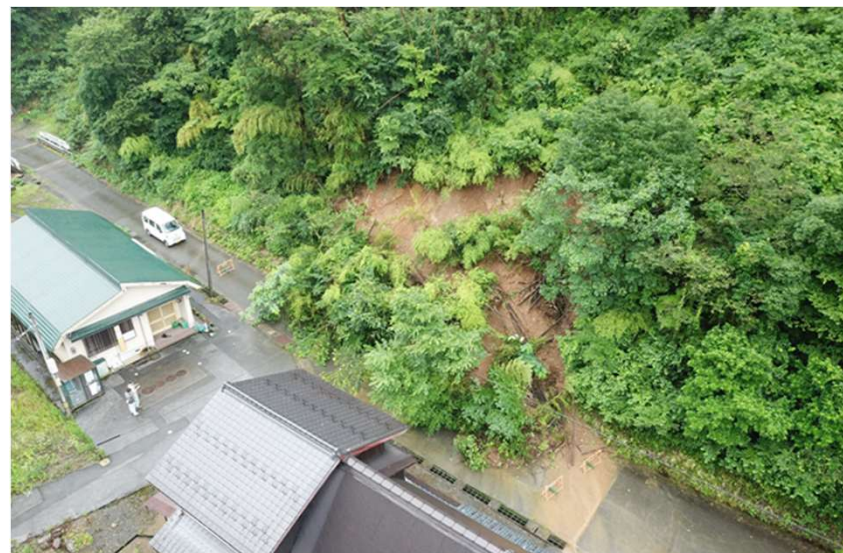
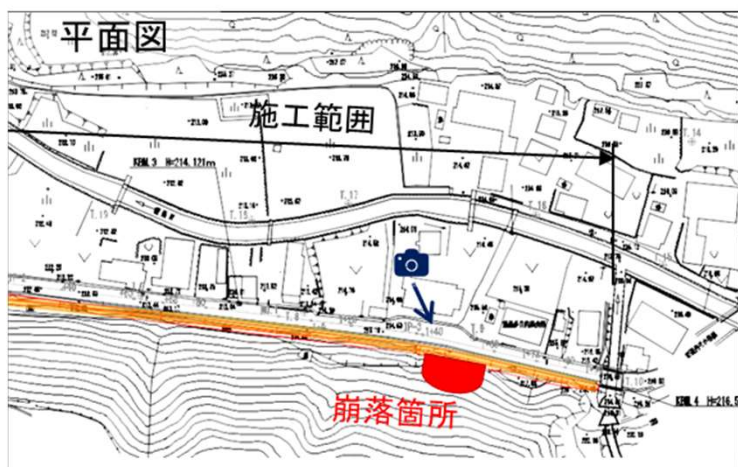
【完了】

・落石雪崩対策工事を実施

市道丹生小谷線落石雪崩対策工事 工期：R2. 8. 12 ~ R3. 8. 20

落石雪崩対策を施工（7月7日豪雨による災害対応）

・崩落規模 H=15m W=25m V=180m<sup>3</sup>



## ②-4 市道丹生小谷線他

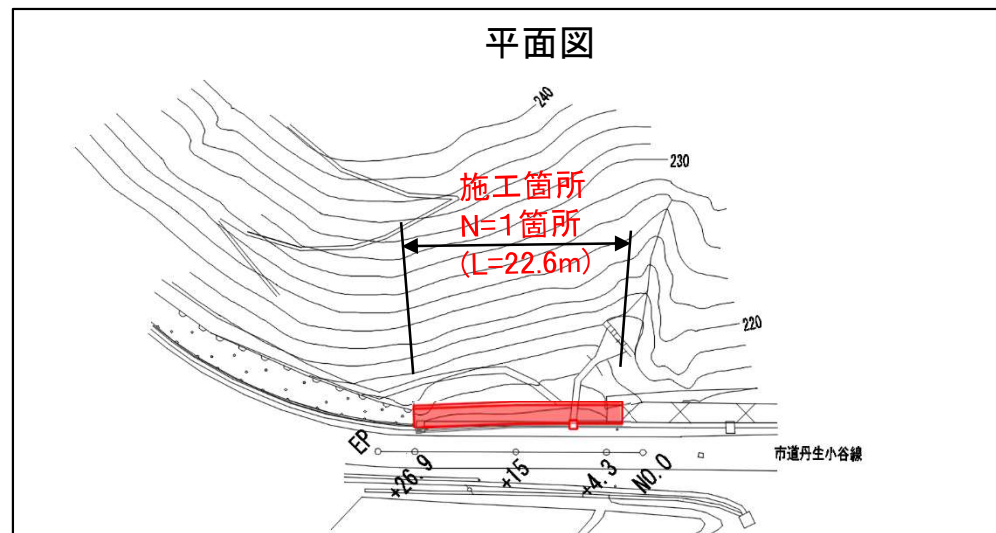
【完了】

・土砂流出対策工事を実施

市道丹生小谷線土砂流出対策工事 工期: R2. 11. 13 ~ R3. 5. 31

既設ブロック積擁壁の間に重力式擁壁を施工

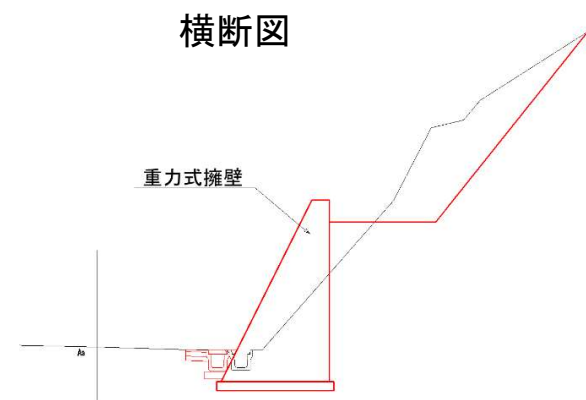
・重力式擁壁 1箇所 (L=22.6m)



施工前



施工完了



## ②-4 市道丹生小谷線他

・上丹生地区の舗装修繕工事を実施

市道丹生小谷線舗装修繕工事 工期：R3. 10. 16 ~ R3. 12. 6

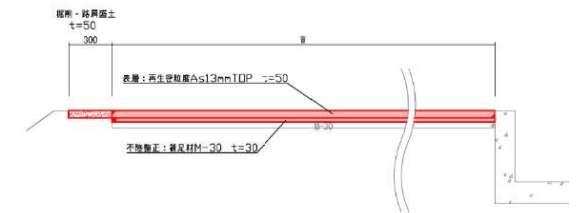
舗装の傷んでいる区間のアスファルトを剥がし、新しいアスファルト舗装を施工

・施工延長 90m（舗装修繕 650m<sup>2</sup>）



①施工済み

標準断面図



②施工前



②施工完了

## ②-5 市道西村線他

【実施中】  
【実施予定】

- ・消雪施設等整備に関する設計検討を実施中、消雪用水取水施設整備を実施

消雪施設等設計検討 工期：R3. 6. 17 ~ R4. 6. 30

設計数量 L=2,194m

設計内容 詳細設計

消雪用水取水施設整備工事

取水施設(集水埋渠、取水ポンプ)整備を実施  
その他、水利権許可手続き及び用地取得業務を実施



消雪施設整備

## ②-6 市道下丹生上丹生線

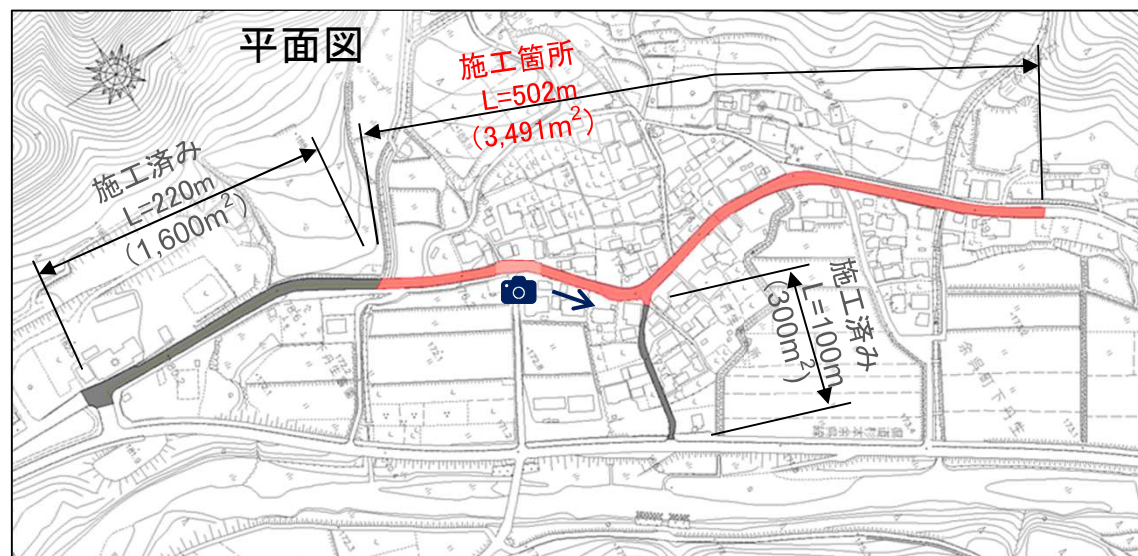
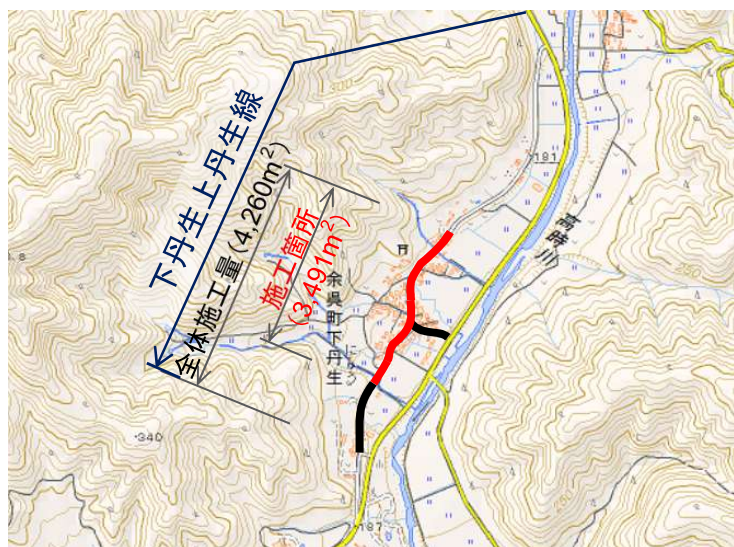
【完了】

・下丹生地区の舗装修繕工事を実施

市道下丹生上丹生線舗装修繕工事 工期：R3. 6. 11 ~ R3. 10. 22

消雪施設整備工事の完了により、舗装の傷んでいる区間のアスファルトを剥がし、新しいアスファルト舗装を施工

・施工延長 502m（舗装修繕 3,491m<sup>2</sup>） 全体施工量 5,391m<sup>2</sup>（進捗率 100%）

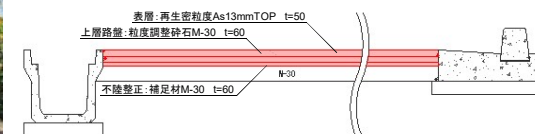


施工前



施工完了

標準断面図





## ②-6 市道下丹生上丹生線

【完了】

・下丹生地区の道路排水検討を実施

### 路面排水検討

舗装修繕時に排水勾配の調整を実施



施工前



施工完了

## ⑥-2 生活関連施設等の整備

【実施予定】

・排雪場所等の整備及び除雪機械購入の支援を実施

### 排雪場所整備等

東野北畑団地内において排雪場所の整備を実施

除雪機械の購入の支援

※消雪整備代替え:東野北畑地域支援限定事業として実施予定



排雪場所整備

# ◆ 余呉まちづくり研究会・地域の取り組みの支援

【実施中】

・余呉まちづくり研究会で提案・検討された地域の取り組みの支援

