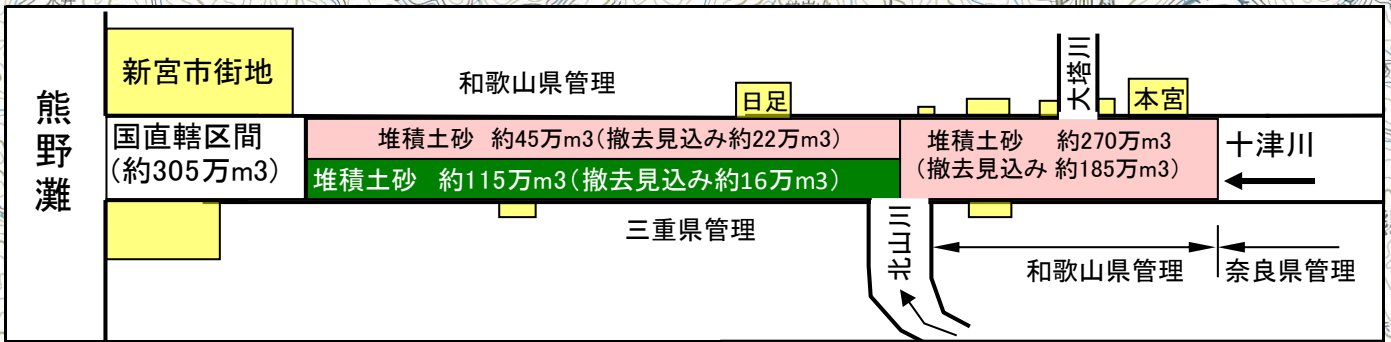


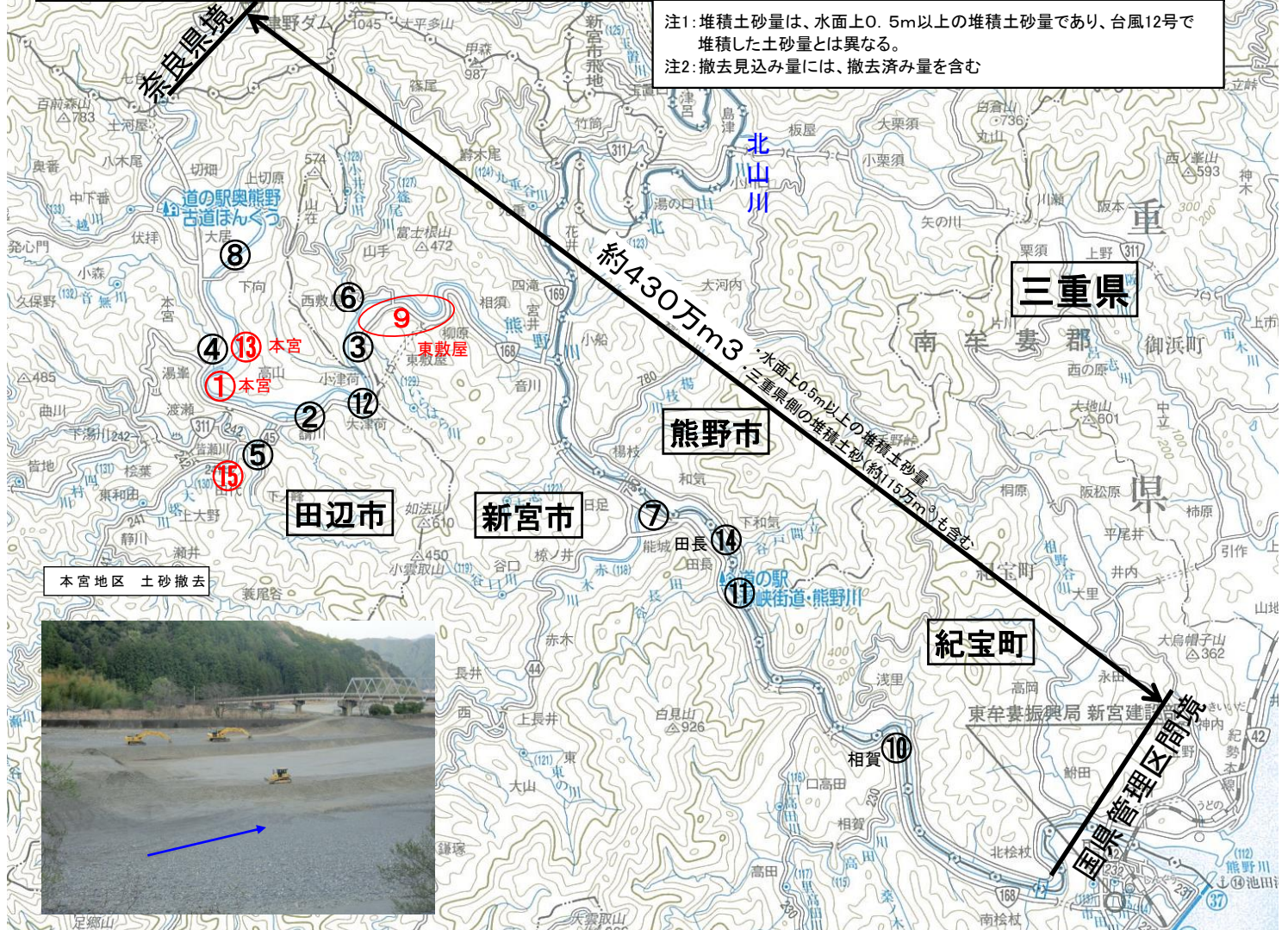
# 河道内堆積土砂対応状況【和歌山県】

令和2年11月現在

資料2-4



注1:堆積土砂量は、水面上0.5m以上の堆積土砂量であり、台風12号で堆積した土砂量とは異なる。  
注2:撤去見込み量には、撤去済み量を含む



土砂撤去状況								
NO	河川名	地区名	工事名	実施主体	R1まで	R2掘削予定量	総掘削量	計画年度
①	熊野川	田辺市 本宮	交付金	県	約 37万m <sup>3</sup>	約 2万m <sup>3</sup>	約 40万m <sup>3</sup>	~R3(H33)
②	熊野川	田辺市 請川	20条工事	市	約 44万m <sup>3</sup>	—	約 44万m <sup>3</sup>	完了
③	熊野川	新宮市 東敷屋	一般採取	民間	約 2万m <sup>3</sup>	—	約 2万m <sup>3</sup>	完了
⑦	熊野川	新宮市 日足	推進費	県	約 7万m <sup>3</sup>	—	約 7万m <sup>3</sup>	完了
⑧	熊野川	田辺市 大居	推進費	県	約 20万m <sup>3</sup>	—	約 20万m <sup>3</sup>	完了
⑨	熊野川	新宮市 東敷屋	一般採取	民間	約 15万m <sup>3</sup>	約 5万m <sup>3</sup>	約 40万m <sup>3</sup>	H25~
⑩	熊野川	新宮市 相賀	一般採取	民間	約 2万m <sup>3</sup>	—	約 3万m <sup>3</sup>	H25~
⑪	熊野川	新宮市 日足	推進費	県	約 7万m <sup>3</sup>	—	約 7万m <sup>3</sup>	完了
⑫	熊野川	田辺市 小津荷	20条工事	市	約 14万m <sup>3</sup>	—	約 14万m <sup>3</sup>	完了
⑬	熊野川	田辺市 本宮	20条工事	市	約 3万m <sup>3</sup>	約 1万m <sup>3</sup>	約 17万m <sup>3</sup>	H29~
⑭	熊野川	新宮市 田長	交付金	県	約 5万m <sup>3</sup>	—	約 5万m <sup>3</sup>	完了
熊野川合計					約156万m <sup>3</sup>	約 8万m <sup>3</sup>	約199万m <sup>3</sup>	
④	音無川	田辺市 一本松	国災	県	約 1万m <sup>3</sup>	—	約 1万m <sup>3</sup>	完了
⑤	大塔川	田辺市 川湯	県災	県	約 6万m <sup>3</sup>	—	約 6万m <sup>3</sup>	完了
⑥	篠尾川	新宮市 西敷屋	県災	県	約 1万m <sup>3</sup>	—	約 1万m <sup>3</sup>	完了
支川合計					約 8万m <sup>3</sup>	—	約 8万m <sup>3</sup>	
全体					約164万m <sup>3</sup>	約 8万m <sup>3</sup>	約207万m <sup>3</sup>	
(推進費等)								
⑮	大塔川	田辺市 請川~上大野	推進費等	県	約 10万m <sup>3</sup>	約 1万m <sup>3</sup>	約 12万m <sup>3</sup>	H30~