

## [添付図書 - 1]

### 事業計画概要

(株)の出資者である (株)と 社は、共同で を横断して日 をつなぐ海底光ファイバケーブル( )の建設を行っております。

(株)はこの -1の 局の と 間約 km並びに、と ( 局とアクセス)間約 kmに光ファイバケーブルを敷設して通信サービスを行います。

(株)の提供する通信サービスは、との連携による国際・国内一貫サービスに特徴があります。即ち従来の通信サービスは国際と国内に分かれていたものを、国際・国内共に自前の伝送路を確保することにより City to Cityの通信サービスを 間で実現するものです。

(株)は、当面は - 並びに、 - の幹線ルートのみ保有して通信サービスの提供を行い、一般加入者につながる市内の伝送路は保有しておりません。しかしながら、 で市内伝送路を保有する他通信事業者( 、 、 等)と相互接続を行い、一般加入者も

(株)の伝送路を利用して との通信が可能となります。

(株)が敷設を予定しております光ファイバケーブル伝送路は、鉄道軌道敷地、 空管路、情報ボックス等を利用する事により従来の敷設と比べて大幅にコストの削減を目指しております。又、伝送容量についても

技術を導入する事により、大容量の伝送を実現します。従い、インターネットを中心に飛躍的に増大している通信需要に安価で、且つ信頼性の高いサービスの提供が可能となります。

株式会社  
技術部

株式会社

技術部

## 川河川敷占用に係わる事業の説明書

### 1 概要

(1) 弊社は から 間を光ファイバーでネットワークする目的で「ファイバ収容空間の開放に関する公募について」に応募して「占用予定者決定通知書」を受領しました。

この度、その一部として に至る占用申請を提出させて頂いております。

(2) 占用申請の目的は と を 年 月末まで光ケーブルで結び弊社の CATV、電話、インターネットの各事業の経営の効率化、技術革新等に備える事が目的です。

(3) しかしながら と を結ぶルート途中にある CATV 局の了解、河川敷からの出る場所、工法について精力的に交渉を進めておりますが、ほぼ全区間の見通しがついた所ですがまだ 100%完全ではありません。  
部分的に占用申請する理由を以下に説明いたします。

### 2 今回の占用の目的

(1) 弊社は現在 区で CATV 施設工事を進めておりまして現在一部地区で CATV、インターネットのサービスをしております。

(2) 区内での CATV 工事には 区の全面的協力をいただいております。  
打ち合わせの段階で区から 年の 川マラソンを CATV 網で流したいとの要望がありました。

(3) 社内検討の結果対応する事に 年 月に決定しました。  
万一河川敷工事が遅れてもマラソン中継は可能とするための方策について 工事事務所殿と相談の結果、 で弊社ケーブルと 工事事務所殿ケーブルを接続すれば可能である事が分かりました。

(4) 弊社の から までの工事を最優先として、河川敷までのルートが本来 4 期エリア( 年後工事予定)でしたが特定ルートのみ本年完成を目指して 柱の借用の目安もつき、 工事事務所殿との事前交渉で堤防を越える方法について見通しがつきましたので今回の申請をいたしましたわけです。

### 3 今回の工事の概要 (添付申請資料参照願います。)

- (1) から堤防を越え 柱( 川 90)に添架してから架空で弊社まで光ケーブルを新設します。
- (2) 河川敷内、堤防内に管路を埋設するに当たり 工事事務所殿の指導を受けて指定深さに埋設いたします。
- (3) 堤防を越え 柱( 川 90)までは道路を越える必要がありますが技術上の都合により堤防側に自営柱を設置して管路を立上げケーブルは架空で電力柱に添架いたします。
- (4) 施工計画書にありますが 月中工事予定を希望しています。
- (5) 弊社ケーブルと 工事事務所殿ケーブルとの接続は弊社側クロージャ-からケーブルを出しておき 工事事務所殿が工事をする事になっております。

#### 4 今後の作業予定(参考)

から概要にある に至る概略工程(案)を以下に説明します。

##### 4-1 ~ 間工事(業者 参考 業者 )

- (1) 河川敷 , 調査...調査の為の一時占用申請済( / 提出)
- (2) 河川敷 , 調査...(1)の許可後 / ~ 日(予定)
- (3) 河川敷占用者 = 利用者の了解  
イ 、 、 、 、 各区及び 説明済基本了解を得た。  
ロ / 区、 / 区、 訪問予定  
ハ 着手届までに承諾書を得る為の作業中です。
- (4) 社と鞘間工事を共同工事(エリアを2分して2条入れて1条ずつ無償交換方式)契約書を結ぶ作業中。
- (5) 占用申請..... / (予定)
- (6) 鞘間工事..... 年 月中から 月中(予定)
- (7) ケーブル敷設工事...同上

##### 4-2 総武線付近での堤防を越える工事(業者 )

- (1) 工事事務所の原則的了解を得た。( / )
- (2) 上流側にするか下流側にするか調査交渉中( / 中 予定)
- (3) 占用申請..... / 未(予定)
- (4) 管路工事、ケーブル敷設工事... 年 月末から 月初め(予定)

##### 4-3 区内、 市内架空ケーブル工事(業者 等)

- (1) 工事進行中、完了予定 年 月末。

##### 4-4 ・ 総合試験、回線開通

- (1) 年 月 頃(予定)

以上

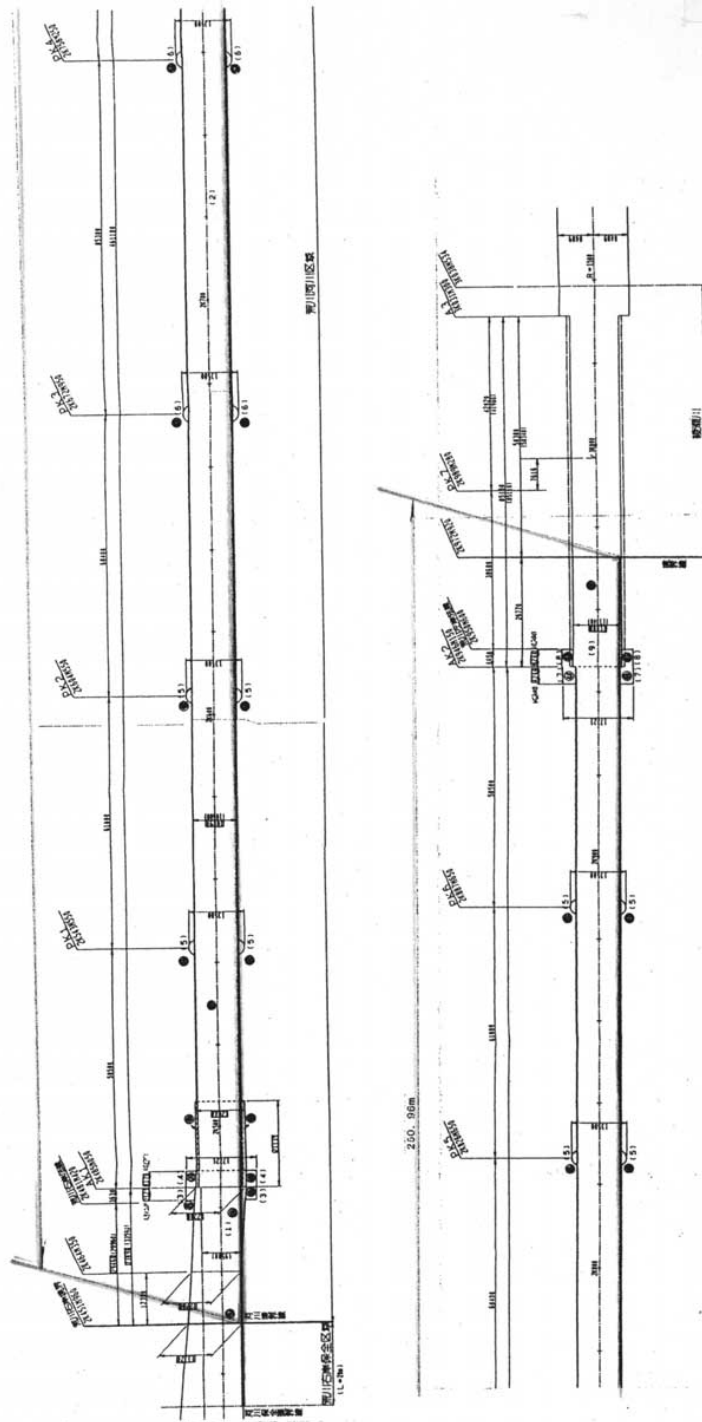
[添付図書一2]



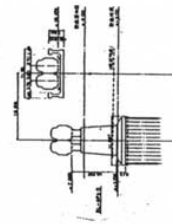
[添付図書 - 3]

原図を縮小したものです。

平面図



綾瀬川断面図



荒川断面図

