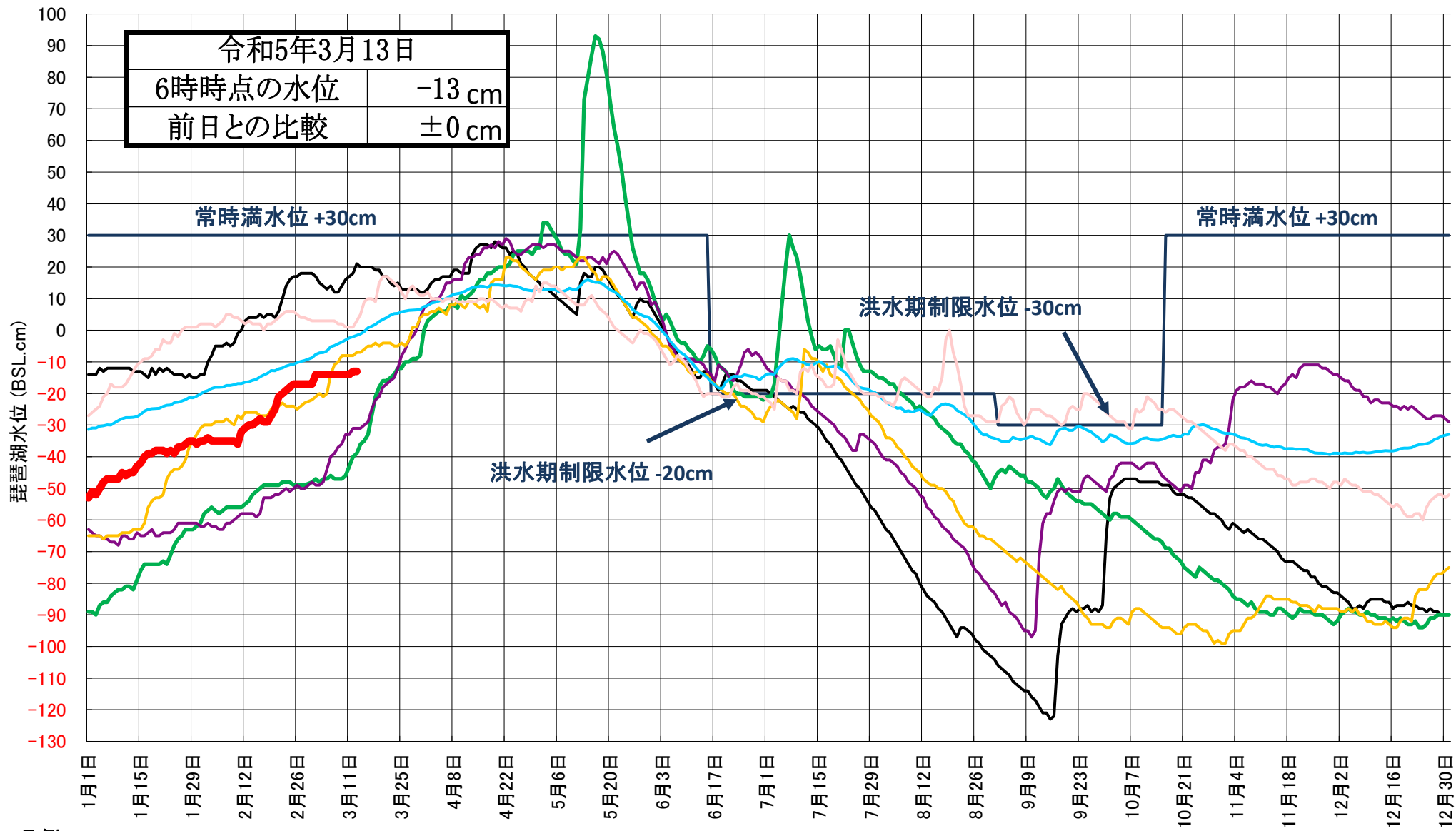


琵琶湖の水位経年変化図(過去の渇水年等との比較)



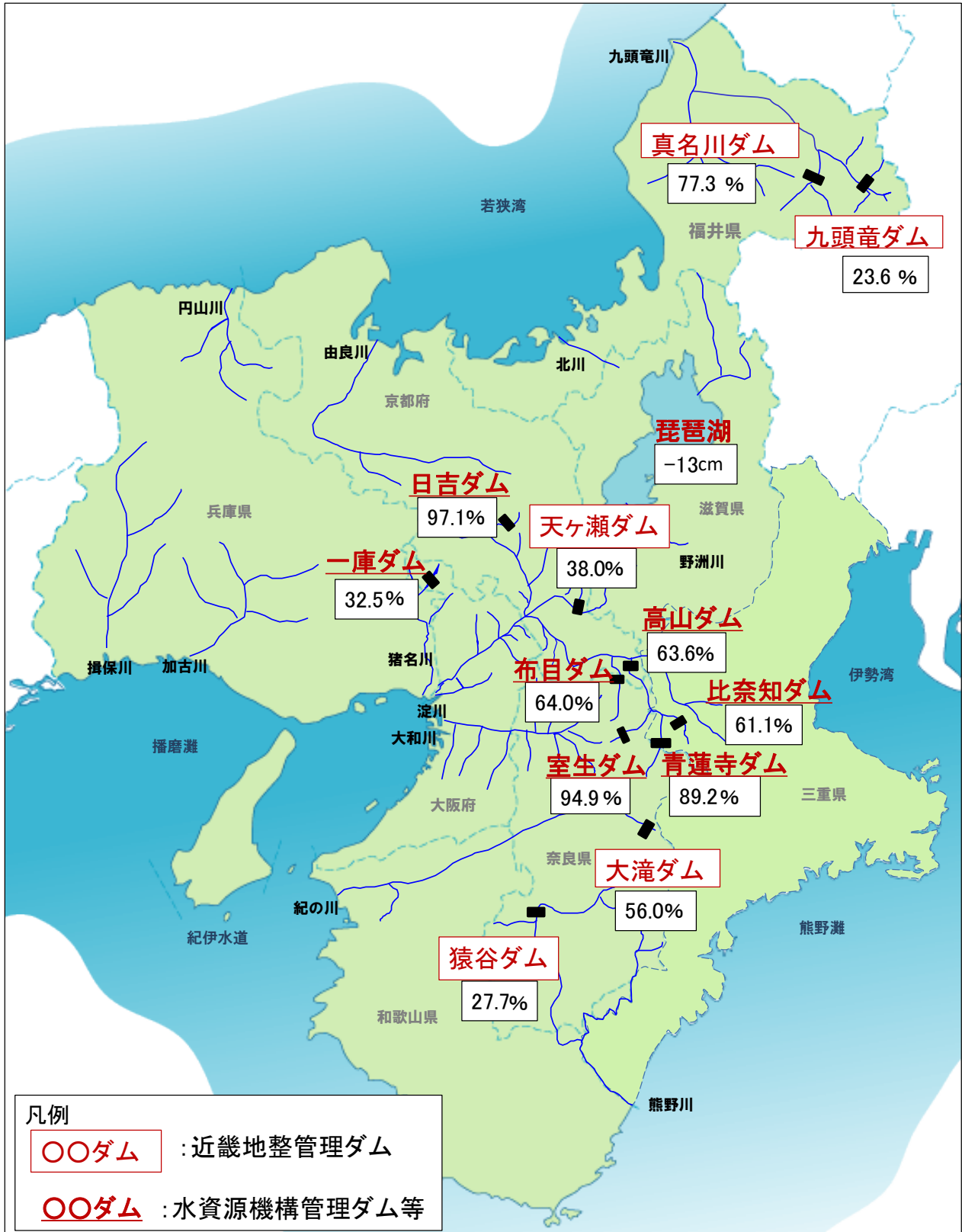
凡例
 — 平成6年 — 平成7年 — 平成12年 — 平成14年 — 平成4年~令和4年の平均 — 令和4年 — 令和5年

※琵琶湖水位: 琵琶湖周辺の5観測所(片山、彦根、大溝、堅田、三保ヶ崎)の平均値

※琵琶湖の基準水位B.S.L±0m: TP+84.371m(大阪城の天守閣とほぼ同じ高さ)

近畿地方整備局管内 琵琶湖及びダム貯水状況図

令和5年3月13日 6時時点



※ダム貯水率は、利水容量に対する率です。