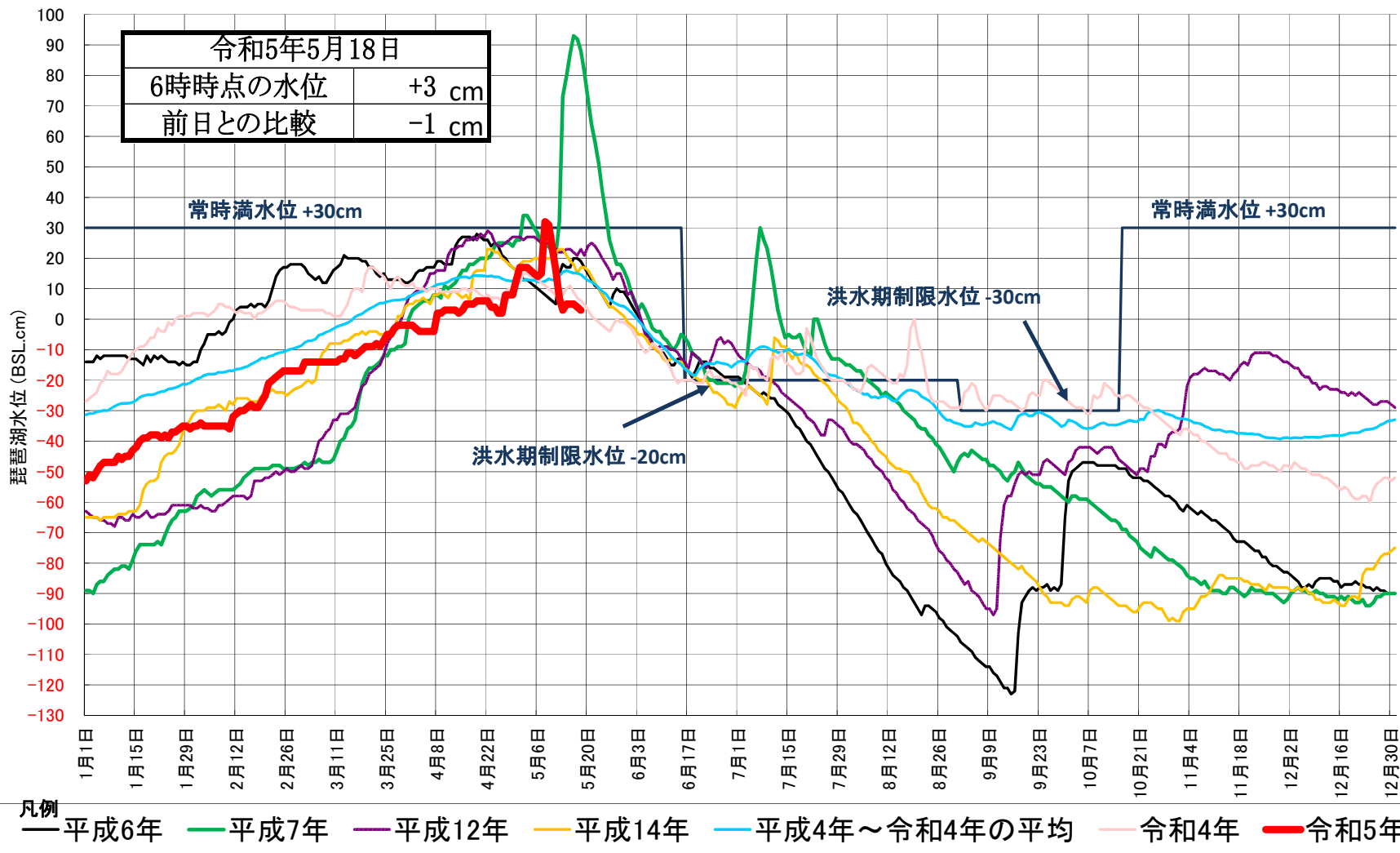


# 琵琶湖の水位経年変化図(過去の渇水年等との比較)



※琵琶湖水位:琵琶湖周辺の5観測所(片山、彦根、大溝、堅田、三保ヶ崎)の平均値

※琵琶湖の基準水位BSL±0m:TP+84.371m(大阪城の天守閣とほぼ同じ高さ)

# 近畿地方整備局管内 琵琶湖及びダム貯水状況図

令和5年5月18日 6時時点



※ダム貯水率は、利水容量に対する率です。