

説明資料(第2稿)での記載箇所		章項目	5.3.1	ページ	p.40	行	21行目
事業名	阪神西大阪線淀川橋梁改築事業		河川名	淀川			
府 県	大阪府	市町村	大阪市		地先	此花区伝法外	

現状の課題
 一部の橋梁横断部では所定の堤防高さを有しておらず、中には高潮時には陸閘によって浸水を防ぐことを余儀なくされた橋もあり、陸閘操作時には、鉄道及び幹線道路が遮断されることから、社会経済上大きな影響を与えている。

河川整備の方針
 橋梁取り付け部の整備と周辺の土地利用との調整に多大な時間とコストが必要であり、河川整備との優先度を十分に判断し実施する。

位置図



事業箇所

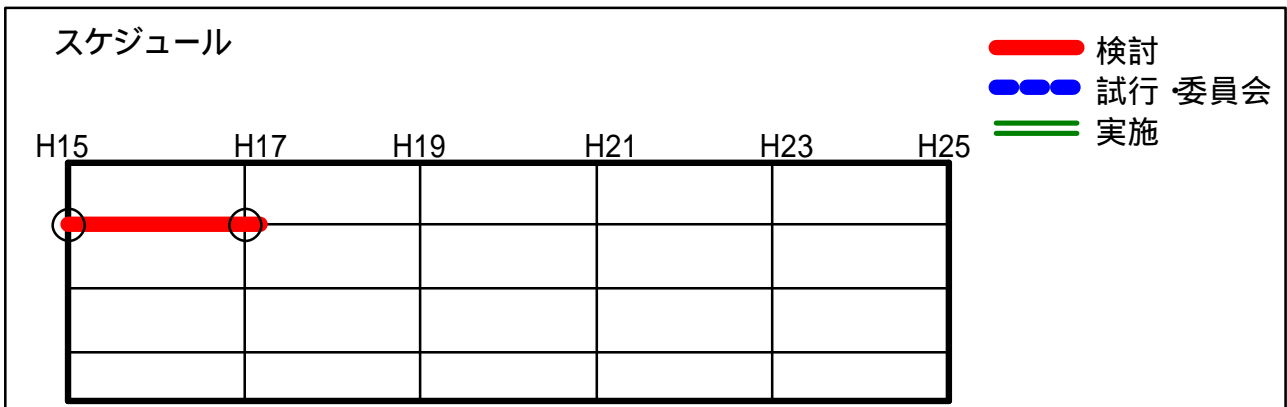
具体的な整備内容

阪神電鉄西大阪線淀川橋梁の改築の実施時期を検討する。

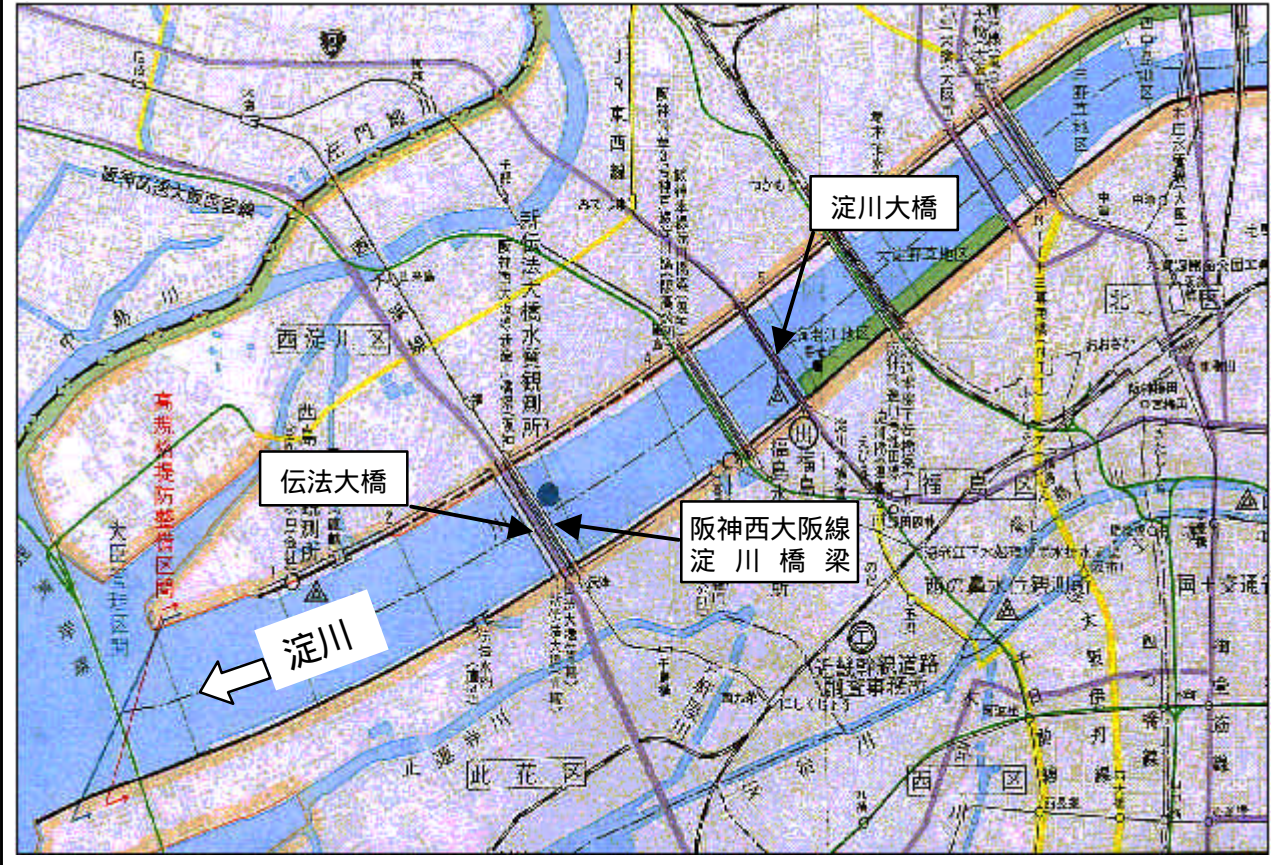
他の同様の橋梁(淀川大橋、伝法大橋)の改築を検討する。

事業の数量 諸元等

橋梁改築 L= 860m (11径間)
 陸上取付部改築
 右岸部 L= 910m
 左岸部 L= 790m



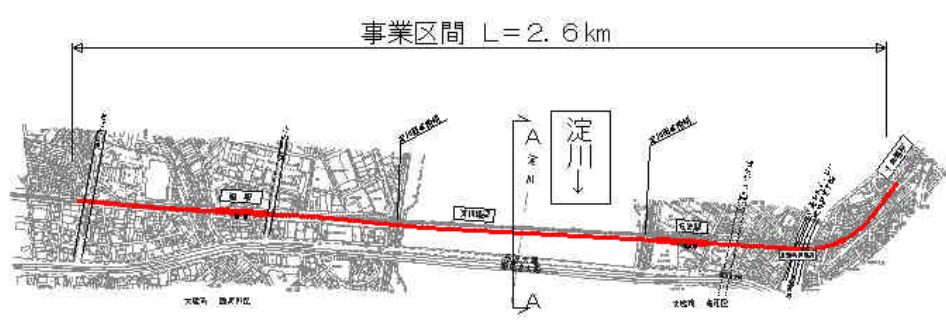
位置図



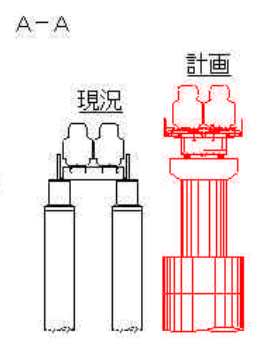
構造図

阪神西大阪線 淀川橋梁

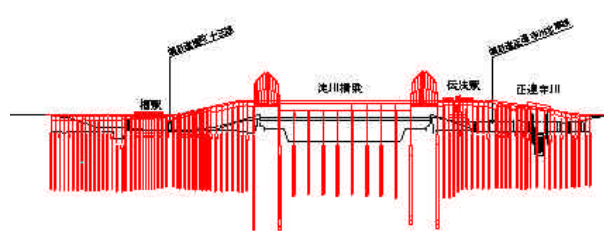
平面図



断面図



橋梁一般図



高潮時写真

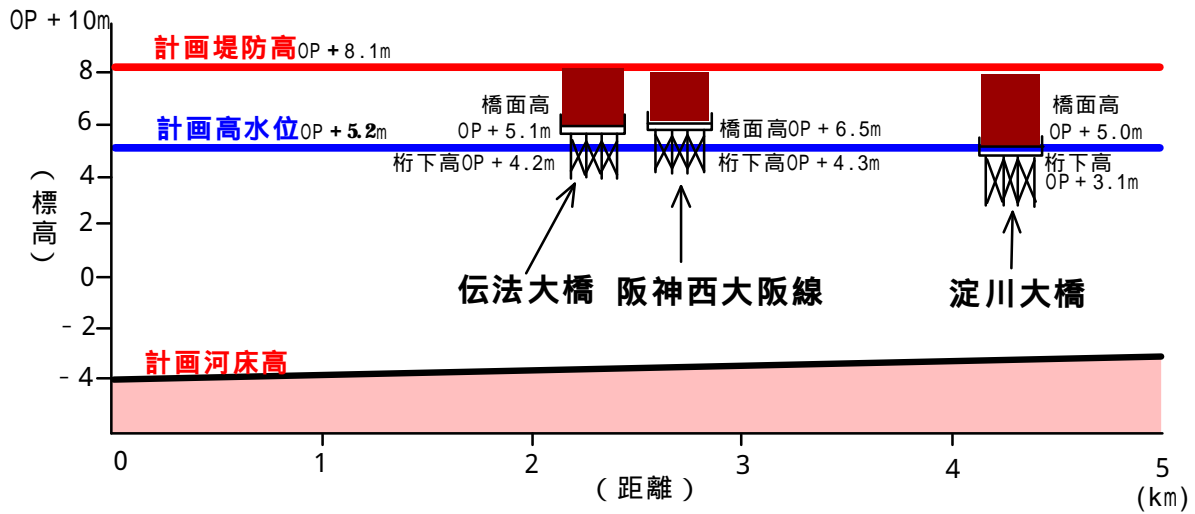


陸開写真



整備効果

淀川における桁下が低い橋梁



橋梁の桁下高が計画高水位を下回っており、また、橋脚の本数が多い事など現行の構造基準に適合せず、流下能力の支障となっている橋梁を改築することにより流下能力の向上、橋梁流出防止、ひいては堤防破堤回避による治水安全度の向上に資する。

提案理由 (代替案含む)

橋梁改築の必要性

1.橋梁の桁下が低いため、洪水の安全な流下に支障をもたらしている。

事業の特性

橋梁改築にあたっては陸上の取り付け部も含めて施工する必要があり、施工延長も長く多大な費用が必要である。

また、これら陸上部には高規格堤防の整備やその他関連事業もあり、これら事業や沿線住民とも十分協議 調整する必要があり時間を要する。

よって、河川整備との優先度を十分に判断し、実施するものとする。

具体的な整備の内容

- ・阪神西大阪線淀川橋梁の改築の実施時期を検討する。
- ・他の同様の橋梁 (淀川大橋、伝法大橋) の改築を検討する。

説明資料(第2稿)での記載箇所		章項目	5.3.1	ページ	p.40	行	26行目
事業名	砂防堰堤、山腹工		河川名	瀬田川、木津川			
府県	滋賀県、奈良県、三重県	市町村	15市町村		地先		
現状の課題			河川整備の方針				
<p>過去に多くの大規模な森林荒廃や山腹崩壊が発生し、洪水時にそこから生産される土砂が下流へ大量に流れ込み、多くの人命財産に被害をもたらしてきた。</p>			<p>洪水の流下を阻害する河床上昇の防止やダム貯水池に流入する土砂を抑制することを目的として、山腹工による森林の復元や砂防堰堤の建設を行うとともに、森林の保全・整備の検討について関係機関との連携を図る。</p>				

位置図

琵琶湖

京都府

滋賀県

奈良県

大阪府

三重県

兵庫県

瀬田川

木津川

具体的な整備内容

土砂移動のモニタリングを実施し、その結果を踏まえ、洪水の流下を阻害する河床上昇の防止やダム貯水池に流入する土砂を抑制することを目的として、山腹工による森林の復元や砂防堰堤の建設を行うとともに、森林の保全・整備の検討について関係機関との連携を図る。

検討内容

- ・土石流危険箇所などからの土砂流出を防止する砂防堰堤の設置。
- ・荒廃した山腹斜面における山腹工の実施。
- ・不安定な流路における溪流保全工の実施。
- ・土砂移動のモニタリングの継続実施。

スケジュール

— 実施

H15	H17	H19	H21	H23	H25

平面図



瀬田川砂防管内

木津川砂防管内



昭和28年災害 (多羅尾災害)

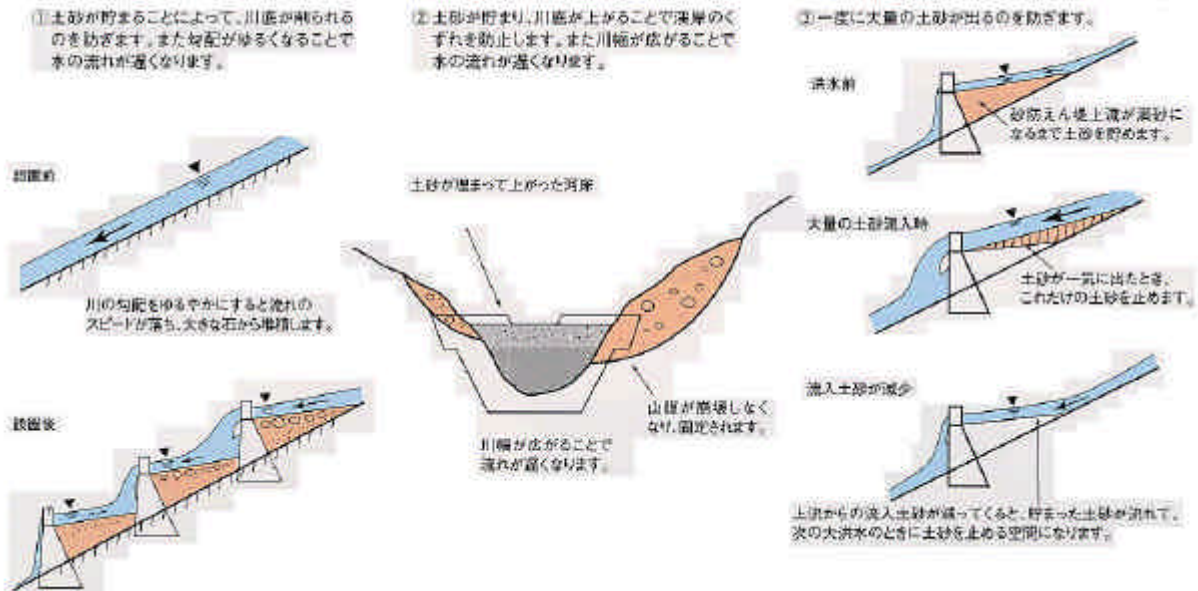
昭和28年8月の集中豪雨により、大戸川流域の多羅尾地区を中心に山崩れが多数発生し、多くの人命・財産に被害をもたらした。

■多羅尾災害/昭和28年8月/滋賀県信楽町

整備効果

砂防堰堤

- ・現在、瀬田川砂防管内に87基、木津川砂防管内に100基の砂防堰堤があり、その殆どがコンクリート堰堤の不透過型である。
- ・これらの堰堤の多くが現在発揮している機能は「流出土砂抑制・調節ダム」と呼ばれる。



山腹工 (明治の田上山と現在の田上山の比較)



明治の田上山 (明治41年)



現在の田上山 (昭和57年)

提案理由

砂防堰堤の設置



山腹工の実施



(田上山卒業記念植樹の様子)

天ヶ瀬ダム堆砂状況

天ヶ瀬ダム

