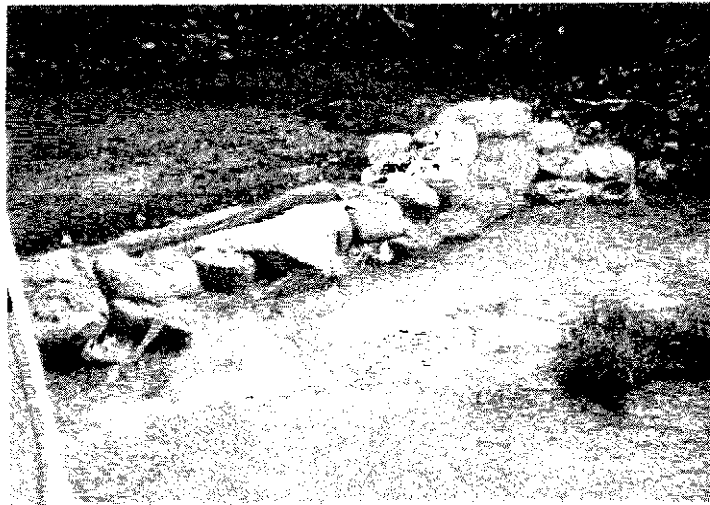
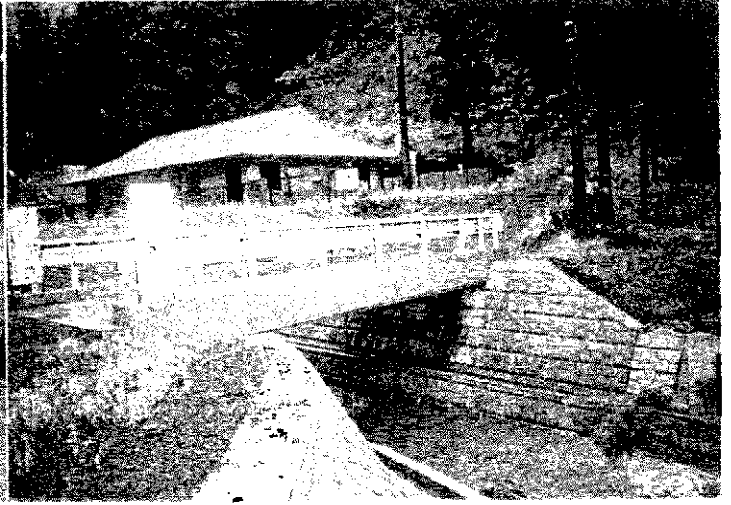


公団丹生ダム工事



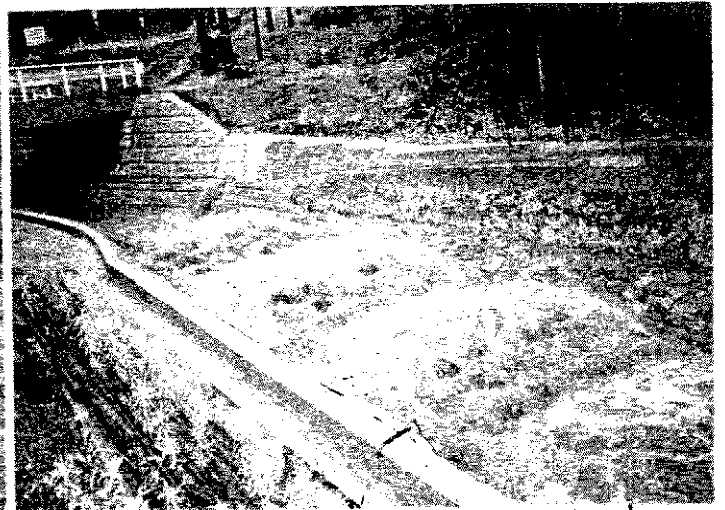
上丹生上流 丹生ダム道路工事



妙理川



管並地区

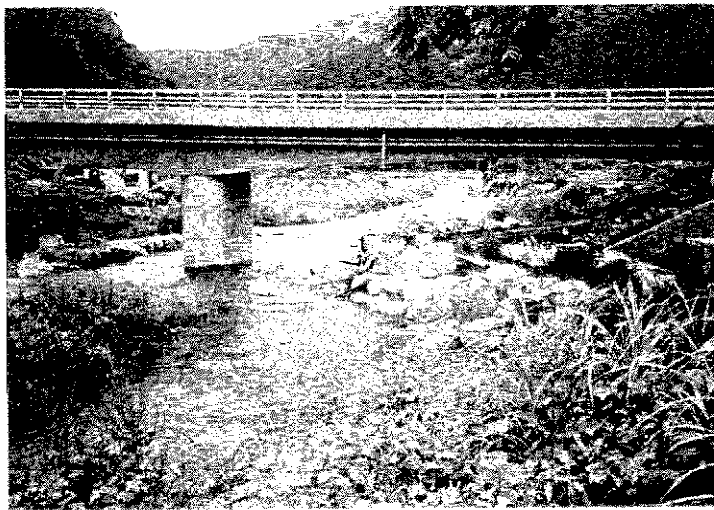


妙理川



管並

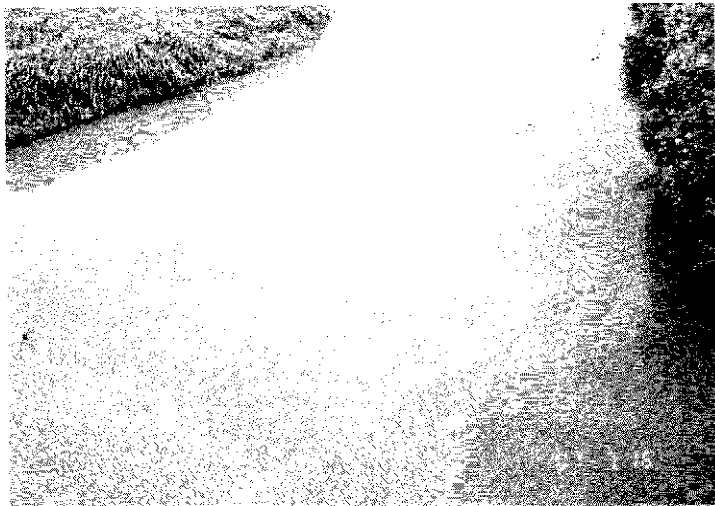
公団丹生ダム工事



管並



8月には珍しい出水
だけど鮎はのぼってこない
夜はひどい濁水



姉川・高時合流

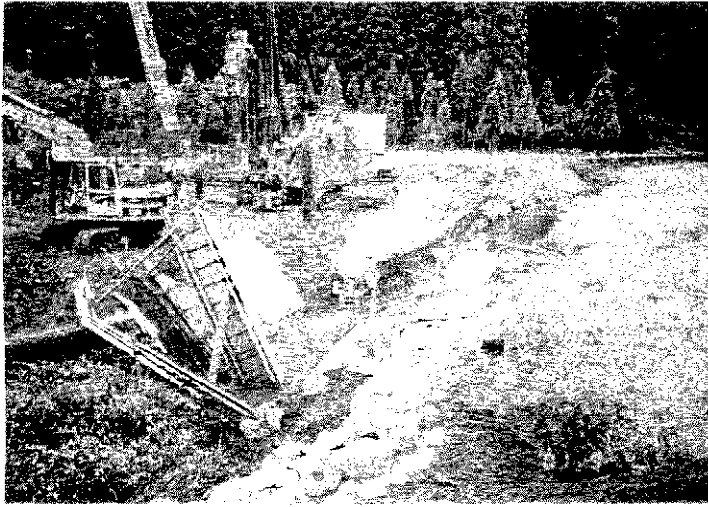


高時・杉野合流点



トンネル工事・護岸工事

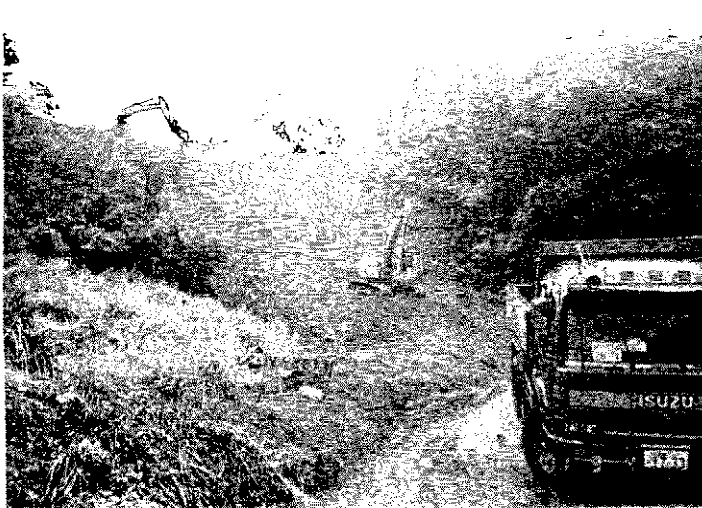
公団丹生ダム工事



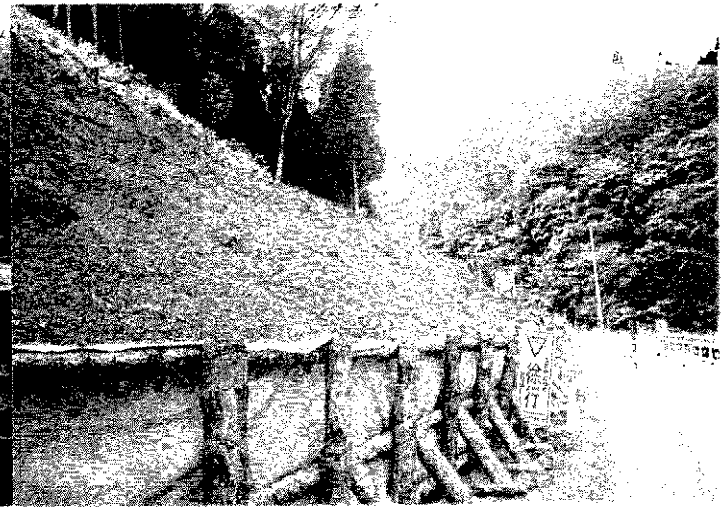
中河内下流



ダムサイト付近



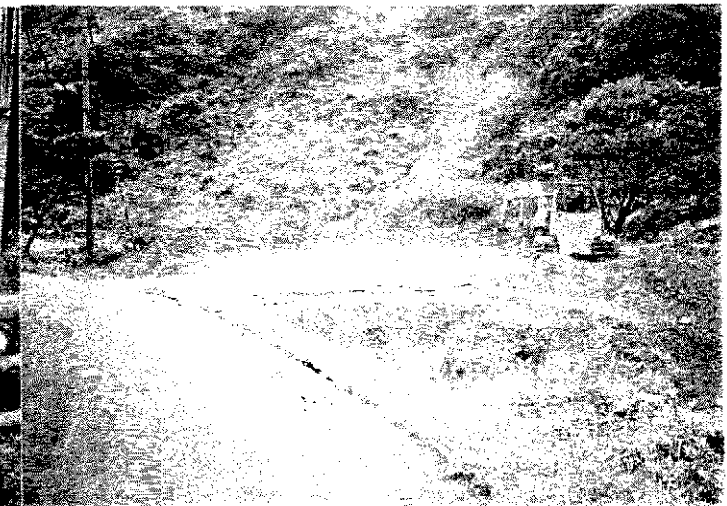
中河内より下流で



ダムサイト付近

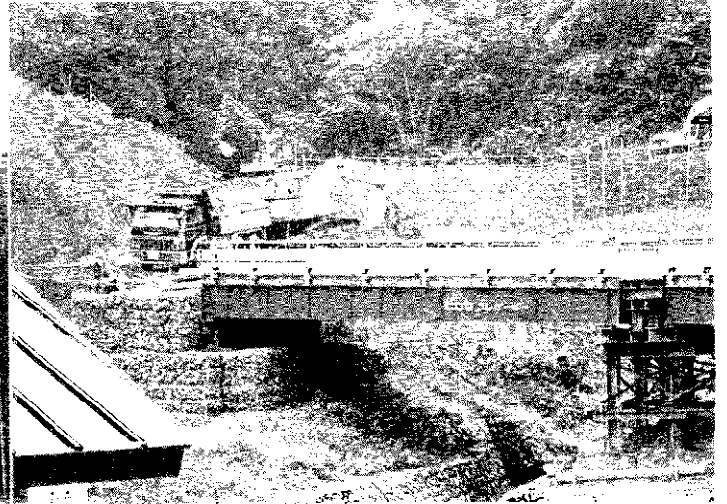


すぐ右下が高時川

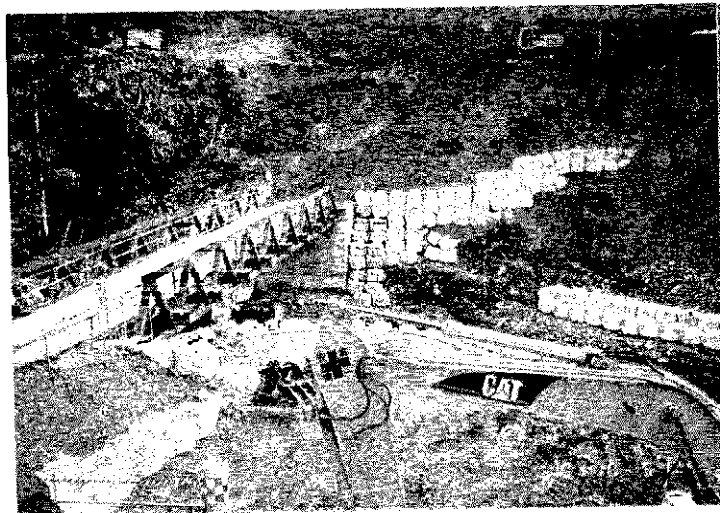
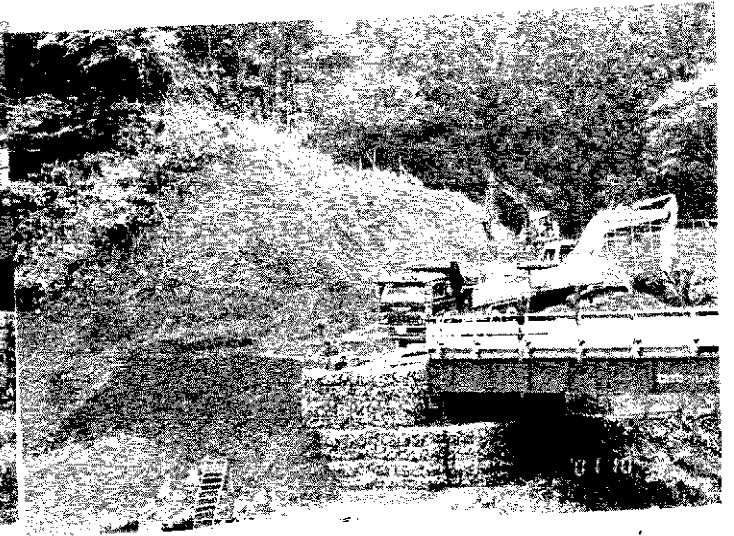
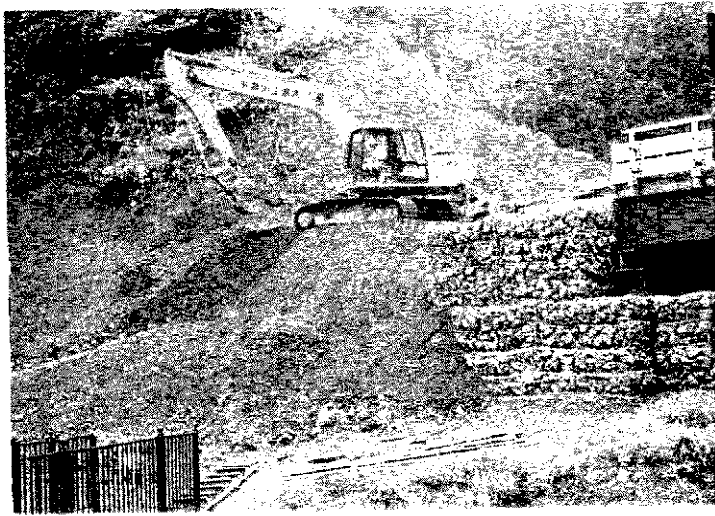


土捨て場すぐ近く川

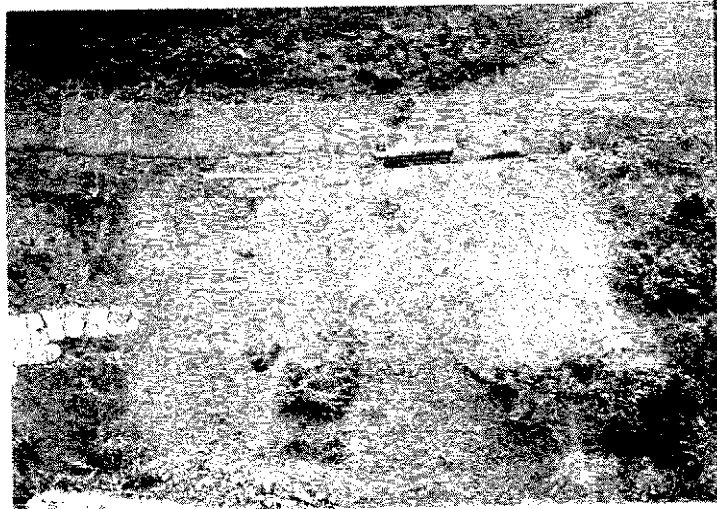
公団丹生ダム工事



妙理川



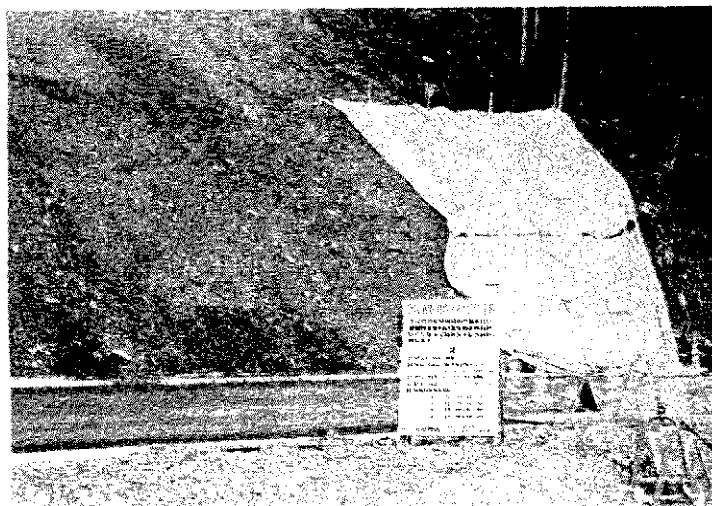
公団丹生ダム工事



道路すぐ下が丹生川



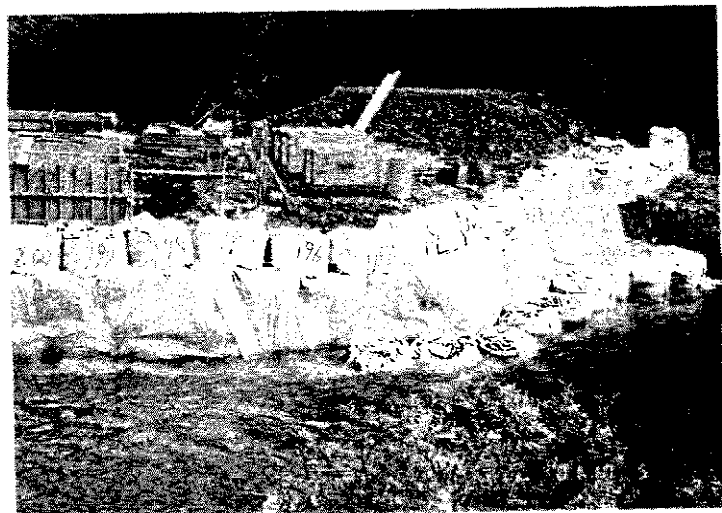
奥川・並川・丹生川合流付近



妙理川



高時・杉野合流点



橋脚工事

公団丹生ダム工事

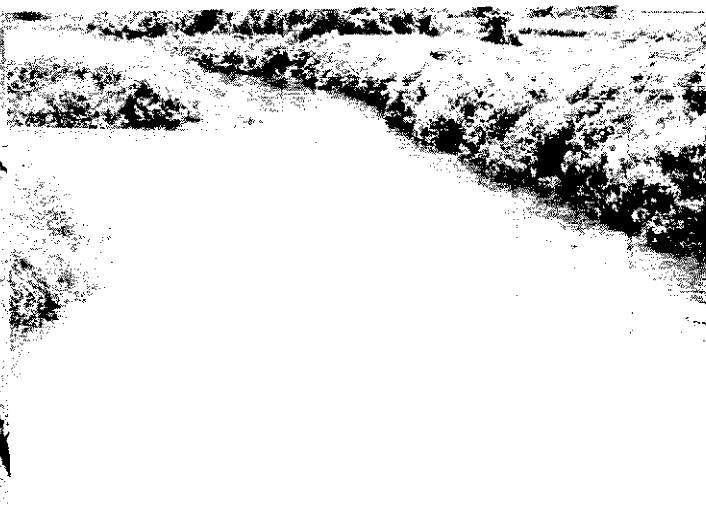
姉川・高時合流点



姉川・高時合流



姉川・高時合流点



姉川・高時合流



公団丹生ダム工事

姉川・高時合流点



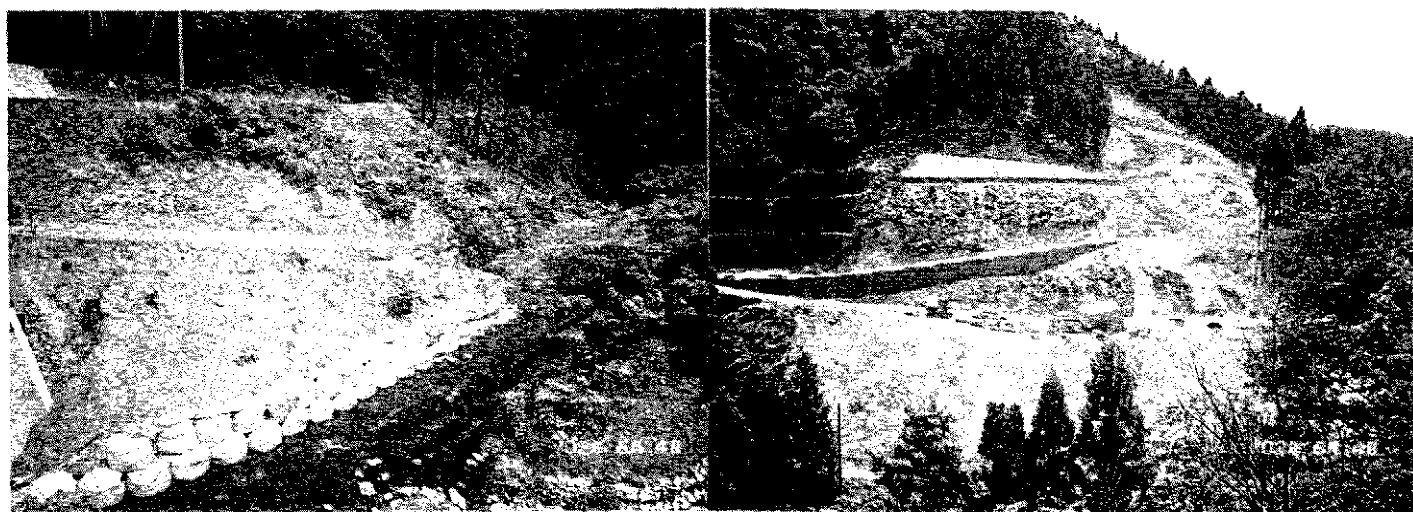
高時・杉野合流点



高時・杉野合流

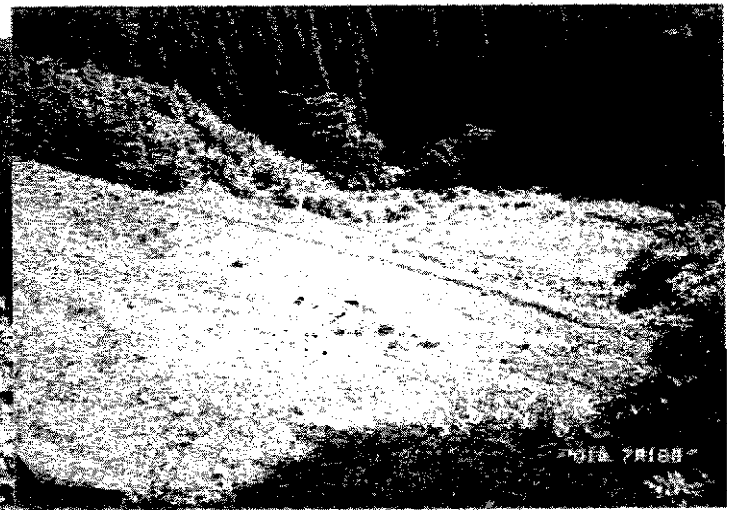
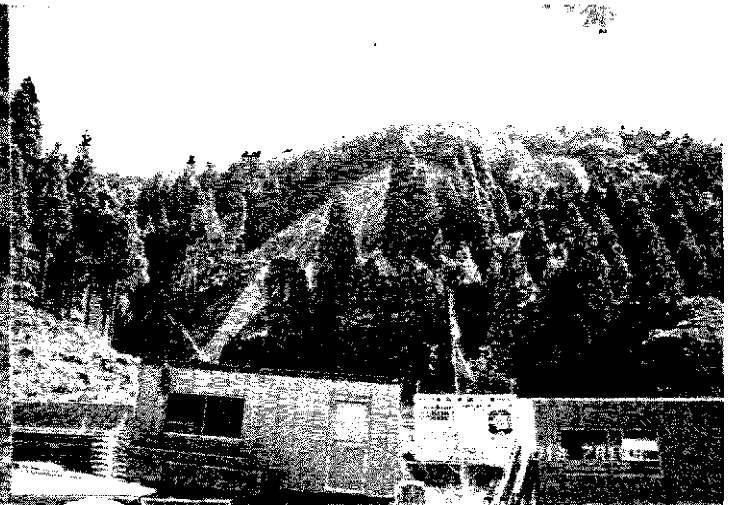
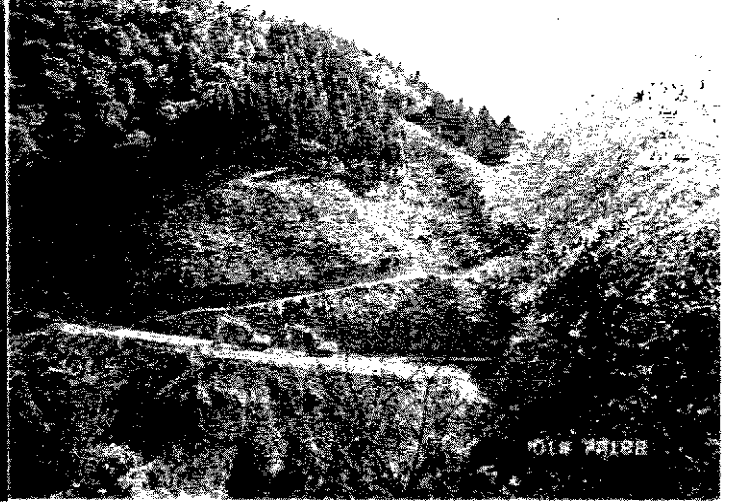
杉野川

八草トンネルより下流方面県道路工事



杉野川

八草トンネルより下流方面県道路工事



杉野川

八草トンネルより下流方面県道路工事

