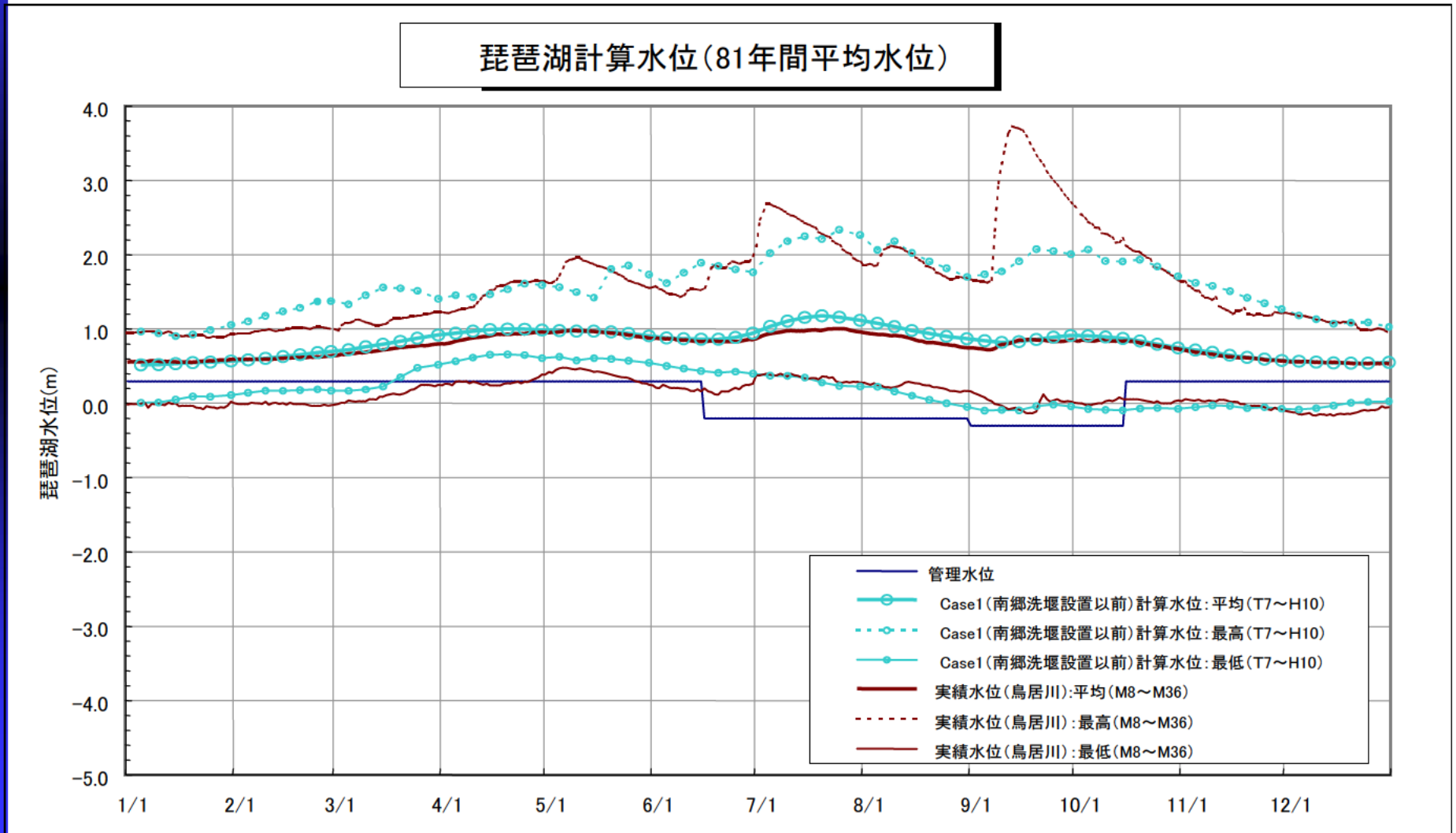


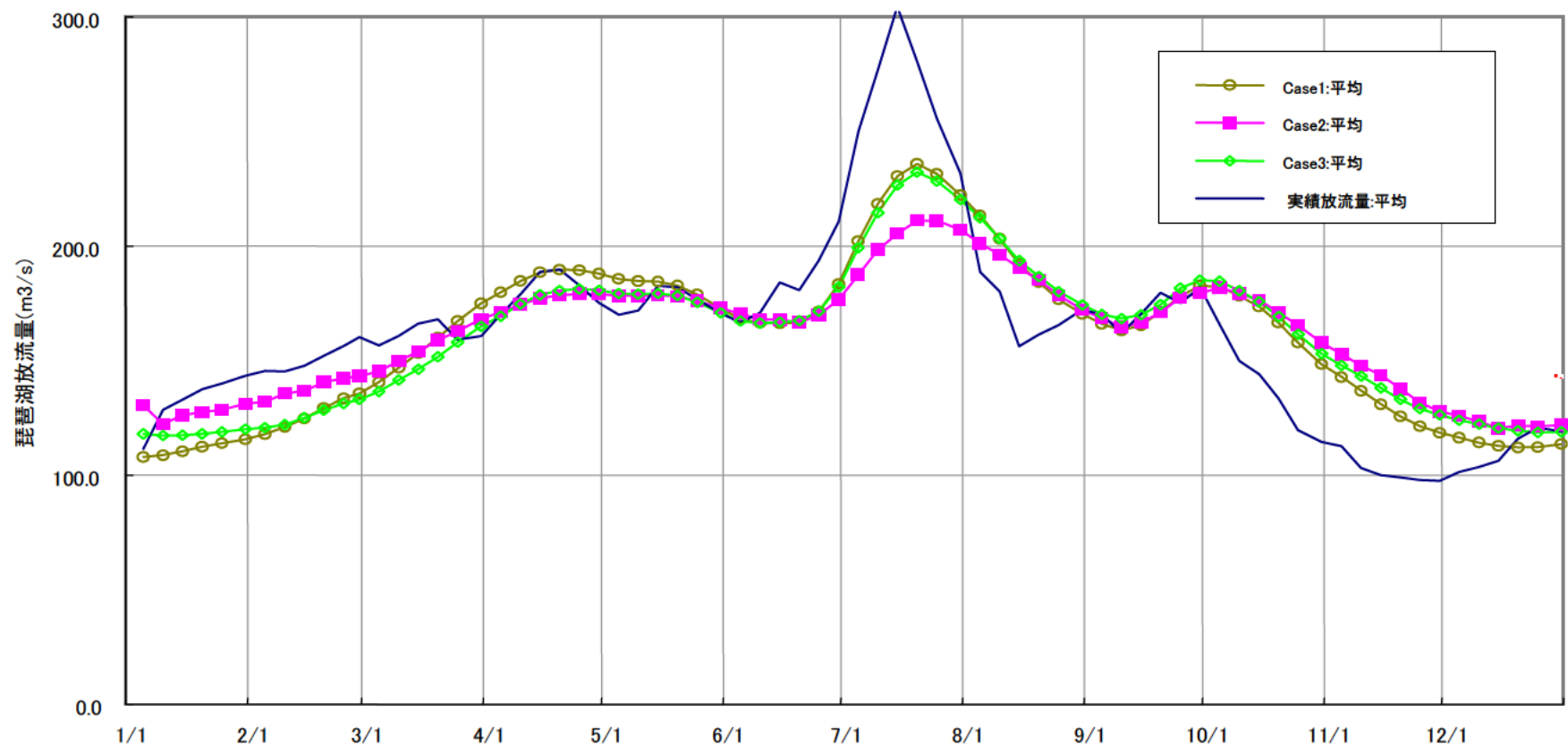
# 瀬田川洗堰設置以前の水位



# 瀬田川洗堰がない場合の水位変動計算

(想定した瀬田川はM36以前・H10・S47)

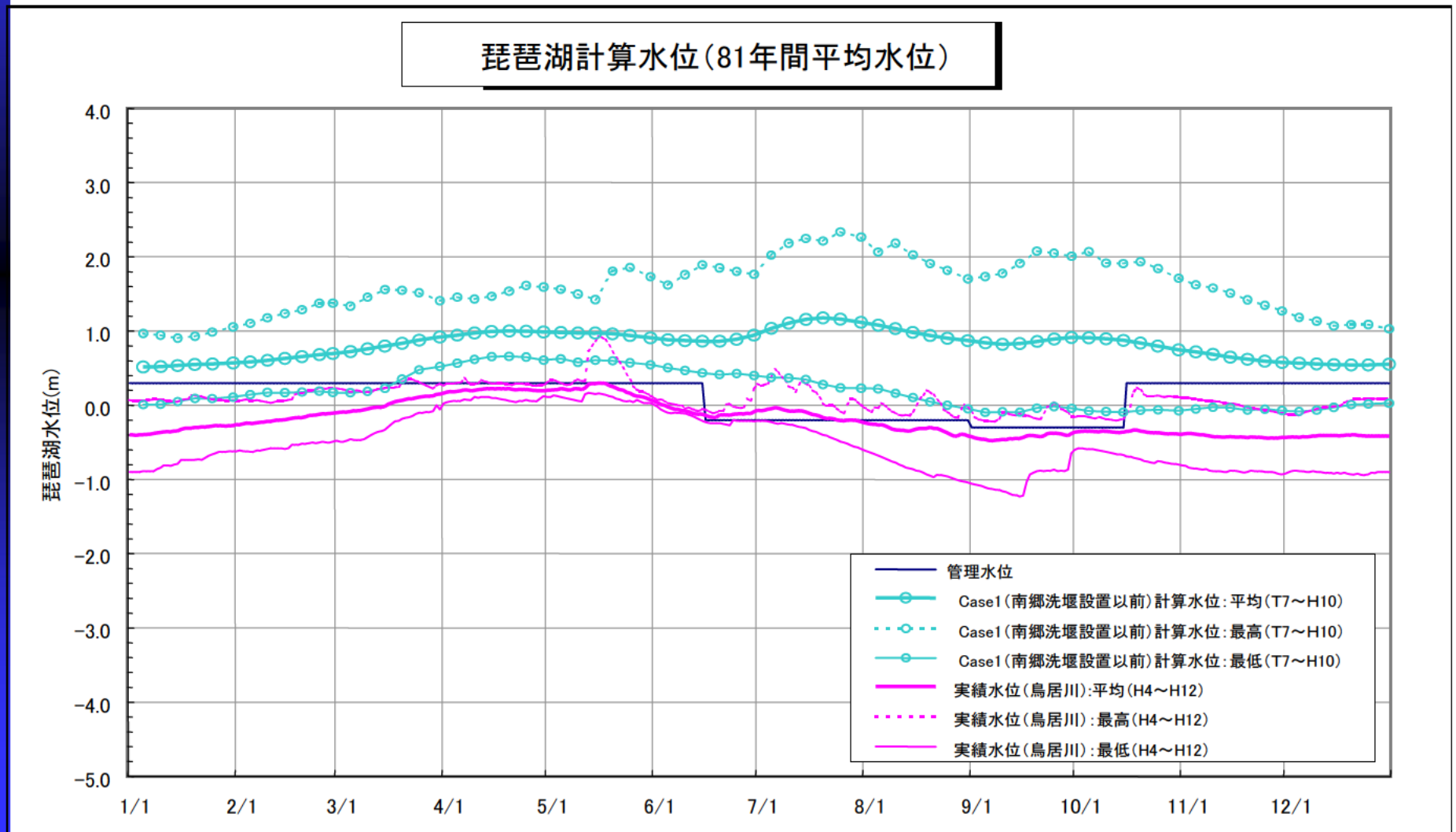
琵琶湖計算水位(81年間平均水位)



計算期間は81年(T11~H11まで)

# 瀬田川洗堰設置以前・以後の水位

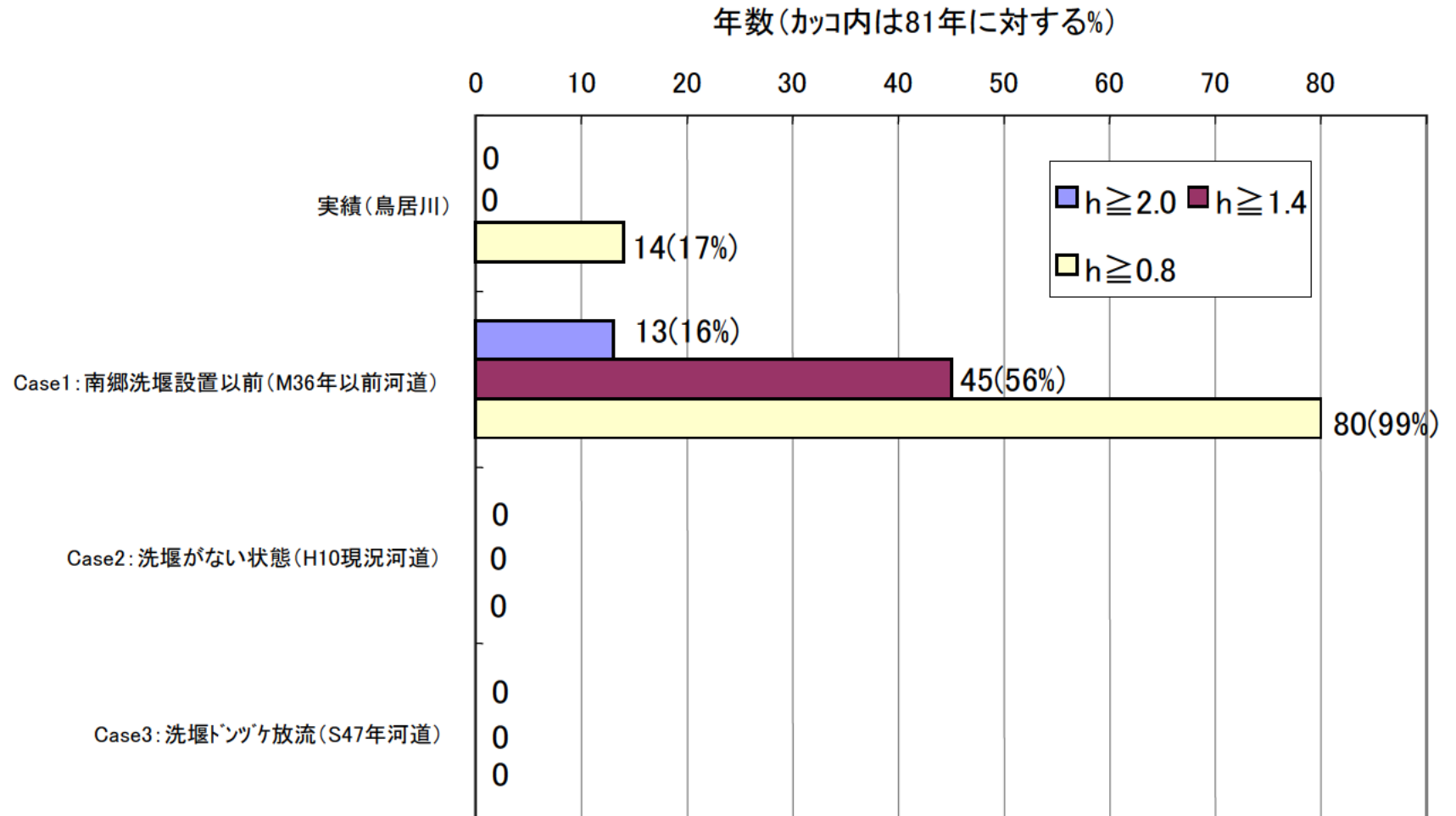
(実績水位は瀬田川洗堰操作規則後の水位)



# 瀬田川洗堰がない場合の水位変動計算

(想定した瀬田川はM36以前・H10・S47)

高水発生頻度でみる琵琶湖への影響



計算期間は81年(T11~H11まで)