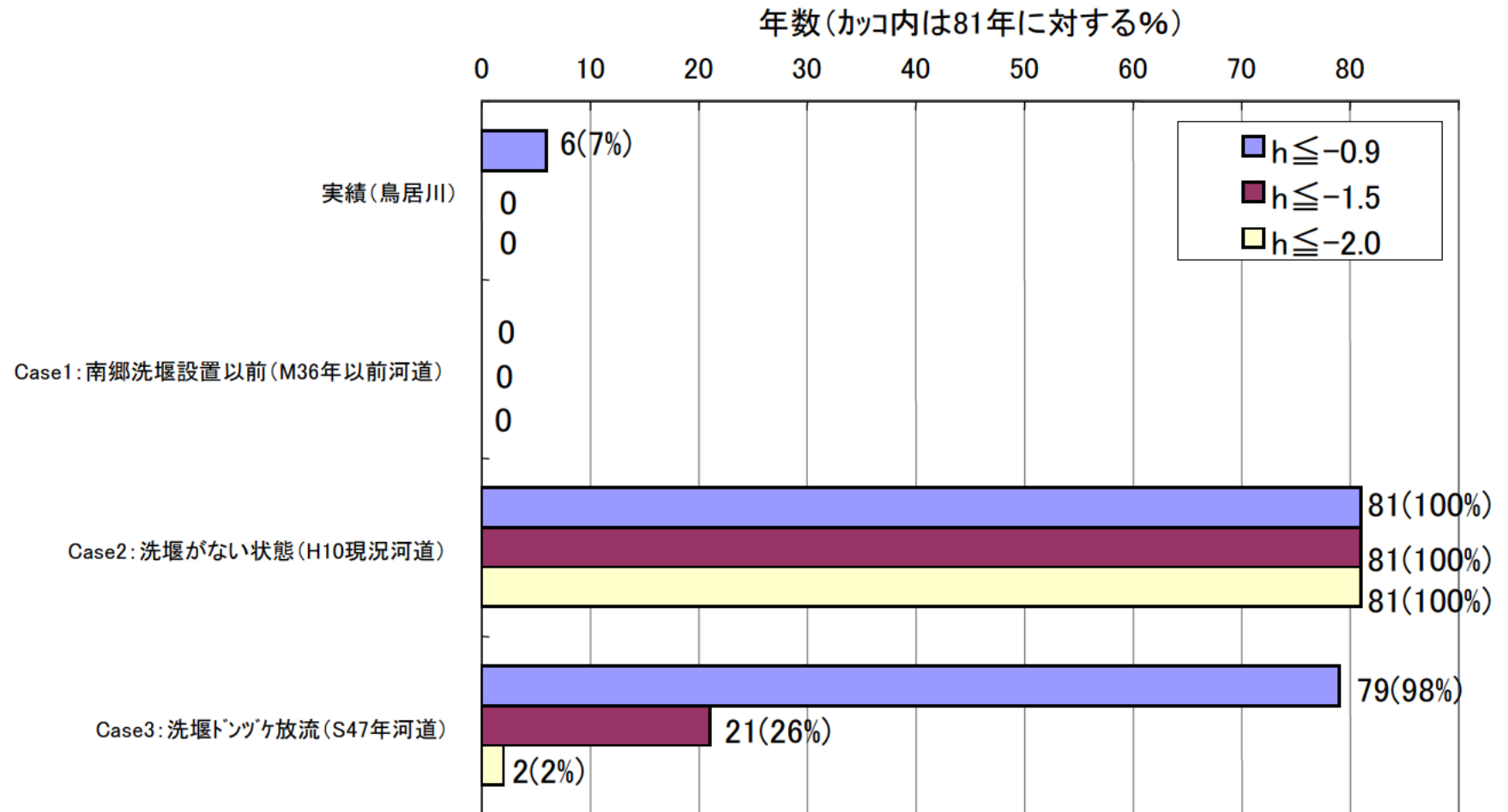


# 瀬田川洗堰がない場合の水位変動計算

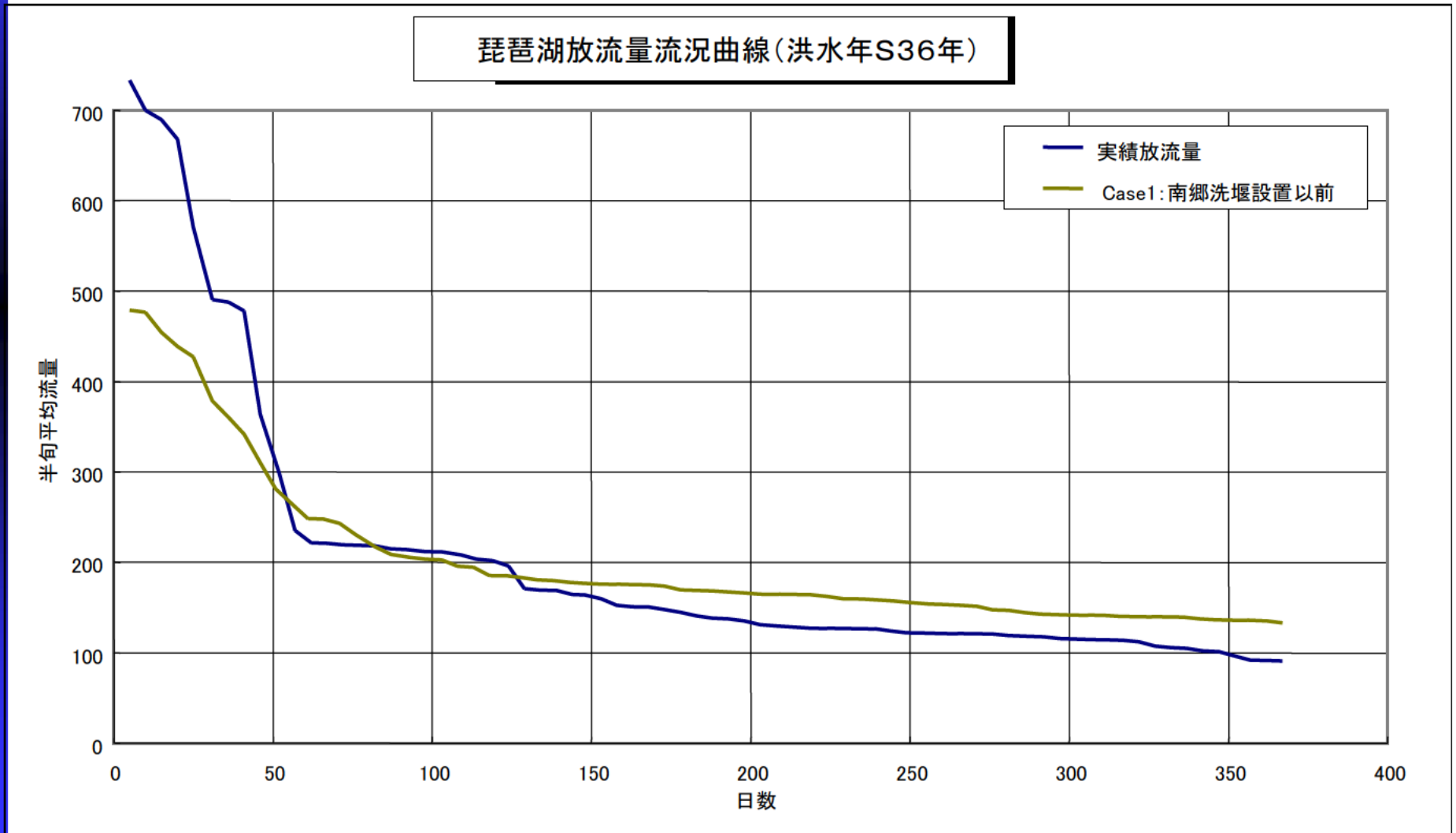
(想定した瀬田川はM36以前・H10・S47)

水位低下発生頻度でみる琵琶湖への影響



計算期間は81年(T11~H11まで)

# 瀬田川洗堰がない場合の流量変動計算



# 瀬田川洗堰がない場合の流量変動計算

