

# 第3章 河川の利用と環境の 整備と保全に関する事項

第1節 姉川を取り巻く社会環境

第2節 水質の現状把握

第3節 生物の現状把握

第4節 河川利用の現状把握

〔ダム貯水池については、概要のみ記載  
しています。〕

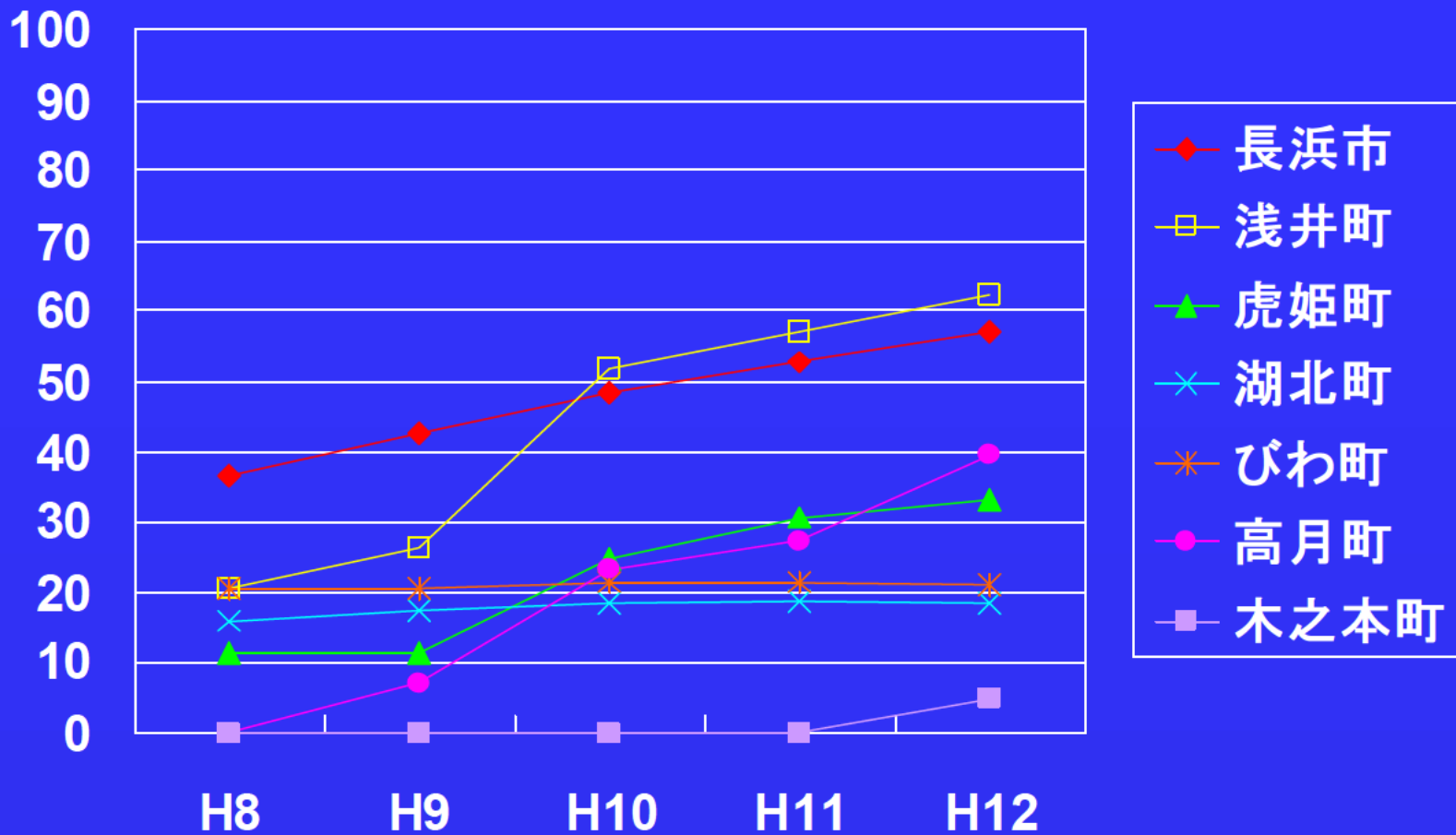
# 第1節 姉川河川を取り巻く 社会環境

## 1 下水道の普及状況

# 1. 姉川を取り巻く社会環境

## 1.1 下水道の普及状況

下水道普及率（％）



出典：滋賀県の下水道事業

※下水道普及率＝処理区域内人口／行政区域内人口