

第4節 河川利用の現状把握

1 河川利用の現状

1. 河川利用の現状

■堤外民地

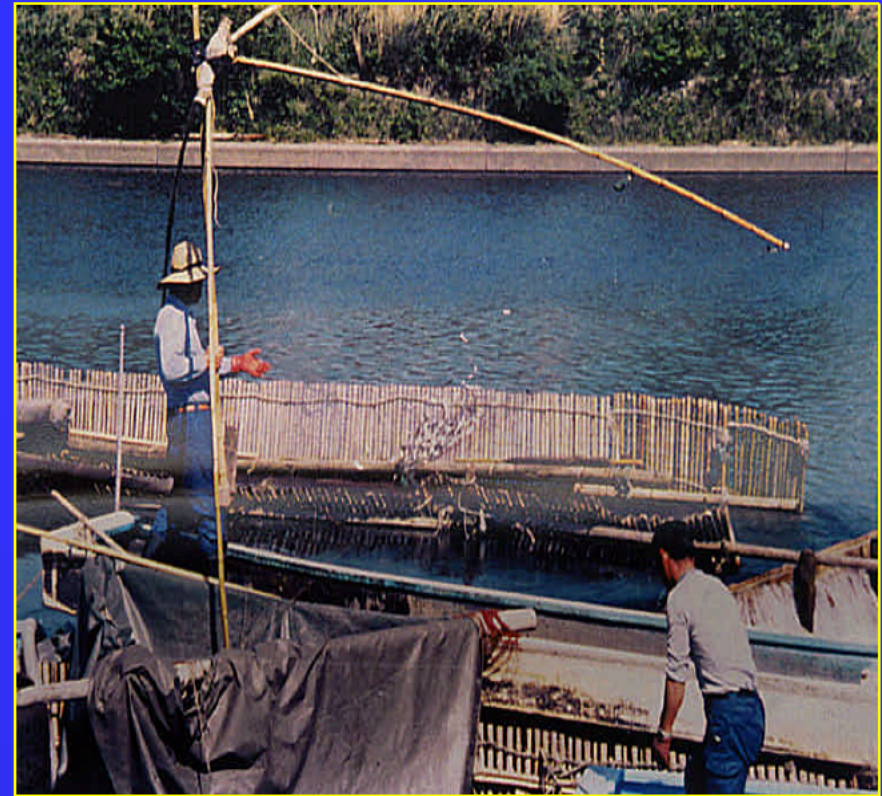
姉川、高時川の河川敷の多くが堤外民地であり、畑地・駐車場などに利用されています。

野寺橋 付近



1. 河川利用の現状

■ヤナ漁(ヨツデヤナ)



美浜橋下流付近

1. 河川利用の現状

- 親水広場
- グランド
- 駐車場
- サイクリングロード

