

第4節 河川利用の現状把握

1. 陸域利用の状況

1.1 河川公園

一部の高水敷でゲートボール等による利用がみられます。



1. 陸域利用の状況

1.2 占用利用

【占用利用の状況】

公園、道路等の占用利用があります。



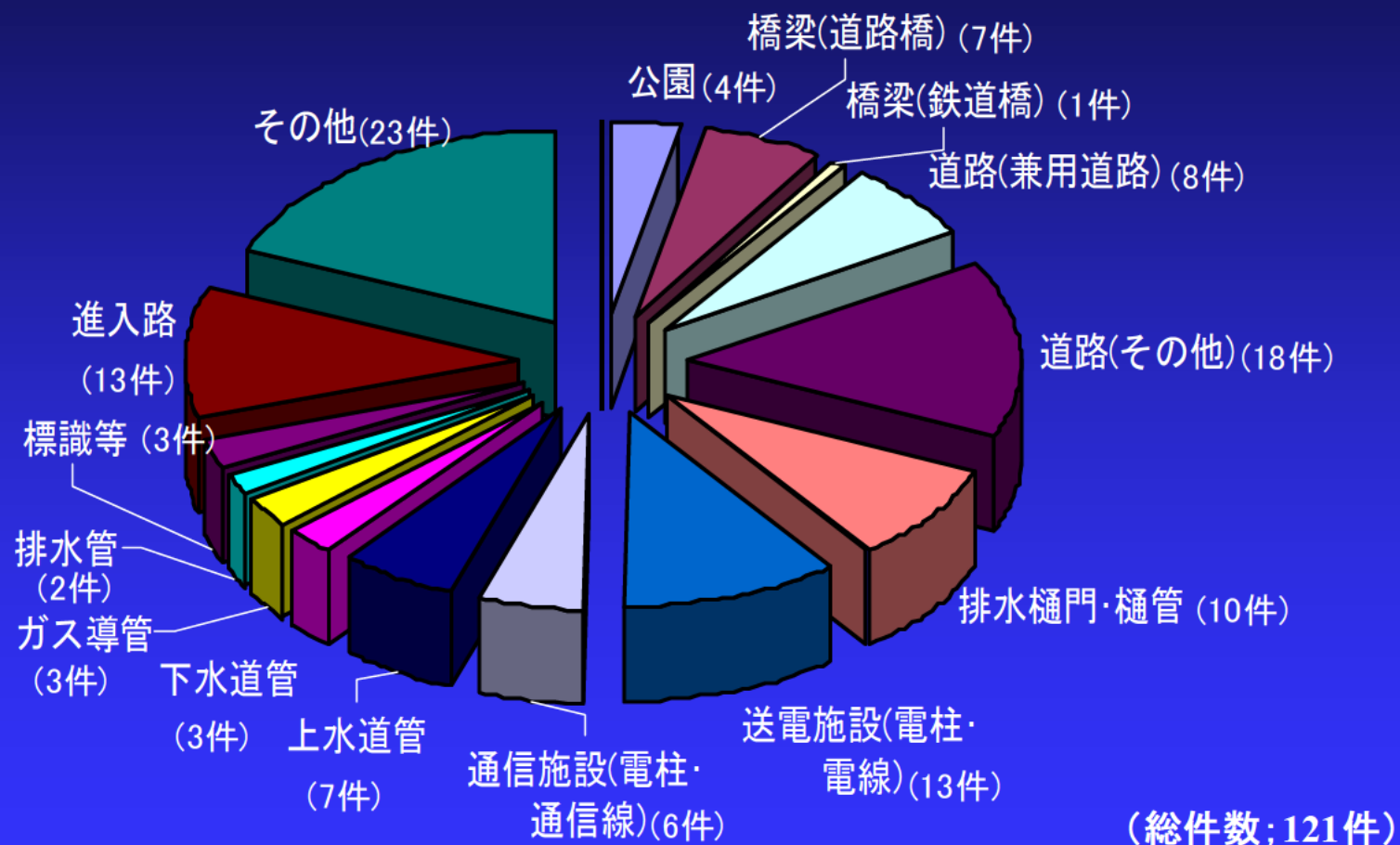
草津川中流部の河川公園



1. 陸域利用の状況

1.2 占用利用

【占用利用の状況】



1. 陸域利用の状況

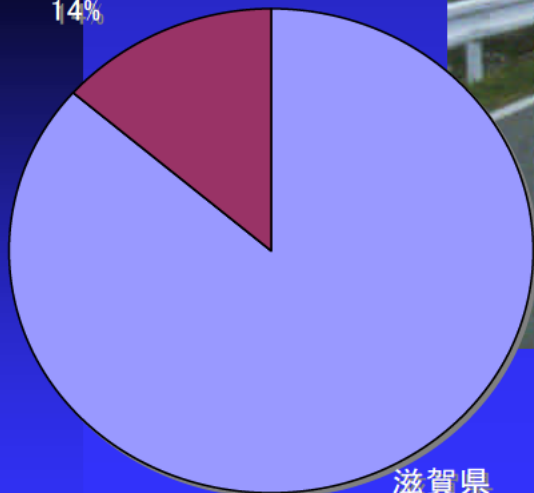
1.2 占用利用

【兼用道路の延長】

堤防天端利用による兼用道路がみられます。



滋賀県道路公
社
14%



滋賀県
86%

(総延長; 5.1km)

堤防天端利用による兼用道路

〈兼用道路の管理者別許可延長〉

1. 陸域利用の状況

1.3 不法占有

堤防裏側等に不法占有がみられます。



1. 陸域利用の状況

1.4 堤外民地

一部に堤外民地がみられます。(林、竹やぶ等 31,000m²)



1. 陸域利用の状況

1.5 ゴミの不法投棄

一部の堤防の裏側にゴミが捨てられています。

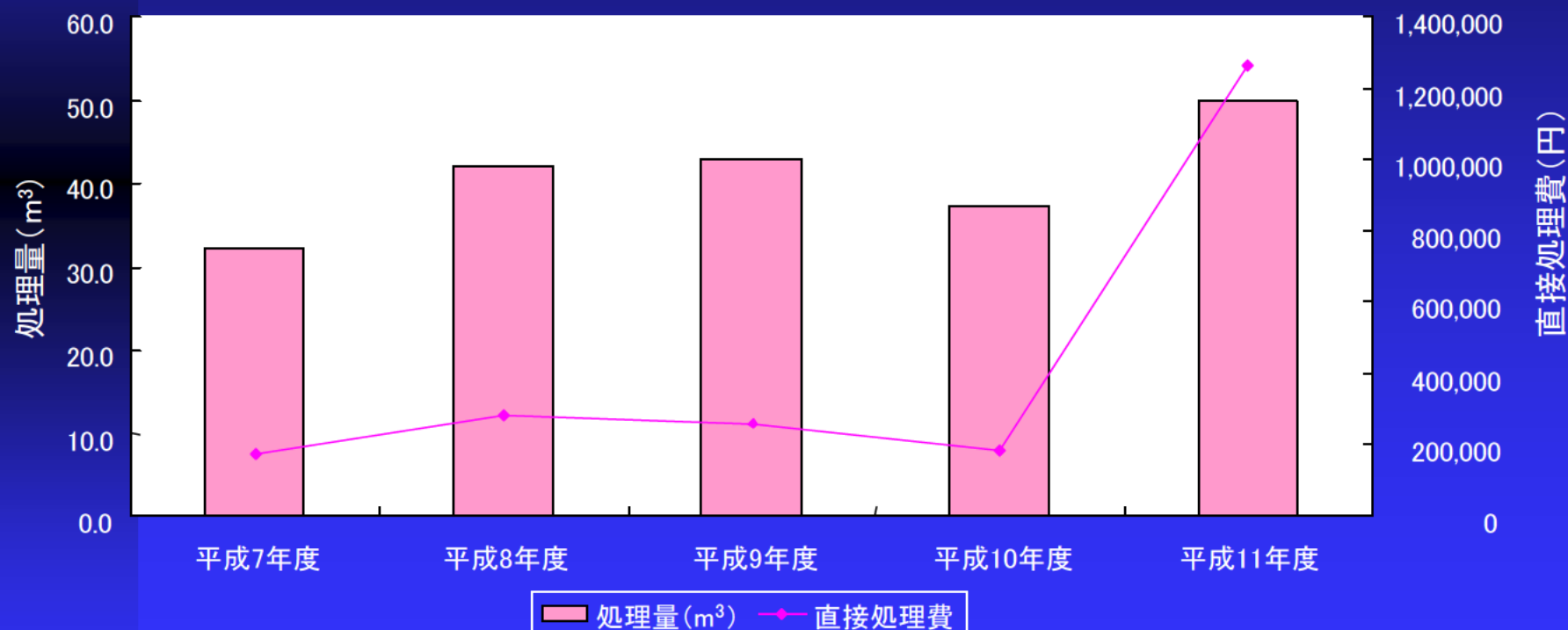


1. 陸域利用の状況

1.5 ゴミの不法投棄

【不法投棄ゴミの処理状況】

塵芥処理の状況

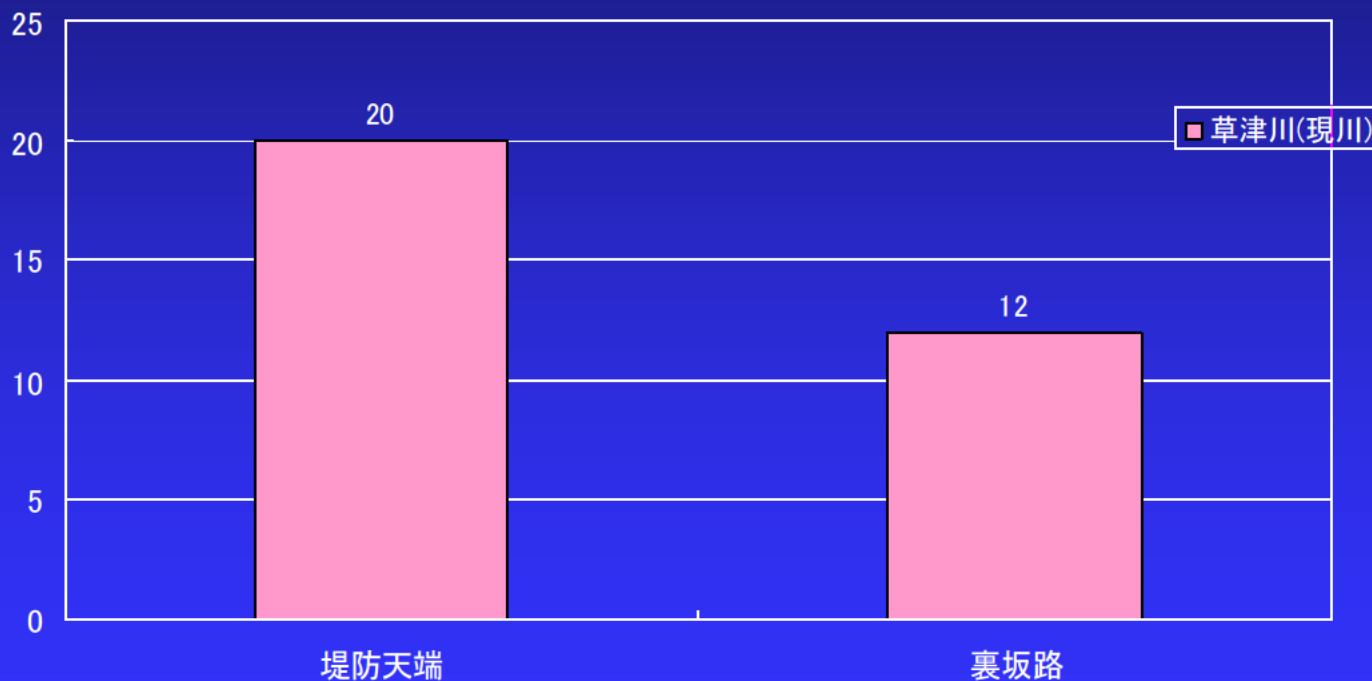


1. 陸域利用の状況

1.6 オートバイや四輪駆動などの乗り入れ

【進入防止柵の設置】

(箇所)



1. 陸域利用の状況

1.7 迷惑行為

橋梁の下等に迷惑行為がみられます。



1. 陸域利用の状況

1.9 散策

草津川現川の堤防はサイクリングコースと散策路になっています。

