

第5節 草津川の景観等

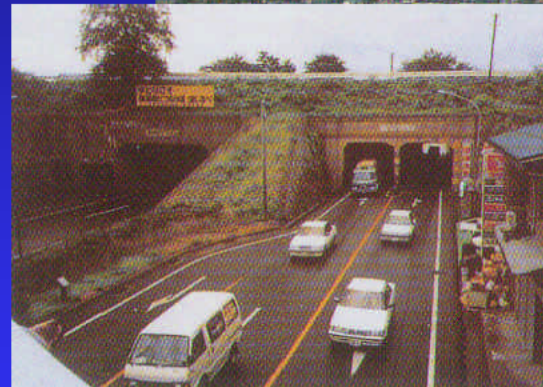
1. 景観

【天井川】

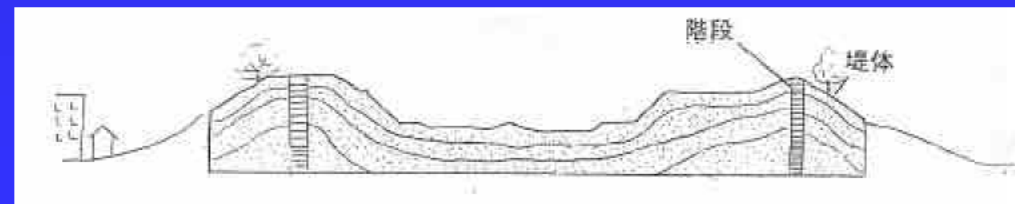
草津市の中央部を流れ、琵琶湖に注ぐ草津川は、全国でも代表的な天井川です。河床は市街地の地盤から平均して5~6mも高いところにあり、道路や鉄道は川の下をトンネルで通過しています。



天井川である草津川現川(JR琵琶湖線トンネル)



国道1号線を横架する天井河川草津川



現草津川横断面