

第3節 生物の現状把握

1. 生物の現状
2. 特徴的な種

1. 生物の現状

1.1 瀬田川の特徴



瀬田川洗堰付近



鹿跳溪谷



1.1 瀬田川の特徴



A 瀬田川洗堰上流

- ・直線的な人工護岸
- ・洗堰による止水域
- ・水際に一部ヨシ帯
- ・河床は泥、砂

B 瀬田川洗堰下流

- ・直線的な人工護岸
- ・洗堰による水量の増減
- ・水際に一部ヨシ帯
- ・河床は小礫

C 鹿跳溪谷

- ・岩盤の露出
- ・洗堰による水量の増減
- ・ツルヨシ、ヤナギ等
- ・河床は岩盤

1.2 魚介類



- ・確認個体のうち、約4割をブルーギルが占め、オイカワ、ブラックバス等が優占する



ブルーギル



オイカワ



ブラックバス

- ・ **A** **B** の代表種
ブルーギル、カワムツB型、ヌマチチブ、オイカワなど
- ・ **C** の代表種
ブルーギル、ブラックバス、コウライモロコなど

1.3 底生生物



- 全体として、カゲロウ目、トンボ目、ハエ目、トビケラ目が多い
- A** : ヒメタニシやマシジミ等の貝類多い。セタシジミは減少傾向
- B C** : トビケラ目やカゲロウ目が多く、底生動物相は豊か
- 特定種



A ナリタヨコエビ



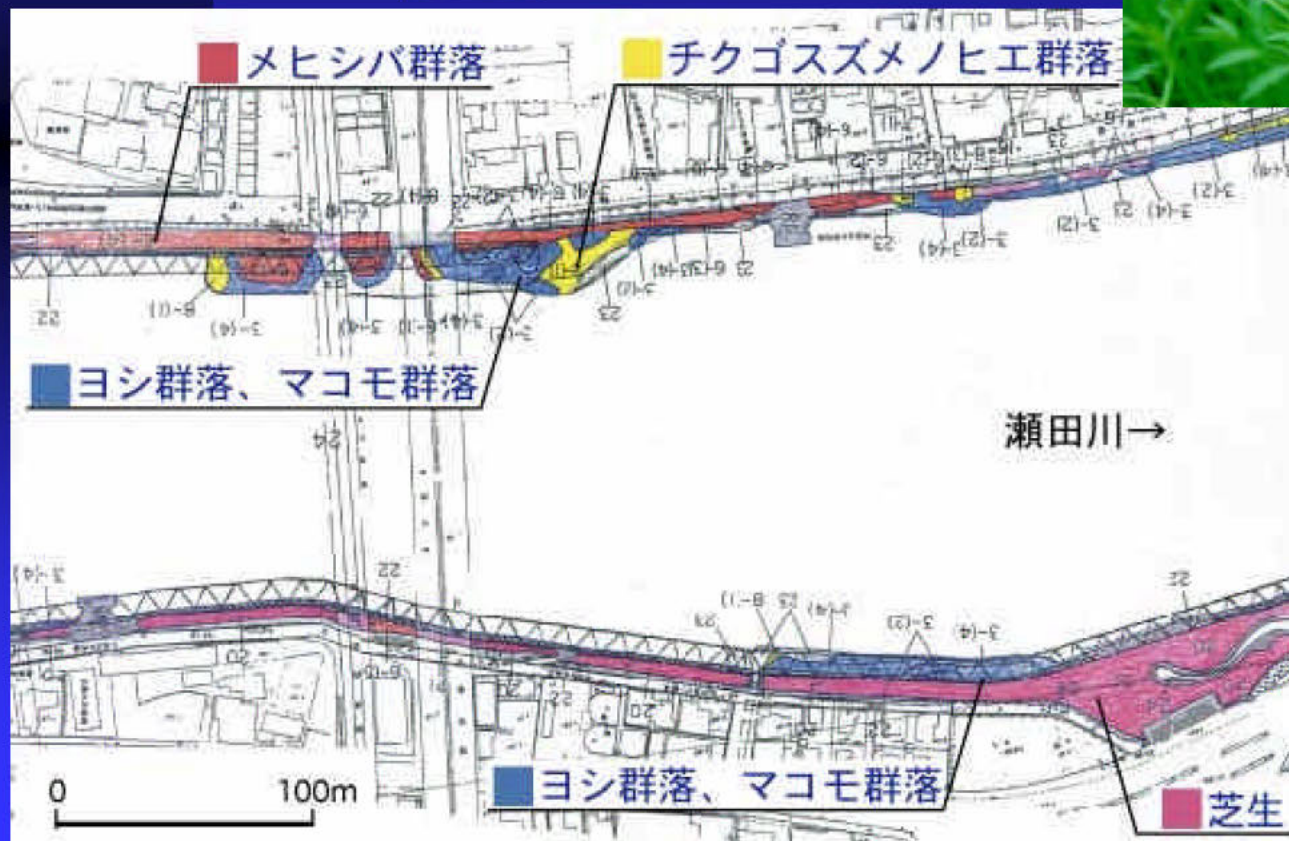
B ギンヤンマ幼虫

1.4 植物

A



- ・植生域は水際に帯状で小面積
ヨシ、マコモ、チゴスズメヒエ等
- ・高水敷は小面積
メヒシバ、植栽木等
- ・特定種



1.4 植物



- ・植生域は水際に帯状で小面積
オギ、カサスゲ、ヤナギ類等
- ・高水敷は湿生、乾生草地在り
メヒシバ、イヌビエ等
- ・特定種

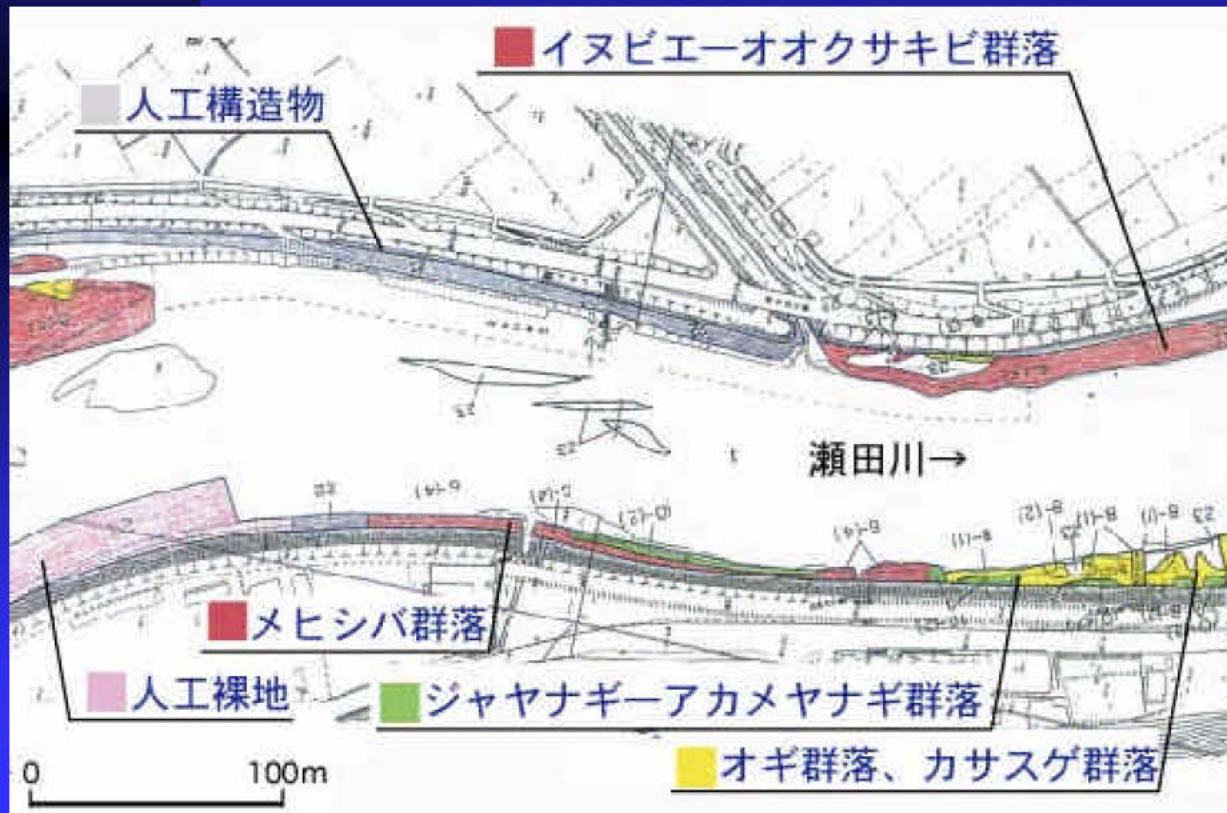
タコノアシ



キンガヤツリ



オオマルバノホロシ

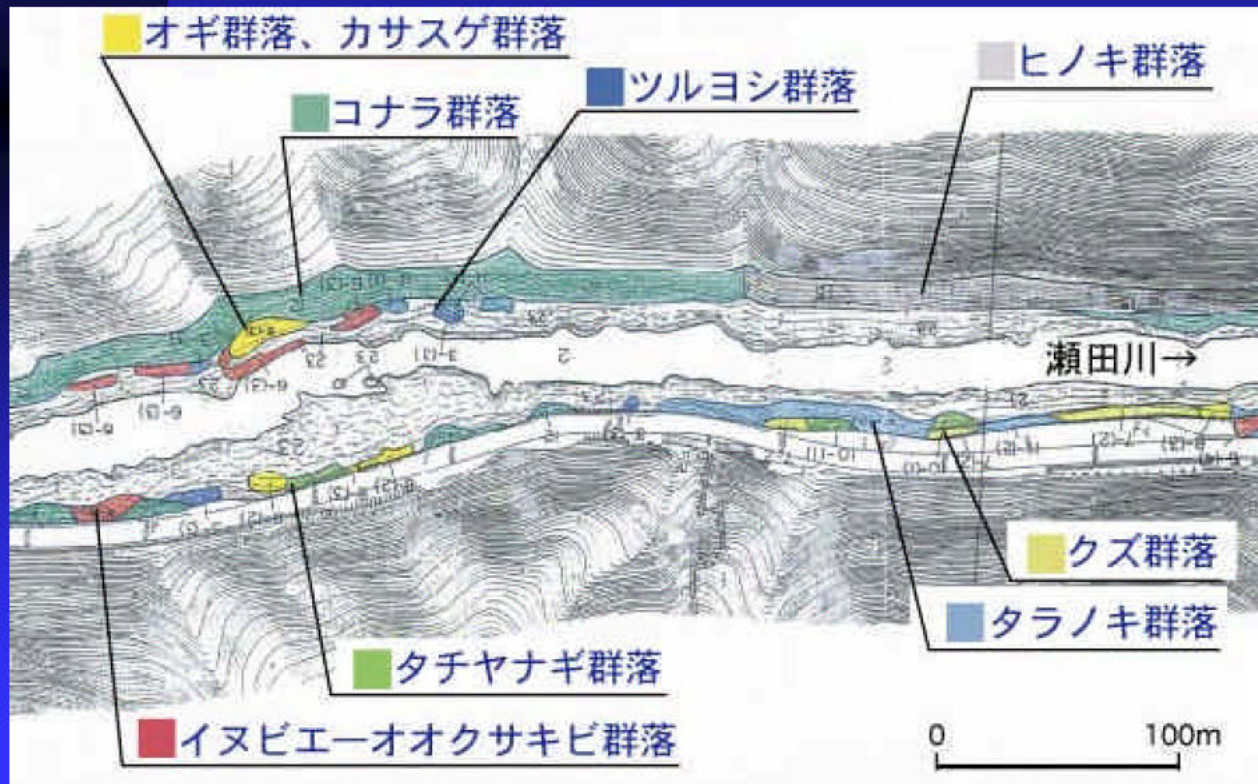
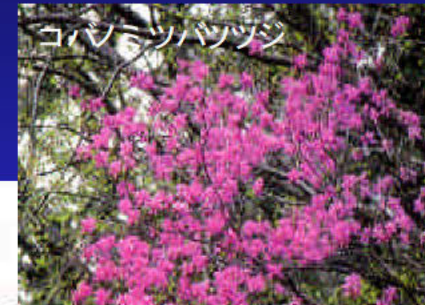


1.4 植物

C



- ・岩盤の露出する溪谷域
- ・岩盤上の土砂堆積地に植生が成立
ツルヨシ、オギ、ヤナギ類等
- ・後背斜面は、ヒノキ植林やコナラ等雑木林
- ・特定種



1.5 鳥類

- 全体として、カモ類、カワウ、サギ類、セキレイ類が多い



A

- 市街地に近く、植樹帯や開放水面が特徴
 - カンムリカイツブリ
 - カイツブリ
 - ユリカモメ
 - シジュウカラ
 - メジロ

B

C

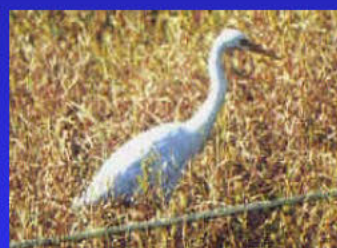
- 山間部を流下しているため、森林性と溪流性の双方がみられる
 - カワガラス
 - ヤマセミ
 - アオゲラ
 - シロハラ

1.5 鳥類

・特定種



● カンムリカイツブリ



● チュウサギ



● ミサゴ



● タゲリ



● ヤマセミ



● ハイタカ



● オオタカ

1.6 昆虫

- ・草地に依存する種が多く、コウチュウ目、チョウ目、カメムシ目が多い



A

- ・止水環境を反映
→ホソミイトンボ
キトンボ
- ・湿生草地を反映
→マダラスズ
ヤチスズ

B

- ・比較的確認種数が少ない
- ・大戸川下流の植生を反映
→キイロサナエ
アオサナエ
などのトンボ類

C

- ・山地性の種
→ムネアカオオアリ
- ・流水域を反映
→コオニヤンマ
- ・砂地を反映
→ヤマトスナゴミムシダマシ

1.6 昆虫

・特定種



● セグロ
アシナガバチ



● ヒメスズメバチ



● ゲンジボタル



● モリチャバネ
ゴキブリ



● ヨコヅナサンガメ
ゴキブリ



● ムネアカ
オオアリ



● シオヤアブ



● トラ
マルハナバチ



● キボシ
アシナガバチ

1.7 小動物(両生類、爬虫類、哺乳類)

■ 両生類

・確認種

- ・アマガエル
- ・トノサマガエル
- ・ウシガエル



アマガエル



トノサマガエル



ウシガエル

1.7 小動物(両生類、爬虫類、哺乳類)

■ は虫類

・確認種

- ・イシガメ科の一種
- ・シマヘビ
- ・カナヘビ



イシガメ



シマヘビ



カナヘビ

1.7 小動物(両生類、爬虫類、哺乳類)

■ ほ乳類

- ・ニホンザル(特定種)
鹿跳溪谷付近に生息
- ・ノウサギ
鹿跳溪谷付近に生息
- ・モグラ属の一種
高水敷の草地等に生息
- ・ネズミ類(アカネズミ、ヒメネズミ)
洗堰下流の草地に生息
- ・テン、チョウセンイタチ
洗堰下流の草地に生息
- ・タヌキ、キツネ
洗堰下流の草地に生息
- ・ニホンイノシシ
洗堰下流の草地に生息



ニホンザル



ノウサギ



アカネズミ



ヒメネズミ



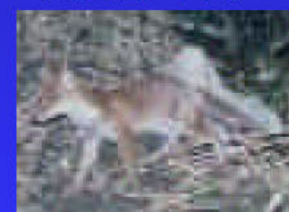
テン



チョウセンイタチ



タヌキ



キツネ



ニホンイノシシ