

第4節 河川利用の現状把握

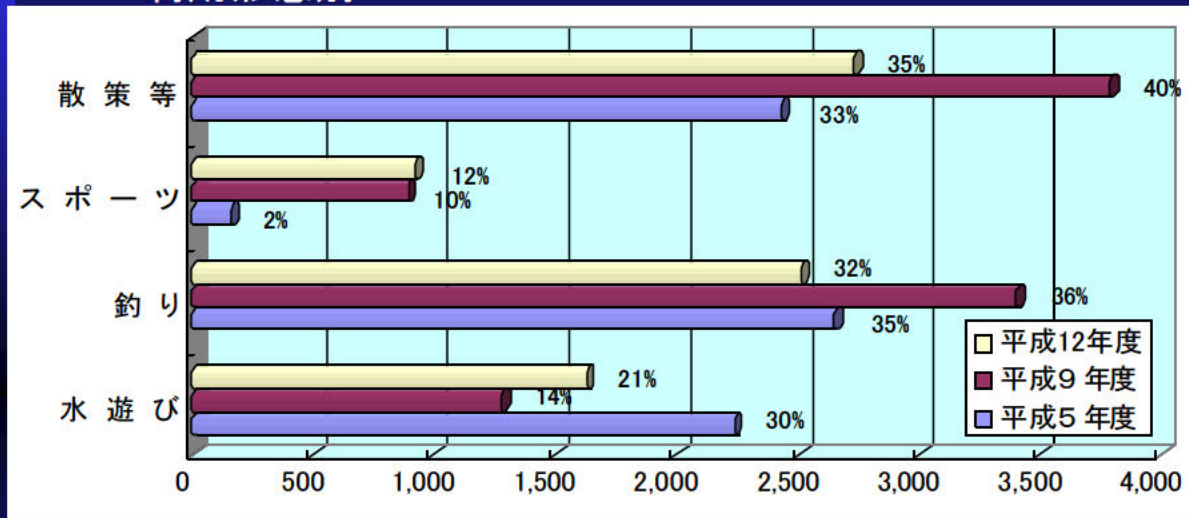
1. 河川利用の現状

1. 河川利用の現状

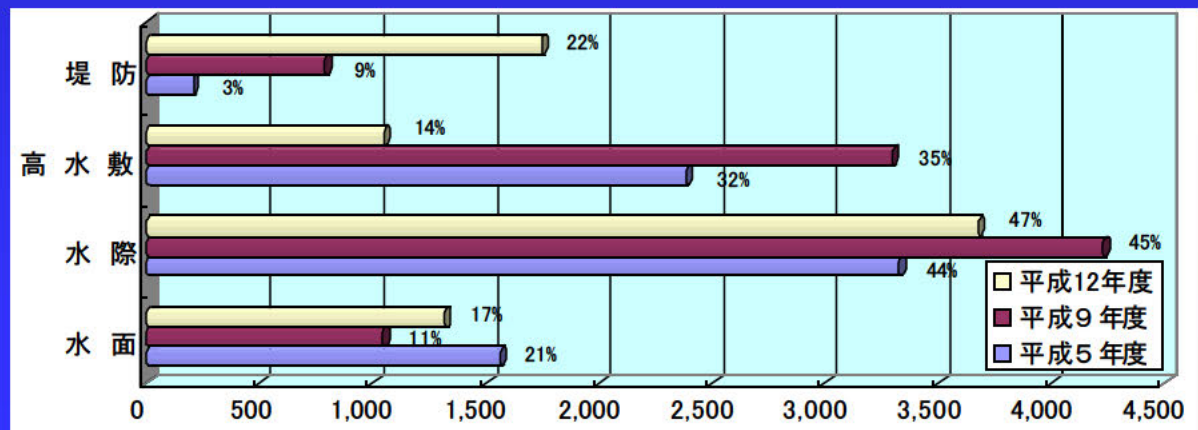
1.1 河川利用形態と場所

■ 瀬田川 (67.6km~75.0km)

利用形態別



利用場所別



1.2 水面利用



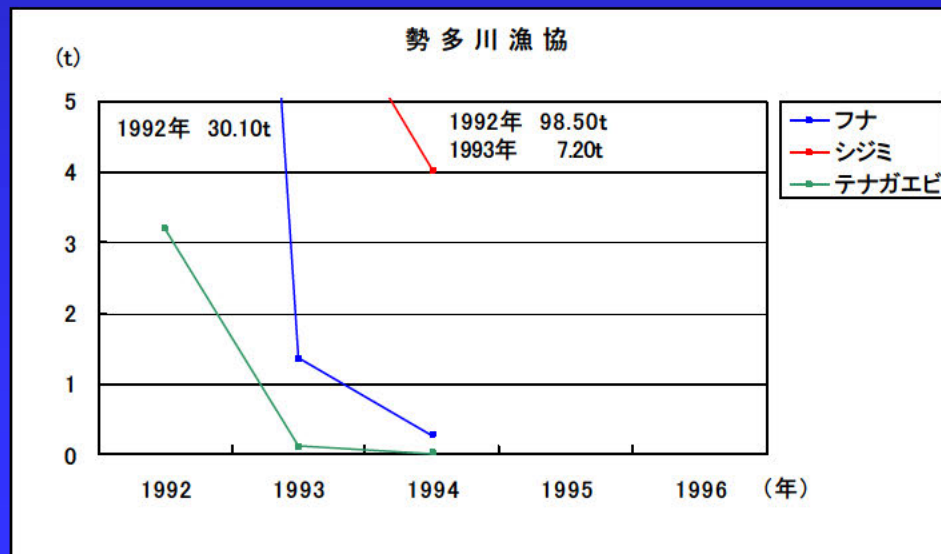
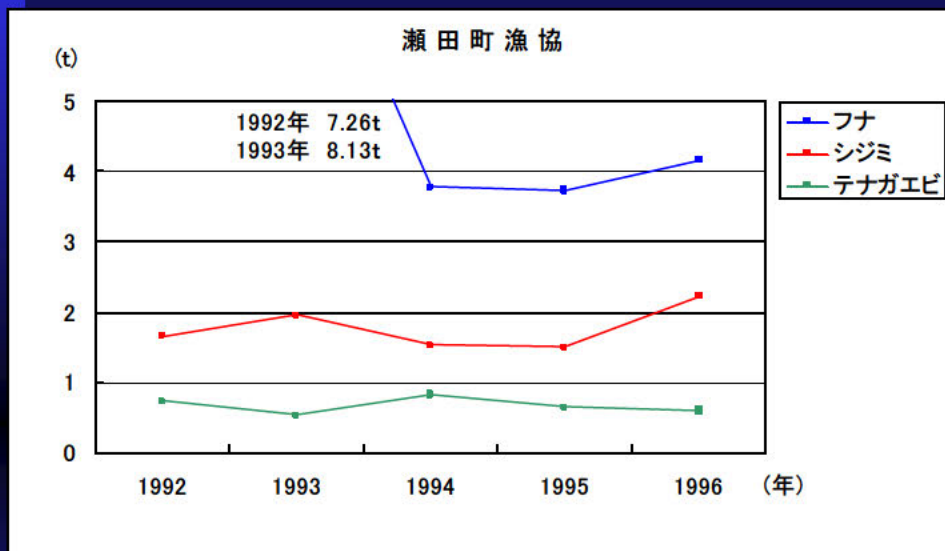
ボートや釣りの利用が多い

カヌー、ラフティングの利用範囲



1.3 漁業

■ 瀬田川及び琵琶湖南湖においてセタシジミ、フナ、モロコ、テナガエビ、などの漁が行われています。

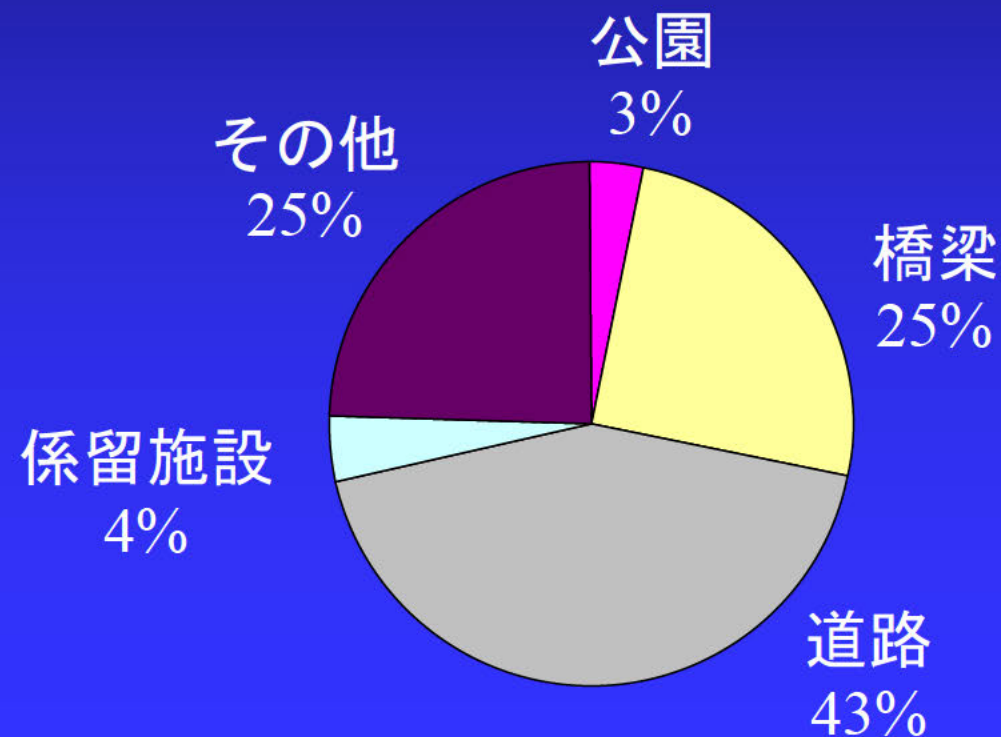


1.4 占用利用

【占用利用の状況】

- ・公園
- ・橋梁
- ・兼用道路(天端に設置された道路等)
- ・栈橋等係留施設 等

占用面積の43%を道路
が占めています。



1.4 占用利用

【兼用道路の延長】

- 兼用道路の延長は1,732mです。

道路管理者	許可延長(m)
滋賀県	602
大津市	1,130

1.5 不法行為

- 不法行為については巡視の強化や警告看板の設置等を行うほか、警察や自治体と協力して対策を講じています。



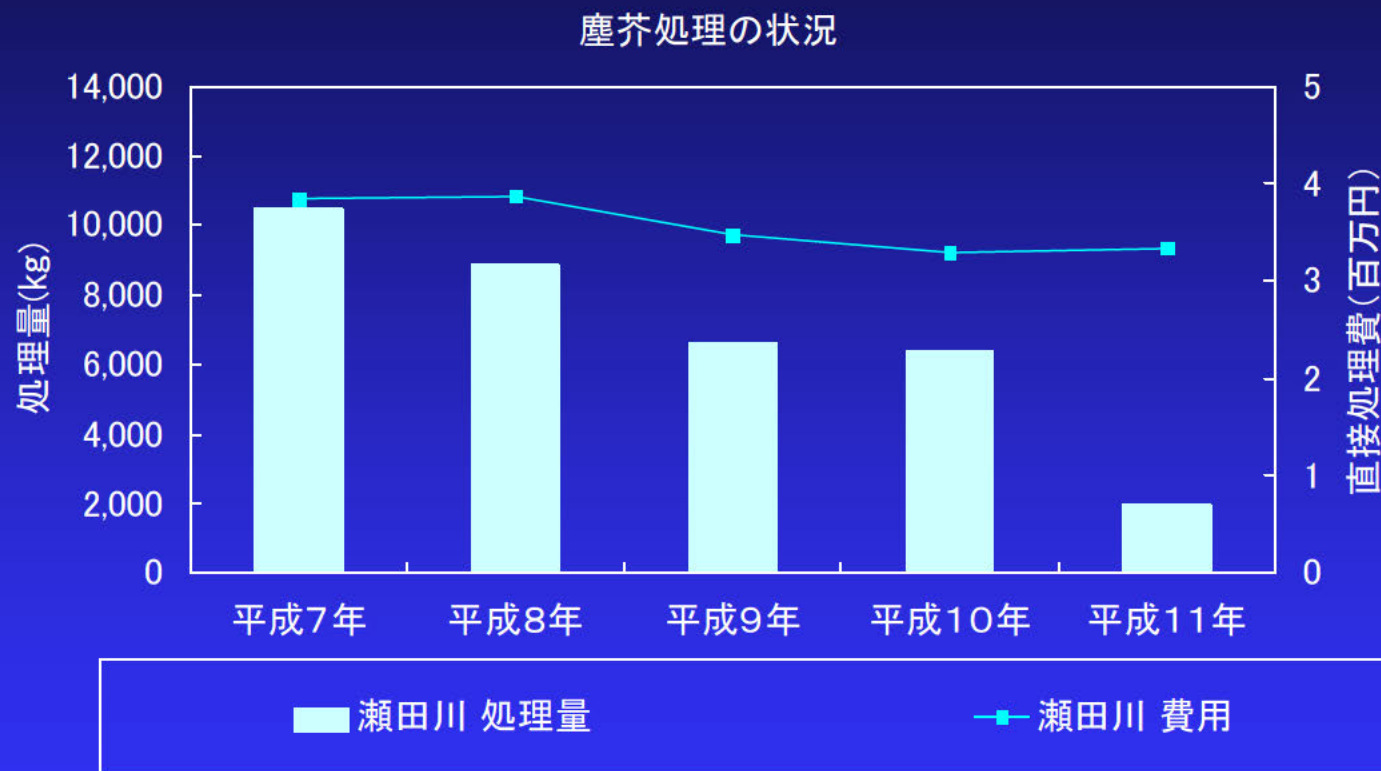
ゴミの不法投棄



不法係留

1.5 不法行為

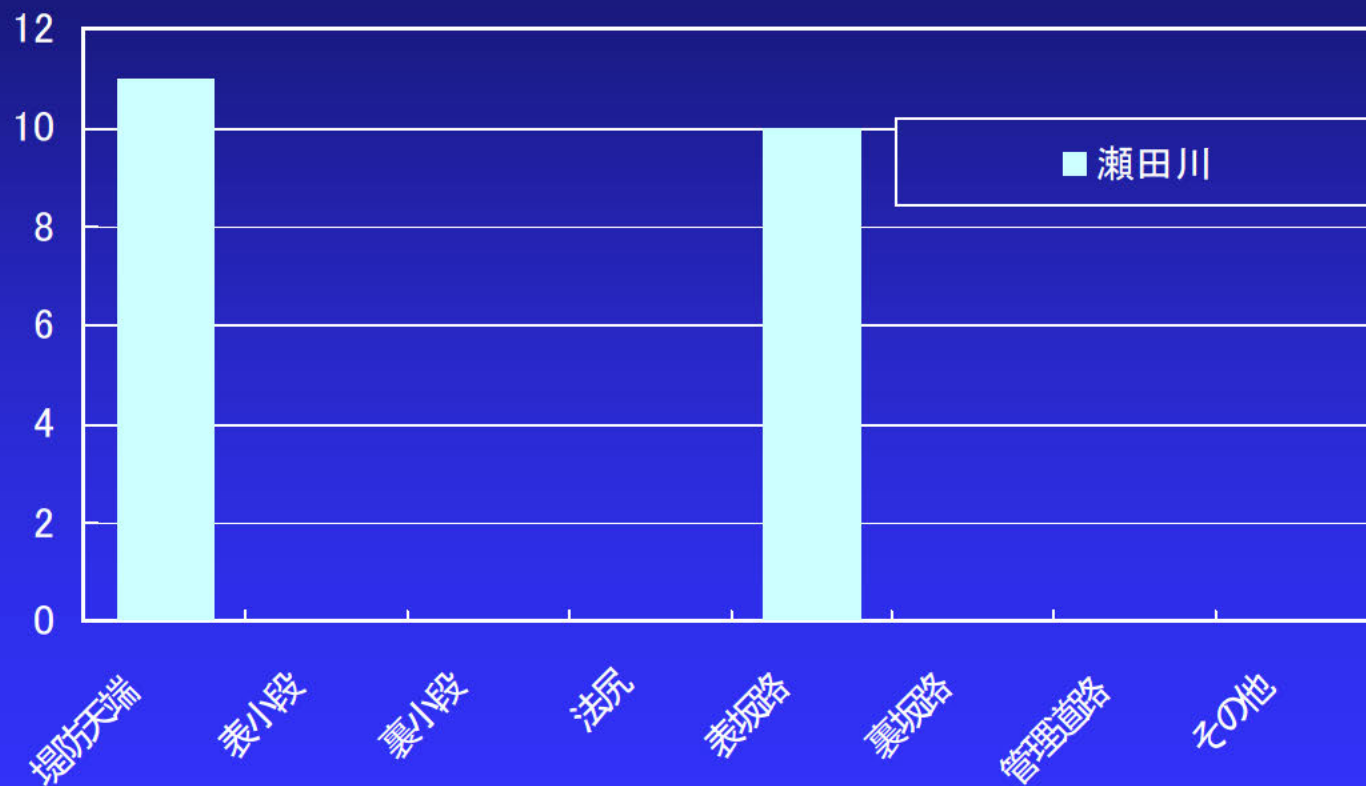
【不法投棄ゴミの処理状況】



塵芥処理のために年間300万～400万円程度が使われています。

1.6 オートバイや四輪駆動などの乗り入れ 【進入防止柵の設置】

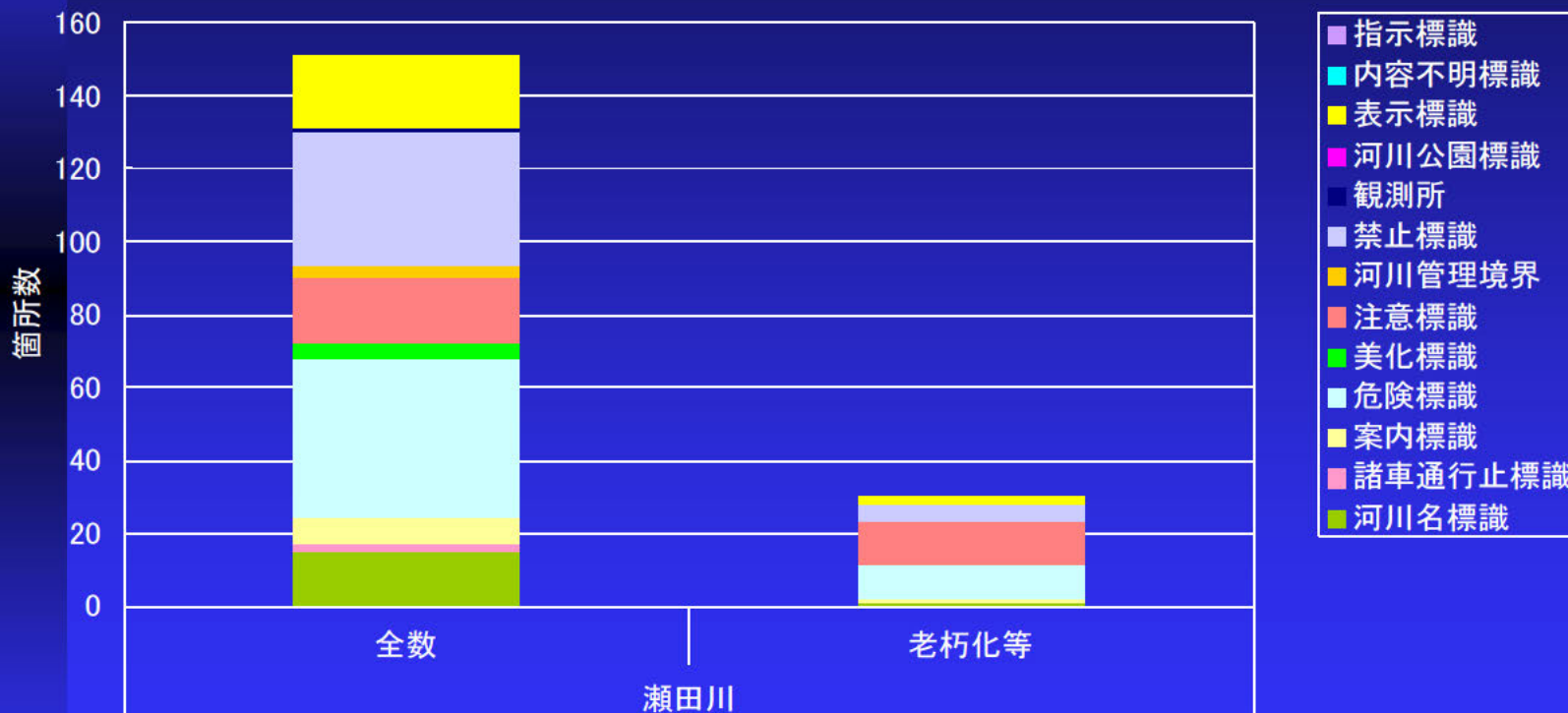
■ 瀬田川



1.7 標識類設置状況

■ 瀬田川

標識類設置状況



*老朽等・・・全数の内数であり、損傷したもの、内容不明なものも含む