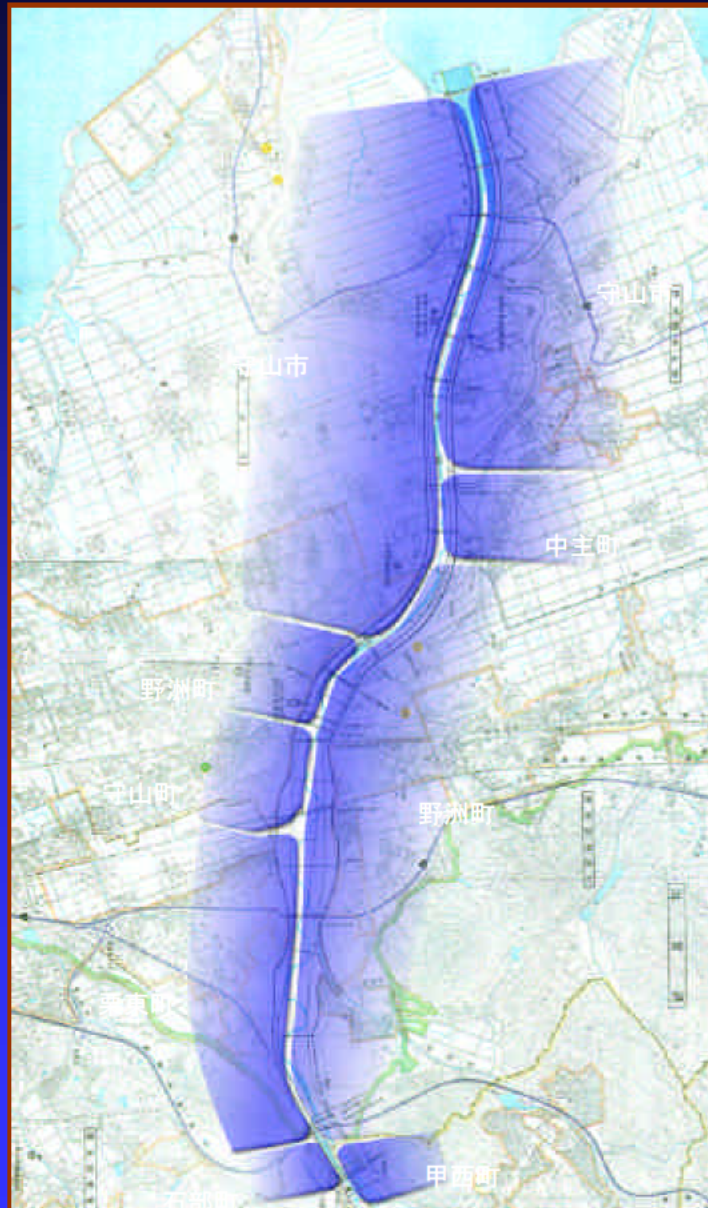


第6節 出水時の対応

1. 水防活動

- 水防団等の担当区域



2. 河川管理者

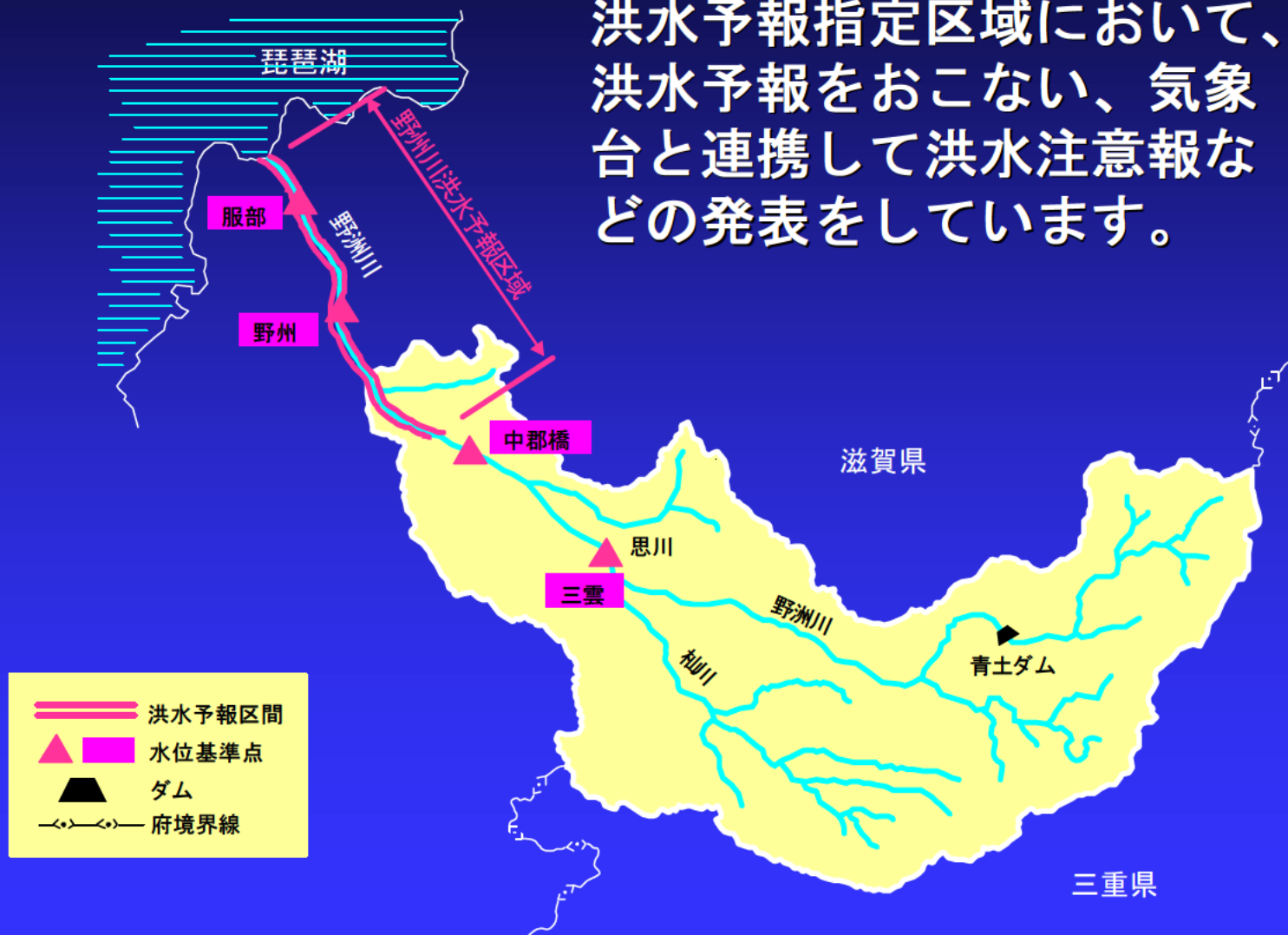
2.1 出水時の施設操作



2. 河川管理者

2.2 情報伝達

洪水予報指定区域において、洪水予報をおこない、気象台と連携して洪水注意報などの発表をしています。



2. 河川管理者

2.2 情報伝達

水防警報実施区域において、
水防警報の発表をしています。



2. 河川管理者

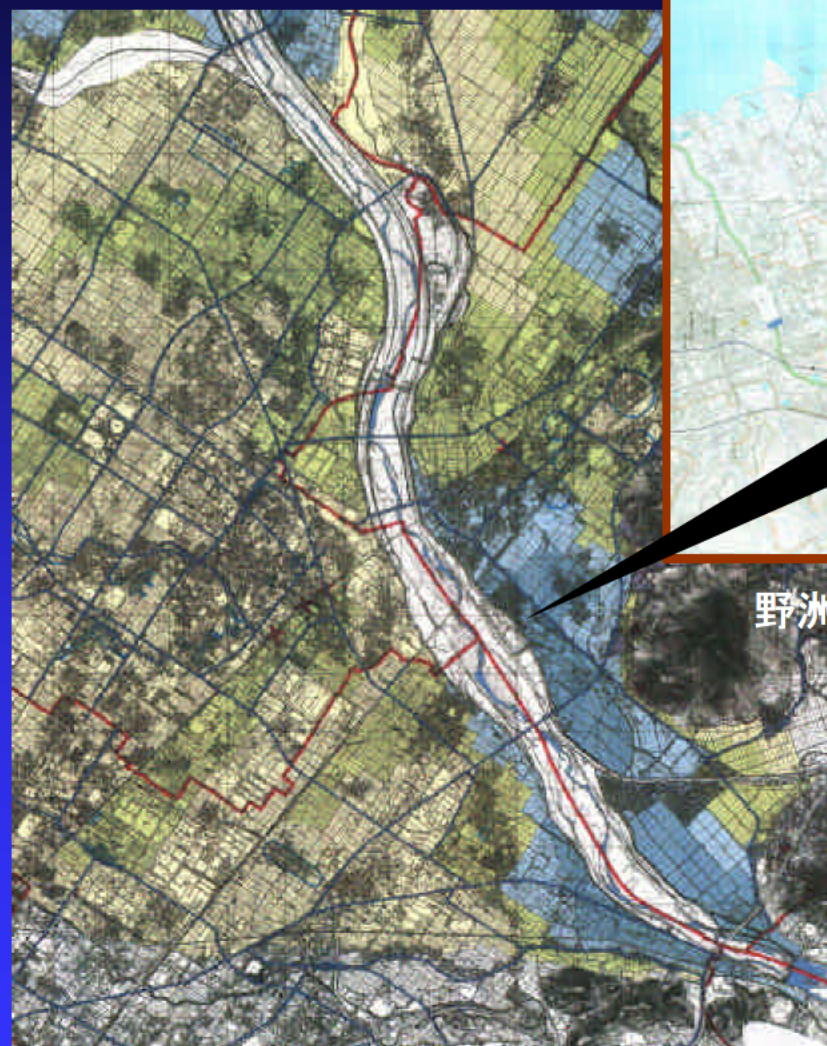
2.3 啓発

- 洪水氾濫危険区域図の公表
- 自治体の洪水ハザードマップ作成の支援
(原案を作成し、公表済み)

凡例

記号	名称
	浸水深 0.5m 未満の地域
	浸水深 0.5m~1.0m 未満の地域
	浸水深 1.0m~2.0m 未満の地域
	浸水深 2.0m 以上の地域
	土石流危険渓流
	日野川洪水氾濫危険区域

野洲川広域洪水ハザードマップ原案



野洲川的位置図

安全度の確保できない地点において堤防が決壊した時、氾濫流により浸水する区域を示しています。