

5. 野洲川の河川概要

5.4 河川の水量

◆瀬切れの状況

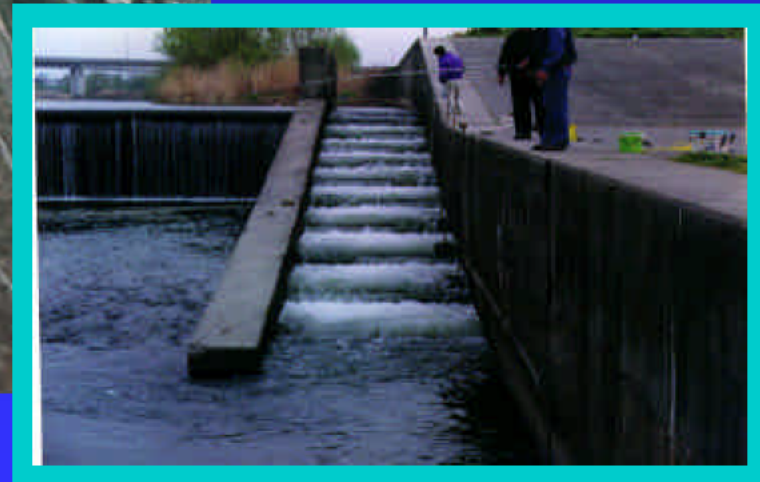
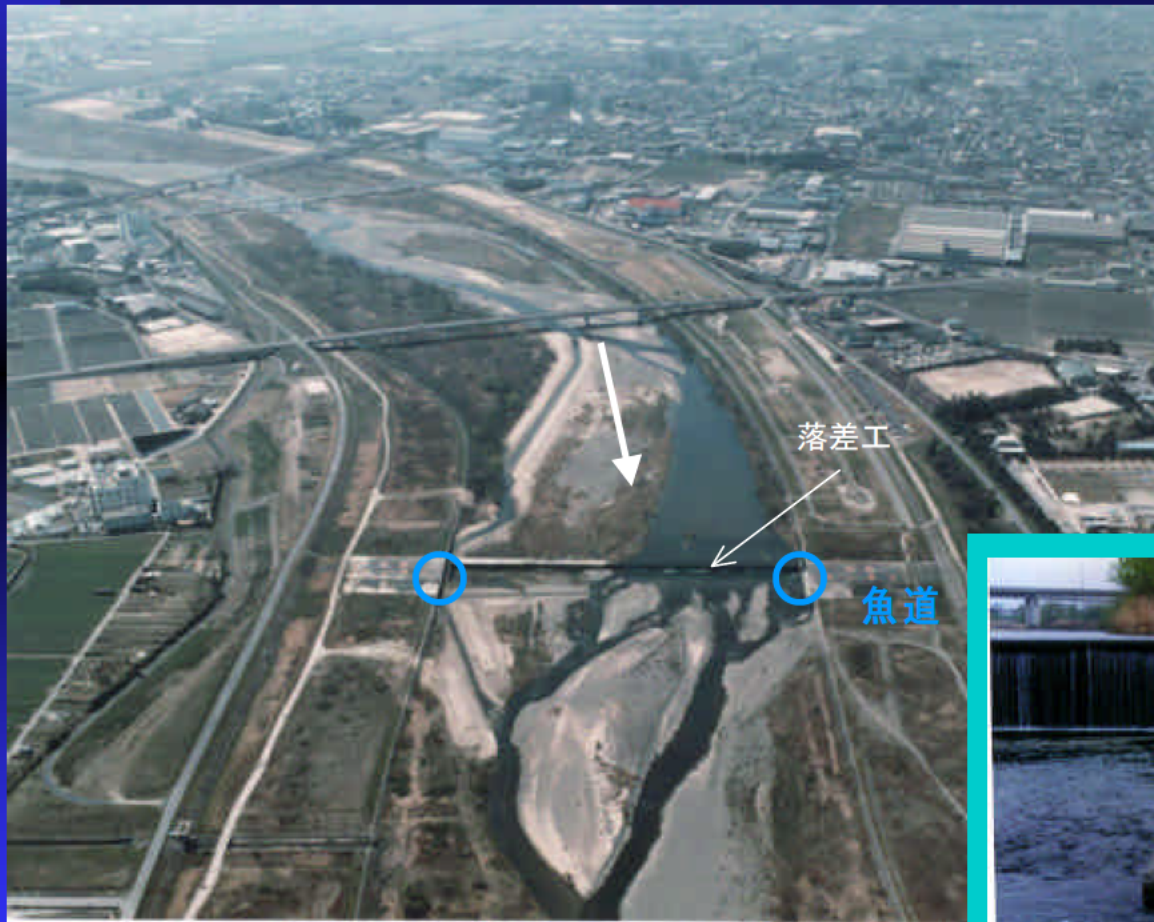
石部頭首工から服部大橋にかけて、瀬切れがおこることがあります。



5. 野洲川の河川概要

5.5 魚道の現状

◆ 落差工における魚道



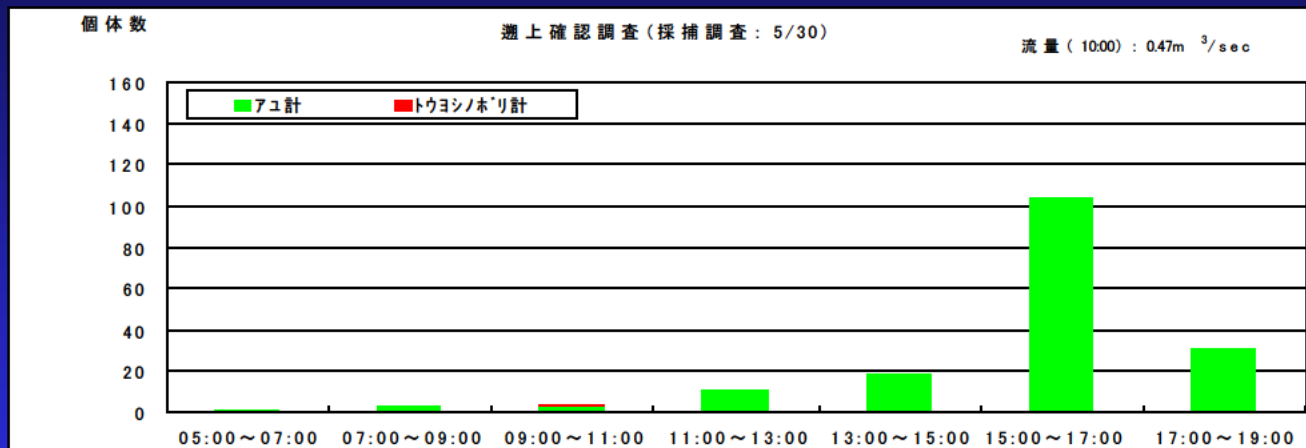
5. 野洲川の河川概要

5.5 魚道の現状

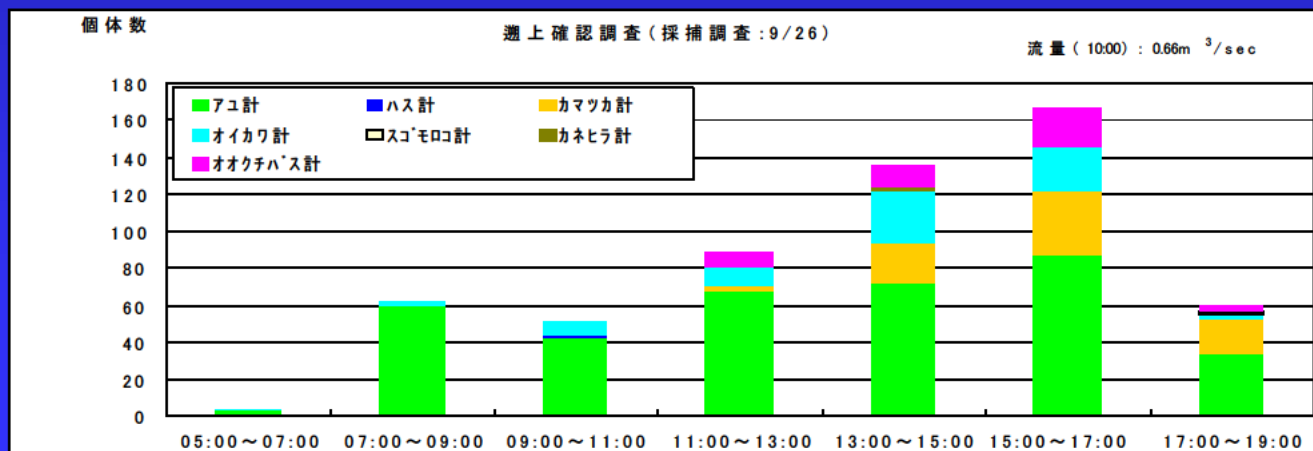
◆ 魚類の遡上

水量がある場合には、魚道を遡上する魚類が見られます。

平成12年5月30日
流量0.47m³/sec



平成12年9月26日
流量0.66m³/sec



遡上魚種: アユ、トウヨシノホリ、ハス、カマツカ、オイカワ、オオクチバスほか
流 量: 測定日10:00計測

5. 野洲川の河川概要

5.6 野洲川の現況 旧野洲川分派付近①

◆ 旧野洲川分派部

