

占用利用

【占用利用の状況】

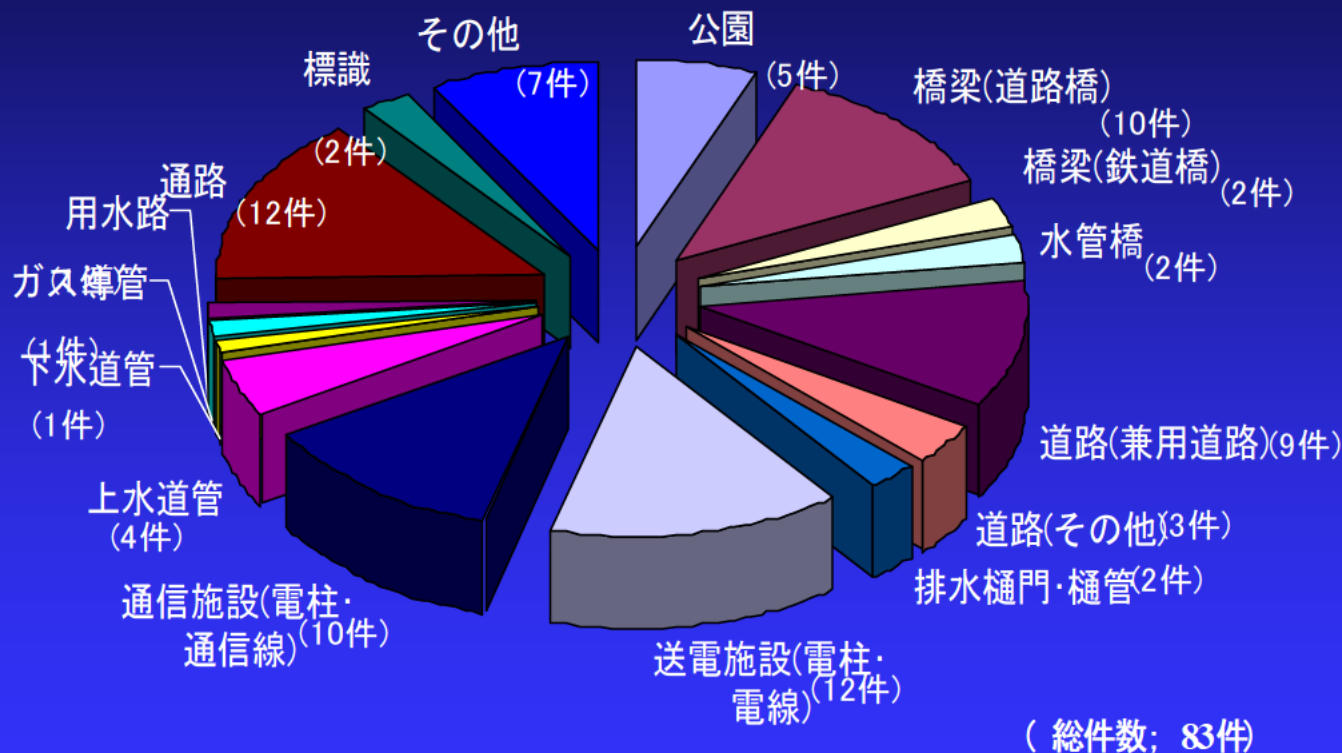
公園、道路をはじめ多くの占用利用が行われています。



野洲川ふれあい広場

占用利用

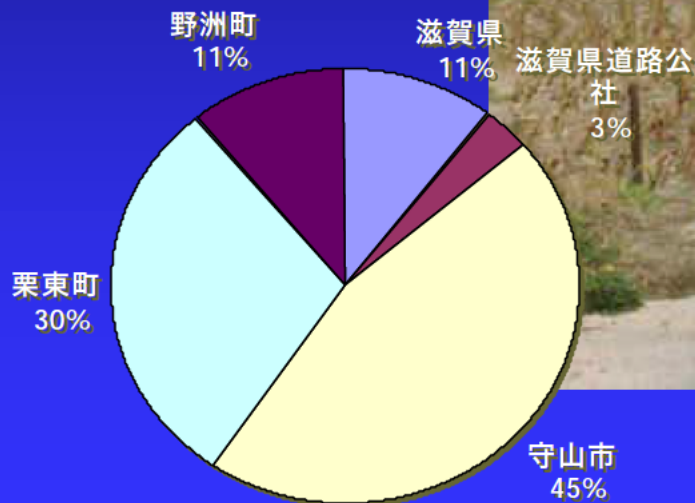
【 占用利用の状況】



占用利用

兼用道路の延長

堤防天端利用による兼用道路がほとんどを占めています。



堤防天端利用による兼用道路

9.4km

〈兼用道路の管理者別許可延長〉

堤外民地

一部に堤外民地があります。(竹やぶ、住居等 742,000m²)

オートバイや四輪駆動などの乗り入れ

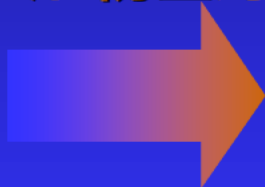
【オートバイや四輪駆動などの乗り入れ状況】

野洲川では、緩傾斜堤防を整備していますが、RV車が乗り込み、芝が荒らされています。



RV車の乗入れによる轍

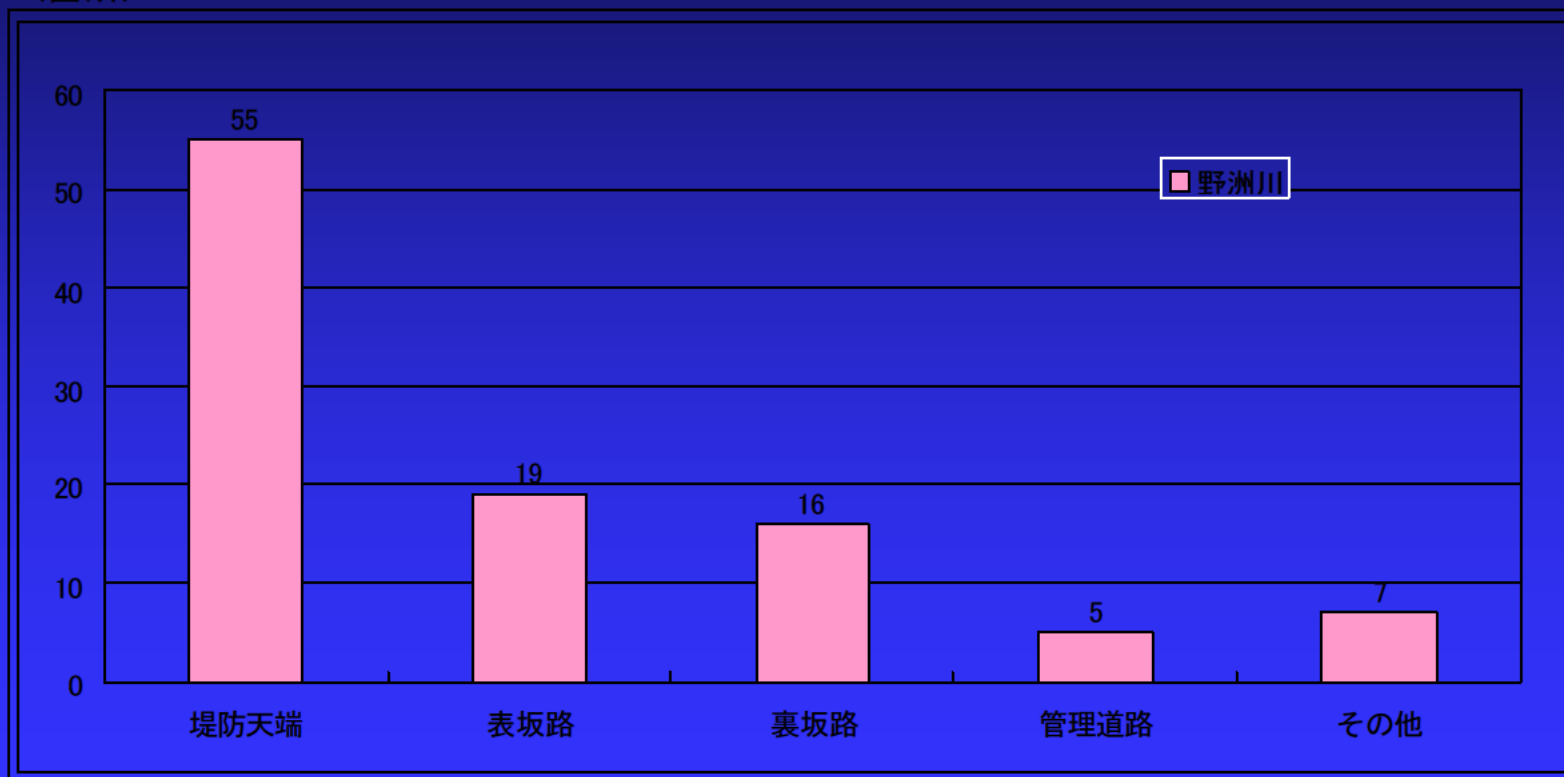
オートバイ等の乗り
入れ防止対策



オートバイや四輪駆動などの乗り入れ

【進入防止柵の設置】

(箇所)



ゴミの不法投棄

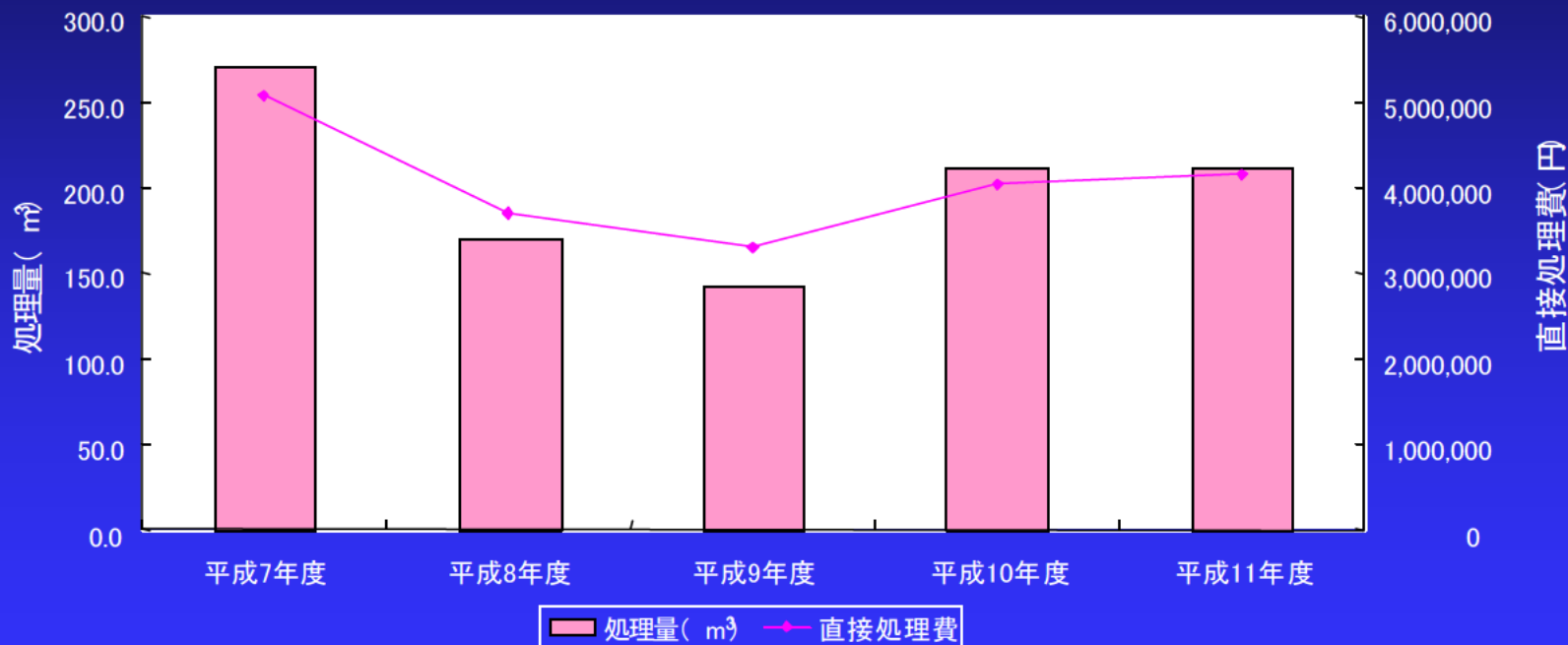
堤防の上や橋の下等、様々な所で不法投棄が見られます。



ゴミの不法投棄

【不法投棄ゴミの処理状況】

塵芥処理の状況





河川調査



ボート大会



魚つかみ遊び

野洲川に関わる行事・愛護活動等



野洲川絵画展

項目	場所	時期	団体
野洲川桜花音楽祭	左岸・新庄大橋上流	4月	河面学区まちづくり推進会議
野洲川冒険大会	左岸・新庄大橋上流～天満大橋上流	7月	野洲川冒険大会実行委員会
野洲川花火大会	国道8号線下流	7月	栗東町
野洲川花火大会・野洲まつり	国道8号線下流、野洲川河川公園	7月	野洲町
ふれあいJAまつり	左岸・新庄大橋上流	11月	おうみ富士農協
校内マラソン大会	左岸・新庄大橋～幸浜大橋	12月	中州小学校
たこあげ大会	左岸・新庄大橋上流	1月	守山青少年育成市民会議
野洲川健康ファミリーマラソン大会	左岸・新庄大橋～稲荷大橋～川田橋	3月	野洲川健康ファミリーマラソン大会実行委員会

3.3 草津川

河川公園

一部の高水敷でゲートボール等による利用がみられます。



散策

草津川現川の堤防はサイクリングコースと散策路になっています。



占用利用

【占用利用の状況】

公園、道路等の占用利用があります。

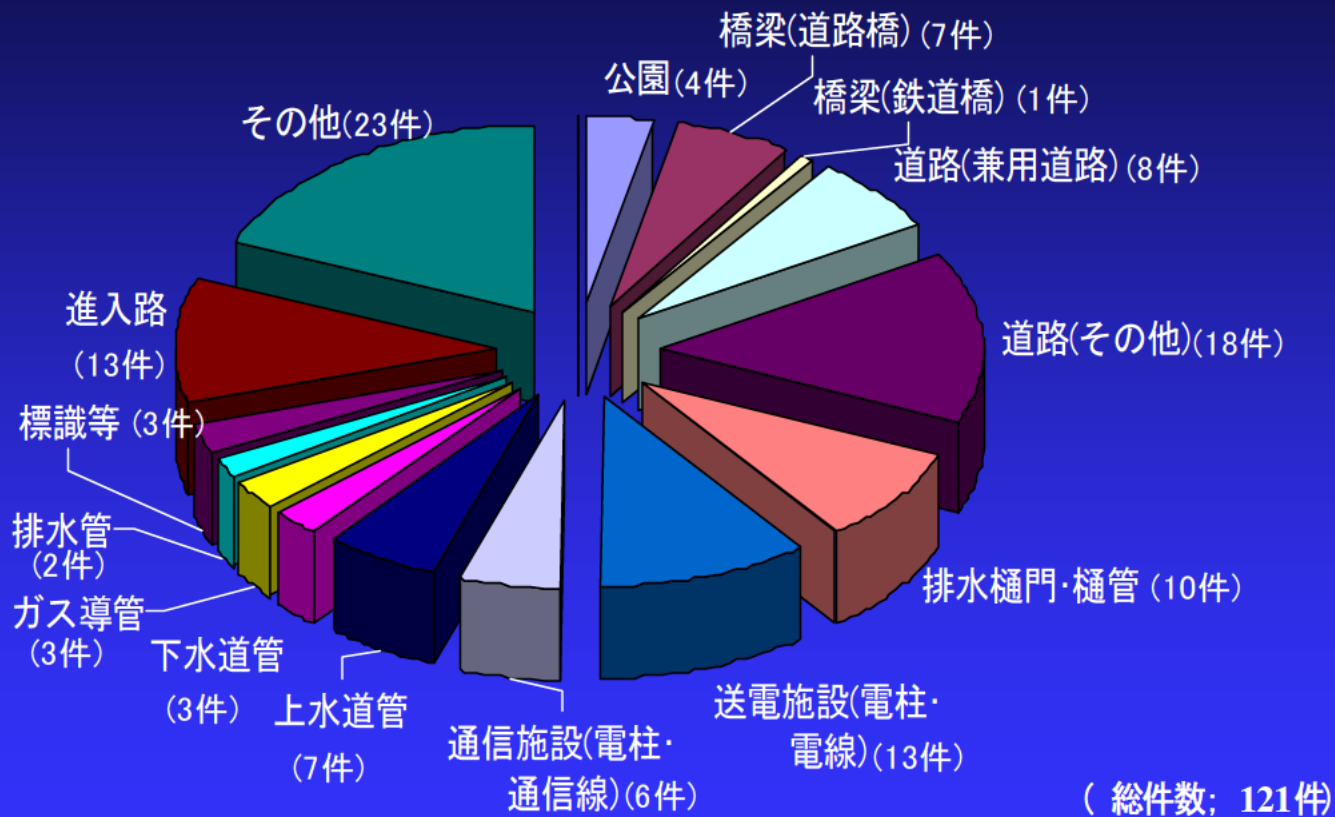


草津川中流部の河川公園



占用利用

【 占用利用の状況】



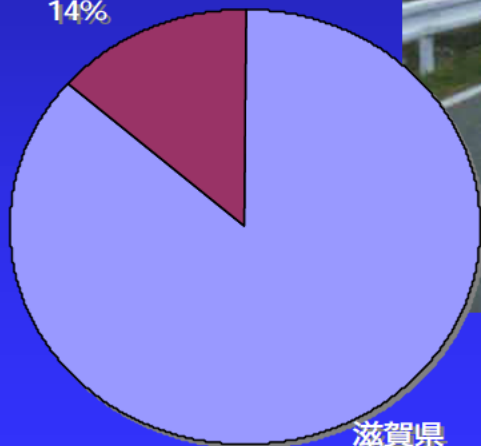
占用利用

兼用道路の延長

堤防天端利用による兼用道路がみられます。



滋賀県道路公
社
14%



滋賀県
86%

堤防天端利用による兼用道路

5.1km

〈兼用道路の管理者別許可延長〉

不法占用

堤防裏側等に不法占用がみられます。



堤外民地

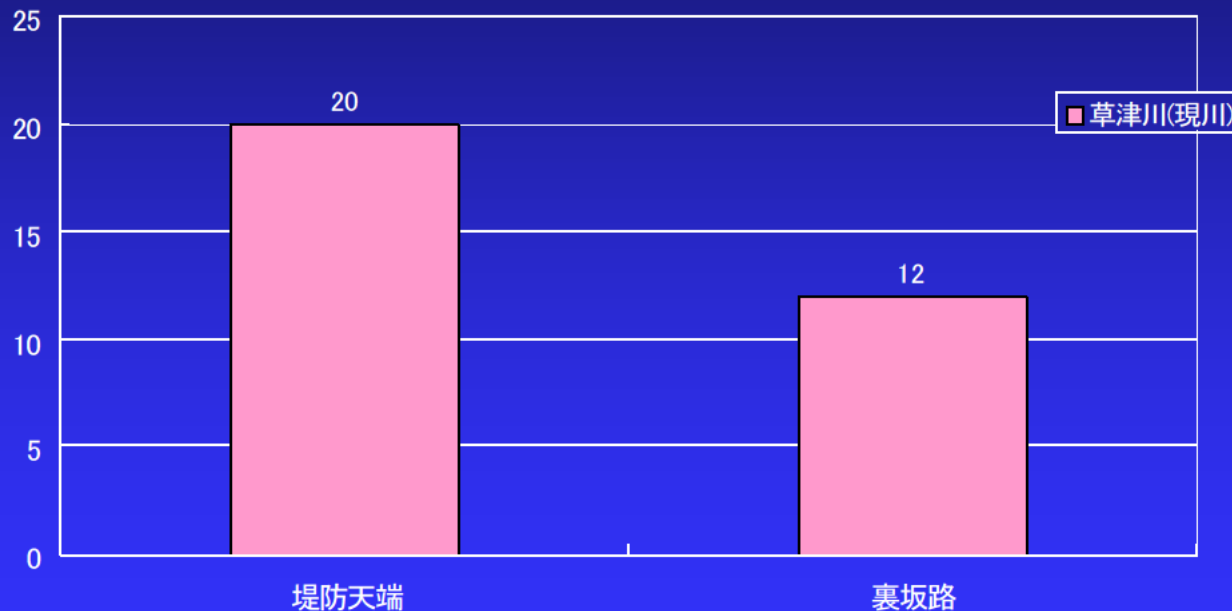
一部に堤外民地がみられます。(林、竹やぶ等 31,000m²)



オートバイや四輪駆動などの乗り入れ

【進入防止柵の設置】

(箇所)



ゴミの不法投棄

一部の堤防の裏側にゴミが捨てられています。

