

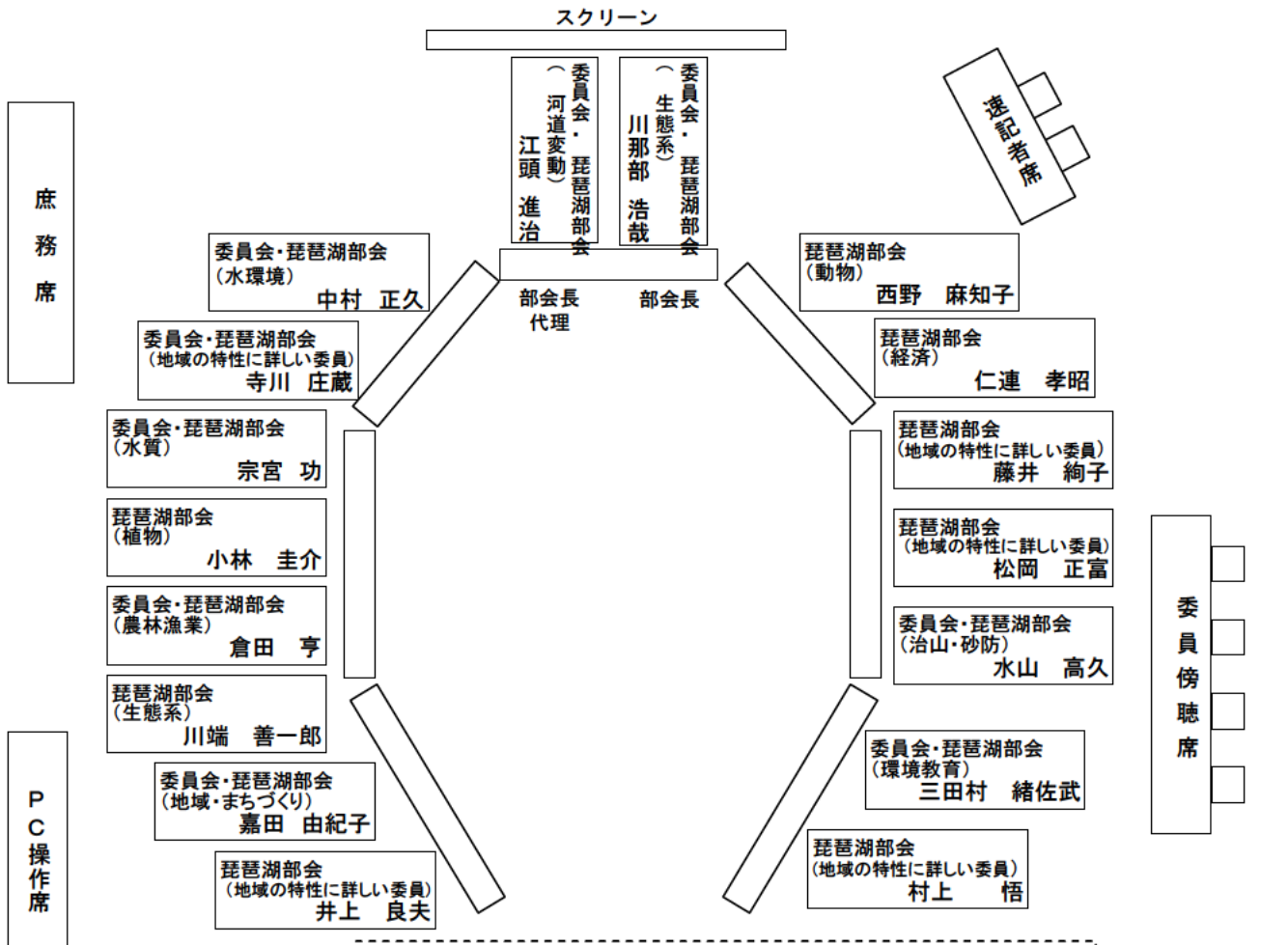
# 淀川水系流域委員会 第8回琵琶湖部会 委員リスト

2001.12.19現在  
(五十音順、敬称略)

	氏名	対象分野	所属等	兼任状況	備考
1	井上 良夫	地域の特性に詳しい委員(水辺の遊び)	BSCウォータースポーツセンター 校長	-	
2	江頭 進治 (部会長代理)	河道変動	立命館大学理工学部 教授	委員会	
3	嘉田 由紀子	地域・まちづくり(環境社会学、文化人類学、住民参加論)	京都精華大学 教授 滋賀県立琵琶湖博物館 研究顧問	委員会	
4	川那部 浩哉 (部会長)	生態系	京都大学 名誉教授 滋賀県立琵琶湖博物館 館長	委員会	
5	川端 善一郎	生態系	京大大学生態学研究センター 教授	-	
6	倉田 亨	農林漁業	近畿大学 名誉教授	委員会	
7	小林 圭介	植物(植物社会学)	滋賀県立大学 名誉教授、永源寺町教育委員会 教育長	-	ご欠席
8	宗宮 功	水質(水質工学)	京都大学大学院工学研究科 教授	委員会	
9	寺川 庄蔵	地域の特性に詳しい委員(自然環境問題全般)	びわ湖自然環境ネットワーク 代表	委員会	
10	中村 正久	水環境(環境政策、環境システム工学)	滋賀県琵琶湖研究所 所長	委員会	
11	西野 麻知子	動物(陸水動物学)	滋賀県琵琶湖研究所 総括研究員	-	
12	仁連 孝昭	経済	滋賀県立大学環境科学部 教授	-	ご欠席
13	藤井 絢子	地域の特性に詳しい委員	滋賀県環境生活協同組合 理事長	-	
14	松岡 正富	地域の特性に詳しい委員	滋賀県漁業青年部 理事、 朝日漁業協同組合 代表監事	-	
15	水山 高久	治山 砂防	京都大学大学院農学研究科 教授	委員会	
16	三田村 緒佐武	環境教育(水環境教育、生物地球化学)	滋賀県立大学環境科学部 教授	委員会	
17	村上 悟	地域の特性に詳しい委員(鳥類生態、ラムサール条約)	琵琶湖ラムサール研究会 代表	-	

注 対象分野欄の( )は委員の専門を示しています。

# 淀川水系流域委員会 第8回琵琶湖部会(12/21) 座席表



近畿地方整備局 淀川工務所 宮本 博司	近畿地方整備局 河川調査官 水野 雅光	近畿地方整備局 琵琶湖工事事務所 児玉 好史	近畿地方整備局 淀川ダム統合管理事務所 榎村 康史	滋賀県 琵琶湖環境部 山田 浩次	滋賀県 水政課 参事 山田 浩次	近畿地方整備局 河川調整課 小山 勝久	近畿地方整備局 淀川工務所 森田 和博	近畿地方整備局 河川計画課 仲村 学	国土交通省 滋賀県 河川課 澤野 久弥	国土交通省 河川課 船崎 正昭	大津市建設部 国営事業調整室 室長 船崎 正昭
近畿地方整備局 琵琶湖工事事務所 児玉 好史	近畿地方整備局 河川調査官 水野 雅光	近畿地方整備局 淀川ダム統合管理事務所 榎村 康史	近畿地方整備局 淀川ダム建設所 丹生 寿一	滋賀県 琵琶湖環境部 山田 浩次	滋賀県 水政課 参事 山田 浩次	近畿地方整備局 河川調整課 小山 勝久	近畿地方整備局 淀川工務所 森田 和博	近畿地方整備局 河川計画課 仲村 学	国土交通省 滋賀県 河川課 澤野 久弥	国土交通省 河川課 船崎 正昭	大津市建設部 国営事業調整室 室長 船崎 正昭
近畿地方整備局 琵琶湖工事事務所 児玉 好史	近畿地方整備局 河川調査官 水野 雅光	近畿地方整備局 淀川ダム統合管理事務所 榎村 康史	近畿地方整備局 淀川ダム建設所 丹生 寿一	滋賀県 琵琶湖環境部 山田 浩次	滋賀県 水政課 参事 山田 浩次	近畿地方整備局 河川調整課 小山 勝久	近畿地方整備局 淀川工務所 森田 和博	近畿地方整備局 河川計画課 仲村 学	国土交通省 滋賀県 河川課 澤野 久弥	国土交通省 河川課 船崎 正昭	大津市建設部 国営事業調整室 室長 船崎 正昭

(報道関係者)

