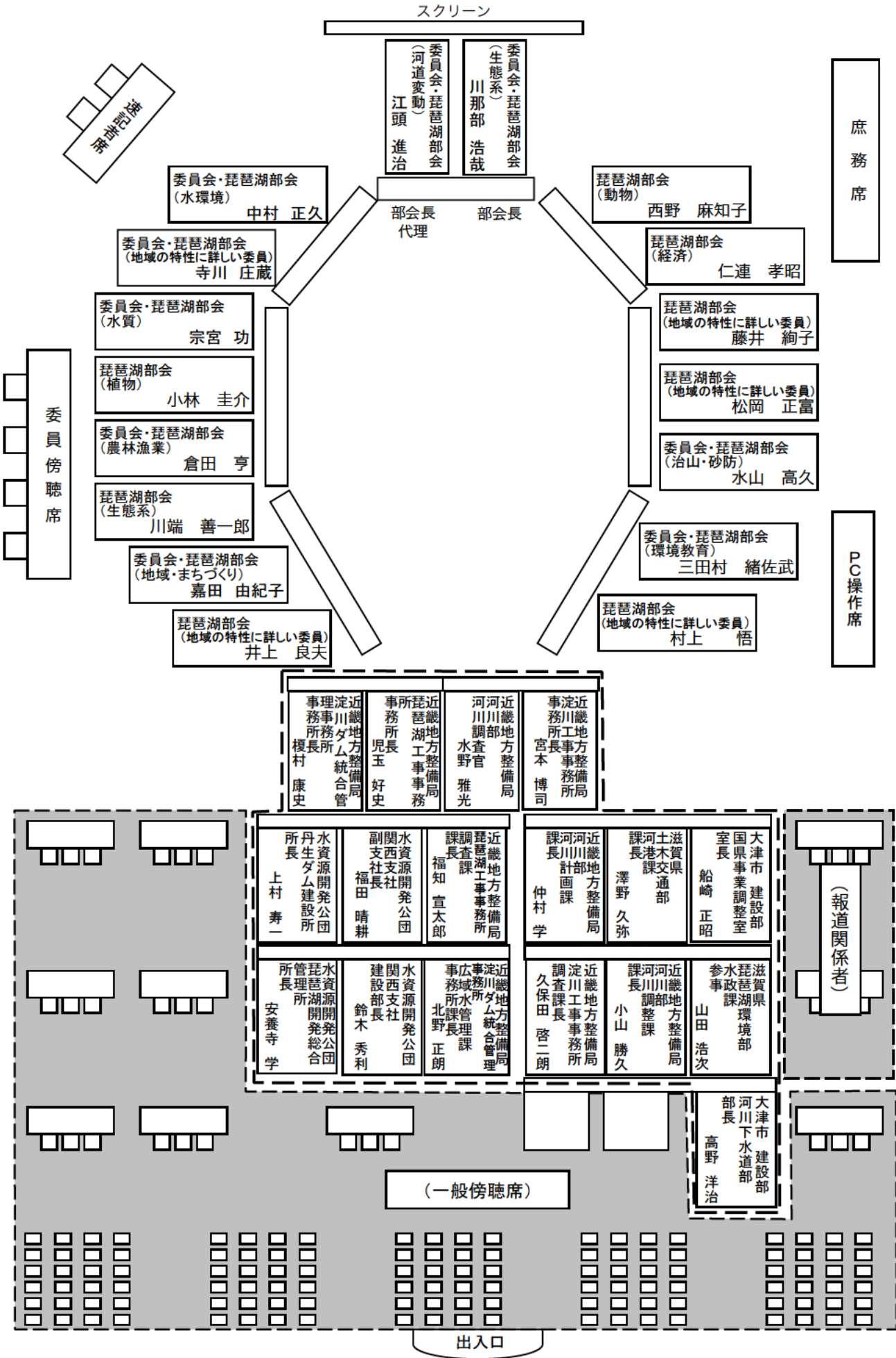


淀川水系流域委員会 第9回琵琶湖部会(1/24) 座席表



## 淀川水系流域委員会 第9回琵琶湖部会 委員リスト

2002.1.23現在  
(五十音順、敬称略)

No.	氏名	対象分野	所属等	兼任状況	備考
1	井上 良夫	地域の特性に詳しい委員(水辺の遊び)	BSCウォータースポーツセンター 校長	-	
2	江頭 進治 (部会長代理)	河道変動	立命館大学理工学部 教授	委員会	
3	嘉田 由紀子	地域・まちづくり(環境社会学、文化人類学、住民参加論)	京都精華大学 教授 滋賀県立琵琶湖博物館 研究顧問	委員会	ご欠席
4	川那部 浩哉 (部会長)	生態系	京都大学 名誉教授 滋賀県立琵琶湖博物館 館長	委員会	
5	川端 善一郎	生態系	京都大学生態学研究センター 教授	-	ご欠席
6	倉田 亨	農林漁業	近畿大学 名誉教授	委員会	
7	小林 圭介	植物(植物社会学)	滋賀県立大学 名誉教授、永源寺町教育委員会 教育長	-	
8	宗宮 功	水質(水質工学)	京都大学大学院工学研究科 教授	委員会	ご欠席
9	寺川 庄蔵	地域の特性に詳しい委員(自然・環境問題全般)	びわ湖自然環境ネットワーク 代表	委員会	
10	中村 正久	水環境(環境政策、環境システム工学)	滋賀県琵琶湖研究所 所長	委員会	
11	西野 麻知子	動物(陸水動物学)	滋賀県琵琶湖研究所 総括研究員	-	
12	仁連 孝昭	経済	滋賀県立大学環境科学部 教授	-	
13	藤井 絢子	地域の特性に詳しい委員	滋賀県環境生活協同組合 理事長	-	ご欠席
14	松岡 正富	地域の特性に詳しい委員	滋賀県漁業青年部 理事、 朝日漁業協同組合 代表監事	-	
15	水山 高久	治山・砂防	京都大学大学院農学研究科 教授	委員会	ご欠席
16	三田村 緒佐武	環境教育(水環境教育、生物地球化学)	滋賀県立大学環境科学部 教授	委員会	
17	村上 悟	地域の特性に詳しい委員(鳥類生態、ラムサール条約)	琵琶湖ラムサール研究会 代表	-	

注:対象分野欄の( )は委員の専門を示しています。