

淀川水系流域委員会  
第2回川上ダム・サブワーキング（H16.9.3）  
資料 3-2

淀川水系流域委員会

第2回 川上ダム・サブワーキング

## 河道掘削の効果について

平成16年9月3日

木津川上流河川事務所

## 河道掘削の効果について

岩倉峡を開削せずに、木津川上流域の直轄管理区間を計画河道まで改修した場合の水位低減効果、氾濫量低減効果について検討した。図 1-1 に岩倉峡付近平面図を示す。

### 1. 計算条件

- (1) 検討対象波形 主要 10 洪水。
- (2) 雨量 実績の流出量が最大となる 299mm と 2 日間実績最大雨量の 319mm とした。
- (3) 越流堤条件 16 ケースのうち、299mm の降雨に対して最適となる C3-4 (越流堤長 4,000m、越流高 136.6m) と 319mm の降雨に対して最適となる C3-3 (越流堤長：1,600m、越流堤高 136.6m) とした。
- (4) 破堤条件 3 ケース  
堤防天端一余裕高破堤  
堤防天端破堤  
堤防天端越水
- (5) 河道横断形状 2 ケース 現況河床、河床掘削 (図 1-1 緑着色)  
検討に用いる河道横断図を図 1-2～1-4 に示す。

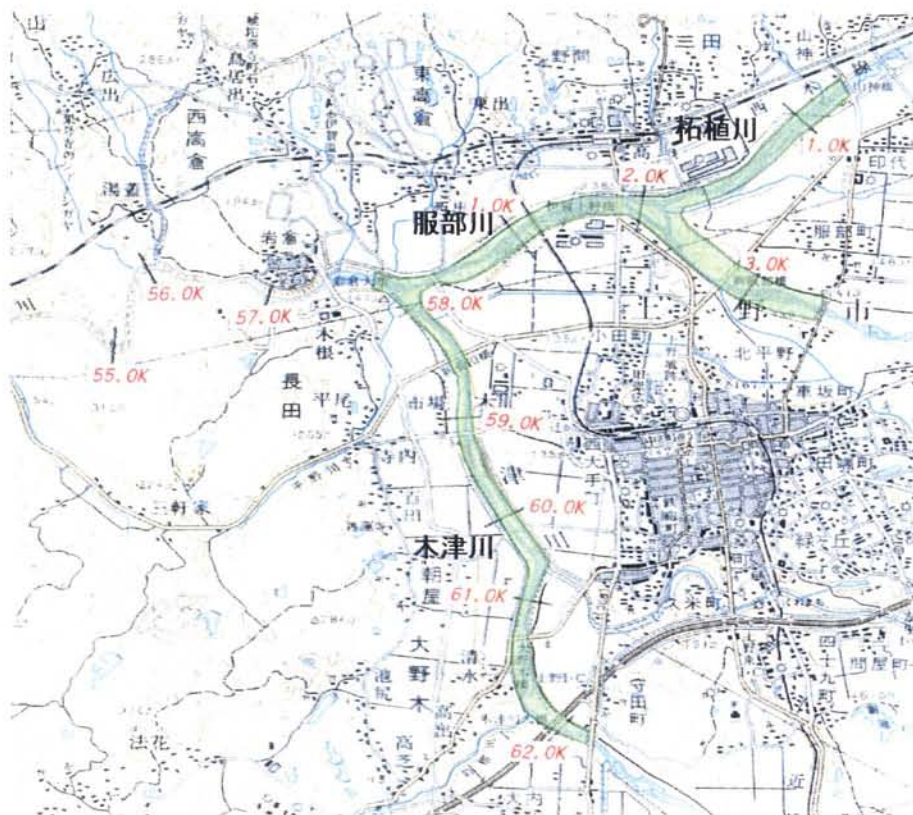


図 1-1 岩倉峡付近平面図

検討に用いる河道横断形状の例を示す。

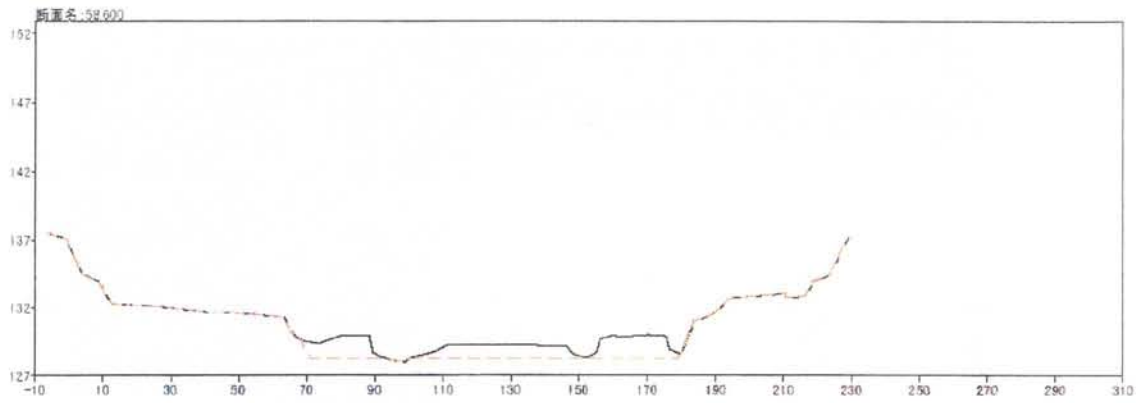


図 1-2 木津川 58.6k 地点

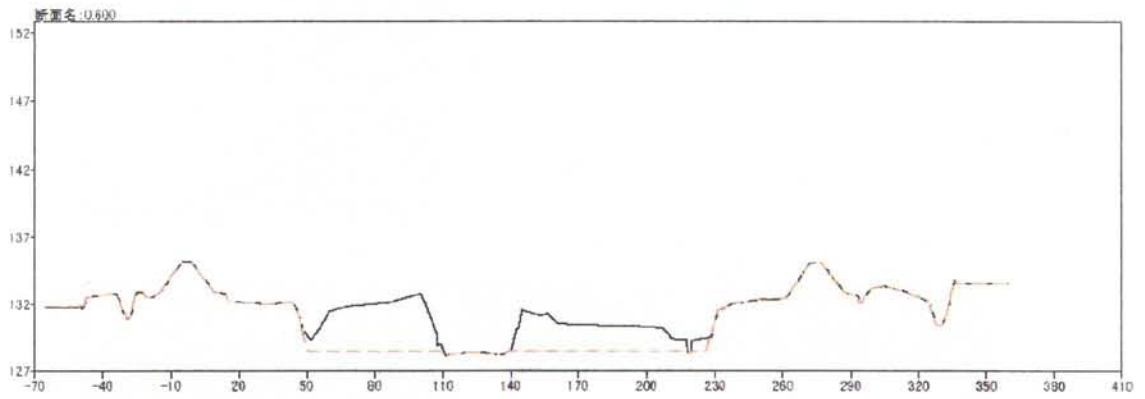


図 1-3 服部川 0.6k 地点

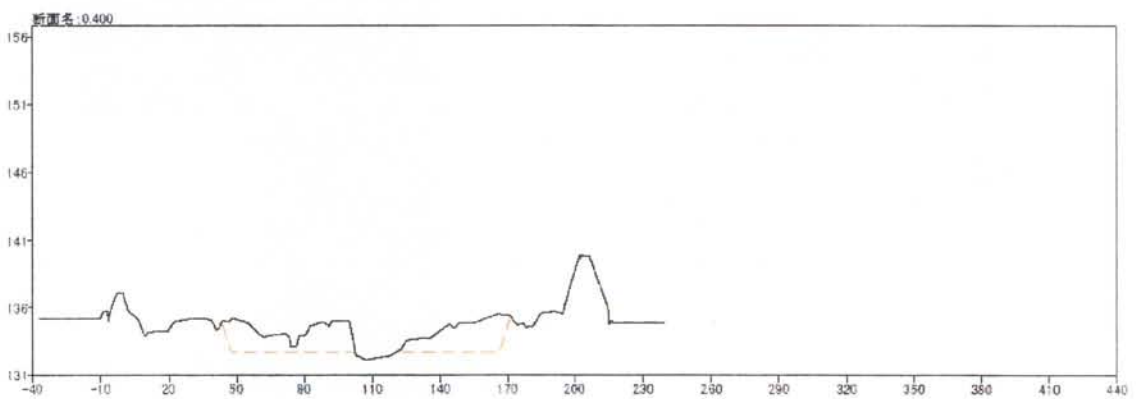


図 1-4 柘植川 0.4k 地点

2. 実績の流出量が最大となる雨量 299mm の計算結果

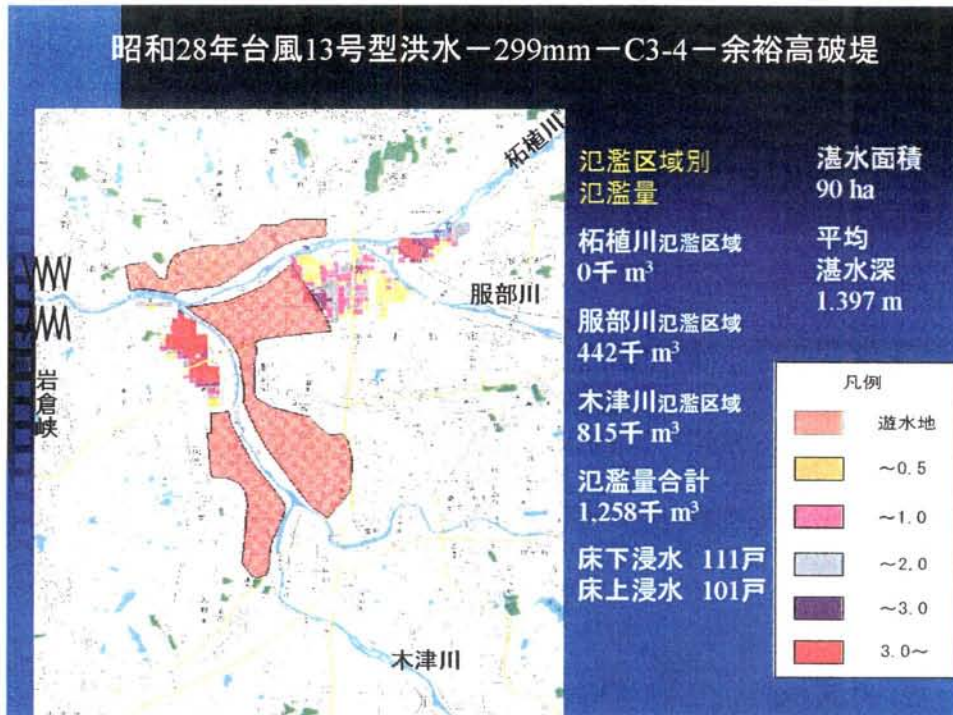


図 2-1 現況河道での氾濫計算結果（昭和 28 年台風 13 号型洪水）

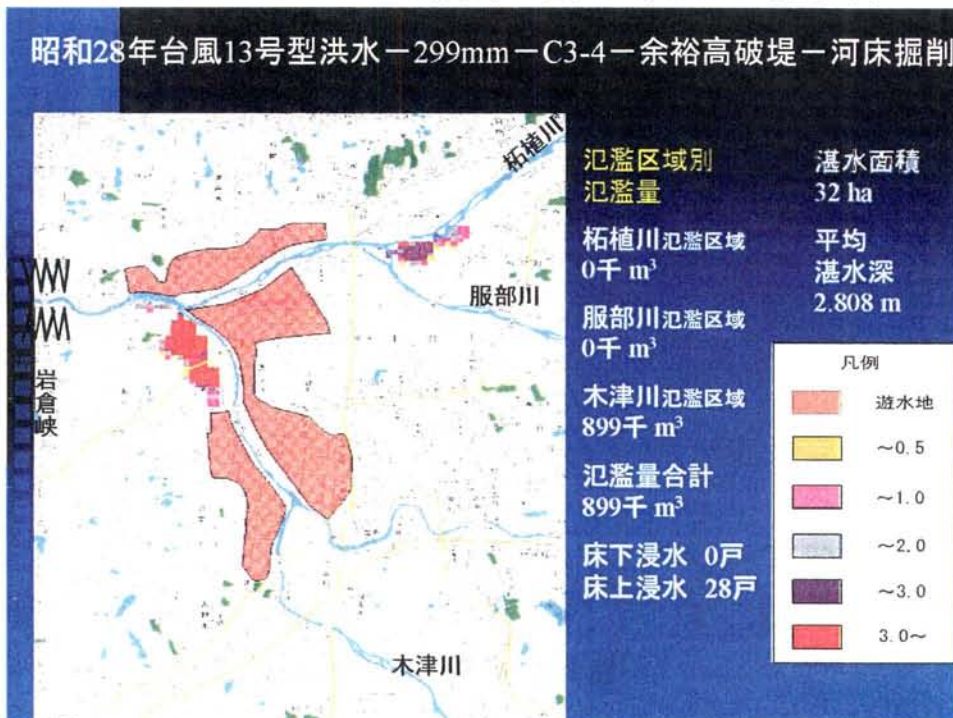


図 2-2 河床掘削後の氾濫計算結果（昭和 28 年台風 13 号型洪水）

昭和28年台風13号型洪水—299mm—C3-4—天端破堤



図 2-3 現況河道での氾濫計算結果（昭和 28 年台風 13 号型洪水）

昭和28年台風13号型洪水—299mm—C3-4—天端破堤—河床掘削



図 2-4 河床掘削後の氾濫計算結果（昭和 28 年台風 13 号型洪水）

昭和28年台風13号型洪水－299mm－C3-4－天端越水



図 2-5 現況河道での氾濫計算結果（昭和 28 年台風 13 号型洪水）

昭和28年台風13号型洪水－299mm－C3-4－天端越水－河床掘削



図 2-6 河床掘削後の氾濫計算結果（昭和 28 年台風 13 号型洪水）

昭和40年台風24号型洪水—299mm—C3-4—余裕高破堤



図 2-7 現況河道での氾濫計算結果 (昭和 40 年台風 24 号型洪水)

昭和40年台風24号型洪水—299mm—C3-4—余裕高破堤—河床掘削



図 2-8 河床掘削後の氾濫計算結果 (昭和 40 年台風 24 号型洪水)

昭和40年台風24号型洪水－299mm－C3-4－天端破堤

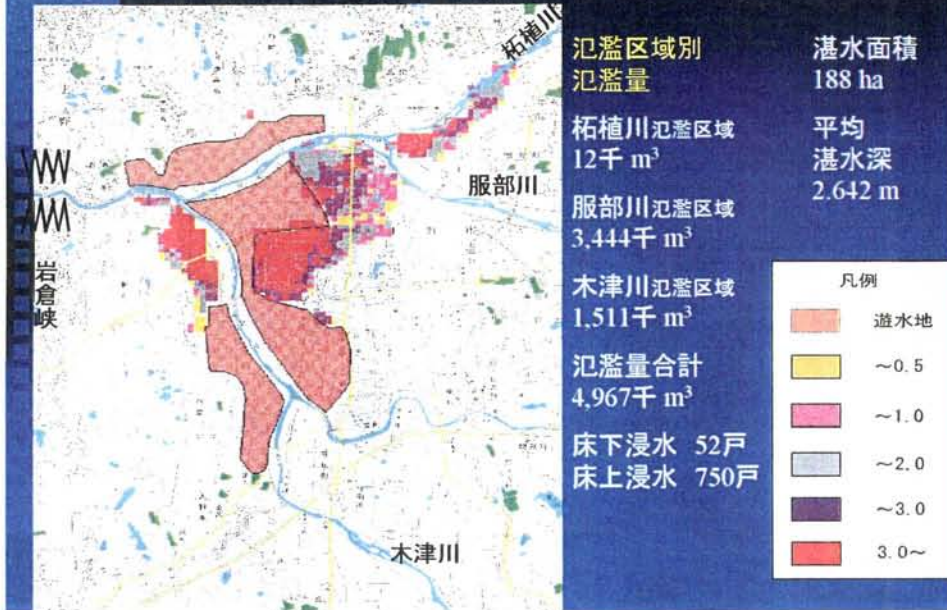


図 2-9 現況河道での氾濫計算結果（昭和 40 年台風 24 号型洪水）

昭和40年台風24号型洪水－299mm－C3-4－天端破堤－河床掘削



図 2-10 河床掘削後の氾濫計算結果（昭和 40 年台風 24 号型洪水）



昭和40年台風24号型洪水－299mm－C3-4－天端越水



図 2-11 現況河道での氾濫計算結果 (昭和 40 年台風 24 号型洪水)

昭和40年台風24号型洪水－299mm－C3-4－天端越水－河床掘削



図 2-12 河床掘削後の氾濫計算結果 (昭和 40 年台風 24 号型洪水)

3. 2日間実績最大雨量 319mm の計算結果

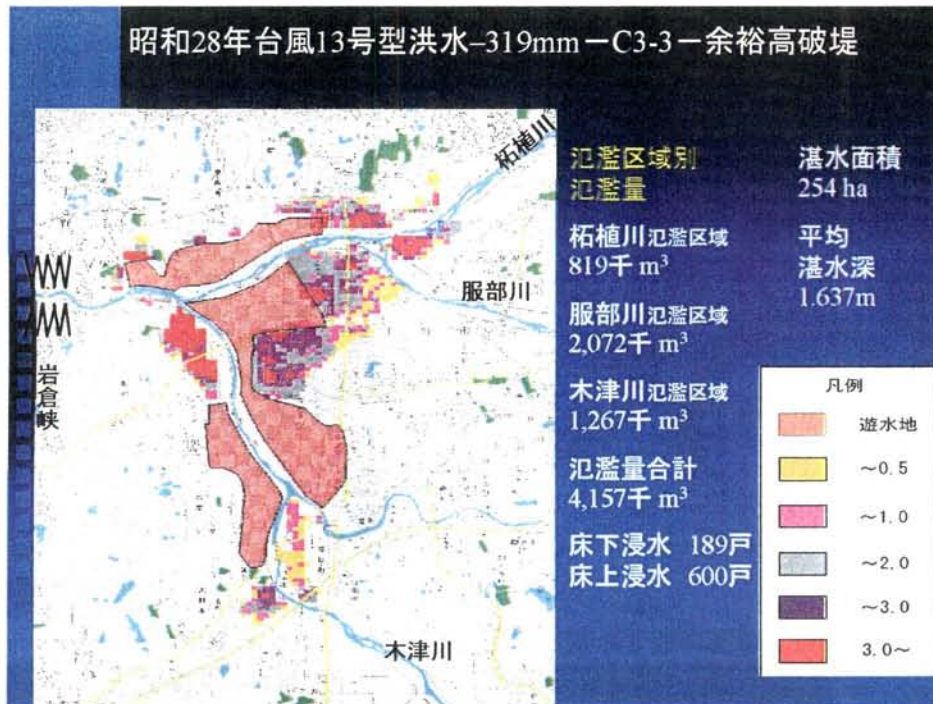


図 3-1 現況河道での氾濫計算結果（昭和 28 年台風 13 号型洪水）

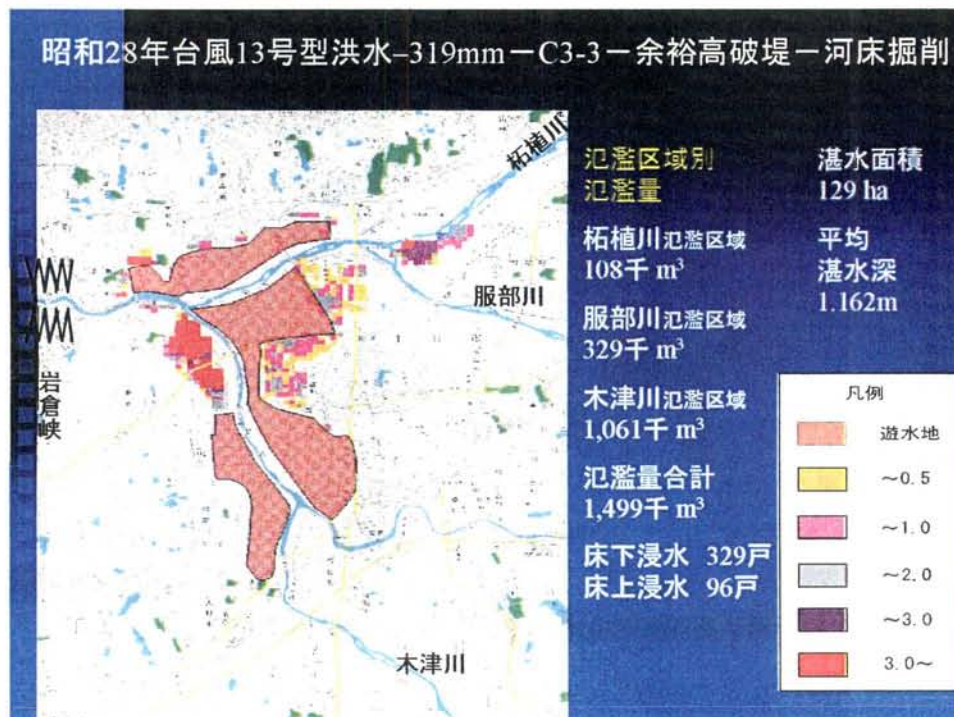


図 3-2 河床掘削後の氾濫計算結果（昭和 28 年台風 13 号型洪水）

昭和28年台風13号型洪水-319mm-C3-3-天端破堤



図 3-3 現況河道での氾濫計算結果 (昭和 28 年台風 13 号型洪水)

昭和28年台風13号型洪水-319mm-C3-3-天端破堤-河床掘削



図 3-4 河床掘削後の氾濫計算結果 (昭和 28 年台風 13 号型洪水)

昭和28年台風13号型洪水-319mm-C3-3-天端越水



図 3-5 現況河道での氾濫計算結果 (昭和 28 年台風 13 号型洪水)

昭和28年台風13号型洪水-319mm-C3-3-天端越水-河床掘削



図 3-6 河道掘削後の氾濫計算結果 (昭和 28 年台風 13 号型洪水)

昭和40年台風24号型洪水-319mm-C3-3-余裕高破堤

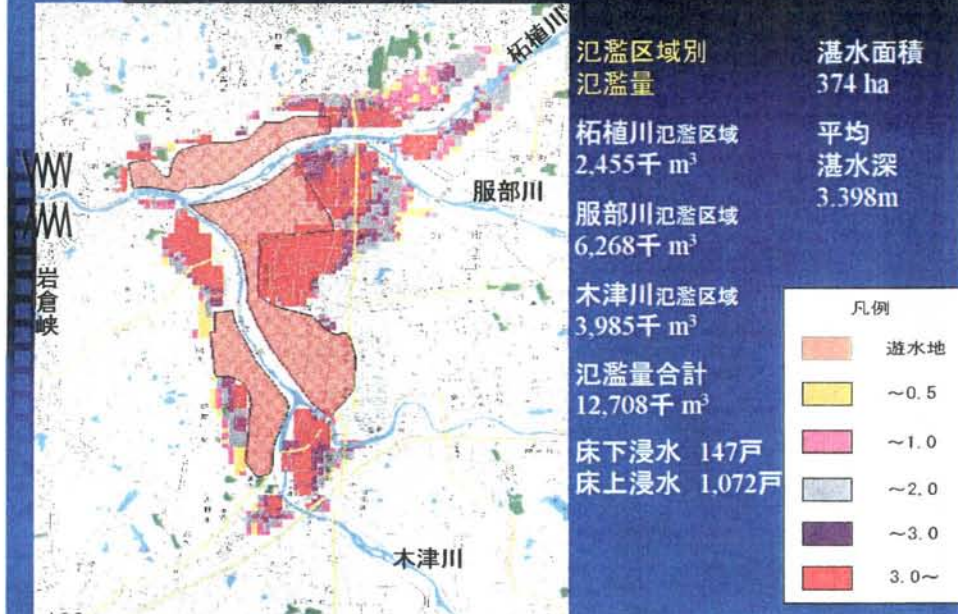


図 3-7 現況河道での氾濫計算結果 (昭和 40 年台風 24 号型洪水)

昭和40年台風24号型洪水-319mm-C3-3-余裕高破堤-河床掘削



図 3-8 河床掘削後の氾濫計算結果 (昭和 40 年台風 24 号型洪水)

昭和40年台風24号型洪水-319mm-C3-3-天端破堤



図 3-9 現況河道での氾濫計算結果 (昭和 40 年台風 24 号型洪水)

昭和40年台風24号型洪水-319mm-C3-3-天端破堤-河床掘削



図 3-10 河床掘削後の氾濫計算結果 (昭和 40 年台風 24 号型洪水)

昭和40年台風24号型洪水-319mm-C3-3-天端越水

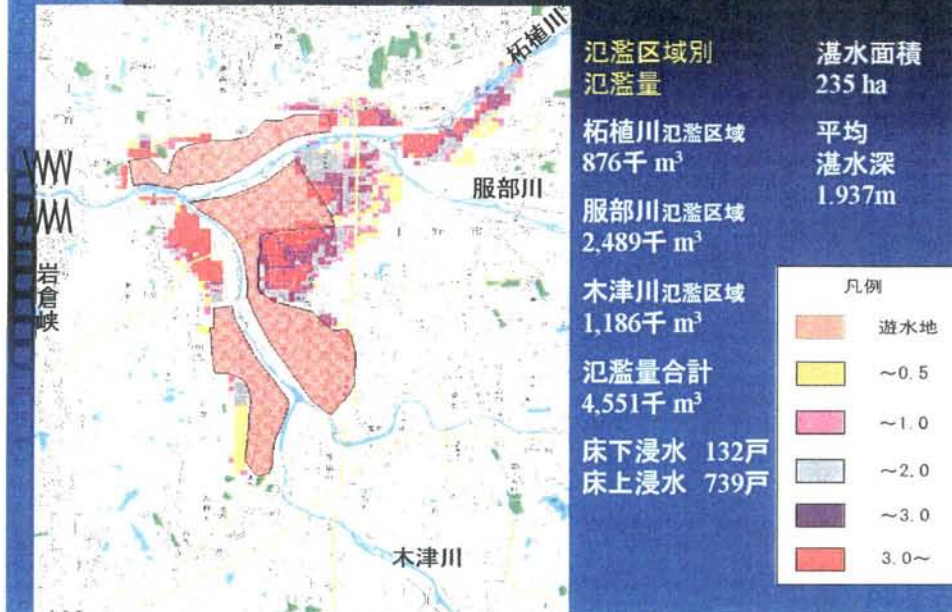


図 3-11 現況河道での氾濫計算結果（昭和 40 年台風 24 号型洪水）

昭和40年台風24号型洪水-319mm-C3-3-天端越水-河床掘削



図 3-12 河道掘削後の氾濫計算結果（昭和 40 年台風 24 号型洪水）