

淀川水系流域委員会

第2回 余野川ダムサブWG

余野川ダム計画に関する調査検討

追加説明資料

平成16年9月22日

猪名川総合開発工事事務所

淀川水系流域委員会

第2回 余野川ダムサブWG

余野川ダム計画に関する調査検討

追加説明資料

平成16年9月22日

猪名川総合開発工事事務所

■配付資料について

「第4回ダムWG」(平成16年8月19日)において、余野川ダムの効果に関する調査検討資料を配付いたしました。そのうち、内容に訂正箇所がありましたので以下に示します。

○第4回ダムWG配付資料

頁	行	誤	正
16	表	浸水面積:41.8ha	浸水面積:4,180ha
17	表	浸水面積:39.0ha	浸水面積:3,900ha
17	表	浸水面積:2.8ha	浸水面積:280ha
20	表	浸水面積:50.1ha	浸水面積:5,010ha
21	表	浸水面積:47.2ha	浸水面積:4,720ha
21	表	浸水面積:2.9ha	浸水面積:290ha
24,25	表	浸水面積:3.5ha	浸水面積:350ha

また、前回資料に「S28.9型洪水1.0倍」を追加し、以下の最大浸水深分布図について次頁に添付いたします。

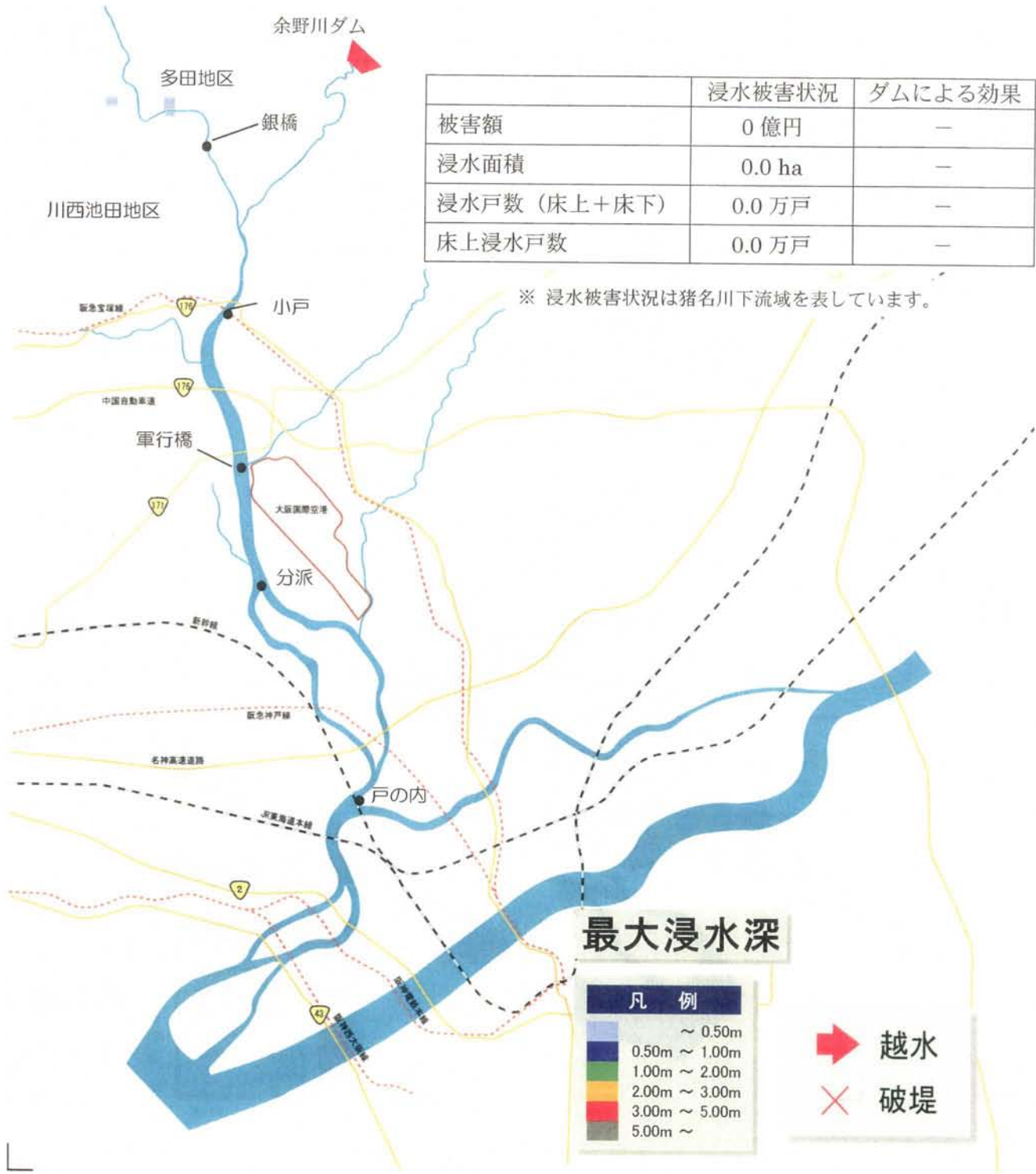
- ・ 昭和28年9月型洪水(1.0倍)
- ・ 昭和28年9月型洪水(1.5倍)
- ・ 昭和28年9月型洪水(1.8倍)
- ・ 昭和35年8月型洪水(1.0倍)

	浸水被害状況
被害額	0 億円
浸水面積	0.0 ha
浸水戸数 (床上+床下)	0.0 万戸
床上浸水戸数	0.0 万戸

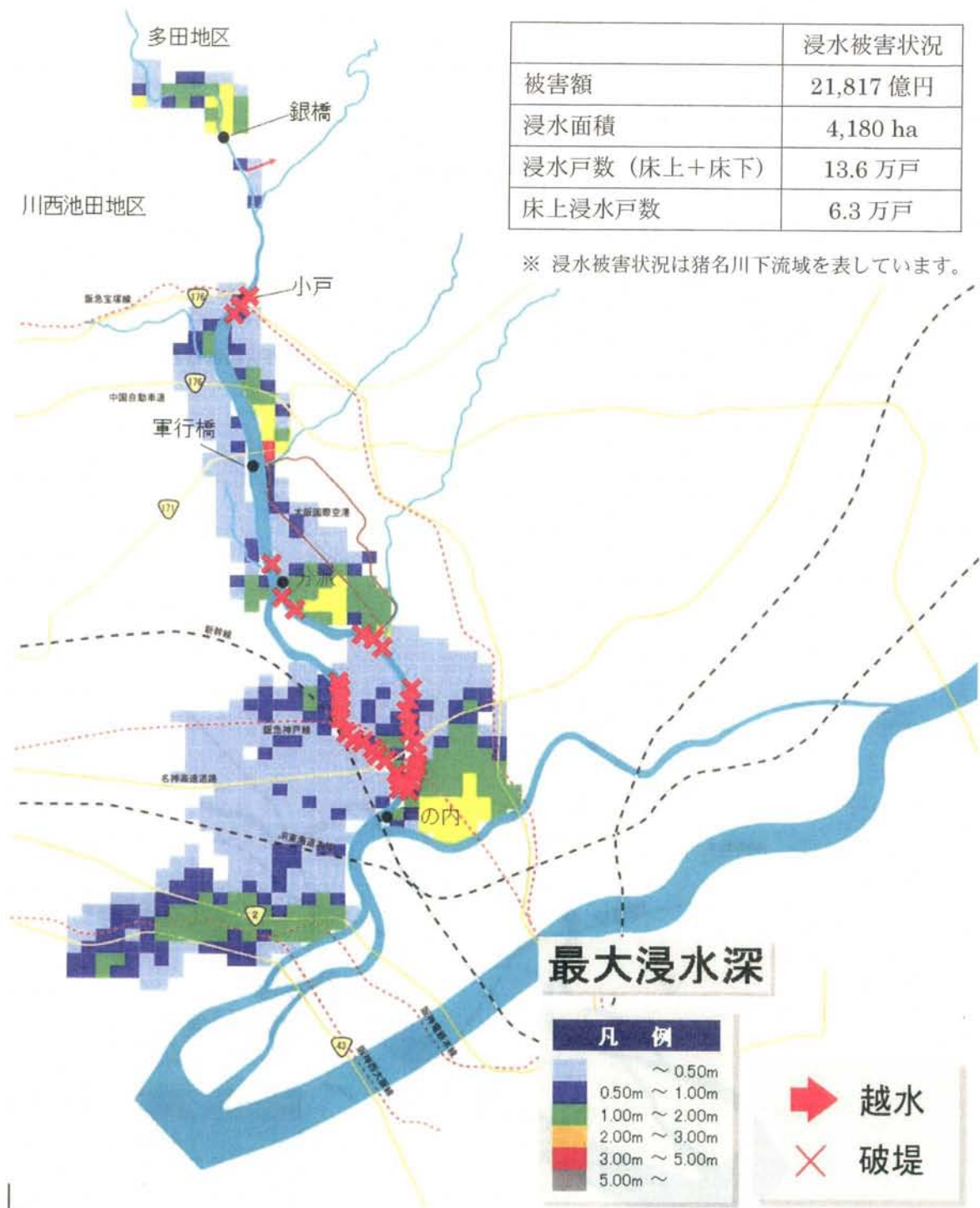
※ 浸水被害状況は猪名川下流域を表しています。



図-3.5 最大浸水深分布比較図 (昭和 28 年 9 月型 1.0 倍)



(余野川ダム有り)

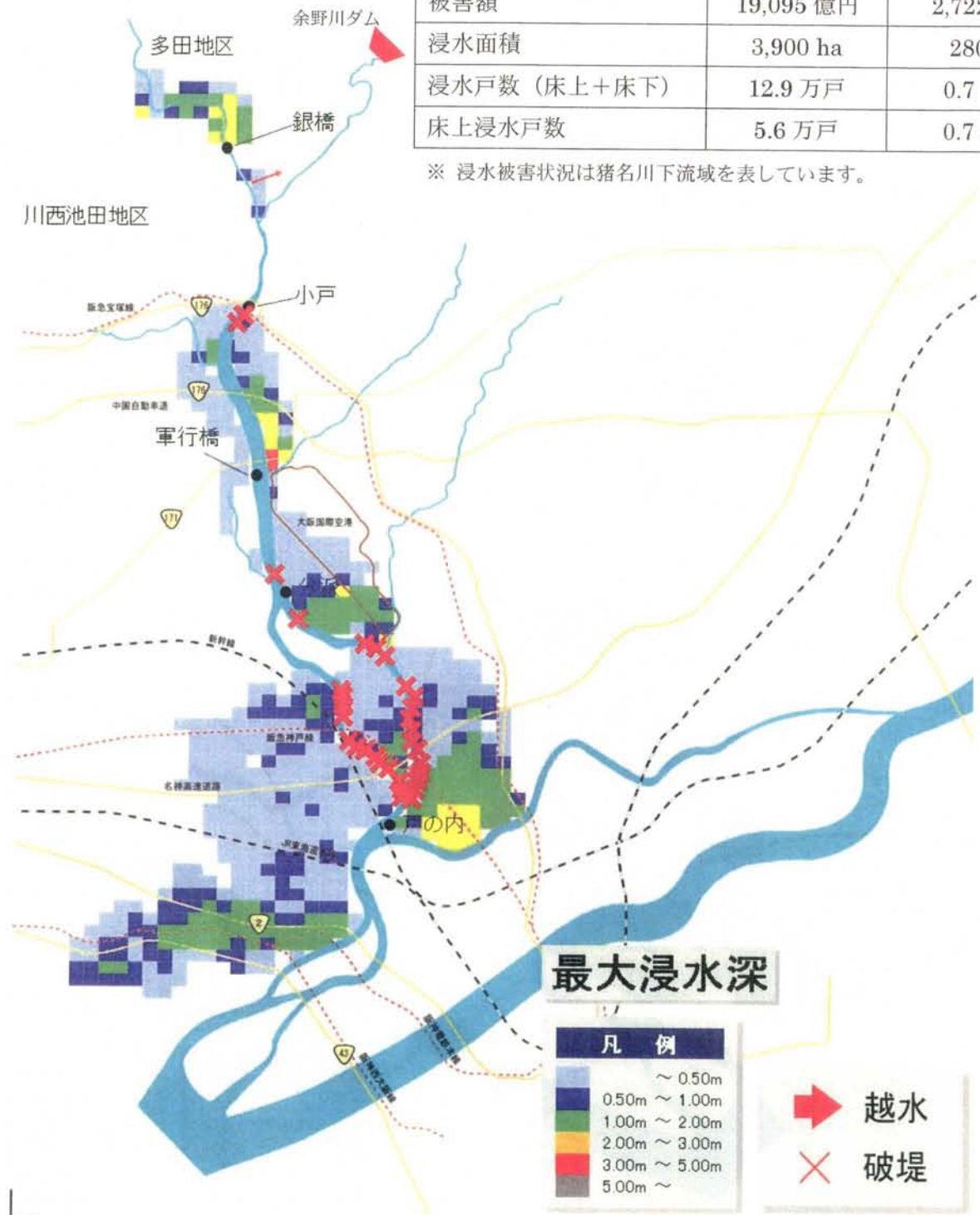


(余野川ダム無し)

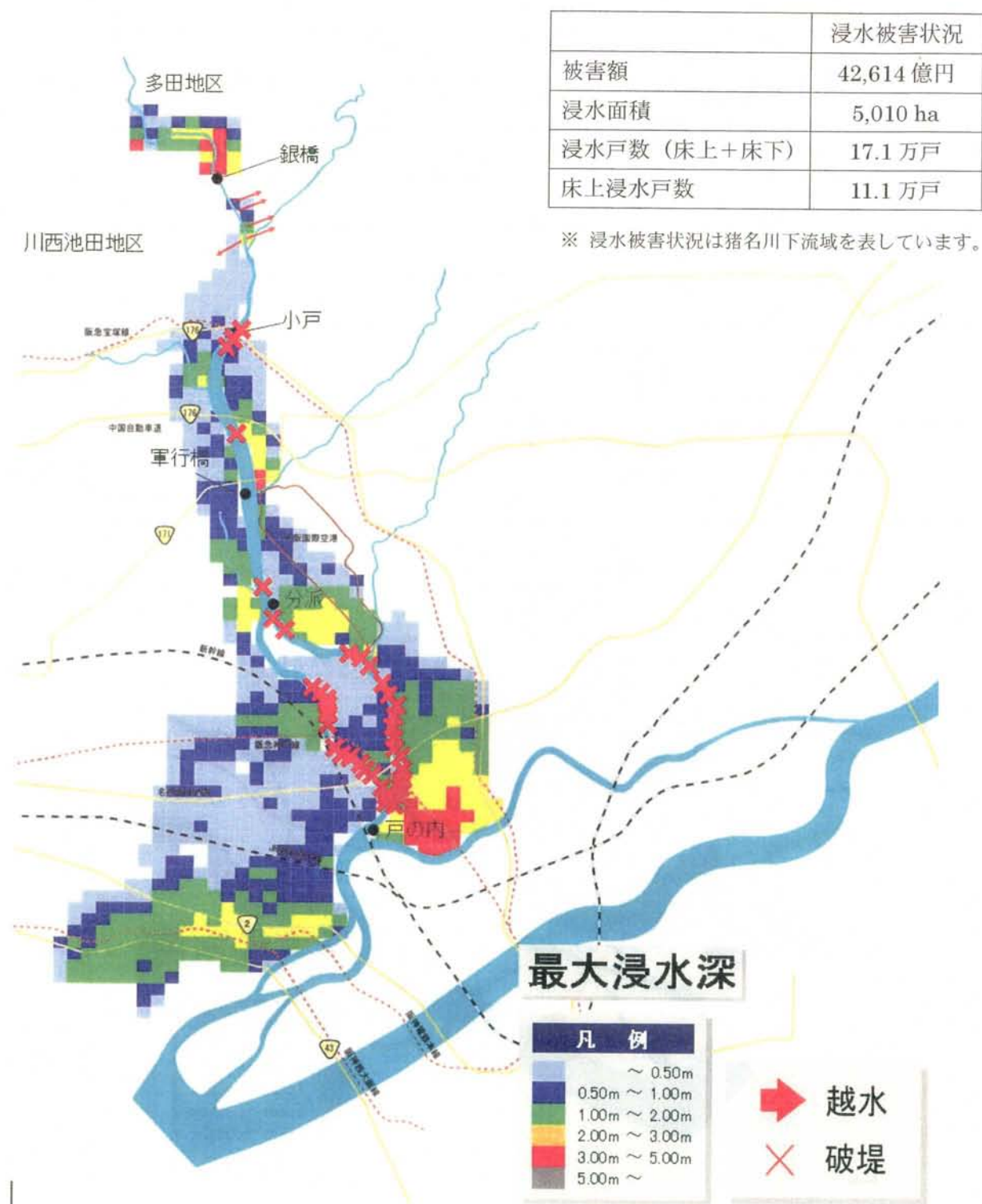
図-3.5 最大浸水深分布比較図 (昭和 28 年 9 月型 1.5 倍)

	浸水被害状況	ダムによる効果
被害額	19,095 億円	2,722 億円
浸水面積	3,900 ha	280 ha
浸水戸数 (床上+床下)	12.9 万戸	0.7 万戸
床上浸水戸数	5.6 万戸	0.7 万戸

※ 浸水被害状況は猪名川下流域を表しています。



(余野川ダム有り)

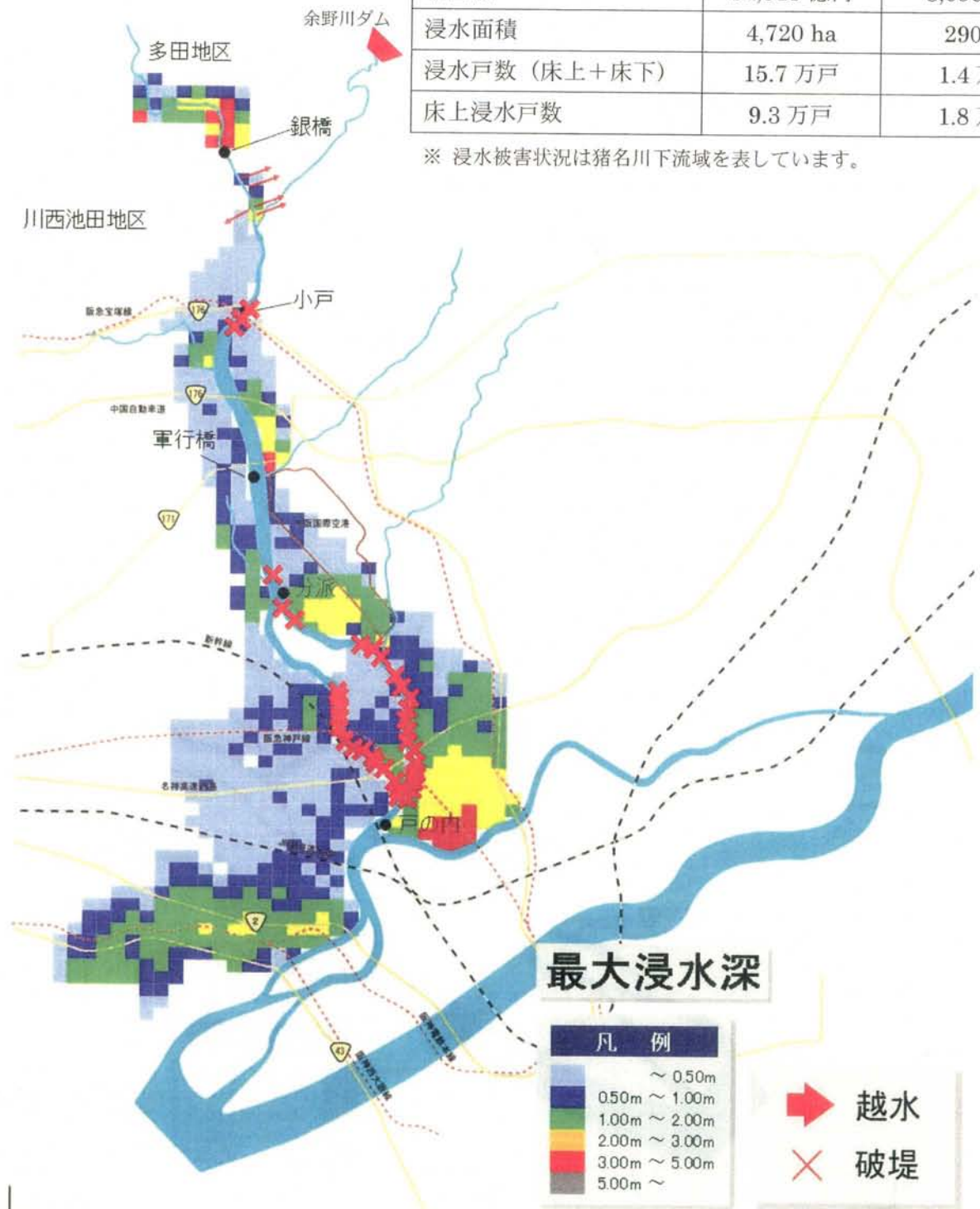


(余野川ダム無し)

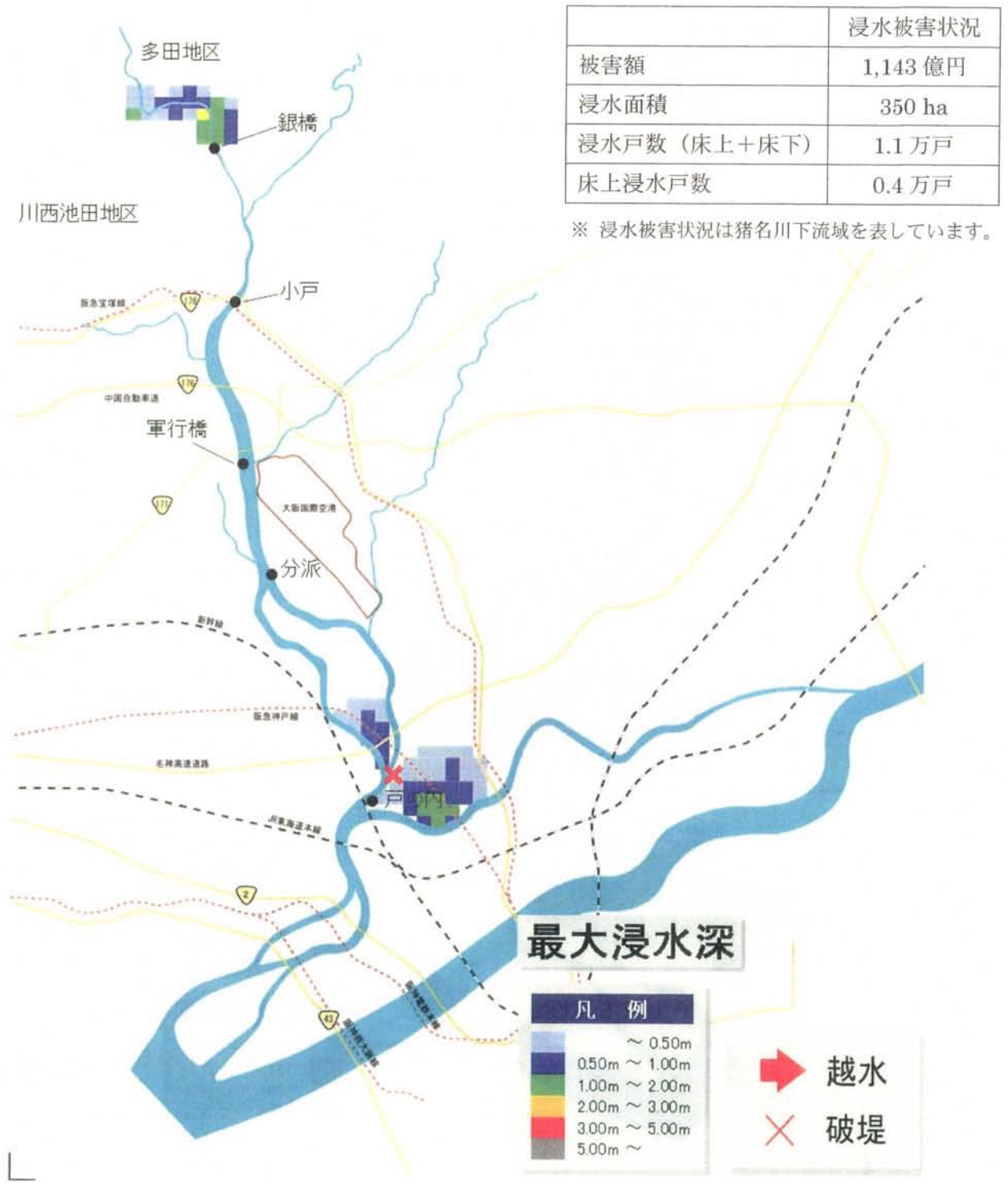
図-3.8 最大浸水深分布比較図 (昭和 28 年 9 月型 1.8 倍)

	浸水被害状況	ダムによる効果
被害額	34,518 億円	8,096 億円
浸水面積	4,720 ha	290 ha
浸水戸数 (床上+床下)	15.7 万戸	1.4 万戸
床上浸水戸数	9.3 万戸	1.8 万戸

※ 浸水被害状況は猪名川下流域を表しています。



(余野川ダム有り)



(余野川ダム無し)

図-3.11 最大浸水深分布比較図 (昭和 35 年 8 月実績)

	浸水被害状況	ダムによる効果
被害額	0 億円	1,143 億円
浸水面積	0 ha	350 ha
浸水戸数 (床上+床下)	0 万戸	1.1 万戸
床上浸水戸数	0 万戸	0.4 万戸

※ 浸水被害状況は猪名川下流域を表しています。



(余野川ダム有り)