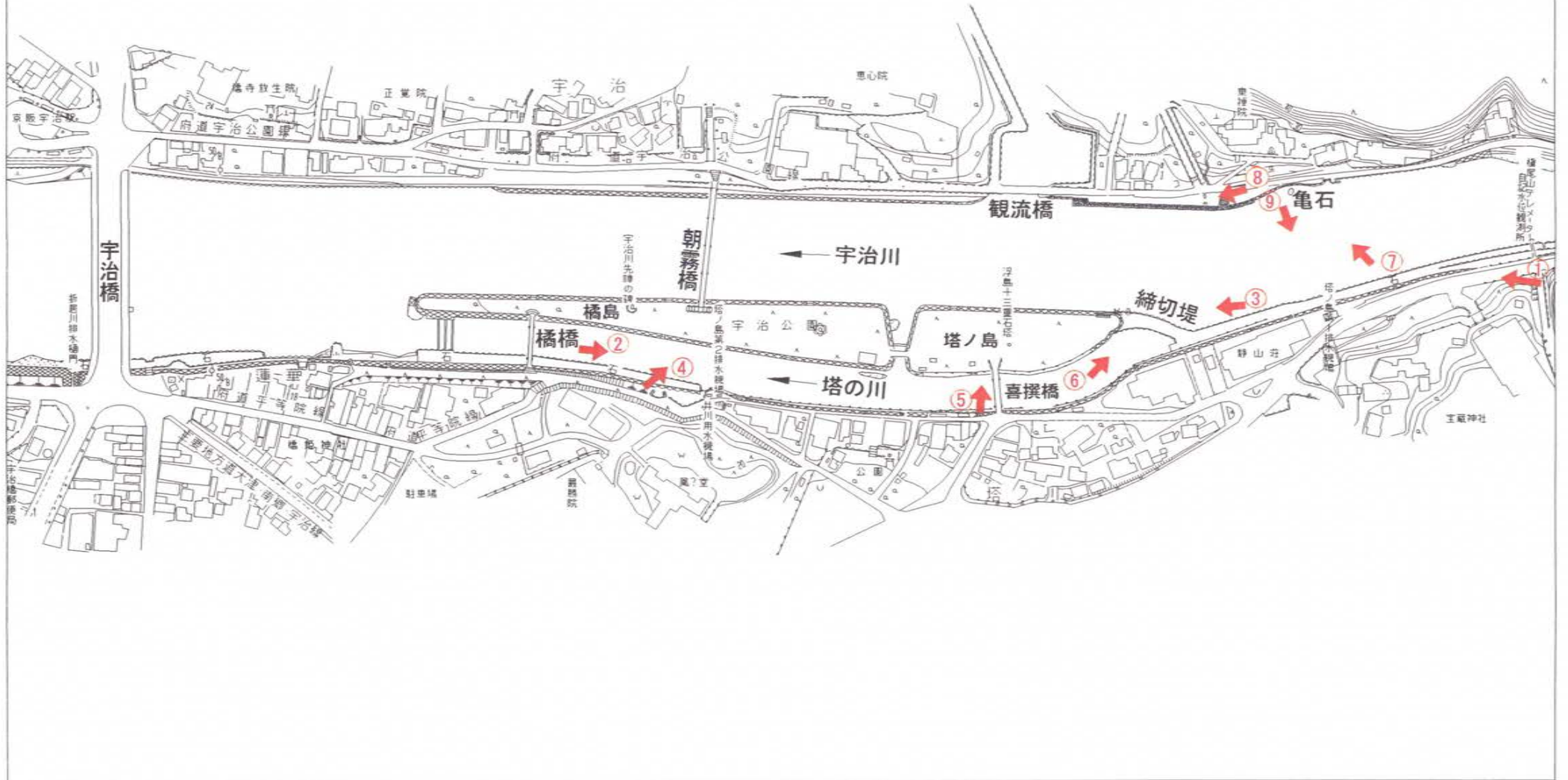


「塔の島」地区の河川整備について

平成 16 年 10 月 4 日

近畿地方整備局 淀川河川事務所

宇治川 塔の島地区 撮影位置図

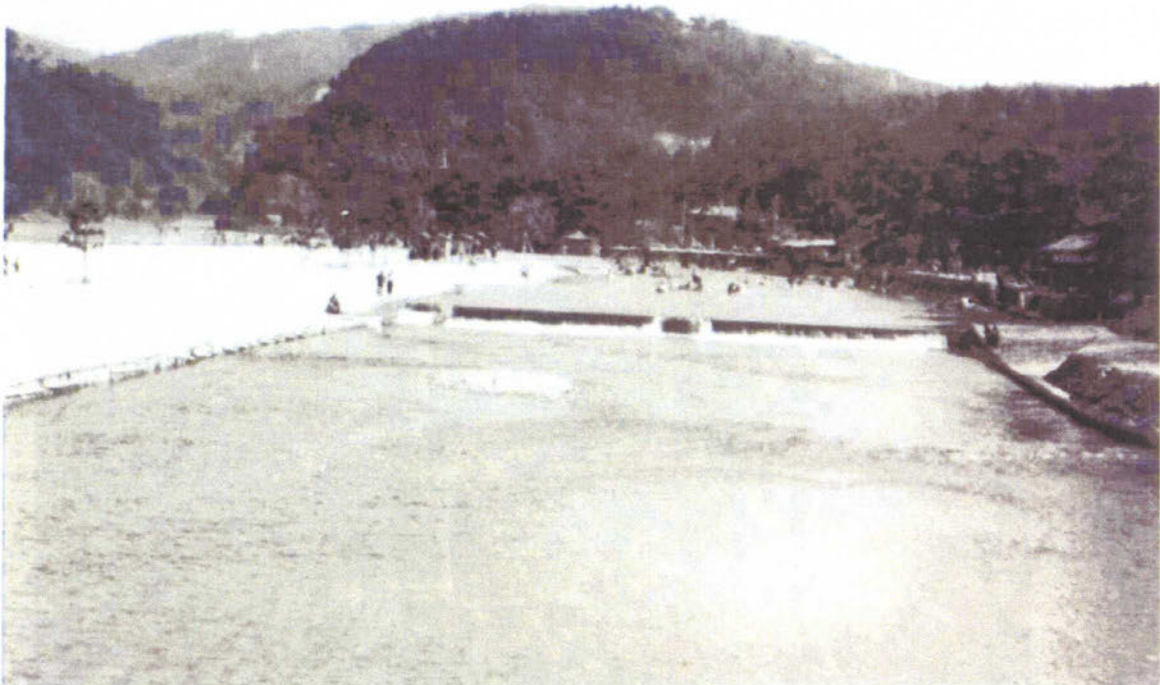




昭和 35 年 3 月 撮 影



①山腹より宇治川塔の島を望む (S36初夏)



②橋橋より塔の川上流を望む (S36)



③宇治川左岸より塔の島を望む(S36)



④宇治川左岸平等院前の堤防より塔の川を望む(S36)

⑤宇治川左岸より塔の島を望む



1995年5月17日洪水写真(H7)

⑥喜撰橋より上流を望む



6

1995年5月17日洪水写真(H7)

⑦宇治川左岸より右岸を望む



1995年5月17日洪水写真(H7)

⑧宇治川右岸より塔の島を望む

8



1995年5月17日洪水写真(H7)

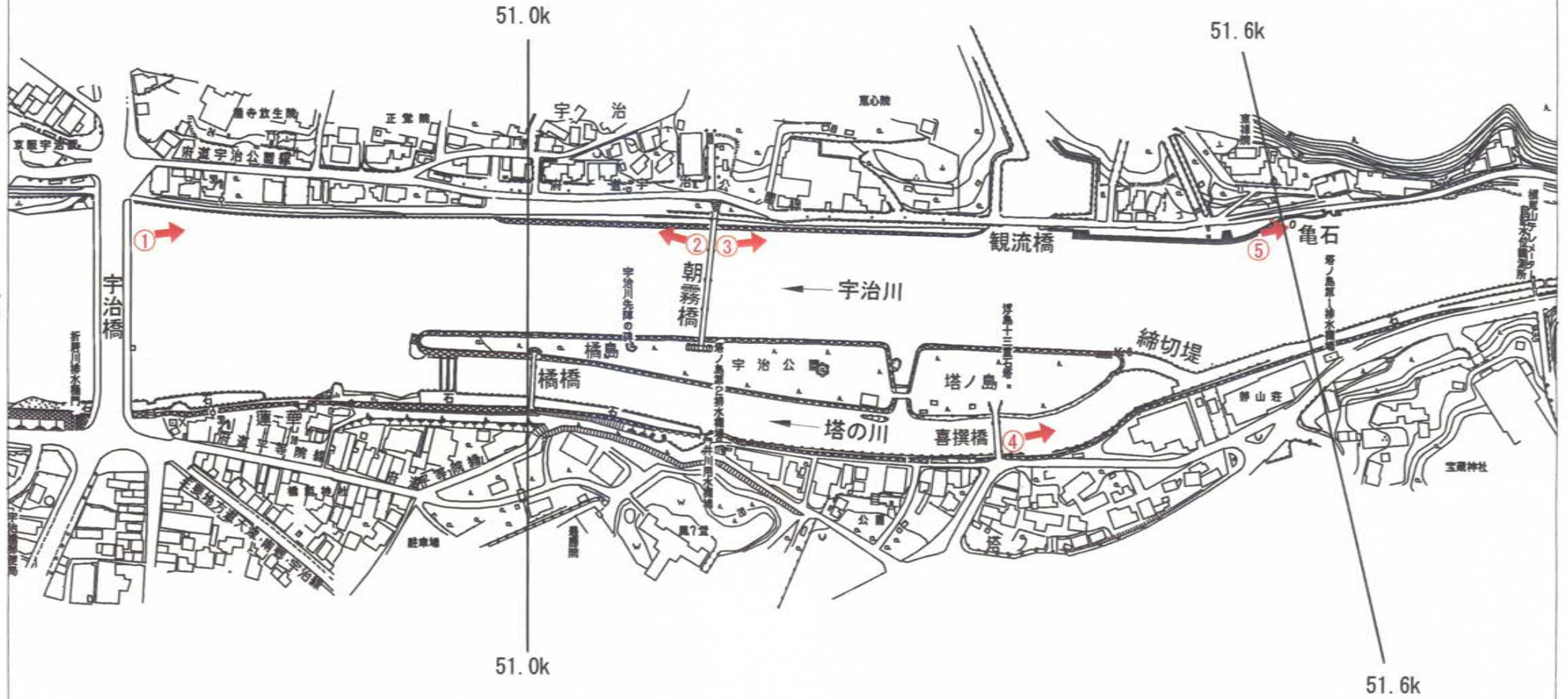
⑨宇治川右岸より左岸を望む



6

1995年5月17日洪水写真(H7)

宇治川 塔の島地区 フォトモンタージュ撮影位置図



①宇治橋上流右岸護岸（宇治橋右岸側より上流を望む）



現況写真



フォトモンタージュ [0.8m河道掘削時]

②朝霧橋下流右岸護岸（朝霧橋右岸側より下流を望む）



現況写真



フォトモンタージュ [0.8m河道掘削時]

③朝霧橋上流右岸護岸（朝霧橋右岸側より上流を望む）



現況写真



フォトモンタージュ [0.8m河道掘削時]

④塔の川締切堤（喜撰橋より上流を望む）



現況写真



フォトモンタージュ [0.8m河道掘削時]

⑤ 亀石（宇治川右岸 51.6k 付近川岸より上流を望む）

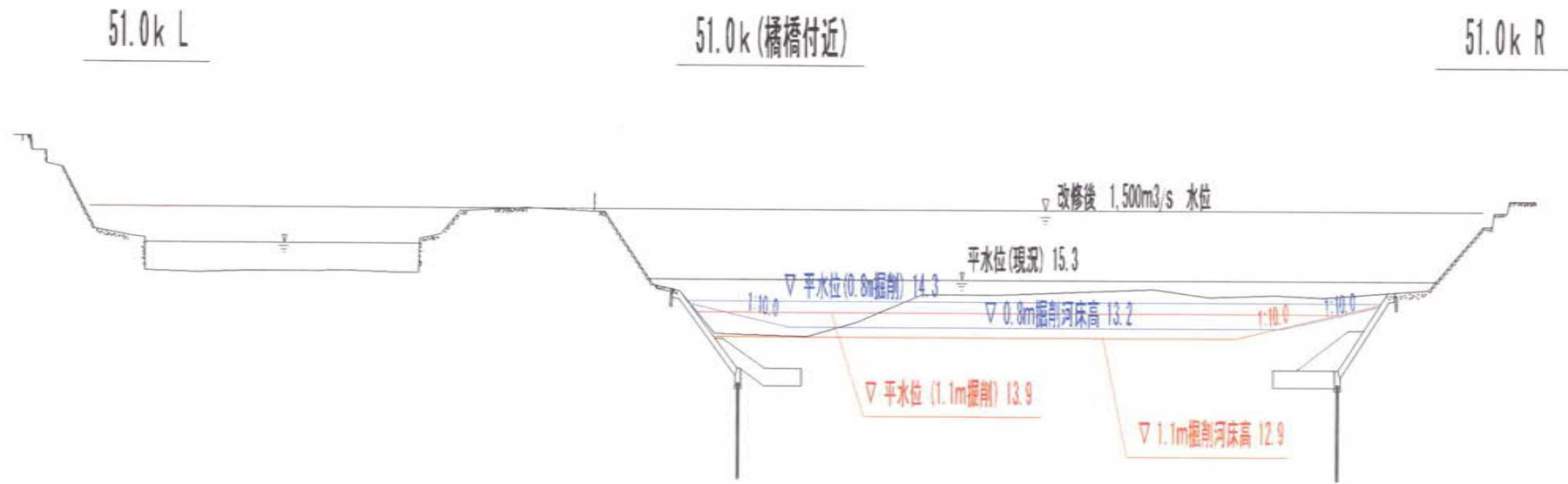


現況写真



フォトモンタージュ [0.8m河道掘削時]

検討結果（概要）



検討結果（概要）

