

# 淀川水系のダム・堰

## 淀川水系のダム・堰



# 淀川水系ダム位置図



淀川水系ダム諸元一覧表

	状況	水系名	河川名	ダム名	目的	事業者	形式	高さ	
直轄ダム	管理	淀川	宇治川	天ヶ瀬ダム	F・W・P	国土交通省	A	73.0	
		淀川	猪名川	余野川ダム	F・N・W	国土交通省	G	79.0	
	建設	淀川	宇治川	天ヶ瀬ダム再開発	F・W・P	国土交通省	A	73.0	
		淀川	大戸川	大戸川ダム	F・N・W・P	国土交通省	G	92.5	
直轄堰	管理	淀川	淀川	淀川大堰	(F・N・W・I)	国土交通省	可動堰	7.8 (ゲート高)	
		淀川	瀬田川	瀬田川洗堰	(F・N・W・I)	国土交通省	可動堰	0.1 (ゲート高)	
公団ダム	管理	淀川	名張川	高山ダム	F・N・W・P	水資源開発公団	GA	67.0	
		淀川	青蓮寺川	青蓮寺ダム	F・N・A・W・P	水資源開発公団	A	82.0	
		淀川	宇蛇川	室生ダム	F・N・W	水資源開発公団	G	63.5	
		淀川	猪名川	一庫ダム	F・N・W	水資源開発公団	G	75.0	
		淀川	布目川	布目ダム	F・N・W	水資源開発公団	G	72.0	
		淀川	名張川	比奈知ダム	F・N・W・P	水資源開発公団	G	70.5	
		淀川	桂川	日吉ダム	F・N・W	水資源開発公団	G	67.4	
	建設	淀川	前深瀬川	川上ダム	F・N・W・P	水資源開発公団	G	91.0	
		淀川	高時川	丹生ダム	F・N・W	水資源開発公団	R	145.0	
補助ダム	管理	淀川	余呉川	余呉湖ダム	F・N	滋賀県	湖沼	—	
		淀川	日野川	日野川ダム	F・N	滋賀県	GF	25.0	
		淀川	石田川	石田川ダム	F・N	滋賀県	R	43.5	
		淀川	宇曾川	宇曾川ダム	F・N	滋賀県	R	56.0	
		淀川	野洲川	青土ダム	F・N・W・I	滋賀県	R	43.5	
		淀川	箕面川	箕面川ダム	F・N	大阪府	R	47.0	
		淀川	滝川	滝川ダム	F・N・W	三重県	G	29.8	
		淀川	姉川	姉川ダム	F・N	滋賀県	G	80.5	
	建設	淀川	麻生川	北川第一ダム	F・N	滋賀県	G	53.0	
		淀川	北川	北川第二ダム	F・N	滋賀県	G	62.5	
		淀川	芥川	栄栖ダム	F・N	滋賀県	G	58.0	
		淀川	安威川	安威川ダム	F・N・W	大阪府	R	82.5	
	実測	淀川	團部川	南丹ダム	F・N・W	京都府	G	65.0	
	利水ダム	管理	淀川	芥川	芥川ダム	A	芥川沿岸土地改良区	E	33.5
			淀川	袖川	大原ダム	A	滋賀県	E	23.3
淀川			安曇川	奥山ダム	A	滋賀県	E	23.0	
淀川			米の川	西米の川ダム	W	阿山町	G	18.5	
淀川			宇蛇川	宮奥ダム	A	奈良県	G	36.5	
淀川			前川	須川ダム	W	奈良市	A	31.5	
淀川			姉川	曲谷ダム	P	関西電力(株)	G	16.4	
淀川			野洲川	野洲川ダム	A	野洲川土地改良区	G	58.7	
淀川			犬上川	犬上ダム	A・P	犬上川沿岸土地改良区	G	45.0	
淀川			愛知川	永源寺ダム	A・P	農林水産省	GF	73.5	
淀川			服部川	真泥ダム	A	三重県	E	26.2	
淀川			日野川	龍王ダム	A	農林水産省	R	56.0	
淀川			寒谷川	喜徳山ダム	P	関西電力(株)	R	91.0	
淀川			桂川	世木ダム	P	関西電力(株)	G	35.5	
淀川			遅瀬川	上津ダム	A	農林水産省	G	63.5	
建設			淀川	愛知川	永源寺第二ダム	A	農林水産省	G	90.0
			淀川	果赤川	金居原発電所下部ダム	P	関西電力(株)	R	108.2

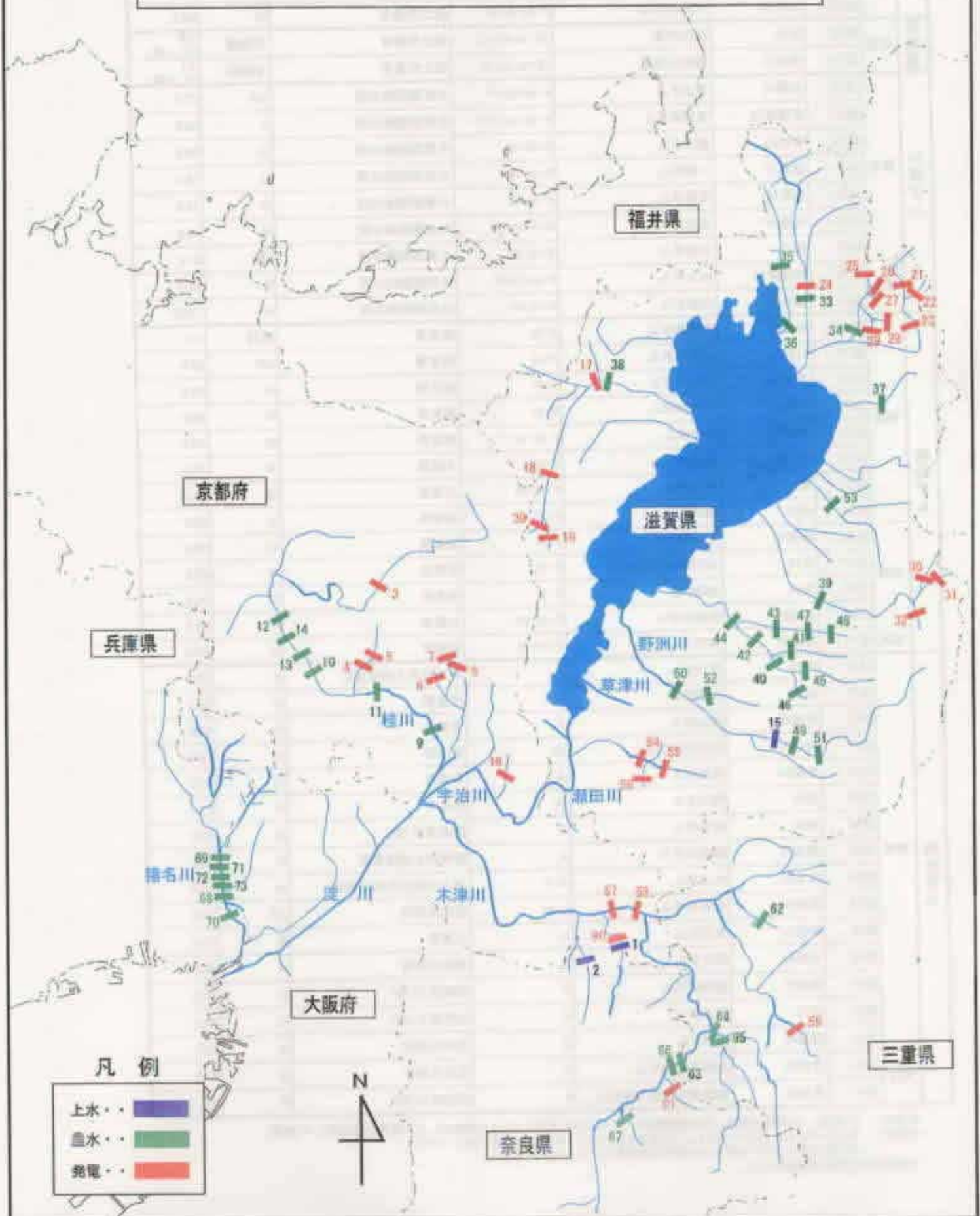
※目的 : F(治水), N(不特定用水、河川維持用水), A(かんがい用水), W(上水道用水), I(工業用水道用水), P(発電)

※形式 : A(アーチダム), E(アースダム), G(重力式コンクリートダム), GA(重力式アーチダム)

GF(重力式コンクリートダム・フィルダム複合ダム), R(ロックフィルダム)

※実測とは実施計画調査のこと。

# 淀川水系堰・頭首工位置図



# 淀川水系堰・頭首工一覽表

No.	水系名	河川名	堰・頭首工名	目的	水利使用名称	水利使用者名	施設管理者名	現形態
1	淀川	布目川	布目川取水堰	水道	奈良市水道	奈良市	奈良市	可動
2	淀川	白砂川	白砂川取水堰	水道	奈良市水道	奈良市	奈良市	可動
3	淀川	桂川	仲西取水堰堤	発電	黒田発電所	関西電力㈱	関西電力㈱	可動
4	淀川	清滝川	高雄取水堰堤	発電	清滝発電所	関西電力㈱	関西電力㈱	可動
5	淀川	清滝川	中川取水堰堤	発電	桐尾発電所	関西電力㈱	関西電力㈱	可動
6	淀川	鴨川	中津川取水堰堤	発電	洛北発電所	関西電力㈱	関西電力㈱	可動
7	淀川	鞍馬川	鞍馬川取水堰堤	発電	洛北発電所	関西電力㈱	関西電力㈱	可動
8	淀川	静原川	静原川取水堰堤	発電	洛北発電所	関西電力㈱	関西電力㈱	固定
9	淀川	桂川	久我頭首工	農水	久我頭首工	洛西土地改良区	洛西土地改良区	可動
10	淀川	桂川	上桂川統合堰	農水	上桂川統合堰	京都府	上桂川用水土地改良区連合	可動
11	淀川	桂川	一の井堰	農水・慣行	一の井堰	京都府	洛西土地改良区	可動
12	淀川	桂川	新庄頭首工	農水・慣行	新庄頭首工	京都府	新庄堰土地改良区	可動
13	淀川	桂川	夢島統合堰	農水・慣行	夢島統合堰	京都府	京都府	可動
14	淀川	桂川	廿町井堰	農水・慣行	廿町井堰	廿町水利組合	廿町水利組合	固定
16	淀川	野洲川	取水施設	水道	水口町水道	水口町	水口町	固定
16	淀川	志津川	志津川取水ダム	発電	宇治発電所	関西電力㈱	京都支店京都電力所 天ヶ瀬発電所	固定
17	淀川	安曇川	高岩取水ダム	発電	荒川発電所	関西電力㈱	高島制御所長	可動
18	淀川	安曇川	真井取水ダム	発電	折生発電所	関西電力㈱	高島制御所長	可動
19	淀川	安曇川	仲平取水ダム	発電	中村発電所	関西電力㈱	高島制御所長	可動
20	淀川	アシビ谷川	芦火谷取水ダム	発電	中村発電所	関西電力㈱	高島制御所長	可動
21	淀川	姉川	曲谷ダム	発電	伊吹発電所	関西電力㈱	長浜制御所長	可動
22	淀川	起又川	起又えん堤	発電	伊吹発電所	関西電力㈱	長浜制御所長	可動
23	淀川	姉川	小泉堰堤	発電	小泉発電所	関西電力㈱	長浜制御所長	可動
24	淀川	高時川	大見堰堤	発電	高時川発電所	関西電力㈱	長浜制御所長	可動
25	淀川	東俣川等	暖谷えん堤	発電	草野川発電所	関西電力㈱	長浜制御所長	可動
26	淀川	東俣川等	白谷えん堤	発電	草野川発電所	関西電力㈱	長浜制御所長	可動
27	淀川	東俣川等	櫃谷えん堤	発電	草野川発電所	関西電力㈱	長浜制御所長	可動
28	淀川	東俣川等	霜谷上えん堤	発電	草野川発電所	関西電力㈱	長浜制御所長	可動
29	淀川	東俣川等	霜谷下えん堤	発電	草野川発電所	関西電力㈱	長浜制御所長	可動
30	淀川	愛知川	黄和田本流堰堤	発電	黄和田発電所	関西電力㈱	八幡制御所長	可動
31	淀川	八風川	黄和田支流堰堤	発電	黄和田発電所	関西電力㈱	八幡制御所長	可動
32	淀川	神崎川	神崎川堰堤	発電	神崎川発電所	関西電力㈱	八幡制御所長	可動
33	淀川	高時川	高時川頭首工	農水	国営湖北農業水利事業	農林水産省	湖北土地改良地区	可動
34	淀川	草野川	草野川頭首工	農水	国営湖北農業水利事業	農林水産省	湖北土地改良地区	可動
35	淀川	余呉川	余呉川頭首工	農水	国営湖北農業水利事業	農林水産省	湖北土地改良地区	可動
36	淀川	余呉川	朝日頭首工	農水	県営かんがい排水事業 湖北地区	滋賀県	湖北土地改良地区	可動
37	淀川	天の川	天の川合同頭首工	農水	県営かんがい排水事業 天の川地区	滋賀県	天の川沿岸土地改良区	可動

# 淀川水系堰・頭首工一覽表

No.	水系名	河川名	堰・頭首工名	目的	水利使用名称	水利使用者名	施設管理者名	堰形態
38	淀川	安曇川	安曇川合同井堰	農水	県営安曇川沿岸地区	滋賀県	安曇川沿岸土地改良区	可動
39	淀川	愛知川	愛知川頭首工	農水	愛知川頭首工	滋賀県	愛知川沿岸土地改良区	可動
40	淀川	日野川	別所頭首工	農水	国営日野川土地改良事業	農林水産省	日野川流域土地改良区	可動
41	淀川	出雲川	必佐頭首工	農水	国営日野川土地改良事業	農林水産省	日野川流域土地改良区	可動
42	淀川	日野川	溝生頭首工	農水	国営日野川土地改良事業	農林水産省	日野川流域土地改良区	可動
43	淀川	佐久良川	蓮花寺頭首工	農水	国営日野川土地改良事業	農林水産省	日野川流域土地改良区	可動
44	淀川	日野川	名神日野川頭首工	農水	県営かんがい排水事業日野川地区	滋賀県	日野川沿岸土地改良区	可動
45	淀川	日野川	小井口頭首工	農水	県営かんがい排水事業日野川地区	滋賀県	日野川沿岸土地改良区	可動
46	淀川	北砂川	鎌掛頭首工	農水	県営かんがい排水事業日野川地区	滋賀県	日野川沿岸土地改良区	可動
47	淀川	佐久良川	鳥居平頭首工	農水	県営かんがい排水事業日野川地区	滋賀県	日野川沿岸土地改良区	可動
48	淀川	佐久良川	藤頭首工	農水	県営かんがい排水事業日野川地区	滋賀県	日野川沿岸土地改良区	固定
49	淀川	野洲川	水口頭首工	農水	国営野洲川土地改良事業	農林水産省	水口町	可動
50	淀川	野洲川	石部頭首工	農水	国営野洲川土地改良事業	農林水産省	野洲町	可動
51	淀川	野洲川	佐山合同井堰	農水	県営野洲川地区土地改良事業	滋賀県	野洲川土地改良区	可動
52	淀川	恵川	恵川頭首工	農水	県営野洲川地区土地改良事業	滋賀県	野洲川土地改良区	可動
53	淀川	犬上川	金屋頭首工	農水・慣行	犬上川ダム	滋賀県	犬上川沿岸土地改良区	可動
54	淀川	大戸川	綱生社取水堰堤	発電	大戸川発電所	関西電力㈱	甲賀制御所長	固定
55	淀川	大戸川	大戸川取水堰堤	発電	大鳥居発電所	関西電力㈱	甲賀制御所長	固定
56	淀川	田代川	田代川取水堰堤	発電	大鳥居発電所	関西電力㈱	甲賀制御所長	固定
57	淀川	木津川	相楽堰堤	発電	相楽発電所	関西電力㈱	関西電力㈱	可動
58	淀川	木津川	大河原堰堤	発電	大河原発電所	関西電力㈱	関西電力㈱	可動
59	淀川	川上川	阿保堰堤	発電	阿保発電所	中部電力㈱	中部電力株式会社	固定
60	淀川	布目川	布目川堰堤	発電	布目川発電所	関西電力㈱	関西電力株式会社	可動
61	淀川	室生川	磁取取水堰	発電	室生発電所	関西電力㈱	関西電力株式会社	可動
62	淀川	服部川	上野頭首工	農水	上野頭首工	三重県	服部川沿岸土地改良区	可動
63	淀川	宇陀川	宇陀川頭首工	農水	宇陀川用水	宇陀川用水土地改良区	宇陀川用水土地改良区	可動
64	淀川	名瀬川	高岩井堰	農水・慣行	高岩井堰	高岩井堰水利組合	高岩井堰水利組合	可動
65	淀川	青蓮寺川	三ヶ村井堰	農水・慣行	三ヶ村井堰	三ヶ村井堰組合	三ヶ村井堰水利組合	可動
66	淀川	宇陀川	ナルミ井堰	農水・慣行	ナルミ井堰	室生村	ナルミ井堰水利組合	可動
67	淀川	内牧川	キトラ井堰	農水・慣行	キトラ井堰	甲賀用水水利組合	甲賀水利組合	可動
68	淀川	猪名川	三ヶ井堰	農水	三ヶ井用水	猪名川土地改良区連合	猪名川土地改良区連合	可動
69	淀川	猪名川	加茂井堰	農水	加茂井堰	川西市	川西市	可動
70	淀川	藤川	大井井堰	農水	大井用水	大井水利組合	大井水利組合	固定
71	淀川	猪名川	池田井堰	農水・慣行	池田井堰	池田井堰水利組合	池田井堰水利組合	可動
72	淀川	猪名川	久代北台井堰	農水	久代用水	川西市	川西市	固定
73	淀川	猪名川	高木井堰	農水	高木井堰	高木井堰水利組合	高木井堰水利組合	固定