

兵庫県

阪神水道

野川ダム山 (建設中)
明石の森美術館
伏魔温泉

淡木市

池田市

真面目市

西宮市

五ヶ市

伊丹市

豊中市

吹田市

神戸市

六甲山

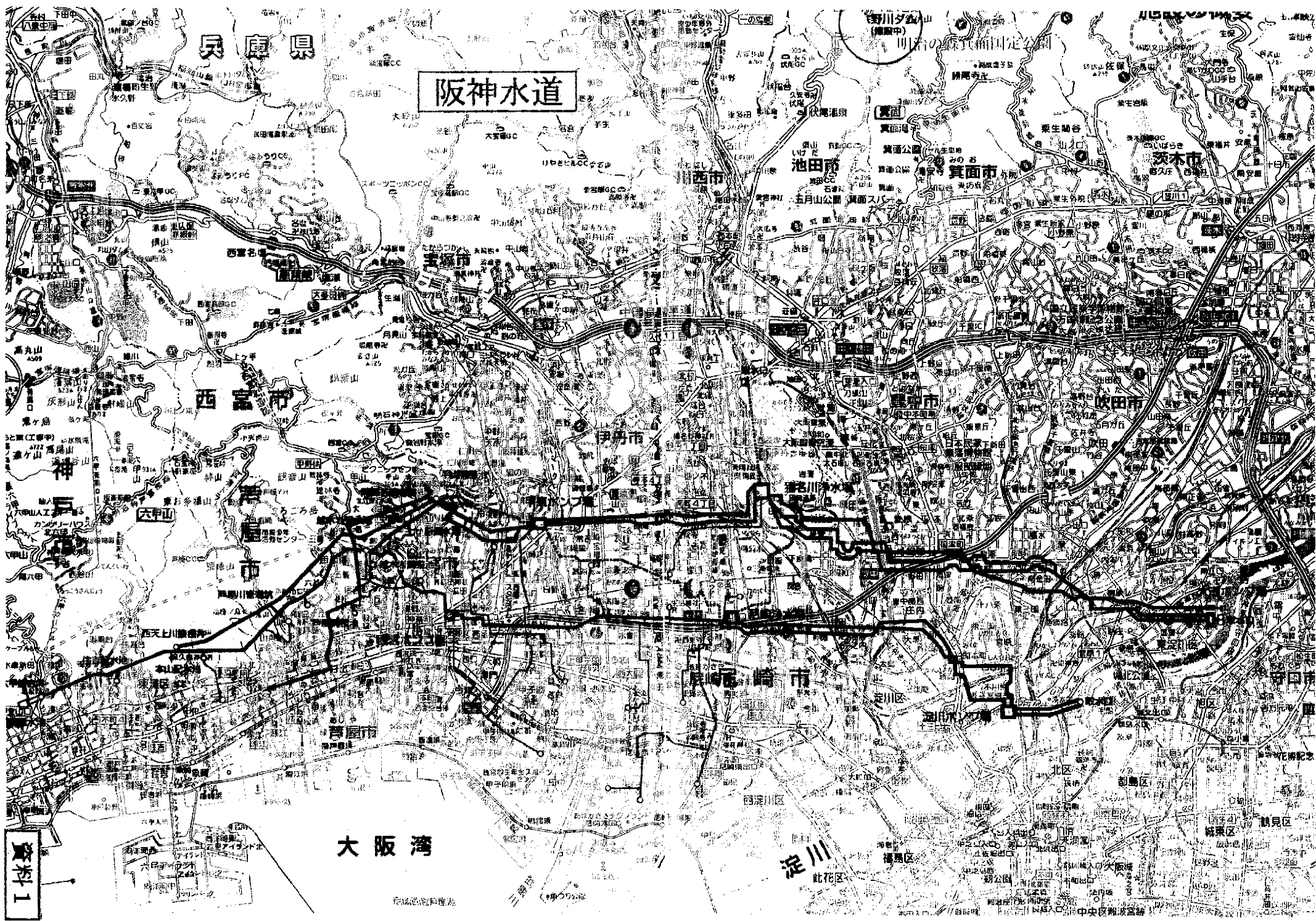
新川水道

姫路市

大阪湾

淀川

巻一



猪名川事業所 (阪神水道)

浄水場、ポンプ場 稼動年月 昭和38年7月

所在地：尼崎市田能5丁目11番1号

敷地面積：161,096m²

概要：大道ポンプ場から大道導水路を経て送られてきた原水は、ここで浄水となり、ポンプ圧送により、猪名川送水路を通り甲東ポンプ場へ、他は、東部配水管路を通して尼崎市へそれぞれ送配水される。

施設能力：916,900m³/日



尼崎事業所 (阪神水道)

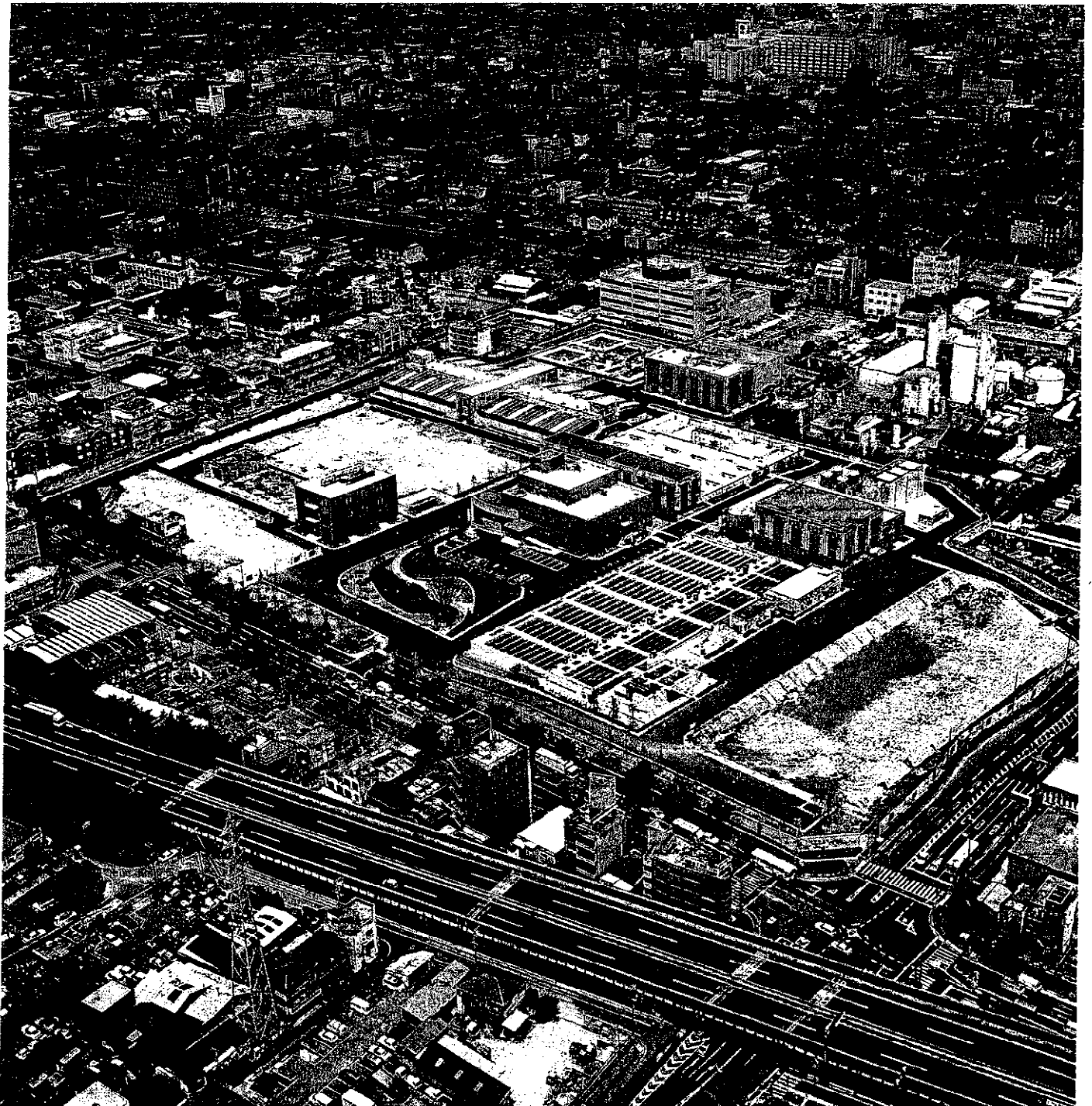
浄水場、ポンプ場 稼動年月 平成13年4月

所在地：尼崎市南塚口町4丁目5番65号

敷地面積：66,434m²

概要：淀川ポンプ場から淀川導水路で送られてきた原水は、ここで浄水となり、ポンプ圧送により、尼崎送水路を通り西宮ポンプ場へ、他は、東部配水管路を通して尼崎市へそれぞれ送配水される。

計画施設能力：373,000m³/日



組織・機構図

(阪神水道企業団)



●本企業団に議会が置かれ、議員定数は29人とし、各市から選出される議員の数及び選任方法は、次のとおりである。なお任期は、各市それぞれの職に在職中となっている。

神戸市 15人 市長、所管助役、水道局長、市会議員 (12人)

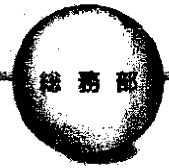
尼崎市 8人 市長、水道局長、市議会議員 (6人)

西宮市 4人 市長又は水道局長、市議会議員 (3人)

芦屋市 2人 市長、市議会議員 (1人)

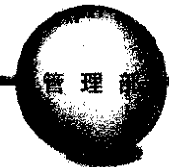
(ただし、市会議員及び市議会議員については、市会及び各市議会において選挙する。)

議会には、書記長、書記を置き、企業職員がこれを兼務している。



- 庶務課
- 経営管理課
- 経理課

- 庶務係
- 職員係
- 文書広報係
- 契約係
- 財務係
- 予算係
- 出納係
- 管財係



- 配水課
- 管理課
- 大道事業所
- 淀川事業所
- 猪名川事業所
- 尼崎事業所
- 甲東事業所
- 水質試験所

- 事務係
- 配水係
- 維持係
- 電気係
- 機械係
- 営繕係
- 事務係
- 技術係
- 事務係
- 技術係
- 事務係
- 浄水係
- 施設係
- 事務係
- 浄水係
- 施設係
- 事務係
- 技術第1係
- 技術第2係
- 事務係
- 水質第1係
- 水質第2係



- 計画課
- 工務課
- 監査室

- 事務係
- 企画係
- 設計係
- 工事係



●企業団に執行機関の長として議会で選挙された企業長が置かれている。任期は4年とし、特別地方公共団体の長として企業団を統括し、代表するものである。

●企業長の補助機関として、副企業長及びその他の職員が置かれている。

●副企業長は、議会の同意を得て企業長が選任し、その任期は4年である。

●その他の職員の定数は、条例で定め、企業長が任免する。



●企業団に監査委員2人を置き、企業長が議会の同意を得て選任し、その任期は2年である。