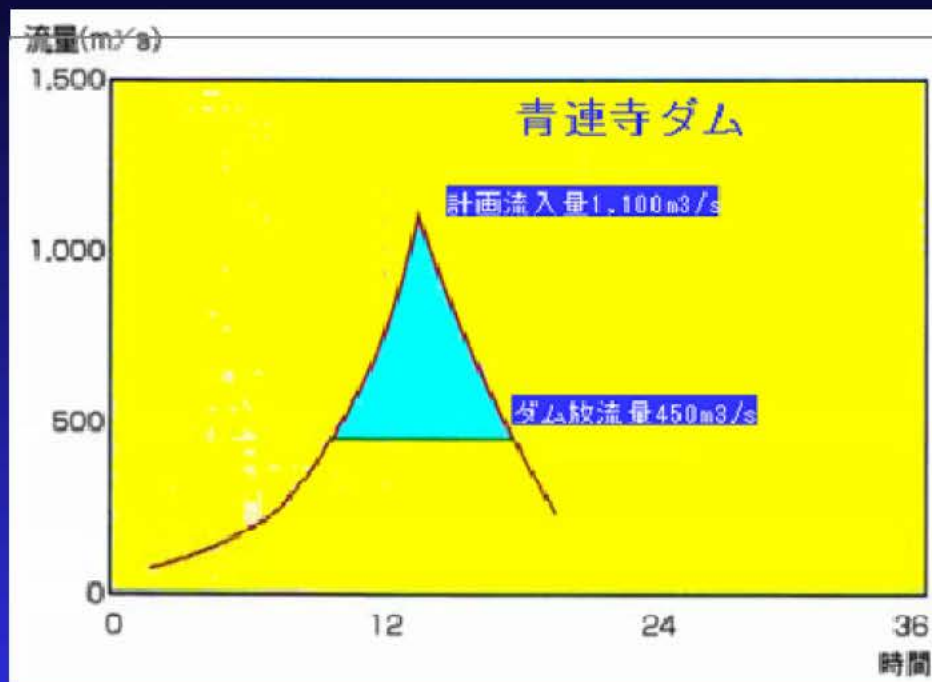


2. 洪水調節ルール



青蓮寺ダム



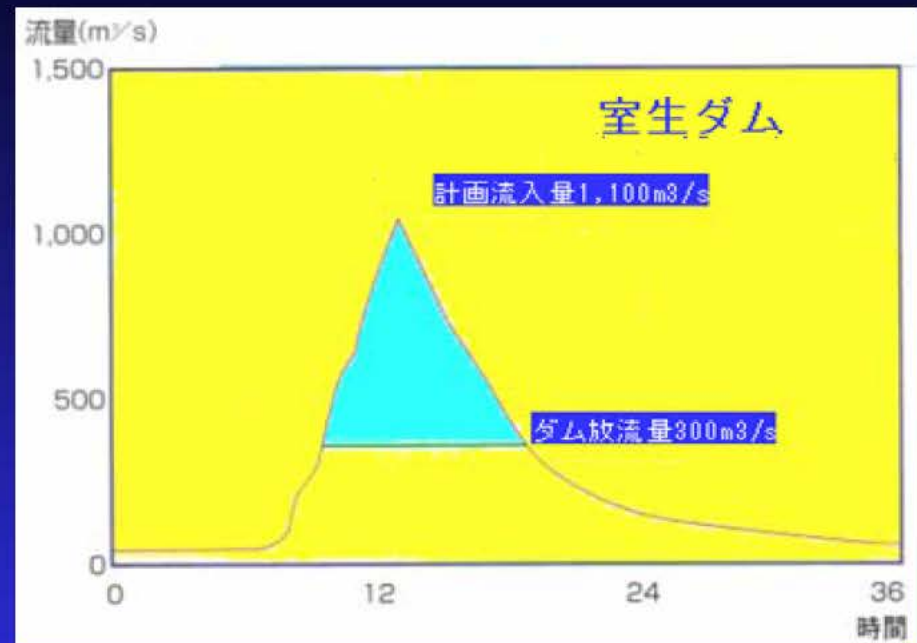
河川名：名張川支川青蓮寺川
位置：三重県名張市

集水面積：100km²
型式：アーチ式コンクリートダム
堤高：82.0m
堤頂長：275.0m
完成年月：1970年12月

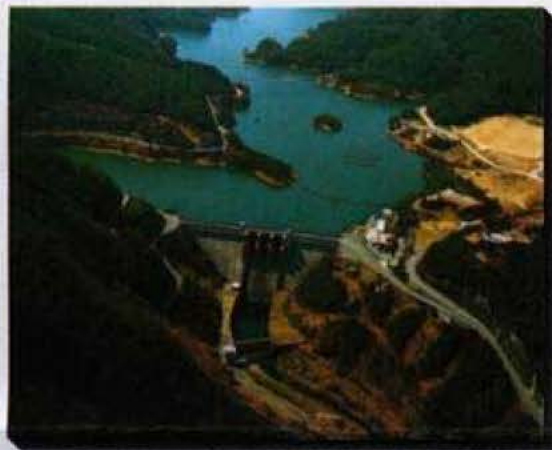
洪水調節：450m³/s
都市用水：阪神地区上水2.3m³/s
名張市上水0.19m³/s
農業用水：名張地区特定かんがい1.86m³/s



2. 洪水調節ルール



室生ダム



河川名：名張川支川宇陀川
位置：奈良県宇陀郡室生村

集水面積：169km²
(直接136km²、間接33km²)

型式：重力式コンクリートダム
堤高：63.5m
堤頂長：175.0m
完成年月：1974年3月

洪水調節：300m³/s
都市用水：奈良県上水1.6m³/s

