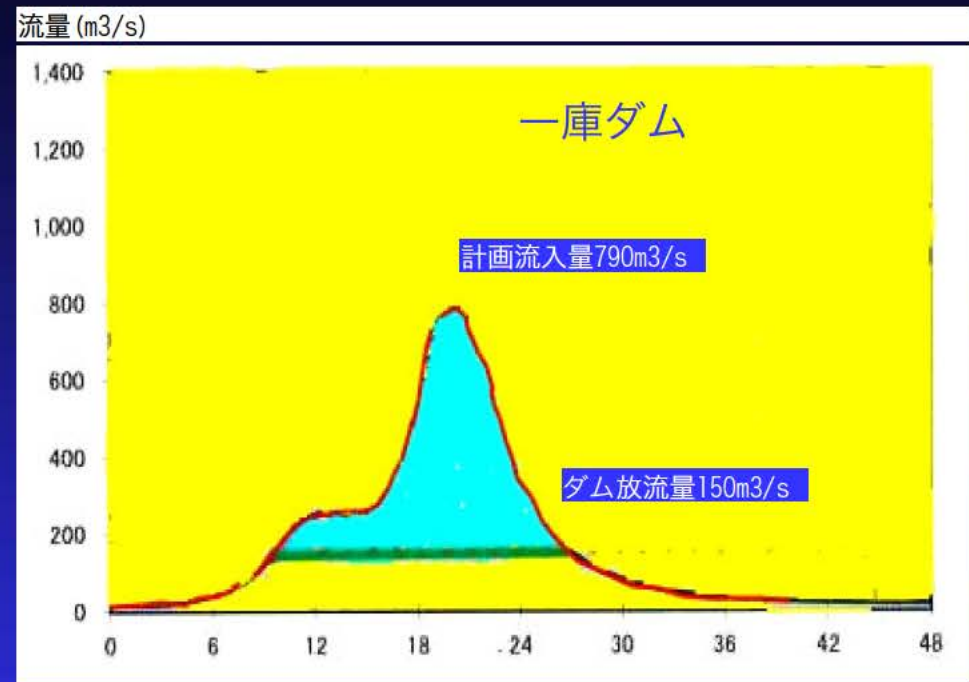


2. 洪水調節ルール



一
と
く
ら
ダ
ム



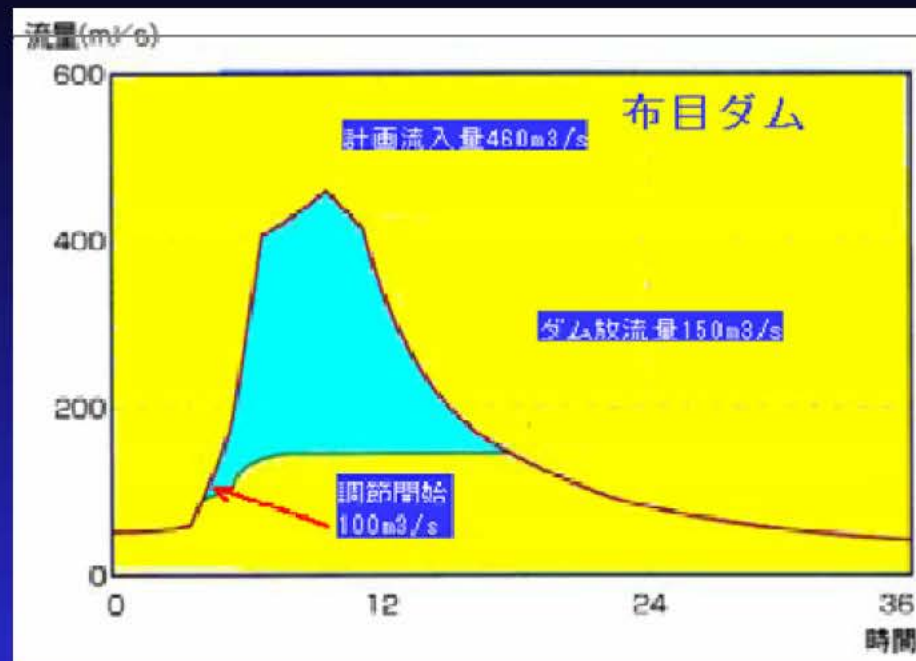
河川名：猪名川支川一庫大路次川
位置：兵庫県川西市

集水面積：115km²
型式：重力式コンクリートダム
堤高：75.0m
堤頂長：285m
完成年月：1983年3月

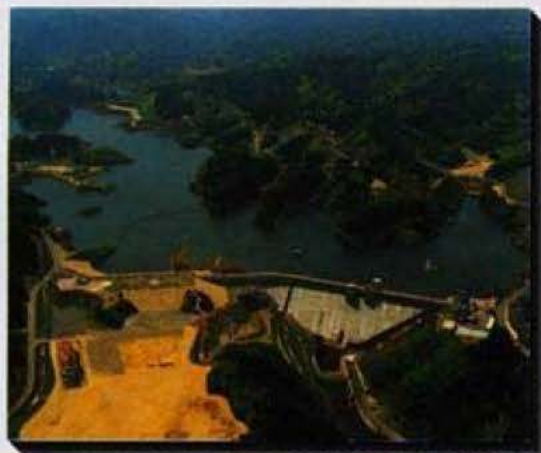
洪水調節：1,320→650m³/s
都市用水：兵庫県上水2,500m³/s



2. 洪水調節ルール



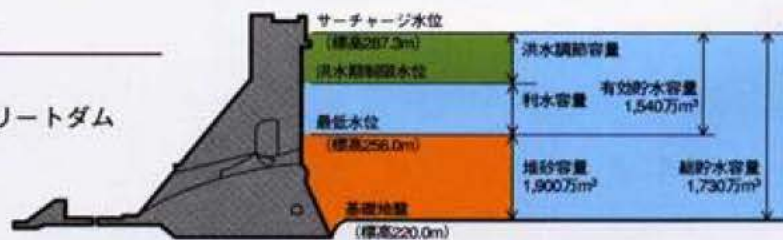
布目ダム



河川名：布目川
位置：奈良県奈良市

集水面積：75km²
型式：重力式コンクリートダム
堤高：72.0m
堤頂長：322.0m
完成年月：1992年3月

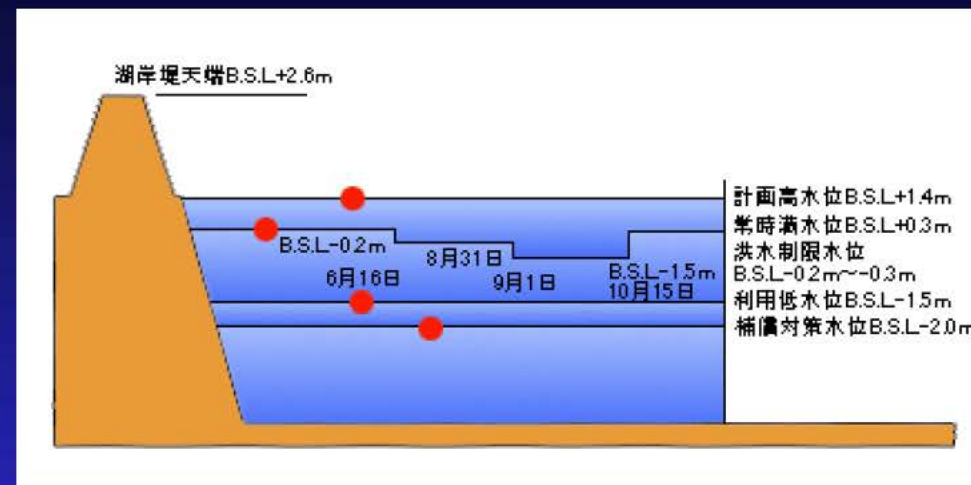
洪水調節：460→150m³/s
都市用水：奈良県上水1.136m³/s



洪水調節容量と 貯水容量の内訳

サーチャージ水位 (標高287.3m)		【第1期】	【第2期】
洪水期制限水位	第1期 (標高280.6m)	洪水 540万m ³	洪水 640万m ³
	第2期 (標高279.2m)	利水 1,000万m ³	利水 900万m ³
最低水位 (標高256.00m)			

2. 洪水調節ルール



瀬田川洗堰



河川名：瀬田川
 位置：滋賀県大津市

集水面積：3,848km²
 湖面積：680km²
 総貯水量：275億m³
 型式：〔本堰〕
 2段式ローラゲート
 (10.8m×10門)
 (バイパス水路)
 3段式ローラゲート
 (5m×1門+15m×1門)
 完成年月：1961年3月
 (1992年3月バイパス水路完成)

