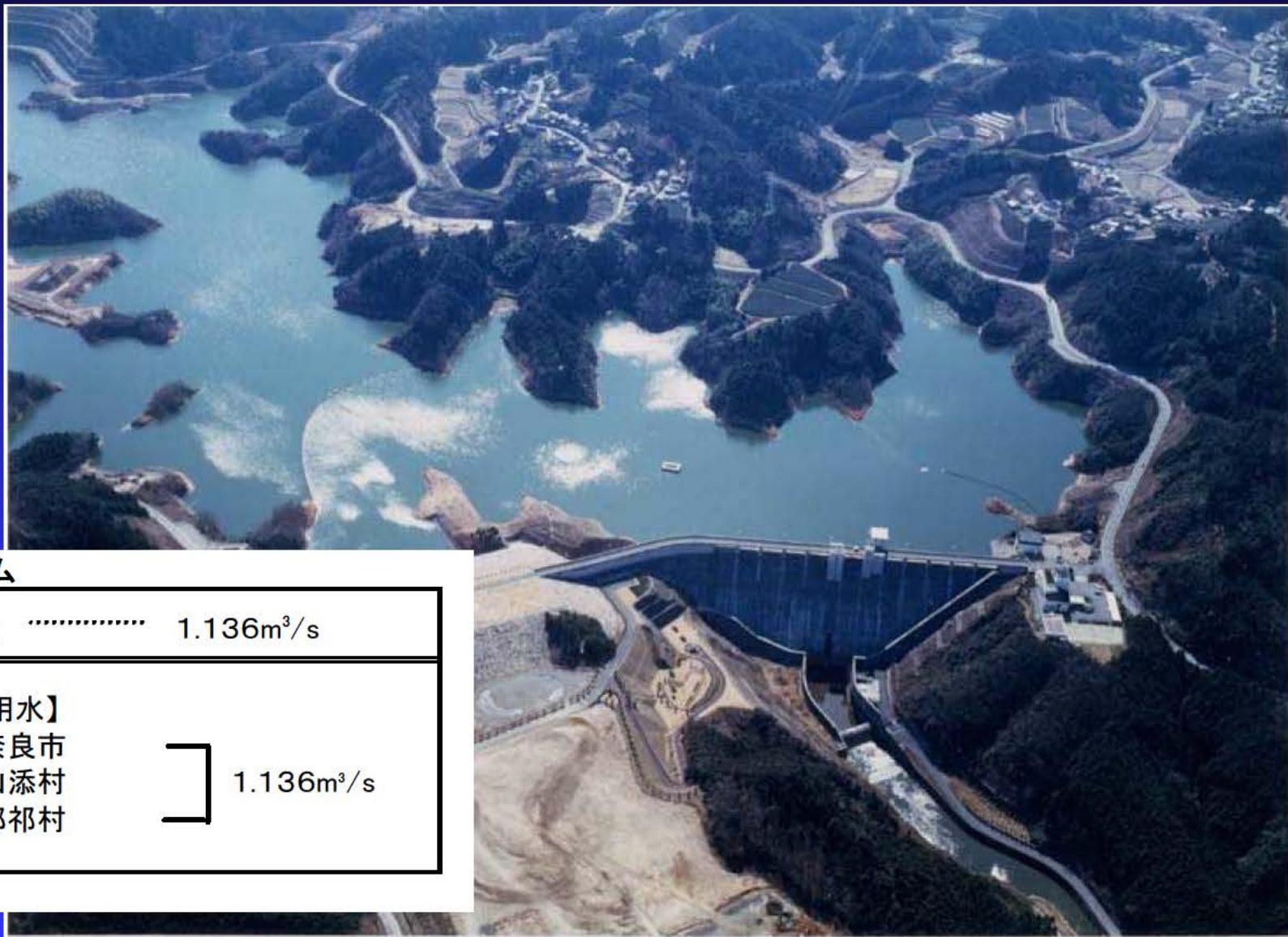


⑧布目ダム



布目ダム

開発量 1.136m³/s

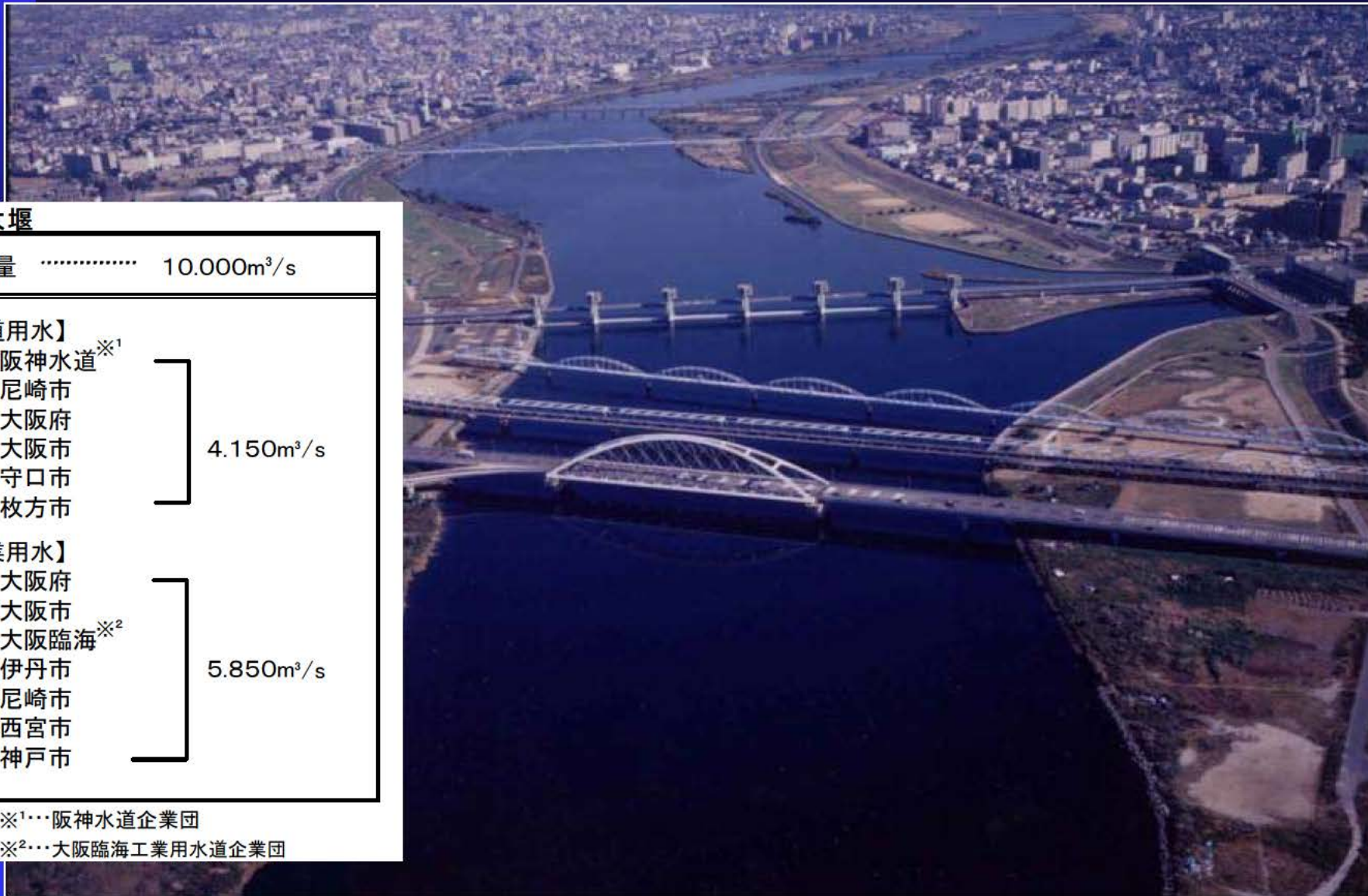
【水道用水】

奈良市
山添村
都祁村



1.136m³/s

⑨淀川大堰



淀川大堰

開発量 10.000m³/s

【水道用水】

阪神水道^{※1}

尼崎市

大阪府

大阪市

守口市

枚方市

4.150m³/s

【工業用水】

大阪府

大阪市

大阪臨海^{※2}

伊丹市

尼崎市

西宮市

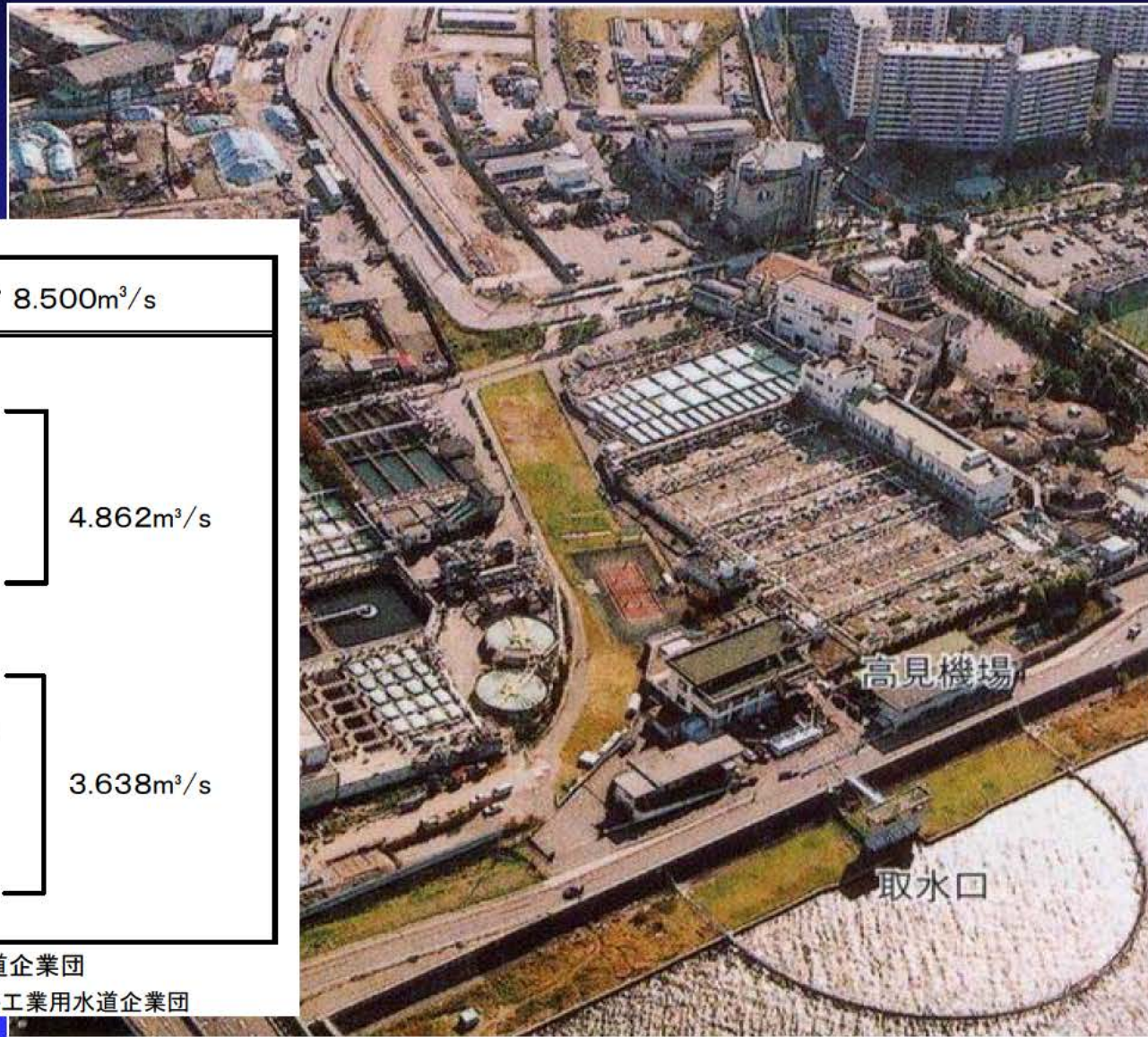
神戸市

5.850m³/s

※1…阪神水道企業団

※2…大阪臨海工業用水道企業団

⑩ 正蓮寺川利水



青蓮寺川利水

開発量 8.500m³/s

【水道用水】

阪神水道^{※1}
尼崎市
大阪府
大阪市
守口市
枚方市

4.862m³/s

【工業用水】

大阪府
大阪市
大阪臨海^{※2}
伊丹市
尼崎市
西宮市
神戸市

3.638m³/s

※1…阪神水道企業団

※2…大阪臨海工業用水道企業団