

資 料

1. ダムの堆砂
2. 琵琶湖と下流河川水位
3. 日吉ダムと下流河川水位
4. 各河川における水位の変化

ダムの堆砂

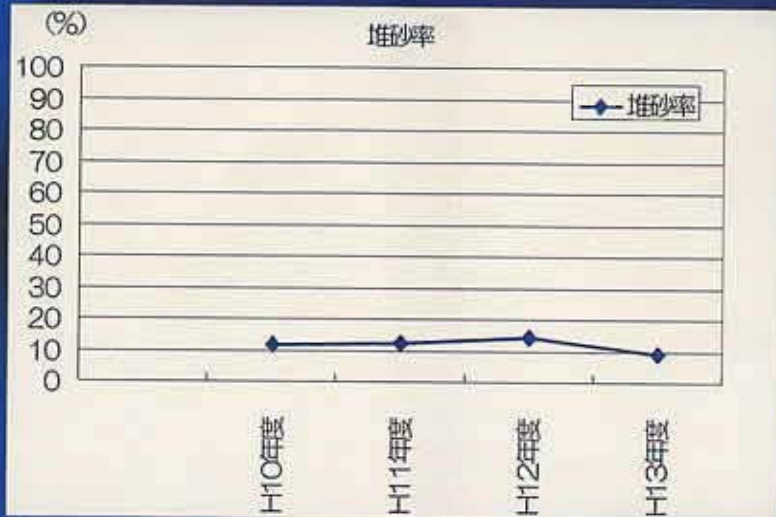
ダムの堆砂率(%) = 堆砂量 / 計画堆砂量

【各ダムの計画堆砂容量】

(単位：千m³)

	完成年度	有効貯水容量	計画堆砂容量
日吉ダム	1997	58,000	8,000
高山ダム	1969	49,200	7,600
青蓮寺ダム	1970	23,800	3,400
室生ダム	1973	14,300	2,600
布目ダム	1991	15,400	1,900
比奈知ダム	1998	18,400	2,400
天ヶ瀬ダム	1964	20,000	6,000
一庫ダム	1983	30,800	2,500

ダム堆砂(1)
【日吉ダム】



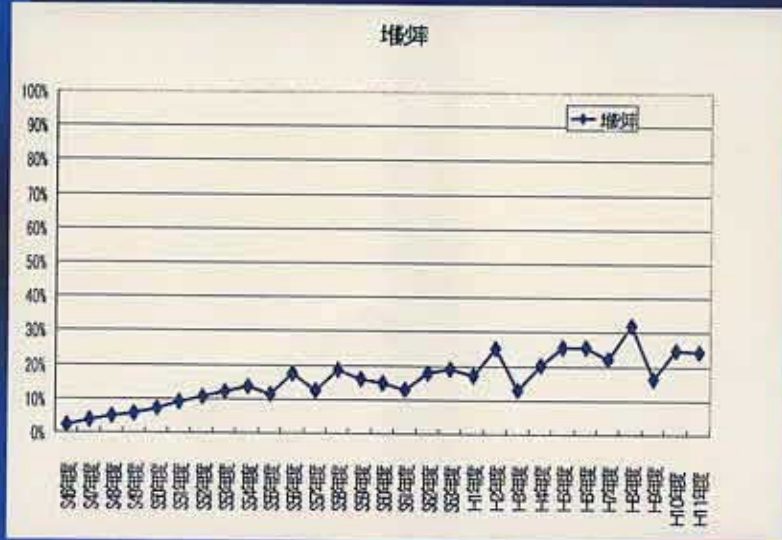
出典:水資源開発公団 日吉ダム管理所

ダム堆砂(2)
【高山ダム】



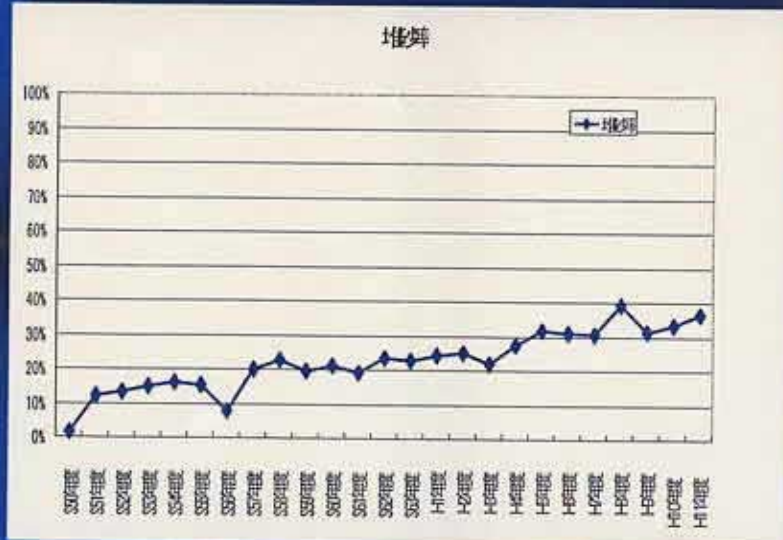
出典:平成13年5月9日 淀川部会資料

ダムの堆砂(3)
【青蓮寺ダム】



出典:平成13年5月9日 淀川部会資料

ダムの堆砂(4)
【室生ダム】



出典:平成13年5月9日 淀川部会資料

ダムの堆砂(5)
【布目ダム】



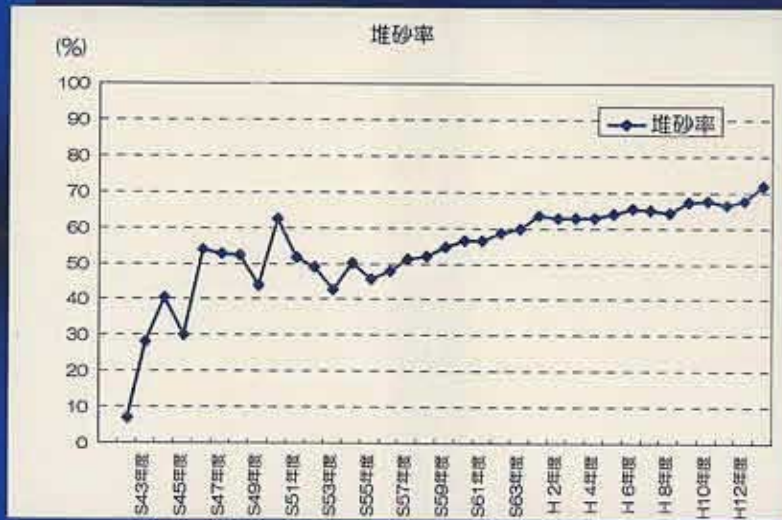
出典:平成13年5月9日 淀川部会資料

ダムの堆砂(6)
【比奈知ダム】



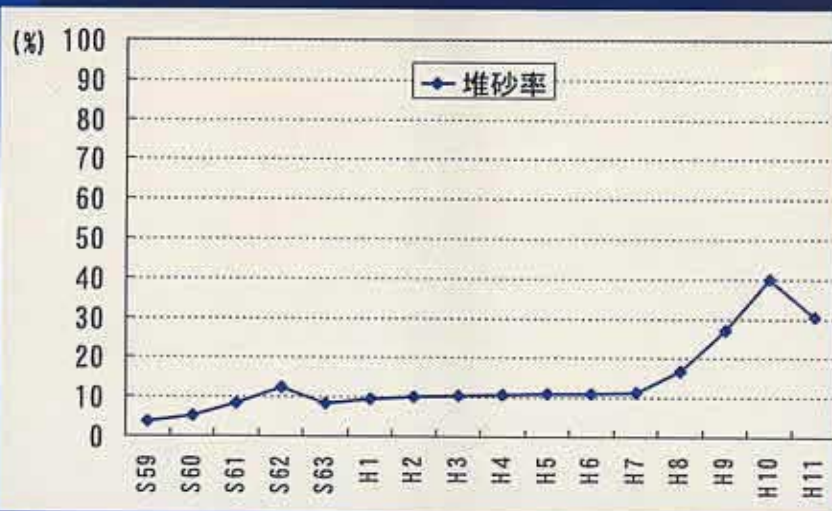
出典:平成13年5月9日 淀川部会資料

ダムの堆砂(7)
【天ヶ瀬ダム】



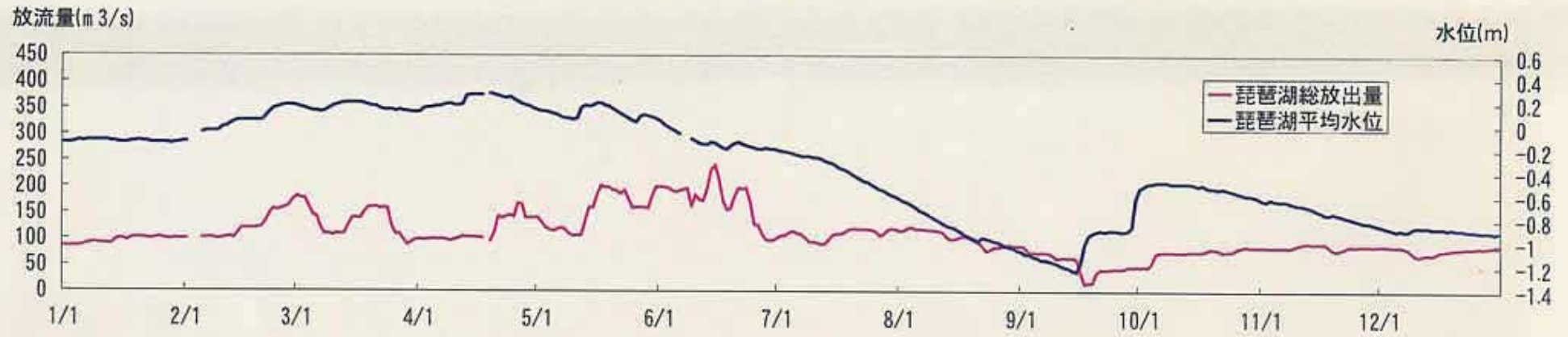
出典:国土交通省 淀川ダム統合管理事務所

ダムの堆砂(8)
【一庫ダム】



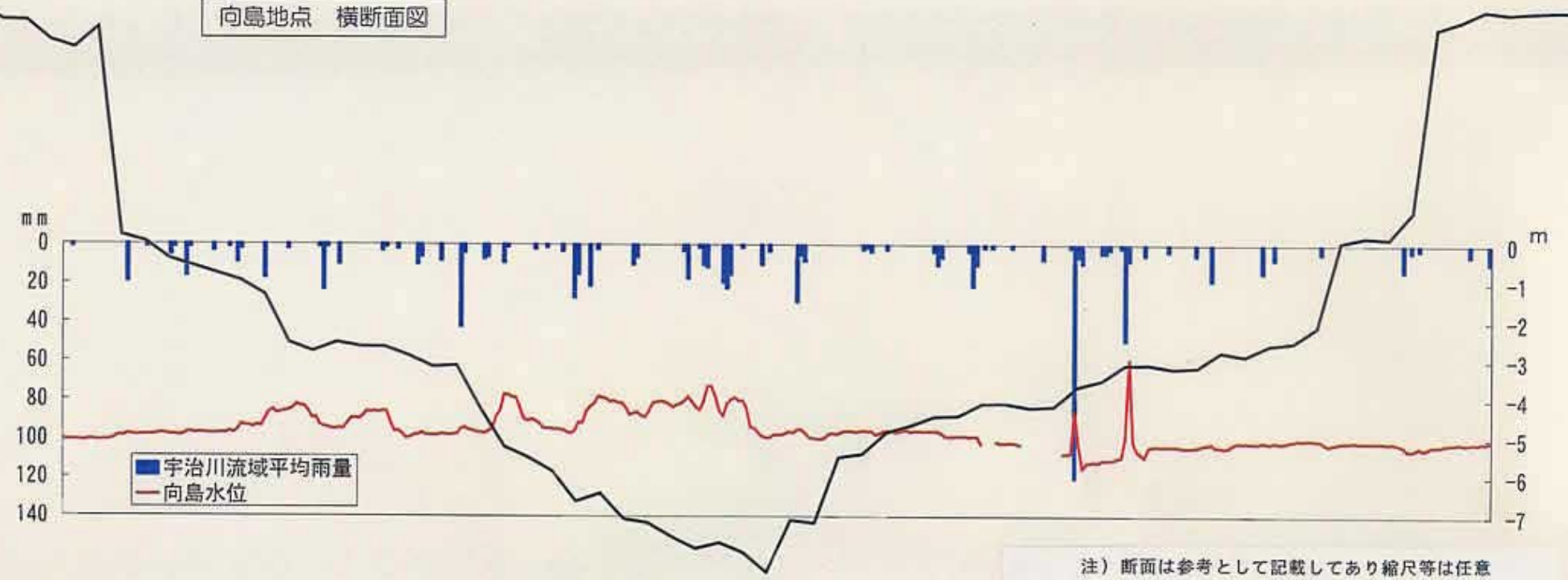
出典:水資源開発公社 一庫ダム管理所

琵琶湖と下流河川（向島地点）水位 1994（平成6年）



9

向島地点 横断面図



注) 断面は参考として記載しており縮尺等は任意

琵琶湖と下流河川（向島地点）水位 2001（平成13年）

