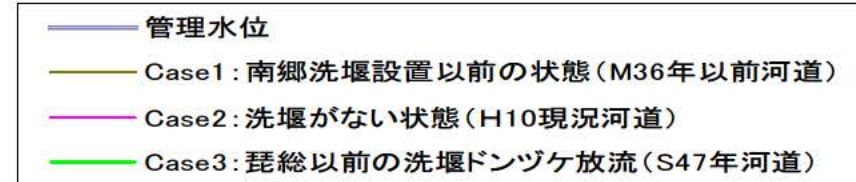


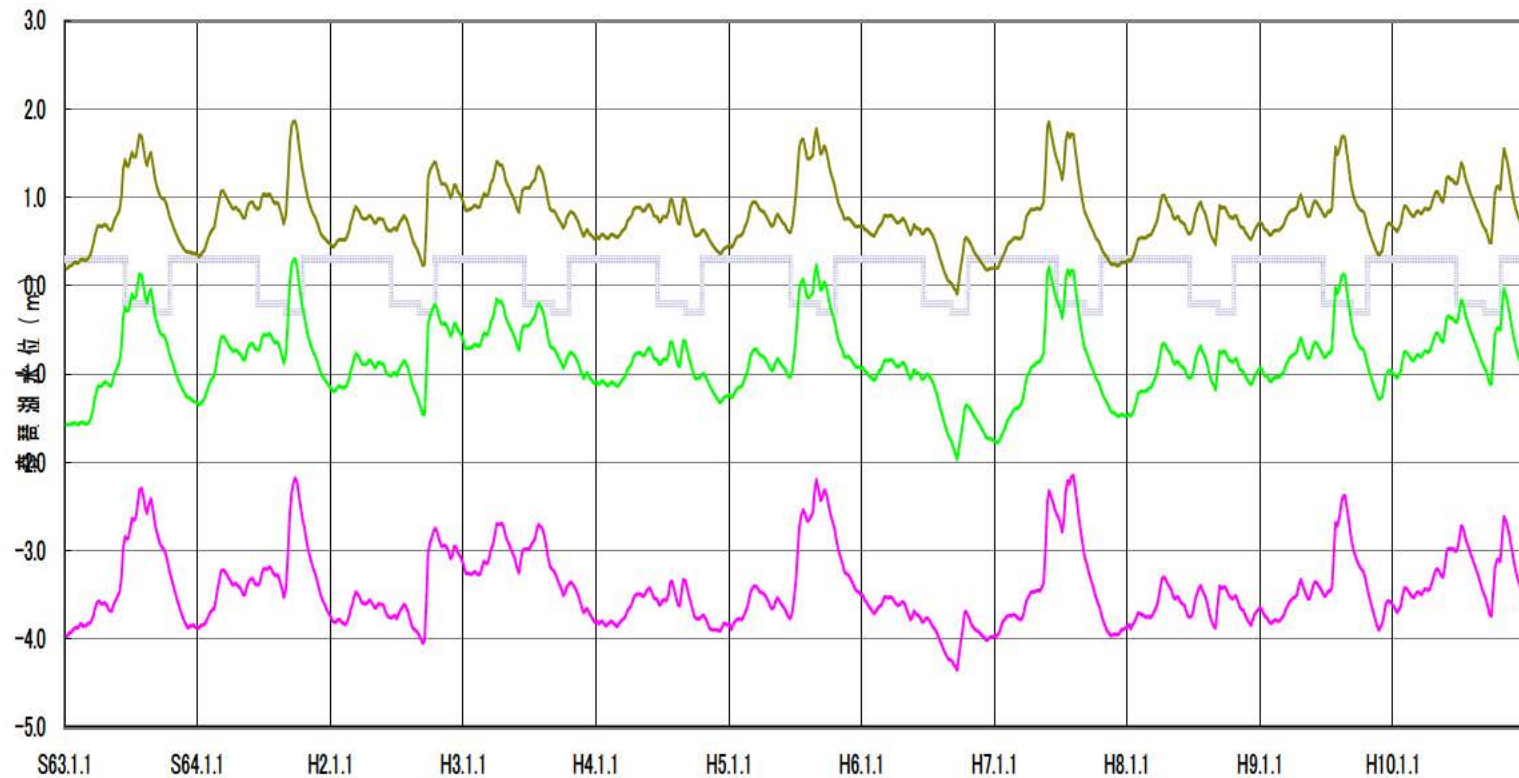
瀬田川洗堰がない場合の水位変動計算

(想定した瀬田川はM36以前・H10・S4)

7)



琵琶湖水位計算(1988年~1998年)

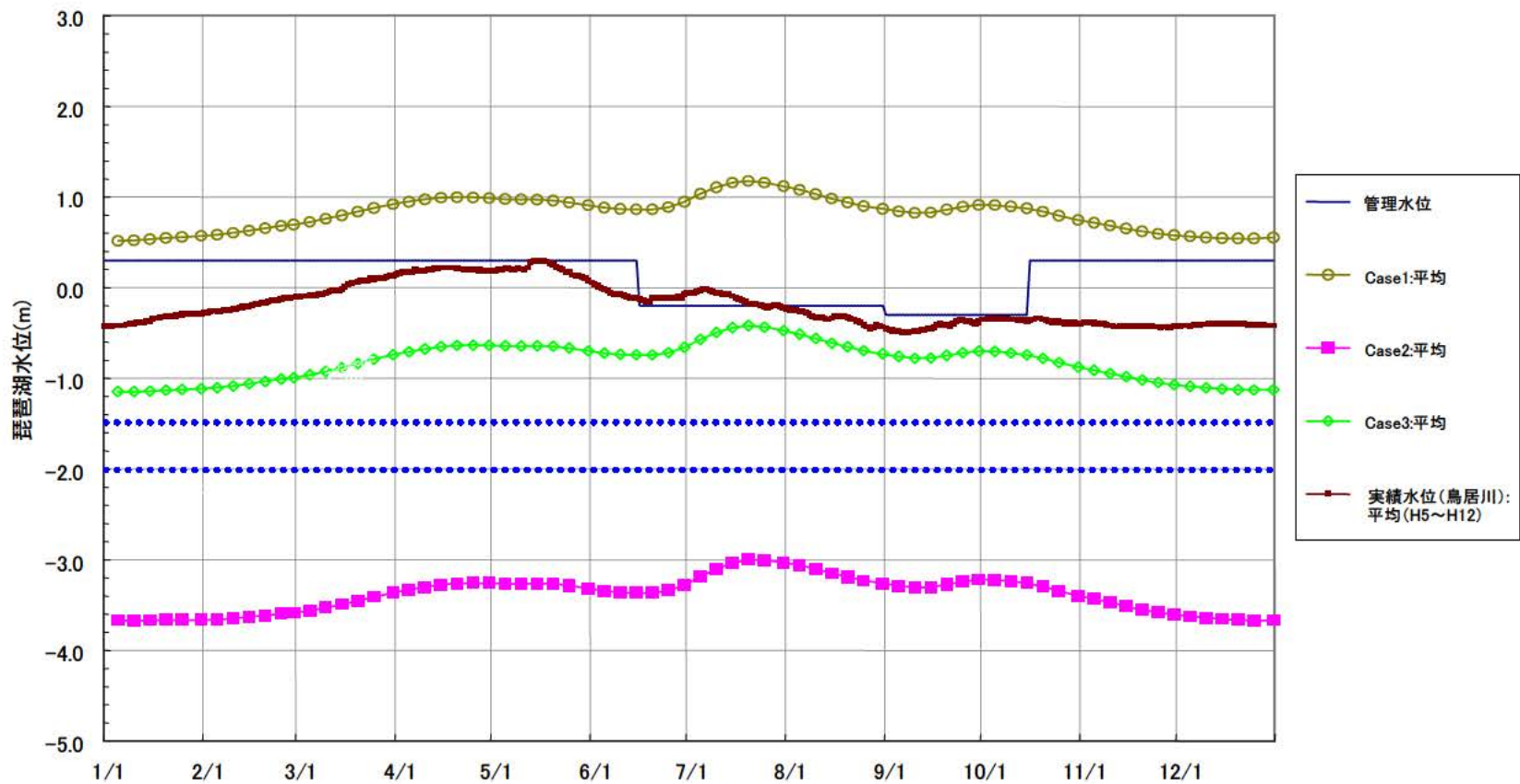


計算期間は81年(T11~H11まで)上記はS63からH11まで示している

瀬田川洗堰がない場合の水位変動計算

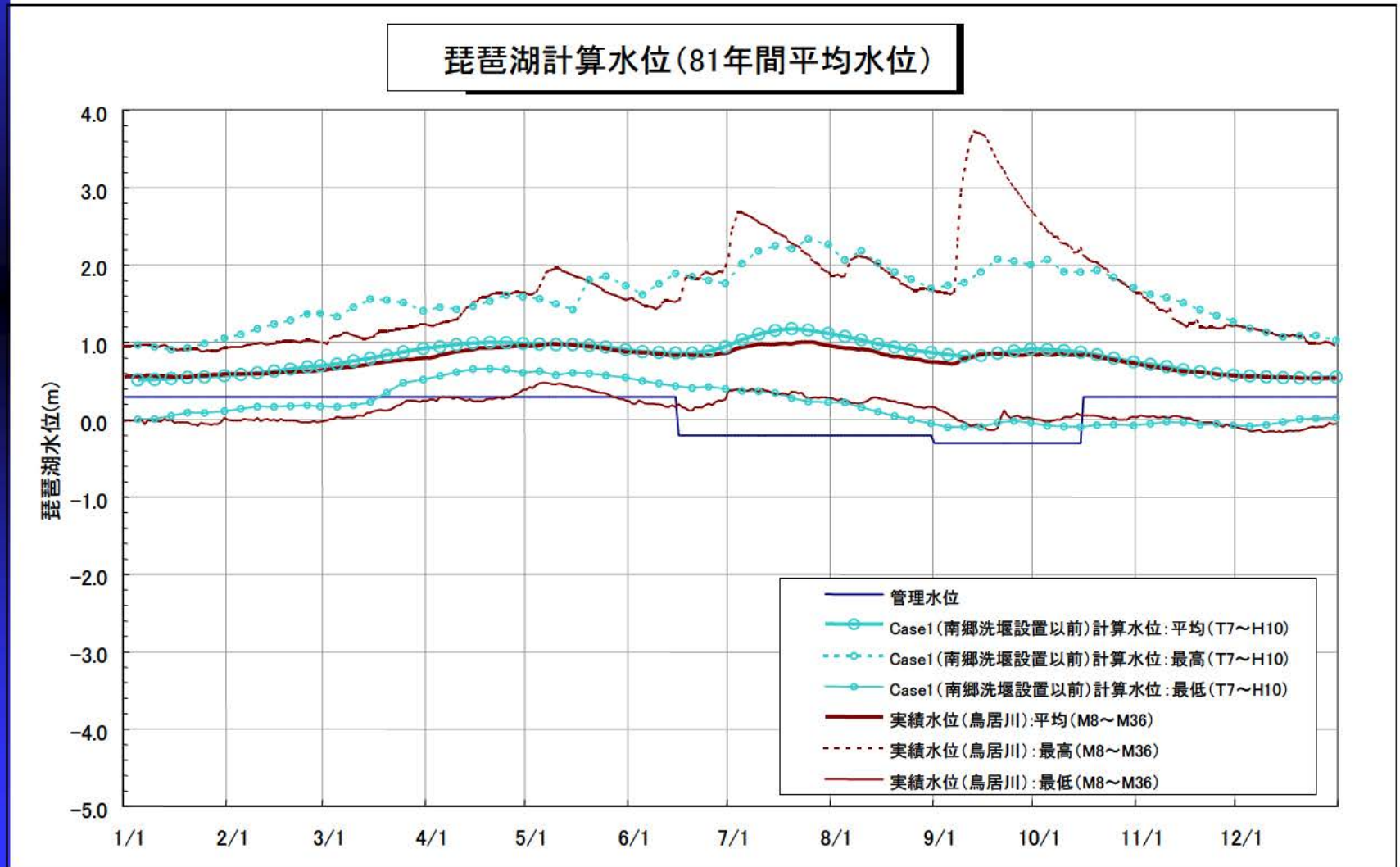
(想定した瀬田川はM36以前・H10・S47)

琵琶湖計算水位(81年間平均水位)



計算期間は81年(T11~H11まで)

瀬田川洗堰設置以前の水位

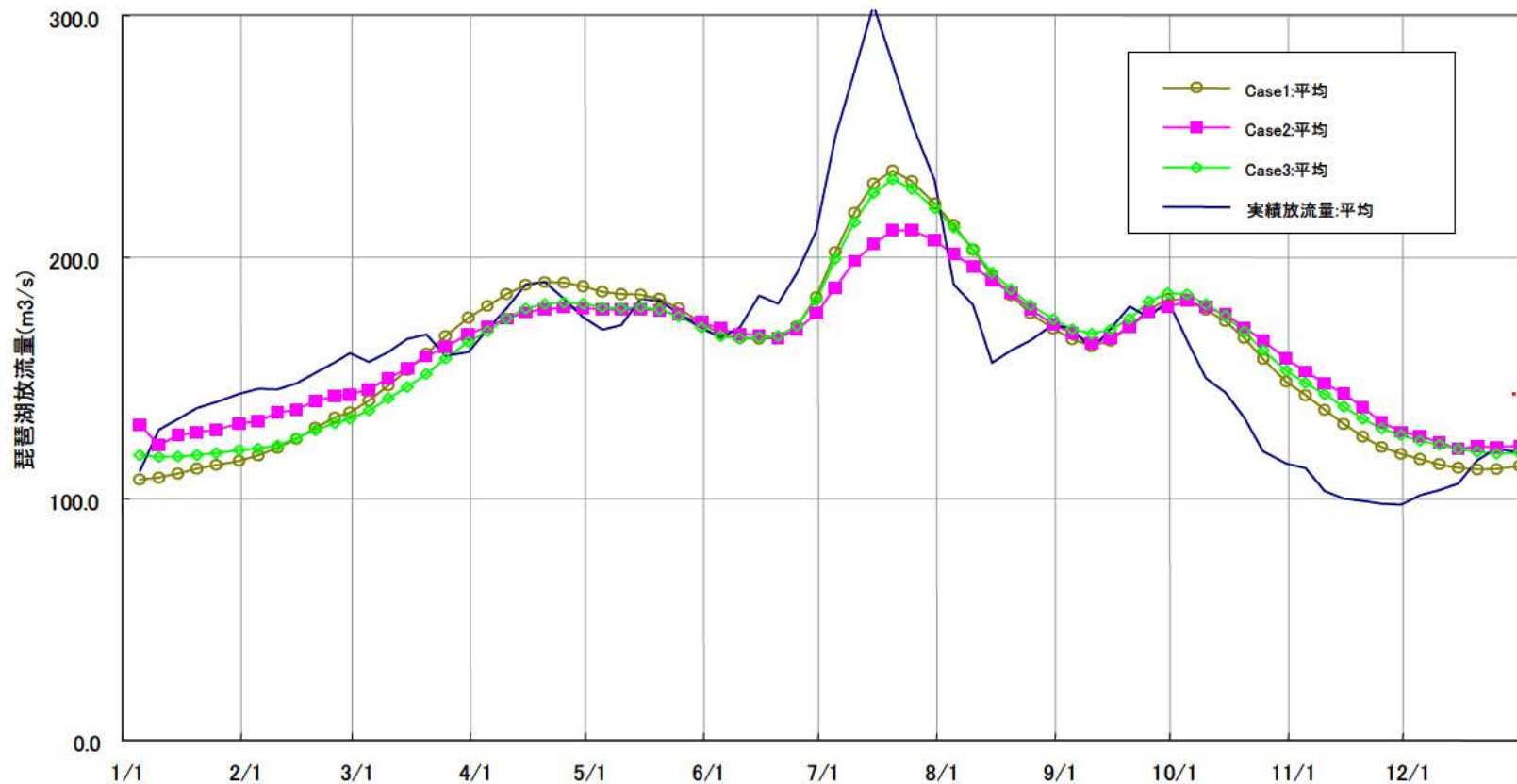


瀬田川洗堰がない場合の水位変動計算

(想定した瀬田川はM36以前・H10・S4)

7)

琵琶湖計算水位(81年間平均水位)



計算期間は81年(T11~H11まで)

瀬田川洗堰設置以前・以後の水位

(実績水位は瀬田川洗堰操作規則後の水位)

