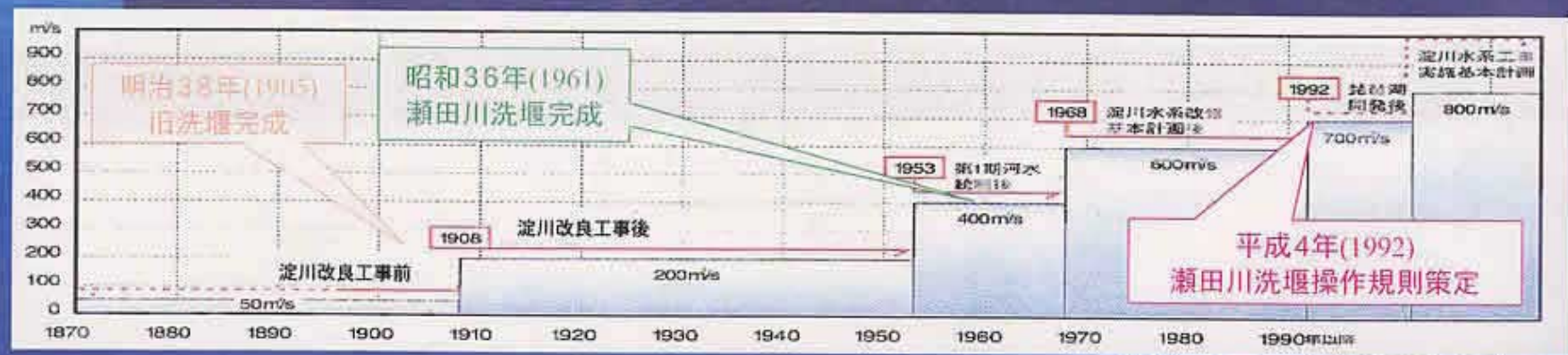
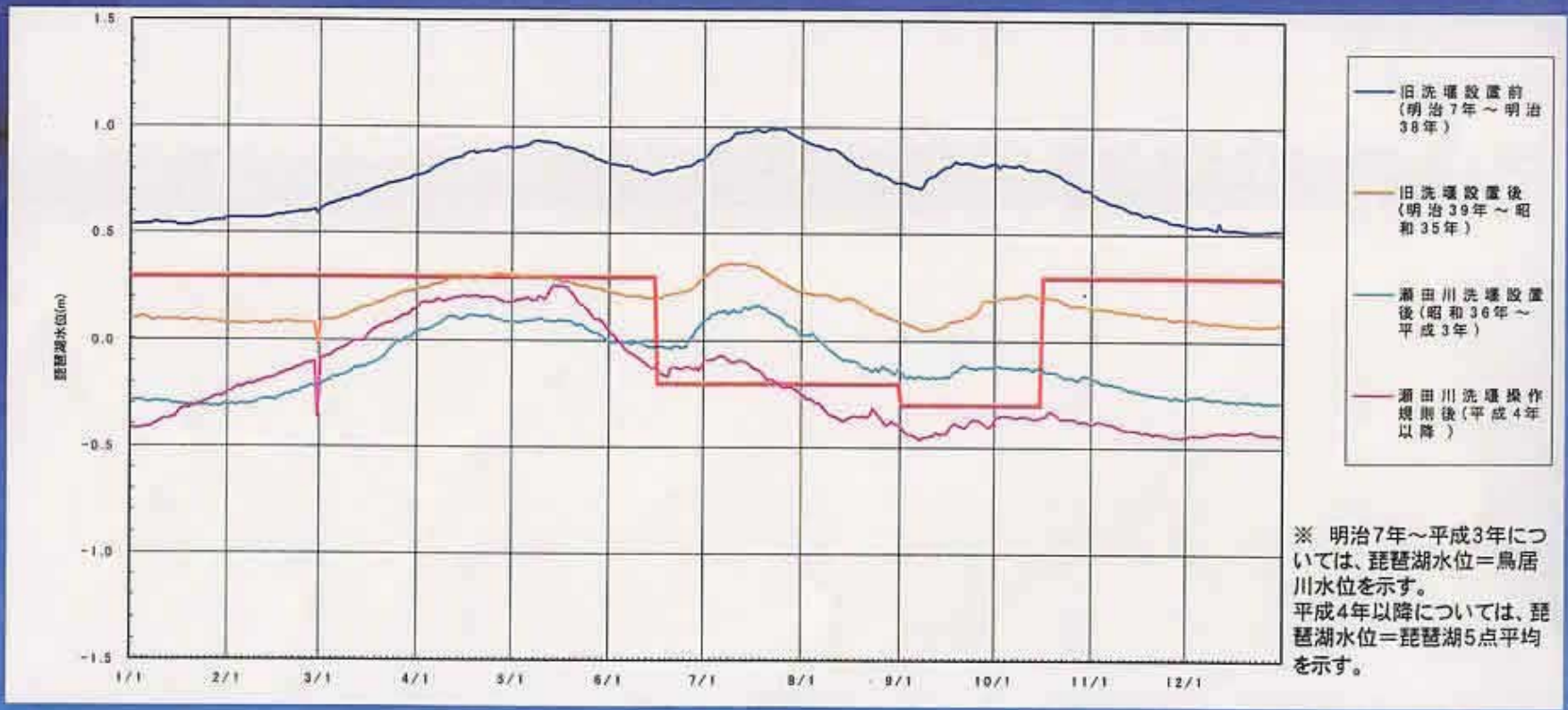


瀬田川流下能力の変遷と琵琶湖水位について

河川管理者からの提供資料

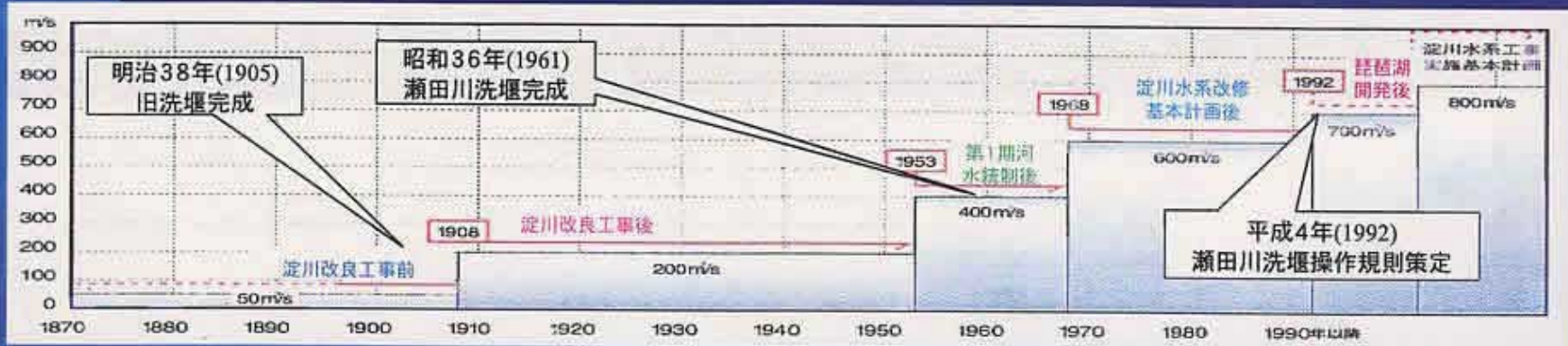


流量はB.S.L.=0mにおける流下能力を示す。

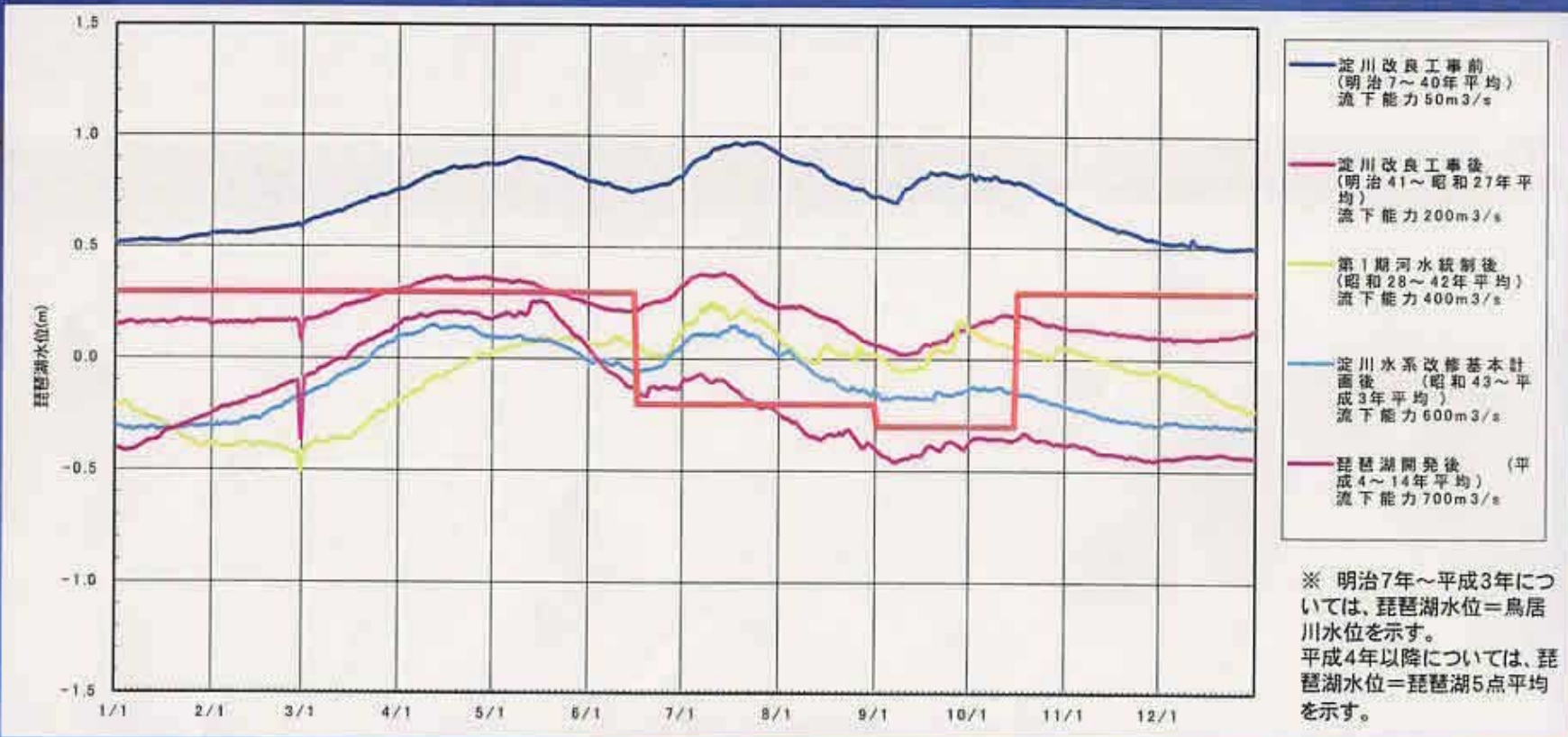


※ 明治7年～平成3年については、琵琶湖水位＝鳥居川水位を示す。
 平成4年以降については、琵琶湖水位＝琵琶湖5点平均を示す。

瀬田川流下能力の変遷と琵琶湖水位について



流量はB.S.L=0mにおける流下能力を示す。



※ 明治7年~平成3年については、琵琶湖水位=鳥居川水位を示す。
平成4年以降については、琵琶湖水位=琵琶湖5点平均を示す。