

第6回委員会水位管理WG資料

H14.9.13

琵琶湖工事 水質調査課

湿地面積参考データ (単位: km²)

(1) 内湖干拓による減少	25.0	(S15:29.02 → H7:4.254)
(2) ほ場整備による減少	388.0	(H7現在)
(3) ヨシ帯の減少	1.333	(S28:2.608 → H4:1.275)
(4) ヨシ保全面積 (琵琶湖)	1.334	(H7現在)
(5) ヨシ保全面積 (内湖)	1.065	(H10現在)
(6) 琵琶湖水位-1.23m干陸面積	6.551	(推定) (H6渇水時)

※出典

- (1) (2) 琵琶湖の総合的な保全のための計画調査報告書「資料編」(H11.3)
- (3) 琵琶湖の総合的な保全のための計画調査報告書「本編」(H11.3)
- (4) (5) 滋賀県「ヨシ群落保全条例のあらまし」パンフレット (H11.1)
- (6) 平成6年渇水 琵琶湖・淀川水環境総合調査報告書 (H8.3)

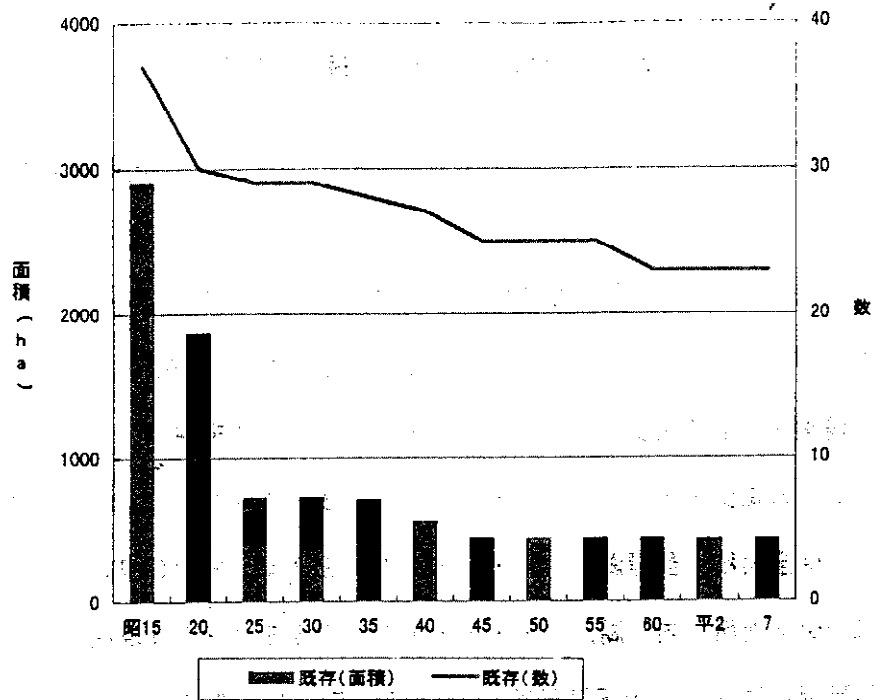


図7-1-4 内湖の減少

出典：滋賀県琵琶湖研究所「琵琶湖研究—集水域から湖水まで— 昭和63年」
及び、琵琶湖干拓史編纂委員会他「琵琶湖干拓史 昭和45年」より事務局が作成

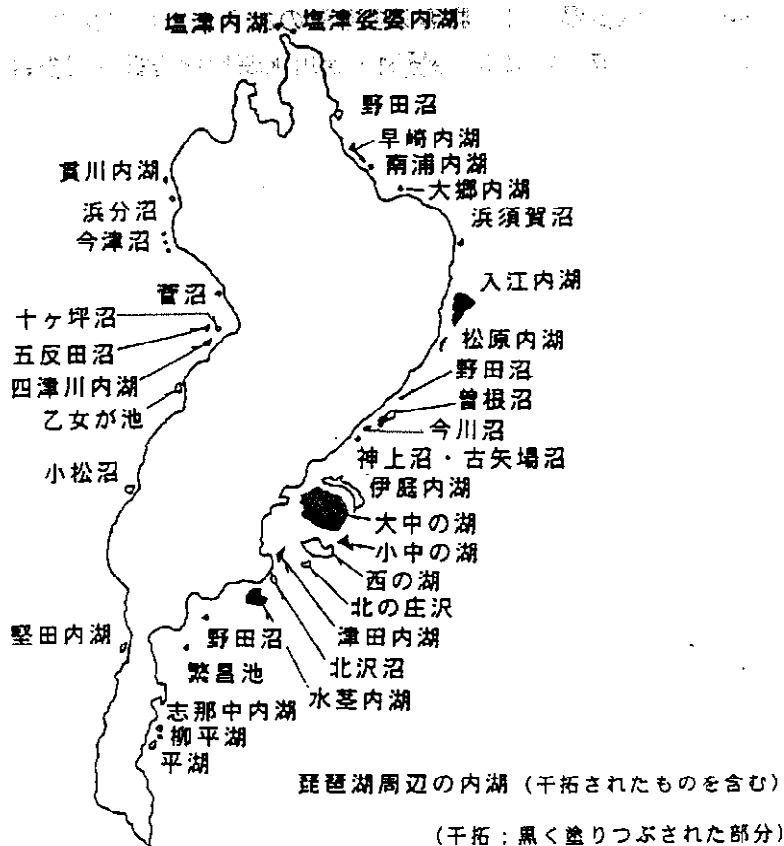
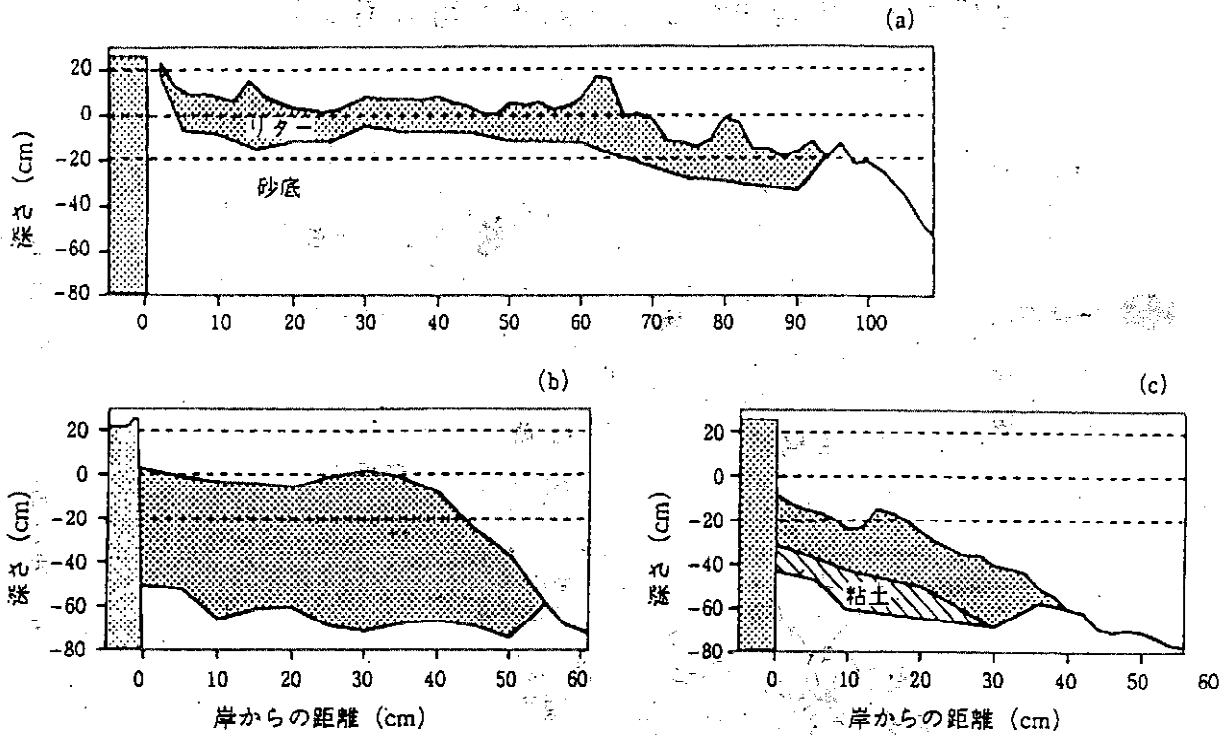


図7-1-5 内湖の推移

出典：滋賀県琵琶湖研究所「琵琶湖研究—集水域から湖水まで— 昭和63年」より事務局が作成

「琵琶湖水際の代表的断面参考資料」



(a) 北湖北東部の尾上町、(b) 北湖と南湖の境界部西岸、(c) 北湖南東部の近江八幡町

図5.3-3 実測したヨシ群落のトランセクト図 (縦軸の0cmは琵琶湖の基準水位に対応)

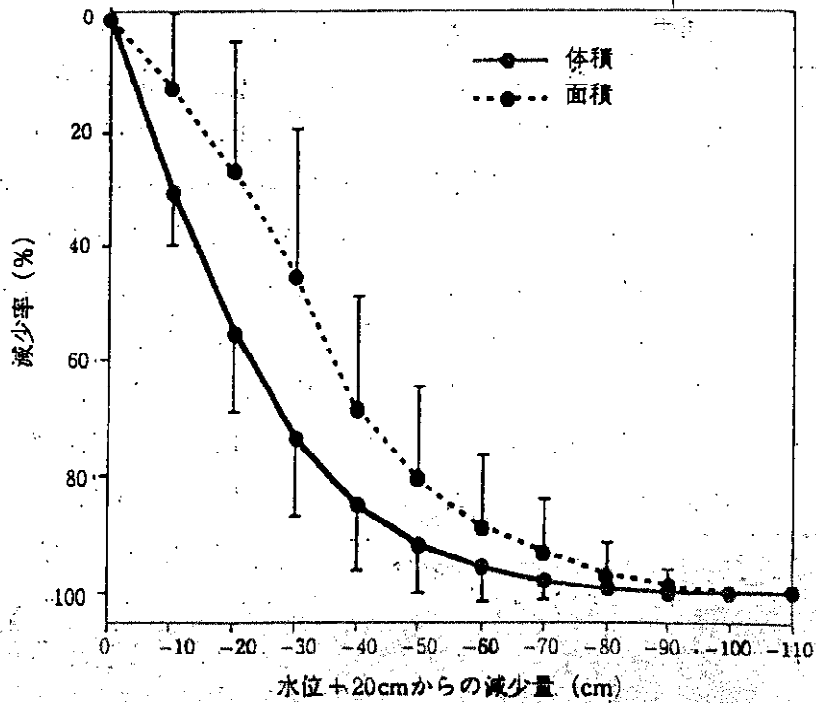


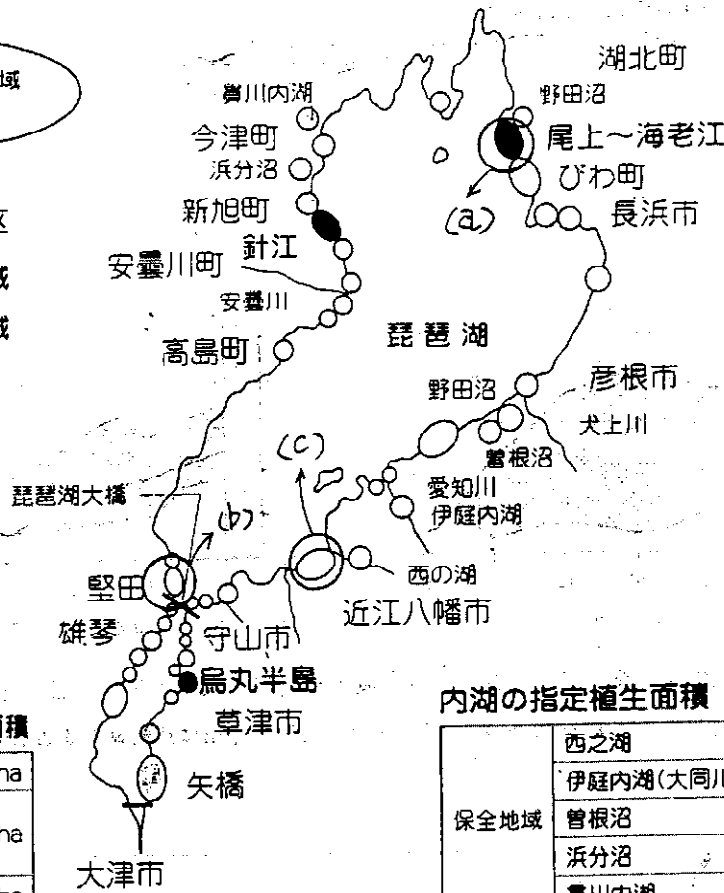
図5.3-4 水位低下に伴うヨシ群落内のリター上水域の減少量

自然と人との理想的な共存関係を育む場づくり

わたしたちのヨシ群落を守り育てましょ。

ヨシ群落保全区域
指定概略図

- 保護地区
- 保全地域
- 普通地域



琵琶湖の指定植生面積

保護地区	34.9 ha
保全地域 (保護地区を除く)	87.4 ha
普通地域	11.1 ha
合計	133.4 ha

内湖の指定植生面積

保全地域	西之湖	95.3 ha
	伊庭内湖(大同川)	2.5 ha
	曾根沼	4.0 ha
	浜分沼	2.0 ha
普通地域	貴川内湖	1.2 ha
	野田沼(彦根市)	0.8 ha
	野田沼(湖北町)	0.7 ha
合計		106.5 ha



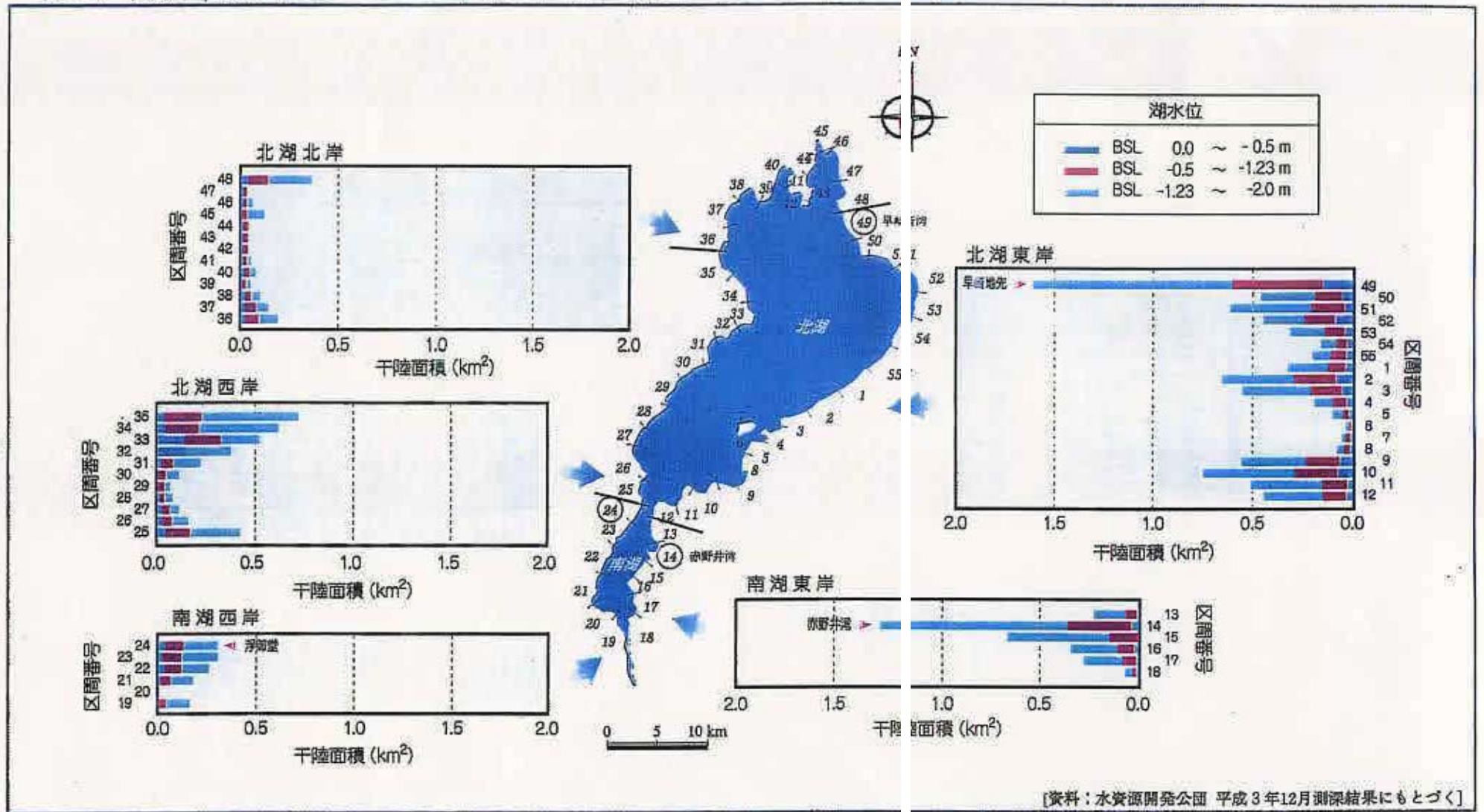
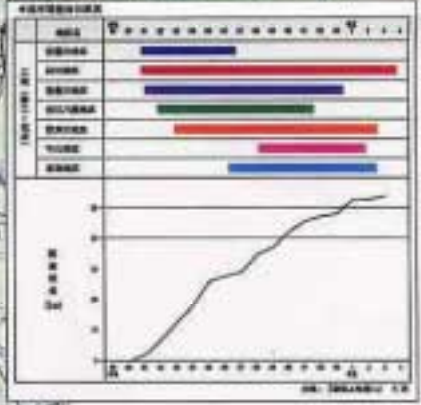
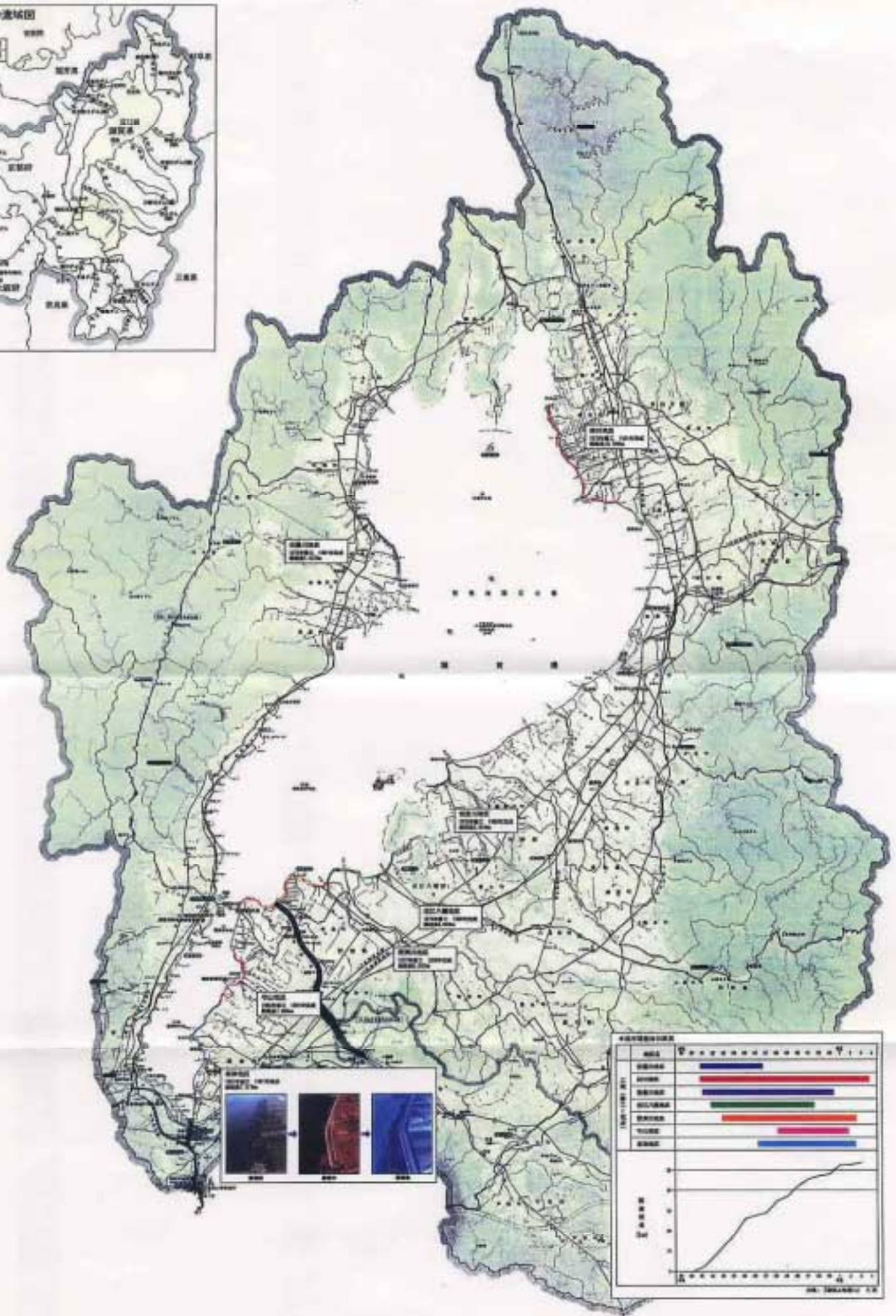


図3.1.② 水位低下に伴う琵琶湖沿岸域干陸面積の水深別算出結果



湖岸堤の整備状況
淀川水系の湖岸堤の整備状況(単位:km)