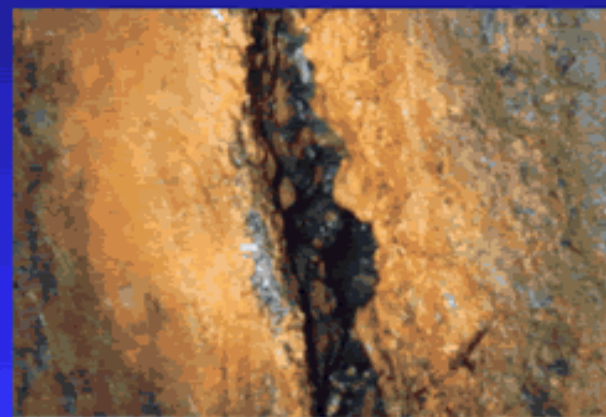
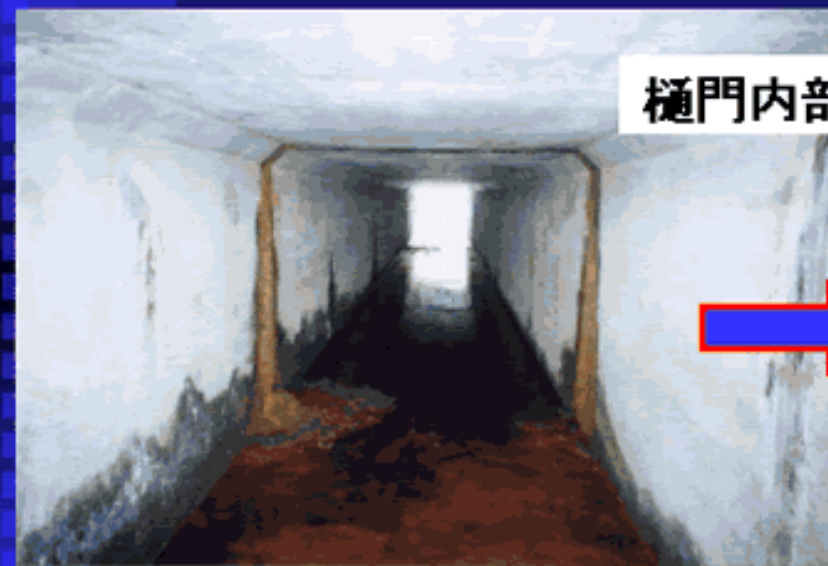


堤防の空洞化

空洞化等の恐れのあるものは、応急的対策を実施

樋門内部が屈折し、ひび割れが発生



樋門内部に亀裂が発生 → 河川増水時水圧により泥水流入
→ 堤防に空洞が発生 → 堤防決壊

【第1稿 P19】

堤防点検

除草

堤防安全度の保持、周辺環境の保全及び堤防損傷の有無等の目視点検のため、出水前を基本に実施



淀川水系直轄管理区間延長 232km
内堤防管理延長(両岸共) 337km

刈草処理

再資源化処理方法を検討の上継続実施



現地焼却処分

堆肥へのリサイクル

歴史的価値のある施設の保全

◆三栖閘門

世界水フォーラム開催に向けて大阪
～京都の舟運紹介施設として整備中



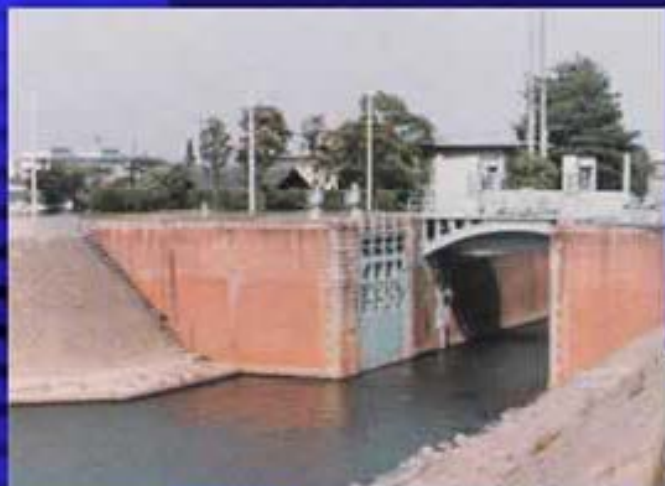
【第1稿 P19】

所在地:京都市伏見区

歴史的価値のある施設の保全

◆旧毛馬閘門及び洗堰

◆南郷洗堰



所在地: 大津市南郷



【第1稿 P19】

所在地: 大阪市北区長柄東

許可工作物

- 利用されていない施設の撤去指導

利用されていない施設の撤去指導



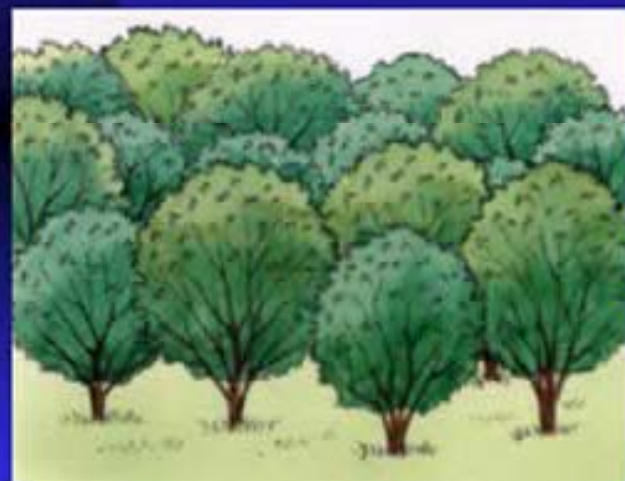
【第1稿 P20】

河川区域の管理

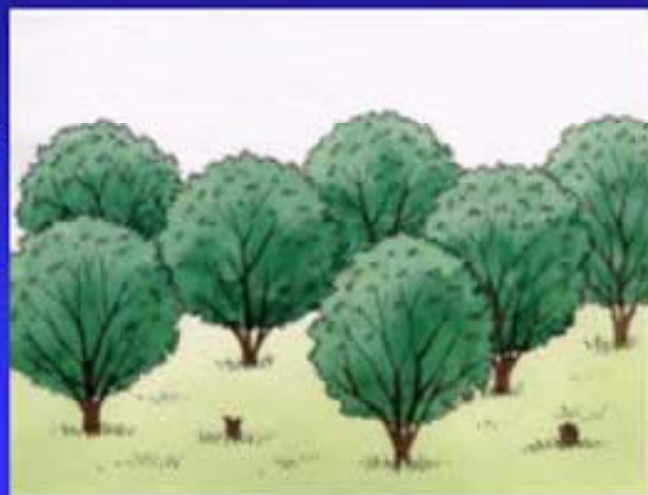
- ・ 河道内樹木の繁茂による治水障害
- ・ 河道内堆積土砂による治水障害
- ・ 河川利用者の安全利用
- ・ 河川への不法投棄の増加

樹木の伐採

各河川毎に伐採箇所、時期、対象樹木、
伐木方法、処分方法を定め実施



間引き



河道内堆積土砂の管理

河道内堆積土砂については、適正な管理を継続実施



【第1稿 P20】

安全利用のための対策



緩傾斜坂路

【第1稿 P20】



手すり付階段工

不法投棄状況と市民との連携



【第1稿 P20】